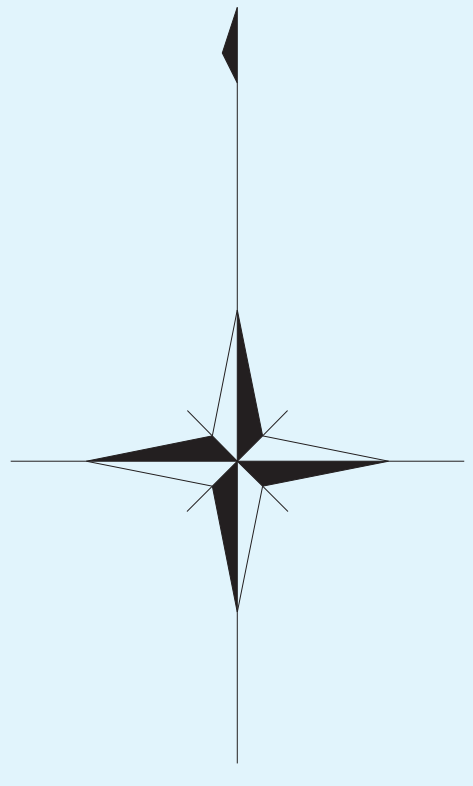


下関市 地域の危険度マップ(下関市全域)

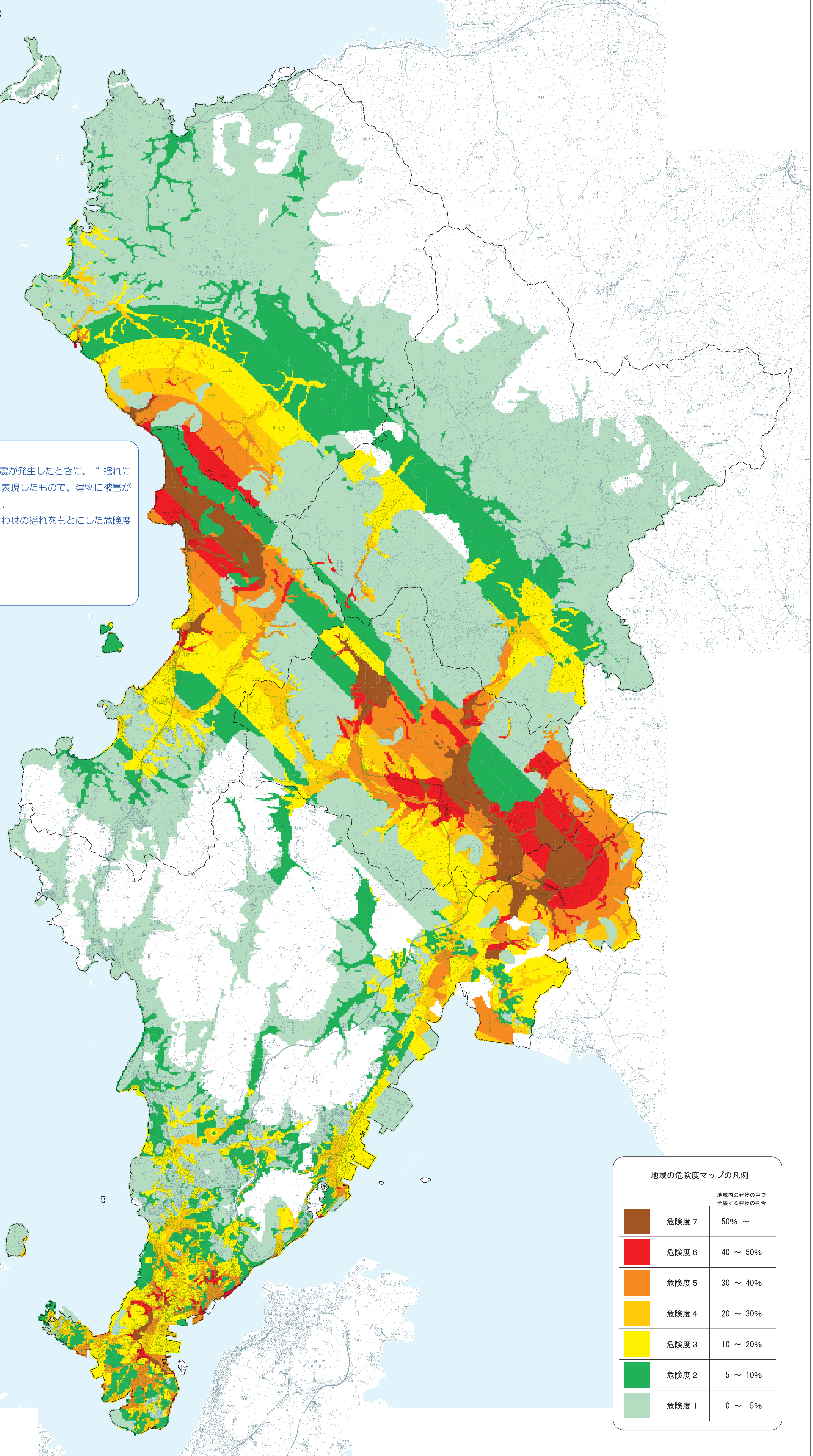


地域の危険度マップとは？

下関市域に大きな影響を及ぼすと考えられる地震が発生したときに、“揺れによって発生する建物被害の分布状況”を相対的に表現したもので、建物に被害が生じる程度を「危険度」として表現した地図です。

想定した地震は次の3地震で、これらの重ね合わせの揺れをもとにした危険度を表示しています。

- ・菊川断層地震
- ・東南海・南海地震
- ・全国どこでも起こりうる直下地震



地域の危険度マップの凡例

地域内の建物の中で全壊する建物の割合		
危険度 7	50% ~	
危険度 6	40 ~ 50%	
危険度 5	30 ~ 40%	
危険度 4	20 ~ 30%	
危険度 3	10 ~ 20%	
危険度 2	5 ~ 10%	
危険度 1	0 ~ 5%	