

下関市洪水ハザードマップ 木屋川(三豊～西市)

このマップは、木屋川の水位周知区間について、想定される最大規模の降雨による浸水範囲と浸水の深さを記載しています。支川の氾濫、高潮、内水による氾濫などは考慮していませんので、このハザードマップに示されていない箇所でも災害が発生するおそれがあります。正確な情報入手して早めの避難を心がけてください。

想定最大規模 木屋川・木屋川流域の24時間の総雨量431mm、山口県、令和2年9月4日公表

浸水の深さ/状況

- 5m~10m**
2階の屋根以上が浸水
- 3m~5m**
2階の屋根まで浸水
(木造住宅は流される)
- 0.5m~3m**
2階の床下まで浸水
- ~0.5m**
1階の床下まで浸水

避難行動
外が明るいうちに/雨が強くなる前に避げる

自宅以外の安全な場所へ避難
すでに外が浸水中や豪雨で外が危険! もう家から離れられない場合
今いる建物の上階または近くの高い建物へ
自宅が安全な場合は(マンションの上層など浸水する深さより高い場合)
自宅ですべて安全確保
在宅避難

土砂災害 山口県、令和2年8月28日告示分まで

- がけ崩れ(急傾斜地の崩壊)
- 土砂災害警戒区域
- 土砂災害特別警戒区域

土石流

- 土砂災害警戒区域
- 土砂災害特別警戒区域

地すべり

- 土砂災害警戒区域

過去に浸水した区域 平成11年6月29日豪雨による外水氾濫

指定避難所・指定緊急避難場所(市指定)
指定避難所: 被災者が一定期間滞在するための施設
指定緊急避難場所: 災害の危険から緊急に逃げるための場所

指定緊急避難場所(市指定)
災害の危険から緊急に逃げるための場所

緊急避難所(自治会等管理)
自主避難者用に開設する施設。危険性が增大する場合は指定緊急避難場所に移動してください。

洪水時に利用可能な指定避難所・指定緊急避難場所

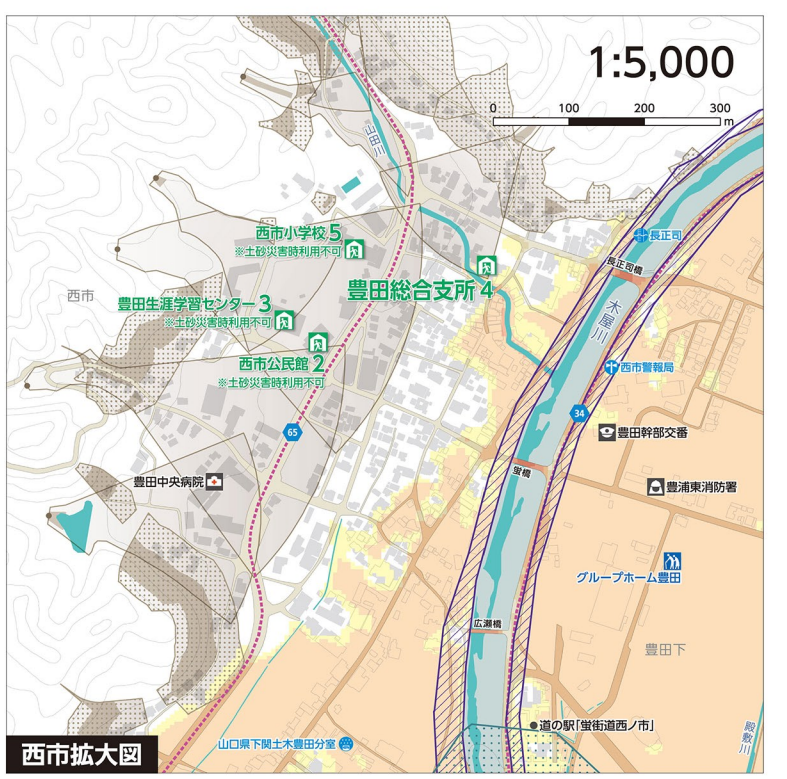
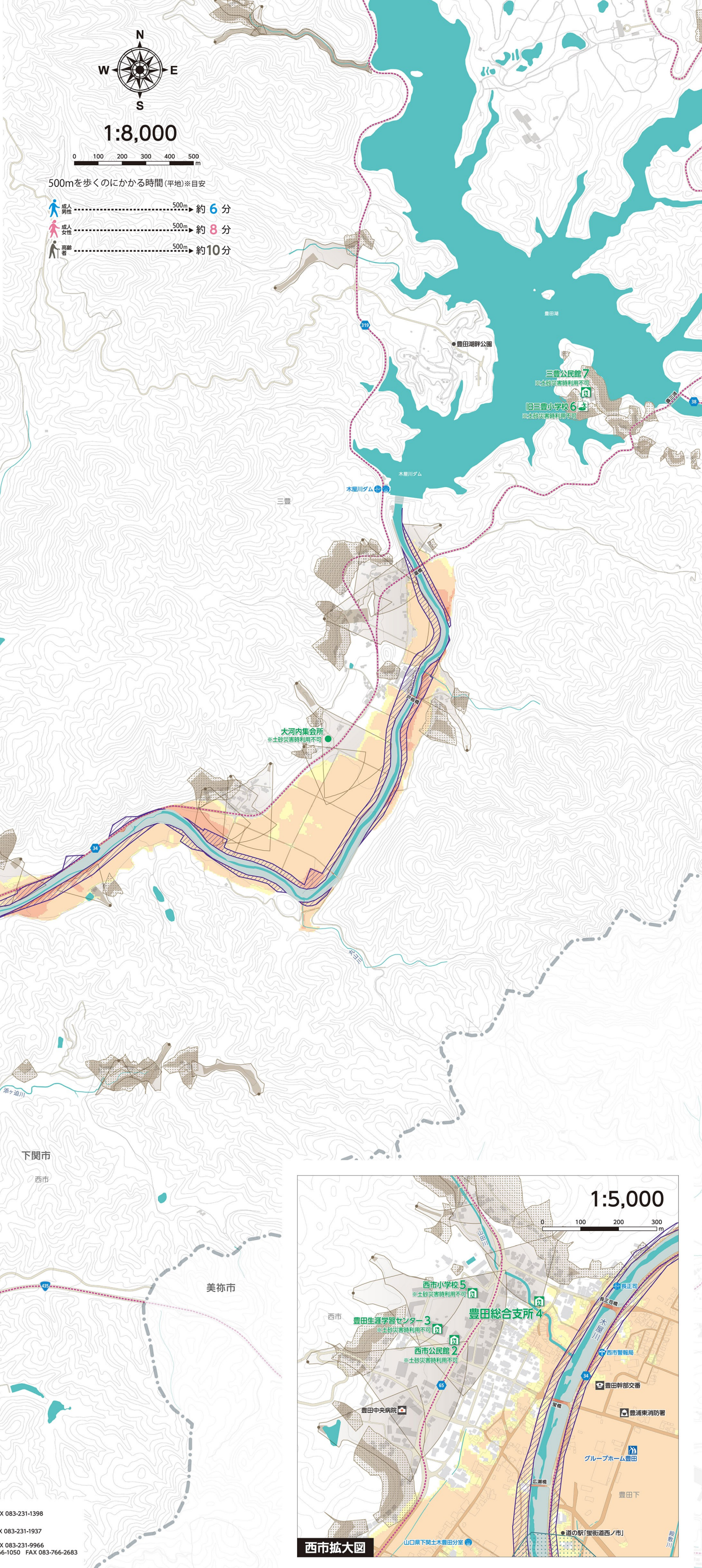
地区	No.	施設名称	所在地	土砂対応	避難者の避難先
西市	1	山口農業高等学校西市分校	豊田町大字殿敷834-5	○	☑
三豊	7	三豊公民館	豊田町大字地吉122	×	☑

洪水時に利用可能な指定緊急避難場所

地区	No.	施設名称	所在地	土砂対応	避難者の避難先
三豊	6	旧三豊小学校	豊田町大字地吉122	×	☑

わたしたちが避難する場所は、

記入しておきましょう



■ 令和3年3月作成
下関市道路河川建設課 TEL 083-231-4034 FAX 083-231-1398

■ 問い合わせ先
下関市道路河川管理課 TEL 083-231-1370 FAX 083-231-1937
(避難情報等について)
下関市防災危機管理課 TEL 083-231-9333 FAX 083-231-9966
下関市役所豊田総合支所地域政策課 TEL 083-766-1050 FAX 083-766-2683

■ 測量法に基づく国土地理院長承認 (使用) R 2.Hs 580