

令和3年3月作成  
 下関市道路河川建設課 TEL 083-231-4034 FAX 083-231-1398  
 問い合わせ先  
 下関市道路河川管理課 TEL 083-231-1370 FAX 083-231-1937  
 (避難情報等について)  
 下関市防災危機管理課 TEL 083-231-9333 FAX 083-231-9966  
 ※測量法に基づく国土地理院長承認 (使用) R.2.Hs.580

# 下関市洪水ハザードマップ 武久川

このマップは、武久川の水位周知区間について、想定される最大規模の降雨による浸水範囲と浸水の深さを記載しています。支川の氾濫、高潮、内水による氾濫などは考慮していませんので、このハザードマップに示されていない箇所でも災害が発生するおそれがあります。正確な情報入手して早めの避難を心がけてください。

想定最大規模 武久川:武久川流域の6時間の総雨量397mm、山口県、令和2年6月9日公表

**浸水の深さ/状況**

- 5m~10m**  
2階の屋根以上が浸水
- 3m~5m**  
2階の屋根まで浸水  
(木造住宅は流される)
- 0.5m~3m**  
2階の床下まで浸水
- ~0.5m**  
1階の床下まで浸水

**避難行動**  
外が明るいうちに/雨が強くなる前に避げる

**自宅以外の安全な場所へ避難**

すでに外が浸水中や豪雨で外が危険! もう家から離れられない場合

今いる建物の上階または近くの高い建物へ

自宅が安全な場合は  
(マンションの上層など浸水する深さより高い場合)

**自宅を安全確保 在宅避難**

過去に浸水した区域 平成11年6月29日豪雨による外水氾濫

**土砂災害** 山口県、令和2年8月28日告示分まで

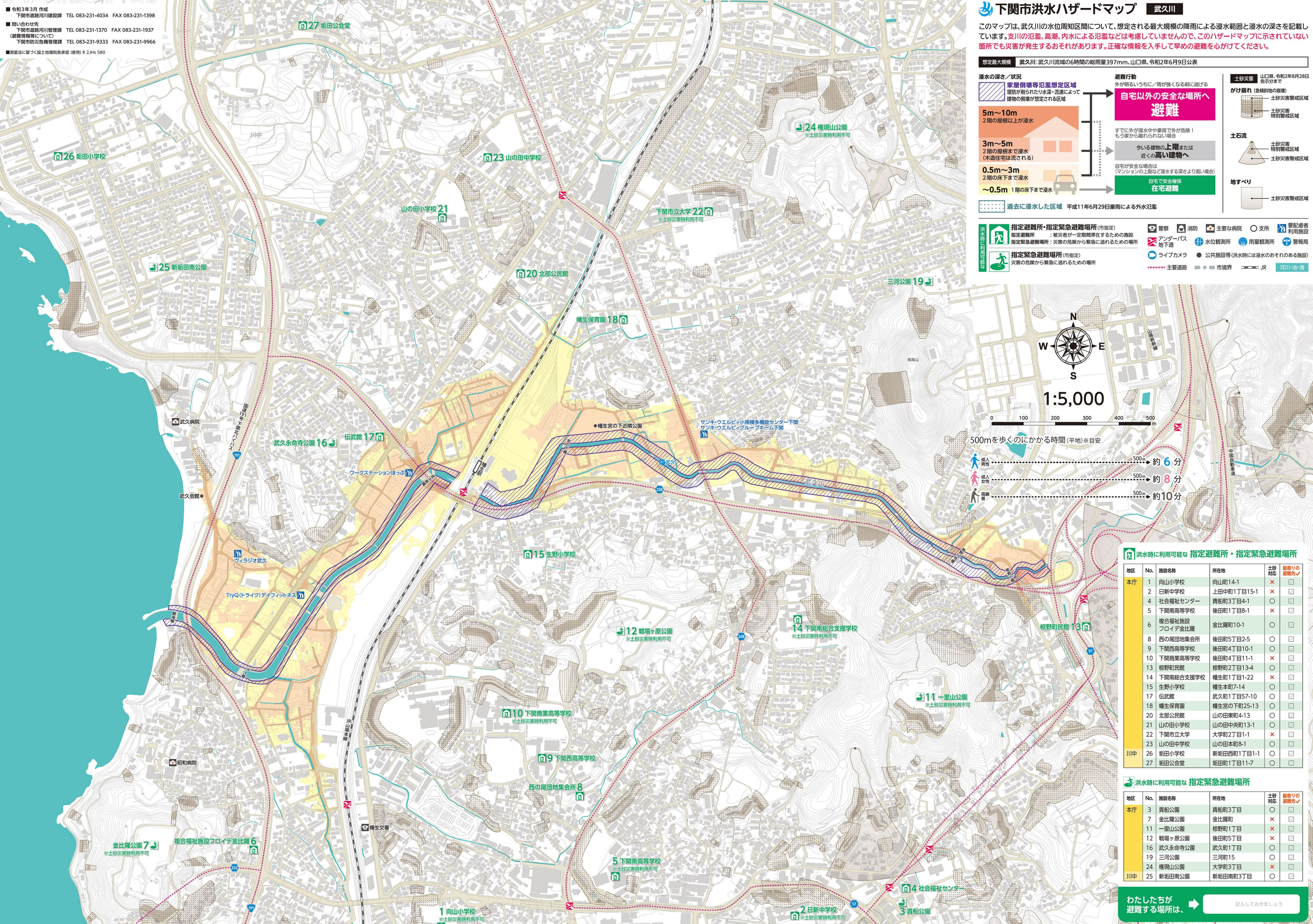
- がけ崩れ (急峻斜面の崩壊)
- 土砂災害警戒区域
- 土砂災害特別警戒区域
- 土石流
- 土砂災害特別警戒区域
- 土砂災害警戒区域
- 地すべり
- 土砂災害警戒区域

**洪水時に利用可能な**

- 指定避難所・指定緊急避難場所 (市指定)
- 指定避難所: 被災者が一定期間滞在するための施設
- 指定緊急避難場所: 災害の危険から緊急に避れるための場所
- 指定緊急避難場所 (市指定)
- 指定緊急避難場所: 災害の危険から緊急に避れるための場所

**要配慮者利用施設**

- 警察
- 消防
- 主要な病院
- 支所
- 要配慮者利用施設
- アンダーパス
- 地下道
- 水位観測所
- 雨量観測所
- 警報局
- ライブカメラ
- 公共施設等 (洪水時には浸水のおそれのある施設)
- 主要道路
- 市境界
- JR
- 河川・池・海



1:5,000

0 100 200 300 400 500 m

500mを歩くのにかかる時間 (平地) ※目安

- 成人男性 500m 約6分
- 成人女性 500m 約8分
- 高齢者 500m 約10分

**洪水時に利用可能な 指定避難所・指定緊急避難場所**

地区	No.	施設名称	所在地	土砂対応	避難優先
本庁	1	向山小学校	向山町14-1	×	□
	2	日新中学校	上田中町1丁目15-1	×	□
	4	社会福祉センター	貴船町3丁目4-1	○	□
	5	下関南高等学校	後田町1丁目8-1	×	□
	6	複合福祉施設 フロイデ金比羅	金比羅町10-1	○	□
	8	西の尾団地集会所	後田町5丁目2-5	○	□
	9	下関西高等学校	後田町4丁目10-1	○	□
	10	下関商業高等学校	後田町4丁目11-1	×	□
	13	棕野町民館	棕野町2丁目13-4	○	□
	14	下関南総合支援学校	幡生町1丁目1-22	×	□
	15	生野小学校	幡生本町7-14	○	□
	17	伝武館	武久町1丁目57-10	○	□
	18	幡生保育園	幡生宮の下の町25-13	○	□
	20	北部公民館	山の田東町4-13	○	□
21	山の田小学校	山の田中央町13-1	○	□	
22	下関市立大学	大学町2丁目1-1	×	□	
23	山の田中学校	山の田本町8-1	○	□	
26	垢田小学校	新垢田西町1丁目1-1	○	□	
27	垢田公会堂	垢田町1丁目11-7	○	□	

**洪水時に利用可能な 指定緊急避難場所**

地区	No.	施設名称	所在地	土砂対応	避難優先	
本庁	3	貴船公園	貴船町3丁目	○	□	
	7	金比羅公園	金比羅町	×	□	
	11	一里山公園	棕野町1丁目	×	□	
	12	戦場ヶ原公園	後田町5丁目	×	□	
	16	武久永命寺公園	武久町1丁目	○	□	
	19	三河公園	三河町15	○	□	
	24	権現山公園	大学町3丁目	×	□	
	25	新垢田南公園	新垢田南町3丁目	○	□	
	川中	1	向山小学校	向山町14-1	×	□
		2	日新中学校	上田中町1丁目15-1	×	□

わたしたちが避難する場所は、

記入しておきましょう