

つの上りやけマラソン 通行止め区間のお知らせ

10月19日(土)

●全面通行止め区間 ▽角島大橋
11月3日 15分〜4時 ▽海士ヶ瀬公園前〜島戸方面 11月3日 15分〜3時30分 ▽角島大橋〜県道角島神田線牧崎公園口バス停付近 11月3日 15分〜4時 ▽J.A.下関角島支所横県道出口〜旧角島中学校横三叉路から尾山港方面へ200m付近 11月3日 3時35分〜4時40分 ▽旧角島中学校横三叉路から尾山港方面へ200m付近 11月3日 3時35分〜4時40分 ▽角島灯台公園周回道路(1車線区間) 11月3日 3時35分〜4時20分

●片側交互通行区間 ▽角島灯台公園周回道路(2車線区間) 11月3日 3時35分〜4時5分
●閩豊北総合支所地域政策課 (☎782-1991)

①ふくコース宿泊プラン 10月1日〜平成26年3月31日 ①泊2食1万2900円 ※12月31日〜1月3日は除く ②同窓会プラン (特別会席料理の宿泊・日帰りプラン) 10月1日〜11月24日 ①泊2食9800円 ※夕食のみ4500円 ※オリジナル土産と2次会カラオケ無料などの特典付き ③年末年始の宿泊予約(12

月31日、1月1日) 10月1日〜20日 ④40人(抽選) ⑤2人以上・3日前までに、電話かホームページで予約受け付け ⑥10人以上・3日前までに、電話で予約受け付け ⑦往復はがきに、宿泊日、人数、代表者の⑧(6歳)と同伴者の氏名・年齢を書いて、満珠荘(〒751-0813市内みもすそ川町3番75号)へ。
閩満珠荘(☎222-1126)

耐震診断説明会

閩木造一戸建て住宅の耐震診断を考えている方 10月5日(土)午後1時30分〜2時30分 閩北都公民館 閩耐震診断・改修・耐震に関する補助制度について ※公共交通機関の利用を 閩まちなみ環境整備課 (☎231-1941)

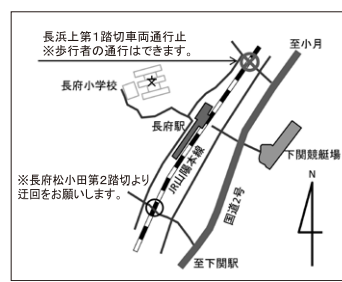
下関都市計画(伊倉本町地区)の 案の縦覧ができます

閩縦覧内容 下関都市計画(伊倉本町地区)の変更案 市街化区域と市街化調整区域の区分の変更、用途地域の指定、地区計画の決定 縦覧期間 10月8日〜22日(土・日曜日、祝日を除く) 午前8時30分〜午後5時15分 縦覧場所 市都市計画課、県都市計画課(県庁11階) 閩意見書提出 10月22日(火)必着(本市住民・利害関係者に限る)までに、意見内容、

住所、氏名を書いて、直接か郵送で、区分の変更については県知事宛てで県都市計画課(〒753-8501山口市滝町1番1号 ☎083-933-3733)へ、用途地域・地区計画については市長宛てで市都市計画課(〒750-8521市内南部町1番1号)へ。
閩都市計画課(☎231-1932)

長浜上第1踏切通行止めのお知らせ

市道長府才川町11号線交通安全施設等整備(浸水対策)工事の実施に伴い、全面通行止めを行います。規制期間中は案内看板を参考に周辺道路への迂回をお願いします。



閩11月上旬〜平成26年10月下旬(予定) 閩長浜上第1踏切(長府才川町二丁目) 閩河川課(☎231-1171)

浄化槽設置費用補助金

浄化槽を設置する個人に、設置工事費の一部を補助します。 閩区域 公共下水道の整備(予定)区域、漁業・農業集落排水施

設による処理(予定)区域を除く全市 ▽建物 専用住宅など 対象規格 10人槽以下の浄化槽 閩補助金額 ①通常の浄化槽 ▽5人槽 33万2000円 ▽7人槽 41万4000円 ▽10人槽 54万8000円 ②高度処理型の浄化槽 ▽5人槽 44万4000円 ▽7人槽 57万6000円 ※みなし(単独処理)浄化槽の撤去を伴う場合は前記の金額に9万円(上限額)を加算。新築・建て替えを除く 平成26年1月31日(金)※予算額に達し次第申請受付を締め切り 閩廃棄物対策課(☎252-0978)

全国一斉子どもの人権110番 強化週間

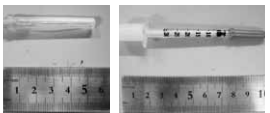
まもなく「いじめ防止対策推進法」(平成25年法律第71号)が施行されます。この法律では、インターネットを通じていじめが行われた場合、いじめを受けた児童等やその保護者は、いじめに係る情報の削除を求め、発信者情報の開示を請求するときには、必要に応じて法務局の協力を求めることができると規定されています。 法務省の人権擁護機関ではこの法律の施行に合わせて全国一斉「子どもの人権110番強化週間」と定め、時間を延長して電話相談を実施します。 ※相談無料、秘密厳守 9月30日〜10月4日 時間 平日の午前8時30分〜午後7時

土地取引の際は、地価調査・ 地価公示価格を参考に

県は平成25年の地価調査価格を発表しました。これは土地の用途ごとに基準地を選び適正な価格を表したもので、国が発表している地価公示価格と同様に土地取引を行う際の目安となります。都市計画課、各総合支所、各支所で、地価調査価格を取りまとめた冊子を10月1日(火)から配布します。 閩都市計画課(☎231-1298)

注射針を指定ごみ袋に 入れないでください

最近、プラスチック製容器包装の収集ごみの中から、在宅医療の物と思われる針の付いたままの注射器が発見される事案が頻発しています。注射針は作業員にとって大変危険なだけでなく、再資源化の支障にもなります。 注射針などを捨てる際は、必ず医療機関・販売店へ相談し、絶対に指定ごみ袋に入れて排出しないでください。



閩クリーン推進課(☎252-7165)