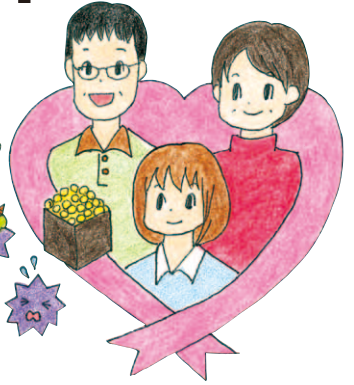


# 「がん検診」受けないなんて モッタイナイ

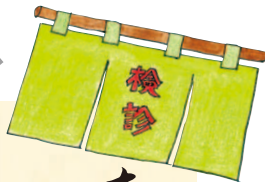
## “まめ”な検診で“がんは外”！

がんは誰でもかかる可能性のある身近な病気で、  
2人に1人は生涯のうちにかかると言われてます。  
たった1つのがん細胞が検査で分かるほど大きくなるには、  
10年から20年もかかると言われています。早期がんのう  
ちに発見できる期間はたった1年～2年。そのためには、  
定期的な「からだの点検」がとても大切です。  
検診を受ける機会のない方は、  
市のがん検診を受けてみませんか？



40歳から本格的に

20歳になったら



あなたを守る  
検診お品書き

子宮頸がん検診 500円

子宮けいがんは、子宮の入り口に出来るが  
ん。20歳～40歳での発病や死亡が増えてい  
ます。視診・内診(子宮けい部の表面を軽  
くこする細胞診)があります。  
検診で、がんになる前の状態や、ごく初期  
のがんも高精度に発見できます。

乳がん検診 1700円

女性に1番多いがんで、40歳～50歳  
代をピークに発病や死亡が増えていま  
す。自己検診で発見できるのが乳がんの特  
徴です。視診・触診・マンモグラフィ(乳  
房エックス線検査)を行います。

大腸がん検診 0円  
期間限定

食生活の欧米化や、野菜などの不足が主な  
原因と言われています。40歳代からかかり  
やすくなります。2日分の便を取るだけで、  
痛みを伴う診察ではありません。

胃がん検診 胃検診車 500円  
医療機関 2000円

胃がんは長い間、日本人のがん死亡率のト  
ップを占めていました。近年減少傾向にあ  
りますが、依然最も多くかかっているが  
んです。バリウム検査・内視鏡検査のどち  
らかを選ぶことができます。

ワンポイント  
アドバイス

※服装は、ゆったり  
したスカートや、ワ  
ンピースがお勧め。痛み  
は基本的に少なくす  
ぐに終わるよ！

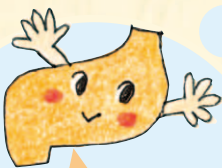


子宮けいがんの主  
な原因は、ヒトパ  
ピローマウイルス  
の感染。ワクチン  
と検診で、ほぼ完  
ぺきに予防がで  
きるよ。



マンモグラフィは  
痛いつて聞くけど  
大丈夫！ 胸の大  
きさは検査には影  
響ないよ！

受診先で  
まず容器を  
受け取るう！



内視鏡検査は  
下関市限定！  
検査方法を  
選べてお得！

自己負担金免除制度あります！

掲載している自己負担金(上のお品書きの金額)は  
3月末までのものです。※14・15分にも詳細あり

子宮けいがん・乳がん検診の無料  
クーポン券をお持ちの方(該当年  
齢の方に配布)は、3月末まで無料！

# がん検診受診率向上プロジェクト(がんプロ)進行中!

～市民の健康を守る～がんプロとは?

多くの市民が、がんのことを知り、検診を受けてもらうことを目指す取り組みです。平成22年9月、市内6つの企業と市が協定を結んで活動しています。

**【参画企業】**コミュニティエフエム下関(カモンFM)、サンデン交通、東京海上日動火災保険、西中国信用金庫、みなと山口合同新聞社、山口銀行(五十音順)



がんプロリーダー 金子竜暁さん

## あなたの家族のことを考えたことがありますか?

がんは初期には痛みを発しないので、自分から調べ早く対処することが必要です。自分はがんにならないと思わず、検診を受けて欲しいです。時間はそんなにかかりません。一歩踏み出す勇気を持ってください。



9月がん征庄月間街頭キャンペーン  
(9月13日 山口新聞掲載)



ピンクリボン月間街頭キャンペーン  
(10月14日 山口新聞掲載)

## ラジオ放送や、街頭キャンペーンでPRをしています。

がん検診は、気軽に簡単に受けられるということや、健康な方でも受診することが大切ということ、皆さんに伝えていきたいですね。

カモンFM 梅崎こずえさん



50歳を過ぎたら



## 肺がん検診 胸部エックス線無料

たばこが最大の原因です。たばこの煙を間接的に吸うことでも肺がんのリスクは高まります。胸部エックス線検査を行います。

前立腺がん検診 1000円

男性の高齢者に多いがんです。進行が比較的遅いのが特徴です。血液検査のみ行います。

1 大腸がん検診を受けよう! 今なら無料!!

2 1日目 青色 2日目 赤色

3 すぐに結果が分かって! なんと要精査の結果が!!

4 がんでも早期ならほとんど完治します! 精密検査を受けて良かった! 毎年受けて下さいね!

これは 実話です。

下関市民のがん検診受診率は、全国的に見ても低いのが現状です。一歩を踏み出し、健康なうちから「がん検診」を受けましょう!

詳細 健康づくり課 市ホームページ YouTube で (☎231-1935) 「大腸がん検診で超(腸)元気」動画配信中!

血液検査でがんのリスクが分かるなら安心だね☆

たばこはがんの最大の原因なんだ。喉や、食道、肝臓がんなどもたばこで増えるよ。煙の中には有害物質が多いから注意しよう!

へビースモーカーの人(50歳以上)か、6カ月以内に血痰が出た人40歳以上は、痰の検査を受けよう!