

イベント

〇〇のはなし 2周年記念イベント

観光列車「〇〇のはなし」が運行開始2周年を迎えます。8月4日(日)は、下関駅で記念イベント(午前10時～10時30分)を開催。おもてなし企画実施のほか、見送りの方には記念ノベルティグッズなどをプレゼント。※無くなり次第終了  
 閩観光政策課  
 (☎231-1350)



# 情報 Station ステーション



●料金の記載がないものは原則無料。●**閩**の記載がないものは、直接会場へ。※掲載情報は、内容を変更する場合があります。参加・申し込みの際は、事前に確認を



●申し込みの必要事項=**必**申し込み時に必ず次の項目の記入を。希望・講座名、郵便番号、住所、氏名(ふりがな)、年齢(学年)、電話番号

イベント

赤間関市誕生130年記念特別展示「下関の鉄道物語」

閩9月23日(月)まで ※休館日…月曜日(祝日の場合は開館し、翌日休館) 閩鉄道の歴史を振り返るとともに、鉄道開通により新たな風が吹き込まれた下関の発展を紹介。閩一般500円、大学生等300円  
 ●こども鉄道模型運転会、ミニSL見学会など  
 閩8月17・18日 午前10時～正午、午後1時～3時  
 ●ミニ講座「下関に鉄道がやってきた」  
 閩8月31日(土)午前10時30分 閩鉄道が開通した頃の下関の様子を紹介 閩50人(先着順) 料300円  
 所閩歴史博物館(☎241-1080)

イベント

ちびっこスポーツフェスティバル

さまざまなレクリエーションスポーツやニュースポーツ(ドッジビー、タグラグビー、スポーツリバーシなど)を体験します!  
 閩市内在住の小学生 閩9月1日(日) ▷受付=午前8時30分 ▷開会式=午前9時 所乃木浜総合公園  
 閩8月9日(金/必着)までに、はがきかファクスで**必**(上記)と性別・学校名を書いて、スポーツ振興課(〒750-0006市内南部町21番19号)へ。※申し込み後は電話にて確認を  
 閩スポーツ振興課(☎231-2739 FAX231-2746)

イベント

8月の図書館行事

●中央図書館(☎231-2226) ▷大人のための音読会=**閩**20歳以上 閩9月4日(水)午前10時30分～11時30分 閩10人(先着順) 閩8月2日～28日に、直接か電話で中央図書館へ ▷13日は海峡花火大会、24・25日は馬関まつりのため、午後5時に閉館  
 ●彦島図書館(☎266-5086) ▷ぬいぐるみのおとまりかい=**閩**8月29日～31日 閩申込期限=8月15日(木) ※詳しくは彦島図書館へ  
 ●菊川図書館(☎287-0102) ▷おはなしのじかん夏休みの思い出スペシャル=**閩**8月24日(土)午後2時～3時

イベント

婚活イベント 下関市婚活サポート認定事業

●茶飲み友達を作ろうの会 in サママー =**閩**50代、60代の独身の方(※男性は市内在住、在勤) 閩8月4日(日)午前10時30分～午後3時  
 ●恋活ミッションインポッシブル～真夏の出会いに期待せよ～=**閩**30代、40代の独身の方(※男性は市内在住、在勤) 閩8月18日(日)午前10時30分～午後3時 所東京第一ホテル下関 閩閩男性3,000円、女性2,000円(市外女性1,000円) 閩閩ホームページ(<https://nstage.net/>)かネクストステージ事務局(☎250-6519)へ 閩企画課(☎231-1911)

イベント

こども自然体験塾

「何をする!?!」「どこへ行く!?!」食事の献立や遊びの内容も子どもたちが中心となって組み立てる体験教育プログラムです。日々変化する野外生活の状況に子どもたちが力を合わせてチャレンジします。  
 閩小学4年生～6年生 閩8月27日 午後2時～8月30日 正午(3泊4日) 閩18人(抽選) 料1万5,000円  
 閩8月10日(土)までに電話かホームページ(<http://www.e-yh.net/actyh/>)で  
 閩火の山ユースホステル(☎222-3753)

イベント

9月10日は下水道の日 下水道展を開催!

閩8月31日(土)午前10時～午後4時 所山陽終末処理場 閩終末処理場の案内、ヨーヨー釣り、スーパーボールすくい、パネル展示など  
 ※アンケートに回答した方には、マンホールカードなどをプレゼントします!!  
 閩上下水道局企画総務課  
 (☎231-8754)



マンホールカード

**イベント** 太翔館の催し

●企画展「夏の過ごしかたー遊びとくらしー」  
 9月23日まで 夏暮らしの移り変わりを昔の  
 道具やおもちゃを通じて展示します。竹のおもちゃで  
 遊ぶことのできるコーナーもあります。

●夏のライトアップ

8月14日～16日  
 午後7時～11時  
 太翔館  
 (☎☎782-1651)



**イベント** 市立美術館の催し

●特別展「横山眞佐子と3人のゆかいな仲間たち 安  
 野光雅/角野栄子/あべ弘士」=9月1日(日)まで

※休館日…月曜日(祝日を除く)  
 児童書専門店「こどもの  
 広場」の主幹横山眞佐子と、  
 彼女とゆかりの深い3人の作  
 品を中心に紹介 一般800  
 円、大学生640円  
 市立美術館  
 (☎245-4131)



吉岡一生(本をえらぶ日)  
 1999年～2009年より

**イベント**

**イベント** 海響館のイベント

●特別企画展「みんなの知ってるものがたりの知らない話」=10月27日まで ●夜の水族館=9月1日  
 まで 午後6時～9時 ※8月13日は午後11時まで  
 ●イルカ・スプラッシュシャワー=9月1日まで  
 25人(先着順) ●海響あーとコンテスト 作品募  
 集! =4部門(未就学、小学校低学年、小学校高学年、  
 一般) 応募募期間=8月31日まで ●夏休みオープ  
 ンラボ=8月30日まで ※入館料など詳しくはホーム  
 ページで確認するか、問い合わせを  
 海響館(☎228-1100)

**イベント** 土井ヶ浜遺跡・  
 人類学ミュージアムの催し

●体験講座「貝輪づくり」=小学生以上 ※小学生は  
 保護者同伴 8月4日(日)午後1時30分～4時 15人  
 飲み物、手袋、マスク  
 電話かファクスで、(9)を人類学ミュージアムへ。  
 詳しくは問い合わせを  
 土井ヶ浜遺跡・人類学ミュージアム  
 (☎788-1841 ☎788-1843)

**海 峡 の 友**

北九州市と下関市の  
 情報交換コーナー

タカギ プレゼンツ ティー ジー キタキョウ ショウ  
**takagi presents TGC KITAKYUSHU 2019**  
 バイトウキョウ ガールズ コレクション  
**by TOKYO GIRLS COLLECTION**



昨年、延べ約1万3,000人を超える観客を沸かせた「TGC北九州」が今年も開催! 人気モデルやアーティストなど、豪華出演者が北九州市に大集結します。5年連続での開催は地方都市で史上初です。  
 10月5日(土)午後2時～6時30分(予定) 西日本総合展示場新館(小倉北区浅野三丁目) 指定席1万500円、スタンディング自由7,500円(4歳以上要チケット)。チケットは8月17日(土)午前10時から各種プレイガイドにて販売開始。  
 北九州市産業経済局MICE推進課(☎093-551-8152)

**イベント** 長府毛利邸のイベント

●風鈴・茶碗の絵付け体験  
 8月9日～13日 午前10時～午後3時 素焼きの  
 風鈴・茶碗等の絵付け 1,000円～1,500円 ※事  
 前予約可 ※詳しくは問い合わせを  
 ●ガラスアート展 四季折々～時の流れを感じて～  
 8月20日～25日 カラーフィルムとリード線で  
 ステンドグラスの雰囲気を楽しめる作品展▷ガラス  
 アートの体験=8月24・25日 500円 ※要予約  
 入場料=大人200円、小・中学生100円  
 長府毛利邸(☎245-8090)

イベント

田中絹代ぶんか館の催し



田中絹代ぶんか館

- 名画劇場『あゝ声なき友』  
回 8月4日(日)午前10時/午後2時 回40人(先着順)
- ふるさと文学館夏季所蔵品展『船戸与一 -デビュー40年-』  
回 9月29日(日)まで  
回田中絹代ぶんか館 (☎250-7666)

イベント

旧下関英国領事館のイベント

- 日本の旧英国領事館展 = 回 9月1日(日)まで ※休館日 = 火曜日(8月13日を除く) 回日本に現存する4つの領事館建築を紹介するパネル展
- 夏休みワークショップ(有料)  
※詳しくは問い合わせを
- 職場体験「1日こども館長」 = 回 8月25日(日)まで  
午後2時~3時30分 回こども館長になって、来館者の出迎えや館内の見回りなどを体験します 回1日1人~2人 ※要事前予約  
回旧下関英国領事館(☎235-1906)

イベント

リフレッシュパーク豊浦の催し

- ガーデンクラフト日曜学校  
回 8月18日(日)午前10時 回20人(先着順) 回2,200円 ※別途入場料(一般200円、小・中学生100円)が必要 回 8月15日(木)までに、電話かファクス、Eメールで☎(9㉟)を、リフレッシュパーク豊浦(☎nf0127@yahoo.co.jp)へ。  
回リフレッシュパーク豊浦(☎772-4000)

イベント

車椅子スポーツ体験イベント

- パラリンピックの正式競技である車椅子バスケットボールとウィルチェアラグビーを体験するイベントです。  
回 10月6日(日)午前10時~午後1時 回動きやすい服装、体育館シューズなど 回 9月6日(金)までに、直接、障害者スポーツセンターへ  
回障害者スポーツセンター (☎232-1846)



潮彩だより

長門市と下関市の  
情報交換コーナー

西日本やきとり祭りin長門

西日本のやきとりの名店が集まる、やきとりの祭典が長門市で開催されます。各地を代表する名店による自慢の味を堪能してみませんか。夏の締めくくりに、ぜひ長門市へお越しください。

- 回 8月24・25日 午前10時~午後6時 ※25日は午後4時まで ※山陰本線臨時列車あり 回山口県漁業協同組合 湊魚市場(長門市東深川 JR長門市駅から徒歩5分)  
回長門市観光コンベンション協会 (☎0837-27-0074)



イベント

考古博物館の展示会

- 山口県埋蔵文化財センター巡回展「発掘された山口」  
山口県埋蔵文化財センターが発掘調査した代表的な遺跡の出土品を展示・紹介します  
回 8月25日(日)まで
- 親子向け展示解説会  
巡回展の見どころをやさしく楽しく紹介する解説会  
回小学校高学年~中学生とその保護者(一般参加可)  
回 8月18日(日)午前10時~午後2時~(1時間程度)  
回考古博物館(☎254-3061)

イベント

川棚の杜のイベント

- 下関城郭サミット「城郭巡りことはじめ」  
回 8月18日(日)午後1時30分~4時30分 回200人(先着順) 回 8月17日(土)までに、電話かファクス、Eメールで、☎(9㉟)を川棚温泉観光ボランティアガイドの会(☎774-3855、☎774-3856、☎info@kawatana.com)へ。
- フォークソングとニューミュージックを唄おう!  
回 8月26日(月)午後2時~3時30分  
回川棚の杜(☎774-3855)

**講座** ヘルシーランド下関の教室  
(9月開講)

●水泳教室(抽選) = ①親子ベビー水泳(月) ②幼児水泳(月) ③幼児水泳(金) ④小学生のクロール(土)(1・2) ⑤ハイドロパワーアクア(火) ⑥大人のクロール(火) ⑦アクアビクス(金) ⑧水中機能改善ウォーキング(金) ●体験会(先着順) = ⑨ボールエクササイズ(9月2日(火)) ※詳しくは問い合わせを  
**共申**①～⑧ 8月15日(木/必着)までに直接か往復はがきで、⑨直接か電話で、㊟(9㉟)をヘルシーランド下関(〒751-0887市内大字井田大字小野)へ。  
 岡ヘルシーランド下関(☎256-6926)

**講座** スクラッチでプログラミング  
～初級編～

岡小学3年生～6年生とその保護者 日9月14日(土) 午前10時～正午 所ドリームシップ 定8組(抽選)  
**共申**8月16日(金/必着)までに、往復はがきで、㊟(9㉟)を家庭教育推進事業事務局(〒750-0016市内細江町3丁目1番1号)へ。 ※詳しくは家庭教育推進事業事務局(☎233-1171)へ  
 岡生涯学習課(☎231-7968)



**講座**

**講座** ドリームシップの講座

①シニアリトミック教室(全3回) = 日50歳以上の方 日9月4・18日、10月2日 午前10時～11時30分 持運動着、運動靴 ②冠婚葬祭当日のマナー教室 = 日18歳以上の方 日9月14日(土)午前10時～正午 持数珠、袱紗、筆記用具、祝儀・不祝儀袋  
**共定**①20人(抽選) ②15人(抽選) **共料**①各回500円 ②500円 **共申**① 8月23日(金/必着)、② 8月30日(金/必着)までに、往復はがきで㊟(9㉟)をドリームシップ(〒750-0016市内細江町三丁目1番1号)へ。  
 岡ドリームシップ(☎231-1234)

**講座** 森の家下関の催し

①みさかカヌースクール = 日小学生以上 日8月16・18・20・28・30日 所アクトビレッジおの(宇部市) ※集合・解散は深坂自然の森 定10人(抽選) 料980円  
 ②ガールズキャンプinみさか = 日20歳以上の女性 日8月13・14日 所深坂自然の森 定グランピングキャンプ 定10人(先着順) 料5,000円  
**共申**8月9日(金)までに、電話かファクス、Eメールで㊟(9㉟)と生年月日を森の家下関(✉info@feelkankyo.com)へ。 ※詳しくは問い合わせを  
 岡森の家下関(☎259-8555 ㊟258-4862)

**講座** つのしま自然館 角島こども探検隊～親子で昆虫採集～

つのしま自然館周辺の昆虫観察をします。人気の昆虫クワガタムシの飼育方法なども学びます。  
**日**8月17日(土)午前9時30分～午後2時(受け付けは午前9時) 所集合 = つのしま自然館 定30人(先着順) 料200円 ※中学生以下無料、保護者同伴 持昼食、水筒、虫カゴ、採集道具、デジタルカメラ(お持ちの方) **申**8月15日(木/必着)までに、はがきか電話、ファクスで㊟(9㉟)をつのしま自然館(〒759-5332市内豊北町大字角島893番地1)へ。  
 岡つのしま自然館(☎㊟786-0430)

**講座** 創業支援カフェKARASTA.  
スタートアップ実践塾

日回▷8月2日/マーケティングの基礎と応用 ▷8月30日/事業計画の立て方 ▷9月6日/資金調達、ファンディングの基礎 ▷9月20日/パワーポイント必勝法! ▷10月4日/伝え方の極意! ▷10月11日/SNSを活用した広報・PRとマーケティング ▷10月18日/ピッチ大会 所創業支援カフェKARASTA. 定各20人 ※詳しくはホームページ(<https://www.karasta.jp>)か創業支援カフェKARASTA. (☎227-4747)へ問い合わせを  
 岡産業振興課(☎231-1220)

**講座** 菊川温泉プールの水泳教室

	講座名	対象	曜	定員	料金
1	クロール練習会	18歳以上	火	10人	8,700円
2	小学生のクロール1	小学生	土	16人	4,400円
3	小学生のクロール2	小学生	土	16人	4,400円
4	幼児水泳	年中児・年長児	土	12人	4,400円

日9月中旬～10月下旬 **申**8月20日(火)までに、直接か往復はがきで、㊟(9㉟)を菊川温泉プール(〒750-0317市内菊川町大字下岡枝547番地1)へ。 ※定員は抽選 ※詳しくは問い合わせを  
 所岡菊川温泉プール(☎288-2022)

## 講座

## 勤労福祉施設の講座

日時、料金、申込方法など詳しくは事前にホームページで確認するか、各施設へ問い合わせを。

●ユーパル下関(☎267-1146)

☎ラージボール卓球教室 ▷肩甲骨ストレッチ&ピラティス ▷骨盤調整ヨガ ▷家庭でつくれる薬膳中国料理 ▷ピラティス ▷ベーシック料理 ▷簡単お家で手作りパン ▷おいしく健康に韓国料理

●勤労福祉会館(☎223-2171)

☎9月3日～11月12日 ☎日商簿記検定3級試験受験対策講座 ☎25人(抽選) ☎申込期限=8月22日(木)

## 講座

盲ろう者通訳・介助員養成講習会  
オープン講座

☎8月4日(日)午前10時～正午 函長府東公民館  
☎盲ろう者本人による講演会「盲ろう者の日常生活と情報機器の紹介」※手話通訳・要約筆記・点字資料あり 函渡井 秀匡氏(東京都盲ろう者支援センター職員) ☎当日、先着順  
※詳しくは山口県聴覚障害者情報センター(☎083-985-0611)まで  
☎障害者支援課(☎231-1917)

## 講座

## しものせき環境みらい館のリサイクル教室【8月】

▷1・29日=古布で小物 ▷2・30日=裂き織り  
▷3・17日=布のリフォーム ▷6・20日=組みひもとお針箱 ▷6・27日=着付け ▷7・21日=布あそび ▷8・22日=パッチワーク、表具 ▷18・25日=ガラス工芸 ▷20日=廃油石けん ▷21・23日=古布でぞうり

☎8月1日(木)から電話(午前10時～午後5時)でしものせき環境みらい館へ。

☎所函しものせき環境みらい館(☎252-7220)

## 講座

## みそ作り教室

昔ながらの製法を用い、3日間かけて麹から「合わせ味噌」を作ります。

☎3日間とも参加できる方 ☎9月14日～16日 ▷14日=午前9時～正午 ▷15日=午後1時～2時 ▷16日=午後1時～4時 ☎25人(先着順)

料2,000円 ☎エプロン、三角巾、筆記用具 ☎直接か電話で、とんがりぼうし豊浦へ。

☎所函とんがりぼうし豊浦(☎774-3700)



## 講座

下関海響マラソン挑戦プロジェクト  
スロージョギング®定例走行会

スロージョギング®を取り入れた定例走行会です。それぞれのレベルに応じた練習ができます。

☎市内に在住、在勤の方 ☎8月7・21日 いずれも午後6時30分～7時30分 函集合=海響館横緑地広場

☎①初心者コース(下関海響マラソン「2キロ」「5キロ」完走に挑戦) ②マラソン愛好者コース(下関海響マラソン「フルマラソン」自己ベスト更新に挑戦) ☎動きやすい服装、運動靴、飲み物

☎所スポーツ振興課(☎231-2739)

## 講座

## 考古博物館 夏休みの体験教室

☎小学生以上(小学3年生以下は保護者同伴)

①勾玉づくり教室=☎8月14日(水)午後1時30分～3時30分 ②竪穴住居模型づくり教室=☎1回目8月23日(金)、2回目8月28日(水)午後1時30分～4時  
☎定員①40人 ②各20人(いずれも先着順) ☎料200円 ☎☎①8月11日(日)、②1回目8月21日(水)、2回目8月27日(火)までに直接か電話、ファクスで☎(9時)と、小学3年生以下の場合は保護者氏名を、

☎所考古博物館(☎254-3061 ㊚254-3062)

## 講座

## 腰痛バイバイ予防体操

腰痛緩和に関するお話と体操を行います。

☎中高齢の方 ☎9月2日～11月25日の毎週月曜日(祝日を除く全8回)(11月25日は予備日)午前10時～11時 ☎15人(先着順) ☎4,800円(全8回) ☎運動のできる服装、

屋内シューズ、タオル、飲料水  
☎8月26日(月)までに直接か電話で、彦島体育館へ。

☎所函彦島体育館(☎266-2226)



## 講座

介護福祉士実務者研修(通信制)  
受講生募集

スマートフォンやパソコンを使ったEラーニングです。スクーリングは土・日曜日に開催します!

☎介護のキャリアアップや介護福祉士国家資格を目指す方 ☎▷開校日=9月1・29日 ▷修業期間=開校日から6カ月 函下関福祉専門学校(小月茶屋)

☎各40人(先着順) ☎▷訪問介護員2級、介護職員初任者研修修了者=10万2,654円 ▷無資格者=12万474円 ☎各開校日20日前までに直接か電話で、下関福祉専門学校(☎283-0294)へ。

☎所函介護保険課(☎231-1371)

**保 健** 統合失調症の家族教室に  
参加してみませんか？

「同じ病を持つ家族の方と話ができて気持ちが楽になった」「病気のことがよくわかった」これまでに参加された家族からこのような感想を頂いています。家族だけで抱え込まず病気について一緒に勉強しませんか。  
**回** 1回目 = 9月29日(日)午前10時 ※全3回 **所** 1回目 = 新下関保健センター **内** 統合失調症の基礎知識やコミュニケーション技法の学習、医師・薬剤師講話、交流会、施設見学など **定** 20人(先着順) **申** 9月20日(金)までに電話で健康推進課へ。  
**電** 健康推進課(☎231-1419)

8月の健康スローガン

**禁煙・分煙**  
**守ってくれます**  
**大切な人を**



**保 健**

**保 健** 検診(健診)を受けましょう

職場などで受診する機会のない方が対象です。各検診(健診)の対象年齢は、年度末が基準日。  
**①肺がん検診**(年度内1回受診可)  
**●胸部エックス線検査**…**所** 市内在住の40歳以上の方 **所** 下関保健所(市役所新館3階) **回** 8月1・8・20・22・27日 = 午前9時30分~11時、8月5・7・19・21・28日 = 午後1時30分~3時  
**●痰の検査**…**所** 市内在住で、市の検診で胸部エックス線検査を受けた、50歳以上のたばこを多く吸う方 **回** 保健所の日時参照 **料** 500円 **申** 直接、会場で。  
**②若年基本健康診査**(年度内1回受診可)  
**所** 市内在住の18歳~39歳の方 **回** 8月5・19日、9月2・9日 午前9時30分~10時30分 **所** 唐戸保健センター **定** 20人(要予約) **料** 1,200円 **申** 前週の木曜日までに健康推進課へ。  
**③骨粗しょう症検診**(年度内1回受診可)  
**所** 市内在住の20、25、30、35、40、45、50、55、60、65、70歳の女性 **回** **所** 若年基本健康診査と同じ **定** 15人(要予約) **料** 300円  
**●市で実施する検診の自己負担金免除制度** = 大腸がん、胃がん、乳がん、子宮がん検診などの対象者で、受診日現在70歳以上の方や市民税非課税世帯の方などは自己負担金が免除される制度があります。受診前に問い合わせを。  
**電** 健康推進課(☎231-1935)

**保 健** 赤ちゃんを迎える準備や子育て相談

●育児相談(8月)

	場所	日	曜	時間
①	唐戸保健センター	2	金	10:00~12:00
②	豊北保健センター	2	金	10:00~12:00
③	豊田保健センター	7	水	10:00~12:00
④	菊川保健センター	16	金	10:00~12:00
⑤	新下関保健センター	19	月	10:00~11:30
⑥	豊浦保健センター	23	金	10:00~12:00
⑦	山陽保健センター	26	月	10:30~12:00

※⑥⑦は、歯科衛生士への相談も可能

●母親学級

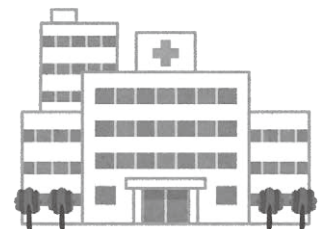
**所** 妊娠中の方 **回** 8月7日(水)午後1時30分~3時30分 **所** 新下関保健センター **内** 妊娠中の食事、歯のはなし **定** 30人(要予約) **申** 電話で健康推進課へ。

●育児学級

**所** 生後4カ月~8カ月頃までの赤ちゃんと保護者の方 **回** **所** ①9月13日(金)/豊浦保健センター ②9月25日(水)/新下関保健センター いずれも午前10時~11時30分 **内** 離乳食、歯について **定** 各20組 **料** 100円 **申** ①8月13日(火)から豊浦保健センター(☎772-4022)へ、②8月26日(月)から新下関保健センター(☎263-6222)へ。  
**申** 母子健康手帳  
**電** 健康推進課(☎231-1447)

**保 健** 市立市民病院の職員を募集します

**所** **定** ①事務職 = 昭和60年4月2日から平成10年4月1日までに生まれた方で、学校教育法に規定する大学およびこれと同等と認められる学校を卒業または令和2年3月卒業見込みの方/若干名 ②医療技術員 = 昭和55年4月2日以降に生まれ、臨床検査技師・臨床工学技士の免許を取得している方(来春見込みの方含む)/若干名 ③医療ソーシャルワーカー = 昭和55年4月2日以降に生まれ、社会福祉士の免許を取得している方(来春見込みの方含む)/若干名  
**回** **所** 試験日 = ①②③9月22日(日) **内** **所** 試験内容(一次試験) = ①教養試験・適性検査 ②③専門試験 **申** ①8月23日(金)、②③8月30日(金)までに、所定の受験申込書を市立市民病院事務部(〒750-8520市内向洋町一丁目13番1号)へ。※受験申込書は、市役所本庁舎新館1階案内、各総合支所、各支所、各サテライトオフィスなどで配布。病院ホームページからもダウンロード可 ※詳しくは問い合わせを  
**電** 市立市民病院(☎231-4111)



**保 健** 8月は食品衛生月間です  
食中毒にご注意ください

夏は、細菌性食中毒の発生件数が多くなります。食中毒菌はごく身近に生息しているため、少しの油断と不注意が事故につながります。食中毒予防の3原則「清潔・迅速・加熱または冷却」を守りましょう。

●カンピロバクターによる食中毒に注意してください  
近年、肉を生や加熱不十分な状態で食べたことが原因と考えられるカンピロバクター食中毒が全国的に多発しています。この食中毒は、肉の鮮度に関係なく発生します。中心部までしっかり加熱して食べましょう。  
園生活衛生課(☎231-1936)

**保 健** 健康相談(8・9月)

月	日	曜	場所	時間	内容
8月	7	水	蓋井島保健福祉館	10:30~15:00	健
	21	水	吉見公民館	13:30~15:30	骨・健
	29	木	清末公民館	10:00~12:00	骨・健
9月	6	金	唐戸保健センター	14:00~16:00	健
	13	金	六連島漁村センター	10:00~12:00	健
	20	金	菊川保健センター ※育児相談同日開催	10:00~12:00	骨・健

健：健康相談 骨：骨量測定

園健康推進課(☎231-1935)

**保 健** 腸管出血性大腸菌感染症(O157)  
などに注意!

腸管出血性大腸菌感染症などが流行する時期です。  
【感染防止対策】▷手洗い ▷調理器具は台所用洗剤でよく洗い、定期的に熱湯消毒を ▷食材、食品は冷蔵庫で保管し、新鮮なうちに食べる ▷75度、1分以上加熱をして食べる ※特に乳幼児や高齢者は生ものや生焼けの食品は食べないようにしましょう ▷下痢がある時はよく手を洗い、タオルの共用は避け、入浴は最後かシャワーのみにする ※自己判断で下痢止めなどの服用はせず、症状がある時は医療機関の受診を  
園保健医療政策課(☎231-1530)

**保 健** 実年・熟年・寿年  
いい歯のコンクール下関大会

園市内在住の50歳以上の方で自分の歯が20本以上ある方(治療した歯が数本あっても可) 回8月18日(日) 午前10時~正午 園勝山公民館 園歯科検診、表彰式  
回8月7日(水)までに、電話で各歯科医院か下関市歯科医師会事務局(☎234-8020)へ。  
園健康推進課(☎231-1408)



**保 健** 墓を建立される方へ

墓(墳墓)は墓地の経営許可を受けた区域にしか建立できません。墓を建立する方、改葬する方は、その場所が墓地の経営許可を受けているかどうか、事前に生活衛生課へ相談してください。市営墓地では、市の許可を得ていない方は、墓を建立したり、墓として使用したりすることはできません。  
園▷経営許可=生活衛生課(☎231-1540)  
▷市営墓地=生活安全課(☎231-1520)

**保 健** 犬・猫の譲渡会・譲渡前講習会

動物愛護管理センターの犬・猫を譲り受けるには、事前に譲渡前講習会の受講が必要です。面接審査あり。  
回8月1・11・25日 ▷受付=午前9時30分 ▷講習会=午前10時 ▷譲渡会=午前11時 園身分を証明できる物、狂犬病予防法に基づく登録手数料3,000円必要(犬のみ)など 回講習会前日までに、回(9時)を電話かファクスで動物愛護管理センターへ ※詳しくは事前に問い合わせを ※8月以降、猫については随時受け付けています  
園園動物愛護管理センター(☎263-1125 FAX256-6950)

相談窓口

日常生活に関する問題

- 弁護士無料法律相談(要予約) ①市民相談所(☎231-3730)=回月・木曜日(8月12・15日は除く。)の午前9時~午後4時 回12人(先着順) 回相談日の1週間前から、直接か電話で市民相談所へ。
- ②豊田総合支所(☎766-2079)=回8月9日(金)午後1時~4時 回6人(先着順) 回8月1日~9日に、電話で豊田総合支所へ。
- 一般相談=回平日の午前9時~午後4時 園市民相談所(☎231-3730)

消費生活相談

- 消費生活センター(☎231-1270)…回平日 午前8時30分~午後4時30分

行政・人権・年金相談

- 行政相談…山口行政監視行政相談センター(☎083-932-1100)
- 人権相談…山口地方方法務局下関支局(☎234-4000)
- 年金相談…山口県社会保険労務士会(☎083-923-1720)

こころの健康相談

- こころの健康に関して精神科医が相談を受けます。回8月23日(金)午後1時~4時 園市役所本庁舎新館3階相談室 回4人(先着順) 回8月20日(火)までに電話で健康推進課へ。園健康推進課(☎231-1419)

市では、この他にも各種相談窓口を設置しています。1人で悩まず、気軽に相談を。



マークの見方

- 回…対象 回…日時 回…期間 回…場所 回…内容 回…講師 回…定員
- 回…参加費など 回…持参する物 回…申込方法 回…共通事項 回…問合せ先

**こども** 乳幼児医療費受給者証の更新はお済みですか

乳幼児医療費受給者証の有効期限は7月31日(水)です。8月からは自動更新となりますので、手続きは不要です。所得の確認ができない場合は、6月中旬に案内文書を送付していますので、更新の手続きを。※7月31日までの受給者証を持っていない方は、自動更新の対象となりません。現在、市所得割額が制限を超え対象外となっている方も、新年度市所得割額が制限内であれば、申請をしてください。

☎義務教育就学前児 ※詳しい条件などは問い合わせを  
☎こども家庭支援課(☎231-1928)

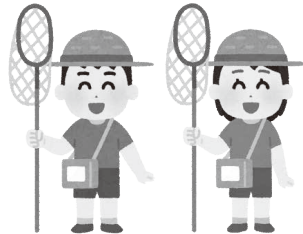
**こども** 認可外事業所内保育施設に関する届出

法令改正により、全ての認可外事業所内保育施設について下関市への届け出が必要となりました。新規設置した場合は事業開始日から1月以内(7月1日時点で設置済みの場合は9月30日まで)に届け出てください。

☎園幼児保育課(☎231-1722)



**こども**



**こども** 児童扶養手当の現況届を

児童扶養手当の認定を受けている方は現況届を提出してください。提出がない場合、引き続き手当を受けられなくなります。

☎8月1日～30日 ☎市役所本庁舎新館1階エントランス、各総合支所市民生活課 ※住所管内の窓口へ提出を

☎こども家庭支援課(☎231-1928)

**こども** ひとり親家庭の親の資格取得を支援します

ひとり親家庭の父、母で就職に有利な資格取得のために修業機関で修業する方が、生活状況・所得・修業先など一定の条件を満たした場合、給付金が受けられる場合があります。※相談は要予約。申請は要事前相談 ☎市内在住の母子家庭の母か父子家庭の父で、看護師や介護福祉士など就職に有利な資格の取得を目指している方 ※受付=平日の午前9時～午後4時

☎甲こども家庭支援課(☎231-1358)

**こども** 児童館&ふくふくこども館のイベント

●ひかり童夢(☎229-0980)

▷パステル画教室=☎幼児・小学生と保護者 ☎8月21日(水)午前10時20分 ☎20組(先着順) ☎おしぼり、10円玉 ☎8月14日(水)までに直接か電話で、ひかり童夢へ。

●ひこまる児童館(☎266-3321)

▷小学生夏休み工作教室=☎小学生 ☎8月3日(土)午前10時30分～正午 ☎15人(先着順) ☎直接か電話で、ひこまる児童館へ。

●宇賀児童館(☎776-0001)

▷お化け大会=☎幼児と保護者、小学生 ☎8月10日(土)午前10時30分 ▷木工遊び(椅子を作ろう)=☎小学生の親子 ☎8月17日(土)午後1時 ☎親子10組(先着順) ☎300円(材料費) ☎8月5日(月)までに直接か電話で、宇賀児童館へ。

●ふくふくこども館(☎227-2581)

▷世界を知ろう!ベトナム編=☎小学生以下とその保護者 ☎8月3日(土)午後1時30分～3時30分 ▷こどもフェスタ〜リュウグウであそぼう!〜=☎子育て中の親子 ☎8月24日(土)正午～午後4時

**こども** ひとり親(母子・父子)家庭等医療費受給者証の更新を

ひとり親家庭等医療費受給者証は7月31日(水)で有効期間満了のため、引き続き医療費の助成を受けるためには更新手続きが必要です。※詳しくは問い合わせを ☎①市民税所得割非課税世帯=18歳に達する日以後の最初の3月31日までの間にある児童を扶養している父・母・養育者と児童 ②児童扶養手当受給者と同様の所得水準の世帯=小学校卒業までの児童のみ ③①②の所得水準を超える方=義務教育就学前児のみ

☎甲こども家庭支援課、各総合支所市民生活課、各支所 ☎こども家庭支援課(☎231-1928)



**福祉** 司法書士無料成年後見相談会

司法書士が訪問し、成年後見に関する相談を受けます。  
 ①認知症や知的障害・精神障害等により判断能力が不十分な方  
 ②将来の判断能力に不安のある方  
 ③これらの方を支える家族、支援者など  
 ④9月2日～30日の平日  
 ⑤8月19日～9月30日に、電話、ファクスか郵送で、⑥(9時)と相談内容、場所をリーガルサポート山口(〒753-0048山口市駅通り二丁目9番15号 ☎083-924-5220 ⑦083-921-0475)へ。※訪問日時は、後日調整  
 ⑧長寿支援課(☎231-1345)

**福祉** 後期高齢者医療からのお知らせ

●お口の無料健康診断 = ①昭和18年4月1日～昭和19年3月31日生まれの方 ②平成30年度に障害認定により新たに加入した方 ③これまで当該健康診断を受けたことがない方(今年度加入者を除く。県内で1,000人まで) ※対象者には受診券を5月末に発送済み(③の方は要申請) ④令和2年1月31日(金)まで  
 ●後期高齢者医療健康診査 = ⑤令和2年3月31日(火)まで ⑥受診機関 = 市内の各医療機関 ⑦500円  
 ※対象者には受診券、対象医療機関一覧を送付済み  
 ⑧保険年金課(☎231-1306)

**福祉** いきいきシルバー100を利用ください

いきいきシルバー100は70歳以上の方が、サンデン交通バス、ブルーライン交通バス、下関市渡船(六連島、蓋井島航路)を1回100円で利用できる助成証です。  
 ①市内在住で令和元年度中に70歳以上になる方 ②9月15日～11月3日、11月から令和2年3月までの第3金曜日 ③市報7月号8頁掲載の申請書を利用してください。※昨年度、交付を受けた方には、「いきいきシルバー100」を8月末ごろに住民票の住所へ送付します。詳しくは問い合わせを  
 ④長寿支援課(☎231-1340)

**福祉** 国民健康保険料は便利な口座振替で

保険料の納付は、便利な口座振替がお勧めです。  
 ①保険証、預(貯)金通帳、通帳印 ②市内に本・支店がある金融機関か郵便局へ。  
 ③保険年金課(☎231-1689)、各総合支所市民生活課  
 ▷菊川(☎287-4003) ▷豊田(☎766-2180) ▷豊浦(☎772-4023) ▷豊北(☎782-1922)

**福祉** 介護保険課からのお知らせ

①住宅改修は事前申請が必要です  
 介護保険による住宅改修費の支給を受けるには、工事着工前の事前申請が必要です。改修の種類は限定されています。  
 ②高額介護サービス費の支給申請を  
 介護サービスの利用者負担額が上限額を超えた場合は、申請により、後から支給されます。  
 ③各種申請の手続きを  
 各種更新申請(④介護保険負担限度額認定申請、⑤社会福祉法人等利用者負担軽減確認申請)はお済みですか。8月以降も認定証が必要な方は手続きが必要です。※更新案内の送付はありません  
 ⑥介護保険課、各総合支所市民生活課、各支所(⑦を除く)  
 ⑧令和元年度介護福祉士国家試験全国統一模擬試験  
 ⑨▷第1回目…9月7日(土) ▷第2回目…11月30日(土)※いずれも午前10時～午後3時 ⑩安岡病院(市内横野町三丁目) ⑪▷2回受講=9,500円 ▷1回受講=5,500円 ⑫8月1日～8月23日に直接か電話で安岡病院(☎258-3711)へ。※第2回目だけの受講の申込期間は10月1日～11月8日  
 ⑬介護保険課(①②③☎231-1139 ④☎231-1371)

**福祉**



**福祉** 特別障害者手当等の現況届等の提出を

特別障害者手当、障害児福祉手当、経過的福祉手当の認定を受けている方は現況届・所得状況届を、特別児童扶養手当の認定を受けている方は所得状況届を提出してください。提出されない場合は、引き続き手当を受けられなくなります。  
 ①8月9日～9月11日 ②障害者支援課、各総合支所市民生活課  
 ③障害者支援課(☎231-1917)



●防災メールに登録を！ ▷登録方法=QRコードを読み取るか「bousai-shimonoseki@xpressmail.jp」に空メールを送信して登録を 園防災危機管理課(☎231-9333)

**お知らせ** 青少年健全育成、非行防止啓発  
「習字」の作品募集

園市内在住・在学・在勤の方 園テーマ ▷小学1・2年生の部「ゆめ」▷小学3・4年生の部「明るい家」▷小学5・6年生の部「素直な心」▷中学生の部「感謝と奉仕」▷高校生の部・一般の部「青少年健全育成」※半紙か、四分の半切(約縦68㍓×横18㍓)。応募は一人一点 園9月9日(月/消印有効)までに学校名・学年・氏名を書いて、生涯学習課(〒751-0830 市内幡生新町1番1号)へ。※一般の部へ応募の方は、別紙に住所、氏名と連絡先の記入を 園生涯学習課(☎231-7968)

**お知らせ** 空き駐車場を有効に活用しませんか

関門海峡花火大会や馬関まつりの会場周辺の渋滞や迷惑駐車を防ぐため、空きスペースの貸し出しを行う予約サービス「軒先パーキング」の開始に伴い、貸してくれる協力者を募集します。専用サイトで事前登録が必要です。

※詳しくは軒先パーキングホームページ(<https://parking.nokisaki.com/pages/about2>)で確認を 園観光政策課(☎231-1350)



**お知らせ**



**お知らせ** 8月は道路ふれあい月間  
8月10日は「道の日」です

▷道路にバイクや自転車を放置したり、看板など物を置いたりするのはやめましょう  
▷捨てない・汚さないのルールを守り、道路をきれいに使いましょう  
▷違法駐車は絶対にやめましょう  
▷庭木の枝葉が伸びて、通行の支障にならないよう手入れをしましょう  
▷歩道などの加工には申請が必要です  
▷点字ブロックの上に障害物を置かないでください 園道路河川管理課(☎231-1176)

**お知らせ** エンディングノート 大切な人に  
伝えたいことを記しませんか

市民の方が人生を自分らしく生き、最期を迎えるための事前準備の手助けになるようエンディングノートを作成しました。もしものときに、大切な人に伝えたいことを書き残しておくことで、あなたの希望に沿った最期を迎えられ、家族も本人の意向を知ることができ、本人の希望に添ってさまざまなことを進めることができます。元気なうちに人生の最期について考え、自身の希望や願いを整理してみませんか。

※長寿支援課、地域包括支援センターで配布 園長寿支援課(☎231-1345)

**お知らせ** 運輸業・保育士の  
ミニ面接会&説明会

運輸業・保育士の仕事を希望する方と求人事業所とのミニ面接会、説明会を開催します。※参加予定事業所各4社程度

①トラック運転手など運輸関係の仕事を希望する方= 園8月26日(月) ②保育士の仕事を希望する方= 園8月29日(木) ※いずれも午後2時~3時30分

園所ハローワーク下関(貴船町三丁目) 園履歴書、筆記用具など ※事前申し込みは不要です ※詳しくはハローワーク下関(☎222-4031)へ問い合わせを 園産業立地・就業支援課(☎231-1310)

**お知らせ** 海峡ゆめ広場の愛称が  
「オーヴィジョン海峡ゆめ広場」へ

株式会社エス トラストが、公園の名称としては本月初のネーミングライツ・パートナーとなり、海峡ゆめ広場の愛称が「オーヴィジョン海峡ゆめ広場」になりました。

愛称の開始日=7月1日

●オーヴィジョン海峡ゆめ広場の施設情報

▷所在地=豊前田町三丁目

▷面積=8,399平方㍓

※利用については、公園緑地課へ

園公園緑地課(☎231-1933)

**お知らせ** 原爆投下時刻に黙とうを

下関市は「非核平和都市宣言」を行っています。真の恒久平和を求めるため、非核三原則の完全実施を願い、核兵器廃絶を訴えるものです。市では、8月中、市役所本庁舎に懸垂幕を掲げ、非核平和の重要性の啓発に努めています。広島に原子爆弾が投下されたのが昭和20年8月6日午前8時15分、長崎が同年8月9日午前11時2分でした。皆さんも家庭や職場で原爆投下の時刻に黙とうをささげ、死没者の冥福を祈り、戦争のない平和な世界を築くことを誓いましょう。

園福祉政策課(☎231-1723)

**お知らせ** 「子どもの人権110番」の  
電話相談受付時間拡大

学校における「いじめ」や家庭内での児童虐待など、子どもをめぐるさまざまな問題や悩みについて「子どもの人権110番」による電話相談を受け付けています。一人でも多くの相談を受けることができるよう強化週間を定め受付時間を拡大します。

☎ 8月29日～9月4日 ▷平日＝午前8時30分～午後7時 ▷土・日曜日＝午前10時～午後5時 ㊟▷相談電話番号＝0120-007-110 ※詳しくは山口県方法務局人権擁護課(☎083-922-2295)へ  
☎ 人権・男女共同参画課(☎222-0827)

**お知らせ** トルコ柔道代表チームが  
事前合宿を行います

2019世界柔道選手権東京大会に向け、8月14日～23日にトルコ柔道代表チームが事前合宿します。合宿期間中、歓迎セレモニーや交流イベント(柔道教室)を行います。ぜひご覧ください ※練習の一般公開なし

●歓迎セレモニー  
☎ 8月15日(木)正午 ㊟市役所本庁舎新館5階  
●柔道教室  
☎ 8月18日(日)午後1時～4時 ㊟県立下関武道館(大字富任字小迫)  
☎ スポーツ振興課(☎231-2733)

**お知らせ** 停電に伴うコンビニ等証明書発行  
サービス休止のお知らせ

市役所本庁舎建設工事に伴う計画停電により、コンビニ等証明書発行サービスを休止します。休止の間は、コンビニなどで住民票の写し、印鑑登録証明書の交付ができません。

☎ 8月3日(土)午前8時～午後6時 ※工事の状況により、8月17日(土)に変更となる場合があります。その際は、コンビニなどに加サテライトオフィスの営業が休止となります  
※詳しくは市ホームページを確認を  
☎ 市民サービス課(☎235-9226)

**お知らせ** ビーチクリーンに参加しませんか

8月25日(日)に開催する下関ビーチバレーボールフェスティバルの参加者を安全できれいなビーチで迎えるため、住民参加型のビーチクリーンを行います。

※ごみ袋、軍手、飲み物は主催者で準備  
☎ 8月17日(土)午前9時～11時 ㊟ひこつとらんどマリンビーチ ㊟掃除道具(スコップなど)、帽子、タオルなど ㊟ 8月14日(水)までに電話かファクス、Eメールでスポーツ振興課(✉kitaiiku@city.shimonoseki.yamaguchi.jp)へ ※当日参加可  
☎ スポーツ振興課(☎231-2739 ㊟231-2746)

**お知らせ** 市内公営住宅の入居者募集

**【県営住宅の募集団地】**

楠乃、中村、稗田、稗田改良、綾羅木、垢田、彦島、王司、川中東部、川中西部、長府、安岡、彦島迫町、彦島角倉、彦島堀越、山の田東、第二彦島角倉、彦島江の浦、一の宮、川棚 ㊟ 8月20日～31日(消印有効)に山口県施設管理財団下関支所(〒751-0823市内貴船町三丁目2番1号 山口県下関総合庁舎4階)へ。※詳しくは8月1日以降に山口県施設管理財団下関支所(☎228-0310)へ問い合わせを

**【市営住宅の募集団地】**

●定期空き家 白雲台、日和山、宝、大学町、上新地、新地、茶山、彦島迫、彦島迫町里、彦島塩浜(1)、彦島塩浜(2)、彦島老の山、彦島老町、長府松原東、長府前八幡(1)、長府前八幡(2)、長府古城、新垢田、新椋野、松風荘、安岡福江(2)、檜崎、旭ヶ丘、二の浜、石堂、長門改良 ●たすけ愛住宅 宝、長府前八幡(1)、新垢田 ●シルバーハウジング 長府古城

㊟ ㊟ 申込書を8月1日～8月10日に山口県公営住宅管理協会(〒751-0833市内武久町一丁目43番4号)へ。申込書は市役所本庁舎1階、各支所、各総合支所、各サテライトオフィスで配布。郵送による請求は140円切手を貼った封筒(角2)を同封。未応募住宅の再募集については8月30日(金)に問い合わせを。※詳しくは山口県公営住宅管理協会(☎242-9300)へ  
☎ 住宅政策課(☎231-4101)

**お知らせ** 全国家計構造調査に協力を

全国の家計構造を調査するため、7月～12月に調査員が家庭へ伺いますので、協力をお願いします。

●対象地区(次の地区の一部)＝上新地町4丁目・5丁目、幡生本町、武久町1丁目、彦島杉田町2丁目、彦島弟子待町2丁目、川中豊町7丁目、山の田北町、一の宮学園町、一の宮町4丁目、大字永田郷、永田妙寺町、長府港町、長府松小田本町、長府松小田南町、菊川町大字上岡枝、菊川町大字下岡枝、豊浦町大字厚母郷、豊浦町豊洋台1丁目・2丁目  
☎ 総務部総務課(☎234-2672)

**お知らせ** 宅内の汚水ますは定期的に掃除を

公共下水道に接続されている家庭内の汚水ますには、構造上、汚水に含まれるわずかな固形物や油分がたまりまます。放置しておくと管が詰まることがあります。各家庭で定期的に掃除しましょう。個人で十分可能です。最近汚水ますの清掃を代行する民間業者がいます。市は関与していませんので、注意してください。

☎ 上下水道局下水道整備課(☎231-1363)、北部事務所(☎772-4028)

**お知らせ** ボートレース下関  
8月のイベント

●トピック 令和2年8月「SGボートレースメモリアル」下関開催決定 ●イベント ▷4日=ペアボート体験試乗会、お子様対象1着当てゲーム!「モーヴィ下関オープン記念アニマルカップ」▷11日=「ういち」  
「鈴虫君」<sup>ラ</sup>「オモダミンC」全12R予想!! ▷23日=天竺鼠お笑いLIVE、優勝者表彰セレモニー ▷2・15・23日=ウイニング花火 ●夏だ!プールだ!ウォーターパーク&モーヴィ下関 ※詳しくは市報広告面をご覧ください  
☎ボートレース下関(☎246-1161)

**お知らせ** 豊浦コスモスまつり出店者募集

①フードコーナー=☎市内在住か事業所を有する方  
☎10月12日~14日 ☎飲食物などの販売  
②フリーマーケット=☎10月12日~14日 ※飲食物の販売不可  
☎☎リフレッシュパーク豊浦 ☎☎①6,000円 ②市内の方2,000円、市外の方3,000円 ※いづれも1区画1日あたり ☎☎8月1日~23日(必着)※詳しくは問い合わせを  
☎豊浦総合支所地域政策課  
(☎772-4001)



**お知らせ**

**お知らせ** 市功労者・善行者の推薦を

市民の模範となる功労者・善行者を表彰します。該当する方を、協会、組合、連合自治会などの団体を通じて、総務部総務課へ推薦してください。  
☎▷功労表彰=自治功労、教育文化功労、産業功労、厚生功労、社会事業功労 ▷善行表彰 ☎推薦期限=8月23日(金)  
※表彰式は11月予定。詳しくは問い合わせを  
☎総務部総務課(☎231-2413)

**お知らせ** プレミアム付商品券の  
購入引換券交付申請受付

プレミアム付商品券購入の対象となる可能性がある方には、7月下旬に平成31年度市・県民税のお知らせと併せて申請案内を送付しています。  
※対象にならない方にも申請案内が届く場合があります。申請案内が届かない方でも購入対象と思われる方は申請できます。詳しくは市報7月号20頁で確認を▷申請書は、郵送、受付窓口にて受け付け。8月は受付窓口の混雑が予想されますので郵送による申請をお勧めします。詳しくは申請案内で確認してください。  
☎プレミアム付商品券コールセンター(☎231-1555)

**お知らせ** プレミアム付商品券取扱店の  
申込期限は8月30日です!

10月1日から使用が始まるプレミアム付商品券の取扱店となるためには、市への登録が必要です。  
☎市内に事業所・店舗のある事業者 ☎8月30日(金)までに、市ホームページのうえぶ窓口の受付フォームに入力するか申請書に必要事項を記入し、直接か郵送、ファクスでプレミアム付商品券室(〒750-0009市内上田中町一丁目16番3号 ☎242-2505)へ。  
※募集要項・申請書は市ホームページでダウンロード可。電話による請求可  
☎プレミアム付商品券コールセンター(☎231-1555)

**お知らせ** 下関市芸術文化祭作品募集

【美術部門】  
☎市内在住、通勤、通学している15歳以上の方  
●作品募集=日本画・洋画・版画・水彩画・彫刻・立体作品・書・工芸・デザイン・写真  
☎作品受付…▷各総合支所=10月18日(金) ▷市立美術館=10月22日(火)  
●出品料=1,000円(作品搬入時支払い)  
【文芸部門】  
☎市内在住、通勤、通学している方  
●作品募集=短歌・俳句・川柳・現代詩・随筆  
☎作品受付…下関市芸術文化祭運営委員会(〒750-0025市内竹崎町4丁目5番1号 市民会館内)8月1日~31日(土/消印有効)  
●出品料=1,000円(ゆうちょ銀行で払い込み)  
【その他】  
☎申し込みに関する詳細は作品募集要項で確認を ※作品募集要項は市役所・各支所・各総合支所地域政策課・市民会館・市立美術館などに設置しています。または市ホームページでも確認できます  
☎▷美術部門=市立美術館(☎245-4131) ▷文芸部門=市民会館(☎231-6401)※下関市芸術文化祭については文化振興課へ  
☎文化振興課(☎231-4691)

**お知らせ** 中央霊園行きバス時刻表  
【8月13日～16日】

運行日	主要停留所	下関駅	唐戸	新下関	中央霊園前
臨時便(8月13日～16日)		8:05	8:12	8:38	8:54
毎日運行		8:36	8:43	9:09	9:31
毎日運行		9:20	9:27	9:53	10:15
毎日運行		9:55	10:02	10:28	10:49
■土日祝運休		10:45	10:52	11:18	11:40
毎日運行		12:30	12:37	13:03	13:25
毎日運行		15:16	15:23	15:49	16:11

上記停留所だけでなく、各停留所に停車します。  
☎生活安全課(☎231-1520)

**お知らせ** 農地パトロールに協力を

農業委員会では、違反転用や耕作放棄地の発生を防ぎ、農地利用の最適化を推進するため、毎年一回農地パトロール(農地の利用状況調査)を実施します。調査に際し、担当地区の農業委員、農地利用最適化推進委員が、農地に立ち入る場合がありますので、理解と協力をお願いします。



☎調査範囲 = 市内全域の農地 期 8月～9月  
☎農業委員会事務局(☎223-6536)、  
北部支局電話(☎766-2729)

**お知らせ** インターネット公売を実施します

市税滞納整理で差し押さえた財産をインターネットオークションにより公売します。  
☎▷申込期間 = 8月16日 午後1時～9月4日 午後11時  
▷せり売り期間(動産等) = 9月10日 午後1時～9月12日 午後11時  
▷入札期間(不動産) = 9月10日 午後1時～9月17日 午後1時 ※内容の変更や公売中止の場合あり ※公売財産、申し込みの詳細は市ホームページかYahoo!Japanホームページで確認を  
☎納税課(☎231-1170)

**お知らせ** 自衛官等募集

①防衛大学校学生(一般) ②防衛医科大学校医学科学生 ③防衛医科大学校看護学科学生(自衛官候補看護学生) ④一般曹候補生 ⑤自衛官候補生  
☎☎①②③高卒(見込を含む)21歳未満の方 ④⑤18歳以上33歳未満の方 ▷願書締切①②③ 9月30日(月) ④ 9月6日(金) ⑤年間を通じて随時募集  
※詳しくは自衛隊下関出張所(☎223-3935)へ  
☎総務部総務課(☎234-2672)

議会からのお知らせ

議会の情報は下関市のホームページから  
<http://www.city.shimonoseki.lg.jp/>

◆第3回定例会(9月)◆

会議は午前10時開始予定で、傍聴可能です。

日	曜日	会議など
2	月	本会議(提案説明など)
3～6	火～金	常任委員会
7・8	土・日	休会
9～11	月～水	一般・特別会計決算審査特別委員会
12・13	木・金	休会(整理日)
14・15	土・日	休会
16	月	休会(敬老の日)
17	火	休会(整理日)
18～20	水～金	本会議(一般質問)
21・22	土・日	休会
23	月	休会(秋分の日)
24・25	火・水	本会議(一般質問)
26	木	本会議(表決など)

公職にある者のあいさつ状(暑中見舞状、年賀状など)については公職選挙法で禁止されています。

下関市議会では、答礼も含めてすべてのあいさつ状を自粛していますので、市民の皆様のご理解をお願いいたします。

下関市議会

◎6月定例会

市から提出された議案に加え、議会側からも議案と意見書案が提出され、いずれも原案の通り可決しました。

意見書を提出

旧豊田町と旧豊北町の区域は、過疎地域自立促進特別措置法の規定により、過疎地域とみなされ、その区域で実施する事業については財政上において特別な配慮がされています。同法が令和3年3月末をもって失効しますので、引き続き総合的な過疎対策を充実強化させるために、新たな過疎対策法の制定を要望する意見書を可決し、衆議院、参議院議長をはじめ、政府関係機関や地元選出国会議員に提出しました。

市出資法人調査特別委員会を設置

地方自治法第221条第3項に規定する法人の経営状況の調査等を行うことを目的とした特別委員会を設置しました。所属委員は次の通りです。

- 委員長 木本 暢一(みらい下関)  
副委員長 坂本 晴美(公明党市議団)  
委員 田中 義一(みらい下関)  
板谷 正(志誠会)  
吉村 武志(創世下関)  
西岡 広伸(日本共産党下関市議団)  
東城しのぶ(市民連合)  
村中 良多(志誠会)  
阪本 祐季(創世下関)

※委員は期別年齢順に掲載  
☎協議会事務局議事課(☎231-4121)