

Ⅳ 第47回衆議院議員総選挙・第23回最高裁判所裁判官国民審査

1 候補者・名簿届出政党等

(1) 小選挙区（山口県第四区）

届出番号	候補者届出政党等の名称	ふりがな 候補者氏名 (通称)	住 所	生年月日 (年齢) 性別	職 業	新・現 元の別
1	自由民主党	あべ しんぞう 安倍 晋三 (あべ 晋三)	下関市上田中町二丁目 16番11号	昭和29年9月21日 (60) 男	自由民主党総裁	前
2		わたなべ りえ 渡邊 利絵 (渡辺 りえ)	宇部市西琴芝二丁目 14番17-703号 ポレスター医大前	昭和38年11月27日 (51) 女	医 師	新
3	日本共産党	よしだ さだよし 吉田 貞好 (吉田 さだよし)	山口市朝田983番地 (ハイツ田中103)	昭和28年2月4日 (61) 男	団体職員	新

(2) 比例代表（中国ブロック）

届出番号	政党その他の 政治団体の名称	本部の所在地	代表者の氏名	名簿登載者数
1	自由民主党	東京都千代田区永田町1丁目11番23号	安倍 晋三	26
2	民主党	東京都千代田区永田町1丁目11番1号 三宅坂ビル	海江田 万里	10
3	次世代の党	東京都千代田区永田町1丁目11番28号 クリムゾン永田町ビル6階	平沼 赳夫	4
4	公明党	東京都新宿区南元町17番地	山口 那津男	3
5	幸福実現党	東京都港区赤坂2丁目10番8号	積 量子	3
6	日本共産党	東京都渋谷区千駄ヶ谷4丁目26番7号	志位 和夫	2
7	社会民主党	東京都千代田区永田町2丁目4番3号 永田町ビル7階	吉田 忠智	1
8	維新の党	大阪府大阪市中央区島之内1丁目17番16号 三栄長堀ビル	江田 憲司	3

2 投票

(1) 投票区別投票者数・投票率

① 小選挙区

投票区	当日有権者数			期日前投票者数			不在者投票者数			投票所投票者数			投票者数計			投票率		
	男	女	計	男	女	計	男	女	計	男	女	計	男	女	計	男	女	計
東部第1	1,033	1,321	2,354	184	291	475	12	12	24	356	375	731	552	678	1,230	53.44%	51.32%	52.25%
東部第2	1,415	1,945	3,360	285	442	727	15	19	34	542	616	1,158	842	1,077	1,919	59.51%	55.37%	57.11%
東部第3	908	1,199	2,107	113	209	322	9	15	24	348	439	787	470	663	1,133	51.76%	55.30%	53.77%
東部第4	967	1,275	2,242	116	184	300	10	12	22	419	496	915	545	692	1,237	56.36%	54.27%	55.17%
東部第5	1,288	1,828	3,116	235	439	674	9	18	27	398	456	854	642	913	1,555	49.84%	49.95%	49.90%
東部第6	1,310	1,464	2,774	119	135	254	3	4	7	515	533	1,048	637	672	1,309	48.63%	45.90%	47.19%
北部第1	704	857	1,561	55	92	147	6	6	12	279	330	609	340	428	768	48.30%	49.94%	49.20%
北部第2	804	1,030	1,834	92	156	248	9	14	23	288	351	639	389	521	910	48.38%	50.58%	49.62%
北部第3	1,350	1,782	3,132	123	241	364	9	6	15	531	630	1,161	663	877	1,540	49.11%	49.21%	49.17%
北部第4	883	1,062	1,945	93	124	217	5	8	13	379	447	826	477	579	1,056	54.02%	54.52%	54.29%
北部第5	1,829	2,450	4,279	129	206	335	7	22	29	709	897	1,606	845	1,125	1,970	46.20%	45.92%	46.04%
北部第6	1,891	2,393	4,284	168	197	365	26	77	103	704	810	1,514	898	1,084	1,982	47.49%	45.30%	46.27%
北部第7	1,475	1,694	3,169	111	156	267	17	16	33	561	631	1,192	689	803	1,492	46.71%	47.40%	47.08%
北部第8	1,216	1,583	2,799	87	149	236	21	40	61	514	637	1,151	622	826	1,448	51.15%	52.18%	51.73%
北部第9	1,220	1,458	2,678	102	154	256	6	11	17	453	537	990	561	702	1,263	45.98%	48.15%	47.16%
中部第1	922	1,232	2,154	123	176	299	10	14	24	344	439	783	477	629	1,106	51.74%	51.06%	51.35%
中部第2	776	980	1,756	131	214	345	5	14	19	241	271	512	377	499	876	48.58%	50.92%	49.89%
中部第3	692	919	1,611	56	88	144	9	15	24	227	308	535	292	411	703	42.20%	44.72%	43.64%
中部第4	816	982	1,798	64	91	155	10	8	18	307	352	659	381	451	832	46.69%	45.93%	46.27%
西部第1	1,106	1,469	2,575	57	116	173	15	23	38	435	572	1,007	507	711	1,218	45.84%	48.40%	47.30%
西部第2	1,075	1,120	2,195	114	160	274	12	15	27	276	337	613	402	512	914	37.40%	45.71%	41.64%
西部第3	1,651	2,103	3,754	130	234	364	17	17	34	595	697	1,292	742	948	1,690	44.94%	45.08%	45.02%

投票区	当日有権者数			期日前投票者数			不在者投票者数			投票所投票者数			投票者数計			投票率		
	男	女	計	男	女	計	男	女	計	男	女	計	男	女	計	男	女	計
彦島第1	1,165	1,395	2,560	133	234	367	8	15	23	442	484	926	583	733	1,316	50.04%	52.54%	51.41%
彦島第2	943	1,117	2,060	88	157	245	8	15	23	332	338	670	428	510	938	45.39%	45.66%	45.53%
彦島第3	1,307	1,566	2,873	109	162	271	13	26	39	536	641	1,177	658	829	1,487	50.34%	52.94%	51.76%
彦島第4	985	1,236	2,221	103	167	270	12	14	26	387	460	847	502	641	1,143	50.96%	51.86%	51.46%
彦島第5	466	568	1,034	53	76	129	5	7	12	173	211	384	231	294	525	49.57%	51.76%	50.77%
彦島第6	1,365	1,667	3,032	122	198	320	13	11	24	517	605	1,122	652	814	1,466	47.77%	48.83%	48.35%
彦島第7	827	875	1,702	75	90	165	8	9	17	310	358	668	393	457	850	47.52%	52.23%	49.94%
彦島第8	964	1,197	2,161	97	142	239	6	9	15	371	429	800	474	580	1,054	49.17%	48.45%	48.77%
彦島第9	1,467	1,655	3,122	142	215	357	8	9	17	617	646	1,263	767	870	1,637	52.28%	52.57%	52.43%
彦島第10	1,096	1,317	2,413	86	152	238	7	7	14	465	508	973	558	667	1,225	50.91%	50.65%	50.77%
六連	41	59	100	2	3	5	0	0	0	28	35	63	30	38	68	73.17%	64.41%	68.00%
長府第1	1,712	1,930	3,642	182	243	425	11	16	27	680	746	1,426	873	1,005	1,878	50.99%	52.07%	51.57%
長府第2	1,172	1,472	2,644	130	201	331	9	21	30	516	604	1,120	655	826	1,481	55.89%	56.11%	56.01%
長府第3	892	1,126	2,018	71	113	184	13	14	27	367	446	813	451	573	1,024	50.56%	50.89%	50.74%
長府第4	1,401	1,758	3,159	162	254	416	19	69	88	615	690	1,305	796	1,013	1,809	56.82%	57.62%	57.26%
長府第5	423	500	923	60	92	152	3	6	9	140	144	284	203	242	445	47.99%	48.40%	48.21%
長府第6	1,729	1,979	3,708	112	135	247	16	28	44	770	861	1,631	898	1,024	1,922	51.94%	51.74%	51.83%
長府第7	1,926	2,211	4,137	182	252	434	9	26	35	774	865	1,639	965	1,143	2,108	50.10%	51.70%	50.95%
長府第8	614	730	1,344	66	104	170	7	6	13	259	299	558	332	409	741	54.07%	56.03%	55.13%
長府第9	1,256	1,431	2,687	116	180	296	24	46	70	464	461	925	604	687	1,291	48.09%	48.01%	48.05%
王司第1	589	669	1,258	52	60	112	10	26	36	255	298	553	317	384	701	53.82%	57.40%	55.72%
王司第2	774	877	1,651	58	76	134	1	11	12	332	400	732	391	487	878	50.52%	55.53%	53.18%
王司第3	1,480	1,703	3,183	137	186	323	11	13	24	605	680	1,285	753	879	1,632	50.88%	51.61%	51.27%
清 末	2,389	2,677	5,066	254	330	584	14	21	35	923	995	1,918	1,191	1,346	2,537	49.85%	50.28%	50.08%
小 月	2,667	3,074	5,741	325	461	786	18	22	40	1070	1138	2,208	1,413	1,621	3,034	52.98%	52.73%	52.85%

投票区	当日有権者数			期日前投票者数			不在者投票者数			投票所投票者数			投票者数計			投票率		
	男	女	計	男	女	計	男	女	計	男	女	計	男	女	計	男	女	計
王喜第1	809	926	1,735	71	97	168	8	29	37	375	398	773	454	524	978	56.12%	56.59%	56.37%
王喜第2	602	450	1,052	123	49	172	34	4	38	219	196	415	376	249	625	62.46%	55.33%	59.41%
吉田	622	705	1,327	63	85	148	3	8	11	299	317	616	365	410	775	58.68%	58.16%	58.40%
勝山第1	2,244	2,515	4,759	201	273	474	10	17	27	823	929	1,752	1,034	1,219	2,253	46.08%	48.47%	47.34%
勝山第2	222	279	501	26	45	71	12	9	21	105	101	206	143	155	298	64.41%	55.56%	59.48%
勝山第3	2,218	2,469	4,687	284	371	655	19	22	41	785	794	1,579	1,088	1,187	2,275	49.05%	48.08%	48.54%
勝山第4	1,271	1,468	2,739	103	151	254	20	32	52	502	525	1,027	625	708	1,333	49.17%	48.23%	48.67%
勝山第5	1,403	1,656	3,059	143	181	324	4	8	12	588	635	1,223	735	824	1,559	52.39%	49.76%	50.96%
勝山第6	2,353	2,461	4,814	276	337	613	9	14	23	721	744	1,465	1,006	1,095	2,101	42.75%	44.49%	43.64%
内日第1	232	276	508	36	30	66	3	6	9	100	131	231	139	167	306	59.91%	60.51%	60.24%
内日第2	279	350	629	36	45	81	2	4	6	135	130	265	173	179	352	62.01%	51.14%	55.96%
川中第1	2,772	3,190	5,962	230	279	509	11	15	26	1167	1296	2,463	1,408	1,590	2,998	50.79%	49.84%	50.29%
川中第2	1,920	2,224	4,144	221	273	494	9	9	18	722	779	1,501	952	1,061	2,013	49.58%	47.71%	48.58%
川中第3	993	1,178	2,171	94	141	235	4	9	13	402	429	831	500	579	1,079	50.35%	49.15%	49.70%
川中第4	1,393	1,612	3,005	87	137	224	4	13	17	498	551	1,049	589	701	1,290	42.28%	43.49%	42.93%
川中第5	1,416	1,785	3,201	76	107	183	11	12	23	509	631	1,140	596	750	1,346	42.09%	42.02%	42.05%
川中第6	2,276	2,607	4,883	187	219	406	11	13	24	843	901	1,744	1,041	1,133	2,174	45.74%	43.46%	44.52%
川中第7	1,360	1,560	2,920	127	181	308	10	10	20	518	587	1,105	655	778	1,433	48.16%	49.87%	49.08%
安岡第1	2,272	2,665	4,937	214	304	518	32	37	69	828	953	1,781	1,074	1,294	2,368	47.27%	48.56%	47.96%
安岡第2	2,047	2,458	4,505	210	316	526	13	20	33	767	852	1,619	990	1,188	2,178	48.36%	48.33%	48.35%
安岡第3	1,204	1,349	2,553	166	200	366	9	9	18	486	489	975	661	698	1,359	54.90%	51.74%	53.23%
吉見第1	1,413	1,551	2,964	155	187	342	9	17	26	639	671	1,310	803	875	1,678	56.83%	56.42%	56.61%
吉見第2	679	733	1,412	66	66	132	87	116	203	251	286	537	404	468	872	59.50%	63.85%	61.76%
吉母	340	430	770	31	31	62	1	4	5	143	184	327	175	219	394	51.47%	50.93%	51.17%
蓋井	42	43	85	1	2	3	0	0	0	30	29	59	31	31	62	73.81%	72.09%	72.94%

投票区	当日有権者数			期日前投票者数			不在者投票者数			投票所投票者数			投票者数計			投票率		
	男	女	計	男	女	計	男	女	計	男	女	計	男	女	計	男	女	計
旧市計	87,363	103,875	191,238	8,831	12,644	21,475	830	1,270	2,100	33,824	38,041	71,865	43,485	51,955	95,440	49.78%	50.02%	49.91%
菊川第1	959	1,112	2,071	84	122	206	6	3	9	404	438	842	494	563	1,057	51.51%	50.63%	51.04%
菊川第2	555	621	1,176	71	85	156	8	7	15	236	285	521	315	377	692	56.76%	60.71%	58.84%
菊川第3	1,029	1,278	2,307	91	119	210	14	26	40	477	560	1,037	582	705	1,287	56.56%	55.16%	55.79%
菊川第4	513	593	1,106	66	77	143	4	2	6	225	258	483	295	337	632	57.50%	56.83%	57.14%
菊川計	3,056	3,604	6,660	312	403	715	32	38	70	1,342	1,541	2,883	1,686	1,982	3,668	55.17%	54.99%	55.08%
豊田第1	129	204	333	11	13	24	4	11	15	67	86	153	82	110	192	63.57%	53.92%	57.66%
豊田第2	62	71	133	11	10	21	1	0	1	41	39	80	53	49	102	85.48%	69.01%	76.69%
豊田第3	79	96	175	8	8	16	3	1	4	43	61	104	54	70	124	68.35%	72.92%	70.86%
豊田第4	33	45	78	2	1	3	0	0	0	24	35	59	26	36	62	78.79%	80.00%	79.49%
豊田第5	71	81	152	8	11	19	1	2	3	47	48	95	56	61	117	78.87%	75.31%	76.97%
豊田第6	208	227	435	18	25	43	2	2	4	121	121	242	141	148	289	67.79%	65.20%	66.44%
豊田第7	211	247	458	21	27	48	1	1	2	108	126	234	130	154	284	61.61%	62.35%	62.01%
豊田第8	794	896	1,690	105	139	244	5	10	15	355	401	756	465	550	1,015	58.56%	61.38%	60.06%
豊田第9	156	168	324	27	47	74	1	1	2	78	76	154	106	124	230	67.95%	73.81%	70.99%
豊田第10	190	200	390	19	19	38	2	0	2	86	103	189	107	122	229	56.32%	61.00%	58.72%
豊田第11	128	138	266	19	23	42	1	2	3	70	77	147	90	102	192	70.31%	73.91%	72.18%
豊田第12	208	266	474	28	40	68	5	15	20	87	101	188	120	156	276	57.69%	58.65%	58.23%
豊田計	2,269	2,639	4,908	277	363	640	26	45	71	1,127	1,274	2,401	1,430	1,682	3,112	63.02%	63.74%	63.41%
宇賀第1	118	169	287	20	22	42	2	2	4	47	78	125	69	102	171	58.47%	60.36%	59.58%
宇賀第2	43	43	86	4	3	7	0	0	0	26	30	56	30	33	63	69.77%	76.74%	73.26%
宇賀第3	421	568	989	56	69	125	1	10	11	196	283	479	253	362	615	60.10%	63.73%	62.18%
小串第1	358	464	822	46	67	113	2	3	5	129	161	290	177	231	408	49.44%	49.78%	49.64%
小串第2	565	672	1,237	44	49	93	5	9	14	277	367	644	326	425	751	57.70%	63.24%	60.71%
川棚第1	665	776	1,441	100	131	231	13	25	38	269	271	540	382	427	809	57.44%	55.03%	56.14%

投票区	当日有権者数			期日前投票者数			不在者投票者数			投票所投票者数			投票者数計			投票率		
	男	女	計	男	女	計	男	女	計	男	女	計	男	女	計	男	女	計
川棚第2	276	325	601	47	59	106	1	3	4	98	111	209	146	173	319	52.90%	53.23%	53.08%
川棚第3	176	201	377	32	37	69	1	1	2	82	99	181	115	137	252	65.34%	68.16%	66.84%
川棚第4	355	409	764	37	34	71	5	3	8	167	198	365	209	235	444	58.87%	57.46%	58.12%
川棚第5	855	1,014	1,869	149	223	372	7	13	20	303	343	646	459	579	1,038	53.68%	57.10%	55.54%
川棚第6	331	378	709	50	67	117	1	1	2	115	135	250	166	203	369	50.15%	53.70%	52.05%
黒井第1	695	935	1,630	90	114	204	4	7	11	314	380	694	408	501	909	58.71%	53.58%	55.77%
黒井第2	185	199	384	25	35	60	2	6	8	73	67	140	100	108	208	54.05%	54.27%	54.17%
黒井第3	314	347	661	72	74	146	2	0	2	90	100	190	164	174	338	52.23%	50.14%	51.13%
黒井第4	794	896	1,690	77	98	175	6	9	15	381	396	777	464	503	967	58.44%	56.14%	57.22%
黒井第5	355	409	764	46	60	106	4	5	9	170	215	385	220	280	500	61.97%	68.46%	65.45%
室津	574	663	1,237	64	91	155	2	5	7	291	327	618	357	423	780	62.20%	63.80%	63.06%
豊浦計	7,080	8,468	15,548	959	1,233	2,192	58	102	160	3,028	3,561	6,589	4,045	4,896	8,941	57.13%	57.82%	57.51%
田耕第1	355	460	815	77	99	176	8	8	16	148	176	324	233	283	516	65.63%	61.52%	63.31%
田耕第2	82	101	183	11	15	26	0	4	4	48	50	98	59	69	128	71.95%	68.32%	69.95%
滝部第1	782	1,011	1,793	136	158	294	11	30	41	309	386	695	456	574	1,030	58.31%	56.78%	57.45%
滝部第2	187	236	423	34	49	83	1	0	1	80	112	192	115	161	276	61.50%	68.22%	65.25%
神玉第1	324	404	728	24	35	59	3	3	6	143	208	351	170	246	416	52.47%	60.89%	57.14%
神玉第2	271	350	621	51	60	111	1	6	7	114	123	237	166	189	355	61.25%	54.00%	57.17%
神玉第3	201	244	445	16	18	34	5	1	6	113	141	254	134	160	294	66.67%	65.57%	66.07%
神田第1	152	173	325	20	23	43	4	1	5	71	72	143	95	96	191	62.50%	55.49%	58.77%
神田第2	225	267	492	25	33	58	1	4	5	112	122	234	138	159	297	61.33%	59.55%	60.37%
神田第3	218	272	490	23	36	59	1	1	2	98	132	230	122	169	291	55.96%	62.13%	59.39%
角島第1	162	155	317	7	10	17	1	2	3	93	97	190	101	109	210	62.35%	70.32%	66.25%
角島第2	184	212	396	7	8	15	2	0	2	111	133	244	120	141	261	65.22%	66.51%	65.91%
阿川第1	411	482	893	50	77	127	4	3	7	198	223	421	252	303	555	61.31%	62.86%	62.15%

投票区	当日有権者数			期日前投票者数			不在者投票者数			投票所投票者数			投票者数計			投票率		
	男	女	計	男	女	計	男	女	計	男	女	計	男	女	計	男	女	計
阿川第2	122	147	269	14	19	33	3	1	4	54	77	131	71	97	168	58.20%	65.99%	62.45%
栗野第1	103	142	245	21	27	48	0	1	1	57	66	123	78	94	172	75.73%	66.20%	70.20%
栗野第2	277	329	606	25	21	46	1	2	3	159	206	365	185	229	414	66.79%	69.60%	68.32%
豊北 計	4,056	4,985	9,041	541	688	1,229	46	67	113	1,908	2,324	4,232	2,495	3,079	5,574	61.51%	61.77%	61.65%
合計	103,824	123,571	227,395	10,920	15,331	26,251	992	1,522	2,514	41,229	46,741	87,970	53,141	63,594	116,735	51.18%	51.46%	51.34%
在外投票	72	96	168	0	0	0	0	0	0	0	0	0	13	9	22	18.06%	9.38%	13.10%
総合計	103,896	123,667	227,563	10,920	15,331	26,251	992	1,522	2,514	41,229	46,741	87,970	53,154	63,603	116,757	51.16%	51.43%	51.31%

② 比例代表

投票区	当日有権者数			期日前投票者数			不在者投票者数			投票所投票者数			投票者数計			投票率		
	男	女	計	男	女	計	男	女	計	男	女	計	男	女	計	男	女	計
東部第1	1,033	1,321	2,354	184	291	475	12	12	24	356	375	731	552	678	1,230	53.44%	51.32%	52.25%
東部第2	1,415	1,945	3,360	285	441	726	15	19	34	542	616	1,158	842	1,076	1,918	59.51%	55.32%	57.08%
東部第3	908	1,199	2,107	113	209	322	9	15	24	348	439	787	470	663	1,133	51.76%	55.30%	53.77%
東部第4	967	1,275	2,242	116	184	300	10	12	22	419	496	915	545	692	1,237	56.36%	54.27%	55.17%
東部第5	1,288	1,828	3,116	235	439	674	9	18	27	398	456	854	642	913	1,555	49.84%	49.95%	49.90%
東部第6	1,310	1,464	2,774	119	135	254	3	4	7	515	533	1,048	637	672	1,309	48.63%	45.90%	47.19%
北部第1	704	857	1,561	55	92	147	6	6	12	279	330	609	340	428	768	48.30%	49.94%	49.20%
北部第2	804	1,030	1,834	92	156	248	9	14	23	288	351	639	389	521	910	48.38%	50.58%	49.62%
北部第3	1,350	1,782	3,132	123	241	364	9	6	15	531	630	1,161	663	877	1,540	49.11%	49.21%	49.17%
北部第4	883	1,062	1,945	93	124	217	5	8	13	379	447	826	477	579	1,056	54.02%	54.52%	54.29%
北部第5	1,829	2,450	4,279	129	206	335	7	22	29	709	897	1,606	845	1,125	1,970	46.20%	45.92%	46.04%
北部第6	1,891	2,393	4,284	168	197	365	26	77	103	704	810	1,514	898	1,084	1,982	47.49%	45.30%	46.27%
北部第7	1,475	1,694	3,169	111	156	267	17	16	33	561	631	1,192	689	803	1,492	46.71%	47.40%	47.08%
北部第8	1,216	1,583	2,799	87	149	236	21	40	61	514	637	1,151	622	826	1,448	51.15%	52.18%	51.73%

投票区	当日有権者数			期日前投票者数			不在者投票者数			投票所投票者数			投票者数計			投票率		
	男	女	計	男	女	計	男	女	計	男	女	計	男	女	計	男	女	計
北部第9	1,220	1,458	2,678	102	154	256	6	11	17	453	537	990	561	702	1,263	45.98%	48.15%	47.16%
中部第1	922	1,232	2,154	123	177	300	10	14	24	344	439	783	477	630	1,107	51.74%	51.14%	51.39%
中部第2	776	980	1,756	131	214	345	5	14	19	241	271	512	377	499	876	48.58%	50.92%	49.89%
中部第3	692	919	1,611	56	88	144	9	15	24	227	308	535	292	411	703	42.20%	44.72%	43.64%
中部第4	816	982	1,798	64	91	155	10	8	18	307	352	659	381	451	832	46.69%	45.93%	46.27%
西部第1	1,106	1,469	2,575	57	116	173	15	23	38	435	572	1,007	507	711	1,218	45.84%	48.40%	47.30%
西部第2	1,075	1,120	2,195	114	160	274	12	15	27	276	337	613	402	512	914	37.40%	45.71%	41.64%
西部第3	1,651	2,103	3,754	130	234	364	17	17	34	595	697	1,292	742	948	1,690	44.94%	45.08%	45.02%
彦島第1	1,165	1,395	2,560	133	234	367	8	15	23	442	484	926	583	733	1,316	50.04%	52.54%	51.41%
彦島第2	943	1,117	2,060	88	157	245	8	15	23	332	338	670	428	510	938	45.39%	45.66%	45.53%
彦島第3	1,307	1,566	2,873	108	161	269	13	26	39	536	641	1,177	657	828	1,485	50.27%	52.87%	51.69%
彦島第4	985	1,236	2,221	103	167	270	12	13	25	387	460	847	502	640	1,142	50.96%	51.78%	51.42%
彦島第5	466	568	1,034	52	76	128	5	7	12	173	211	384	230	294	524	49.36%	51.76%	50.68%
彦島第6	1,365	1,667	3,032	122	198	320	13	11	24	517	605	1,122	652	814	1,466	47.77%	48.83%	48.35%
彦島第7	827	875	1,702	75	90	165	8	9	17	310	358	668	393	457	850	47.52%	52.23%	49.94%
彦島第8	964	1,197	2,161	97	142	239	6	9	15	371	429	800	474	580	1,054	49.17%	48.45%	48.77%
彦島第9	1,467	1,655	3,122	142	215	357	8	9	17	617	646	1,263	767	870	1,637	52.28%	52.57%	52.43%
彦島第10	1,096	1,317	2,413	86	152	238	7	7	14	464	508	972	557	667	1,224	50.82%	50.65%	50.73%
六連	41	59	100	2	3	5	0	0	0	28	35	63	30	38	68	73.17%	64.41%	68.00%
長府第1	1,712	1,930	3,642	182	243	425	11	16	27	680	746	1,426	873	1,005	1,878	50.99%	52.07%	51.57%
長府第2	1,172	1,472	2,644	130	201	331	9	21	30	516	604	1,120	655	826	1,481	55.89%	56.11%	56.01%
長府第3	892	1,126	2,018	71	113	184	13	14	27	367	446	813	451	573	1,024	50.56%	50.89%	50.74%
長府第4	1,401	1,758	3,159	162	254	416	19	69	88	615	690	1,305	796	1,013	1,809	56.82%	57.62%	57.26%
長府第5	423	500	923	60	92	152	3	6	9	140	144	284	203	242	445	47.99%	48.40%	48.21%
長府第6	1,729	1,979	3,708	112	135	247	16	28	44	770	861	1,631	898	1,024	1,922	51.94%	51.74%	51.83%

投票区	当日有権者数			期日前投票者数			不在者投票者数			投票所投票者数			投票者数計			投票率		
	男	女	計	男	女	計	男	女	計	男	女	計	男	女	計	男	女	計
長府第7	1,926	2,211	4,137	182	252	434	9	26	35	774	865	1,639	965	1,143	2,108	50.10%	51.70%	50.95%
長府第8	614	730	1,344	66	104	170	7	6	13	259	299	558	332	409	741	54.07%	56.03%	55.13%
長府第9	1,256	1,431	2,687	116	180	296	24	46	70	464	461	925	604	687	1,291	48.09%	48.01%	48.05%
王司第1	589	669	1,258	52	60	112	10	26	36	253	298	551	315	384	699	53.48%	57.40%	55.56%
王司第2	774	877	1,651	58	76	134	1	11	12	332	400	732	391	487	878	50.52%	55.53%	53.18%
王司第3	1,480	1,703	3,183	137	186	323	11	13	24	605	680	1,285	753	879	1,632	50.88%	51.61%	51.27%
清 末	2,389	2,677	5,066	254	330	584	14	21	35	923	995	1,918	1,191	1,346	2,537	49.85%	50.28%	50.08%
小 月	2,667	3,074	5,741	326	461	787	18	22	40	1070	1138	2,208	1,414	1,621	3,035	53.02%	52.73%	52.87%
王喜第1	809	926	1,735	71	97	168	8	29	37	375	398	773	454	524	978	56.12%	56.59%	56.37%
王喜第2	602	450	1,052	123	49	172	34	4	38	219	194	413	376	247	623	62.46%	54.89%	59.22%
吉 田	622	705	1,327	63	85	148	3	8	11	299	317	616	365	410	775	58.68%	58.16%	58.40%
勝山第1	2,244	2,515	4,759	201	273	474	10	17	27	823	929	1,752	1,034	1,219	2,253	46.08%	48.47%	47.34%
勝山第2	222	279	501	26	45	71	12	9	21	105	101	206	143	155	298	64.41%	55.56%	59.48%
勝山第3	2,218	2,469	4,687	284	371	655	19	22	41	785	793	1,578	1,088	1,186	2,274	49.05%	48.04%	48.52%
勝山第4	1,271	1,468	2,739	103	151	254	20	32	52	502	525	1,027	625	708	1,333	49.17%	48.23%	48.67%
勝山第5	1,403	1,656	3,059	143	181	324	4	8	12	588	635	1,223	735	824	1,559	52.39%	49.76%	50.96%
勝山第6	2,353	2,461	4,814	276	337	613	9	14	23	721	744	1,465	1,006	1,095	2,101	42.75%	44.49%	43.64%
内日第1	232	276	508	36	30	66	3	6	9	100	131	231	139	167	306	59.91%	60.51%	60.24%
内日第2	279	350	629	36	45	81	2	4	6	135	130	265	173	179	352	62.01%	51.14%	55.96%
川中第1	2,772	3,190	5,962	230	279	509	11	15	26	1167	1296	2,463	1,408	1,590	2,998	50.79%	49.84%	50.29%
川中第2	1,920	2,224	4,144	221	272	493	9	9	18	721	778	1,499	951	1,059	2,010	49.53%	47.62%	48.50%
川中第3	993	1,178	2,171	94	141	235	4	9	13	402	429	831	500	579	1,079	50.35%	49.15%	49.70%
川中第4	1,393	1,612	3,005	87	137	224	4	13	17	498	553	1,051	589	703	1,292	42.28%	43.61%	43.00%
川中第5	1,416	1,785	3,201	77	107	184	11	12	23	509	631	1,140	597	750	1,347	42.16%	42.02%	42.08%
川中第6	2,276	2,607	4,883	187	219	406	11	13	24	843	901	1,744	1,041	1,133	2,174	45.74%	43.46%	44.52%

投票区	当日有権者数			期日前投票者数			不在者投票者数			投票所投票者数			投票者数計			投票率		
	男	女	計	男	女	計	男	女	計	男	女	計	男	女	計	男	女	計
川中第7	1,360	1,560	2,920	127	181	308	10	10	20	518	587	1,105	655	778	1,433	48.16%	49.87%	49.08%
安岡第1	2,272	2,665	4,937	214	304	518	32	37	69	826	953	1,779	1,072	1,294	2,366	47.18%	48.56%	47.92%
安岡第2	2,047	2,458	4,505	210	316	526	13	20	33	767	852	1,619	990	1,188	2,178	48.36%	48.33%	48.35%
安岡第3	1,204	1,349	2,553	166	200	366	9	9	18	485	488	973	660	697	1,357	54.82%	51.67%	53.15%
吉見第1	1,413	1,551	2,964	155	187	342	9	17	26	639	671	1,310	803	875	1,678	56.83%	56.42%	56.61%
吉見第2	679	733	1,412	66	66	132	87	116	203	251	286	537	404	468	872	59.50%	63.85%	61.76%
吉母	340	430	770	31	31	62	1	4	5	143	184	327	175	219	394	51.47%	50.93%	51.17%
蓋井	42	43	85	1	2	3	0	0	0	30	29	59	31	31	62	73.81%	72.09%	72.94%
旧市計	87,363	103,875	191,238	8,831	12,642	21,473	830	1,269	2,099	33,817	38,038	71,855	43,478	51,949	95,427	49.77%	50.01%	49.90%
菊川第1	959	1,112	2,071	84	122	206	6	3	9	404	438	842	494	563	1,057	51.51%	50.63%	51.04%
菊川第2	555	621	1,176	71	85	156	8	7	15	236	285	521	315	377	692	56.76%	60.71%	58.84%
菊川第3	1,029	1,278	2,307	91	119	210	14	26	40	477	560	1,037	582	705	1,287	56.56%	55.16%	55.79%
菊川第4	513	593	1,106	66	77	143	4	2	6	225	258	483	295	337	632	57.50%	56.83%	57.14%
菊川計	3,056	3,604	6,660	312	403	715	32	38	70	1,342	1,541	2,883	1,686	1,982	3,668	55.17%	54.99%	55.08%
豊田第1	129	204	333	11	13	24	4	11	15	67	86	153	82	110	192	63.57%	53.92%	57.66%
豊田第2	62	71	133	11	10	21	1	0	1	41	39	80	53	49	102	85.48%	69.01%	76.69%
豊田第3	79	96	175	8	8	16	3	1	4	43	61	104	54	70	124	68.35%	72.92%	70.86%
豊田第4	33	45	78	2	1	3	0	0	0	24	35	59	26	36	62	78.79%	80.00%	79.49%
豊田第5	71	81	152	8	11	19	1	2	3	47	48	95	56	61	117	78.87%	75.31%	76.97%
豊田第6	208	227	435	18	25	43	2	2	4	121	121	242	141	148	289	67.79%	65.20%	66.44%
豊田第7	211	247	458	21	27	48	1	1	2	108	126	234	130	154	284	61.61%	62.35%	62.01%
豊田第8	794	896	1,690	105	139	244	5	10	15	355	401	756	465	550	1,015	58.56%	61.38%	60.06%
豊田第9	156	168	324	27	47	74	1	1	2	78	76	154	106	124	230	67.95%	73.81%	70.99%
豊田第10	190	200	390	19	19	38	2	0	2	86	103	189	107	122	229	56.32%	61.00%	58.72%
豊田第11	128	138	266	19	23	42	1	2	3	70	77	147	90	102	192	70.31%	73.91%	72.18%

投票区	当日有権者数			期日前投票者数			不在者投票者数			投票所投票者数			投票者数計			投票率		
	男	女	計	男	女	計	男	女	計	男	女	計	男	女	計	男	女	計
豊田第12	208	266	474	28	40	68	5	15	20	87	101	188	120	156	276	57.69%	58.65%	58.23%
豊田計	2,269	2,639	4,908	277	363	640	26	45	71	1,127	1,274	2,401	1,430	1,682	3,112	63.02%	63.74%	63.41%
宇賀第1	118	169	287	20	22	42	2	2	4	47	78	125	69	102	171	58.47%	60.36%	59.58%
宇賀第2	43	43	86	4	3	7	0	0	0	26	30	56	30	33	63	69.77%	76.74%	73.26%
宇賀第3	421	568	989	56	69	125	1	10	11	196	283	479	253	362	615	60.10%	63.73%	62.18%
小串第1	358	464	822	46	67	113	2	3	5	129	161	290	177	231	408	49.44%	49.78%	49.64%
小串第2	565	672	1,237	44	49	93	5	9	14	277	367	644	326	425	751	57.70%	63.24%	60.71%
川棚第1	665	776	1,441	100	131	231	13	25	38	269	271	540	382	427	809	57.44%	55.03%	56.14%
川棚第2	276	325	601	47	59	106	1	3	4	98	111	209	146	173	319	52.90%	53.23%	53.08%
川棚第3	176	201	377	32	37	69	1	1	2	82	99	181	115	137	252	65.34%	68.16%	66.84%
川棚第4	355	409	764	37	34	71	5	3	8	167	198	365	209	235	444	58.87%	57.46%	58.12%
川棚第5	855	1,014	1,869	149	223	372	7	13	20	303	343	646	459	579	1,038	53.68%	57.10%	55.54%
川棚第6	331	378	709	50	67	117	1	1	2	115	135	250	166	203	369	50.15%	53.70%	52.05%
黒井第1	695	935	1,630	90	114	204	4	7	11	314	380	694	408	501	909	58.71%	53.58%	55.77%
黒井第2	185	199	384	25	35	60	2	6	8	73	67	140	100	108	208	54.05%	54.27%	54.17%
黒井第3	314	347	661	72	74	146	2	0	2	90	100	190	164	174	338	52.23%	50.14%	51.13%
黒井第4	794	896	1,690	77	98	175	6	9	15	381	396	777	464	503	967	58.44%	56.14%	57.22%
黒井第5	355	409	764	46	60	106	4	5	9	170	215	385	220	280	500	61.97%	68.46%	65.45%
室津	574	663	1,237	64	91	155	2	5	7	291	327	618	357	423	780	62.20%	63.80%	63.06%
豊浦計	7,080	8,468	15,548	959	1,233	2,192	58	102	160	3,028	3,561	6,589	4,045	4,896	8,941	57.13%	57.82%	57.51%
田耕第1	355	460	815	77	99	176	8	8	16	148	176	324	233	283	516	65.63%	61.52%	63.31%
田耕第2	82	101	183	11	15	26	0	4	4	48	50	98	59	69	128	71.95%	68.32%	69.95%
滝部第1	782	1,011	1,793	136	158	294	11	30	41	309	386	695	456	574	1,030	58.31%	56.78%	57.45%
滝部第2	187	236	423	34	49	83	1	0	1	80	112	192	115	161	276	61.50%	68.22%	65.25%
神玉第1	324	404	728	24	35	59	3	3	6	143	208	351	170	246	416	52.47%	60.89%	57.14%

投票区	当日有権者数			期日前投票者数			不在者投票者数			投票所投票者数			投票者数計			投票率		
	男	女	計	男	女	計	男	女	計	男	女	計	男	女	計	男	女	計
神玉第2	271	350	621	51	60	111	1	6	7	114	123	237	166	189	355	61.25%	54.00%	57.17%
神玉第3	201	244	445	16	18	34	5	1	6	113	141	254	134	160	294	66.67%	65.57%	66.07%
神田第1	152	173	325	20	23	43	4	1	5	71	72	143	95	96	191	62.50%	55.49%	58.77%
神田第2	225	267	492	25	33	58	1	4	5	112	122	234	138	159	297	61.33%	59.55%	60.37%
神田第3	218	272	490	23	36	59	1	1	2	98	132	230	122	169	291	55.96%	62.13%	59.39%
角島第1	162	155	317	7	10	17	1	2	3	93	97	190	101	109	210	62.35%	70.32%	66.25%
角島第2	184	212	396	7	8	15	2	0	2	111	133	244	120	141	261	65.22%	66.51%	65.91%
阿川第1	411	482	893	50	77	127	4	3	7	198	223	421	252	303	555	61.31%	62.86%	62.15%
阿川第2	122	147	269	14	19	33	3	1	4	54	77	131	71	97	168	58.20%	65.99%	62.45%
栗野第1	103	142	245	21	27	48	0	1	1	57	66	123	78	94	172	75.73%	66.20%	70.20%
栗野第2	277	329	606	25	21	46	1	2	3	159	206	365	185	229	414	66.79%	69.60%	68.32%
豊北計	4,056	4,985	9,041	541	688	1,229	46	67	113	1,908	2,324	4,232	2,495	3,079	5,574	61.51%	61.77%	61.65%
合計	103,824	123,571	227,395	10,920	15,329	26,249	992	1,521	2,513	41,222	46,738	87,960	53,134	63,588	116,722	51.18%	51.46%	51.33%
在外投票	72	96	168	0	0	0	0	0	0	0	0	0	15	10	25	20.83%	10.42%	14.88%
総合計	103,896	123,667	227,563	10,920	15,329	26,249	992	1,521	2,513	41,222	46,738	87,960	53,149	63,598	116,747	51.16%	51.43%	51.30%

③ 国民審査

投票区	当日有権者数			期日前投票者数			不在者投票者数			投票所投票者数			投票者数計			投票率		
	男	女	計	男	女	計	男	女	計	男	女	計	男	女	計	男	女	計
東部第1	1,033	1,321	2,354	153	241	394	12	12	24	350	363	713	515	616	1,131	49.85%	46.63%	48.05%
東部第2	1,415	1,945	3,360	252	397	649	15	19	34	542	615	1,157	809	1,031	1,840	57.17%	53.01%	54.76%
東部第3	908	1,199	2,107	91	186	277	9	15	24	343	434	777	443	635	1,078	48.79%	52.96%	51.16%
東部第4	967	1,275	2,242	98	159	257	10	12	22	418	493	911	526	664	1,190	54.40%	52.08%	53.08%
東部第5	1,288	1,828	3,116	191	359	550	9	17	26	396	455	851	596	831	1,427	46.27%	45.46%	45.80%
東部第6	1,310	1,464	2,774	100	112	212	3	3	6	510	528	1,038	613	643	1,256	46.79%	43.92%	45.28%

投票区	当日有権者数			期日前投票者数			不在者投票者数			投票所投票者数			投票者数計			投票率		
	男	女	計	男	女	計	男	女	計	男	女	計	男	女	計	男	女	計
北部第1	704	857	1,561	44	79	123	6	6	12	276	330	606	326	415	741	46.31%	48.42%	47.47%
北部第2	804	1,030	1,834	74	132	206	9	13	22	286	350	636	369	495	864	45.90%	48.06%	47.11%
北部第3	1,350	1,782	3,132	109	217	326	9	6	15	526	622	1,148	644	845	1,489	47.70%	47.42%	47.54%
北部第4	883	1,062	1,945	84	111	195	5	8	13	376	443	819	465	562	1,027	52.66%	52.92%	52.80%
北部第5	1,829	2,450	4,279	113	182	295	7	21	28	689	879	1,568	809	1,082	1,891	44.23%	44.16%	44.19%
北部第6	1,891	2,393	4,284	143	167	310	27	77	104	703	807	1,510	873	1,051	1,924	46.17%	43.92%	44.91%
北部第7	1,475	1,694	3,169	105	140	245	17	15	32	556	612	1,168	678	767	1,445	45.97%	45.28%	45.60%
北部第8	1,216	1,583	2,799	76	132	208	21	40	61	513	635	1,148	610	807	1,417	50.16%	50.98%	50.63%
北部第9	1,220	1,458	2,678	89	136	225	6	11	17	451	535	986	546	682	1,228	44.75%	46.78%	45.86%
中部第1	922	1,232	2,154	101	147	248	9	14	23	339	434	773	449	595	1,044	48.70%	48.30%	48.47%
中部第2	776	980	1,756	114	178	292	5	14	19	238	268	506	357	460	817	46.01%	46.94%	46.53%
中部第3	692	919	1,611	48	70	118	9	15	24	227	308	535	284	393	677	41.04%	42.76%	42.02%
中部第4	816	982	1,798	48	80	128	10	8	18	300	345	645	358	433	791	43.87%	44.09%	43.99%
西部第1	1,106	1,469	2,575	46	92	138	15	23	38	423	557	980	484	672	1,156	43.76%	45.75%	44.89%
西部第2	1,075	1,120	2,195	96	138	234	12	15	27	272	321	593	380	474	854	35.35%	42.32%	38.91%
西部第3	1,651	2,103	3,754	111	200	311	16	17	33	587	692	1,279	714	909	1,623	43.25%	43.22%	43.23%
彦島第1	1,165	1,395	2,560	124	220	344	8	15	23	438	482	920	570	717	1,287	48.93%	51.40%	50.27%
彦島第2	943	1,117	2,060	84	153	237	8	15	23	330	338	668	422	506	928	44.75%	45.30%	45.05%
彦島第3	1,307	1,566	2,873	103	160	263	12	26	38	532	638	1,170	647	824	1,471	49.50%	52.62%	51.20%
彦島第4	985	1,236	2,221	94	161	255	12	13	25	386	456	842	492	630	1,122	49.95%	50.97%	50.52%
彦島第5	466	568	1,034	50	71	121	5	7	12	173	210	383	228	288	516	48.93%	50.70%	49.90%
彦島第6	1,365	1,667	3,032	113	188	301	13	11	24	515	603	1,118	641	802	1,443	46.96%	48.11%	47.59%
彦島第7	827	875	1,702	73	87	160	8	9	17	307	351	658	388	447	835	46.92%	51.09%	49.06%
彦島第8	964	1,197	2,161	91	130	221	6	9	15	371	429	800	468	568	1,036	48.55%	47.45%	47.94%
彦島第9	1,467	1,655	3,122	135	206	341	8	8	16	608	633	1,241	751	847	1,598	51.19%	51.18%	51.19%

投票区	当日有権者数			期日前投票者数			不在者投票者数			投票所投票者数			投票者数計			投票率		
	男	女	計	男	女	計	男	女	計	男	女	計	男	女	計	男	女	計
彦島第10	1,096	1,317	2,413	83	145	228	7	7	14	458	508	966	548	660	1,208	50.00%	50.11%	50.06%
六連	41	59	100	2	3	5	0	0	0	28	35	63	30	38	68	73.17%	64.41%	68.00%
長府第1	1,712	1,930	3,642	176	235	411	11	16	27	674	743	1,417	861	994	1,855	50.29%	51.50%	50.93%
長府第2	1,172	1,472	2,644	123	195	318	9	21	30	503	595	1,098	635	811	1,446	54.18%	55.10%	54.69%
長府第3	892	1,126	2,018	65	110	175	12	14	26	361	442	803	438	566	1,004	49.10%	50.27%	49.75%
長府第4	1,401	1,758	3,159	152	244	396	19	69	88	615	690	1,305	786	1,003	1,789	56.10%	57.05%	56.63%
長府第5	423	500	923	52	79	131	3	6	9	136	140	276	191	225	416	45.15%	45.00%	45.07%
長府第6	1,729	1,979	3,708	110	129	239	16	25	41	761	856	1,617	887	1,010	1,897	51.30%	51.04%	51.16%
長府第7	1,926	2,211	4,137	174	240	414	9	25	34	760	858	1,618	943	1,123	2,066	48.96%	50.79%	49.94%
長府第8	614	730	1,344	58	89	147	7	6	13	256	292	548	321	387	708	52.28%	53.01%	52.68%
長府第9	1,256	1,431	2,687	114	172	286	24	46	70	456	459	915	594	677	1,271	47.29%	47.31%	47.30%
王司第1	589	669	1,258	51	58	109	10	26	36	247	293	540	308	377	685	52.29%	56.35%	54.45%
王司第2	774	877	1,651	56	75	131	0	11	11	327	397	724	383	483	866	49.48%	55.07%	52.45%
王司第3	1,480	1,703	3,183	135	184	319	11	12	23	599	672	1,271	745	868	1,613	50.34%	50.97%	50.68%
清末	2,389	2,677	5,066	243	314	557	13	21	34	920	990	1,910	1,176	1,325	2,501	49.23%	49.50%	49.37%
小月	2,667	3,074	5,741	307	440	747	18	22	40	1061	1127	2,188	1,386	1,589	2,975	51.97%	51.69%	51.82%
王喜第1	809	926	1,735	65	91	156	8	28	36	363	391	754	436	510	946	53.89%	55.08%	54.52%
王喜第2	602	450	1,052	117	44	161	33	4	37	219	193	412	369	241	610	61.30%	53.56%	57.98%
吉田	622	705	1,327	62	85	147	3	8	11	294	312	606	359	405	764	57.72%	57.45%	57.57%
勝山第1	2,244	2,515	4,759	193	261	454	10	17	27	808	914	1,722	1,011	1,192	2,203	45.05%	47.40%	46.29%
勝山第2	222	279	501	25	40	65	12	9	21	102	97	199	139	146	285	62.61%	52.33%	56.89%
勝山第3	2,218	2,469	4,687	275	362	637	18	22	40	777	785	1,562	1,070	1,169	2,239	48.24%	47.35%	47.77%
勝山第4	1,271	1,468	2,739	101	146	247	20	32	52	500	524	1,024	621	702	1,323	48.86%	47.82%	48.30%
勝山第5	1,403	1,656	3,059	141	176	317	4	8	12	580	626	1,206	725	810	1,535	51.67%	48.91%	50.18%
勝山第6	2,353	2,461	4,814	260	319	579	9	13	22	717	744	1,461	986	1,076	2,062	41.90%	43.72%	42.83%

投票区	当日有権者数			期日前投票者数			不在者投票者数			投票所投票者数			投票者数計			投票率		
	男	女	計	男	女	計	男	女	計	男	女	計	男	女	計	男	女	計
内日第1	232	276	508	35	29	64	3	6	9	100	131	231	138	166	304	59.48%	60.14%	59.84%
内日第2	279	350	629	34	45	79	2	4	6	132	127	259	168	176	344	60.22%	50.29%	54.69%
川中第1	2,772	3,190	5,962	219	267	486	11	15	26	1153	1257	2,410	1,383	1,539	2,922	49.89%	48.24%	49.01%
川中第2	1,920	2,224	4,144	209	262	471	9	9	18	714	777	1,491	932	1,048	1,980	48.54%	47.12%	47.78%
川中第3	993	1,178	2,171	91	132	223	4	9	13	398	427	825	493	568	1,061	49.65%	48.22%	48.87%
川中第4	1,393	1,612	3,005	82	125	207	4	13	17	482	547	1,029	568	685	1,253	40.78%	42.49%	41.70%
川中第5	1,416	1,785	3,201	70	96	166	11	12	23	496	625	1,121	577	733	1,310	40.75%	41.06%	40.92%
川中第6	2,276	2,607	4,883	169	207	376	10	12	22	833	896	1,729	1,012	1,115	2,127	44.46%	42.77%	43.56%
川中第7	1,360	1,560	2,920	124	179	303	10	10	20	513	582	1,095	647	771	1,418	47.57%	49.42%	48.56%
安岡第1	2,272	2,665	4,937	207	296	503	31	37	68	818	951	1,769	1,056	1,284	2,340	46.48%	48.18%	47.40%
安岡第2	2,047	2,458	4,505	202	309	511	13	19	32	755	834	1,589	970	1,162	2,132	47.39%	47.27%	47.33%
安岡第3	1,204	1,349	2,553	165	195	360	9	9	18	473	472	945	647	676	1,323	53.74%	50.11%	51.82%
吉見第1	1,413	1,551	2,964	151	183	334	9	17	26	633	663	1,296	793	863	1,656	56.12%	55.64%	55.87%
吉見第2	679	733	1,412	63	66	129	87	116	203	251	286	537	401	468	869	59.06%	63.85%	61.54%
吉母	340	430	770	29	29	58	1	4	5	142	183	325	172	216	388	50.59%	50.23%	50.39%
蓋井	42	43	85	1	2	3	0	0	0	30	29	59	31	31	62	73.81%	72.09%	72.94%
旧市計	87,363	103,875	191,238	8,144	11,689	19,833	821	1,254	2,075	33,426	37,636	71,062	42,391	50,579	92,970	48.52%	48.69%	48.61%
菊川第1	959	1,112	2,071	78	117	195	6	3	9	404	437	841	488	557	1,045	50.89%	50.09%	50.46%
菊川第2	555	621	1,176	68	81	149	8	7	15	236	285	521	312	373	685	56.22%	60.06%	58.25%
菊川第3	1,029	1,278	2,307	87	115	202	14	26	40	470	559	1,029	571	700	1,271	55.49%	54.77%	55.09%
菊川第4	513	593	1,106	64	76	140	4	2	6	225	258	483	293	336	629	57.12%	56.66%	56.87%
菊川計	3,056	3,604	6,660	297	389	686	32	38	70	1,335	1,539	2,874	1,664	1,966	3,630	54.45%	54.55%	54.50%
豊田第1	129	204	333	11	12	23	4	11	15	67	86	153	82	109	191	63.57%	53.43%	57.36%
豊田第2	62	71	133	11	10	21	1	0	1	41	39	80	53	49	102	85.48%	69.01%	76.69%

投票区	当日有権者数			期日前投票者数			不在者投票者数			投票所投票者数			投票者数計			投票率		
	男	女	計	男	女	計	男	女	計	男	女	計	男	女	計	男	女	計
豊田第3	79	96	175	8	8	16	3	1	4	43	60	103	54	69	123	68.35%	71.88%	70.29%
豊田第4	33	45	78	1	1	2	0	0	0	24	35	59	25	36	61	75.76%	80.00%	78.21%
豊田第5	71	81	152	7	11	18	1	2	3	47	48	95	55	61	116	77.46%	75.31%	76.32%
豊田第6	208	227	435	16	22	38	2	2	4	118	120	238	136	144	280	65.38%	63.44%	64.37%
豊田第7	211	247	458	18	27	45	1	1	2	108	126	234	127	154	281	60.19%	62.35%	61.35%
豊田第8	794	896	1,690	98	131	229	5	9	14	352	401	753	455	541	996	57.30%	60.38%	58.93%
豊田第9	156	168	324	24	43	67	1	1	2	78	76	154	103	120	223	66.03%	71.43%	68.83%
豊田第10	190	200	390	16	16	32	2	0	2	83	102	185	101	118	219	53.16%	59.00%	56.15%
豊田第11	128	138	266	17	21	38	1	1	2	69	77	146	87	99	186	67.97%	71.74%	69.92%
豊田第12	208	266	474	26	37	63	5	15	20	86	101	187	117	153	270	56.25%	57.52%	56.96%
豊田計	2,269	2,639	4,908	253	339	592	26	43	69	1,116	1,271	2,387	1,395	1,653	3,048	61.48%	62.64%	62.10%
宇賀第1	118	169	287	17	19	36	2	2	4	46	75	121	65	96	161	55.08%	56.80%	56.10%
宇賀第2	43	43	86	4	3	7	0	0	0	26	30	56	30	33	63	69.77%	76.74%	73.26%
宇賀第3	421	568	989	52	67	119	1	10	11	196	283	479	249	360	609	59.14%	63.38%	61.58%
小串第1	358	464	822	41	59	100	2	3	5	129	158	287	172	220	392	48.04%	47.41%	47.69%
小串第2	565	672	1,237	42	48	90	5	9	14	276	367	643	323	424	747	57.17%	63.10%	60.39%
川棚第1	665	776	1,441	93	126	219	12	25	37	269	271	540	374	422	796	56.24%	54.38%	55.24%
川棚第2	276	325	601	47	59	106	1	3	4	96	108	204	144	170	314	52.17%	52.31%	52.25%
川棚第3	176	201	377	32	36	68	1	1	2	78	97	175	111	134	245	63.07%	66.67%	64.99%
川棚第4	355	409	764	36	32	68	5	3	8	165	198	363	206	233	439	58.03%	56.97%	57.46%
川棚第5	855	1,014	1,869	138	212	350	7	13	20	303	343	646	448	568	1,016	52.40%	56.02%	54.36%
川棚第6	331	378	709	45	64	109	1	1	2	113	134	247	159	199	358	48.04%	52.65%	50.49%
黒井第1	695	935	1,630	81	106	187	4	7	11	314	378	692	399	491	890	57.41%	52.51%	54.60%
黒井第2	185	199	384	23	32	55	2	6	8	73	67	140	98	105	203	52.97%	52.76%	52.86%

投票区	当日有権者数			期日前投票者数			不在者投票者数			投票所投票者数			投票者数計			投票率		
	男	女	計	男	女	計	男	女	計	男	女	計	男	女	計	男	女	計
黒井第3	314	347	661	70	72	142	2	0	2	88	99	187	160	171	331	50.96%	49.28%	50.08%
黒井第4	794	896	1,690	74	92	166	6	9	15	380	396	776	460	497	957	57.93%	55.47%	56.63%
黒井第5	355	409	764	45	57	102	4	5	9	168	214	382	217	276	493	61.13%	67.48%	64.53%
室津	574	663	1,237	59	83	142	2	5	7	291	327	618	352	415	767	61.32%	62.59%	62.00%
豊浦計	7,080	8,468	15,548	899	1,167	2,066	57	102	159	3,011	3,545	6,556	3,967	4,814	8,781	56.03%	56.85%	56.48%
田耕第1	355	460	815	72	90	162	8	8	16	147	176	323	227	274	501	63.94%	59.57%	61.47%
田耕第2	82	101	183	10	13	23	0	4	4	46	48	94	56	65	121	68.29%	64.36%	66.12%
滝部第1	782	1,011	1,793	130	155	285	11	30	41	297	377	674	438	562	1,000	56.01%	55.59%	55.77%
滝部第2	187	236	423	31	47	78	1	0	1	80	112	192	112	159	271	59.89%	67.37%	64.07%
神玉第1	324	404	728	23	33	56	3	3	6	142	205	347	168	241	409	51.85%	59.65%	56.18%
神玉第2	271	350	621	48	60	108	1	6	7	113	123	236	162	189	351	59.78%	54.00%	56.52%
神玉第3	201	244	445	16	18	34	5	1	6	113	141	254	134	160	294	66.67%	65.57%	66.07%
神田第1	152	173	325	19	23	42	4	1	5	69	71	140	92	95	187	60.53%	54.91%	57.54%
神田第2	225	267	492	22	32	54	1	4	5	112	122	234	135	158	293	60.00%	59.18%	59.55%
神田第3	218	272	490	17	30	47	1	1	2	97	131	228	115	162	277	52.75%	59.56%	56.53%
角島第1	162	155	317	7	10	17	1	2	3	93	97	190	101	109	210	62.35%	70.32%	66.25%
角島第2	184	212	396	7	8	15	2	0	2	111	133	244	120	141	261	65.22%	66.51%	65.91%
阿川第1	411	482	893	47	75	122	4	3	7	198	223	421	249	301	550	60.58%	62.45%	61.59%
阿川第2	122	147	269	12	18	30	3	1	4	54	77	131	69	96	165	56.56%	65.31%	61.34%
栗野第1	103	142	245	19	26	45	0	1	1	57	66	123	76	93	169	73.79%	65.49%	68.98%
栗野第2	277	329	606	23	20	43	1	2	3	157	205	362	181	227	408	65.34%	69.00%	67.33%
豊北計	4,056	4,985	9,041	503	658	1,161	46	67	113	1,886	2,307	4,193	2,435	3,032	5,467	60.03%	60.82%	60.47%
合計	103,824	123,571	227,395	10,096	14,242	24,338	982	1,504	2,486	40,774	46,298	87,072	51,852	62,044	113,896	49.94%	50.21%	50.09%

(2) 時間別投票者数 (小選挙区)

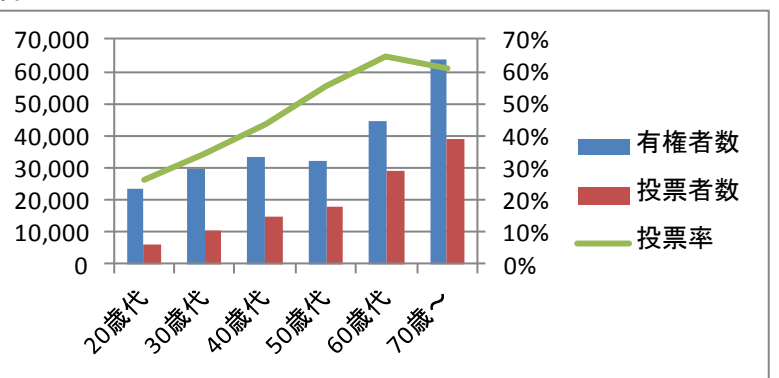
集計時刻		合計 (累計)					
		旧下関	菊川	豊田	豊浦	豊北	
8時	男	2,237	1,698	78	85	202	174
	女	1,530	1,141	47	66	140	136
	計	3,767	2,839	125	151	342	310
9時	男	5,705	4,255	206	219	546	479
	女	4,661	3,287	186	187	517	484
	計	10,366	7,542	392	406	1,063	963
10時	男	12,892	10,206	421	389	1,028	848
	女	11,995	9,157	422	387	1,101	928
	計	24,887	19,363	843	776	2,129	1,776
11時	男	17,043	13,209	634	571	1,492	1,137
	女	17,486	13,280	671	605	1,631	1,299
	計	34,529	26,489	1,305	1,176	3,123	2,436
12時	男	21,537	16,912	786	667	1,837	1,335
	女	23,034	17,765	884	721	2,087	1,577
	計	44,571	34,677	1,670	1,388	3,924	2,912
13時	男	24,457	19,399	858	727	2,052	1,421
	女	26,392	20,623	963	792	2,321	1,693
	計	50,849	40,022	1,821	1,519	4,373	3,114
14時	男	27,742	22,243	972	805	2,199	1,523
	女	30,459	24,098	1,100	896	2,539	1,826
	計	58,201	46,341	2,072	1,701	4,738	3,349
15時	男	30,452	24,558	1,062	869	2,360	1,603
	女	33,898	27,040	1,203	982	2,746	1,927
	計	64,350	51,598	2,265	1,851	5,106	3,530
16時	男	33,187	26,876	1,166	919	2,539	1,687
	女	37,127	29,760	1,310	1,058	2,952	2,047
	計	70,314	56,636	2,476	1,977	5,491	3,734
17時	男	35,954	29,238	1,262	975	2,707	1,772
	女	40,639	32,719	1,445	1,145	3,165	2,165
	計	76,593	61,957	2,707	2,120	5,872	3,937
18時	男	38,677	31,512	1,353	1,068	2,876	1,868
	女	43,789	35,389	1,549	1,232	3,348	2,271
	計	82,466	66,901	2,902	2,300	6,224	4,139
19時	男	39,883	32,478	1,409	1,107	2,981	1,908
	女	45,268	36,568	1,627	1,266	3,483	2,324
	計	85,151	69,046	3,036	2,373	6,464	4,232
19時30分	男	40,377	32,972				
	女	45,815	37,115				
	計	86,192	70,087				
20時	男	41,229	33,824				
	女	46,741	38,041				
	計	87,970	71,865				

集計時刻		合計 (時間別)					
		旧下関	菊川	豊田	豊浦	豊北	
8時	男	3,468	2,557	128	134	344	305
	女	3,131	2,146	139	121	377	348
9時	計	6,599	4,703	267	255	721	653
9時	男	7,187	5,951	215	170	482	369
	女	7,334	5,870	236	200	584	444
10時	計	14,521	11,821	451	370	1,066	813
10時	男	4,151	3,003	213	182	464	289
	女	5,491	4,123	249	218	530	371
11時	計	9,642	7,126	462	400	994	660
11時	男	4,494	3,703	152	96	345	198
	女	5,548	4,485	213	116	456	278
12時	計	10,042	8,188	365	212	801	476
12時	男	2,920	2,487	72	60	215	86
	女	3,358	2,858	79	71	234	116
13時	計	6,278	5,345	151	131	449	202
13時	男	3,285	2,844	114	78	147	102
	女	4,067	3,475	137	104	218	133
14時	計	7,352	6,319	251	182	365	235
14時	男	2,710	2,315	90	64	161	80
	女	3,439	2,942	103	86	207	101
15時	計	6,149	5,257	193	150	368	181
15時	男	2,735	2,318	104	50	179	84
	女	3,229	2,720	107	76	206	120
16時	計	5,964	5,038	211	126	385	204
16時	男	2,767	2,362	96	56	168	85
	女	3,512	2,959	135	87	213	118
17時	計	6,279	5,321	231	143	381	203
17時	男	2,723	2,274	91	93	169	96
	女	3,150	2,670	104	87	183	106
18時	計	5,873	4,944	195	180	352	202
18時	男	1,206	966	56	39	105	40
	女	1,479	1,179	78	34	135	53
19時	計	2,685	2,145	134	73	240	93
19時	男	494	494				
	女	547	547				
19時30分	計	1,041	1,041				
19時30分	男	852	852				
	女	926	926				
20時	計	1,778	1,778				

※線上投票を実施している蓋井投票区についても各時間帯別の投票者数を計上。

(3) 年代別投票者数 (小選挙区) *在外除く

年代	有権者数	投票者数	投票率
20歳代	23,576	6,121	25.96%
30歳代	29,593	10,192	34.44%
40歳代	33,692	14,631	43.43%
50歳代	32,278	17,921	55.52%
60歳代	44,663	28,993	64.92%
70歳～	63,593	38,877	61.13%
合計	227,395	116,735	51.34%



(4) 期日前投票者数

①小選挙区

日付	本庁	総合支所				支 所													計	累計
		菊川	豊田	豊浦	豊北	彦島	長府	王司	清末	小月	王喜	吉田	勝山	内日	川中	安岡	吉見			
12/3	水	228																	228	228
12/4	木	399																	399	627
12/5	金	375																	375	1,002
12/6	土	492	41	35	108	53													729	1,731
12/7	日	858	60	44	184	66													1,212	2,943
12/8	月	737	57	45	217	100	338	310	75	74	114	36	15	350	13	262	183	63	2,989	5,932
12/9	火	991	62	82	304	170	569	415	89	109	157	40	34	530	31	330	193	79	4,185	10,117
12/10	水	1,079	69	79	282	170	506	482	132	94	155	49	27	480	20	344	255	102	4,325	14,442
12/11	木	908	85	76	276	183	382	391	93	98	162	56	21	469	35	291	353	112	3,991	18,433
12/12	金	1,080	148	118	345	241	555	478	122	102	195	93	29	594	31	363	290	110	4,894	23,327
12/13	土	1,803	279	156	477	209													2,924	26,251
計		8,950	801	635	2,193	1,192	2,350	2,076	511	477	783	274	126	2,423	130	1,590	1,274	466	26,251	

②比例代表

日付	本庁	総合支所				支 所													計	累計
		菊川	豊田	豊浦	豊北	彦島	長府	王司	清末	小月	王喜	吉田	勝山	内日	川中	安岡	吉見			
12/3	水	228																	228	228
12/4	木	399																	399	627
12/5	金	375																	375	1,002
12/6	土	492	41	35	108	53													729	1,731
12/7	日	857	60	44	184	66													1,211	2,942
12/8	月	737	57	45	217	100	338	310	75	74	115	36	15	350	13	262	183	63	2,990	5,932
12/9	火	991	62	82	304	170	568	415	89	109	157	40	34	530	31	329	193	79	4,183	10,115
12/10	水	1,079	69	79	281	170	507	482	132	94	155	49	27	480	20	344	255	102	4,325	14,440
12/11	木	909	85	76	276	183	382	391	93	98	162	56	21	469	35	291	353	112	3,992	18,432
12/12	金	1,080	148	118	345	241	554	478	122	102	195	93	29	594	31	363	290	110	4,893	23,325
12/13	土	1,803	279	156	477	209													2,924	26,249
計		8,950	801	635	2,192	1,192	2,349	2,076	511	477	784	274	126	2,423	130	1,589	1,274	466	26,249	

③国民審査

日付	本庁	総合支所				支 所													計	累計
		菊川	豊田	豊浦	豊北	彦島	長府	王司	清末	小月	王喜	吉田	勝山	内日	川中	安岡	吉見			
12/7	日	857	60	42	184	66													1,209	1,209
12/8	月	733	57	43	217	100	338	308	75	73	114	36	14	351	13	262	182	61	2,977	4,186
12/9	火	987	62	81	302	164	563	412	89	109	150	37	34	528	31	329	189	79	4,146	8,332
12/10	水	1,078	68	79	280	170	500	481	132	93	151	48	27	473	20	342	250	101	4,293	12,625
12/11	木	908	85	74	274	183	382	378	93	98	159	51	21	468	35	288	351	112	3,960	16,585
12/12	金	1,079	148	118	342	239	551	473	122	102	174	92	29	589	31	358	288	108	4,843	21,428
12/13	土	1,794	277	153	477	209													2,910	24,338
計		7,436	757	590	2,076	1,131	2,334	2,052	511	475	748	264	125	2,409	130	1,579	1,260	461	24,338	

3 開票

(1) 開票所・開始日時

開票所	山口県立下関武道館
開票開始日時	平成 26 年 12 月 14 日午後 9 時 30 分から

(2) 開票管理者等

開票管理者	水岡 登喜雄
同職務代理人	中野 善朗

(3) 開票状況

① 小選挙区

候補者名	23:00	23:30	0:00	2:50 確定	第 4 区総計	当落
あべ 晋三	11,000	81,000	82,000	84,700	100,829	当選
吉田 さだよし	1,000	12,000	15,000	15,997	17,358	
渡辺 りえ	1,000	12,000	12,300	12,633	14,018	
得票計	13,000	105,000	109,300	113,330	132,205	
開票率	11.14%	89.94%	93.63%	100%		

有効投票数	無効投票数	投票総数	持ち帰り他	投票者総数	確定時間
113,330	3,425	116,755	2	116,757	2:50

② 比例代表

政党等の名称	下関市計	山口県計	中国選挙区計
自由民主党	53,394	274,650	1,183,903
公明党	19,046	99,551	516,892
民主党	13,849	95,020	529,819
維新の党	12,007	68,867	394,306
日本共産党	10,938	50,048	285,224
次世代の党	2,105	10,760	109,016
社会民主党	1,770	8,296	65,349
幸福実現党	851	4,052	18,015
得票計	113,960	611,244	3,102,524
開票率	100%		

有効投票数	無効投票数	投票総数	持ち帰り他	投票者総数	確定時間
113,960	2,783	116,743	4	116,747	2:55

③ 国民審査

裁判官氏名	罷免を可とする	罷免を可としない	計
鬼丸 かおる	7,769	101,312	109,081
木内 道祥	7,820	101,261	109,081
池上 政幸	7,591	101,490	109,081
山本 庸幸	6,795	102,286	109,081
山崎 敏充	7,468	101,613	109,081

有効投票数	無効投票数	投票総数	持ち帰り他	投票者総数	確定時間
109,081	4,684	113,765	131	113,896	3:00

(4) 開票所レイアウト



4 啓発

実施内容	設置場所等
電光掲示板等	JR 下関駅前、市役所前太陽光インフォメーション、豊浦コミュニティ情報プラザ
街頭啓発	ゆめシティ、道の駅きくがわ、とよたショッピングセンタービル、 豊北総合支所近辺
広報車	

5 その他

(1) 気象概況

降水量(mm)			気温(°C)			湿度(%)		風向・風速(m/s)					天気概況	
合計	最大		平均	最高	最低	平均	最小	平均	最大風速		最大瞬間風速		昼	夜
	1時間	10分間						風速	風速	風向	風速	風向	(06:00-18:00)	(18:00-翌日 06:00)
--	--	--	6.0	8.0	4.9	46	34	6.1	9.7	北西	15.5	北西	晴一時雪	曇一時晴

出典：気象庁ウェブサイト-下関地方気象台観測データ

(2) 関連ウェブサイト

- 山口県 第47回衆議院議員総選挙・第23回最高裁判所裁判官国民審査の投開票結果
<http://www.pref.yamaguchi.lg.jp/gyosei/senkyo/shugiin/h26top.htm>
- 総務省 平成26年12月14日執行 衆議院議員総選挙・最高裁判所裁判官国民審査結果調
http://www.soumu.go.jp/senkyo/senkyo_s/data/shugiin47/index.html

