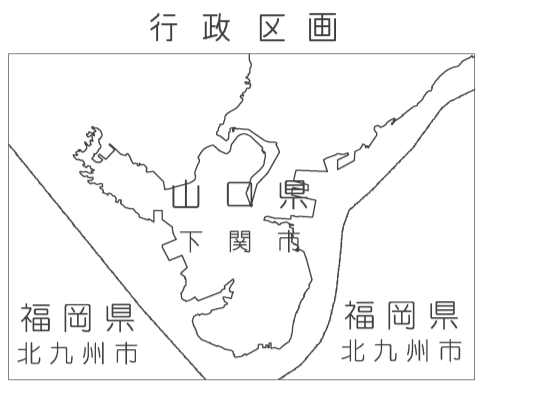
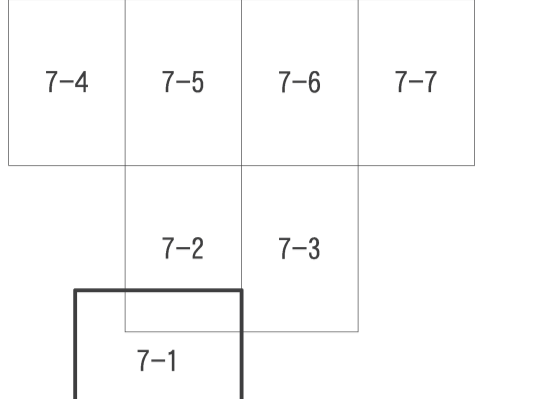
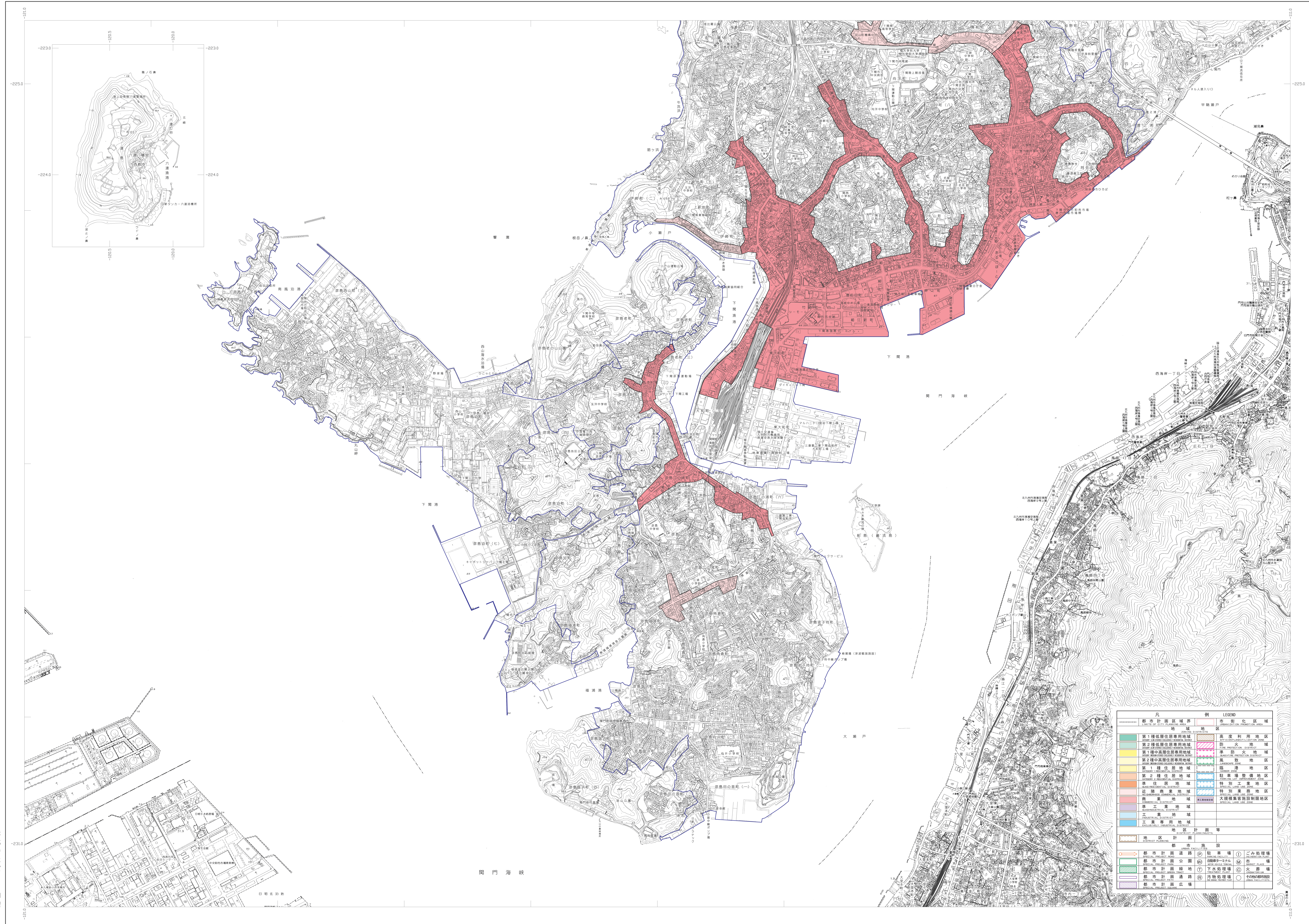


下関都市計画総括図 7-1



記号

- 境界線
- △ 25.6
- 25.5
- ▽ 25.4
- 25.3
- ◇ 25.2
- ◇ 25.1
- △ 25.0
- ▽ 24.9
- 24.8
- ◇ 24.7
- ◇ 24.6
- △ 24.5
- ▽ 24.4
- 24.3
- ◇ 24.2
- ◇ 24.1
- △ 24.0
- ▽ 23.9
- 23.8
- ◇ 23.7
- ◇ 23.6
- △ 23.5
- ▽ 23.4
- 23.3
- ◇ 23.2
- ◇ 23.1
- △ 23.0
- ▽ 22.9
- 22.8
- ◇ 22.7
- ◇ 22.6
- △ 22.5
- ▽ 22.4
- 22.3
- ◇ 22.2
- ◇ 22.1
- △ 22.0
- ▽ 21.9
- 21.8
- ◇ 21.7
- ◇ 21.6
- △ 21.5
- ▽ 21.4
- 21.3
- ◇ 21.2
- ◇ 21.1
- △ 21.0
- ▽ 20.9
- 20.8
- ◇ 20.7
- ◇ 20.6
- △ 20.5
- ▽ 20.4
- 20.3
- ◇ 20.2
- ◇ 20.1
- △ 20.0
- ▽ 19.9
- 19.8
- ◇ 19.7
- ◇ 19.6
- △ 19.5
- ▽ 19.4
- 19.3
- ◇ 19.2
- ◇ 19.1
- △ 19.0
- ▽ 18.9
- 18.8
- ◇ 18.7
- ◇ 18.6
- △ 18.5
- ▽ 18.4
- 18.3
- ◇ 18.2
- ◇ 18.1
- △ 18.0
- ▽ 17.9
- 17.8
- ◇ 17.7
- ◇ 17.6
- △ 17.5
- ▽ 17.4
- 17.3
- ◇ 17.2
- ◇ 17.1
- △ 17.0
- ▽ 16.9
- 16.8
- ◇ 16.7
- ◇ 16.6
- △ 16.5
- ▽ 16.4
- 16.3
- ◇ 16.2
- ◇ 16.1
- △ 16.0
- ▽ 15.9
- 15.8
- ◇ 15.7
- ◇ 15.6
- △ 15.5
- ▽ 15.4
- 15.3
- ◇ 15.2
- ◇ 15.1
- △ 15.0
- ▽ 14.9
- 14.8
- ◇ 14.7
- ◇ 14.6
- △ 14.5
- ▽ 14.4
- 14.3
- ◇ 14.2
- ◇ 14.1
- △ 14.0
- ▽ 13.9
- 13.8
- ◇ 13.7
- ◇ 13.6
- △ 13.5
- ▽ 13.4
- 13.3
- ◇ 13.2
- ◇ 13.1
- △ 13.0
- ▽ 12.9
- 12.8
- ◇ 12.7
- ◇ 12.6
- △ 12.5
- ▽ 12.4
- 12.3
- ◇ 12.2
- ◇ 12.1
- △ 12.0
- ▽ 11.9
- 11.8
- ◇ 11.7
- ◇ 11.6
- △ 11.5
- ▽ 11.4
- 11.3
- ◇ 11.2
- ◇ 11.1
- △ 11.0
- ▽ 10.9
- 10.8
- ◇ 10.7
- ◇ 10.6
- △ 10.5
- ▽ 10.4
- 10.3
- ◇ 10.2
- ◇ 10.1
- △ 10.0
- ▽ 9.9
- 9.8
- ◇ 9.7
- ◇ 9.6
- △ 9.5
- ▽ 9.4
- 9.3
- ◇ 9.2
- ◇ 9.1
- △ 9.0
- ▽ 8.9
- 8.8
- ◇ 8.7
- ◇ 8.6
- △ 8.5
- ▽ 8.4
- 8.3
- ◇ 8.2
- ◇ 8.1
- △ 8.0
- ▽ 7.9
- 7.8
- ◇ 7.7
- ◇ 7.6
- △ 7.5
- ▽ 7.4
- 7.3
- ◇ 7.2
- ◇ 7.1
- △ 7.0
- ▽ 6.9
- 6.8
- ◇ 6.7
- ◇ 6.6
- △ 6.5
- ▽ 6.4
- 6.3
- ◇ 6.2
- ◇ 6.1
- △ 6.0
- ▽ 5.9
- 5.8
- ◇ 5.7
- ◇ 5.6
- △ 5.5
- ▽ 5.4
- 5.3
- ◇ 5.2
- ◇ 5.1
- △ 5.0
- ▽ 4.9
- 4.8
- ◇ 4.7
- ◇ 4.6
- △ 4.5
- ▽ 4.4
- 4.3
- ◇ 4.2
- ◇ 4.1
- △ 4.0
- ▽ 3.9
- 3.8
- ◇ 3.7
- ◇ 3.6
- △ 3.5
- ▽ 3.4
- 3.3
- ◇ 3.2
- ◇ 3.1
- △ 3.0
- ▽ 2.9
- 2.8
- ◇ 2.7
- ◇ 2.6
- △ 2.5
- ▽ 2.4
- 2.3
- ◇ 2.2
- ◇ 2.1
- △ 2.0
- ▽ 1.9
- 1.8
- ◇ 1.7
- ◇ 1.6
- △ 1.5
- ▽ 1.4
- 1.3
- ◇ 1.2
- ◇ 1.1
- △ 1.0
- ▽ 0.9
- 0.8
- ◇ 0.7
- ◇ 0.6
- △ 0.5
- ▽ 0.4
- 0.3
- ◇ 0.2
- ◇ 0.1
- △ 0.0

例 LEGEND

都市計画区域外		都市計画区域	
第一種低層住宅専用地域 第1種低層住宅専用地域 第一種中高層住宅専用地域 第二種中高層住宅専用地域 第一種住居地域 第二種住居地域 第三種住居地域 準住居地域 近隣商業地域 商業地域 工業地域 工業専用地域	第一種中高層住宅専用地域 第二種中高層住宅専用地域 第一種住居地域 第二種住居地域 第三種住居地域 準住居地域 近隣商業地域 商業地域 工業地域 工業専用地域	第一種中高層住宅専用地域 第二種中高層住宅専用地域 第一種住居地域 第二種住居地域 第三種住居地域 準住居地域 近隣商業地域 商業地域 工業地域 工業専用地域	第一種中高層住宅専用地域 第二種中高層住宅専用地域 第一種住居地域 第二種住居地域 第三種住居地域 準住居地域 近隣商業地域 商業地域 工業地域 工業専用地域
第一種中高層住宅専用地域 第二種中高層住宅専用地域 第一種住居地域 第二種住居地域 第三種住居地域 準住居地域 近隣商業地域 商業地域 工業地域 工業専用地域	第一種中高層住宅専用地域 第二種中高層住宅専用地域 第一種住居地域 第二種住居地域 第三種住居地域 準住居地域 近隣商業地域 商業地域 工業地域 工業専用地域	第一種中高層住宅専用地域 第二種中高層住宅専用地域 第一種住居地域 第二種住居地域 第三種住居地域 準住居地域 近隣商業地域 商業地域 工業地域 工業専用地域	第一種中高層住宅専用地域 第二種中高層住宅専用地域 第一種住居地域 第二種住居地域 第三種住居地域 準住居地域 近隣商業地域 商業地域 工業地域 工業専用地域

株式会社パスコ調製

「この図面に表示する都市計画の位置および区域は、おおむねの場所を表示するものであり、詳細図は下関市都市整備部都市計画課に備え付けてあります。」

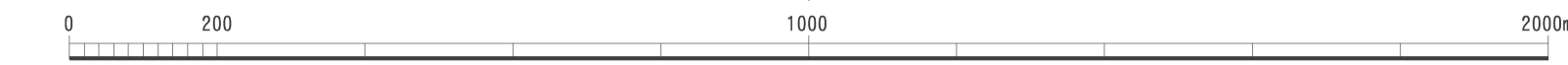
本図は平成22年3月作成の下関市基本図(1:2,500)縮小・編集したものである。

1 : 10,000

「この図面は、北九州市長の承認を得て、関係法令に基づき作成されたものである。」

「この図面は、国土交通省の承認を得て、関係法令に基づき作成されたものである。」

「この図面は、国土交通省の承認を得て、関係法令に基づき作成されたものである。」



平成二十三年三月 下関市