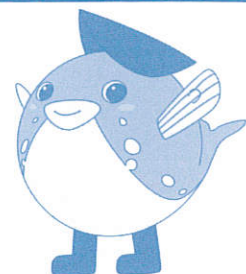


…昨年度からの変更点…

- 第2部「書」の出品資格が高校生以上になりました。
(第1部、第3部～第5部の出品資格は中学生以上です。)



■出品規定

部門	出品規定		審査員
第1部 絵画 彫刻	1. 日本画 洋画	・20号以上(長辺72cm以上)100号以内(長辺163cm以内)。額仕立て。	山口洋三 (福岡アジア美術館学芸課長)
	2. 版画 水彩画等	・6号相当以上(長辺41cm以上)100号以内(長辺163cm以内) ※版画はマット寸法を含む、額仕立て。	
	3. 彫刻 立体作品	・重さ100kg以内、縦・横・高さとも2m以内。	
第2部 書	4. 書	・枠装、額仕立て(屏風、軸装、帖、卷子は不可)。「仕上がり」寸法、体裁は次による。 ・漢字・かな・調和体…半切(35cm×135cm)以内 縦横自由。 全紙二分の一(70cm×67.5cm)以内 縦横自由。 ・篆刻…39cm×30cm以内(印影は縦作品のみ)。	堀山貴揚 (書家)
第3部 工芸	5. 工芸	・立体作品は、縦・横・高さの合計が210cm以内。 ・平面作品は、縦・横とも2m以内で額仕立て等展示可能なもの。 ※衣桁等は、出品者で用意すること。	金子 司 (陶芸家)
第4部 写真	6. 写真	・モノクローム、カラー自由、「単」は四つ切り相当以上、画像サイズ、全倍(600mm×900mm)まで。「組」は4枚以内、パネルまたは額仕立て。	河野通孝 (山口県立美術館副館長兼学芸課長)
第5部 デザイン イラスト	7. デザイン 8. イラスト	・ビジュアルデザインは、B1枠張りのこと。 ・工業デザイン・環境デザインは、出品形式(実物、写真等)自由、縦・横・高さとも2m以内。図面の場合は、B1、B2、B3枠張りのこと。 ・イラストは、手書き又はPC等で作成したもので、サイズは色紙(242mm×273mm)又はB4以上B1以内。額仕立て。	表 智之 (北九州市漫画ミュージアム専門研究員)

※応募にあたっての注意点

- 出品資格：市内に在住または市内事業所に勤務、市内学校に通学する中学生以上の方。
(但し、第2部「書」は出品資格を高校生以上といたします。)
- 出品点数：作品は第1部、第2部は1人1点とし、その他は1人2点までとする。
- 出品料：1点につき1,100円。(別添「払込取扱票」を記入し、郵便局で振り込んでください。
※振込手数料は別途必要。受付は振り込みのみになっていますので、ご注意ください。1枚の払込取扱票で出品できるのは、2点までです。(振込手数料等につきましては、郵便局窓口にお尋ねください。)
- 自己の創作した未発表の作品であること。
- 額仕立ては、すべてガラス入りは不可(アクリルは可)。

- 所定の出品票(A～D票(D票は第2部「書」の出品者のみ)に必要な事項を記入して提出すること。
・応募作品1点につきA票、B票、C票を作成し、C票は、出品作品に貼り付けること。
・第2部「書」の出品作品については、D票(釈文用紙)に楷書または活字(パソコン等の文字)で出品者が記入すること。
・第4部「写真」の出品作品については、A票の中にあるカメラの種類を記載すること。
- 入選者は、必要に応じて氏名等を公表し、SNSへ掲載することがあります。

■作品の搬入・搬出

	場 所	部門	日 時
搬入	菊川総合支所(地域政策課) 豊浦総合支所(地域政策課)	全部門	10月20日(木) 9時～16時30分
		下関市立美術館搬入口	事業者
	第1部		10月22日(土) 11時～12時30分
	第2・3部		10月22日(土) 14時～15時
搬出	下関市立美術館	第4・5部	10月22日(土) 15時～16時30分
		事業者	11月13日(日) 9時30分～11時
		第1部	11月13日(日) 11時～12時30分
		第2・3部	11月13日(日) 14時～15時
	第4・5部	11月13日(日) 15時～16時30分	
	菊川総合支所(地域政策課) 豊浦総合支所(地域政策課)	全部門	11月14日(月) 13時～16時30分

※搬入・搬出の注意点

- ・カビ等の付着した作品や植物など、美術館の管理に影響を及ぼす恐れのあるものは、出品をお断りする場合があります。その場合でも、出品料は返却できませんので、ご注意ください。
- ・作品の搬出場所は、当日スタッフの指示に従ってください。「作品預り証(B票)」と引き換えになりますので、必ず持参してください。
- ・搬出期限後の作品の保管は出来ませんので、ご注意ください。

■審査・賞・発表

賞 … 大賞・市長賞・市議会議長賞・教育長賞・各文化協会賞・特選 ※該当作品がない場合があります。

表彰・発表 … 10月29日(土)午前10時から 下関市立美術館
※入賞・入選者には10月27日(木)までに通知します。
※状況によっては表彰式が中止になる場合があります。

■美術展

会期 … 令和4年10月29日(土)～11月12日(土) ※月曜日は休館。
9時30分～17時(入館は16時30分まで)
※状況によっては美術展が中止になる場合があります。

会場 … 下関市立美術館(下関市長府黒門東町1-1)

観覧料 … 無料

美術部会運営委員 … 泉 美雲、村橋 壽明、中尾 石風、本保 雅子

主 催 : 下関市、下関市教育委員会、(公財)下関市文化振興財団
共 催 : 下関市文化連合会(下関市文化協会、菊川文化協会、豊田文化協会、豊浦文化協会、豊北文化協会)
企画・運営 : 下関市芸術文化祭運営委員会 問合せ先: 市文化振興課 TEL083-231-4691
市立美術館 TEL083-245-4131

注意事項

令和4年度 第16回下関市芸術文化祭美術展出品票

- ・事前にボールペンで太枠内すべてを楷書でご記入のうえ、搬入会場へ提出してください。
- ・A票「令和4年度 第16回下関市芸術文化祭美術展出品原簿」下部のチェック欄に必ずチェックのうえ、自筆での署名をお願いします。

A票 令和4年度 第16回下関市芸術文化祭 美術展出品原簿

ふりがな	氏名	名	号	※号がある場合
氏名	大正・昭和・平成	電話番号		
生年月日	年 月 日生	-	-	
住所	〒 -			
勤務先、学校等	搬入出方法が業者委託の方は右の欄に業者名を記入してください			

作品記入欄 該当の分野を○印で囲んでください

第1部	第2部	第3部	第4部	第5部
1.日画・洋画 2.版画等 3.彫刻等	4.書	5.工芸	6.写真	7.デザイン 8.イラスト
1.日画・洋画 7.デザイン 8.イラストの方は使用した画材をご記入ください				
ふりがな	※第4部「6.写真」に応募された場合は該当のものに丸印で囲んでください カメラの種類 1.フィルム 2.デジタル			
題名				
大きさ(cm) タテ	ヨコ	付属品		※受付番号は記入しないでください
X				受付番号

- 指定搬出日に作品を引き取らないときは、作品の処置について異議を申しません
- SNS等に作品・題名・氏名等を掲載することに異議を申しません

氏名 _____

(縦長)

--	--	--	--	--	--	--	--	--	--	--	--	--	--	--	--	--	--	--	--	--

※文字は縦横又は異字(く、ハ、ホ、カ、マ、チ)で記入してください

B票 作品預り証
第16回下関市芸術文化祭美術展

該当の分野を○印で囲んでください

氏名	
第1部	1.日画・洋画 2.版画・水彩画等 3.彫刻・立体作品
第2部	4.書
第3部	5.工芸
第4部	6.写真
第5部	7.デザイン 8.イラスト
題名	

上記の作品を預かりました。作品は規定の搬出日に預り証と引換えとなりますので大切に保管してください。

受付番号 _____

※受付番号は記入しないでください

C票 出品票

該当の分野を○印で囲んでください

氏名	
住所	〒 -
第1部	1.日画・洋画 2.版画・水彩画等 3.彫刻・立体作品
第2部	4.書
第3部	5.工芸
第4部	6.写真
第5部	7.デザイン 8.イラスト
題名	

受付番号 _____

※受付番号は記入しないでください

受付番号

※受付番号は記入しないでください

- ・B票「作品預り証」は、搬出の際に必要となりますので、大切に保管してください。
- ・C票「出品票」は、額縁裏面に貼り付けてください。
- ・第2部「書」の出品作品については、D票(釈文用紙)に楷書または活字(パソコン等の文字)で出品者が記入し、提出してください。
- ・題名が決まっていない場合は、題名の頭に「(仮)」と記入してください。
- ・出品料は下の「払込取扱票」を切り取り、郵便局で振り込みをお願いします。9月1日(木)から9月30日(金)までの間に入金を確認できない場合、応募とみなされませんので、ご注意ください。現金での受付は行いません。(申し訳ございませんが、振込手数料等のご負担をお願いします。)また、一度振り込まれた出品料は返金できませんので、ご了承ください。

記入例

払込取扱票

00	大阪	口座記号番号		金額	千	百	十	万	千	百	十	円
0	1	3	6	0	3	8	5	6	6	4		
加入者名		下関市芸術文化祭運営委員会			料金	備考						
該当の分野を○印で囲んでください 1.日画・洋画 2.版画等 3.彫刻等 4.書 5.工芸 6.写真 7.デザイン 8.イラスト												
ご依頼人・通信欄		題名①	下関の街並み		業者名							
		題名②	新たな1日		搬入出場所	美術館 豊浦 総合支所 菊川 総合支所						
〒 750-8521		山口県下関市南部町○-△-×			ふりがなの記入をお願いします							
お名前		しものせき 下関 太郎		様	印							
(ご連絡先電話番号 083-△△△△-XXXX)												
ご依頼人欄に、おところ・おなまえをご記入ください。(承認番号 大第60076号) 此れより下部には何も記入しないでください。												

振替払込請求書兼受領証

口座記号番号	0	1	3	6	0	3		
金額	千	百	十	万	千	百	十	円
加入者名		下関市芸術文化祭運営委員会						
ご依頼人		下関 太郎 様						
料金		(消費税込) 日 附 印						
		円						
備考								

この受領証は、大切に保管してください。

払込取扱票

00	大阪	口座記号番号		金額	千	百	十	万	千	百	十	円
0	1	3	6	0	3	8	5	6	6	4		
加入者名		下関市芸術文化祭運営委員会			料金	備考						
該当の分野を○印で囲んでください 1.日画・洋画 2.版画等 3.彫刻等 4.書 5.工芸 6.写真 7.デザイン 8.イラスト												
ご依頼人・通信欄		題名①			業者名							
		題名②			搬入出場所	美術館 豊浦 総合支所 菊川 総合支所						
〒 -					日 附 印							
(ご連絡先電話番号 - - -)												
ご依頼人欄に、おところ・おなまえをご記入ください。(承認番号 大第60076号) 此れより下部には何も記入しないでください。												

振替払込請求書兼受領証

口座記号番号	0	1	3	6	0	3		
金額	千	百	十	万	千	百	十	円
加入者名		下関市芸術文化祭運営委員会						
ご依頼人		おなまえ						
料金		(消費税込) 日 附 印						
		円						
備考								

この受領証は、大切に保管してください。

○振込手数料等につきましては、郵便局窓口にお尋ねください。