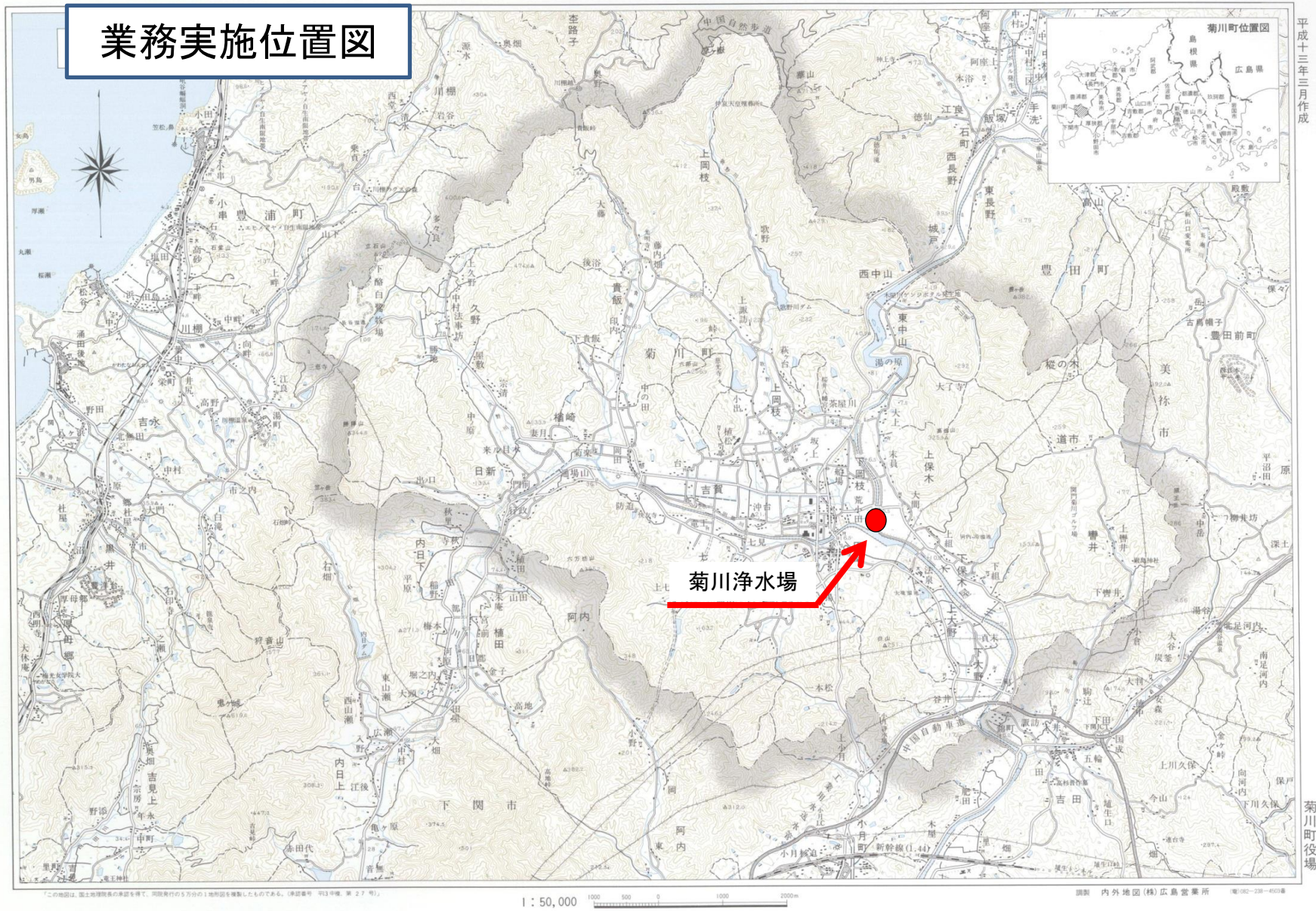


別図1



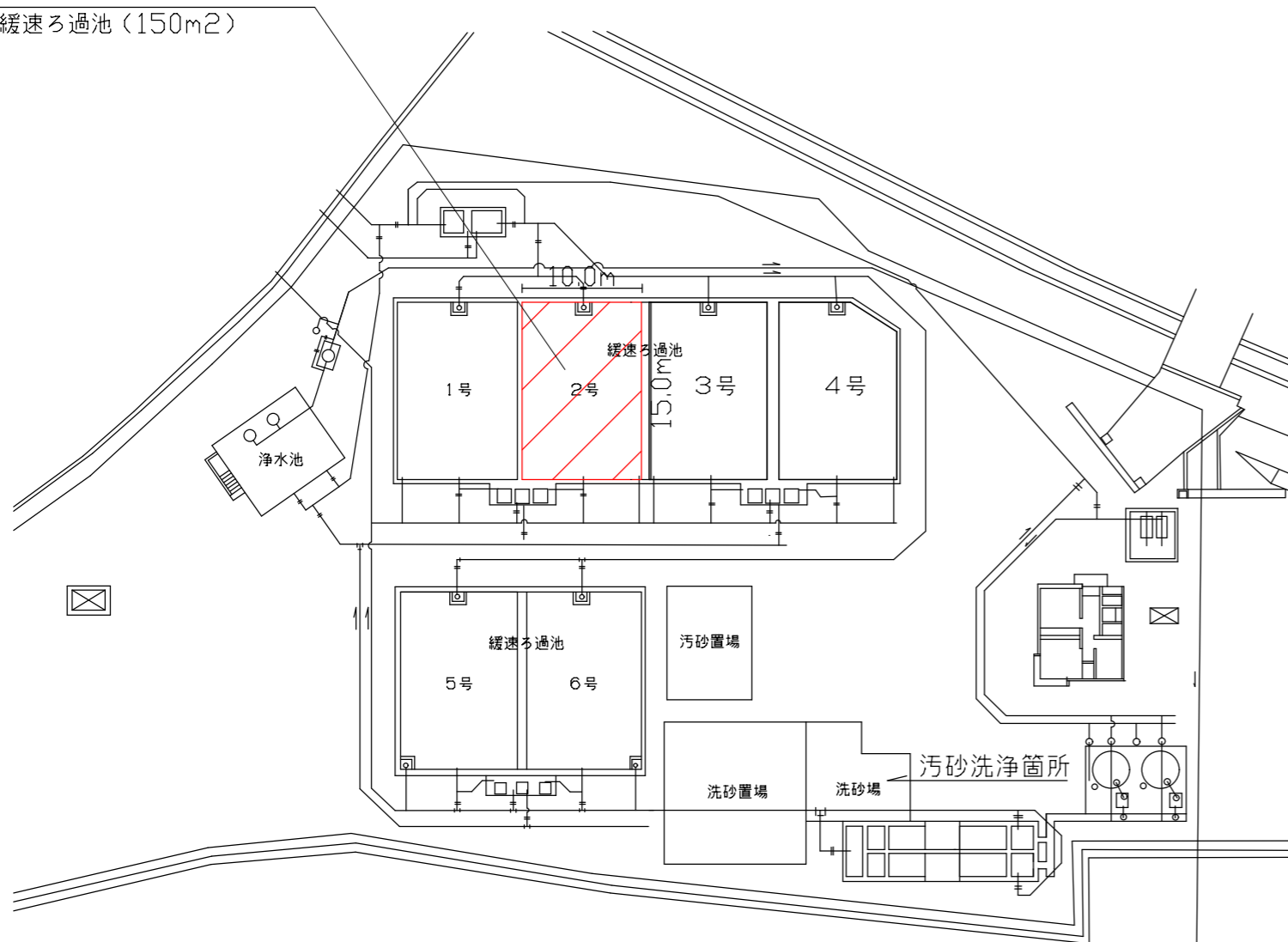
別図2

業務実施位置図

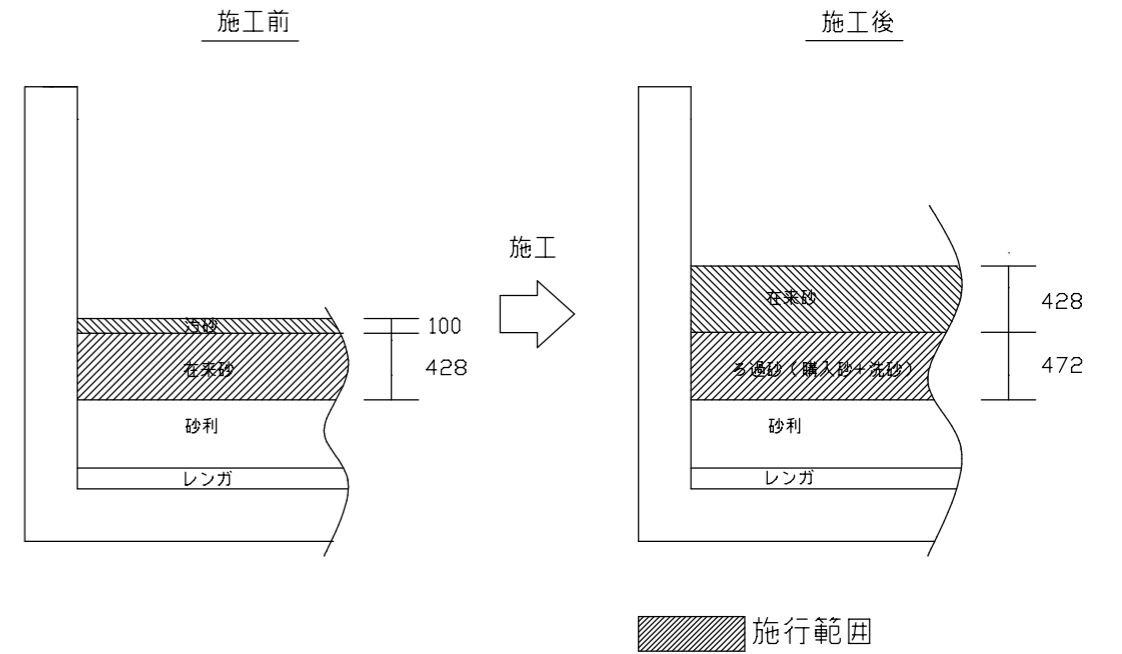


菊川浄水場平面図 S=フリー

実施場所
2号緩速ろ過池 (150m²)



菊川2号緩速ろ過池断面図 S=フリー



業務概要

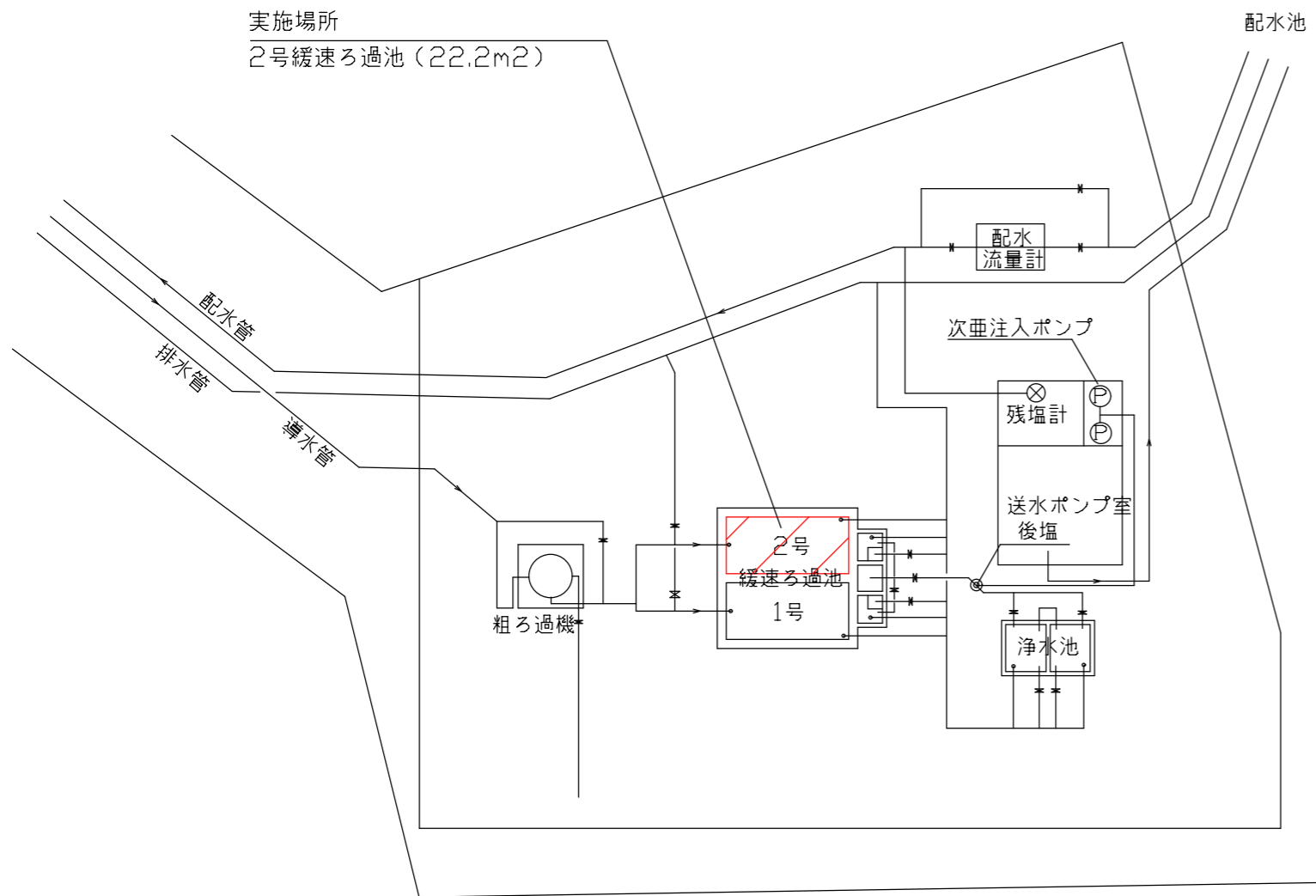
菊川浄水場2号緩速ろ過池補砂

工種	数量	備考
汚砂搬出工	15m ³	
汚砂運搬工	15m ³	菊川浄水場内
汚砂洗浄工	15m ³	菊川浄水場内洗砂場
洗砂積込工	37.9m ³	菊川浄水場内洗砂置場
洗砂運搬工	37.9m ³	菊川浄水場内
在来砂掘削仮置き工	64.2m ³	
ろ過砂搬入工 (購入砂+洗砂)	70.8m ³	
在来砂搬入工	64.2m ³	
購入ろ過砂荷卸し工	42m ³	菊川揚水場内 (1tフレコンバック)
緩速ろ過砂購入量 (JWWA規格)	42m ³	1tフレコンバック (荷姿)

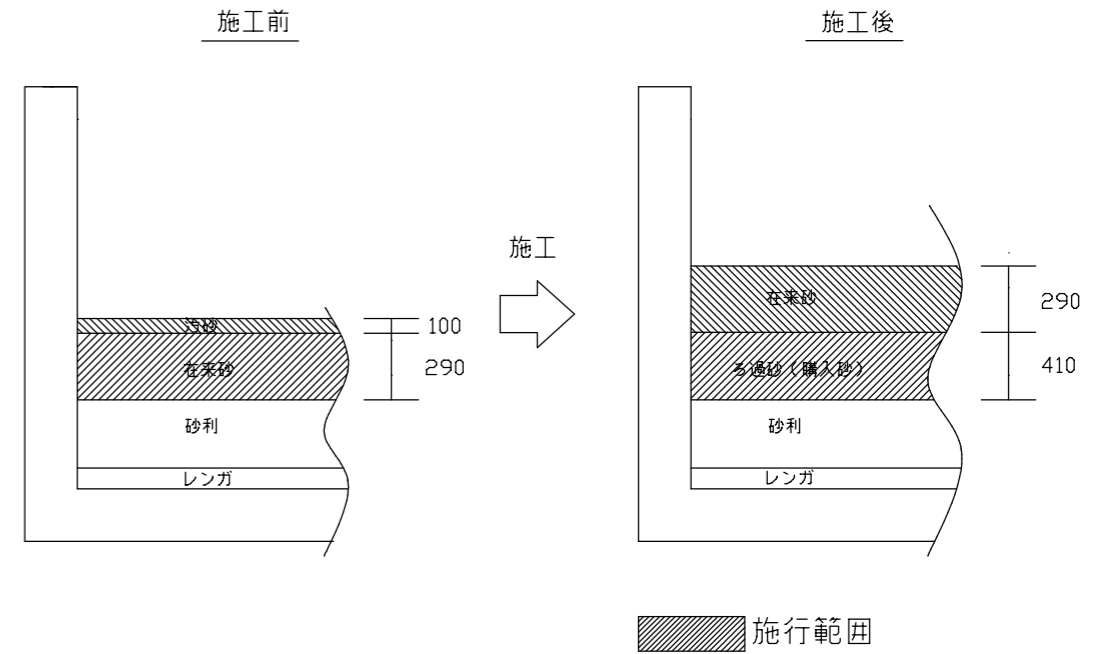
業務参考図

業務名	緩速ろ過池補砂業務 (菊川2号、三豊2号)		
図面名	菊川浄水場2号緩速ろ過池補砂		
作図年月日	R6.4	工事番号	
縮尺	Free	図面番号	
下関市上下水道局			

三豊浄水場平面図 S=フリー



三豊2号緩速ろ過池断面図 S=フリー



業務概要

三豊浄水場2号緩速ろ過池補砂

工種	数量	備考
汚砂搬出工	2.2m ³	
汚砂運搬工	2.2m ³	三豊浄水場→菊川浄水場
汚砂洗浄工	2.2m ³	菊川浄水場内洗砂場
購入ろ過砂運搬工	9.1m ³	菊川浄水場→三豊浄水場
在来砂掘削置き工	6.4m ³	
ろ過砂搬入工 (購入砂)	9.1m ³	
在来砂搬入工	6.4m ³	

業務参考図

業務名	緩速ろ過池補砂業務 (菊川2号、三豊2号)		
図面名	三豊浄水場2号緩速ろ過池補砂		
作図年月日	R6.4	工事番号	
縮尺	Free	図面番号	
下関市上下水道局			