

## Ⅱ 山口県知事選挙

### 1 概要

#### (1) 候補者

届出 番号	届出 の別	ふりがな 候補者氏名 (通称)	住所	生年月日 (年齢) 性別	党派	職業	新現 元の 別
1	本人	いいだ てつなり 飯田 哲也 飯田 てつなり	神奈川県横浜市都筑区茅ヶ 崎東二丁目14番16号	昭和34年1月8日 (53) 男	無所属	認定NPO法人 環境エネルギー政策 研究所所長	新
2	本人	みわ しげゆき 三輪 茂之 みわ しげゆき	山口市小郡下郷3330	昭和34年5月20日 (53) 男	無所属	医師	新
3	本人	やまもと しげたろう 山本 繁太郎 山本 しげたろう	柳井市伊保庄1516	昭和23年11月14日 (63) 男	無所属	農業	新
4	本人	たかむら つとむ 高邑 勉 たかむら 勉	山口市上堅小路83の2	昭和49年5月30日 (38) 男	無所属	無職	新

## 2 投票

### (1) 投票区別投票者数・投票率

区 分	当 日 有 権 者 数			期 日 前 投 票 者 数			不 在 者 投 票 者 数			投 票 所 投 票 者 数			投 票 者 数 計			投 票 率		
	男	女	計	男	女	計	男	女	計	男	女	計	男	女	計	男	女	計
東部第1	1,045	1,322	2,367	114	216	330	8	12	20	263	285	548	385	513	898	36.84%	38.80%	37.94%
東部第2	1,428	1,956	3,384	159	257	416	8	21	29	451	557	1,008	618	835	1,453	43.28%	42.69%	42.94%
東部第3	931	1,244	2,175	67	119	186	7	12	19	270	382	652	344	513	857	36.95%	41.24%	39.40%
東部第4	976	1,279	2,255	90	129	219	10	11	21	315	385	700	415	525	940	42.52%	41.05%	41.69%
東部第5	1,339	1,878	3,217	148	275	423	7	18	25	352	404	756	507	697	1,204	37.86%	37.11%	37.43%
東部第6	1,157	1,238	2,395	68	65	133	4	7	11	310	353	663	382	425	807	33.02%	34.33%	33.70%
北部第1	734	895	1,629	41	46	87	6	10	16	220	282	502	267	338	605	36.38%	37.77%	37.14%
北部第2	815	1,038	1,853	55	81	136	6	4	10	229	276	505	290	361	651	35.58%	34.78%	35.13%
北部第3	1,340	1,777	3,117	80	142	222	13	10	23	415	483	898	508	635	1,143	37.91%	35.73%	36.67%
北部第4	912	1,066	1,978	56	82	138	4	9	13	281	328	609	341	419	760	37.39%	39.31%	38.42%
北部第5	1,932	2,450	4,382	63	95	158	5	15	20	513	623	1,136	581	733	1,314	30.07%	29.92%	29.99%
北部第6	1,916	2,440	4,356	107	132	239	36	92	128	480	574	1,054	623	798	1,421	32.52%	32.70%	32.62%
北部第7	1,453	1,728	3,181	66	81	147	11	14	25	416	530	946	493	625	1,118	33.93%	36.17%	35.15%
北部第8	1,274	1,665	2,939	37	77	114	14	34	48	375	512	887	426	623	1,049	33.44%	37.42%	35.69%
北部第9	1,214	1,459	2,673	66	90	156	4	9	13	325	397	722	395	496	891	32.54%	34.00%	33.33%
中部第1	920	1,273	2,193	84	120	204	10	13	23	251	338	589	345	471	816	37.50%	37.00%	37.21%
中部第2	779	1,009	1,788	68	140	208	8	13	21	184	227	411	260	380	640	33.38%	37.66%	35.79%
中部第3	743	978	1,721	20	53	73	6	13	19	193	253	446	219	319	538	29.48%	32.62%	31.26%
中部第4	836	1,052	1,888	29	50	79	9	5	14	224	281	505	262	336	598	31.34%	31.94%	31.67%
西部第1	1,138	1,519	2,657	32	61	93	13	20	33	337	404	741	382	485	867	33.57%	31.93%	32.63%
西部第2	1,109	1,204	2,313	66	79	145	9	13	22	196	268	464	271	360	631	24.44%	29.90%	27.28%
西部第3	1,706	2,205	3,911	70	124	194	19	23	42	421	539	960	510	686	1,196	29.89%	31.11%	30.58%
彦島第1	1,232	1,488	2,720	59	104	163	13	11	24	361	397	758	433	512	945	35.15%	34.41%	34.74%

区 分	当 日 有 権 者 数			期 日 前 投 票 者 数			不 在 者 投 票 者 数			投 票 所 投 票 者 数			投 票 者 数 計			投 票 率		
	男	女	計	男	女	計	男	女	計	男	女	計	男	女	計	男	女	計
彦島第2	975	1,203	2,178	56	74	130	6	19	25	229	266	495	291	359	650	29.85%	29.84%	29.84%
彦島第3	1,348	1,598	2,946	50	81	131	12	30	42	384	468	852	446	579	1,025	33.09%	36.23%	34.79%
彦島第4	1,048	1,304	2,352	66	95	161	6	13	19	301	375	676	373	483	856	35.59%	37.04%	36.39%
彦島第5	493	615	1,108	23	47	70	2	8	10	131	168	299	156	223	379	31.64%	36.26%	34.21%
彦島第6	1,434	1,698	3,132	59	97	156	5	14	19	364	434	798	428	545	973	29.85%	32.10%	31.07%
彦島第7	870	929	1,799	30	35	65	4	3	7	236	269	505	270	307	577	31.03%	33.05%	32.07%
彦島第8	984	1,216	2,200	47	69	116	3	6	9	265	317	582	315	392	707	32.01%	32.24%	32.14%
彦島第9	1,468	1,696	3,164	74	93	167	4	7	11	442	500	942	520	600	1,120	35.42%	35.38%	35.40%
彦島第10	1,103	1,334	2,437	47	83	130	5	9	14	363	398	761	415	490	905	37.62%	36.73%	37.14%
六 連	43	61	104	1	2	3	0	1	1	29	39	68	30	42	72	69.77%	68.85%	69.23%
長府第1	1,684	1,947	3,631	80	138	218	5	15	20	534	604	1,138	619	757	1,376	36.76%	38.88%	37.90%
長府第2	1,168	1,483	2,651	73	99	172	9	19	28	421	531	952	503	649	1,152	43.07%	43.76%	43.46%
長府第3	903	1,150	2,053	42	64	106	11	14	25	277	349	626	330	427	757	36.54%	37.13%	36.87%
長府第4	1,374	1,767	3,141	95	159	254	18	58	76	483	559	1,042	596	776	1,372	43.38%	43.92%	43.68%
長府第5	393	499	892	36	64	100	1	2	3	121	126	247	158	192	350	40.20%	38.48%	39.24%
長府第6	1,714	1,925	3,639	58	80	138	13	18	31	558	634	1,192	629	732	1,361	36.70%	38.03%	37.40%
長府第7	1,960	2,224	4,184	83	122	205	10	20	30	533	605	1,138	626	747	1,373	31.94%	33.59%	32.82%
長府第8	598	708	1,306	42	58	100	9	7	16	203	241	444	254	306	560	42.47%	43.22%	42.88%
長府第9	1,225	1,425	2,650	66	94	160	21	44	65	365	380	745	452	518	970	36.90%	36.35%	36.60%
王司第1	589	677	1,266	17	33	50	6	30	36	213	246	459	236	309	545	40.07%	45.64%	43.05%
王司第2	751	887	1,638	29	34	63	4	7	11	242	284	526	275	325	600	36.62%	36.64%	36.63%
王司第3	1,444	1,671	3,115	71	111	182	8	13	21	447	493	940	526	617	1,143	36.43%	36.92%	36.69%
清 末	2,342	2,644	4,986	122	166	288	18	21	39	735	810	1,545	875	997	1,872	37.36%	37.71%	37.55%
小 月	2,626	3,050	5,676	176	274	450	12	25	37	869	941	1,810	1,057	1,240	2,297	40.25%	40.66%	40.47%
王喜第1	810	940	1,750	41	54	95	9	28	37	310	328	638	360	410	770	44.44%	43.62%	44.00%

区 分	当 日 有 権 者 数			期 日 前 投 票 者 数			不 在 者 投 票 者 数			投 票 所 投 票 者 数			投 票 者 数 計			投 票 率		
	男	女	計	男	女	計	男	女	計	男	女	計	男	女	計	男	女	計
王喜第2	602	472	1,074	65	26	91	3	7	10	283	203	486	351	236	587	58.31%	50.00%	54.66%
吉 田	655	731	1,386	40	52	92	7	6	13	253	264	517	300	322	622	45.80%	44.05%	44.88%
勝山第1	2,199	2,437	4,636	103	142	245	20	11	31	553	631	1,184	676	784	1,460	30.74%	32.17%	31.49%
勝山第2	226	281	507	16	23	39	7	9	16	79	84	163	102	116	218	45.13%	41.28%	43.00%
勝山第3	2,205	2,472	4,677	133	168	301	18	40	58	568	575	1,143	719	783	1,502	32.61%	31.67%	32.11%
勝山第4	1,288	1,468	2,756	60	70	130	19	37	56	349	410	759	428	517	945	33.23%	35.22%	34.29%
勝山第5	1,468	1,669	3,137	84	107	191	5	5	10	458	494	952	547	606	1,153	37.26%	36.31%	36.75%
勝山第6	2,226	2,353	4,579	106	125	231	9	15	24	556	579	1,135	671	719	1,390	30.14%	30.56%	30.36%
内日第1	244	296	540	20	27	47	3	0	3	105	116	221	128	143	271	52.46%	48.31%	50.19%
内日第2	287	347	634	21	29	50	2	2	4	120	136	256	143	167	310	49.83%	48.13%	48.90%
川中第1	2,587	3,040	5,627	119	129	248	15	15	30	859	981	1,840	993	1,125	2,118	38.38%	37.01%	37.64%
川中第2	1,969	2,289	4,258	110	144	254	5	11	16	537	614	1,151	652	769	1,421	33.11%	33.60%	33.37%
川中第3	1,015	1,185	2,200	51	81	132	3	8	11	280	278	558	334	367	701	32.91%	30.97%	31.86%
川中第4	1,381	1,650	3,031	53	84	137	7	14	21	359	399	758	419	497	916	30.34%	30.12%	30.22%
川中第5	1,441	1,805	3,246	33	56	89	8	17	25	343	429	772	384	502	886	26.65%	27.81%	27.30%
川中第6	2,284	2,582	4,866	110	125	235	6	11	17	610	641	1,251	726	777	1,503	31.79%	30.09%	30.89%
川中第7	1,322	1,522	2,844	66	79	145	5	11	16	420	445	865	491	535	1,026	37.14%	35.15%	36.08%
安岡第1	2,306	2,721	5,027	100	142	242	29	48	77	577	732	1,309	706	922	1,628	30.62%	33.88%	32.39%
安岡第2	2,065	2,435	4,500	94	126	220	9	14	23	562	617	1,179	665	757	1,422	32.20%	31.09%	31.60%
安岡第3	1,164	1,323	2,487	116	123	239	9	7	16	336	357	693	461	487	948	39.60%	36.81%	38.12%
吉見第1	1,400	1,576	2,976	82	99	181	7	7	14	478	495	973	567	601	1,168	40.50%	38.13%	39.25%
吉見第2	694	773	1,467	50	42	92	82	127	209	175	195	370	307	364	671	44.24%	47.09%	45.74%
吉 母	356	428	784	14	13	27	2	6	8	105	128	233	121	147	268	33.99%	34.35%	34.18%
蓋 井	45	42	87	1	1	2	1		1	32	34	66	34	35	69	75.56%	83.33%	79.31%
旧市計	87,705	104,711	192,416	4,776	6,857	11,633	712	1,248	1,960	25,434	29,280	54,714	30,922	37,385	68,307	35.26%	35.70%	35.50%

区 分	当 日 有 権 者 数			期日前投票者数			不在者投票者数			投票所投票者数			投票者数計			投票率		
	男	女	計	男	女	計	男	女	計	男	女	計	男	女	計	男	女	計
菊川第1	939	1,098	2,037	51	66	117	5	3	8	333	394	727	389	463	852	41.43%	42.17%	41.83%
菊川第2	568	644	1,212	36	53	89	4	3	7	251	278	529	291	334	625	51.23%	51.86%	51.57%
菊川第3	994	1,267	2,261	56	59	115	7	20	27	376	486	862	439	565	1,004	44.16%	44.59%	44.41%
菊川第4	535	617	1,152	43	43	86	6	8	14	240	287	527	289	338	627	54.02%	54.78%	54.43%
<b>菊川計</b>	<b>3,036</b>	<b>3,626</b>	<b>6,662</b>	<b>186</b>	<b>221</b>	<b>407</b>	<b>22</b>	<b>34</b>	<b>56</b>	<b>1,200</b>	<b>1,445</b>	<b>2,645</b>	<b>1,408</b>	<b>1,700</b>	<b>3,108</b>	<b>46.38%</b>	<b>46.88%</b>	<b>46.65%</b>
豊田第1	130	211	341	8	5	13	5	14	19	65	94	159	78	113	191	60.00%	53.55%	56.01%
豊田第2	70	76	146	5	6	11	1	0	1	50	52	102	56	58	114	80.00%	76.32%	78.08%
豊田第3	79	93	172	3	7	10	1	1	2	46	57	103	50	65	115	63.29%	69.89%	66.86%
豊田第4	37	51	88	2	2	4	0	0	0	27	38	65	29	40	69	78.38%	78.43%	78.41%
豊田第5	75	83	158	2	3	5	2	1	3	50	59	109	54	63	117	72.00%	75.90%	74.05%
豊田第6	219	234	453	11	16	27	0	3	3	89	102	191	100	121	221	45.66%	51.71%	48.79%
豊田第7	229	252	481	15	11	26	1	4	5	88	112	200	104	127	231	45.41%	50.40%	48.02%
豊田第8	823	921	1,744	69	83	152	8	8	16	314	385	699	391	476	867	47.51%	51.68%	49.71%
豊田第9	162	186	348	13	23	36	0	2	2	89	105	194	102	130	232	62.96%	69.89%	66.67%
豊田第10	200	209	409	13	13	26	0	1	1	82	79	161	95	93	188	47.50%	44.50%	45.97%
豊田第11	128	147	275	13	19	32	0	0	0	65	84	149	78	103	181	60.94%	70.07%	65.82%
豊田第12	217	271	488	14	19	33	2	2	4	82	97	179	98	118	216	45.16%	43.54%	44.26%
<b>豊田計</b>	<b>2,369</b>	<b>2,734</b>	<b>5,103</b>	<b>168</b>	<b>207</b>	<b>375</b>	<b>20</b>	<b>36</b>	<b>56</b>	<b>1,047</b>	<b>1,264</b>	<b>2,311</b>	<b>1,235</b>	<b>1,507</b>	<b>2,742</b>	<b>52.13%</b>	<b>55.12%</b>	<b>53.73%</b>
宇賀第1	118	178	296	23	31	54	2	2	4	40	65	105	65	98	163	55.08%	55.06%	55.07%
宇賀第2	46	44	90	2	2	4	1	2	3	31	32	63	34	36	70	73.91%	81.82%	77.78%
宇賀第3	442	598	1,040	35	49	84	5	9	14	187	276	463	227	334	561	51.36%	55.85%	53.94%
小串第1	379	487	866	27	41	68	2	5	7	95	126	221	124	172	296	32.72%	35.32%	34.18%
小串第2	584	720	1,304	39	30	69	6	6	12	219	288	507	264	324	588	45.21%	45.00%	45.09%
川棚第1	653	792	1,445	58	71	129	8	21	29	231	268	499	297	360	657	45.48%	45.45%	45.47%
川棚第2	272	326	598	33	31	64	2	4	6	87	105	192	122	140	262	44.85%	42.94%	43.81%

区 分	当 日 有 権 者 数			期 日 前 投 票 者 数			不 在 者 投 票 者 数			投 票 所 投 票 者 数			投 票 者 数 計			投 票 率		
	男	女	計	男	女	計	男	女	計	男	女	計	男	女	計	男	女	計
川棚第3	177	210	387	16	26	42	2	2	4	99	108	207	117	136	253	66.10%	64.76%	65.37%
川棚第4	364	419	783	25	25	50	2	2	4	135	167	302	162	194	356	44.51%	46.30%	45.47%
川棚第5	858	1,009	1,867	98	136	234	4	9	13	221	271	492	323	416	739	37.65%	41.23%	39.58%
川棚第6	336	408	744	24	42	66	0	4	4	95	115	210	119	161	280	35.42%	39.46%	37.63%
黒井第1	726	958	1,684	52	75	127	5	8	13	253	288	541	310	371	681	42.70%	38.73%	40.44%
黒井第2	186	191	377	13	18	31	1	2	3	59	60	119	73	80	153	39.25%	41.88%	40.58%
黒井第3	328	357	685	37	34	71	3	4	7	92	106	198	132	144	276	40.24%	40.34%	40.29%
黒井第4	804	923	1,727	44	52	96	1	4	5	312	328	640	357	384	741	44.40%	41.60%	42.91%
黒井第5	362	416	778	22	38	60	2	3	5	149	177	326	173	218	391	47.79%	52.40%	50.26%
室 津	579	698	1,277	41	61	102	6	6	12	258	319	577	305	386	691	52.68%	55.30%	54.11%
<b>豊浦計</b>	<b>7,214</b>	<b>8,734</b>	<b>15,948</b>	<b>589</b>	<b>762</b>	<b>1,351</b>	<b>52</b>	<b>93</b>	<b>145</b>	<b>2,563</b>	<b>3,099</b>	<b>5,662</b>	<b>3,204</b>	<b>3,954</b>	<b>7,158</b>	<b>44.41%</b>	<b>45.27%</b>	<b>44.88%</b>
田耕第1	366	477	843	49	71	120	5	11	16	157	185	342	211	267	478	57.65%	55.97%	56.70%
田耕第2	89	105	194	7	9	16	0	0	0	50	60	110	57	69	126	64.04%	65.71%	64.95%
滝部第1	818	1,035	1,853	107	107	214	14	28	42	289	370	659	410	505	915	50.12%	48.79%	49.38%
滝部第2	209	252	461	24	45	69	0	3	3	77	99	176	101	147	248	48.33%	58.33%	53.80%
神玉第1	345	427	772	11	20	31	3	2	5	101	152	253	115	174	289	33.33%	40.75%	37.44%
神玉第2	293	361	654	33	35	68	3	2	5	96	114	210	132	151	283	45.05%	41.83%	43.27%
神玉第3	212	244	456	13	5	18	1	3	4	90	119	209	104	127	231	49.06%	52.05%	50.66%
神田第1	154	186	340	8	18	26	1	1	2	68	77	145	77	96	173	50.00%	51.61%	50.88%
神田第2	240	290	530	12	20	32	3	2	5	108	116	224	123	138	261	51.25%	47.59%	49.25%
神田第3	223	301	524	11	13	24	0	3	3	81	126	207	92	142	234	41.26%	47.18%	44.66%
角島第1	161	177	338	3	12	15	2	1	3	85	81	166	90	94	184	55.90%	53.11%	54.44%
角島第2	186	212	398	5	7	12	1	1	2	77	97	174	83	105	188	44.62%	49.53%	47.24%
阿川第1	430	525	955	30	49	79	2	2	4	178	204	382	210	255	465	48.84%	48.57%	48.69%
阿川第2	127	146	273	11	14	25	3	3	6	41	69	110	55	86	141	43.31%	58.90%	51.65%

区 分	当 日 有 権 者 数			期 日 前 投 票 者 数			不 在 者 投 票 者 数			投 票 所 投 票 者 数			投 票 者 数 計			投 票 率		
	男	女	計	男	女	計	男	女	計	男	女	計	男	女	計	男	女	計
栗野第1	112	149	261	15	27	42	0	0	0	65	73	138	80	100	180	71.43%	67.11%	68.97%
栗野第2	295	336	631	20	22	42	2	2	4	157	190	347	179	214	393	60.68%	63.69%	62.28%
豊北計	4,260	5,223	9,483	359	474	833	40	64	104	1,720	2,132	3,852	2,119	2,670	4,789	49.74%	51.12%	50.50%
総合計	104,584	125,028	229,612	6,078	8,521	14,599	846	1,475	2,321	31,964	37,220	69,184	38,888	47,216	86,104	37.18%	37.76%	37.50%

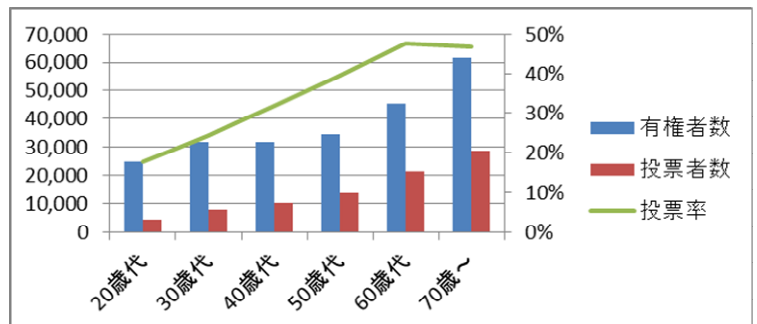
(2) 時間別投票者数

累計								時間別														
地区別		合計	旧下関	菊川	豊田	豊浦	豊北	地区別		合計	旧下関	菊川	豊田	豊浦	豊北							
8時	男	3,408	2,442	117	148	377	324	8時	男	3,304	2,425	132	128	338	281							
	女	3,256	2,196	112	154	423	371		女	3,740	2,573	174	179	424	390							
	計	6,664	4,638	229	302	800	695		計	7,044	4,998	306	307	762	671							
9時	男	6,712	4,867	249	276	715	605	9時	男	4,007	3,120	156	151	345	235							
	女	6,996	4,769	286	333	847	761		女	4,869	3,717	193	194	449	316							
	計	13,708	9,636	535	609	1,562	1,366		計	8,876	6,837	349	345	794	551							
10時	男	10,719	7,987	405	427	1,060	840	10時	男	3,780	3,032	130	95	342	181							
	女	11,865	8,486	479	527	1,296	1,077		女	4,473	3,619	148	132	369	205							
	計	22,584	16,473	884	954	2,356	1,917		計	8,253	6,651	278	227	711	386							
11時	男	14,499	11,019	535	522	1,402	1,021	11時	男	2,558	2,059	106	78	191	124							
	女	16,338	12,105	627	659	1,665	1,282		女	2,970	2,381	143	80	215	151							
	計	30,837	23,124	1,162	1,181	3,067	2,303		計	5,528	4,440	249	158	406	275							
12時	男	17,057	13,078	641	600	1,593	1,145	12時	男	1,512	1,244	51	41	102	74							
	女	19,308	14,486	770	739	1,880	1,433		女	1,619	1,376	44	34	108	57							
	計	36,365	27,564	1,411	1,339	3,473	2,578		計	3,131	2,620	95	75	210	131							
13時	男	18,569	14,322	692	641	1,695	1,219	13時	男	1,514	1,232	60	49	108	65							
	女	20,927	15,862	814	773	1,988	1,490		女	1,622	1,299	58	54	133	78							
	計	39,496	30,184	1,506	1,414	3,683	2,709		計	3,136	2,531	118	103	241	143							
14時	男	20,083	15,554	752	690	1,803	1,284	14時	男	1,488	1,210	59	48	93	78							
	女	22,549	17,161	872	827	2,121	1,568		女	1,680	1,354	80	68	103	75							
	計	42,632	32,715	1,624	1,517	3,924	2,852		計	3,168	2,564	139	116	196	153							
15時	男	21,571	16,764	811	738	1,896	1,362	15時	男	1,677	1,342	80	71	109	75							
	女	24,229	18,515	952	895	2,224	1,643		女	1,894	1,479	81	91	136	107							
	計	45,800	35,279	1,763	1,633	4,120	3,005		計	3,571	2,821	161	162	245	182							
16時	男	23,248	18,106	891	809	2,005	1,437	16時	男	2,065	1,659	85	75	149	97							
	女	26,123	19,994	1,033	986	2,360	1,750		女	2,455	1,906	114	103	200	132							
	計	49,371	38,100	1,924	1,795	4,365	3,187		計	4,520	3,565	199	178	349	229							
17時	男	25,313	19,765	976	884	2,154	1,534	17時	男	2,468	1,969	92	89	212	106							
	女	28,578	21,900	1,147	1,089	2,560	1,882		女	3,129	2,503	133	98	244	151							
	計	53,891	41,665	2,123	1,973	4,714	3,416		計	5,597	4,472	225	187	456	257							
18時	男	27,781	21,734	1,068	973	2,366	1,640	18時	男	2,608	2,125	132	74	197	80							
	女	31,707	24,403	1,280	1,187	2,804	2,033		女	3,372	2,736	165	77	295	99							
	計	59,488	46,137	2,348	2,160	5,170	3,673		計	5,980	4,861	297	151	492	179							
19時	男	30,389	23,859	1,200	1,047	2,563	1,720	19時	男	921	921											
	女	35,079	27,139	1,445	1,264	3,099	2,132		女	1,298	1,298											
	計	65,468	50,998	2,645	2,311	5,662	3,852		計	2,219	2,219											
19時30分	男	31,310	24,780						19時30分	男	654						654					
	女	36,377	28,437							女	843						843					
	計	67,687	53,217							計	1,497						1,497					
20時	男	31,964	25,434														20時	男				
	女	37,220	29,280															女				
	計	69,184	54,714															計				

※線上投票を実施している蓋井投票区についても各時間帯別の投票者数を計上。

(3) 年代別投票者数

年代	有権者数	投票者数	投票率
20歳代	24,876	4,410	17.73%
30歳代	31,754	7,765	24.45%
40歳代	32,008	10,218	31.92%
50歳代	34,381	13,568	39.46%
60歳代	45,204	21,440	47.43%
70歳～	61,389	28,703	46.76%
合計	229,612	86,104	37.50%





(4) 期日前投票者数

日付	本庁	総合支所				支所													計	累計
		菊川	豊田	豊浦	豊北	彦島	長府	王司	清末	小月	王喜	吉田	勝山	内日	川中	安岡	吉見			
7/13	金	97																	97	97
7/14	土	113																	113	210
7/15	日	160																	160	370
7/16	月	140																	140	510
7/17	火	262																	262	772
7/18	水	307																	307	1,079
7/19	木	255																	255	1,334
7/20	金	309																	309	1,643
7/21	土	272	33	20	88	34													447	2,090
7/22	日	244	44	20	97	38													443	2,533
7/23	月	395	31	36	117	91	163	139	46	31	42	27	11	128	11	107	148	35	1,558	4,091
7/24	火	437	41	27	144	94	200	226	50	33	77	17	11	181	15	122	83	30	1,788	5,879
7/25	水	466	43	44	175	117	198	187	35	41	85	30	16	191	22	102	92	50	1,894	7,773
7/26	木	568	46	46	196	109	220	205	58	57	89	29	21	196	11	130	165	59	2,205	9,978
7/27	金	726	78	82	236	125	256	261	83	60	108	40	22	258	27	177	134	69	2,742	12,720
7/28	土	1,181	140	98	270	190													1,879	14,599
計		5,932	456	373	1,323	798	1,037	1,018	272	222	401	143	81	954	86	638	622	243	14,599	14,599

3 開票

(1) 開票所・開始日時

開票所	県立下関武道館
開票開始日時	7月29日午後9時15分から

(2) 開票管理者等

開票管理者	水岡 登喜雄
同職務代理者	清水 弘彦

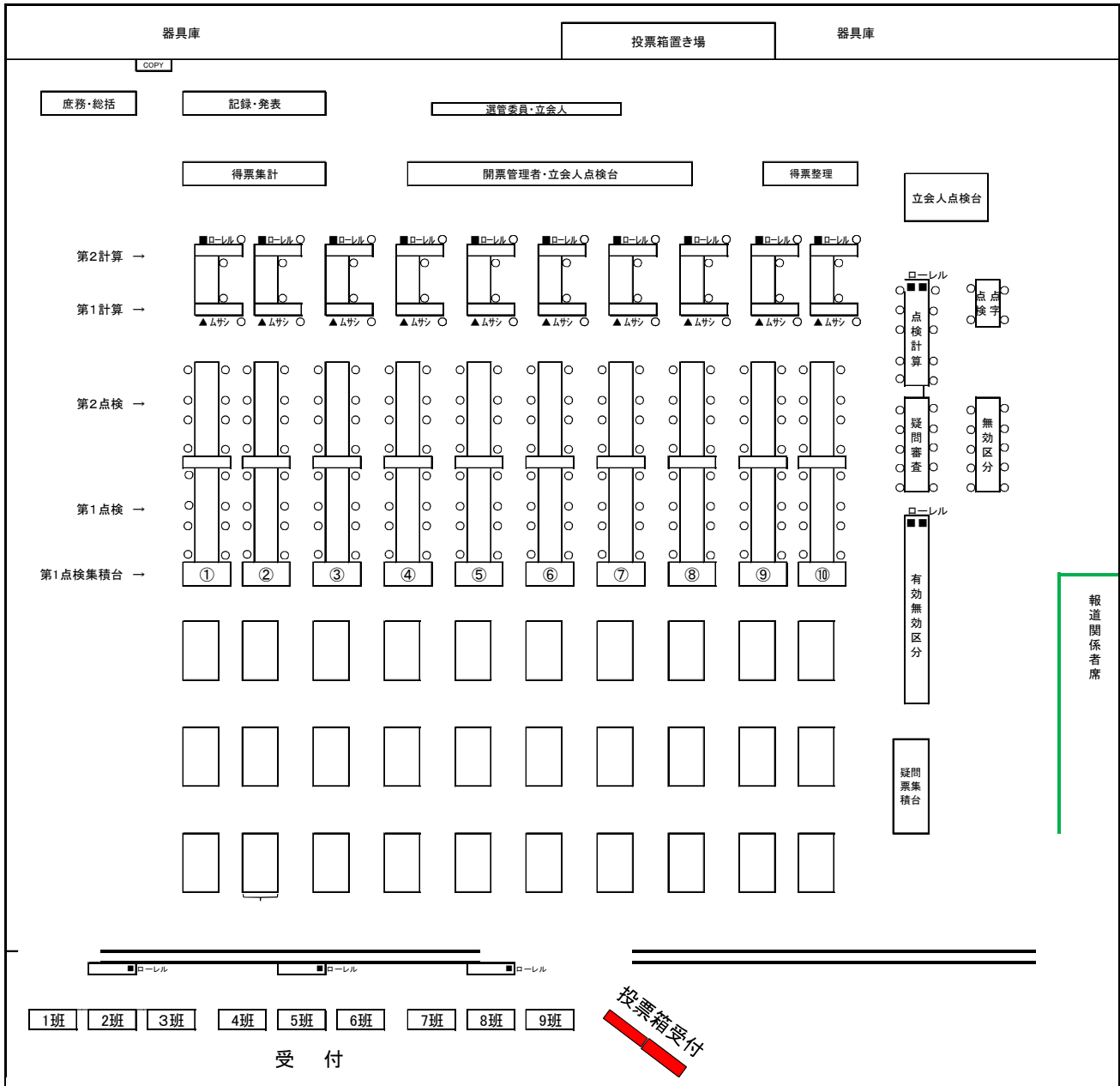
(3) 開票状況

候補者名	22:00	22:30	22:50
飯田 てつなり	5,000	30,000	30,877
みわ しげゆき	1,500	6,000	6,595
山本 しげたろう	5,000	38,000	39,494
たかむら 勉	2,000	7,500	7,875
得票計	13,500	81,500	84,841
開票率	15.68%	94.65%	100%

山口県総計	当落
185,654	
37,150	
252,461	当選
55,418	
530,683	

有効投票数	無効投票数	投票総数	持ち帰り他	投票者総数	確定時間
84,841	1,262	86,103	1	86,104	22:50

#### (4) 開票所レイアウト



4 啓発	
実施内容	設置場所等
電光掲示板等	JR 下関駅前、市役所前太陽光インフォメーション、豊浦コミュニティ情報プラザ*
街頭啓発	JR 下関駅前～シーモール前、道の駅きくがわ、とよたショッピングセンターホール、マレ豊浦、豊北総合支所近辺
広報車	

#### 5 その他

##### (1) 気象概況

合計	降水量(mm)		気温(°C)			湿度(%)		風向・風速(m/s)				天気概況		
	最大		平均	最高	最低	平均	最小	平均風速	最大風速		最大瞬間風速	昼 (06:00-18:00)	夜 (18:00-翌日 06:00)	
	1時間	10分間							風速	風速				風向
--	--	--	29.5	33.1	27.3	77	64	2.9	6.1	北西	8.9	北北西	晴	晴

出所) 気象庁ウェブサイト-下関地方気象台観測データ

(2) 関連ウェブサイト

山口県 平成 24 年 7 月 29 日執行山口県知事選挙の投開票結果

<http://www.pref.yamaguchi.lg.jp/gyosei/senkyo/h24chi ji-kekka.htm>