

IV 第46回衆議院議員総選挙・最高裁判所裁判官国民審査

1 概要

(1) 候補者・名簿届出政党等

① 小選挙区（山口県第四区）

届出 番号	候補者届出 政党等の名称	ふりがな 候補者氏名 (通称)	住所	生年月日 (年齢) 性別	職業	新現 元の 別
1	自由民主党	あべ しんぞう 安倍 晋三 あべ 晋三	山口県下関市上田中町 二丁目16番111号	昭和29年9月21日 (58) 男	自由民主党総裁	前
2	民主党	ざいま しんたろう 財満 慎太郎	神奈川県横浜市保土ヶ谷区 西久保町1番地4西久保公 園ハイツ1号棟434号	昭和42年4月8日 (45) 男	政党役員	新
3	日本共産党	ひがき のりお 檜垣 徳雄 ひがき 徳雄	山口県下関市秋根上町 二丁目7番26号	昭和39年11月3日 (48) 男	政党職員	新

② 比例代表（中国ブロック）

届出 番号	政党その他 政治団体の名称	本部の所在地	代表者の氏名	名簿登載者 数
1	幸福実現党	東京都港区赤坂2丁目10-8	立木 秀学	3
2	日本共産党	東京都渋谷区千駄ヶ谷4丁目26番7号	志位 和夫	2
3	民主党	東京都千代田区永田町1丁目11番1号三宅坂ビル	野田 佳彦	19
4	自由民主党	東京都千代田区永田町1丁目11番23号	安倍 晋三	26
5	みんなの党	東京都千代田区隼町2番12号藤和半蔵門コープ606号	渡辺 喜美	2
6	日本維新の会	大阪市中央区島之内1-17-16 三栄長堀ビル2F	石原 慎太郎	8
7	公明党	東京都新宿区南元町17番地	山口 那津男	4
8	社会民主党	東京都千代田区永田町1丁目8番1号	福島 瑞徳	1
9	日本未来の党	東京都中野区中野四丁目7番3号	嘉田 由紀子	3

2 投票

(1) 投票区別投票者数・投票率

① 小選挙区

区 分	当 日 有 権 者 数			期 日 前 投 票 者 数			不 在 者 投 票 者 数			投 票 所 投 票 者 数			投 票 者 数 計			投 票 率		
	男	女	計	男	女	計	男	女	計	男	女	計	男	女	計	男	女	計
東部第1	1,052	1,330	2,382	163	297	460	11	12	23	428	461	889	602	770	1,372	57.22%	57.89%	57.60%
東部第2	1,444	1,959	3,403	236	403	639	13	26	39	625	770	1,395	874	1,199	2,073	60.53%	61.20%	60.92%
東部第3	931	1,261	2,192	106	203	309	14	19	33	402	539	941	522	761	1,283	56.07%	60.35%	58.53%
東部第4	999	1,303	2,302	143	201	344	7	17	24	499	603	1,102	649	821	1,470	64.96%	63.01%	63.86%
東部第5	1,329	1,881	3,210	242	447	689	10	21	31	512	588	1,100	764	1,056	1,820	57.49%	56.14%	56.70%
東部第6	1,180	1,248	2,428	108	112	220	6	5	11	547	578	1,125	661	695	1,356	56.02%	55.69%	55.85%
北部第1	737	894	1,631	61	83	144	3	7	10	341	413	754	405	503	908	54.95%	56.26%	55.67%
北部第2	815	1,042	1,857	93	155	248	13	10	23	333	433	766	439	598	1,037	53.87%	57.39%	55.84%
北部第3	1,345	1,788	3,133	126	229	355	12	14	26	653	801	1,454	791	1,044	1,835	58.81%	58.39%	58.57%
北部第4	902	1,067	1,969	95	123	218	9	12	21	443	521	964	547	656	1,203	60.64%	61.48%	61.10%
北部第5	1,929	2,445	4,374	154	183	337	24	20	44	875	1,133	2,008	1,053	1,336	2,389	54.59%	54.64%	54.62%
北部第6	1,946	2,447	4,393	156	212	368	41	102	143	860	954	1,814	1,057	1,268	2,325	54.32%	51.82%	52.93%
北部第7	1,477	1,747	3,224	139	199	338	14	17	31	631	762	1,393	784	978	1,762	53.08%	55.98%	54.65%
北部第8	1,275	1,666	2,941	79	134	213	21	40	61	611	803	1,414	711	977	1,688	55.76%	58.64%	57.40%
北部第9	1,221	1,455	2,676	115	155	270	8	9	17	525	630	1,155	648	794	1,442	53.07%	54.57%	53.89%
中部第1	925	1,271	2,196	135	193	328	11	17	28	364	512	876	510	722	1,232	55.14%	56.81%	56.10%
中部第2	782	999	1,781	115	195	310	6	19	25	262	354	616	383	568	951	48.98%	56.86%	53.40%
中部第3	749	969	1,718	50	100	150	13	12	25	323	414	737	386	526	912	51.54%	54.28%	53.08%
中部第4	845	1,042	1,887	63	94	157	12	11	23	361	442	803	436	547	983	51.60%	52.50%	52.09%
西部第1	1,138	1,514	2,652	71	127	198	12	24	36	524	689	1,213	607	840	1,447	53.34%	55.48%	54.56%
西部第2	1,124	1,212	2,336	119	172	291	21	22	43	363	430	793	503	624	1,127	44.75%	51.49%	48.24%
西部第3	1,695	2,191	3,886	130	220	350	22	22	44	734	958	1,692	886	1,200	2,086	52.27%	54.77%	53.68%
彦島第1	1,241	1,487	2,728	146	228	374	5	14	19	542	609	1,151	693	851	1,544	55.84%	57.23%	56.60%

区 分	当 日 有 権 者 数			期 日 前 投 票 者 数			不 在 者 投 票 者 数			投 票 所 投 票 者 数			投 票 者 数 計			投 票 率		
	男	女	計	男	女	計	男	女	計	男	女	計	男	女	計	男	女	計
彦島第2	983	1,203	2,186	101	172	273	7	24	31	420	445	865	528	641	1,169	53.71%	53.28%	53.48%
彦島第3	1,344	1,604	2,948	111	173	284	15	37	52	647	776	1,423	773	986	1,759	57.51%	61.47%	59.67%
彦島第4	1,044	1,301	2,345	104	173	277	6	11	17	489	593	1,082	599	777	1,376	57.38%	59.72%	58.68%
彦島第5	502	611	1,113	41	75	116	5	3	8	226	273	499	272	351	623	54.18%	57.45%	55.97%
彦島第6	1,428	1,695	3,123	133	186	319	11	14	25	634	736	1,370	778	936	1,714	54.48%	55.22%	54.88%
彦島第7	864	922	1,786	75	86	161	1	8	9	391	435	826	467	529	996	54.05%	57.38%	55.77%
彦島第8	992	1,223	2,215	93	143	236	6	8	14	453	507	960	552	658	1,210	55.65%	53.80%	54.63%
彦島第9	1,471	1,691	3,162	132	222	354	10	11	21	729	802	1,531	871	1,035	1,906	59.21%	61.21%	60.28%
彦島第10	1,109	1,348	2,457	79	129	208	6	13	19	574	666	1,240	659	808	1,467	59.42%	59.94%	59.71%
六 連	43	61	104	1	4	5	0	1	1	32	37	69	33	42	75	76.74%	68.85%	72.12%
長府第1	1,685	1,942	3,627	164	222	386	16	17	33	793	934	1,727	973	1,173	2,146	57.74%	60.40%	59.17%
長府第2	1,179	1,490	2,669	129	173	302	11	19	30	629	767	1,396	769	959	1,728	65.22%	64.36%	64.74%
長府第3	901	1,148	2,049	72	109	181	14	22	36	412	536	948	498	667	1,165	55.27%	58.10%	56.86%
長府第4	1,385	1,765	3,150	160	246	406	35	64	99	669	792	1,461	864	1,102	1,966	62.38%	62.44%	62.41%
長府第5	402	500	902	50	92	142	3	5	8	179	192	371	232	289	521	57.71%	57.80%	57.76%
長府第6	1,726	1,933	3,659	112	141	253	18	19	37	891	1,019	1,910	1,021	1,179	2,200	59.15%	60.99%	60.13%
長府第7	1,962	2,229	4,191	167	258	425	11	23	34	922	1,039	1,961	1,100	1,320	2,420	56.07%	59.22%	57.74%
長府第8	594	711	1,305	74	111	185	7	8	15	299	347	646	380	466	846	63.97%	65.54%	64.83%
長府第9	1,251	1,448	2,699	112	149	261	25	40	65	545	611	1,156	682	800	1,482	54.52%	55.25%	54.91%
王司第1	586	682	1,268	34	43	77	9	27	36	301	358	659	344	428	772	58.70%	62.76%	60.88%
王司第2	752	878	1,630	59	76	135	5	11	16	379	448	827	443	535	978	58.91%	60.93%	60.00%
王司第3	1,465	1,691	3,156	154	214	368	12	12	24	682	784	1,466	848	1,010	1,858	57.88%	59.73%	58.87%
清 末	2,377	2,667	5,044	251	330	581	22	19	41	1,078	1,182	2,260	1,351	1,531	2,882	56.84%	57.41%	57.14%
小 月	2,644	3,068	5,712	332	469	801	18	27	45	1,276	1,362	2,638	1,626	1,858	3,484	61.50%	60.56%	60.99%
王喜第1	814	947	1,761	80	83	163	8	27	35	423	454	877	511	564	1,075	62.78%	59.56%	61.04%
王喜第2	616	471	1,087	106	37	143	40	9	49	307	261	568	453	307	760	73.54%	65.18%	69.92%

区 分	当 日 有 権 者 数			期日前投票者数			不在者投票者数			投票所投票者数			投票者数計			投票率		
	男	女	計	男	女	計	男	女	計	男	女	計	男	女	計	男	女	計
吉 田	650	723	1,373	61	76	137	6	10	16	344	373	717	411	459	870	63.23%	63.49%	63.36%
勝山第1	2,242	2,469	4,711	207	264	471	20	17	37	935	1,068	2,003	1,162	1,349	2,511	51.83%	54.64%	53.30%
勝山第2	226	276	502	23	36	59	9	10	19	118	122	240	150	168	318	66.37%	60.87%	63.35%
勝山第3	2,227	2,494	4,721	271	364	635	28	39	67	961	1,002	1,963	1,260	1,405	2,665	56.58%	56.34%	56.45%
勝山第4	1,284	1,474	2,758	110	152	262	20	35	55	591	671	1,262	721	858	1,579	56.15%	58.21%	57.25%
勝山第5	1,467	1,683	3,150	149	172	321	3	9	12	711	795	1,506	863	976	1,839	58.83%	57.99%	58.38%
勝山第6	2,298	2,397	4,695	224	249	473	8	14	22	946	1,010	1,956	1,178	1,273	2,451	51.26%	53.11%	52.20%
内日第1	242	293	535	29	29	58	3	1	4	129	147	276	161	177	338	66.53%	60.41%	63.18%
内日第2	289	358	647	32	47	79	3	2	5	150	178	328	185	227	412	64.01%	63.41%	63.68%
川中第1	2,601	3,076	5,677	209	288	497	23	16	39	1,358	1,488	2,846	1,590	1,792	3,382	61.13%	58.26%	59.57%
川中第2	1,988	2,298	4,286	218	282	500	15	13	28	849	987	1,836	1,082	1,282	2,364	54.43%	55.79%	55.16%
川中第3	1,018	1,184	2,202	95	141	236	6	9	15	485	503	988	586	653	1,239	57.56%	55.15%	56.27%
川中第4	1,412	1,673	3,085	96	137	233	9	16	25	626	712	1,338	731	865	1,596	51.77%	51.70%	51.73%
川中第5	1,439	1,804	3,243	73	105	178	11	17	28	608	742	1,350	692	864	1,556	48.09%	47.89%	47.98%
川中第6	2,330	2,605	4,935	188	231	419	13	21	34	1,022	1,132	2,154	1,223	1,384	2,607	52.49%	53.13%	52.83%
川中第7	1,334	1,533	2,867	98	146	244	6	10	16	657	721	1,378	761	877	1,638	57.05%	57.21%	57.13%
安岡第1	2,320	2,724	5,044	203	297	500	34	53	87	1,023	1,180	2,203	1,260	1,530	2,790	54.31%	56.17%	55.31%
安岡第2	2,093	2,475	4,568	206	272	478	15	22	37	938	1,093	2,031	1,159	1,387	2,546	55.38%	56.04%	55.74%
安岡第3	1,182	1,334	2,516	164	202	366	10	3	13	554	569	1,123	728	774	1,502	61.59%	58.02%	59.70%
吉見第1	1,413	1,581	2,994	144	165	309	8	12	20	729	799	1,528	881	976	1,857	62.35%	61.73%	62.02%
吉見第2	715	771	1,486	86	61	147	93	115	208	276	334	610	455	510	965	63.64%	66.15%	64.94%
吉 母	353	430	783	17	25	42	3	8	11	173	217	390	193	250	443	54.67%	58.14%	56.58%
蓋 井	44	45	89	5	3	8	1	1	2	27	30	57	33	34	67	75.00%	75.56%	75.28%
旧市計	88,367	105,147	193,514	8,679	12,325	21,004	976	1,404	2,380	40,348	46,626	86,974	50,003	60,355	110,358	56.59%	57.40%	57.03%
菊川第1	948	1,107	2,055	107	139	246	5	4	9	466	519	985	578	662	1,240	60.97%	59.80%	60.34%
菊川第2	574	650	1,224	78	90	168	4	6	10	317	349	666	399	445	844	69.51%	68.46%	68.95%

区 分	当 日 有 権 者 数			期日前投票者数			不在者投票者数			投票所投票者数			投票者数計			投票率		
	男	女	計	男	女	計	男	女	計	男	女	計	男	女	計	男	女	計
菊川第3	989	1,267	2,256	117	139	256	6	25	31	522	640	1,162	645	804	1,449	65.22%	63.46%	64.23%
菊川第4	534	616	1,150	69	66	135	7	8	15	280	339	619	356	413	769	66.67%	67.05%	66.87%
菊川計	3,045	3,640	6,685	371	434	805	22	43	65	1,585	1,847	3,432	1,978	2,324	4,302	64.96%	63.85%	64.35%
豊田第1	126	214	340	15	9	24	3	12	15	71	97	168	89	118	207	70.63%	55.14%	60.88%
豊田第2	71	75	146	7	9	16	2	1	3	51	51	102	60	61	121	84.51%	81.33%	82.88%
豊田第3	79	95	174	9	11	20	1	0	1	50	62	112	60	73	133	75.95%	76.84%	76.44%
豊田第4	37	50	87	5	4	9	0	0	0	25	34	59	30	38	68	81.08%	76.00%	78.16%
豊田第5	74	83	157	3	5	8	3	1	4	54	65	119	60	71	131	81.08%	85.54%	83.44%
豊田第6	223	233	456	21	31	52	1	4	5	125	124	249	147	159	306	65.92%	68.24%	67.11%
豊田第7	228	255	483	24	25	49	4	3	7	112	142	254	140	170	310	61.40%	66.67%	64.18%
豊田第8	829	922	1,751	99	135	234	8	10	18	430	488	918	537	633	1,170	64.78%	68.66%	66.82%
豊田第9	162	186	348	31	38	69	0	2	2	81	103	184	112	143	255	69.14%	76.88%	73.28%
豊田第10	199	213	412	20	20	40	2	0	2	105	115	220	127	135	262	63.82%	63.38%	63.59%
豊田第11	132	147	279	17	21	38	0	0	0	82	89	171	99	110	209	75.00%	74.83%	74.91%
豊田第12	217	272	489	18	29	47	2	4	6	120	134	254	140	167	307	64.52%	61.40%	62.78%
豊田計	2,377	2,745	5,122	269	337	606	26	37	63	1,306	1,504	2,810	1,601	1,878	3,479	67.35%	68.42%	67.92%
宇賀第1	116	176	292	24	35	59	2	3	5	54	85	139	80	123	203	68.97%	69.89%	69.52%
宇賀第2	44	44	88	5	4	9	1	0	1	33	34	67	39	38	77	88.64%	86.36%	87.50%
宇賀第3	443	601	1,044	54	70	124	9	13	22	238	342	580	301	425	726	67.95%	70.72%	69.54%
小串第1	373	487	860	47	73	120	1	3	4	149	191	340	197	267	464	52.82%	54.83%	53.95%
小串第2	583	713	1,296	40	65	105	4	7	11	301	402	703	345	474	819	59.18%	66.48%	63.19%
川棚第1	654	797	1,451	98	128	226	11	20	31	314	343	657	423	491	914	64.68%	61.61%	62.99%
川棚第2	271	324	595	35	52	87	2	6	8	124	140	264	161	198	359	59.41%	61.11%	60.34%
川棚第3	179	208	387	27	44	71	2	2	4	105	114	219	134	160	294	74.86%	76.92%	75.97%
川棚第4	359	420	779	38	52	90	3	5	8	182	221	403	223	278	501	62.12%	66.19%	64.31%
川棚第5	860	1,004	1,864	135	211	346	7	4	11	358	409	767	500	624	1,124	58.14%	62.15%	60.30%

区 分	当 日 有 権 者 数			期 日 前 投 票 者 数			不 在 者 投 票 者 数			投 票 所 投 票 者 数			投 票 者 数 計			投 票 率		
	男	女	計	男	女	計	男	女	計	男	女	計	男	女	計	男	女	計
川棚第6	338	406	744	45	61	106	2	5	7	138	173	311	185	239	424	54.73%	58.87%	56.99%
黒井第1	730	952	1,682	88	124	212	6	3	9	361	422	783	455	549	1,004	62.33%	57.67%	59.69%
黒井第2	190	193	383	27	39	66	5	4	9	78	73	151	110	116	226	57.89%	60.10%	59.01%
黒井第3	328	362	690	60	61	121	4	3	7	123	144	267	187	208	395	57.01%	57.46%	57.25%
黒井第4	803	923	1,726	76	95	171	3	7	10	462	490	952	541	592	1,133	67.37%	64.14%	65.64%
黒井第5	364	412	776	45	55	100	5	3	8	189	247	436	239	305	544	65.66%	74.03%	70.10%
室 津	581	696	1,277	76	104	180	5	2	7	317	393	710	398	499	897	68.50%	71.70%	70.24%
豊浦計	7,216	8,718	15,934	920	1,273	2,193	72	90	162	3,526	4,223	7,749	4,518	5,586	10,104	62.61%	64.07%	63.41%
田耕第1	375	476	851	82	96	178	9	9	18	174	209	383	265	314	579	70.67%	65.97%	68.04%
田耕第2	89	105	194	13	15	28	1	0	1	55	62	117	69	77	146	77.53%	73.33%	75.26%
滝部第1	816	1,040	1,856	143	177	320	16	21	37	382	473	855	541	671	1,212	66.30%	64.52%	65.30%
滝部第2	207	252	459	45	56	101	1	3	4	90	116	206	136	175	311	65.70%	69.44%	67.76%
神玉第1	343	430	773	22	37	59	4	5	9	165	223	388	191	265	456	55.69%	61.63%	58.99%
神玉第2	290	355	645	48	52	100	3	2	5	134	166	300	185	220	405	63.79%	61.97%	62.79%
神玉第3	210	245	455	19	20	39	0	2	2	118	152	270	137	174	311	65.24%	71.02%	68.35%
神田第1	153	186	339	18	28	46	2	1	3	86	88	174	106	117	223	69.28%	62.90%	65.78%
神田第2	241	290	531	18	35	53	2	3	5	151	159	310	171	197	368	70.95%	67.93%	69.30%
神田第3	229	296	525	25	31	56	1	4	5	117	160	277	143	195	338	62.45%	65.88%	64.38%
角島第1	163	173	336	6	15	21	1	0	1	107	110	217	114	125	239	69.94%	72.25%	71.13%
角島第2	186	213	399	6	9	15	3	2	5	124	146	270	133	157	290	71.51%	73.71%	72.68%
阿川第1	425	519	944	41	66	107	4	3	7	242	286	528	287	355	642	67.53%	68.40%	68.01%
阿川第2	125	147	272	11	24	35	2	3	5	64	76	140	77	103	180	61.60%	70.07%	66.18%
粟野第1	115	147	262	19	28	47	1	0	1	74	87	161	94	115	209	81.74%	78.23%	79.77%
粟野第2	295	338	633	26	33	59	5	4	9	187	223	410	218	260	478	73.90%	76.92%	75.51%
豊北計	4,262	5,212	9,474	542	722	1,264	55	62	117	2,270	2,736	5,006	2,867	3,520	6,387	67.27%	67.54%	67.42%
合計	105,267	125,462	230,729	10,781	15,091	25,872	1,151	1,636	2,787	49,035	56,936	105,971	60,967	73,663	134,630	57.92%	58.71%	58.35%

区 分	当 日 有 権 者 数			期 日 前 投 票 者 数			不 在 者 投 票 者 数			投 票 所 投 票 者 数			投 票 者 数 計			投 票 率		
	男	女	計	男	女	計	男	女	計	男	女	計	男	女	計	男	女	計
在外投票	76	93	169	0	0	0	18	8	26	0	0	0	18	8	26	23.68%	8.60%	15.38%
総 合 計	105,343	125,555	230,898	10,781	15,091	25,872	1,169	1,644	2,813	49,035	56,936	105,971	60,985	73,671	134,656	57.89%	58.68%	58.32%

② 比例代表

区 分	当 日 有 権 者 数			期 日 前 投 票 者 数			不 在 者 投 票 者 数			投 票 所 投 票 者 数			投 票 者 数 計			投 票 率		
	男	女	計	男	女	計	男	女	計	男	女	計	男	女	計	男	女	計
東部第1	1,052	1,330	2,382	163	297	460	11	12	23	428	461	889	602	770	1,372	57.22%	57.89%	57.60%
東部第2	1,444	1,959	3,403	236	403	639	13	26	39	624	770	1,394	873	1,199	2,072	60.46%	61.20%	60.89%
東部第3	931	1,261	2,192	106	203	309	14	19	33	402	539	941	522	761	1,283	56.07%	60.35%	58.53%
東部第4	999	1,303	2,302	143	201	344	7	17	24	499	603	1,102	649	821	1,470	64.96%	63.01%	63.86%
東部第5	1,329	1,881	3,210	242	447	689	10	21	31	512	587	1,099	764	1,055	1,819	57.49%	56.09%	56.67%
東部第6	1,180	1,248	2,428	108	112	220	6	5	11	547	578	1,125	661	695	1,356	56.02%	55.69%	55.85%
北部第1	737	894	1,631	61	83	144	3	7	10	341	413	754	405	503	908	54.95%	56.26%	55.67%
北部第2	815	1,042	1,857	93	155	248	13	10	23	333	433	766	439	598	1,037	53.87%	57.39%	55.84%
北部第3	1,345	1,788	3,133	126	229	355	12	14	26	653	801	1,454	791	1,044	1,835	58.81%	58.39%	58.57%
北部第4	902	1,067	1,969	95	123	218	9	12	21	442	521	963	546	656	1,202	60.53%	61.48%	61.05%
北部第5	1,929	2,445	4,374	154	183	337	24	20	44	875	1,133	2,008	1,053	1,336	2,389	54.59%	54.64%	54.62%
北部第6	1,946	2,447	4,393	156	212	368	41	102	143	860	954	1,814	1,057	1,268	2,325	54.32%	51.82%	52.93%
北部第7	1,477	1,747	3,224	139	199	338	14	17	31	630	762	1,392	783	978	1,761	53.01%	55.98%	54.62%
北部第8	1,275	1,666	2,941	79	134	213	21	40	61	611	803	1,414	711	977	1,688	55.76%	58.64%	57.40%
北部第9	1,221	1,455	2,676	115	155	270	8	9	17	525	630	1,155	648	794	1,442	53.07%	54.57%	53.89%
中部第1	925	1,271	2,196	135	193	328	11	17	28	364	512	876	510	722	1,232	55.14%	56.81%	56.10%
中部第2	782	999	1,781	115	195	310	6	19	25	261	354	615	382	568	950	48.85%	56.86%	53.34%
中部第3	749	969	1,718	50	100	150	13	12	25	323	414	737	386	526	912	51.54%	54.28%	53.08%
中部第4	845	1,042	1,887	63	94	157	12	11	23	361	442	803	436	547	983	51.60%	52.50%	52.09%

区 分	当 日 有 権 者 数			期 日 前 投 票 者 数			不 在 者 投 票 者 数			投 票 所 投 票 者 数			投 票 者 数 計			投 票 率		
	男	女	計	男	女	計	男	女	計	男	女	計	男	女	計	男	女	計
西部第1	1,138	1,514	2,652	71	127	198	12	24	36	524	689	1,213	607	840	1,447	53.34%	55.48%	54.56%
西部第2	1,124	1,212	2,336	119	172	291	21	22	43	362	430	792	502	624	1,126	44.66%	51.49%	48.20%
西部第3	1,695	2,191	3,886	130	220	350	22	22	44	734	958	1,692	886	1,200	2,086	52.27%	54.77%	53.68%
彦島第1	1,241	1,487	2,728	146	228	374	5	14	19	542	609	1,151	693	851	1,544	55.84%	57.23%	56.60%
彦島第2	983	1,203	2,186	101	172	273	7	24	31	420	445	865	528	641	1,169	53.71%	53.28%	53.48%
彦島第3	1,344	1,604	2,948	111	173	284	15	37	52	647	776	1,423	773	986	1,759	57.51%	61.47%	59.67%
彦島第4	1,044	1,301	2,345	104	173	277	6	11	17	489	593	1,082	599	777	1,376	57.38%	59.72%	58.68%
彦島第5	502	611	1,113	41	75	116	5	3	8	226	273	499	272	351	623	54.18%	57.45%	55.97%
彦島第6	1,428	1,695	3,123	133	186	319	11	14	25	634	735	1,369	778	935	1,713	54.48%	55.16%	54.85%
彦島第7	864	922	1,786	75	86	161	1	8	9	391	434	825	467	528	995	54.05%	57.27%	55.71%
彦島第8	992	1,223	2,215	93	143	236	6	8	14	452	507	959	551	658	1,209	55.54%	53.80%	54.58%
彦島第9	1,471	1,691	3,162	132	222	354	10	11	21	729	802	1,531	871	1,035	1,906	59.21%	61.21%	60.28%
彦島第10	1,109	1,348	2,457	79	129	208	6	13	19	573	666	1,239	658	808	1,466	59.33%	59.94%	59.67%
六 連	43	61	104	1	4	5	0	1	1	32	37	69	33	42	75	76.74%	68.85%	72.12%
長府第1	1,685	1,942	3,627	164	222	386	15	17	32	793	934	1,727	972	1,173	2,145	57.69%	60.40%	59.14%
長府第2	1,179	1,490	2,669	129	173	302	11	19	30	629	767	1,396	769	959	1,728	65.22%	64.36%	64.74%
長府第3	901	1,148	2,049	72	109	181	14	22	36	412	536	948	498	667	1,165	55.27%	58.10%	56.86%
長府第4	1,385	1,765	3,150	160	246	406	35	64	99	669	792	1,461	864	1,102	1,966	62.38%	62.44%	62.41%
長府第5	402	500	902	50	92	142	3	5	8	179	192	371	232	289	521	57.71%	57.80%	57.76%
長府第6	1,726	1,933	3,659	112	141	253	18	20	38	891	1,019	1,910	1,021	1,180	2,201	59.15%	61.05%	60.15%
長府第7	1,962	2,229	4,191	167	258	425	11	23	34	921	1,039	1,960	1,099	1,320	2,419	56.01%	59.22%	57.72%
長府第8	594	711	1,305	74	111	185	7	8	15	299	347	646	380	466	846	63.97%	65.54%	64.83%
長府第9	1,251	1,448	2,699	112	149	261	25	40	65	545	611	1,156	682	800	1,482	54.52%	55.25%	54.91%
王司第1	586	682	1,268	34	43	77	9	27	36	301	358	659	344	428	772	58.70%	62.76%	60.88%
王司第2	752	878	1,630	59	76	135	5	11	16	379	448	827	443	535	978	58.91%	60.93%	60.00%
王司第3	1,465	1,691	3,156	154	214	368	12	12	24	683	784	1,467	849	1,010	1,859	57.95%	59.73%	58.90%

区 分	当 日 有 権 者 数			期 日 前 投 票 者 数			不 在 者 投 票 者 数			投 票 所 投 票 者 数			投 票 者 数 計			投 票 率		
	男	女	計	男	女	計	男	女	計	男	女	計	男	女	計	男	女	計
清 末	2,377	2,667	5,044	251	330	581	22	20	42	1,078	1,182	2,260	1,351	1,532	2,883	56.84%	57.44%	57.16%
小 月	2,644	3,068	5,712	332	469	801	18	27	45	1,276	1,362	2,638	1,626	1,858	3,484	61.50%	60.56%	60.99%
王喜第1	814	947	1,761	80	83	163	8	27	35	423	454	877	511	564	1,075	62.78%	59.56%	61.04%
王喜第2	616	471	1,087	106	37	143	40	10	50	307	261	568	453	308	761	73.54%	65.39%	70.01%
吉 田	650	723	1,373	61	76	137	6	9	15	344	373	717	411	458	869	63.23%	63.35%	63.29%
勝山第1	2,242	2,469	4,711	207	264	471	20	17	37	933	1,066	1,999	1,160	1,347	2,507	51.74%	54.56%	53.22%
勝山第2	226	276	502	23	36	59	9	10	19	118	122	240	150	168	318	66.37%	60.87%	63.35%
勝山第3	2,227	2,494	4,721	271	364	635	28	39	67	961	1,000	1,961	1,260	1,403	2,663	56.58%	56.26%	56.41%
勝山第4	1,284	1,474	2,758	110	152	262	20	35	55	591	671	1,262	721	858	1,579	56.15%	58.21%	57.25%
勝山第5	1,467	1,683	3,150	149	172	321	3	9	12	712	795	1,507	864	976	1,840	58.90%	57.99%	58.41%
勝山第6	2,298	2,397	4,695	224	249	473	8	14	22	946	1,010	1,956	1,178	1,273	2,451	51.26%	53.11%	52.20%
内日第1	242	293	535	29	29	58	3	1	4	129	147	276	161	177	338	66.53%	60.41%	63.18%
内日第2	289	358	647	32	47	79	3	2	5	150	177	327	185	226	411	64.01%	63.13%	63.52%
川中第1	2,601	3,076	5,677	209	288	497	23	16	39	1,358	1,488	2,846	1,590	1,792	3,382	61.13%	58.26%	59.57%
川中第2	1,988	2,298	4,286	218	282	500	15	13	28	849	987	1,836	1,082	1,282	2,364	54.43%	55.79%	55.16%
川中第3	1,018	1,184	2,202	95	141	236	6	9	15	485	503	988	586	653	1,239	57.56%	55.15%	56.27%
川中第4	1,412	1,673	3,085	96	137	233	9	16	25	626	712	1,338	731	865	1,596	51.77%	51.70%	51.73%
川中第5	1,439	1,804	3,243	74	105	179	11	17	28	608	742	1,350	693	864	1,557	48.16%	47.89%	48.01%
川中第6	2,330	2,605	4,935	188	231	419	13	21	34	1,022	1,132	2,154	1,223	1,384	2,607	52.49%	53.13%	52.83%
川中第7	1,334	1,533	2,867	98	146	244	6	10	16	658	721	1,379	762	877	1,639	57.12%	57.21%	57.17%
安岡第1	2,320	2,724	5,044	203	297	500	34	53	87	1,023	1,180	2,203	1,260	1,530	2,790	54.31%	56.17%	55.31%
安岡第2	2,093	2,475	4,568	206	272	478	15	22	37	937	1,091	2,028	1,158	1,385	2,543	55.33%	55.96%	55.67%
安岡第3	1,182	1,334	2,516	164	202	366	10	3	13	554	569	1,123	728	774	1,502	61.59%	58.02%	59.70%
吉見第1	1,413	1,581	2,994	144	165	309	8	12	20	728	799	1,527	880	976	1,856	62.28%	61.73%	61.99%
吉見第2	715	771	1,486	86	61	147	93	115	208	276	334	610	455	510	965	63.64%	66.15%	64.94%
吉 母	353	430	783	17	25	42	3	8	11	173	217	390	193	250	443	54.67%	58.14%	56.58%

区 分	当 日 有 権 者 数			期日前投票者数			不在者投票者数			投票所投票者数			投票者数計			投票率		
	男	女	計	男	女	計	男	女	計	男	女	計	男	女	計	男	女	計
蓋 井	44	45	89	5	3	8	1	1	2	27	30	57	33	34	67	75.00%	75.56%	75.28%
旧市計	88,367	105,147	193,514	8,680	12,325	21,005	975	1,406	2,381	40,339	46,616	86,955	49,994	60,347	110,341	56.58%	57.39%	57.02%
菊川第1	948	1,107	2,055	107	139	246	5	4	9	466	519	985	578	662	1,240	60.97%	59.80%	60.34%
菊川第2	574	650	1,224	78	90	168	4	6	10	317	349	666	399	445	844	69.51%	68.46%	68.95%
菊川第3	989	1,267	2,256	117	139	256	6	25	31	522	640	1,162	645	804	1,449	65.22%	63.46%	64.23%
菊川第4	534	616	1,150	69	66	135	6	8	14	280	339	619	355	413	768	66.48%	67.05%	66.78%
菊川計	3,045	3,640	6,685	371	434	805	21	43	64	1,585	1,847	3,432	1,977	2,324	4,301	64.93%	63.85%	64.34%
豊田第1	126	214	340	15	9	24	3	12	15	71	97	168	89	118	207	70.63%	55.14%	60.88%
豊田第2	71	75	146	7	9	16	2	1	3	51	51	102	60	61	121	84.51%	81.33%	82.88%
豊田第3	79	95	174	9	11	20	1	0	1	50	62	112	60	73	133	75.95%	76.84%	76.44%
豊田第4	37	50	87	5	4	9	0	0	0	25	34	59	30	38	68	81.08%	76.00%	78.16%
豊田第5	74	83	157	3	5	8	3	1	4	54	65	119	60	71	131	81.08%	85.54%	83.44%
豊田第6	223	233	456	21	31	52	1	4	5	125	124	249	147	159	306	65.92%	68.24%	67.11%
豊田第7	228	255	483	24	25	49	4	3	7	111	142	253	139	170	309	60.96%	66.67%	63.98%
豊田第8	829	922	1,751	99	135	234	8	10	18	429	488	917	536	633	1,169	64.66%	68.66%	66.76%
豊田第9	162	186	348	31	38	69	0	2	2	81	103	184	112	143	255	69.14%	76.88%	73.28%
豊田第10	199	213	412	20	20	40	2	0	2	105	115	220	127	135	262	63.82%	63.38%	63.59%
豊田第11	132	147	279	17	21	38	0	0	0	82	89	171	99	110	209	75.00%	74.83%	74.91%
豊田第12	217	272	489	18	29	47	2	4	6	120	134	254	140	167	307	64.52%	61.40%	62.78%
豊田計	2,377	2,745	5,122	269	337	606	26	37	63	1,304	1,504	2,808	1,599	1,878	3,477	67.27%	68.42%	67.88%
宇賀第1	116	176	292	24	35	59	2	3	5	54	85	139	80	123	203	68.97%	69.89%	69.52%
宇賀第2	44	44	88	5	4	9	1	0	1	33	34	67	39	38	77	88.64%	86.36%	87.50%
宇賀第3	443	601	1,044	54	70	124	9	13	22	238	342	580	301	425	726	67.95%	70.72%	69.54%
小串第1	373	487	860	47	73	120	1	3	4	149	191	340	197	267	464	52.82%	54.83%	53.95%
小串第2	583	713	1,296	40	65	105	4	7	11	301	402	703	345	474	819	59.18%	66.48%	63.19%
川棚第1	654	797	1,451	98	128	226	11	20	31	313	343	656	422	491	913	64.53%	61.61%	62.92%

区 分	当 日 有 権 者 数			期日前投票者数			不在者投票者数			投票所投票者数			投票者数計			投票率		
	男	女	計	男	女	計	男	女	計	男	女	計	男	女	計	男	女	計
川棚第2	271	324	595	35	52	87	2	6	8	124	140	264	161	198	359	59.41%	61.11%	60.34%
川棚第3	179	208	387	27	44	71	2	2	4	105	114	219	134	160	294	74.86%	76.92%	75.97%
川棚第4	359	420	779	38	52	90	3	5	8	181	221	402	222	278	500	61.84%	66.19%	64.18%
川棚第5	860	1,004	1,864	135	211	346	7	4	11	358	409	767	500	624	1,124	58.14%	62.15%	60.30%
川棚第6	338	406	744	45	61	106	2	5	7	138	173	311	185	239	424	54.73%	58.87%	56.99%
黒井第1	730	952	1,682	88	124	212	6	3	9	361	422	783	455	549	1,004	62.33%	57.67%	59.69%
黒井第2	190	193	383	27	39	66	5	4	9	78	73	151	110	116	226	57.89%	60.10%	59.01%
黒井第3	328	362	690	60	61	121	4	3	7	123	144	267	187	208	395	57.01%	57.46%	57.25%
黒井第4	803	923	1,726	76	95	171	3	7	10	462	490	952	541	592	1,133	67.37%	64.14%	65.64%
黒井第5	364	412	776	45	55	100	5	3	8	189	247	436	239	305	544	65.66%	74.03%	70.10%
室 津	581	696	1,277	76	104	180	5	2	7	317	393	710	398	499	897	68.50%	71.70%	70.24%
豊浦計	7,216	8,718	15,934	920	1,273	2,193	72	90	162	3,524	4,223	7,747	4,516	5,586	10,102	62.58%	64.07%	63.40%
田耕第1	375	476	851	82	96	178	9	9	18	174	209	383	265	314	579	70.67%	65.97%	68.04%
田耕第2	89	105	194	13	15	28	1	0	1	55	62	117	69	77	146	77.53%	73.33%	75.26%
滝部第1	816	1,040	1,856	143	177	320	16	21	37	382	473	855	541	671	1,212	66.30%	64.52%	65.30%
滝部第2	207	252	459	45	56	101	1	3	4	90	116	206	136	175	311	65.70%	69.44%	67.76%
神玉第1	343	430	773	22	37	59	4	5	9	165	223	388	191	265	456	55.69%	61.63%	58.99%
神玉第2	290	355	645	48	52	100	3	2	5	134	166	300	185	220	405	63.79%	61.97%	62.79%
神玉第3	210	245	455	19	20	39	0	1	1	118	152	270	137	173	310	65.24%	70.61%	68.13%
神田第1	153	186	339	18	28	46	2	1	3	86	88	174	106	117	223	69.28%	62.90%	65.78%
神田第2	241	290	531	18	35	53	2	3	5	151	159	310	171	197	368	70.95%	67.93%	69.30%
神田第3	229	296	525	25	31	56	1	4	5	117	160	277	143	195	338	62.45%	65.88%	64.38%
角島第1	163	173	336	6	15	21	1	0	1	107	110	217	114	125	239	69.94%	72.25%	71.13%
角島第2	186	213	399	6	9	15	3	2	5	124	146	270	133	157	290	71.51%	73.71%	72.68%
阿川第1	425	519	944	41	66	107	4	3	7	242	286	528	287	355	642	67.53%	68.40%	68.01%
阿川第2	125	147	272	11	24	35	2	3	5	64	76	140	77	103	180	61.60%	70.07%	66.18%

区 分	当 日 有 権 者 数			期 日 前 投 票 者 数			不 在 者 投 票 者 数			投 票 所 投 票 者 数			投 票 者 数 計			投 票 率		
	男	女	計	男	女	計	男	女	計	男	女	計	男	女	計	男	女	計
栗野第1	115	147	262	19	28	47	1	0	1	74	87	161	94	115	209	81.74%	78.23%	79.77%
栗野第2	295	338	633	26	33	59	5	4	9	187	223	410	218	260	478	73.90%	76.92%	75.51%
豊北計	4,262	5,212	9,474	542	722	1,264	55	61	116	2,270	2,736	5,006	2,867	3,519	6,386	67.27%	67.52%	67.41%
合計	105,267	125,462	230,729	10,782	15,091	25,873	1,149	1,637	2,786	49,022	56,926	105,948	60,953	73,654	134,607	57.90%	58.71%	58.34%
在外投票	76	93	169	0	0	0	20	8	28	0	0	0	20	8	28	26.32%	8.60%	16.57%
総合計	105,343	125,555	230,898	10,782	15,091	25,873	1,169	1,645	2,814	49,022	56,926	105,948	60,973	73,662	134,635	57.88%	58.67%	58.31%

③ 国民審査

区 分	当 日 有 権 者 数			期 日 前 投 票 者 数			不 在 者 投 票 者 数			投 票 所 投 票 者 数			投 票 者 数 計			投 票 率		
	男	女	計	男	女	計	男	女	計	男	女	計	男	女	計	男	女	計
東部第1	1,052	1,330	2,382	133	237	370	11	12	23	402	439	841	546	688	1,234	51.90%	51.73%	51.81%
東部第2	1,444	1,959	3,403	193	340	533	13	26	39	624	770	1,394	830	1,136	1,966	57.48%	57.99%	57.77%
東部第3	931	1,261	2,192	87	169	256	14	19	33	388	517	905	489	705	1,194	52.52%	55.91%	54.47%
東部第4	999	1,303	2,302	121	164	285	7	17	24	492	594	1,086	620	775	1,395	62.06%	59.48%	60.60%
東部第5	1,329	1,881	3,210	195	349	544	9	21	30	499	575	1,074	703	945	1,648	52.90%	50.24%	51.34%
東部第6	1,180	1,248	2,428	93	94	187	6	5	11	543	570	1,113	642	669	1,311	54.41%	53.61%	54.00%
北部第1	737	894	1,631	51	75	126	3	7	10	338	411	749	392	493	885	53.19%	55.15%	54.26%
北部第2	815	1,042	1,857	73	131	204	12	9	21	326	428	754	411	568	979	50.43%	54.51%	52.72%
北部第3	1,345	1,788	3,133	104	193	297	12	13	25	643	783	1,426	759	989	1,748	56.43%	55.31%	55.79%
北部第4	902	1,067	1,969	86	103	189	9	12	21	439	519	958	534	634	1,168	59.20%	59.42%	59.32%
北部第5	1,929	2,445	4,374	130	159	289	24	19	43	864	1,103	1,967	1,018	1,281	2,299	52.77%	52.39%	52.56%
北部第6	1,946	2,447	4,393	134	179	313	41	99	140	840	931	1,771	1,015	1,209	2,224	52.16%	49.41%	50.63%
北部第7	1,477	1,747	3,224	122	170	292	13	16	29	610	738	1,348	745	924	1,669	50.44%	52.89%	51.77%
北部第8	1,275	1,666	2,941	60	106	166	21	40	61	596	787	1,383	677	933	1,610	53.10%	56.00%	54.74%
北部第9	1,221	1,455	2,676	97	123	220	8	9	17	515	616	1,131	620	748	1,368	50.78%	51.41%	51.12%

区 分	当 日 有 権 者 数			期 日 前 投 票 者 数			不 在 者 投 票 者 数			投 票 所 投 票 者 数			投 票 者 数 計			投 票 率		
	男	女	計	男	女	計	男	女	計	男	女	計	男	女	計	男	女	計
中部第1	925	1,271	2,196	114	154	268	11	15	26	363	509	872	488	678	1,166	52.76%	53.34%	53.10%
中部第2	782	999	1,781	101	162	263	6	19	25	255	350	605	362	531	893	46.29%	53.15%	50.14%
中部第3	749	969	1,718	42	79	121	13	12	25	319	405	724	374	496	870	49.93%	51.19%	50.64%
中部第4	845	1,042	1,887	50	73	123	12	11	23	332	407	739	394	491	885	46.63%	47.12%	46.90%
西部第1	1,138	1,514	2,652	54	91	145	12	24	36	506	668	1,174	572	783	1,355	50.26%	51.72%	51.09%
西部第2	1,124	1,212	2,336	102	146	248	21	22	43	344	410	754	467	578	1,045	41.55%	47.69%	44.73%
西部第3	1,695	2,191	3,886	99	177	276	21	21	42	708	931	1,639	828	1,129	1,957	48.85%	51.53%	50.36%
彦島第1	1,241	1,487	2,728	140	215	355	4	14	18	530	604	1,134	674	833	1,507	54.31%	56.02%	55.24%
彦島第2	983	1,203	2,186	94	162	256	7	23	30	419	443	862	520	628	1,148	52.90%	52.20%	52.52%
彦島第3	1,344	1,604	2,948	101	164	265	15	37	52	637	769	1,406	753	970	1,723	56.03%	60.47%	58.45%
彦島第4	1,044	1,301	2,345	95	165	260	6	11	17	477	585	1,062	578	761	1,339	55.36%	58.49%	57.10%
彦島第5	502	611	1,113	41	71	112	5	3	8	223	267	490	269	341	610	53.59%	55.81%	54.81%
彦島第6	1,428	1,695	3,123	121	172	293	11	14	25	619	716	1,335	751	902	1,653	52.59%	53.22%	52.93%
彦島第7	864	922	1,786	72	83	155	1	8	9	368	395	763	441	486	927	51.04%	52.71%	51.90%
彦島第8	992	1,223	2,215	85	126	211	5	8	13	446	501	947	536	635	1,171	54.03%	51.92%	52.87%
彦島第9	1,471	1,691	3,162	126	215	341	10	11	21	710	775	1,485	846	1,001	1,847	57.51%	59.20%	58.41%
彦島第10	1,109	1,348	2,457	71	125	196	6	12	18	557	656	1,213	634	793	1,427	57.17%	58.83%	58.08%
六 連	43	61	104	1	4	5	0	1	1	32	37	69	33	42	75	76.74%	68.85%	72.12%
長府第1	1,685	1,942	3,627	156	211	367	15	17	32	775	899	1,674	946	1,127	2,073	56.14%	58.03%	57.15%
長府第2	1,179	1,490	2,669	119	167	286	11	19	30	603	737	1,340	733	923	1,656	62.17%	61.95%	62.05%
長府第3	901	1,148	2,049	67	105	172	14	19	33	398	519	917	479	643	1,122	53.16%	56.01%	54.76%
長府第4	1,385	1,765	3,150	154	241	395	35	64	99	658	780	1,438	847	1,085	1,932	61.16%	61.47%	61.33%
長府第5	402	500	902	45	77	122	3	5	8	172	188	360	220	270	490	54.73%	54.00%	54.32%
長府第6	1,726	1,933	3,659	102	134	236	18	18	36	872	982	1,854	992	1,134	2,126	57.47%	58.67%	58.10%
長府第7	1,962	2,229	4,191	156	239	395	11	22	33	888	1,009	1,897	1,055	1,270	2,325	53.77%	56.98%	55.48%
長府第8	594	711	1,305	70	103	173	7	8	15	295	339	634	372	450	822	62.63%	63.29%	62.99%

区 分	当 日 有 権 者 数			期 日 前 投 票 者 数			不 在 者 投 票 者 数			投 票 所 投 票 者 数			投 票 者 数 計			投 票 率		
	男	女	計	男	女	計	男	女	計	男	女	計	男	女	計	男	女	計
長府第9	1,251	1,448	2,699	108	139	247	25	40	65	533	603	1,136	666	782	1,448	53.24%	54.01%	53.65%
王司第1	586	682	1,268	34	43	77	9	27	36	288	341	629	331	411	742	56.48%	60.26%	58.52%
王司第2	752	878	1,630	56	76	132	5	11	16	369	438	807	430	525	955	57.18%	59.79%	58.59%
王司第3	1,465	1,691	3,156	146	208	354	12	12	24	668	775	1,443	826	995	1,821	56.38%	58.84%	57.70%
清 末	2,377	2,667	5,044	232	299	531	21	20	41	1,051	1,157	2,208	1,304	1,476	2,780	54.86%	55.34%	55.11%
小 月	2,644	3,068	5,712	314	446	760	18	26	44	1,250	1,331	2,581	1,582	1,803	3,385	59.83%	58.77%	59.26%
王喜第1	814	947	1,761	78	80	158	8	27	35	414	449	863	500	556	1,056	61.43%	58.71%	59.97%
王喜第2	616	471	1,087	98	35	133	39	9	48	307	259	566	444	303	747	72.08%	64.33%	68.72%
吉 田	650	723	1,373	58	75	133	6	9	15	335	365	700	399	449	848	61.38%	62.10%	61.76%
勝山第1	2,242	2,469	4,711	194	248	442	20	17	37	911	1,036	1,947	1,125	1,301	2,426	50.18%	52.69%	51.50%
勝山第2	226	276	502	22	33	55	9	10	19	117	122	239	148	165	313	65.49%	59.78%	62.35%
勝山第3	2,227	2,494	4,721	258	348	606	27	37	64	942	980	1,922	1,227	1,365	2,592	55.10%	54.73%	54.90%
勝山第4	1,284	1,474	2,758	104	137	241	20	35	55	581	662	1,243	705	834	1,539	54.91%	56.58%	55.80%
勝山第5	1,467	1,683	3,150	142	167	309	3	9	12	688	777	1,465	833	953	1,786	56.78%	56.63%	56.70%
勝山第6	2,298	2,397	4,695	206	229	435	7	13	20	934	990	1,924	1,147	1,232	2,379	49.91%	51.40%	50.67%
内日第1	242	293	535	28	29	57	3	1	4	127	142	269	158	172	330	65.29%	58.70%	61.68%
内日第2	289	358	647	31	47	78	3	2	5	147	172	319	181	221	402	62.63%	61.73%	62.13%
川中第1	2,601	3,076	5,677	199	282	481	23	16	39	1,330	1,458	2,788	1,552	1,756	3,308	59.67%	57.09%	58.27%
川中第2	1,988	2,298	4,286	207	271	478	15	12	27	836	974	1,810	1,058	1,257	2,315	53.22%	54.70%	54.01%
川中第3	1,018	1,184	2,202	89	138	227	6	9	15	475	492	967	570	639	1,209	55.99%	53.97%	54.90%
川中第4	1,412	1,673	3,085	91	121	212	9	16	25	613	691	1,304	713	828	1,541	50.50%	49.49%	49.95%
川中第5	1,439	1,804	3,243	66	85	151	11	17	28	604	740	1,344	681	842	1,523	47.32%	46.67%	46.96%
川中第6	2,330	2,605	4,935	159	206	365	13	21	34	1,012	1,114	2,126	1,184	1,341	2,525	50.82%	51.48%	51.17%
川中第7	1,334	1,533	2,867	93	140	233	6	10	16	643	705	1,348	742	855	1,597	55.62%	55.77%	55.70%
安岡第1	2,320	2,724	5,044	198	288	486	32	53	85	1,010	1,173	2,183	1,240	1,514	2,754	53.45%	55.58%	54.60%
安岡第2	2,093	2,475	4,568	187	259	446	15	22	37	917	1,068	1,985	1,119	1,349	2,468	53.46%	54.51%	54.03%

区 分	当 日 有 権 者 数			期日前投票者数			不在者投票者数			投票所投票者数			投票者数計			投票率		
	男	女	計	男	女	計	男	女	計	男	女	計	男	女	計	男	女	計
安岡第3	1,182	1,334	2,516	163	195	358	10	3	13	527	545	1,072	700	743	1,443	59.22%	55.70%	57.35%
吉見第1	1,413	1,581	2,994	138	157	295	8	12	20	704	764	1,468	850	933	1,783	60.16%	59.01%	59.55%
吉見第2	715	771	1,486	80	61	141	93	115	208	273	333	606	446	509	955	62.38%	66.02%	64.27%
吉 母	353	430	783	16	23	39	3	8	11	167	208	375	186	239	425	52.69%	55.58%	54.28%
蓋 井	44	45	89	5	3	8	1	1	2	26	30	56	32	34	66	72.73%	75.56%	74.16%
旧市計	88,367	105,147	193,514	7,857	11,121	18,978	963	1,382	2,345	39,424	45,556	84,980	48,244	58,059	106,303	54.60%	55.22%	54.93%
菊川第1	948	1,107	2,055	100	129	229	5	4	9	466	519	985	571	652	1,223	60.23%	58.90%	59.51%
菊川第2	574	650	1,224	73	88	161	4	6	10	317	349	666	394	443	837	68.64%	68.15%	68.38%
菊川第3	989	1,267	2,256	109	126	235	6	25	31	513	628	1,141	628	779	1,407	63.50%	61.48%	62.37%
菊川第4	534	616	1,150	65	62	127	7	8	15	278	337	615	350	407	757	65.54%	66.07%	65.83%
菊川計	3,045	3,640	6,685	347	405	752	22	43	65	1,574	1,833	3,407	1,943	2,281	4,224	63.81%	62.66%	63.19%
豊田第1	126	214	340	13	8	21	3	12	15	71	92	163	87	112	199	69.05%	52.34%	58.53%
豊田第2	71	75	146	6	9	15	2	1	3	48	50	98	56	60	116	78.87%	80.00%	79.45%
豊田第3	79	95	174	8	10	18	1	0	1	48	57	105	57	67	124	72.15%	70.53%	71.26%
豊田第4	37	50	87	5	4	9	0	0	0	25	34	59	30	38	68	81.08%	76.00%	78.16%
豊田第5	74	83	157	3	5	8	3	1	4	53	65	118	59	71	130	79.73%	85.54%	82.80%
豊田第6	223	233	456	21	31	52	1	4	5	122	123	245	144	158	302	64.57%	67.81%	66.23%
豊田第7	228	255	483	22	24	46	4	3	7	103	134	237	129	161	290	56.58%	63.14%	60.04%
豊田第8	829	922	1,751	92	124	216	7	10	17	416	481	897	515	615	1,130	62.12%	66.70%	64.53%
豊田第9	162	186	348	30	36	66	0	2	2	80	99	179	110	137	247	67.90%	73.66%	70.98%
豊田第10	199	213	412	18	20	38	2	0	2	98	106	204	118	126	244	59.30%	59.15%	59.22%
豊田第11	132	147	279	16	20	36	0	0	0	80	89	169	96	109	205	72.73%	74.15%	73.48%
豊田第12	217	272	489	17	24	41	2	4	6	113	129	242	132	157	289	60.83%	57.72%	59.10%
豊田計	2,377	2,745	5,122	251	315	566	25	37	62	1,257	1,459	2,716	1,533	1,811	3,344	64.49%	65.97%	65.29%
宇賀第1	116	176	292	21	31	52	2	3	5	53	82	135	76	116	192	65.52%	65.91%	65.75%
宇賀第2	44	44	88	4	4	8	1	0	1	33	34	67	38	38	76	86.36%	86.36%	86.36%

区 分	当 日 有 権 者 数			期 日 前 投 票 者 数			不 在 者 投 票 者 数			投 票 所 投 票 者 数			投 票 者 数 計			投 票 率		
	男	女	計	男	女	計	男	女	計	男	女	計	男	女	計	男	女	計
宇賀第3	443	601	1,044	47	62	109	9	13	22	237	334	571	293	409	702	66.14%	68.05%	67.24%
小串第1	373	487	860	44	69	113	1	3	4	148	191	339	193	263	456	51.74%	54.00%	53.02%
小串第2	583	713	1,296	36	60	96	4	7	11	298	399	697	338	466	804	57.98%	65.36%	62.04%
川棚第1	654	797	1,451	91	120	211	11	20	31	301	329	630	403	469	872	61.62%	58.85%	60.10%
川棚第2	271	324	595	33	44	77	2	6	8	119	137	256	154	187	341	56.83%	57.72%	57.31%
川棚第3	179	208	387	25	40	65	2	2	4	105	114	219	132	156	288	73.74%	75.00%	74.42%
川棚第4	359	420	779	36	45	81	3	4	7	176	218	394	215	267	482	59.89%	63.57%	61.87%
川棚第5	860	1,004	1,864	122	194	316	7	4	11	336	397	733	465	595	1,060	54.07%	59.26%	56.87%
川棚第6	338	406	744	41	58	99	2	5	7	135	172	307	178	235	413	52.66%	57.88%	55.51%
黒井第1	730	952	1,682	78	105	183	6	3	9	352	417	769	436	525	961	59.73%	55.15%	57.13%
黒井第2	190	193	383	22	35	57	5	4	9	78	73	151	105	112	217	55.26%	58.03%	56.66%
黒井第3	328	362	690	57	57	114	4	3	7	118	141	259	179	201	380	54.57%	55.52%	55.07%
黒井第4	803	923	1,726	70	85	155	3	7	10	441	472	913	514	564	1,078	64.01%	61.11%	62.46%
黒井第5	364	412	776	39	47	86	5	3	8	189	247	436	233	297	530	64.01%	72.09%	68.30%
室 津	581	696	1,277	71	90	161	5	2	7	315	392	707	391	484	875	67.30%	69.54%	68.52%
豊浦計	7,216	8,718	15,934	837	1,146	1,983	72	89	161	3,434	4,149	7,583	4,343	5,384	9,727	60.19%	61.76%	61.05%
田耕第1	375	476	851	74	93	167	9	9	18	167	202	369	250	304	554	66.67%	63.87%	65.10%
田耕第2	89	105	194	12	15	27	1	0	1	53	59	112	66	74	140	74.16%	70.48%	72.16%
滝部第1	816	1,040	1,856	136	169	305	16	21	37	370	457	827	522	647	1,169	63.97%	62.21%	62.98%
滝部第2	207	252	459	44	55	99	1	3	4	88	110	198	133	168	301	64.25%	66.67%	65.58%
神玉第1	343	430	773	19	33	52	4	5	9	164	223	387	187	261	448	54.52%	60.70%	57.96%
神玉第2	290	355	645	48	52	100	3	2	5	129	166	295	180	220	400	62.07%	61.97%	62.02%
神玉第3	210	245	455	19	19	38	0	1	1	115	147	262	134	167	301	63.81%	68.16%	66.15%
神田第1	153	186	339	16	27	43	2	1	3	86	88	174	104	116	220	67.97%	62.37%	64.90%
神田第2	241	290	531	17	34	51	2	3	5	149	156	305	168	193	361	69.71%	66.55%	67.98%
神田第3	229	296	525	23	29	52	1	4	5	115	158	273	139	191	330	60.70%	64.53%	62.86%

区 分	当 日 有 権 者 数			期 日 前 投 票 者 数			不 在 者 投 票 者 数			投 票 所 投 票 者 数			投 票 者 数 計			投 票 率		
	男	女	計	男	女	計	男	女	計	男	女	計	男	女	計	男	女	計
角島第1	163	173	336	6	14	20	1	0	1	107	110	217	114	124	238	69.94%	71.68%	70.83%
角島第2	186	213	399	6	9	15	3	2	5	124	146	270	133	157	290	71.51%	73.71%	72.68%
阿川第1	425	519	944	41	63	104	4	3	7	239	283	522	284	349	633	66.82%	67.24%	67.06%
阿川第2	125	147	272	11	22	33	2	3	5	64	75	139	77	100	177	61.60%	68.03%	65.07%
栗野第1	115	147	262	18	25	43	1	0	1	71	79	150	90	104	194	78.26%	70.75%	74.05%
栗野第2	295	338	633	24	29	53	5	4	9	177	214	391	206	247	453	69.83%	73.08%	71.56%
豊北計	4,262	5,212	9,474	514	688	1,202	55	61	116	2,218	2,673	4,891	2,787	3,422	6,209	65.39%	65.66%	65.54%
合計	105,267	125,462	230,729	9,806	13,675	23,481	1,137	1,612	2,749	47,907	55,670	103,577	58,850	70,957	129,807	55.91%	56.56%	56.26%

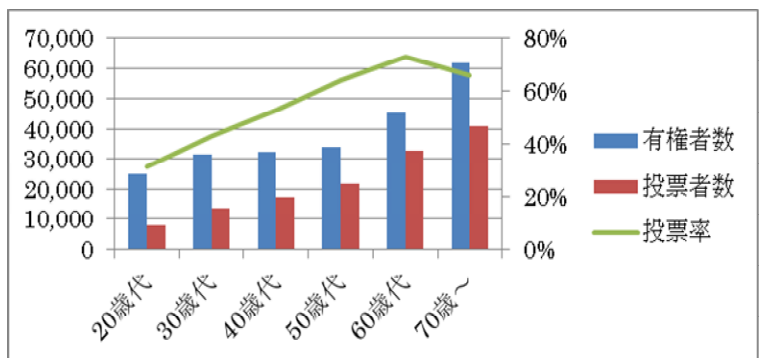
(2) 時間別投票者数 (小選挙区)

累計								時間別							
地区別		合計	旧下関	菊川	豊田	豊浦	豊北	地区別		合計	旧下関	菊川	豊田	豊浦	豊北
8時	男	3,233	2,422	106	125	300	280	8時	男	4,623	3,474	147	175	453	374
	女	2,195	1,570	66	95	240	224		女	4,127	2,883	157	144	464	479
	計	5,428	3,992	172	220	540	504		計	8,750	6,357	304	319	917	853
9時	男	7,856	5,896	253	300	753	654	9時	男	6,636	5,228	261	213	557	377
	女	6,322	4,453	223	239	704	703		女	7,319	5,570	296	287	704	462
	計	14,178	10,349	476	539	1,457	1,357		計	13,955	10,798	557	500	1,261	839
10時	男	14,492	11,124	514	513	1,310	1,031	10時	男	6,915	5,726	235	134	510	310
	女	13,641	10,023	519	526	1,408	1,165		女	8,448	6,921	293	159	643	432
	計	28,133	21,147	1,033	1,039	2,718	2,196		計	15,363	12,647	528	293	1,153	742
11時	男	21,407	16,850	749	647	1,820	1,341	11時	男	5,365	4,451	170	191	359	194
	女	22,089	16,944	812	685	2,051	1,597		女	6,804	5,640	193	250	456	265
	計	43,496	33,794	1,561	1,332	3,871	2,938		計	12,169	10,091	363	441	815	459
12時	男	26,772	21,301	919	838	2,179	1,535	12時	男	3,364	2,892	78	77	222	95
	女	28,893	22,584	1,005	935	2,507	1,862		女	4,101	3,540	90	70	268	133
	計	55,665	43,885	1,924	1,773	4,686	3,397		計	7,465	6,432	168	147	490	228
13時	男	30,136	24,193	997	915	2,401	1,630	13時	男	3,180	2,717	106	63	181	113
	女	32,994	26,124	1,095	1,005	2,775	1,995		女	3,990	3,402	124	83	255	126
	計	63,130	50,317	2,092	1,920	5,176	3,625		計	7,170	6,119	230	146	436	239
14時	男	33,316	26,910	1,103	978	2,582	1,743	14時	男	3,262	2,715	117	120	194	116
	女	36,984	29,526	1,219	1,088	3,030	2,121		女	4,238	3,586	136	100	264	152
	計	70,300	56,436	2,322	2,066	5,612	3,864		計	7,500	6,301	253	220	458	268
15時	男	36,578	29,625	1,220	1,098	2,776	1,859	15時	男	2,983	2,604	89	14	176	100
	女	41,222	33,112	1,355	1,188	3,294	2,273		女	4,024	3,458	110	96	239	121
	計	77,800	62,737	2,575	2,286	6,070	4,132		計	7,007	6,062	199	110	415	221
16時	男	39,561	32,229	1,309	1,112	2,952	1,959	16時	男	3,051	2,572	96	71	193	119
	女	45,246	36,570	1,465	1,284	3,533	2,394		女	3,988	3,386	138	80	253	131
	計	84,807	68,799	2,774	2,396	6,485	4,353		計	7,039	5,958	234	151	446	250
17時	男	42,612	34,801	1,405	1,183	3,145	2,078	17時	男	3,168	2,628	113	70	236	121
	女	49,234	39,956	1,603	1,364	3,786	2,525		女	3,989	3,341	149	93	263	143
	計	91,846	74,757	3,008	2,547	6,931	4,603		計	7,157	5,969	262	163	499	264
18時	男	45,780	37,429	1,518	1,253	3,381	2,199	18時	男	2,261	1,925	67	53	145	71
	女	53,223	43,297	1,752	1,457	4,049	2,668		女	2,556	2,172	95	47	174	68
	計	99,003	80,726	3,270	2,710	7,430	4,867		計	4,817	4,097	162	100	319	139
19時	男	48,041	39,354	1,585	1,306	3,526	2,270	19時	男	622	622				
	女	55,779	45,469	1,847	1,504	4,223	2,736		女	683	683				
	計	103,820	84,823	3,432	2,810	7,749	5,006		計	1,305	1,305				
19時30分	男	48,663	39,976					19時30分	男	372	372				
	女	56,462	46,152						女	474	474				
	計	105,125	86,128						計	846	846				
20時	男	49,035	40,348												
	女	56,936	46,626												
	計	105,971	86,974												

※繰上投票を実施している蓋井投票区についても各時間帯別の投票者数を計上。

(3) 年代別投票者数 (小選挙区) *在外除く

年代	有権者数	投票者数	投票率
20歳代	25,224	7,980	31.64%
30歳代	31,746	13,715	43.20%
40歳代	32,446	17,222	53.08%
50歳代	34,032	21,832	64.15%
60歳代	45,340	32,982	72.74%
70歳～	61,941	40,899	66.03%
合計	230,729	134,630	58.35%



(4) 期日前投票者数

①小選挙区

日付	本庁	総合支所				支所												計	累計	
		菊川	豊田	豊浦	豊北	彦島	長府	王司	清末	小月	王喜	吉田	勝山	内日	川中	安岡	吉見			
12/5	水	374																	374	374
12/6	木	416																	416	790
12/7	金	530																	530	1,320
12/8	土	568	57	32	146	48													851	2,171
12/9	日	819	60	38	137	68													1,122	3,293
12/10	月	793	78	50	243	145	358	317	90	76	113	44	19	337	14	254	242	71	3,244	6,537
12/11	火	920	79	70	294	178	412	405	105	79	156	37	18	352	20	306	210	87	3,728	10,265
12/12	水	1,002	83	59	286	146	460	379	78	92	131	48	23	404	29	270	186	89	3,765	14,030
12/13	木	1,047	95	87	232	182	490	401	140	100	169	49	20	436	21	341	311	65	4,186	18,216
12/14	金	1,063	147	116	387	220	510	439	108	116	186	61	49	477	41	349	259	121	4,649	22,865
12/15	土	1,908	275	146	435	243													3,007	25,872
計		9,440	874	598	2,160	1,230	2,230	1,941	521	463	755	239	129	2,006	125	1,520	1,208	433	25,872	25,872

②比例代表

日付	本庁	総合支所				支所												計	累計	
		菊川	豊田	豊浦	豊北	彦島	長府	王司	清末	小月	王喜	吉田	勝山	内日	川中	安岡	吉見			
12/5	水	374																	374	374
12/6	木	416																	416	790
12/7	金	530																	530	1,320
12/8	土	568	57	32	146	48													851	2,171
12/9	日	819	60	38	137	68													1,122	3,293
12/10	月	793	78	50	243	145	358	317	90	76	113	44	19	337	14	254	242	71	3,244	6,537
12/11	火	920	79	70	294	178	412	405	105	79	156	37	18	352	20	306	210	87	3,728	10,265
12/12	水	1,002	83	59	286	146	460	379	78	92	131	48	23	404	29	270	186	89	3,765	14,030
12/13	木	1,047	95	87	232	182	490	401	140	100	169	49	20	436	21	341	311	65	4,186	18,216
12/14	金	1,063	147	116	387	220	510	439	108	116	186	61	49	478	41	349	259	121	4,650	22,866
12/15	土	1,908	275	146	435	243													3,007	25,873
計		9,440	874	598	2,160	1,230	2,230	1,941	521	463	755	239	129	2,007	125	1,520	1,208	433	25,873	25,873

③国民審査

日付	本庁	総合支所				支所												計	累計	
		菊川	豊田	豊浦	豊北	彦島	長府	王司	清末	小月	王喜	吉田	勝山	内日	川中	安岡	吉見			
12/9	日	821	60	38	137	68													1,124	1,124
12/10	月	793	78	49	239	145	358	317	89	75	113	44	19	338	14	254	240	71	3,236	4,360
12/11	火	921	81	70	280	178	407	405	105	75	152	36	17	350	20	306	210	87	3,700	8,060
12/12	水	997	83	59	274	146	456	372	78	91	129	47	23	397	29	270	186	84	3,721	11,781
12/13	木	1,042	92	87	221	178	481	400	138	91	166	49	20	430	21	341	308	64	4,129	15,910
12/14	金	1,061	143	115	380	218	496	437	108	105	176	61	48	470	41	348	257	117	4,581	20,491
12/15	土	1,905	272	144	429	240													2,990	23,481
計		7,540	809	562	1,960	1,173	2,198	1,931	518	437	736	237	127	1,985	125	1,519	1,201	423	23,481	23,481

3 開票

(1) 開票所・開始日時

開票所	県立下関武道館
開票開始日時	12月16日午後9時30分から

(2) 開票管理者等

開票管理者	水岡 登喜雄
同職務代理者	清水 弘彦

(3) 開票状況

①小選挙区

候補者名	23:30	0:00	0:30
あべ 晋三	45,000	97,000	100,355
財満 慎太郎	5,000	16,600	17,454
ひがき 徳雄	5,000	12,400	12,806
得票計	55,000	126,000	130,615
開票率	40.84%	93.57%	100%

第4区総計	当落
118,696	当選
19,336	
13,815	
151,847	

有効投票数	無効投票数	投票総数	持ち帰り他	投票者総数	確定時間
130,615	4,040	134,655	1	134,656	0:30

②比例代表

候補者名	1:00
幸福実現党	594
日本共産党	7,613
民主党	13,996
自由民主党	56,216
みんなの党	7,792
日本維新の会	18,970
公明党	19,004
社会民主党	2,708
日本未来の党	4,546
得票計	131,439
開票率	100%

県計	中国選挙区計
2,892	14,383
33,527	174,648
90,845	570,764
290,758	1,210,400
37,975	209,627
105,114	622,226
95,182	493,800
13,235	68,653
29,738	141,360
699,266	3,505,861

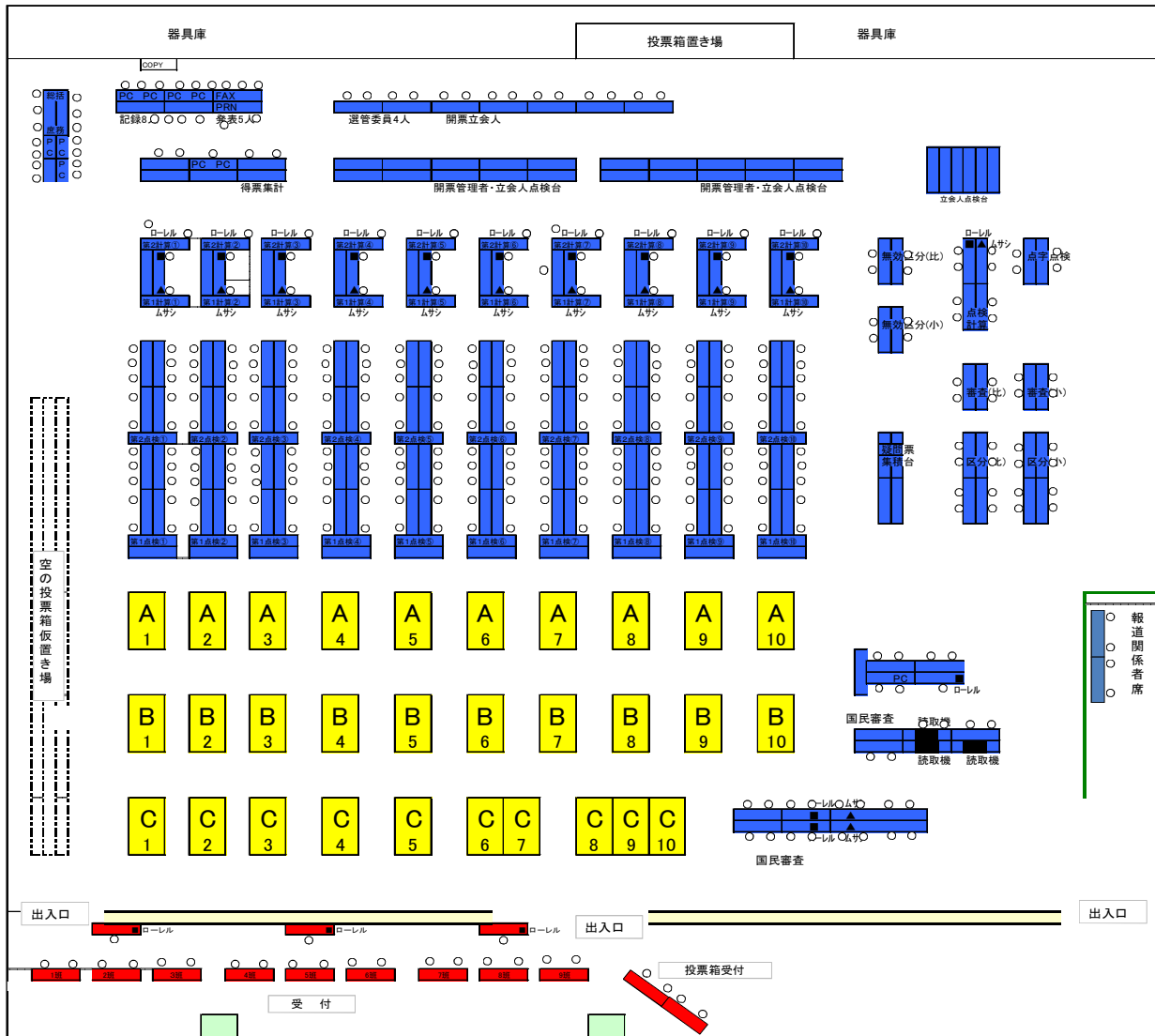
有効投票数	無効投票数	投票総数	持ち帰り他	投票者総数	確定時間
131,439	3,193	134,632	3	134,635	1:00

③国民審査

裁判官氏名	罷免を可とする	罷免を可としない	計
山浦 善樹	6,633	117,370	124,003
岡部 喜代子	7,154	116,849	124,003
須藤 正彦	6,446	117,557	124,003
横田 尤孝	6,493	117,510	124,003
大橋 正春	6,282	117,721	124,003
千葉 勝美	6,471	117,532	124,003
寺田 逸郎	6,271	117,732	124,003
白木 勇	6,380	117,623	124,003
大谷 剛彦	6,274	117,729	124,003
小貫 芳信	6,208	117,795	124,003

有効投票数	無効投票数	投票総数	持ち帰り他	投票者総数	確定時間
124,003	5,665	129,668	139	129,807	1:10

(4) 開票所レイアウト



4 啓発

実施内容	設置場所等
街頭啓発	ゆめシティ、Kプラザ [®] (菊川)、とよたショッピングセンターレール、マール豊浦、丸和滝部店、サンmart滝部店
広報車	

5 その他

(1) 気象概況

合計	降水量(mm)		気温(℃)			湿度(%)		風向・風速(m/s)				天気概況		
	最大		平均	最高	最低	平均	最小	最大風速		最大瞬間風速		昼 (06:00-18:00)	夜 (18:00-翌日 06:00)	
	1時間	10分間						風速	風向	風速	風向			
—	—	—	11.3	14	9.2	74	51	1.5	2.8	南東	5.1	東北東	晴時々曇	晴時々曇

出所) 気象庁ウェブサイト-下関地方気象台観測データ

(2) 関連ウェブサイト

山口県 第46回衆議院議員総選挙・第22回最高裁判所裁判官国民審査の投開票結果

<http://www.pref.yamaguchi.lg.jp/gyosei/senkyo/shugiin/h24top.htm>

総務省 平成24年12月16日執行 衆議院議員総選挙・最高裁判所裁判官国民審査結果調

http://www.soumu.go.jp/senkyo/senkyo_s/data/shugiin46/index.html