

## Ⅷ 第23回参議院議員通常選挙

### 1 概要

#### (1) 候補者・名簿届出政党等

##### ① 県選挙区

届出番号	届出の別	ふりがな 候補者氏名 (通称)	住所	生年月日 (年齢) 性別	党派	職業	新現 元の 別
1	本人	ふじい なおこ 藤井 直子 ふじい 直子	山口県周南市桜木一丁目 二番五-七〇二号	昭和27年5月4日 (61) 女	日本共産党	政党役員	新
2	本人	はやし よしまさ 林 芳正 林 よしまさ	山口県下関市貴船町四丁目 七番一号	昭和36年1月19日 (52) 男	自由民主党	参議院議員	現
3	本人	かわい みわこ 河井 美和子 かわい 美和子	山口県周南市西松原三丁目 一番二九号	昭和37年8月9日 (50) 女	幸福実現党	団体職員	新

##### ② 比例代表

届出番号	政党その他 政治団体の名称	本部の所在地	代表者の氏名	名簿登載者 数
1	みんなの党	東京都千代田区平河町2-6-1 平河町ビル9階	渡辺 喜美	15
2	民主党	東京都千代田区永田町1丁目11番1号 三宅坂ビル	海江田 万里	20
3	新党大地	東京都千代田区永田町2-9-6 十全ビル206号室	鈴木 宗男	9
4	社会民主党	東京都千代田区永田町2-4-3 永田町ビル7階	福島 瑞穂	4
5	生活の党	東京都千代田区永田町2丁目12番8号 永田町SRビル3階	小沢 一郎	6
6	みどりの風	東京都品川区上大崎3-3-9-717	谷岡 郁子	3
7	自由民主党	東京都千代田区永田町1丁目11番23号	安倍 晋三	29
8	日本共産党	東京都渋谷区千駄ヶ谷4丁目26番7号	志位 和夫	17
9	公明党	東京都新宿区南元町17番地	山口 那津男	17
10	緑の党 グリーンズジャパン	東京都杉並区高円寺南4-7-1 藤和シティコップ 春木屋ビル202	須黒 奈緒	9
11	日本維新の会	大阪市中央区島之内1-17-16 三栄長堀ビル2F	石原 慎太郎	30
12	幸福実現党	東京都港区赤坂2丁目10-8	矢内 筆勝	3

## 2 投票

### (1) 投票区別投票者数・投票率

#### ① 県選挙区

区 分	当日有権者数			期日前投票者数			不在者投票者数			投票所投票者数			投票者数計			投票率		
	男	女	計	男	女	計	男	女	計	男	女	計	男	女	計	男	女	計
東部第1	1,037	1,329	2,366	180	312	492	14	12	26	334	341	675	528	665	1,193	50.92%	50.04%	50.42%
東部第2	1,456	1,979	3,435	261	429	690	8	15	23	507	565	1,072	776	1,009	1,785	53.30%	50.99%	51.97%
東部第3	936	1,253	2,189	125	226	351	9	17	26	345	419	764	479	662	1,141	51.18%	52.83%	52.12%
東部第4	997	1,302	2,299	132	200	332	11	10	21	407	478	885	550	688	1,238	55.17%	52.84%	53.85%
東部第5	1,315	1,867	3,182	238	445	683	13	27	40	398	442	840	649	914	1,563	49.35%	48.96%	49.12%
東部第6	1,236	1,340	2,576	114	139	253	7	4	11	451	483	934	572	626	1,198	46.28%	46.72%	46.51%
北部第1	735	887	1,622	69	89	158	7	4	11	274	348	622	350	441	791	47.62%	49.72%	48.77%
北部第2	820	1,032	1,852	105	172	277	5	11	16	257	314	571	367	497	864	44.76%	48.16%	46.65%
北部第3	1,367	1,806	3,173	125	227	352	14	16	30	517	598	1,115	656	841	1,497	47.99%	46.57%	47.18%
北部第4	899	1,063	1,962	91	134	225	10	6	16	358	394	752	459	534	993	51.06%	50.24%	50.61%
北部第5	1,879	2,443	4,322	138	212	350	4	26	30	678	833	1,511	820	1,071	1,891	43.64%	43.84%	43.75%
北部第6	1,913	2,432	4,345	161	216	377	28	67	95	700	786	1,486	889	1,069	1,958	46.47%	43.96%	45.06%
北部第7	1,478	1,708	3,186	132	188	320	14	15	29	535	623	1,158	681	826	1,507	46.08%	48.36%	47.30%
北部第8	1,265	1,642	2,907	88	148	236	21	40	61	491	630	1,121	600	818	1,418	47.43%	49.82%	48.78%
北部第9	1,206	1,439	2,645	105	158	263	11	12	23	418	476	894	534	646	1,180	44.28%	44.89%	44.61%
中部第1	927	1,256	2,183	121	195	316	13	15	28	309	411	720	443	621	1,064	47.79%	49.44%	48.74%
中部第2	761	983	1,744	126	214	340	9	12	21	205	246	451	340	472	812	44.68%	48.02%	46.56%
中部第3	715	953	1,668	45	95	140	11	15	26	238	311	549	294	421	715	41.12%	44.18%	42.87%
中部第4	839	1,023	1,862	68	106	174	12	9	21	294	343	637	374	458	832	44.58%	44.77%	44.68%
西部第1	1,129	1,490	2,619	67	141	208	13	23	36	431	539	970	511	703	1,214	45.26%	47.18%	46.35%
西部第2	1,115	1,200	2,315	123	176	299	15	13	28	264	297	561	402	486	888	36.05%	40.50%	38.36%
西部第3	1,695	2,160	3,855	135	241	376	22	19	41	584	700	1,284	741	960	1,701	43.72%	44.44%	44.12%
彦島第1	1,212	1,449	2,661	126	218	344	4	15	19	453	478	931	583	711	1,294	48.10%	49.07%	48.63%
彦島第2	967	1,187	2,154	101	141	242	3	19	22	336	357	693	440	517	957	45.50%	43.56%	44.43%
彦島第3	1,317	1,594	2,911	95	163	258	14	27	41	517	620	1,137	626	810	1,436	47.53%	50.82%	49.33%
彦島第4	1,024	1,277	2,301	97	170	267	9	15	24	412	480	892	518	665	1,183	50.59%	52.08%	51.41%
彦島第5	492	609	1,101	43	71	114	7	4	11	172	213	385	222	288	510	45.12%	47.29%	46.32%
彦島第6	1,401	1,666	3,067	132	195	327	17	15	32	476	535	1,011	625	745	1,370	44.61%	44.72%	44.67%
彦島第7	866	912	1,778	76	103	179	8	7	15	303	336	639	387	446	833	44.69%	48.90%	46.85%

区 分	当 日 有 権 者 数			期 日 前 投 票 者 数			不 在 者 投 票 者 数			投 票 所 投 票 者 数			投 票 者 数 計			投 票 率		
	男	女	計	男	女	計	男	女	計	男	女	計	男	女	計	男	女	計
彦島第8	990	1,226	2,216	91	150	241	6	6	12	358	397	755	455	553	1,008	45.96%	45.11%	45.49%
彦島第9	1,469	1,689	3,158	124	203	327	4	7	11	589	636	1,225	717	846	1,563	48.81%	50.09%	49.49%
彦島第10	1,099	1,335	2,434	82	150	232	12	8	20	458	498	956	552	656	1,208	50.23%	49.14%	49.63%
六 連	44	62	106	4	2	6	0	1	1	31	38	69	35	41	76	79.55%	66.13%	71.70%
長府第1	1,714	1,963	3,677	155	229	384	8	20	28	662	732	1,394	825	981	1,806	48.13%	49.97%	49.12%
長府第2	1,187	1,470	2,657	133	186	319	11	23	34	490	569	1,059	634	778	1,412	53.41%	52.93%	53.14%
長府第3	893	1,139	2,032	60	122	182	10	15	25	358	441	799	428	578	1,006	47.93%	50.75%	49.51%
長府第4	1,385	1,766	3,151	166	286	452	26	63	89	536	609	1,145	728	958	1,686	52.56%	54.25%	53.51%
長府第5	407	494	901	59	85	144	1	5	6	120	144	264	180	234	414	44.23%	47.37%	45.95%
長府第6	1,727	1,924	3,651	129	163	292	13	16	29	678	754	1,432	820	933	1,753	47.48%	48.49%	48.01%
長府第7	1,960	2,230	4,190	190	245	435	15	18	33	728	810	1,538	933	1,073	2,006	47.60%	48.12%	47.88%
長府第8	599	720	1,319	76	126	202	6	11	17	269	283	552	351	420	771	58.60%	58.33%	58.45%
長府第9	1,258	1,437	2,695	114	157	271	19	39	58	429	447	876	562	643	1,205	44.67%	44.75%	44.71%
王司第1	587	684	1,271	50	65	115	11	26	37	247	278	525	308	369	677	52.47%	53.95%	53.27%
王司第2	748	882	1,630	52	78	130	5	6	11	304	350	654	361	434	795	48.26%	49.21%	48.77%
王司第3	1,469	1,692	3,161	149	185	334	10	11	21	540	608	1,148	699	804	1,503	47.58%	47.52%	47.55%
清 末	2,383	2,668	5,051	235	300	535	20	24	44	881	924	1,805	1,136	1,248	2,384	47.67%	46.78%	47.20%
小 月	2,632	3,026	5,658	282	406	688	19	24	43	1037	1062	2,099	1,338	1,492	2,830	50.84%	49.31%	50.02%
王喜第1	821	952	1,773	69	85	154	9	33	42	368	370	738	446	488	934	54.32%	51.26%	52.68%
王喜第2	618	479	1,097	100	47	147	39	7	46	223	203	426	362	257	619	58.58%	53.65%	56.43%
吉 田	639	714	1,353	62	82	144	1	6	7	277	271	548	340	359	699	53.21%	50.28%	51.66%
勝山第1	2,236	2,507	4,743	199	282	481	15	13	28	729	770	1,499	943	1,065	2,008	42.17%	42.48%	42.34%
勝山第2	220	278	498	21	23	44	9	8	17	95	96	191	125	127	252	56.82%	45.68%	50.60%
勝山第3	2,220	2,483	4,703	267	346	613	30	32	62	724	745	1,469	1,021	1,123	2,144	45.99%	45.23%	45.59%
勝山第4	1,287	1,488	2,775	102	130	232	20	36	56	471	493	964	593	659	1,252	46.08%	44.29%	45.12%
勝山第5	1,458	1,682	3,140	153	179	332	8	7	15	567	584	1,151	728	770	1,498	49.93%	45.78%	47.71%
勝山第6	2,324	2,424	4,748	203	234	437	12	15	27	730	717	1,447	945	966	1,911	40.66%	39.85%	40.25%
内日第1	239	289	528	26	25	51	3	3	6	103	123	226	132	151	283	55.23%	52.25%	53.60%
内日第2	286	357	643	29	36	65	2	2	4	122	139	261	153	177	330	53.50%	49.58%	51.32%
川中第1	2,612	3,087	5,699	219	263	482	12	18	30	1027	1148	2,175	1,258	1,429	2,687	48.16%	46.29%	47.15%
川中第2	1,952	2,261	4,213	201	264	465	13	6	19	661	764	1,425	875	1,034	1,909	44.83%	45.73%	45.31%
川中第3	1,001	1,195	2,196	86	138	224	9	6	15	361	386	747	456	530	986	45.55%	44.35%	44.90%

区 分	当 日 有 権 者 数			期 日 前 投 票 者 数			不 在 者 投 票 者 数			投 票 所 投 票 者 数			投 票 者 数 計			投 票 率		
	男	女	計	男	女	計	男	女	計	男	女	計	男	女	計	男	女	計
川中第4	1,403	1,663	3,066	103	134	237	9	11	20	480	549	1,029	592	694	1,286	42.20%	41.73%	41.94%
川中第5	1,440	1,804	3,244	79	126	205	9	14	23	492	607	1,099	580	747	1,327	40.28%	41.41%	40.91%
川中第6	2,286	2,613	4,899	161	211	372	9	17	26	810	853	1,663	980	1,081	2,061	42.87%	41.37%	42.07%
川中第7	1,339	1,551	2,890	96	146	242	5	11	16	549	571	1,120	650	728	1,378	48.54%	46.94%	47.68%
安岡第1	2,292	2,709	5,001	200	284	484	30	44	74	771	899	1,670	1,001	1,227	2,228	43.67%	45.29%	44.55%
安岡第2	2,087	2,497	4,584	191	269	460	18	19	37	704	811	1,515	913	1,099	2,012	43.75%	44.01%	43.89%
安岡第3	1,181	1,327	2,508	154	208	362	10	7	17	442	440	882	606	655	1,261	51.31%	49.36%	50.28%
吉見第1	1,418	1,580	2,998	156	170	326	14	11	25	566	618	1,184	736	799	1,535	51.90%	50.57%	51.20%
吉見第2	713	750	1,463	81	52	133	88	112	200	224	274	498	393	438	831	55.12%	58.40%	56.80%
吉 母	349	431	780	20	24	44	1	5	6	138	178	316	159	207	366	45.56%	48.03%	46.92%
蓋 井	44	43	87	1	0	1	1	1	2	35	36	71	37	37	74	84.09%	86.05%	85.06%
<b>旧市計</b>	<b>88,015</b>	<b>104,852</b>	<b>192,867</b>	<b>8,549</b>	<b>12,420</b>	<b>20,969</b>	<b>905</b>	<b>1,257</b>	<b>2,162</b>	<b>32,048</b>	<b>35,821</b>	<b>67,869</b>	<b>41,502</b>	<b>49,498</b>	<b>91,000</b>	<b>47.15%</b>	<b>47.21%</b>	<b>47.18%</b>
菊川第1	949	1,096	2,045	79	86	165	4	5	9	380	426	806	463	517	980	48.79%	47.17%	47.92%
菊川第2	572	640	1,212	68	76	144	4	5	9	241	278	519	313	359	672	54.72%	56.09%	55.45%
菊川第3	994	1,267	2,261	106	120	226	5	28	33	411	493	904	522	641	1,163	52.52%	50.59%	51.44%
菊川第4	528	605	1,133	70	72	142	5	4	9	218	271	489	293	347	640	55.49%	57.36%	56.49%
<b>菊川計</b>	<b>3,043</b>	<b>3,608</b>	<b>6,651</b>	<b>323</b>	<b>354</b>	<b>677</b>	<b>18</b>	<b>42</b>	<b>60</b>	<b>1,250</b>	<b>1,468</b>	<b>2,718</b>	<b>1,591</b>	<b>1,864</b>	<b>3,455</b>	<b>52.28%</b>	<b>51.66%</b>	<b>51.95%</b>
豊田第1	129	209	338	11	15	26	4	10	14	66	89	155	81	114	195	62.79%	54.55%	57.69%
豊田第2	67	74	141	7	10	17	1	0	1	44	43	87	52	53	105	77.61%	71.62%	74.47%
豊田第3	80	96	176	8	10	18	1	0	1	42	55	97	51	65	116	63.75%	67.71%	65.91%
豊田第4	35	48	83	4	1	5	0	0	0	22	33	55	26	34	60	74.29%	70.83%	72.29%
豊田第5	70	83	153	4	6	10	4	2	6	43	52	95	51	60	111	72.86%	72.29%	72.55%
豊田第6	218	229	447	22	24	46	3	3	6	101	106	207	126	133	259	57.80%	58.08%	57.94%
豊田第7	220	250	470	17	25	42	3	2	5	90	118	208	110	145	255	50.00%	58.00%	54.26%
豊田第8	808	911	1,719	101	132	233	11	9	20	340	403	743	452	544	996	55.94%	59.71%	57.94%
豊田第9	157	180	337	16	34	50	2	3	5	82	93	175	100	130	230	63.69%	72.22%	68.25%
豊田第10	200	206	406	16	17	33	3	1	4	90	85	175	109	103	212	54.50%	50.00%	52.22%
豊田第11	128	138	266	8	20	28	1	4	5	71	68	139	80	92	172	62.50%	66.67%	64.66%
豊田第12	217	280	497	24	35	59	9	19	28	86	102	188	119	156	275	54.84%	55.71%	55.33%
<b>豊田計</b>	<b>2,329</b>	<b>2,704</b>	<b>5,033</b>	<b>238</b>	<b>329</b>	<b>567</b>	<b>42</b>	<b>53</b>	<b>95</b>	<b>1,077</b>	<b>1,247</b>	<b>2,324</b>	<b>1,357</b>	<b>1,629</b>	<b>2,986</b>	<b>58.27%</b>	<b>60.24%</b>	<b>59.33%</b>
宇賀第1	114	171	285	20	29	49	1	3	4	46	71	117	67	103	170	58.77%	60.23%	59.65%
宇賀第2	45	42	87	3	3	6	0	0	0	31	29	60	34	32	66	75.56%	76.19%	75.86%

区 分	当日有権者数			期日前投票者数			不在者投票者数			投票所投票者数			投票者数計			投票率		
	男	女	計	男	女	計	男	女	計	男	女	計	男	女	計	男	女	計
宇賀第3	430	589	1,019	53	67	120	0	9	9	194	274	468	247	350	597	57.44%	59.42%	58.59%
小串第1	363	486	849	43	76	119	2	4	6	126	152	278	171	232	403	47.11%	47.74%	47.47%
小串第2	581	704	1,285	52	67	119	4	5	9	253	335	588	309	407	716	53.18%	57.81%	55.72%
川棚第1	653	785	1,438	86	121	207	10	20	30	257	289	546	353	430	783	54.06%	54.78%	54.45%
川棚第2	270	324	594	44	52	96	2	2	4	90	107	197	136	161	297	50.37%	49.69%	50.00%
川棚第3	178	205	383	24	38	62	1	0	1	94	99	193	119	137	256	66.85%	66.83%	66.84%
川棚第4	359	421	780	41	45	86	2	4	6	153	193	346	196	242	438	54.60%	57.48%	56.15%
川棚第5	858	1,007	1,865	131	187	318	3	10	13	291	308	599	425	505	930	49.53%	50.15%	49.87%
川棚第6	333	395	728	44	52	96	1	2	3	113	137	250	158	191	349	47.45%	48.35%	47.94%
黒井第1	727	953	1,680	87	116	203	4	5	9	286	347	633	377	468	845	51.86%	49.11%	50.30%
黒井第2	191	197	388	24	35	59	3	2	5	68	61	129	95	98	193	49.74%	49.75%	49.74%
黒井第3	327	357	684	64	57	121	3	2	5	88	104	192	155	163	318	47.40%	45.66%	46.49%
黒井第4	810	908	1,718	69	87	156	3	2	5	375	369	744	447	458	905	55.19%	50.44%	52.68%
黒井第5	364	411	775	49	53	102	1	4	5	156	190	346	206	247	453	56.59%	60.10%	58.45%
室 津	582	692	1,274	69	87	156	4	6	10	279	317	596	352	410	762	60.48%	59.25%	59.81%
<b>豊浦計</b>	<b>7,185</b>	<b>8,647</b>	<b>15,832</b>	<b>903</b>	<b>1,172</b>	<b>2,075</b>	<b>44</b>	<b>80</b>	<b>124</b>	<b>2,900</b>	<b>3,382</b>	<b>6,282</b>	<b>3,847</b>	<b>4,634</b>	<b>8,481</b>	<b>53.54%</b>	<b>53.59%</b>	<b>53.57%</b>
田耕第1	369	465	834	70	98	168	9	3	12	152	170	322	231	271	502	62.60%	58.28%	60.19%
田耕第2	87	104	191	9	16	25	0	2	2	48	55	103	57	73	130	65.52%	70.19%	68.06%
滝部第1	812	1,038	1,850	127	146	273	17	23	40	318	390	708	462	559	1,021	56.90%	53.85%	55.19%
滝部第2	196	245	441	36	52	88	0	0	0	67	101	168	103	153	256	52.55%	62.45%	58.05%
神玉第1	338	418	756	19	28	47	3	1	4	141	186	327	163	215	378	48.22%	51.44%	50.00%
神玉第2	287	355	642	46	59	105	0	1	1	106	119	225	152	179	331	52.96%	50.42%	51.56%
神玉第3	213	245	458	16	13	29	4	2	6	98	131	229	118	146	264	55.40%	59.59%	57.64%
神田第1	152	181	333	18	20	38	1	1	2	77	79	156	96	100	196	63.16%	55.25%	58.86%
神田第2	234	279	513	14	36	50	1	0	1	119	122	241	134	158	292	57.26%	56.63%	56.92%
神田第3	223	287	510	19	26	45	0	1	1	92	131	223	111	158	269	49.78%	55.05%	52.75%
角島第1	158	167	325	7	6	13	0	0	0	86	97	183	93	103	196	58.86%	61.68%	60.31%
角島第2	187	209	396	7	10	17	4	0	4	98	119	217	109	129	238	58.29%	61.72%	60.10%
阿川第1	413	502	915	32	52	84	4	3	7	192	213	405	228	268	496	55.21%	53.39%	54.21%
阿川第2	118	147	265	10	14	24	4	4	8	48	73	121	62	91	153	52.54%	61.90%	57.74%
栗野第1	108	146	254	20	23	43	1	1	2	61	71	132	82	95	177	75.93%	65.07%	69.69%
栗野第2	287	336	623	27	26	53	3	0	3	163	199	362	193	225	418	67.25%	66.96%	67.09%

区 分	当日有権者数			期日前投票者数			不在者投票者数			投票所投票者数			投票者数計			投票率		
	男	女	計	男	女	計	男	女	計	男	女	計	男	女	計	男	女	計
豊北計	4,182	5,124	9,306	477	625	1,102	51	42	93	1,866	2,256	4,122	2,394	2,923	5,317	57.25%	57.05%	57.14%
<b>合計</b>	<b>104,754</b>	<b>124,935</b>	<b>229,689</b>	<b>10,490</b>	<b>14,900</b>	<b>25,390</b>	<b>1,060</b>	<b>1,474</b>	<b>2,534</b>	<b>39,141</b>	<b>44,174</b>	<b>83,315</b>	<b>50,691</b>	<b>60,548</b>	<b>111,239</b>	<b>48.39%</b>	<b>48.46%</b>	<b>48.43%</b>
在外投票	79	99	178	1	1	2	19	10	29	1	2	3	21	13	34	26.58%	13.13%	19.10%
<b>総合計</b>	<b>104,833</b>	<b>125,034</b>	<b>229,867</b>	<b>10,491</b>	<b>14,901</b>	<b>25,392</b>	<b>1,079</b>	<b>1,484</b>	<b>2,563</b>	<b>39,142</b>	<b>44,176</b>	<b>83,318</b>	<b>50,712</b>	<b>60,561</b>	<b>111,273</b>	<b>48.37%</b>	<b>48.44%</b>	<b>48.41%</b>

## ② 比例代表

区 分	当日有権者数			期日前投票者数			不在者投票者数			投票所投票者数			投票者数計			投票率		
	男	女	計	男	女	計	男	女	計	男	女	計	男	女	計	男	女	計
東部第1	1,037	1,329	2,366	180	312	492	14	12	26	334	341	675	528	665	1,193	50.92%	50.04%	50.42%
東部第2	1,456	1,979	3,435	261	429	690	8	14	22	507	565	1,072	776	1,008	1,784	53.30%	50.93%	51.94%
東部第3	936	1,253	2,189	125	226	351	9	17	26	345	419	764	479	662	1,141	51.18%	52.83%	52.12%
東部第4	997	1,302	2,299	132	200	332	11	10	21	407	478	885	550	688	1,238	55.17%	52.84%	53.85%
東部第5	1,315	1,867	3,182	238	444	682	13	27	40	398	442	840	649	913	1,562	49.35%	48.90%	49.09%
東部第6	1,236	1,340	2,576	114	139	253	7	4	11	451	483	934	572	626	1,198	46.28%	46.72%	46.51%
北部第1	735	887	1,622	69	89	158	7	3	10	274	348	622	350	440	790	47.62%	49.61%	48.71%
北部第2	820	1,032	1,852	105	171	276	5	11	16	257	313	570	367	495	862	44.76%	47.97%	46.54%
北部第3	1,367	1,806	3,173	125	226	351	14	16	30	517	598	1,115	656	840	1,496	47.99%	46.51%	47.15%
北部第4	899	1,063	1,962	91	133	224	10	6	16	358	394	752	459	533	992	51.06%	50.14%	50.56%
北部第5	1,879	2,443	4,322	138	212	350	4	25	29	677	832	1,509	819	1,069	1,888	43.59%	43.76%	43.68%
北部第6	1,913	2,432	4,345	161	216	377	27	67	94	700	786	1,486	888	1,069	1,957	46.42%	43.96%	45.04%
北部第7	1,478	1,708	3,186	132	188	320	14	15	29	535	623	1,158	681	826	1,507	46.08%	48.36%	47.30%
北部第8	1,265	1,642	2,907	88	148	236	21	40	61	491	630	1,121	600	818	1,418	47.43%	49.82%	48.78%
北部第9	1,206	1,439	2,645	105	158	263	11	12	23	418	476	894	534	646	1,180	44.28%	44.89%	44.61%
中部第1	927	1,256	2,183	121	195	316	13	15	28	309	411	720	443	621	1,064	47.79%	49.44%	48.74%
中部第2	761	983	1,744	126	214	340	9	12	21	205	246	451	340	472	812	44.68%	48.02%	46.56%
中部第3	715	953	1,668	45	95	140	11	15	26	238	311	549	294	421	715	41.12%	44.18%	42.87%
中部第4	839	1,023	1,862	68	106	174	12	9	21	294	343	637	374	458	832	44.58%	44.77%	44.68%
西部第1	1,129	1,490	2,619	67	141	208	13	23	36	431	539	970	511	703	1,214	45.26%	47.18%	46.35%
西部第2	1,115	1,200	2,315	123	176	299	15	13	28	264	297	561	402	486	888	36.05%	40.50%	38.36%
西部第3	1,695	2,160	3,855	135	241	376	22	19	41	585	700	1,285	742	960	1,702	43.78%	44.44%	44.15%
彦島第1	1,212	1,449	2,661	126	218	344	4	15	19	454	478	932	584	711	1,295	48.18%	49.07%	48.67%

区 分	当日有権者数			期日前投票者数			不在者投票者数			投票所投票者数			投票者数計			投票率		
	男	女	計	男	女	計	男	女	計	男	女	計	男	女	計	男	女	計
彦島第2	967	1,187	2,154	101	141	242	3	19	22	336	357	693	440	517	957	45.50%	43.56%	44.43%
彦島第3	1,317	1,594	2,911	95	163	258	14	27	41	517	620	1,137	626	810	1,436	47.53%	50.82%	49.33%
彦島第4	1,024	1,277	2,301	97	170	267	9	15	24	412	480	892	518	665	1,183	50.59%	52.08%	51.41%
彦島第5	492	609	1,101	43	71	114	7	4	11	172	213	385	222	288	510	45.12%	47.29%	46.32%
彦島第6	1,401	1,666	3,067	132	194	326	17	15	32	474	535	1,009	623	744	1,367	44.47%	44.66%	44.57%
彦島第7	866	912	1,778	76	103	179	8	7	15	303	336	639	387	446	833	44.69%	48.90%	46.85%
彦島第8	990	1,226	2,216	91	150	241	6	6	12	358	397	755	455	553	1,008	45.96%	45.11%	45.49%
彦島第9	1,469	1,689	3,158	124	203	327	4	7	11	589	636	1,225	717	846	1,563	48.81%	50.09%	49.49%
彦島第10	1,099	1,335	2,434	82	150	232	12	8	20	458	498	956	552	656	1,208	50.23%	49.14%	49.63%
六 連	44	62	106	4	2	6	0	1	1	31	38	69	35	41	76	79.55%	66.13%	71.70%
長府第1	1,714	1,963	3,677	155	229	384	8	20	28	662	732	1,394	825	981	1,806	48.13%	49.97%	49.12%
長府第2	1,187	1,470	2,657	133	186	319	11	23	34	490	569	1,059	634	778	1,412	53.41%	52.93%	53.14%
長府第3	893	1,139	2,032	60	122	182	10	15	25	357	442	799	427	579	1,006	47.82%	50.83%	49.51%
長府第4	1,385	1,766	3,151	166	286	452	26	63	89	536	609	1,145	728	958	1,686	52.56%	54.25%	53.51%
長府第5	407	494	901	59	85	144	1	5	6	120	144	264	180	234	414	44.23%	47.37%	45.95%
長府第6	1,727	1,924	3,651	129	163	292	13	15	28	678	754	1,432	820	932	1,752	47.48%	48.44%	47.99%
長府第7	1,960	2,230	4,190	190	245	435	15	18	33	728	810	1,538	933	1,073	2,006	47.60%	48.12%	47.88%
長府第8	599	720	1,319	76	126	202	6	11	17	269	283	552	351	420	771	58.60%	58.33%	58.45%
長府第9	1,258	1,437	2,695	114	157	271	19	39	58	429	447	876	562	643	1,205	44.67%	44.75%	44.71%
王司第1	587	684	1,271	50	65	115	11	26	37	246	278	524	307	369	676	52.30%	53.95%	53.19%
王司第2	748	882	1,630	52	78	130	5	6	11	304	350	654	361	434	795	48.26%	49.21%	48.77%
王司第3	1,469	1,692	3,161	149	185	334	10	11	21	540	608	1,148	699	804	1,503	47.58%	47.52%	47.55%
清 末	2,383	2,668	5,051	235	300	535	20	24	44	881	924	1,805	1,136	1,248	2,384	47.67%	46.78%	47.20%
小 月	2,632	3,026	5,658	282	406	688	19	23	42	1037	1062	2,099	1,338	1,491	2,829	50.84%	49.27%	50.00%
王喜第1	821	952	1,773	69	85	154	8	33	41	368	370	738	445	488	933	54.20%	51.26%	52.62%
王喜第2	618	479	1,097	100	47	147	39	7	46	223	203	426	362	257	619	58.58%	53.65%	56.43%
吉 田	639	714	1,353	62	82	144	1	6	7	277	271	548	340	359	699	53.21%	50.28%	51.66%
勝山第1	2,236	2,507	4,743	199	282	481	15	13	28	729	771	1,500	943	1,066	2,009	42.17%	42.52%	42.36%
勝山第2	220	278	498	21	23	44	9	8	17	95	96	191	125	127	252	56.82%	45.68%	50.60%
勝山第3	2,220	2,483	4,703	267	346	613	30	32	62	724	745	1,469	1,021	1,123	2,144	45.99%	45.23%	45.59%
勝山第4	1,287	1,488	2,775	102	130	232	20	36	56	471	493	964	593	659	1,252	46.08%	44.29%	45.12%
勝山第5	1,458	1,682	3,140	153	179	332	8	7	15	567	584	1,151	728	770	1,498	49.93%	45.78%	47.71%



区 分	当日有権者数			期日前投票者数			不在者投票者数			投票所投票者数			投票者数計			投票率		
	男	女	計	男	女	計	男	女	計	男	女	計	男	女	計	男	女	計
勝山第6	2,324	2,424	4,748	203	234	437	12	15	27	730	717	1,447	945	966	1,911	40.66%	39.85%	40.25%
内日第1	239	289	528	26	25	51	3	3	6	103	123	226	132	151	283	55.23%	52.25%	53.60%
内日第2	286	357	643	29	36	65	2	2	4	122	139	261	153	177	330	53.50%	49.58%	51.32%
川中第1	2,612	3,087	5,699	219	263	482	12	20	32	1028	1148	2,176	1,259	1,431	2,690	48.20%	46.36%	47.20%
川中第2	1,952	2,261	4,213	201	264	465	13	5	18	660	764	1,424	874	1,033	1,907	44.77%	45.69%	45.26%
川中第3	1,001	1,195	2,196	86	138	224	9	6	15	361	386	747	456	530	986	45.55%	44.35%	44.90%
川中第4	1,403	1,663	3,066	103	134	237	9	11	20	480	549	1,029	592	694	1,286	42.20%	41.73%	41.94%
川中第5	1,440	1,804	3,244	80	126	206	9	13	22	492	607	1,099	581	746	1,327	40.35%	41.35%	40.91%
川中第6	2,286	2,613	4,899	161	211	372	9	17	26	810	853	1,663	980	1,081	2,061	42.87%	41.37%	42.07%
川中第7	1,339	1,551	2,890	96	146	242	5	11	16	549	571	1,120	650	728	1,378	48.54%	46.94%	47.68%
安岡第1	2,292	2,709	5,001	200	284	484	30	44	74	771	899	1,670	1,001	1,227	2,228	43.67%	45.29%	44.55%
安岡第2	2,087	2,497	4,584	191	269	460	18	19	37	704	811	1,515	913	1,099	2,012	43.75%	44.01%	43.89%
安岡第3	1,181	1,327	2,508	154	208	362	10	7	17	442	440	882	606	655	1,261	51.31%	49.36%	50.28%
吉見第1	1,418	1,580	2,998	156	170	326	14	11	25	566	618	1,184	736	799	1,535	51.90%	50.57%	51.20%
吉見第2	713	750	1,463	81	52	133	88	112	200	224	274	498	393	438	831	55.12%	58.40%	56.80%
吉 母	349	431	780	20	24	44	1	5	6	138	178	316	159	207	366	45.56%	48.03%	46.92%
蓋 井	44	43	87	1	0	1	1	1	2	35	36	71	37	37	74	84.09%	86.05%	85.06%
<b>旧市計</b>	<b>88,015</b>	<b>104,852</b>	<b>192,867</b>	<b>8,550</b>	<b>12,415</b>	<b>20,965</b>	<b>903</b>	<b>1,252</b>	<b>2,155</b>	<b>32,045</b>	<b>35,821</b>	<b>67,866</b>	<b>41,498</b>	<b>49,488</b>	<b>90,986</b>	<b>47.15%</b>	<b>47.20%</b>	<b>47.18%</b>
菊川第1	949	1,096	2,045	79	86	165	4	5	9	380	426	806	463	517	980	48.79%	47.17%	47.92%
菊川第2	572	640	1,212	68	76	144	4	5	9	241	278	519	313	359	672	54.72%	56.09%	55.45%
菊川第3	994	1,267	2,261	106	120	226	6	28	34	410	493	903	522	641	1,163	52.52%	50.59%	51.44%
菊川第4	528	605	1,133	70	72	142	5	4	9	218	271	489	293	347	640	55.49%	57.36%	56.49%
<b>菊川計</b>	<b>3,043</b>	<b>3,608</b>	<b>6,651</b>	<b>323</b>	<b>354</b>	<b>677</b>	<b>19</b>	<b>42</b>	<b>61</b>	<b>1,249</b>	<b>1,468</b>	<b>2,717</b>	<b>1,591</b>	<b>1,864</b>	<b>3,455</b>	<b>52.28%</b>	<b>51.66%</b>	<b>51.95%</b>
豊田第1	129	209	338	11	15	26	4	10	14	66	89	155	81	114	195	62.79%	54.55%	57.69%
豊田第2	67	74	141	7	10	17	1	0	1	44	43	87	52	53	105	77.61%	71.62%	74.47%
豊田第3	80	96	176	8	10	18	1	0	1	42	55	97	51	65	116	63.75%	67.71%	65.91%
豊田第4	35	48	83	4	1	5	0	0	0	22	33	55	26	34	60	74.29%	70.83%	72.29%
豊田第5	70	83	153	4	6	10	4	2	6	43	52	95	51	60	111	72.86%	72.29%	72.55%
豊田第6	218	229	447	22	24	46	3	3	6	101	106	207	126	133	259	57.80%	58.08%	57.94%
豊田第7	220	250	470	17	24	41	3	2	5	90	118	208	110	144	254	50.00%	57.60%	54.04%
豊田第8	808	911	1,719	101	132	233	11	9	20	340	402	742	452	543	995	55.94%	59.60%	57.88%
豊田第9	157	180	337	16	34	50	2	3	5	82	93	175	100	130	230	63.69%	72.22%	68.25%



区 分	当日有権者数			期日前投票者数			不在者投票者数			投票所投票者数			投票者数計			投票率		
	男	女	計	男	女	計	男	女	計	男	女	計	男	女	計	男	女	計
豊田第10	200	206	406	16	17	33	3	1	4	90	85	175	109	103	212	54.50%	50.00%	52.22%
豊田第11	128	138	266	8	20	28	1	4	5	71	68	139	80	92	172	62.50%	66.67%	64.66%
豊田第12	217	280	497	24	35	59	9	19	28	86	102	188	119	156	275	54.84%	55.71%	55.33%
<b>豊田計</b>	<b>2,329</b>	<b>2,704</b>	<b>5,033</b>	<b>238</b>	<b>328</b>	<b>566</b>	<b>42</b>	<b>53</b>	<b>95</b>	<b>1,077</b>	<b>1,246</b>	<b>2,323</b>	<b>1,357</b>	<b>1,627</b>	<b>2,984</b>	<b>58.27%</b>	<b>60.17%</b>	<b>59.29%</b>
宇賀第1	114	171	285	20	29	49	1	3	4	46	71	117	67	103	170	58.77%	60.23%	59.65%
宇賀第2	45	42	87	3	3	6	0	0	0	31	29	60	34	32	66	75.56%	76.19%	75.86%
宇賀第3	430	589	1,019	53	67	120	0	9	9	194	274	468	247	350	597	57.44%	59.42%	58.59%
小串第1	363	486	849	43	76	119	2	4	6	126	152	278	171	232	403	47.11%	47.74%	47.47%
小串第2	581	704	1,285	52	67	119	4	5	9	253	335	588	309	407	716	53.18%	57.81%	55.72%
川棚第1	653	785	1,438	86	121	207	10	20	30	257	289	546	353	430	783	54.06%	54.78%	54.45%
川棚第2	270	324	594	44	52	96	2	2	4	90	107	197	136	161	297	50.37%	49.69%	50.00%
川棚第3	178	205	383	24	38	62	1	0	1	94	99	193	119	137	256	66.85%	66.83%	66.84%
川棚第4	359	421	780	41	45	86	2	4	6	153	193	346	196	242	438	54.60%	57.48%	56.15%
川棚第5	858	1,007	1,865	131	187	318	3	10	13	291	308	599	425	505	930	49.53%	50.15%	49.87%
川棚第6	333	395	728	44	52	96	1	2	3	113	137	250	158	191	349	47.45%	48.35%	47.94%
黒井第1	727	953	1,680	87	116	203	4	5	9	286	347	633	377	468	845	51.86%	49.11%	50.30%
黒井第2	191	197	388	24	35	59	3	2	5	68	61	129	95	98	193	49.74%	49.75%	49.74%
黒井第3	327	357	684	64	57	121	3	2	5	88	104	192	155	163	318	47.40%	45.66%	46.49%
黒井第4	810	908	1,718	69	87	156	3	2	5	375	369	744	447	458	905	55.19%	50.44%	52.68%
黒井第5	364	411	775	49	53	102	1	4	5	156	190	346	206	247	453	56.59%	60.10%	58.45%
室 津	582	692	1,274	69	87	156	4	6	10	279	317	596	352	410	762	60.48%	59.25%	59.81%
<b>豊浦計</b>	<b>7,185</b>	<b>8,647</b>	<b>15,832</b>	<b>903</b>	<b>1,172</b>	<b>2,075</b>	<b>44</b>	<b>80</b>	<b>124</b>	<b>2,900</b>	<b>3,382</b>	<b>6,282</b>	<b>3,847</b>	<b>4,634</b>	<b>8,481</b>	<b>53.54%</b>	<b>53.59%</b>	<b>53.57%</b>
田耕第1	369	465	834	70	98	168	9	3	12	152	170	322	231	271	502	62.60%	58.28%	60.19%
田耕第2	87	104	191	9	16	25	0	2	2	48	55	103	57	73	130	65.52%	70.19%	68.06%
滝部第1	812	1,038	1,850	127	146	273	17	23	40	318	390	708	462	559	1,021	56.90%	53.85%	55.19%
滝部第2	196	245	441	36	52	88	0	0	0	67	101	168	103	153	256	52.55%	62.45%	58.05%
神玉第1	338	418	756	19	28	47	3	1	4	141	186	327	163	215	378	48.22%	51.44%	50.00%
神玉第2	287	355	642	46	59	105	0	1	1	106	119	225	152	179	331	52.96%	50.42%	51.56%
神玉第3	213	245	458	16	13	29	4	2	6	98	131	229	118	146	264	55.40%	59.59%	57.64%
神田第1	152	181	333	18	20	38	1	1	2	77	79	156	96	100	196	63.16%	55.25%	58.86%
神田第2	234	279	513	14	36	50	1	0	1	119	122	241	134	158	292	57.26%	56.63%	56.92%
神田第3	223	287	510	19	26	45	0	1	1	92	131	223	111	158	269	49.78%	55.05%	52.75%

区 分	当 日 有 権 者 数			期 日 前 投 票 者 数			不 在 者 投 票 者 数			投 票 所 投 票 者 数			投 票 者 数 計			投 票 率		
	男	女	計	男	女	計	男	女	計	男	女	計	男	女	計	男	女	計
角島第1	158	167	325	7	6	13	0	0	0	86	97	183	93	103	196	58.86%	61.68%	60.31%
角島第2	187	209	396	7	10	17	4	0	4	98	119	217	109	129	238	58.29%	61.72%	60.10%
阿川第1	413	502	915	32	52	84	4	3	7	192	213	405	228	268	496	55.21%	53.39%	54.21%
阿川第2	118	147	265	10	14	24	4	4	8	48	73	121	62	91	153	52.54%	61.90%	57.74%
粟野第1	108	146	254	20	23	43	1	1	2	61	71	132	82	95	177	75.93%	65.07%	69.69%
粟野第2	287	336	623	27	26	53	3	0	3	163	199	362	193	225	418	67.25%	66.96%	67.09%
豊北計	4,182	5,124	9,306	477	625	1,102	51	42	93	1,866	2,256	4,122	2,394	2,923	5,317	57.25%	57.05%	57.14%
合計	104,754	124,935	229,689	10,491	14,894	25,385	1,059	1,469	2,528	39,137	44,173	83,310	50,687	60,536	111,223	48.39%	48.45%	48.42%
在外投票	79	99	178	1	1	2	22	10	32	1	2	3	24	13	37	30.38%	13.13%	20.79%
総合計	104,833	125,034	229,867	10,492	14,895	25,387	1,081	1,479	2,560	39,138	44,175	83,313	50,711	60,549	111,260	48.37%	48.43%	48.40%

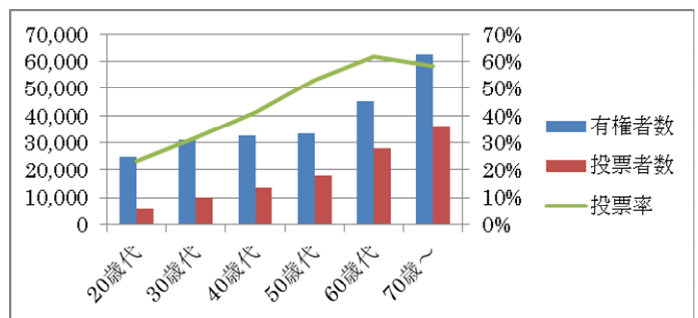
(2) 時間別投票者数 (県選挙区)

累計								時間別							
地区別	合計	旧下関	菊川	豊田	豊浦	豊北		地区別	合計	旧下関	菊川	豊田	豊浦	豊北	
8時	男	4,299	3,191	128	166	434	380	8時	男	4,875	3,845	155	149	396	330
	女	3,842	2,634	122	166	497	423		女	4,324	3,105	145	175	487	412
	計	8,141	5,825	250	332	931	803		計	9,199	6,950	300	324	883	742
9時	男	9,174	7,036	283	315	830	710	9時	男	4,391	3,399	183	137	409	263
	女	8,166	5,739	267	341	984	835		女	6,064	4,804	246	184	468	362
	計	17,340	12,775	550	656	1,814	1,545		計	10,455	8,203	429	321	877	625
10時	男	13,565	10,435	466	452	1,239	973	10時	男	4,760	3,970	136	102	324	228
	女	14,230	10,543	513	525	1,452	1,197		女	5,501	4,563	151	139	371	277
	計	27,795	20,978	979	977	2,691	2,170		計	10,261	8,533	287	241	695	505
11時	男	18,325	14,405	602	554	1,563	1,201	11時	男	3,247	2,712	105	74	213	143
	女	19,731	15,106	664	664	1,823	1,474		女	3,825	3,182	126	89	257	171
	計	38,056	29,511	1,266	1,218	3,386	2,675		計	7,072	5,894	231	163	470	314
12時	男	21,572	17,117	707	628	1,776	1,344	12時	男	2,026	1,753	49	34	131	59
	女	23,556	18,288	790	753	2,080	1,645		女	2,166	1,879	66	35	127	59
	計	45,128	35,405	1,497	1,381	3,856	2,989		計	4,192	3,632	115	69	258	118
13時	男	23,598	18,870	756	662	1,907	1,403	13時	男	2,056	1,711	68	62	142	73
	女	25,722	20,167	856	788	2,207	1,704		女	2,161	1,805	79	61	140	76
	計	49,320	39,037	1,612	1,450	4,114	3,107		計	4,217	3,516	147	123	282	149
14時	男	25,654	20,581	824	724	2,049	1,476	14時	男	1,759	1,422	78	67	143	49
	女	27,883	21,972	935	849	2,347	1,780		女	1,909	1,535	96	66	154	58
	計	53,537	42,553	1,759	1,573	4,396	3,256		計	3,668	2,957	174	133	297	107
15時	男	27,413	22,003	902	791	2,192	1,525	15時	男	2,086	1,734	66	61	151	74
	女	29,792	23,507	1,031	915	2,501	1,838		女	2,376	1,952	85	73	170	96
	計	57,205	45,510	1,933	1,706	4,693	3,363		計	4,462	3,686	151	134	321	170
16時	男	29,499	23,737	968	852	2,343	1,599	16時	男	2,292	1,907	90	62	169	64
	女	32,168	25,459	1,116	988	2,671	1,934		女	2,768	2,308	97	72	197	94
	計	61,667	49,196	2,084	1,840	5,014	3,533		計	5,060	4,215	187	134	366	158
17時	男	31,791	25,644	1,058	914	2,512	1,663	17時	男	2,885	2,397	96	83	199	110
	女	34,936	27,767	1,213	1,060	2,868	2,028		女	3,558	2,923	144	89	275	127
	計	66,727	53,411	2,271	1,974	5,380	3,691		計	6,443	5,320	240	172	474	237
18時	男	34,676	28,041	1,154	997	2,711	1,773	18時	男	2,883	2,425	96	80	189	93
	女	38,494	30,690	1,357	1,149	3,143	2,155		女	3,592	3,043	111	98	239	101
	計	73,170	58,731	2,511	2,146	5,854	3,928		計	6,475	5,468	207	178	428	194
19時	男	37,559	30,466	1,250	1,077	2,900	1,866	19時	男	970	970				
	女	42,086	33,733	1,468	1,247	3,382	2,256		女	1,250	1,250				
	計	79,645	64,199	2,718	2,324	6,282	4,122		計	2,220	2,220				
19時30分	男	38,529	31,436					19時30分	男	612	612				
	女	43,336	34,983						女	838	838				
	計	81,865	66,419						計	1,450	1,450				
20時	男	39,141	32,048					20時	男						
	女	44,174	35,821						女						
	計	83,315	67,869						計						

※線上投票を実施している蓋井投票区についても各時間帯別の投票者数を計上。

(3) 年代別投票者数 (県選挙区) \*在外除く

年代	有権者数	投票者数	投票率
20歳代	24,773	5,776	23.32%
30歳代	31,076	9,915	31.91%
40歳代	32,718	13,513	41.30%
50歳代	33,372	17,694	53.02%
60歳代	45,272	27,906	61.64%
70歳～	62,478	36,435	58.32%
合計	229,689	111,239	48.43%



(4) 期日前投票者数

① 県選挙区

日付	本庁	総合支所				支所													計	累計
		菊川	豊田	豊浦	豊北	彦島	長府	王司	清末	小月	王喜	吉田	勝山	内日	川中	安岡	吉見			
7/5	金	413																	413	413
7/6	土	326																	326	739
7/7	日	370																	370	1,109
7/8	月	590																	590	1,699
7/9	火	570																	570	2,269
7/10	水	597																	597	2,866
7/11	木	563																	563	3,429
7/12	金	525																	525	3,954
7/13	土	541	48	37	183	72													881	4,835
7/14	日	545	34	37	149	53													818	5,653
7/15	月	480	51	43	184	51	290	326	92	88	113	39	22	282	18	186	162	54	2,481	8,134
7/16	火	567	83	72	274	179	506	467	96	61	111	39	20	363	8	322	313	79	3,560	11,694
7/17	水	719	88	79	281	155	487	428	95	93	144	41	32	356	21	340	193	78	3,630	15,324
7/18	木	789	99	102	271	168	403	388	104	86	148	60	29	396	28	291	263	89	3,714	19,038
7/19	金	939	121	92	317	182	497	400	117	93	141	71	30	435	27	313	210	88	4,073	23,111
7/20	土	1,386	196	124	379	194													2,279	25,390
計		9,920	720	586	2,038	1,054	2,183	2,009	504	421	657	250	133	1,832	102	1,452	1,141	388	25,390	25,390

② 比例代表

日付	本庁	総合支所				支所													計	累計
		菊川	豊田	豊浦	豊北	彦島	長府	王司	清末	小月	王喜	吉田	勝山	内日	川中	安岡	吉見			
7/5	金	413																	413	413
7/6	土	326																	326	739
7/7	日	370																	370	1,109
7/8	月	590																	590	1,699
7/9	火	570																	570	2,269
7/10	水	596																	596	2,865
7/11	木	563																	563	3,428
7/12	金	523																	523	3,951
7/13	土	541	48	36	183	72													880	4,831
7/14	日	545	34	37	149	53													818	5,649
7/15	月	480	51	43	184	51	290	326	92	88	113	39	22	282	18	186	162	54	2,481	8,130
7/16	火	566	83	72	274	179	506	467	96	61	111	39	20	363	8	323	313	79	3,560	11,690
7/17	水	719	88	79	281	155	487	428	95	93	144	41	32	356	21	340	193	78	3,630	15,320
7/18	木	789	99	102	271	168	403	388	104	86	148	60	29	396	28	291	263	89	3,714	19,034
7/19	金	938	121	92	317	182	497	400	117	93	141	71	30	435	27	313	210	88	4,072	23,106
7/20	土	1,386	196	124	379	194													2,279	25,385
計		9,915	720	585	2,038	1,054	2,183	2,009	504	421	657	250	133	1,832	102	1,453	1,141	388	25,385	25,385

### 3 開票

#### (1) 開票所・開始日時

開票所	県立下関武道館
開票開始日時	7月21日午後9時15分から

#### (2) 開票管理者等

開票管理者	水岡 登喜雄
同職務代理者	中野 善朗

#### (3) 開票状況

##### ①山口県選挙区

候補者名	22:45	23:00	00:15	山口県総計	当落
ふじい 直子	13,000	17,000	17,933	95,480	
林 よしまさ	48,000	83,000	85,220	455,546	当選
かわい 美和子	2,500	3,800	4,014	22,986	
得票計	63,500	103,800	107,167	574,012	
開票率	57.07%	93.28%	100%		

有効投票数	無効投票数	投票総数	持ち帰り他	投票者総数	確定時間
107,167	4,105	111,272	1	111,273	00:15

##### ②比例代表

届出番号	1	政党等の名称	みんなの党			届出番号	2	政党等の名称	民主党				
下関市	得票総数		5,583.769			下関市	得票総数		10,720.677				
	政党等の得票総数		4,688				政党等の得票総数		6,483				
	名簿登載者の得票総数		895.769				名簿登載者の得票総数		4,237.677				
山口県	得票総数		27,535.668			山口県	得票総数		66,101.386				
	政党等の得票総数		24,009				政党等の得票総数		38,862				
	名簿登載者の得票総数		3,526.668				名簿登載者の得票総数		27,239.386				
全国	得票総数		4,755,160.805			全国	得票総数		7,134,215.038				
	政党等の得票総数		4,221,422				政党等の得票総数		4,827,158				
	名簿登載者の得票総数		533,738.805				名簿登載者の得票総数		2,307,057.038				
当選人数		4	男	4	女	0	当選人数		7	男	4	女	3
得票順位	当落	名簿登載者氏名	得票数			得票順位	当落	名簿登載者氏名	得票数				
			下関市	山口県	全国				下関市	山口県	全国		
1	当	川田 龍平	123	541	117,389	1	当	いそざき 哲史	198	1,974	271,553		
2	当	山口 かずゆき	541	1,856	75,000	2	当	浜野 よしふみ	528	3,500.345	235,917.899		
3	当	渡辺 みちたろう	32.377	128.886	50,253.413	3	当	あいはら くみこ	390	3,750	235,636		
4	当	井上 よしゆき	23.338	94.542	47,756.805	4	当	大島 くすお	1,000	5,538	191,167		
5		かわい 純一	9.464	53.474	39,425.249	5	当	神本 みえ子	77	345	176,290		
6		山本 こうじ	87.009	489.064	37,718.087	6	当	吉川 さおり	414	1,916.978	167,437.432		
7		いしい 竜馬	19.581	129.702	35,364.782	7	当	石上 としお	88	777.213	152,121.783		
8		本田 あきこ	20	90	32,330.469	8		かわい たかのり	153.535	2,932.515	138,830.531		
9		梅沢 しげお	10	30	23,035	9		石井 一	230.857	1,451.456	123,355.118		
10		菅原 なおとし	5	10	21,135	10		さだみつ 克之	232	1,308	120,782		
11		きくち ふみひろ	4	14	12,676	11		とどろき 利治	588	1,877	103,996		
12		平 智之	5	29	11,927	12		ツルネン マルティ	83	402	82,858		
13		富岡 ゆきお	1	11	11,305	13		かの 道彦	25	191	82,404		
14		こさい たろう	8	26	10,527	14		やなせ 進	31	215	53,940		
15		ふなびき こうこ	7	24	7,896	15		円 より子	70	371	49,008.634		
						16		いかりし 文彦	38	200	29,077		
						17		吉田 公一	60	322	27,890.809		
						18		奥村 てんぞう	8.888	47.247	27,284.303		
						19		ささき 隆博	6.397	42.632	24,329.529		
						20		たるい 良和	16	78	13,178		

届出番号	3	政党等の名称	新党大地			届出番号	4	政党等の名称	社会民主党		
下関市	得票総数		295 .921			下関市	得票総数		1,608		
	政党等の得票総数		211				政党等の得票総数		1,385		
	名簿登載者の得票総数		84 .921				名簿登載者の得票総数		223		
山口県	得票総数		1,485 .946			山口県	得票総数		8,583		
	政党等の得票総数		1,051				政党等の得票総数		7,255		
	名簿登載者の得票総数		434 .946				名簿登載者の得票総数		1,328		
全国	得票総数		523,146 .445			全国	得票総数		1,255,235		
	政党等の得票総数		398,848				政党等の得票総数		938,227		
	名簿登載者の得票総数		124,298 .445				名簿登載者の得票総数		317,008		
当選人数		0	男	0		当選人数		1	男	1	
			女	0					女	0	
得票順位	当落	名簿登載者氏名	得票数			得票順位	当落	名簿登載者氏名	得票数		
			下関市	山口県	全国				下関市	山口県	全国
1		鈴木 宗男	56 .918	295 .918	62,902 .333	1	当	又市 征治	69	656	156,155
2		松木 けんこう	13	58	38,721	2		山シロ 博治	103	467	112,641
3		内山 あきら	5	31	6,828 .266	3		矢野 あつ子	36	140	26,278
4		橋本 べん	1 .003	4 .028	3,643 .417	4		鴨 ももよ	15	65	21,934
5		町川 じゅんこ	2	7	3,313 .385						
6		はぎはら 仁	0	8	2,934						
7		ささ 節子	3	12	2,647 .044						
8		前川 ひかる	2	13	1,834						
9		田宮 かいち	2	6	1,475						

届出番号	5	政党等の名称	生活の党			届出番号	6	政党等の名称	みどりの風		
下関市	得票総数		1,045 .785			下関市	得票総数		478 .083		
	政党等の得票総数		792				政党等の得票総数		384 .25		
	名簿登載者の得票総数		253 .785				名簿登載者の得票総数		93 .833		
山口県	得票総数		4,898 .452			山口県	得票総数		2,354 .032		
	政党等の得票総数		3,890				政党等の得票総数		1,860 .721		
	名簿登載者の得票総数		1,008 .452				名簿登載者の得票総数		493 .311		
全国	得票総数		943,836 .577			全国	得票総数		430,742 .879		
	政党等の得票総数		723,987				政党等の得票総数		319,700 .769		
	名簿登載者の得票総数		219,849 .577				名簿登載者の得票総数		111,042 .11		
当選人数		0	男	0		当選人数		0	男	0	
			女	0					女	0	
得票順位	当落	名簿登載者氏名	得票数			得票順位	当落	名簿登載者氏名	得票数		
			下関市	山口県	全国				下関市	山口県	全国
1		山岡 けんじ	93 .837	325 .837	56,372 .62	1		谷岡 くにこ	48	243	51,367
2		みやけ 雪子	55 .948	234 .615	38,766 .89	2		山田 正彦	32 .833	178 .311	44,231 .11
3		広野 ただし	25	130	35,554	3		井戸川 かつたか	13	72	15,444
4		藤原 よしのぶ	9	37	34,568 .833						
5		東 祥三	35	130	33,146						
6		はた ともこ	35	151	21,441 .234						

届出番号	7	政党等の名称	自由民主党			届出番号	8	政党等の名称	日本共産党		
下関市	得票総数		49,755 .214			下関市	得票総数		9,568 .239		
	政党等の得票総数		38,306				政党等の得票総数		8,523		
	名簿登載者の得票総数		11,449 .214				名簿登載者の得票総数		1,045 .239		
山口県	得票総数		281,110 .612			山口県	得票総数		45,835 .138		
	政党等の得票総数		201,811				政党等の得票総数		41,332		
	名簿登載者の得票総数		79,299 .612				名簿登載者の得票総数		4,503 .138		
全国	得票総数		18,460,335 .204			全国	得票総数		5,154,055 .457		
	政党等の得票総数		14,080,143				政党等の得票総数		4,647,765 .693		
	名簿登載者の得票総数		4,380,192 .204				名簿登載者の得票総数		506,289 .764		
当選人数		18	男	13		当選人数		5	男	4	
			女	5					女	1	
得票順位	当落	名簿登載者氏名	得票数			得票順位	当落	名簿登載者氏名	得票数		
			下関市	山口県	全国				下関市	山口県	全国
1	当	つげ 芳文	1,424	8,795 .654	429,002 .906	1	当	小池 晃	93	476	134,325 .222
2	当	山田 としお	282 .166	3,687 .458	338,485 .641	2	当	山下 よしき	176	867	129,149
3	当	佐藤 まさひさ	492 .572	3,525 .545	326,541 .343	3	当	紙 智子	17	70	68,729 .911
4	当	石井 みどり	575 .391	3,360 .162	294,079 .739	4	当	井上 さとし	45 .661	161 .454	50,874 .765
5	当	橋本 聖子	598 .996	2,004 .969	279,953 .19	5	当	仁比 そうへい	527	2,018	39,768
6	当	羽生田 たかし	659	3,573	249,818	6		山本 陽子	98 .138	481 .331	36,580 .595
7	当	佐藤 のぶあき	261 .427	2,512 .443	215,506 .522	7		あさか 由香	8	56	8,429
8	当	赤池 まさあき	295	1,514	208,319 .53	8		木村 けんじ	14 .44	68 .881	6,595 .04
9	当	山東 昭子	419	2,490	205,779 .472	9		池内 さおり	6	37 .021	6,387 .512
10	当	えとう せいいち	932	3,604	204,404	10		村上 信夫	7	54	4,545 .057
11	当	石田 まさひろ	563	3,477	201,109	11		辻 源巳	12	63	4,231
12	当	ありむら 治子	399	2,564	191,342	12		大西 オサム	14	43	4,087
13	当	宮本 しゅうじ	103	1,076	178,480	13		こだか 洋	13	44 .001	3,359 .573
14	当	丸山 和也	339	1,372	153,303	14		ニシヒラ 守伸	4	19	2,875
15	当	北村 つねお	2,920	29,770	142,613	15		たけだ 良介	5	18	2,395
16	当	わたなべ 美樹	155 .622	827 .102	104,175 .628	16		江上 ひろゆき	4	14	2,144
17	当	木村 よしお	175 .865	1,057 .259	98,979 .184	17		井沢 孝典	1	12 .45	1,814 .089
18	当	太田 ふさえ	168	536	77,173						
19		わかさ 勝	114	505	76,829						
20		そのだ 修光	13	89	65,840						
21		大江 やすひろ	71	255	59,376						
22		佐々木 洋平	138 .602	779 .356	56,082 .962						
23		きむら りゅうじ	71 .573	424 .214	47,627 .116						
24		伊藤 ようすけ	88	389	37,423 .866						
25		金子 ぜんじろう	25	121	34,866						
26		塚原 光男	33	162	28,902 .911						
27		あぜもと しょうご	50	393	28,519						
28		佐竹 まさあき	41	207	27,582 .194						
29		米坂 ともあき	41	228	18,078						

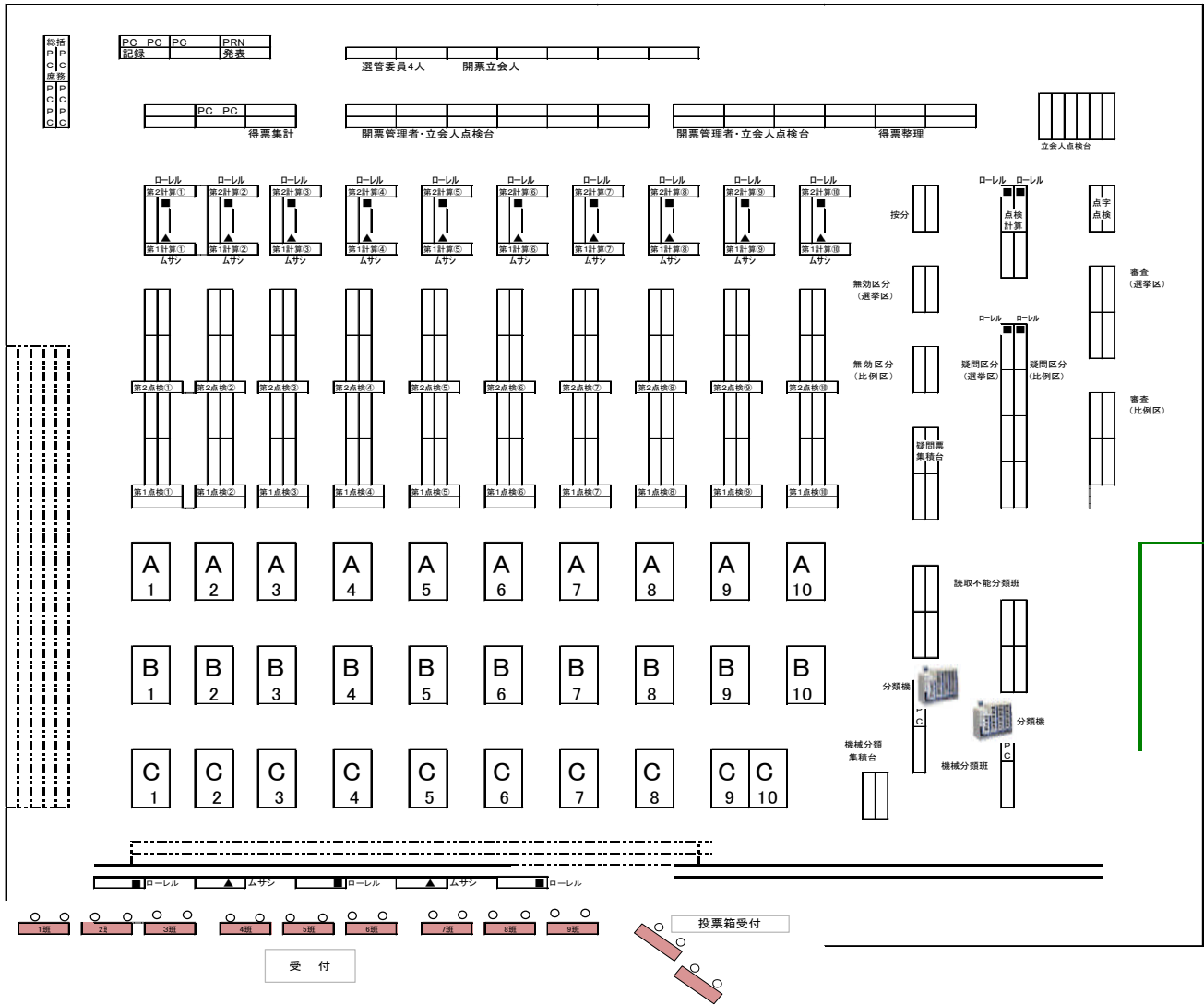


届出番号	9	政党等の名称	公明党			届出番号	10	政党等の名称	緑の党グリーンズジャパン		
下関市	得票総数		19,356 .931			下関市	得票総数		366 .298		
	政党等の得票総数		4,747				政党等の得票総数		217		
	名簿登載者の得票総数		14,609 .931				名簿登載者の得票総数		149 .298		
山口県	得票総数		95,525 .619			山口県	得票総数		2,680 .124		
	政党等の得票総数		26,623				政党等の得票総数		1,377		
	名簿登載者の得票総数		68,902 .619				名簿登載者の得票総数		1,303 .124		
全国	得票総数		7,568,082 .149			全国	得票総数		457,862,077 .077		
	政党等の得票総数		3,333,142				政党等の得票総数		242,460 .295		
	名簿登載者の得票総数		4,234,940 .149				名簿登載者の得票総数		215,401 .782		
当選人数		7	男	6		当選人数		0	男	0	
			女	1					女	0	
得票順位	当落	名簿登載者氏名	得票数			得票順位	当落	名簿登載者氏名	得票数		
			下関市	山口県	全国				下関市	山口県	全国
1	当	山本 かなえ	122 .445	643 .691	996,959 .69	1	三宅 洋平	121 .051	1,048 .382	176,970 .48	
2	当	平木 だいさく	40	191	770,682	2	すぐろ 奈緒	5	34	9,109	
3	当	かわの 義博	429	946	703,637	3	長谷川 ういこ	4	57	7,431	
4	当	山本 ひろし	13,920 .405	66,693 .847	592,815 .95	4	木田 せつこ	1	18	5,219 .945	
5	当	若松 かねしげ	51	224	577,951	5	大野 たくお	1	5	4,577	
6	当	魚住 ゆういちろう	22	86	540,817	6	木村 ゆういち	11 .247	30 .742	4,549 .357	
7	当	新妻 ひでき	4	26	26,044 .41	7	田口 まゆ	2	94	3,308	
8		川島 信雄	4	23	7,737 .94	8	しまぎき なおみ	4	11	2,223	
9		鈴木 充	5 .081	11 .081	4,695 .331	9	尾形 けいこ	0	5	2,014	
10		清水 定幸	2	13	2,626						
11		松葉 玲	0	3	2,332 .259						
12		宮地 広助	3	11	2,327						
13		雨宮 秀樹	2	4	1,831 .569						
14		鷲岡 秀明	1	9	1,682						
15		深澤 淳	1	5	1,119						
16		窪田 哲也	0	8	1,051						
17		四重田 雅俊	3	5	631						

届出番号	11	政党等の名称	日本維新の会			届出番号	12	政党等の名称	幸福実現党		
下関市	得票総数		8,165 .065			下関市	得票総数		607		
	政党等の得票総数		7,057				政党等の得票総数		525		
	名簿登載者の得票総数		1,108 .065				名簿登載者の得票総数		82		
山口県	得票総数		41,662 .7			山口県	得票総数		3,227 .55		
	政党等の得票総数		35,833				政党等の得票総数		2,747		
	名簿登載者の得票総数		5,829 .7				名簿登載者の得票総数		480 .55		
全国	得票総数		6,355,299 .503			全国	得票総数		191,643 .622		
	政党等の得票総数		5,191,563 .306				政党等の得票総数		153,296		
	名簿登載者の得票総数		1,163,736 .197				名簿登載者の得票総数		38,347 .622		
当選人数		6	男	5		当選人数		0	男	0	
			女	1					女	0	
得票順位	当落	名簿登載者氏名	得票数			得票順位	当落	名簿登載者氏名	得票数		
			下関市	山口県	全国				下関市	山口県	全国
1	当	アントニオ 猪木	456	2,492	356,605	1	やない 筆勝	39	240	17,010	
2	当	中山 恭子	347	1,534	306,341	2	トクマ	38	182	16,797	
3	当	ギマ 光男	9	111	40,484 .066	3	いざわ 一明	5	59	4,540 .622	
4	当	藤巻 健史	31	264	33,237						
5	当	中野 正志	2	14	32,926						
6	当	むろい 邦彦	62	294	32,107						
7		土田 ひろかず	6	45	28,616						
8		おくむら 慎太郎	1 .111	38 .75	27,954 .554						
9		桜井 よう子	15	99	27,757 .216						
10		石井 よしあき	30 .918	189 .911	25,986 .231						
11		浅田 ますみ	6	33	22,406						
12		うえの 公成	10	57	21,457						
13		石原 結實	21	87	19,097						
14		松村 よしやす	2	19	18,888						
15		山崎 たい	24	140	18,130 .935						
16		片岡 伸子	7	51	16,329						
17		川口 ひろし	8	44 .003	16,079 .702						
18		宮崎 ケンジ	4 .036	24 .036	15,464 .075						
19		くりはら 博久	4	16	14,274						
20		せと 健一郎	13	41	12,768						
21		矢口 けんいち	8	29	11,327						
22		富山 よしのぶ	2	20	10,186 .114						
23		石川 てるひさ	4	32	10,147						
24		伊賀 やすお	3	11	9,269 .133						
25		にへい ふみたか	3	47	7,637						
26		岩本 壮一郎	10	29	7,167						
27		遠藤 のぶひこ	1	12	7,061						
28		松本 こういち	5	18	6,122 .171						
29		竹内 栄一	10	22	4,991						
30		高田 きよこ	3	16	2,921						

有効投票数	無効投票数	投票総数	持ち帰り他	投票者総数	確定時間
107, 551	3, 694	111, 245	15	111, 260	1:45

#### (4) 開票所レイアウト



#### 4 啓発

実施内容	設置場所等
電光掲示板等	JR 下関駅前、市役所前太陽光インフォメーション、豊浦コミュニティ情報プラザ
街頭啓発	ゆめシティ、道の駅きくがわ、とよたショッピングセンターラピール、マレ豊浦、豊北総合支所近辺
広報車	

#### 5 その他

##### (1) 気象概況

降水量(mm)		気温(℃)			湿度(%)		風向・風速(m/s)				天気概況			
合計	最大	平均	最高	最低	平均	最小	平均風速	最大風速		最大瞬間風速	昼 (06:00-18:00)	夜 (18:00-翌日 06:00)		
	1時間							10分間	風速				風向	風速
-	-	-	29.1	32.6	26.8	73	55	2.2	5.9	北西	7.5	北北西	晴一時曇	晴

出所) 気象庁ウェブサイト-下関地方気象台観測データ

##### (2) 関連ウェブサイト

総務省 第23回参議院議員通常選挙 結果調

<http://www.soumu.go.jp/senkyo/23sansokuhou/index.html>

山口県 第23回参議院議員通常選挙の投開票結果

[http://www.pref.yamaguchi.jp/gyousei/senkyo/data/h25san\\_sokuhou.htm](http://www.pref.yamaguchi.jp/gyousei/senkyo/data/h25san_sokuhou.htm)