

Ⅵ 参議院山口県選挙区選出議員補欠選挙

1 概要

(1) 候補者

届出 番号	届出 の別	ふりがな 候補者氏名 (通称)	住所	生年月日 (年齢) 性別	党派	職業	新現 元の 別
1	本人	えじま きよし 江島 潔 江島 きよし	下関市棕野町一丁目 18番43-601号	昭和32年4月2日 (56) 男	自由民主党	自由民主党山口県 参議院選挙区 第一支部支部長	新
2	本人	ふじい なおこ 藤井 直子 ふじい 直子	周南市桜木1丁目 2番5-702号	昭和27年5月4日 (60) 女	日本共産党	政党役員	新
3	本人	かわい みわこ 河井 美和子 かわい 美和子	周南市西松原3丁目 1番29号中野方	昭和37年8月9日 (50) 女	幸福実現党	団体職員	新
4	本人	ひらおか ひでお 平岡 秀夫	岩国市楠町二丁目 11番41号	昭和29年1月14日 (59) 男	無所属	弁護士	新

2 投票

(1) 投票区別投票者数・投票率

区 分	当日有権者数			期日前投票者数			不在者投票者数			投票所投票者数			投票者数計			投票率		
	男	女	計	男	女	計	男	女	計	男	女	計	男	女	計	男	女	計
東部第1	1,047	1,328	2,375	116	189	305	6	10	16	248	268	516	370	467	837	35.34%	35.17%	35.24%
東部第2	1,442	1,968	3,410	176	289	465	13	17	30	375	477	852	564	783	1,347	39.11%	39.79%	39.50%
東部第3	934	1,255	2,189	73	150	223	9	11	20	248	310	558	330	471	801	35.33%	37.53%	36.59%
東部第4	1,007	1,297	2,304	107	154	261	13	12	25	282	363	645	402	529	931	39.92%	40.79%	40.41%
東部第5	1,317	1,872	3,189	153	298	451	6	14	20	300	341	641	459	653	1,112	34.85%	34.88%	34.87%
東部第6	1,202	1,279	2,481	71	86	157	4	3	7	305	307	612	380	396	776	31.61%	30.96%	31.28%
北部第1	742	897	1,639	38	59	97	6	5	11	196	271	467	240	335	575	32.35%	37.35%	35.08%
北部第2	813	1,040	1,853	67	105	172	2	8	10	186	232	418	255	345	600	31.37%	33.17%	32.38%
北部第3	1,367	1,797	3,164	87	145	232	11	10	21	383	447	830	481	602	1,083	35.19%	33.50%	34.23%
北部第4	901	1,065	1,966	45	70	115	8	9	17	288	307	595	341	386	727	37.85%	36.24%	36.98%
北部第5	1,918	2,457	4,375	91	139	230	9	19	28	427	525	952	527	683	1,210	27.48%	27.80%	27.66%
北部第6	1,941	2,437	4,378	105	139	244	36	82	118	484	522	1,006	625	743	1,368	32.20%	30.49%	31.25%
北部第7	1,490	1,738	3,228	81	118	199	7	14	21	372	453	825	460	585	1,045	30.87%	33.66%	32.37%
北部第8	1,272	1,644	2,916	50	80	130	17	36	53	337	463	800	404	579	983	31.76%	35.22%	33.71%
北部第9	1,223	1,458	2,681	64	103	167	7	6	13	294	341	635	365	450	815	29.84%	30.86%	30.40%
中部第1	920	1,260	2,180	82	137	219	6	18	24	225	290	515	313	445	758	34.02%	35.32%	34.77%
中部第2	772	994	1,766	76	139	215	7	13	20	164	191	355	247	343	590	31.99%	34.51%	33.41%
中部第3	728	959	1,687	28	51	79	8	14	22	170	227	397	206	292	498	28.30%	30.45%	29.52%
中部第4	842	1,027	1,869	24	47	71	10	8	18	222	283	505	256	338	594	30.40%	32.91%	31.78%
西部第1	1,137	1,485	2,622	42	64	106	8	19	27	311	416	727	361	499	860	31.75%	33.60%	32.80%
西部第2	1,116	1,209	2,325	68	99	167	12	17	29	194	219	413	274	335	609	24.55%	27.71%	26.19%
西部第3	1,695	2,164	3,859	77	145	222	14	14	28	394	492	886	485	651	1,136	28.61%	30.08%	29.44%
彦島第1	1,224	1,466	2,690	73	136	209	3	13	16	322	332	654	398	481	879	32.52%	32.81%	32.68%
彦島第2	975	1,189	2,164	59	117	176	1	15	16	218	228	446	278	360	638	28.51%	30.28%	29.48%
彦島第3	1,331	1,596	2,927	59	89	148	15	19	34	360	410	770	434	518	952	32.61%	32.46%	32.52%
彦島第4	1,040	1,288	2,328	55	110	165	7	13	20	284	333	617	346	456	802	33.27%	35.40%	34.45%
彦島第5	494	611	1,105	30	44	74	3	4	7	115	141	256	148	189	337	29.96%	30.93%	30.50%
彦島第6	1,416	1,673	3,089	77	107	184	7	9	16	313	376	689	397	492	889	28.04%	29.41%	28.78%
彦島第7	858	917	1,775	42	58	100	6	8	14	210	243	453	258	309	567	30.07%	33.70%	31.94%
彦島第8	995	1,228	2,223	48	79	127	2	4	6	239	253	492	289	336	625	29.05%	27.36%	28.12%

区 分	当 日 有 権 者 数			期 日 前 投 票 者 数			不 在 者 投 票 者 数			投 票 所 投 票 者 数			投 票 者 数 計			投 票 率		
	男	女	計	男	女	計	男	女	計	男	女	計	男	女	計	男	女	計
彦島第9	1,476	1,701	3,177	73	127	200	6	7	13	392	409	801	471	543	1,014	31.91%	31.92%	31.92%
彦島第10	1,099	1,344	2,443	49	71	120	7	9	16	342	399	741	398	479	877	36.21%	35.64%	35.90%
六 連	44	62	106	2	2	4	0	2	2	31	36	67	33	40	73	75.00%	64.52%	68.87%
長府第1	1,705	1,946	3,651	97	132	229	11	12	23	443	528	971	551	672	1,223	32.32%	34.53%	33.50%
長府第2	1,177	1,488	2,665	84	116	200	12	16	28	359	439	798	455	571	1,026	38.66%	38.37%	38.50%
長府第3	895	1,139	2,034	41	76	117	14	9	23	221	304	525	276	389	665	30.84%	34.15%	32.69%
長府第4	1,393	1,767	3,160	102	163	265	23	57	80	400	452	852	525	672	1,197	37.69%	38.03%	37.88%
長府第5	400	499	899	38	58	96	2	3	5	104	118	222	144	179	323	36.00%	35.87%	35.93%
長府第6	1,730	1,929	3,659	66	89	155	10	13	23	506	545	1,051	582	647	1,229	33.64%	33.54%	33.59%
長府第7	1,964	2,218	4,182	109	119	228	12	14	26	492	529	1,021	613	662	1,275	31.21%	29.85%	30.49%
長府第8	592	715	1,307	31	63	94	6	7	13	196	213	409	233	283	516	39.36%	39.58%	39.48%
長府第9	1,238	1,430	2,668	75	115	190	20	37	57	301	329	630	396	481	877	31.99%	33.64%	32.87%
王司第1	587	685	1,272	23	28	51	8	24	32	199	229	428	230	281	511	39.18%	41.02%	40.17%
王司第2	752	888	1,640	33	46	79	2	5	7	218	279	497	253	330	583	33.64%	37.16%	35.55%
王司第3	1,457	1,692	3,149	88	98	186	14	9	23	416	433	849	518	540	1,058	35.55%	31.91%	33.60%
清 末	2,386	2,658	5,044	153	189	342	12	23	35	580	652	1,232	745	864	1,609	31.22%	32.51%	31.90%
小 月	2,645	3,048	5,693	199	297	496	16	29	45	767	799	1,566	982	1,125	2,107	37.13%	36.91%	37.01%
王喜第1	820	950	1,770	51	64	115	9	28	37	240	261	501	300	353	653	36.59%	37.16%	36.89%
王喜第2	629	478	1,107	122	33	155	32	5	37	163	169	332	317	207	524	50.40%	43.31%	47.34%
吉 田	648	718	1,366	42	67	109	4	8	12	212	230	442	258	305	563	39.81%	42.48%	41.22%
勝山第1	2,226	2,484	4,710	121	156	277	16	11	27	473	529	1,002	610	696	1,306	27.40%	28.02%	27.73%
勝山第2	223	274	497	25	28	53	6	6	12	65	81	146	96	115	211	43.05%	41.97%	42.45%
勝山第3	2,222	2,484	4,706	152	181	333	21	31	52	489	510	999	662	722	1,384	29.79%	29.07%	29.41%
勝山第4	1,287	1,474	2,761	53	70	123	17	35	52	347	372	719	417	477	894	32.40%	32.36%	32.38%
勝山第5	1,478	1,697	3,175	76	82	158	3	5	8	398	416	814	477	503	980	32.27%	29.64%	30.87%
勝山第6	2,325	2,415	4,740	126	132	258	11	13	24	441	437	878	578	582	1,160	24.86%	24.10%	24.47%
内日第1	240	294	534	32	24	56	4	0	4	78	91	169	114	115	229	47.50%	39.12%	42.88%
内日第2	288	358	646	21	40	61	0	2	2	102	112	214	123	154	277	42.71%	43.02%	42.88%
川中第1	2,604	3,074	5,678	148	185	333	7	20	27	703	794	1,497	858	999	1,857	32.95%	32.50%	32.71%
川中第2	1,973	2,269	4,242	136	157	293	13	5	18	472	525	997	621	687	1,308	31.47%	30.28%	30.83%
川中第3	1,009	1,191	2,200	49	84	133	3	6	9	275	264	539	327	354	681	32.41%	29.72%	30.95%
川中第4	1,421	1,674	3,095	51	76	127	6	10	16	314	338	652	371	424	795	26.11%	25.33%	25.69%

区 分	当 日 有 権 者 数			期日前投票者数			不在者投票者数			投票所投票者数			投票者数計			投票率		
	男	女	計	男	女	計	男	女	計	男	女	計	男	女	計	男	女	計
川中第5	1,444	1,801	3,245	39	54	93	11	15	26	301	370	671	351	439	790	24.31%	24.38%	24.35%
川中第6	2,306	2,604	4,910	101	115	216	10	13	23	466	500	966	577	628	1,205	25.02%	24.12%	24.54%
川中第7	1,334	1,527	2,861	70	105	175	5	8	13	365	360	725	440	473	913	32.98%	30.98%	31.91%
安岡第1	2,293	2,719	5,012	122	145	267	23	45	68	514	631	1,145	659	821	1,480	28.74%	30.19%	29.53%
安岡第2	2,080	2,479	4,559	122	150	272	7	19	26	494	544	1,038	623	713	1,336	29.95%	28.76%	29.30%
安岡第3	1,180	1,326	2,506	129	152	281	11	6	17	306	303	609	446	461	907	37.80%	34.77%	36.19%
吉見第1	1,420	1,570	2,990	85	110	195	9	11	20	433	468	901	527	589	1,116	37.11%	37.52%	37.32%
吉見第2	721	767	1,488	63	45	108	88	115	203	172	194	366	323	354	677	44.80%	46.15%	45.50%
吉 母	352	434	786	13	14	27	1	5	6	112	166	278	126	185	311	35.80%	42.63%	39.57%
蓋 井	42	45	87	0	0	0	1	0	1	34	33	67	35	33	68	83.33%	73.33%	78.16%
旧市計	88,264	104,913	193,177	5,376	7,604	12,980	756	1,142	1,898	22,402	25,452	47,854	28,534	34,198	62,732	32.33%	32.60%	32.47%
菊川第1	952	1,100	2,052	52	66	118	4	3	7	291	330	621	347	399	746	36.45%	36.27%	36.35%
菊川第2	568	647	1,215	47	52	99	3	1	4	181	224	405	231	277	508	40.67%	42.81%	41.81%
菊川第3	992	1,261	2,253	70	67	137	3	22	25	326	403	729	399	492	891	40.22%	39.02%	39.55%
菊川第4	529	610	1,139	36	38	74	4	6	10	196	240	436	236	284	520	44.61%	46.56%	45.65%
菊川計	3,041	3,618	6,659	205	223	428	14	32	46	994	1,197	2,191	1,213	1,452	2,665	39.89%	40.13%	40.02%
豊田第1	128	210	338	7	7	14	2	11	13	62	85	147	71	103	174	55.47%	49.05%	51.48%
豊田第2	68	74	142	9	9	18	1	1	2	36	40	76	46	50	96	67.65%	67.57%	67.61%
豊田第3	80	96	176	4	8	12	2	0	2	43	57	100	49	65	114	61.25%	67.71%	64.77%
豊田第4	37	49	86	4	5	9	0	1	1	25	32	57	29	38	67	78.38%	77.55%	77.91%
豊田第5	73	83	156	5	6	11	1	1	2	45	46	91	51	53	104	69.86%	63.86%	66.67%
豊田第6	219	232	451	13	16	29	0	4	4	87	95	182	100	115	215	45.66%	49.57%	47.67%
豊田第7	223	254	477	15	20	35	1	1	2	84	109	193	100	130	230	44.84%	51.18%	48.22%
豊田第8	821	915	1,736	68	103	171	7	5	12	297	317	614	372	425	797	45.31%	46.45%	45.91%
豊田第9	158	182	340	14	26	40	2	1	3	64	75	139	80	102	182	50.63%	56.04%	53.53%
豊田第10	200	210	410	15	13	28	3	0	3	64	73	137	82	86	168	41.00%	40.95%	40.98%
豊田第11	134	142	276	9	15	24	2	1	3	64	71	135	75	87	162	55.97%	61.27%	58.70%
豊田第12	215	277	492	12	19	31	2	3	5	76	82	158	90	104	194	41.86%	37.55%	39.43%
豊田計	2,356	2,724	5,080	175	247	422	23	29	52	947	1,082	2,029	1,145	1,358	2,503	48.60%	49.85%	49.27%
宇賀第1	118	176	294	18	22	40	1	3	4	44	70	114	63	95	158	53.39%	53.98%	53.74%
宇賀第2	45	43	88	2	4	6	0	0	0	29	28	57	31	32	63	68.89%	74.42%	71.59%
宇賀第3	436	600	1,036	41	53	94	3	8	11	141	234	375	185	295	480	42.43%	49.17%	46.33%

区 分	当日有権者数			期日前投票者数			不在者投票者数			投票所投票者数			投票者数計			投票率		
	男	女	計	男	女	計	男	女	計	男	女	計	男	女	計	男	女	計
小串第1	363	485	848	20	35	55	3	1	4	96	131	227	119	167	286	32.78%	34.43%	33.73%
小串第2	583	708	1,291	26	35	61	5	4	9	200	275	475	231	314	545	39.62%	44.35%	42.22%
川棚第1	655	797	1,452	58	78	136	9	18	27	201	216	417	268	312	580	40.92%	39.15%	39.94%
川棚第2	267	320	587	33	29	62	3	1	4	73	92	165	109	122	231	40.82%	38.13%	39.35%
川棚第3	177	204	381	21	31	52	1	0	1	78	96	174	100	127	227	56.50%	62.25%	59.58%
川棚第4	359	422	781	29	26	55	3	3	6	120	161	281	152	190	342	42.34%	45.02%	43.79%
川棚第5	852	994	1,846	91	123	214	4	6	10	208	241	449	303	370	673	35.56%	37.22%	36.46%
川棚第6	336	406	742	30	32	62	0	2	2	88	109	197	118	143	261	35.12%	35.22%	35.18%
黒井第1	729	956	1,685	59	72	131	3	5	8	228	268	496	290	345	635	39.78%	36.09%	37.69%
黒井第2	192	191	383	16	21	37	2	1	3	49	50	99	67	72	139	34.90%	37.70%	36.29%
黒井第3	325	360	685	42	41	83	1	4	5	73	91	164	116	136	252	35.69%	37.78%	36.79%
黒井第4	810	916	1,726	49	64	113	1	2	3	288	283	571	338	349	687	41.73%	38.10%	39.80%
黒井第5	365	409	774	30	42	72	0	2	2	128	162	290	158	206	364	43.29%	50.37%	47.03%
室 津	579	694	1,273	34	46	80	2	2	4	233	291	524	269	339	608	46.46%	48.85%	47.76%
豊浦計	7,191	8,681	15,872	599	754	1,353	41	62	103	2,277	2,798	5,075	2,917	3,614	6,531	40.56%	41.63%	41.15%
田耕第1	372	475	847	63	78	141	10	5	15	133	163	296	206	246	452	55.38%	51.79%	53.36%
田耕第2	88	104	192	6	12	18	1	1	2	47	54	101	54	67	121	61.36%	64.42%	63.02%
滝部第1	813	1,037	1,850	93	115	208	14	20	34	266	329	595	373	464	837	45.88%	44.74%	45.24%
滝部第2	197	248	445	30	32	62	0	2	2	63	106	169	93	140	233	47.21%	56.45%	52.36%
神玉第1	338	420	758	5	18	23	3	2	5	106	150	256	114	170	284	33.73%	40.48%	37.47%
神玉第2	289	356	645	35	31	66	1	0	1	89	103	192	125	134	259	43.25%	37.64%	40.16%
神玉第3	212	247	459	12	9	21	1	2	3	88	123	211	101	134	235	47.64%	54.25%	51.20%
神田第1	152	184	336	19	27	46	6	0	6	60	64	124	85	91	176	55.92%	49.46%	52.38%
神田第2	237	283	520	16	26	42	2	1	3	86	104	190	104	131	235	43.88%	46.29%	45.19%
神田第3	223	292	515	13	22	35	0	1	1	86	116	202	99	139	238	44.39%	47.60%	46.21%
角島第1	161	171	332	6	6	12	2	1	3	73	72	145	81	79	160	50.31%	46.20%	48.19%
角島第2	189	211	400	6	9	15	1	0	1	67	93	160	74	102	176	39.15%	48.34%	44.00%
阿川第1	419	505	924	23	41	64	1	1	2	167	183	350	191	225	416	45.58%	44.55%	45.02%
阿川第2	117	146	263	13	16	29	3	3	6	38	58	96	54	77	131	46.15%	52.74%	49.81%
粟野第1	113	146	259	23	30	53	0	0	0	55	61	116	78	91	169	69.03%	62.33%	65.25%
粟野第2	290	338	628	27	22	49	3	2	5	141	175	316	171	199	370	58.97%	58.88%	58.92%
豊北計	4,210	5,163	9,373	390	494	884	48	41	89	1,565	1,954	3,519	2,003	2,489	4,492	47.58%	48.21%	47.92%

区 分	当 日 有 権 者 数			期 日 前 投 票 者 数			不 在 者 投 票 者 数			投 票 所 投 票 者 数			投 票 者 数 計			投 票 率		
	男	女	計	男	女	計	男	女	計	男	女	計	男	女	計	男	女	計
合 計	105,062	125,099	230,161	6,745	9,322	16,067	882	1,306	2,188	28,185	32,483	60,668	35,812	43,111	78,923	34.09%	34.46%	34.29%
在 外 投 票	79	99	178	0	0	0	8	7	15	0	0	0	8	7	15	10.13%	7.07%	8.43%
総 合 計	105,141	125,198	230,339	6,745	9,322	16,067	890	1,313	2,203	28,185	32,483	60,668	35,820	43,118	78,938	34.07%	34.44%	34.27%

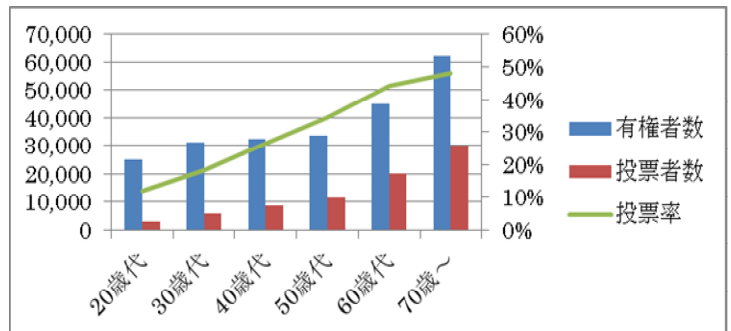
(2) 時間別投票者数

累計								時間別							
地区別		合計	旧下関	菊川	豊田	豊浦	豊北	地区別		合計	旧下関	菊川	豊田	豊浦	豊北
8時	男	2,558	1,767	100	146	282	263	8時～	男	2,983	2,172	120	107	306	278
	女	1,929	1,237	77	123	249	243		女	3,031	2,049	121	116	415	330
	計	4,487	3,004	177	269	531	506	計	6,014	4,221	241	223	721	608	
9時	男	5,541	3,939	220	253	588	541	9時～	男	3,890	3,098	138	109	333	212
	女	4,960	3,286	198	239	664	573		女	4,510	3,402	188	141	454	325
	計	10,501	7,225	418	492	1,252	1,114	計	8,400	6,500	326	250	787	537	
10時	男	9,431	7,037	358	362	921	753	10時～	男	3,643	3,023	119	97	253	151
	女	9,470	6,688	386	380	1,118	898		女	4,526	3,687	158	121	328	232
	計	18,901	13,725	744	742	2,039	1,651	計	8,169	6,710	277	218	581	383	
11時	男	13,074	10,060	477	459	1,174	904	11時～	男	2,499	2,008	93	79	201	118
	女	13,996	10,375	544	501	1,446	1,130		女	3,184	2,588	101	82	248	165
	計	27,070	20,435	1,021	960	2,620	2,034	計	5,683	4,596	194	161	449	283	
12時	男	15,573	12,068	570	538	1,375	1,022	12時～	男	1,448	1,203	37	36	121	51
	女	17,180	12,963	645	583	1,694	1,295		女	1,698	1,363	63	41	142	89
	計	32,753	25,031	1,215	1,121	3,069	2,317	計	3,146	2,566	100	77	263	140	
13時	男	17,021	13,271	607	574	1,496	1,073	13時～	男	1,670	1,327	62	69	125	87
	女	18,878	14,326	708	624	1,836	1,384		女	1,970	1,576	77	79	154	84
	計	35,899	27,597	1,315	1,198	3,332	2,457	計	3,640	2,903	139	148	279	171	
14時	男	18,691	14,598	669	643	1,621	1,160	14時～	男	1,584	1,287	67	48	116	66
	女	20,848	15,902	785	703	1,990	1,468		女	2,048	1,651	76	85	152	84
	計	39,539	30,500	1,454	1,346	3,611	2,628	計	3,632	2,938	143	133	268	150	
15時	男	20,275	15,885	736	691	1,737	1,226	15時～	男	1,633	1,335	62	47	109	80
	女	22,896	17,553	861	788	2,142	1,552		女	2,110	1,703	85	74	147	101
	計	43,171	33,438	1,597	1,479	3,879	2,778	計	3,743	3,038	147	121	256	181	
16時	男	21,908	17,220	798	738	1,846	1,306	16時～	男	1,592	1,242	62	69	125	94
	女	25,006	19,256	946	862	2,289	1,653		女	2,063	1,636	88	69	163	107
	計	46,914	36,476	1,744	1,600	4,135	2,959	計	3,655	2,878	150	138	288	201	
17時	男	23,500	18,462	860	807	1,971	1,400	17時～	男	2,057	1,689	70	64	159	75
	女	27,069	20,892	1,034	931	2,452	1,760		女	2,449	2,009	81	74	189	96
	計	50,569	39,354	1,894	1,738	4,423	3,160	計	4,506	3,698	151	138	348	171	
18時	男	25,557	20,151	930	871	2,130	1,475	18時～	男	1,748	1,371	64	76	147	90
	女	29,518	22,901	1,115	1,005	2,641	1,856		女	1,974	1,560	82	77	157	98
	計	55,075	43,052	2,045	1,876	4,771	3,331	計	3,722	2,931	146	153	304	188	
19時	男	27,305	21,522	994	947	2,277	1,565	19時～	男	607	607				
	女	31,492	24,461	1,197	1,082	2,798	1,954		女	681	681				
	計	58,797	45,983	2,191	2,029	5,075	3,519	計	1,288	1,288					
19時30分	男	27,912	22,129					19時30分～	男	273	273				
	女	32,173	25,142						女	310	310				
	計	60,085	47,271					計	583	583					
20時	男	28,185	22,402												
	女	32,483	25,452												
	計	60,668	47,854												

※線上投票を実施している蓋井投票区についても各時間帯別の投票者数を計上。

(3) 年代別投票者数 *在外除く

年代	有権者数	投票者数	投票率
20歳代	25,146	3,065	12.19%
30歳代	31,344	5,772	18.42%
40歳代	32,579	8,553	26.25%
50歳代	33,568	11,505	34.27%
60歳代	45,140	20,042	44.40%
70歳～	62,384	29,986	48.07%
合計	230,161	78,923	34.29%



(4) 期日前投票者数

日付	本庁	総合支所				支所													計	累計
		菊川	豊田	豊浦	豊北	彦島	長府	王司	清末	小月	王喜	吉田	勝山	内日	川中	安岡	吉見			
4/12	金	202																	202	202
4/13	土	251																	251	453
4/14	日	171																	171	624
4/15	月	333																	333	957
4/16	火	415																	415	1,372
4/17	水	303																	303	1,675
4/18	木	333																	333	2,008
4/19	金	320																	320	2,328
4/20	土	265	27	28	109	56													485	2,813
4/21	日	352	35	7	75	40													509	3,322
4/22	月	369	36	54	149	85	247	226	44	44	74	20	15	169	8	195	192	45	1,972	5,294
4/23	火	351	34	54	199	100	257	220	50	59	109	26	11	180	18	165	115	40	1,988	7,282
4/24	水	388	48	52	159	121	253	209	30	55	75	46	28	184	20	142	105	58	1,973	9,255
4/25	木	495	43	64	212	140	300	259	67	46	99	41	24	234	31	170	190	64	2,479	11,734
4/26	金	595	67	73	168	154	287	257	79	73	130	103	21	229	23	215	125	79	2,678	14,412
4/27	土	961	165	94	286	149													1,655	16,067
計		6,104	455	426	1,357	845	1,344	1,171	270	277	487	236	99	996	100	887	727	286	16,067	16,067

3 開票

(1) 開票所・開始日時

開票所	県立下関武道館
開票開始日時	4月28日午後9時15分から

(2) 開票管理者等

開票管理者	水岡 登喜雄
同職務代理者	中野 善朗

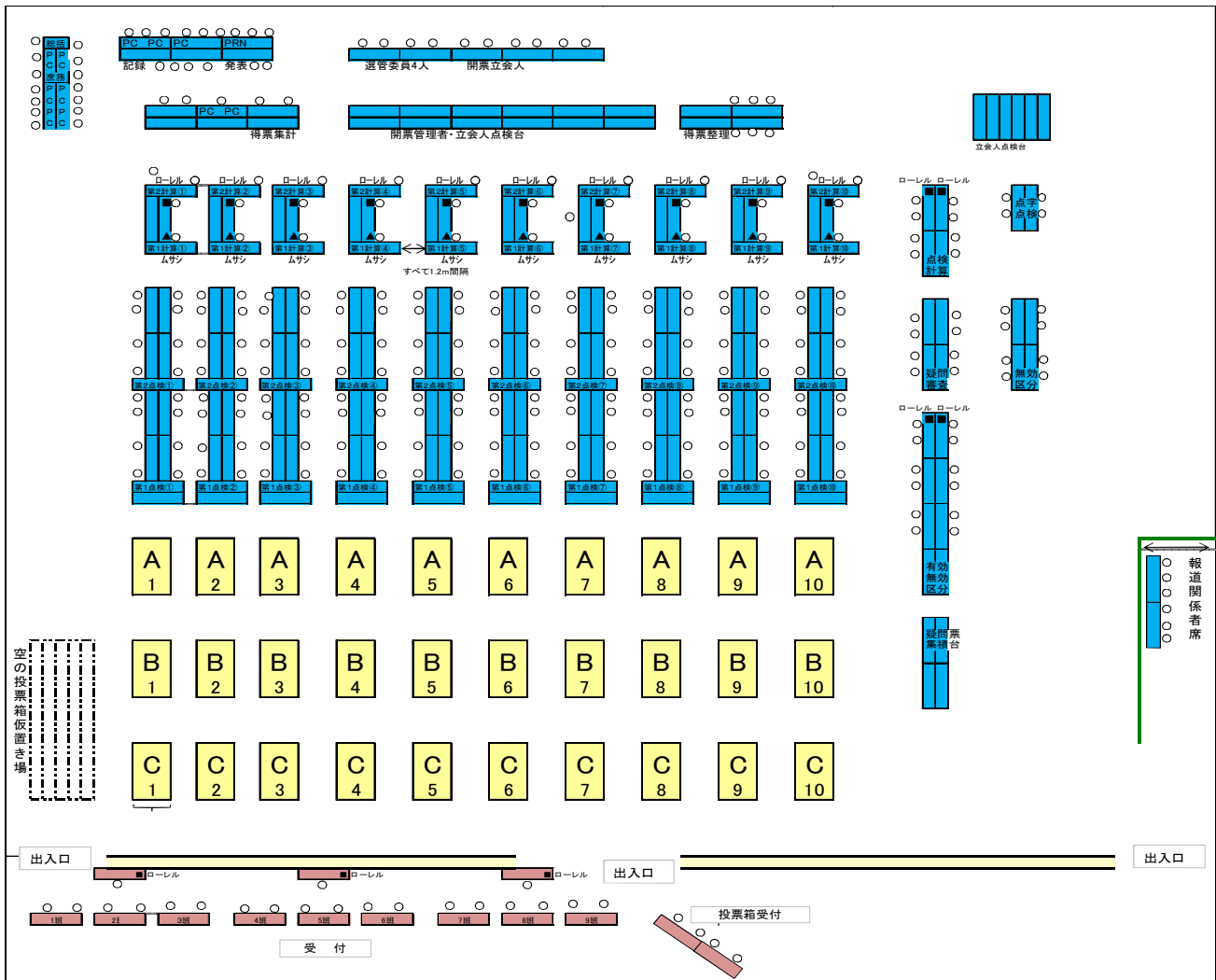
(3) 開票状況

候補者名	22:00	22:30	22:45	山口県総計	当落
江島 きよし	14,000	47,500	48,802	287,604	当選
ふじい 直子	500	5,100	5,225	25,944	
かわい 美和子	500	2,200	2,292	10,096	
平岡 秀夫	4,000	20,500	20,906	129,784	
得票計	19,000	75,300	77,225	453,428	
開票率	24.07%	95.39%	100%		

有効投票数	無効投票数	投票総数	持ち帰り他	投票者総数	確定時間
77,225	1,714	78,939	-1	78,938	22:45

※「持ち帰り他」の“-1”については、二重投票が一件生じたことによるもの。

(4) 開票所レイアウト



4 啓発

実施内容	設置場所等
電光掲示板等	JR 下関駅前、市役所前太陽光インフォメーション、豊浦コミュニティ情報プラザ*
街頭啓発	ゆめシティ、道の駅きくがわ、とよたショッピングセンターラビール、マレ豊浦、豊北総合支所近辺
広報車	

5 その他

(1) 気象概況

合計	降水量(mm)		気温(°C)			湿度(%)		風向・風速(m/s)				天気概況		
	最大		平均	最高	最低	平均	最小	最大風速		最大瞬間風速		昼 (06:00-18:00)	夜 (18:00-翌日 06:00)	
	1時間	10分間						風速	風向	風速	風向			
-	-	-	17.2	23.5	12.1	53	22	1.6	4.4	北北西	6.4	北北西	晴	晴時々薄曇

出所) 気象庁ウェブサイト-下関地方気象台観測データ

(2) 関連ウェブサイト

山口県 平成 25 年 4 月 28 日執行参議院山口県選挙区選出議員補欠選挙の投開票の状況

<http://www.pref.yamaguchi.lg.jp/gyosei/senkyo/h25saninhosen-kekka.htm>