

V 下関市長選挙・下関市議会議員補欠選挙

1 概要

(1) 候補者

①下関市長選挙

届出 番号	届出 の別	ふりがな 候補者氏名 (通称)	住所	生年月日 (年齢) 性別	党派	職業	新現元 の別
1	本人	しにもと けんじろう 西本 健治郎 西本 けんじろう	下関市吉見本町一丁目 3番29号	昭和51年7月26日 (36) 男	無所属	無職	新
2	本人	なかお ともあき 中尾 友昭	下関市彦島角倉町三丁目 16番12号	昭和24年9月17日 (63) 男	無所属	下関市長	現

②下関市議会議員補欠選挙

届出 番号	届出 の別	ふりがな 候補者氏名 (通称)	住所	生年月日 (年齢) 性別	党派	職業	新現元 の別
1	本人	すずお すすむ 鈴尾 進 すずお 進	下関市竹崎町一丁目 17番8号	昭和24年8月9日 (63) 男	無所属	(株)地域整備機構 代表取締役	元 ※
2	本人	くわはら ひろし 桑原 博 くわはら 博	下関市彦島西山町二丁目 3番4号	昭和21年9月28日 (66) 男	無所属	(有)桑原企画役員	元
3	本人	きとう かおる 鬼頭 薫 きとう 薫	下関市長府松小田南町 9番10号	昭和30年5月13日 (57) 女	無所属	無職	新
4	本人	さかもと てつや 酒本 哲也 さかもと 哲也	下関市細江町一丁目 8番19号 リコート日和山201号	昭和46年12月8日 (41) 男	無所属	ライブハウス下関レッドライン 経営	新

※合併前の旧下関市の元職

2 投票

(1) 投票区別投票者数・投票率

①市長選挙

区 分	当日有権者数			期日前投票者数			不在者投票者数			投票所投票者数			投票者数計			投票率		
	男	女	計	男	女	計	男	女	計	男	女	計	男	女	計	男	女	計
東部第1	1,049	1,330	2,379	114	224	338	11	16	27	304	349	653	429	589	1,018	40.90%	44.29%	42.79%
東部第2	1,424	1,954	3,378	166	289	455	19	22	41	474	650	1,124	659	961	1,620	46.28%	49.18%	47.96%
東部第3	931	1,254	2,185	64	120	184	10	11	21	303	434	737	377	565	942	40.49%	45.06%	43.11%
東部第4	1,000	1,295	2,295	95	134	229	11	10	21	341	447	788	447	591	1,038	44.70%	45.64%	45.23%
東部第5	1,318	1,873	3,191	140	284	424	8	18	26	369	452	821	517	754	1,271	39.23%	40.26%	39.83%
東部第6	1,183	1,260	2,443	67	72	139	1	5	6	389	418	807	457	495	952	38.63%	39.29%	38.97%
北部第1	732	888	1,620	43	64	107	8	4	12	235	319	554	286	387	673	39.07%	43.58%	41.54%
北部第2	812	1,036	1,848	65	97	162	7	5	12	224	316	540	296	418	714	36.45%	40.35%	38.64%
北部第3	1,355	1,793	3,148	73	133	206	7	12	19	455	596	1,051	535	741	1,276	39.48%	41.33%	40.53%
北部第4	895	1,057	1,952	59	77	136	6	8	14	319	365	684	384	450	834	42.91%	42.57%	42.73%
北部第5	1,909	2,429	4,338	88	116	204	3	21	24	584	759	1,343	675	896	1,571	35.36%	36.89%	36.21%
北部第6	1,914	2,417	4,331	87	108	195	33	96	129	562	649	1,211	682	853	1,535	35.63%	35.29%	35.44%
北部第7	1,462	1,729	3,191	86	113	199	9	16	25	431	558	989	526	687	1,213	35.98%	39.73%	38.01%
北部第8	1,259	1,634	2,893	50	88	138	17	39	56	421	578	999	488	705	1,193	38.76%	43.15%	41.24%
北部第9	1,195	1,444	2,639	55	82	137	7	6	13	388	485	873	450	573	1,023	37.66%	39.68%	38.76%
中部第1	916	1,257	2,173	77	121	198	6	18	24	277	385	662	360	524	884	39.30%	41.69%	40.68%
中部第2	770	989	1,759	64	132	196	6	19	25	206	244	450	276	395	671	35.84%	39.94%	38.15%
中部第3	726	957	1,683	25	58	83	9	11	20	203	287	490	237	356	593	32.64%	37.20%	35.23%
中部第4	840	1,025	1,865	33	41	74	7	10	17	246	324	570	286	375	661	34.05%	36.59%	35.44%
西部第1	1,127	1,485	2,612	42	68	110	16	23	39	366	511	877	424	602	1,026	37.62%	40.54%	39.28%
西部第2	1,094	1,203	2,297	79	101	180	14	15	29	227	305	532	320	421	741	29.25%	35.00%	32.26%
西部第3	1,683	2,163	3,846	60	126	186	21	17	38	521	673	1,194	602	816	1,418	35.77%	37.73%	36.87%
彦島第1	1,229	1,473	2,702	67	128	195	4	12	16	405	484	889	476	624	1,100	38.73%	42.36%	40.71%
彦島第2	971	1,192	2,163	58	93	151	6	23	29	288	356	644	352	472	824	36.25%	39.60%	38.10%
彦島第3	1,329	1,592	2,921	57	98	155	18	40	58	503	602	1,105	578	740	1,318	43.49%	46.48%	45.12%
彦島第4	1,033	1,289	2,322	59	102	161	3	19	22	341	468	809	403	589	992	39.01%	45.69%	42.72%
彦島第5	491	609	1,100	20	39	59	5	10	15	146	191	337	171	240	411	34.83%	39.41%	37.36%
彦島第6	1,417	1,674	3,091	78	115	193	14	16	30	416	487	903	508	618	1,126	35.85%	36.92%	36.43%
彦島第7	860	918	1,778	43	55	98	4	8	12	262	316	578	309	379	688	35.93%	41.29%	38.70%
彦島第8	989	1,227	2,216	62	93	155	5	5	10	344	415	759	411	513	924	41.56%	41.81%	41.70%

区 分	当 日 有 権 者 数			期日前投票者数			不在者投票者数			投票所投票者数			投票者数計			投票率		
	男	女	計	男	女	計	男	女	計	男	女	計	男	女	計	男	女	計
彦島第9	1,473	1,697	3,170	66	124	190	13	12	25	506	594	1,100	585	730	1,315	39.71%	43.02%	41.48%
彦島第10	1,100	1,346	2,446	40	78	118	11	9	20	403	475	878	454	562	1,016	41.27%	41.75%	41.54%
六 連	43	61	104	2	3	5	0	1	1	33	38	71	35	42	77	81.40%	68.85%	74.04%
長府第1	1,693	1,949	3,642	83	118	201	11	19	30	575	684	1,259	669	821	1,490	39.52%	42.12%	40.91%
長府第2	1,174	1,475	2,649	79	115	194	12	16	28	441	527	968	532	658	1,190	45.32%	44.61%	44.92%
長府第3	891	1,137	2,028	35	66	101	15	11	26	287	375	662	337	452	789	37.82%	39.75%	38.91%
長府第4	1,384	1,754	3,138	96	179	275	21	65	86	456	538	994	573	782	1,355	41.40%	44.58%	43.18%
長府第5	398	502	900	29	66	95	3	4	7	138	149	287	170	219	389	42.71%	43.63%	43.22%
長府第6	1,722	1,921	3,643	63	83	146	15	18	33	613	695	1,308	691	796	1,487	40.13%	41.44%	40.82%
長府第7	1,951	2,206	4,157	103	140	243	11	18	29	607	689	1,296	721	847	1,568	36.96%	38.40%	37.72%
長府第8	590	712	1,302	40	72	112	6	4	10	216	260	476	262	336	598	44.41%	47.19%	45.93%
長府第9	1,234	1,432	2,666	64	91	155	20	44	64	380	402	782	464	537	1,001	37.60%	37.50%	37.55%
王司第1	583	676	1,259	25	39	64	7	28	35	221	264	485	253	331	584	43.40%	48.96%	46.39%
王司第2	740	875	1,615	31	40	71	3	8	11	283	336	619	317	384	701	42.84%	43.89%	43.41%
王司第3	1,448	1,686	3,134	69	102	171	14	12	26	507	554	1,061	590	668	1,258	40.75%	39.62%	40.14%
清 末	2,357	2,646	5,003	133	180	313	15	24	39	792	855	1,647	940	1,059	1,999	39.88%	40.02%	39.96%
小 月	2,623	3,035	5,658	172	248	420	18	31	49	888	979	1,867	1,078	1,258	2,336	41.10%	41.45%	41.29%
王喜第1	816	948	1,764	40	47	87	8	23	31	312	339	651	360	409	769	44.12%	43.14%	43.59%
王喜第2	582	473	1,055	52	21	73	6	6	12	245	207	452	303	234	537	52.06%	49.47%	50.90%
吉 田	643	715	1,358	42	55	97	6	9	15	267	273	540	315	337	652	48.99%	47.13%	48.01%
勝山第1	2,206	2,465	4,671	116	165	281	17	19	36	632	752	1,384	765	936	1,701	34.68%	37.97%	36.42%
勝山第2	224	276	500	16	25	41	7	11	18	105	115	220	128	151	279	57.14%	54.71%	55.80%
勝山第3	2,208	2,476	4,684	155	197	352	16	44	60	649	719	1,368	820	960	1,780	37.14%	38.77%	38.00%
勝山第4	1,279	1,472	2,751	61	65	126	21	35	56	431	483	914	513	583	1,096	40.11%	39.61%	39.84%
勝山第5	1,473	1,688	3,161	91	85	176	4	8	12	475	545	1,020	570	638	1,208	38.70%	37.80%	38.22%
勝山第6	2,295	2,392	4,687	131	152	283	9	14	23	615	663	1,278	755	829	1,584	32.90%	34.66%	33.80%
内日第1	242	292	534	29	20	49	3	0	3	107	132	239	139	152	291	57.44%	52.05%	54.49%
内日第2	286	357	643	31	35	66	3	2	5	130	161	291	164	198	362	57.34%	55.46%	56.30%
川中第1	2,580	3,051	5,631	145	167	312	6	18	24	956	1,108	2,064	1,107	1,293	2,400	42.91%	42.38%	42.62%
川中第2	1,967	2,264	4,231	135	180	315	13	11	24	613	700	1,313	761	891	1,652	38.69%	39.36%	39.05%
川中第3	1,002	1,180	2,182	50	76	126	4	8	12	307	349	656	361	433	794	36.03%	36.69%	36.39%
川中第4	1,408	1,666	3,074	49	73	122	10	14	24	399	479	878	458	566	1,024	32.53%	33.97%	33.31%
川中第5	1,436	1,785	3,221	33	55	88	10	10	20	418	507	925	461	572	1,033	32.10%	32.04%	32.07%

区 分	当 日 有 権 者 数			期 日 前 投 票 者 数			不 在 者 投 票 者 数			投 票 所 投 票 者 数			投 票 者 数 計			投 票 率		
	男	女	計	男	女	計	男	女	計	男	女	計	男	女	計	男	女	計
川中第6	2,286	2,587	4,873	109	130	239	7	14	21	688	758	1,446	804	902	1,706	35.17%	34.87%	35.01%
川中第7	1,326	1,509	2,835	56	99	155	8	10	18	462	486	948	526	595	1,121	39.67%	39.43%	39.54%
安岡第1	2,288	2,702	4,990	104	168	272	33	50	83	765	916	1,681	902	1,134	2,036	39.42%	41.97%	40.80%
安岡第2	2,066	2,474	4,540	114	154	268	10	17	27	672	763	1,435	796	934	1,730	38.53%	37.75%	38.11%
安岡第3	1,181	1,326	2,507	125	140	265	12	9	21	422	451	873	559	600	1,159	47.33%	45.25%	46.23%
吉見第1	1,407	1,563	2,970	121	202	323	13	13	26	712	785	1,497	846	1,000	1,846	60.13%	63.98%	62.15%
吉見第2	713	762	1,475	58	50	108	85	123	208	264	326	590	407	499	906	57.08%	65.49%	61.42%
吉 母	354	432	786	17	25	42	4	7	11	165	216	381	186	248	434	52.54%	57.41%	55.22%
蓋 井	44	44	88	2	3	5	1	1	2	34	32	66	37	36	73	84.09%	81.82%	82.95%
旧市計	87,629	104,455	192,084	5,088	7,504	12,592	806	1,335	2,141	28,741	34,102	62,843	34,635	42,941	77,576	39.52%	41.11%	40.39%
菊川第1	954	1,097	2,051	56	66	122	4	2	6	342	388	730	402	456	858	42.14%	41.57%	41.83%
菊川第2	568	644	1,212	34	52	86	5	2	7	230	263	493	269	317	586	47.36%	49.22%	48.35%
菊川第3	980	1,256	2,236	75	75	150	7	33	40	370	466	836	452	574	1,026	46.12%	45.70%	45.89%
菊川第4	525	612	1,137	36	32	68	8	8	16	236	287	523	280	327	607	53.33%	53.43%	53.39%
菊川計	3,027	3,609	6,636	201	225	426	24	45	69	1,178	1,404	2,582	1,403	1,674	3,077	46.35%	46.38%	46.37%
豊田第1	127	213	340	7	4	11	2	13	15	74	93	167	83	110	193	65.35%	51.64%	56.76%
豊田第2	69	75	144	7	9	16	1	0	1	41	46	87	49	55	104	71.01%	73.33%	72.22%
豊田第3	80	95	175	4	8	12	0	0	0	52	63	115	56	71	127	70.00%	74.74%	72.57%
豊田第4	36	49	85	4	3	7	1	0	1	24	34	58	29	37	66	80.56%	75.51%	77.65%
豊田第5	73	83	156	2	6	8	2	2	4	50	52	102	54	60	114	73.97%	72.29%	73.08%
豊田第6	219	233	452	15	19	34	2	3	5	104	109	213	121	131	252	55.25%	56.22%	55.75%
豊田第7	226	252	478	14	11	25	0	0	0	94	131	225	108	142	250	47.79%	56.35%	52.30%
豊田第8	817	912	1,729	78	111	189	8	5	13	323	355	678	409	471	880	50.06%	51.64%	50.90%
豊田第9	159	181	340	12	29	41	1	1	2	75	89	164	88	119	207	55.35%	65.75%	60.88%
豊田第10	201	211	412	11	11	22	2	0	2	71	83	154	84	94	178	41.79%	44.55%	43.20%
豊田第11	132	143	275	15	16	31	1	0	1	63	73	136	79	89	168	59.85%	62.24%	61.09%
豊田第12	215	274	489	17	27	44	1	4	5	89	92	181	107	123	230	49.77%	44.89%	47.03%
豊田計	2,354	2,721	5,075	186	254	440	21	28	49	1,060	1,220	2,280	1,267	1,502	2,769	53.82%	55.20%	54.56%
宇賀第1	117	174	291	24	30	54	1	4	5	42	74	116	67	108	175	57.26%	62.07%	60.14%
宇賀第2	45	43	88	3	2	5	0	0	0	31	34	65	34	36	70	75.56%	83.72%	79.55%
宇賀第3	437	598	1,035	29	47	76	4	11	15	191	267	458	224	325	549	51.26%	54.35%	53.04%
小串第1	360	486	846	32	49	81	0	3	3	115	173	288	147	225	372	40.83%	46.30%	43.97%
小串第2	582	708	1,290	29	36	65	4	4	8	250	356	606	283	396	679	48.63%	55.93%	52.64%

区 分	当 日 有 権 者 数			期 日 前 投 票 者 数			不 在 者 投 票 者 数			投 票 所 投 票 者 数			投 票 者 数 計			投 票 率		
	男	女	計	男	女	計	男	女	計	男	女	計	男	女	計	男	女	計
川棚第1	652	794	1,446	66	89	155	7	21	28	240	270	510	313	380	693	48.01%	47.86%	47.93%
川棚第2	266	320	586	32	35	67	3	3	6	95	100	195	130	138	268	48.87%	43.13%	45.73%
川棚第3	179	206	385	23	36	59	0	1	1	91	107	198	114	144	258	63.69%	69.90%	67.01%
川棚第4	360	419	779	26	26	52	4	5	9	149	187	336	179	218	397	49.72%	52.03%	50.96%
川棚第5	850	995	1,845	109	153	262	3	4	7	263	307	570	375	464	839	44.12%	46.63%	45.47%
川棚第6	333	406	739	33	40	73	1	2	3	123	153	276	157	195	352	47.15%	48.03%	47.63%
黒井第1	726	952	1,678	64	73	137	5	3	8	274	336	610	343	412	755	47.25%	43.28%	44.99%
黒井第2	189	191	380	28	43	71	3	1	4	64	63	127	95	107	202	50.26%	56.02%	53.16%
黒井第3	322	360	682	41	36	77	2	2	4	110	123	233	153	161	314	47.52%	44.72%	46.04%
黒井第4	806	914	1,720	52	56	108	4	6	10	325	348	673	381	410	791	47.27%	44.86%	45.99%
黒井第5	366	406	772	32	46	78	3	2	5	156	197	353	191	245	436	52.19%	60.34%	56.48%
室 津	579	692	1,271	46	60	106	4	3	7	293	337	630	343	400	743	59.24%	57.80%	58.46%
豊浦計	7,169	8,664	15,833	669	857	1,526	48	75	123	2,812	3,432	6,244	3,529	4,364	7,893	49.23%	50.37%	49.85%
田耕第1	378	473	851	51	76	127	11	6	17	156	193	349	218	275	493	57.67%	58.14%	57.93%
田耕第2	88	104	192	8	9	17	0	0	0	56	68	124	64	77	141	72.73%	74.04%	73.44%
滝部第1	813	1,040	1,853	97	114	211	15	20	35	300	382	682	412	516	928	50.68%	49.62%	50.08%
滝部第2	199	249	448	30	48	78	1	1	2	77	109	186	108	158	266	54.27%	63.45%	59.38%
神玉第1	338	421	759	7	20	27	3	2	5	116	174	290	126	196	322	37.28%	46.56%	42.42%
神玉第2	289	354	643	34	33	67	2	1	3	109	130	239	145	164	309	50.17%	46.33%	48.06%
神玉第3	209	245	454	11	7	18	2	2	4	91	128	219	104	137	241	49.76%	55.92%	53.08%
神田第1	152	183	335	16	15	31	2	2	4	57	69	126	75	86	161	49.34%	46.99%	48.06%
神田第2	239	287	526	21	23	44	1	0	1	90	113	203	112	136	248	46.86%	47.39%	47.15%
神田第3	223	295	518	14	20	34	0	2	2	97	122	219	111	144	255	49.78%	48.81%	49.23%
角島第1	162	171	333	7	10	17	1	0	1	93	95	188	101	105	206	62.35%	61.40%	61.86%
角島第2	186	210	396	9	10	19	4	1	5	96	115	211	109	126	235	58.60%	60.00%	59.34%
阿川第1	419	506	925	28	37	65	2	2	4	184	201	385	214	240	454	51.07%	47.43%	49.08%
阿川第2	120	145	265	8	17	25	2	5	7	41	61	102	51	83	134	42.50%	57.24%	50.57%
栗野第1	114	146	260	15	20	35	0	0	0	67	76	143	82	96	178	71.93%	65.75%	68.46%
栗野第2	290	335	625	20	22	42	2	2	4	154	183	337	176	207	383	60.69%	61.79%	61.28%
豊北計	4,219	5,164	9,383	376	481	857	48	46	94	1,784	2,219	4,003	2,208	2,746	4,954	52.33%	53.18%	52.80%
合計	104,398	124,613	229,011	6,520	9,321	15,841	947	1,529	2,476	35,575	42,377	77,952	43,042	53,227	96,269	41.23%	42.71%	42.04%

②市議会議員補欠選挙

区 分	当日有権者数			期日前投票者数			不在者投票者数			投票所投票者数			投票者数計			投票率		
	男	女	計	男	女	計	男	女	計	男	女	計	男	女	計	男	女	計
東部第1	1,049	1,330	2,379	114	224	338	11	16	27	303	349	652	428	589	1,017	40.80%	44.29%	42.75%
東部第2	1,424	1,954	3,378	166	289	455	19	22	41	474	650	1,124	659	961	1,620	46.28%	49.18%	47.96%
東部第3	931	1,254	2,185	64	120	184	10	11	21	303	434	737	377	565	942	40.49%	45.06%	43.11%
東部第4	1,000	1,295	2,295	95	134	229	11	9	20	341	447	788	447	590	1,037	44.70%	45.56%	45.19%
東部第5	1,318	1,873	3,191	140	284	424	8	17	25	367	452	819	515	753	1,268	39.07%	40.20%	39.74%
東部第6	1,183	1,260	2,443	67	72	139	1	5	6	389	418	807	457	495	952	38.63%	39.29%	38.97%
北部第1	732	888	1,620	43	64	107	8	4	12	235	317	552	286	385	671	39.07%	43.36%	41.42%
北部第2	812	1,036	1,848	64	97	161	7	5	12	224	316	540	295	418	713	36.33%	40.35%	38.58%
北部第3	1,355	1,793	3,148	72	133	205	7	12	19	455	596	1,051	534	741	1,275	39.41%	41.33%	40.50%
北部第4	895	1,057	1,952	59	77	136	6	8	14	319	365	684	384	450	834	42.91%	42.57%	42.73%
北部第5	1,909	2,429	4,338	88	116	204	3	21	24	584	759	1,343	675	896	1,571	35.36%	36.89%	36.21%
北部第6	1,914	2,417	4,331	87	108	195	33	95	128	561	649	1,210	681	852	1,533	35.58%	35.25%	35.40%
北部第7	1,462	1,729	3,191	86	113	199	9	16	25	431	558	989	526	687	1,213	35.98%	39.73%	38.01%
北部第8	1,259	1,634	2,893	50	87	137	16	39	55	420	578	998	486	704	1,190	38.60%	43.08%	41.13%
北部第9	1,195	1,444	2,639	55	82	137	7	6	13	387	485	872	449	573	1,022	37.57%	39.68%	38.73%
中部第1	916	1,257	2,173	77	121	198	6	17	23	277	385	662	360	523	883	39.30%	41.61%	40.64%
中部第2	770	989	1,759	64	132	196	6	18	24	206	244	450	276	394	670	35.84%	39.84%	38.09%
中部第3	726	957	1,683	25	58	83	9	11	20	203	287	490	237	356	593	32.64%	37.20%	35.23%
中部第4	840	1,025	1,865	33	41	74	7	10	17	246	324	570	286	375	661	34.05%	36.59%	35.44%
西部第1	1,127	1,485	2,612	42	68	110	16	22	38	366	511	877	424	601	1,025	37.62%	40.47%	39.24%
西部第2	1,094	1,203	2,297	79	100	179	13	14	27	227	305	532	319	419	738	29.16%	34.83%	32.13%
西部第3	1,683	2,163	3,846	60	126	186	21	17	38	520	673	1,193	601	816	1,417	35.71%	37.73%	36.84%
彦島第1	1,229	1,473	2,702	66	128	194	4	12	16	405	484	889	475	624	1,099	38.65%	42.36%	40.67%
彦島第2	971	1,192	2,163	58	93	151	6	23	29	288	356	644	352	472	824	36.25%	39.60%	38.10%
彦島第3	1,329	1,592	2,921	57	98	155	18	38	56	503	602	1,105	578	738	1,316	43.49%	46.36%	45.05%
彦島第4	1,033	1,289	2,322	59	102	161	3	19	22	341	468	809	403	589	992	39.01%	45.69%	42.72%
彦島第5	491	609	1,100	20	39	59	5	10	15	146	191	337	171	240	411	34.83%	39.41%	37.36%
彦島第6	1,417	1,674	3,091	78	115	193	14	16	30	416	487	903	508	618	1,126	35.85%	36.92%	36.43%
彦島第7	860	918	1,778	43	55	98	4	8	12	262	316	578	309	379	688	35.93%	41.29%	38.70%
彦島第8	989	1,227	2,216	62	93	155	5	5	10	344	415	759	411	513	924	41.56%	41.81%	41.70%
彦島第9	1,473	1,697	3,170	66	124	190	13	12	25	506	594	1,100	585	730	1,315	39.71%	43.02%	41.48%
彦島第10	1,100	1,346	2,446	40	78	118	11	9	20	402	475	877	453	562	1,015	41.18%	41.75%	41.50%

区 分	当 日 有 権 者 数			期 日 前 投 票 者 数			不 在 者 投 票 者 数			投 票 所 投 票 者 数			投 票 者 数 計			投 票 率		
	男	女	計	男	女	計	男	女	計	男	女	計	男	女	計	男	女	計
六 連	43	61	104	2	3	5	0	1	1	33	38	71	35	42	77	81.40%	68.85%	74.04%
長府第1	1,693	1,949	3,642	83	118	201	11	19	30	575	683	1,258	669	820	1,489	39.52%	42.07%	40.88%
長府第2	1,174	1,475	2,649	79	115	194	12	16	28	441	527	968	532	658	1,190	45.32%	44.61%	44.92%
長府第3	891	1,137	2,028	35	66	101	15	11	26	286	375	661	336	452	788	37.71%	39.75%	38.86%
長府第4	1,384	1,754	3,138	96	179	275	21	65	86	456	538	994	573	782	1,355	41.40%	44.58%	43.18%
長府第5	398	502	900	29	66	95	3	4	7	138	149	287	170	219	389	42.71%	43.63%	43.22%
長府第6	1,722	1,921	3,643	63	83	146	15	18	33	613	695	1,308	691	796	1,487	40.13%	41.44%	40.82%
長府第7	1,951	2,206	4,157	103	140	243	11	18	29	606	689	1,295	720	847	1,567	36.90%	38.40%	37.70%
長府第8	590	712	1,302	39	72	111	6	4	10	216	260	476	261	336	597	44.24%	47.19%	45.85%
長府第9	1,234	1,432	2,666	63	91	154	20	44	64	381	402	783	464	537	1,001	37.60%	37.50%	37.55%
王司第1	583	676	1,259	25	39	64	7	28	35	221	264	485	253	331	584	43.40%	48.96%	46.39%
王司第2	740	875	1,615	31	40	71	3	8	11	283	335	618	317	383	700	42.84%	43.77%	43.34%
王司第3	1,448	1,686	3,134	69	102	171	14	11	25	506	554	1,060	589	667	1,256	40.68%	39.56%	40.08%
清 末	2,357	2,646	5,003	132	180	312	15	24	39	791	855	1,646	938	1,059	1,997	39.80%	40.02%	39.92%
小 月	2,623	3,035	5,658	172	248	420	18	30	48	887	979	1,866	1,077	1,257	2,334	41.06%	41.42%	41.25%
王喜第1	816	948	1,764	40	47	87	8	23	31	312	339	651	360	409	769	44.12%	43.14%	43.59%
王喜第2	582	473	1,055	52	21	73	6	6	12	245	207	452	303	234	537	52.06%	49.47%	50.90%
吉 田	643	715	1,358	42	55	97	6	9	15	267	273	540	315	337	652	48.99%	47.13%	48.01%
勝山第1	2,206	2,465	4,671	114	165	279	17	19	36	631	751	1,382	762	935	1,697	34.54%	37.93%	36.33%
勝山第2	224	276	500	16	25	41	7	11	18	105	115	220	128	151	279	57.14%	54.71%	55.80%
勝山第3	2,208	2,476	4,684	155	197	352	16	43	59	648	717	1,365	819	957	1,776	37.09%	38.65%	37.92%
勝山第4	1,279	1,472	2,751	61	65	126	21	35	56	430	483	913	512	583	1,095	40.03%	39.61%	39.80%
勝山第5	1,473	1,688	3,161	91	85	176	4	8	12	473	544	1,017	568	637	1,205	38.56%	37.74%	38.12%
勝山第6	2,295	2,392	4,687	131	152	283	9	14	23	615	663	1,278	755	829	1,584	32.90%	34.66%	33.80%
内日第1	242	292	534	29	20	49	3	0	3	107	132	239	139	152	291	57.44%	52.05%	54.49%
内日第2	286	357	643	31	35	66	3	2	5	130	161	291	164	198	362	57.34%	55.46%	56.30%
川中第1	2,580	3,051	5,631	145	167	312	6	18	24	952	1,108	2,060	1,103	1,293	2,396	42.75%	42.38%	42.55%
川中第2	1,967	2,264	4,231	135	180	315	13	11	24	613	700	1,313	761	891	1,652	38.69%	39.36%	39.05%
川中第3	1,002	1,180	2,182	50	76	126	4	7	11	307	349	656	361	432	793	36.03%	36.61%	36.34%
川中第4	1,408	1,666	3,074	49	73	122	10	14	24	398	479	877	457	566	1,023	32.46%	33.97%	33.28%
川中第5	1,436	1,785	3,221	33	55	88	9	10	19	418	507	925	460	572	1,032	32.03%	32.04%	32.04%
川中第6	2,286	2,587	4,873	109	130	239	7	14	21	688	758	1,446	804	902	1,706	35.17%	34.87%	35.01%
川中第7	1,326	1,509	2,835	56	99	155	8	10	18	462	486	948	526	595	1,121	39.67%	39.43%	39.54%

区 分	当 日 有 権 者 数			期日前投票者数			不在者投票者数			投票所投票者数			投票者数計			投票率		
	男	女	計	男	女	計	男	女	計	男	女	計	男	女	計	男	女	計
安岡第1	2,288	2,702	4,990	104	168	272	33	50	83	765	916	1,681	902	1,134	2,036	39.42%	41.97%	40.80%
安岡第2	2,066	2,474	4,540	114	154	268	10	17	27	672	763	1,435	796	934	1,730	38.53%	37.75%	38.11%
安岡第3	1,181	1,326	2,507	125	140	265	11	9	20	420	451	871	556	600	1,156	47.08%	45.25%	46.11%
吉見第1	1,407	1,563	2,970	121	202	323	13	13	26	710	784	1,494	844	999	1,843	59.99%	63.92%	62.05%
吉見第2	713	762	1,475	58	50	108	85	123	208	264	326	590	407	499	906	57.08%	65.49%	61.42%
吉 母	354	432	786	17	25	42	4	7	11	165	216	381	186	248	434	52.54%	57.41%	55.22%
蓋 井	44	44	88	2	3	5	1	1	2	34	32	66	37	36	73	84.09%	81.82%	82.95%
旧市計	87,629	104,455	192,084	5,080	7,502	12,582	802	1,322	2,124	28,715	34,093	62,808	34,597	42,917	77,514	39.48%	41.09%	40.35%
菊川第1	954	1,097	2,051	56	66	122	4	2	6	341	388	729	401	456	857	42.03%	41.57%	41.78%
菊川第2	568	644	1,212	34	52	86	5	2	7	229	263	492	268	317	585	47.18%	49.22%	48.27%
菊川第3	980	1,256	2,236	75	75	150	7	31	38	368	466	834	450	572	1,022	45.92%	45.54%	45.71%
菊川第4	525	612	1,137	36	32	68	8	7	15	236	287	523	280	326	606	53.33%	53.27%	53.30%
菊川計	3,027	3,609	6,636	201	225	426	24	42	66	1,174	1,404	2,578	1,399	1,671	3,070	46.22%	46.30%	46.26%
豊田第1	127	213	340	7	4	11	2	13	15	74	93	167	83	110	193	65.35%	51.64%	56.76%
豊田第2	69	75	144	7	9	16	1	0	1	41	46	87	49	55	104	71.01%	73.33%	72.22%
豊田第3	80	95	175	4	8	12	0	0	0	52	63	115	56	71	127	70.00%	74.74%	72.57%
豊田第4	36	49	85	4	3	7	1	0	1	24	34	58	29	37	66	80.56%	75.51%	77.65%
豊田第5	73	83	156	2	6	8	2	2	4	50	52	102	54	60	114	73.97%	72.29%	73.08%
豊田第6	219	233	452	15	19	34	2	3	5	104	109	213	121	131	252	55.25%	56.22%	55.75%
豊田第7	226	252	478	14	11	25	0	0	0	93	131	224	107	142	249	47.35%	56.35%	52.09%
豊田第8	817	912	1,729	78	111	189	8	5	13	323	355	678	409	471	880	50.06%	51.64%	50.90%
豊田第9	159	181	340	12	29	41	1	1	2	75	89	164	88	119	207	55.35%	65.75%	60.88%
豊田第10	201	211	412	11	11	22	2	0	2	71	83	154	84	94	178	41.79%	44.55%	43.20%
豊田第11	132	143	275	15	16	31	1	0	1	63	73	136	79	89	168	59.85%	62.24%	61.09%
豊田第12	215	274	489	17	27	44	1	4	5	89	92	181	107	123	230	49.77%	44.89%	47.03%
豊田計	2,354	2,721	5,075	186	254	440	21	28	49	1,059	1,220	2,279	1,266	1,502	2,768	53.78%	55.20%	54.54%
宇賀第1	117	174	291	24	30	54	1	4	5	42	74	116	67	108	175	57.26%	62.07%	60.14%
宇賀第2	45	43	88	3	2	5	0	0	0	31	34	65	34	36	70	75.56%	83.72%	79.55%
宇賀第3	437	598	1,035	29	47	76	4	11	15	191	266	457	224	324	548	51.26%	54.18%	52.95%
小串第1	360	486	846	32	49	81	0	3	3	115	173	288	147	225	372	40.83%	46.30%	43.97%
小串第2	582	708	1,290	29	36	65	4	4	8	250	356	606	283	396	679	48.63%	55.93%	52.64%
川棚第1	652	794	1,446	66	89	155	7	21	28	240	270	510	313	380	693	48.01%	47.86%	47.93%
川棚第2	266	320	586	32	35	67	3	3	6	95	100	195	130	138	268	48.87%	43.13%	45.73%

区 分	当 日 有 権 者 数			期 日 前 投 票 者 数			不 在 者 投 票 者 数			投 票 所 投 票 者 数			投 票 者 数 計			投 票 率		
	男	女	計	男	女	計	男	女	計	男	女	計	男	女	計	男	女	計
川棚第3	179	206	385	23	36	59	0	1	1	91	107	198	114	144	258	63.69%	69.90%	67.01%
川棚第4	360	419	779	26	26	52	4	4	8	149	187	336	179	217	396	49.72%	51.79%	50.83%
川棚第5	850	995	1,845	109	153	262	3	4	7	263	307	570	375	464	839	44.12%	46.63%	45.47%
川棚第6	333	406	739	33	40	73	1	2	3	123	153	276	157	195	352	47.15%	48.03%	47.63%
黒井第1	726	952	1,678	64	73	137	5	3	8	274	336	610	343	412	755	47.25%	43.28%	44.99%
黒井第2	189	191	380	28	43	71	3	1	4	63	63	126	94	107	201	49.74%	56.02%	52.89%
黒井第3	322	360	682	41	36	77	2	2	4	110	123	233	153	161	314	47.52%	44.72%	46.04%
黒井第4	806	914	1,720	51	56	107	4	6	10	325	348	673	380	410	790	47.15%	44.86%	45.93%
黒井第5	366	406	772	32	46	78	3	2	5	156	197	353	191	245	436	52.19%	60.34%	56.48%
室 津	579	692	1,271	46	60	106	4	3	7	293	337	630	343	400	743	59.24%	57.80%	58.46%
豊浦計	7,169	8,664	15,833	668	857	1,525	48	74	122	2,811	3,431	6,242	3,527	4,362	7,889	49.20%	50.35%	49.83%
田耕第1	378	473	851	51	76	127	11	6	17	155	193	348	217	275	492	57.41%	58.14%	57.81%
田耕第2	88	104	192	8	9	17	0	0	0	56	68	124	64	77	141	72.73%	74.04%	73.44%
滝部第1	813	1,040	1,853	97	114	211	15	20	35	300	381	681	412	515	927	50.68%	49.52%	50.03%
滝部第2	199	249	448	30	48	78	1	1	2	77	109	186	108	158	266	54.27%	63.45%	59.38%
神玉第1	338	421	759	7	20	27	3	2	5	116	174	290	126	196	322	37.28%	46.56%	42.42%
神玉第2	289	354	643	34	33	67	2	1	3	109	130	239	145	164	309	50.17%	46.33%	48.06%
神玉第3	209	245	454	11	7	18	2	2	4	91	128	219	104	137	241	49.76%	55.92%	53.08%
神田第1	152	183	335	16	15	31	2	2	4	57	69	126	75	86	161	49.34%	46.99%	48.06%
神田第2	239	287	526	21	23	44	1	0	1	90	113	203	112	136	248	46.86%	47.39%	47.15%
神田第3	223	295	518	14	20	34	0	2	2	97	122	219	111	144	255	49.78%	48.81%	49.23%
角島第1	162	171	333	7	10	17	1	0	1	93	95	188	101	105	206	62.35%	61.40%	61.86%
角島第2	186	210	396	9	10	19	4	1	5	96	115	211	109	126	235	58.60%	60.00%	59.34%
阿川第1	419	506	925	28	37	65	2	2	4	184	201	385	214	240	454	51.07%	47.43%	49.08%
阿川第2	120	145	265	8	17	25	2	5	7	41	61	102	51	83	134	42.50%	57.24%	50.57%
栗野第1	114	146	260	15	20	35	0	0	0	67	76	143	82	96	178	71.93%	65.75%	68.46%
栗野第2	290	335	625	20	22	42	2	2	4	154	183	337	176	207	383	60.69%	61.79%	61.28%
豊北計	4,219	5,164	9,383	376	481	857	48	46	94	1,783	2,218	4,001	2,207	2,745	4,952	52.31%	53.16%	52.78%
合計	104,398	124,613	229,011	6,511	9,319	15,830	943	1,512	2,455	35,542	42,366	77,908	42,996	53,197	96,193	41.18%	42.69%	42.00%

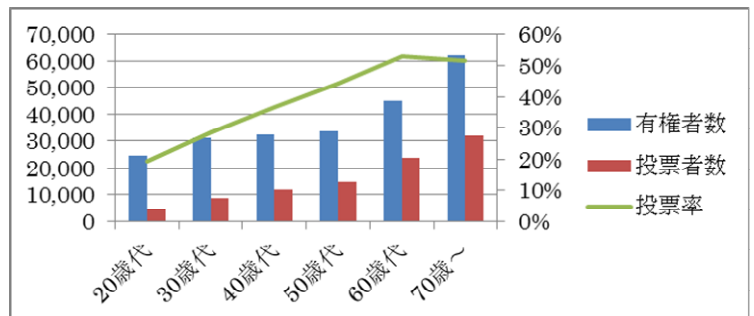
(2) 時間別投票者数 (市長選挙)

累計								時間別							
地区別		合計	旧下関	菊川	豊田	豊浦	豊北	地区別	合計	旧下関	菊川	豊田	豊浦	豊北	
8時	男	2,469	1,822	84	106	245	212	8時～	男	3,558	2,588	145	138	367	320
	女	1,771	1,243	51	85	216	176		女	3,525	2,376	178	145	425	401
	計	4,240	3,065	135	191	461	388	計	7,083	4,964	323	283	792	721	
9時	男	6,027	4,410	229	244	612	532	9時～	男	4,848	3,777	145	167	444	315
	女	5,296	3,619	229	230	641	577		女	5,743	4,373	172	187	574	437
	計	11,323	8,029	458	474	1,253	1,109	計	10,591	8,150	317	354	1,018	752	
10時	男	10,875	8,187	374	411	1,056	847	10時～	男	4,558	3,734	128	129	364	203
	女	11,039	7,992	401	417	1,215	1,014		女	5,956	4,782	166	183	503	322
	計	21,914	16,179	775	828	2,271	1,861	計	10,514	8,516	294	312	867	525	
11時	男	15,433	11,921	502	540	1,420	1,050	11時～	男	3,384	2,790	106	84	257	147
	女	16,995	12,774	567	600	1,718	1,336		女	4,351	3,599	119	120	338	175
	計	32,428	24,695	1,069	1,140	3,138	2,386	計	7,735	6,389	225	204	595	322	
12時	男	18,817	14,711	608	624	1,677	1,197	12時～	男	2,241	1,907	52	50	168	64
	女	21,346	16,373	686	720	2,056	1,511		女	2,690	2,296	72	49	182	91
	計	40,163	31,084	1,294	1,344	3,733	2,708	計	4,931	4,203	124	99	350	155	
13時	男	21,058	16,618	660	674	1,845	1,261	13時～	男	2,501	2,080	106	63	158	94
	女	24,036	18,669	758	769	2,238	1,602		女	2,955	2,504	104	80	186	81
	計	45,094	35,287	1,418	1,443	4,083	2,863	計	5,456	4,584	210	143	344	175	
14時	男	23,559	18,698	766	737	2,003	1,355	14時～	男	2,137	1,740	89	61	144	103
	女	26,991	21,173	862	849	2,424	1,683		女	2,872	2,353	116	76	199	128
	計	50,550	39,871	1,628	1,586	4,427	3,038	計	5,009	4,093	205	137	343	231	
15時	男	25,696	20,438	855	798	2,147	1,458	15時～	男	2,329	1,934	91	69	156	79
	女	29,863	23,526	978	925	2,623	1,811		女	2,950	2,468	117	82	178	105
	計	55,559	43,964	1,833	1,723	4,770	3,269	計	5,279	4,402	208	151	334	184	
16時	男	28,025	22,372	946	867	2,303	1,537	16時～	男	2,178	1,784	78	54	154	108
	女	32,813	25,994	1,095	1,007	2,801	1,916		女	2,934	2,404	116	77	220	117
	計	60,838	48,366	2,041	1,874	5,104	3,453	計	5,112	4,188	194	131	374	225	
17時	男	30,203	24,156	1,024	921	2,457	1,645	17時～	男	2,465	2,025	98	74	176	92
	女	35,747	28,398	1,211	1,084	3,021	2,033		女	3,071	2,516	132	77	218	128
	計	65,950	52,554	2,235	2,005	5,478	3,678	計	5,536	4,541	230	151	394	220	
18時	男	32,668	26,181	1,122	995	2,633	1,737	18時～	男	2,043	1,696	56	65	179	47
	女	38,818	30,914	1,343	1,161	3,239	2,161		女	2,520	2,149	61	59	193	58
	計	71,486	57,095	2,465	2,156	5,872	3,898	計	4,563	3,845	117	124	372	105	
19時	男	34,711	27,877	1,178	1,060	2,812	1,784	19時～	男	508	508				
	女	41,338	33,063	1,404	1,220	3,432	2,219		女	620	620				
	計	76,049	60,940	2,582	2,280	6,244	4,003	計	1,128	1,128					
19時30分	男	35,219	28,385					19時30分～	男	356	356				
	女	41,958	33,683						女	419	419				
	計	77,177	62,068					計	775	775					
20時	男	35,575	28,741												
	女	42,377	34,102												
	計	77,952	62,843												

※線上投票を実施している蓋井投票区についても各時間帯別の投票者数を計上。

(3) 年代別投票者数 (市長選挙)

年代	有権者数	投票者数	投票率
20歳代	24,613	4,781	19.42%
30歳代	31,145	8,857	28.44%
40歳代	32,402	11,791	36.39%
50歳代	33,588	14,819	44.12%
60歳代	45,101	23,917	53.03%
70歳～	62,162	32,104	51.65%
合計	229,011	96,269	42.04%



(4) 期日前投票者数

①市長選挙

日付	本庁	総合支所				支所													計	累計
		菊川	豊田	豊浦	豊北	彦島	長府	王司	清末	小月	王喜	吉田	勝山	内日	川中	安岡	吉見			
3/4	月	443	19	29	109	50	141	137	15	20	30	7	10	77	8	67	117	36	1,315	1,315
3/5	火	605	45	38	170	81	196	188	39	33	71	24	11	156	14	147	101	71	1,990	3,305
3/6	水	867	58	68	213	110	275	251	61	68	76	24	11	231	13	174	115	66	2,681	5,986
3/7	木	902	67	77	293	111	377	276	67	45	106	46	25	293	26	228	194	85	3,218	9,204
3/8	金	1,081	95	105	346	217	400	346	103	81	131	46	33	434	46	270	206	162	4,102	13,306
3/9	土	1,582	176	124	411	242													2,535	15,841
計		5,480	460	441	1,542	811	1,389	1,198	285	247	414	147	90	1,191	107	886	733	420	15,841	15,841

②市議会議員補欠選挙

日付	本庁	総合支所				支所													計	累計
		菊川	豊田	豊浦	豊北	彦島	長府	王司	清末	小月	王喜	吉田	勝山	内日	川中	安岡	吉見			
3/4	月	442	19	29	109	50	141	137	15	20	30	7	10	77	8	67	117	36	1,314	1,314
3/5	火	604	45	38	170	81	196	188	39	33	71	24	11	155	14	147	101	71	1,988	3,302
3/6	水	867	58	68	213	110	275	251	61	67	76	24	11	231	13	174	115	66	2,680	5,982
3/7	木	900	67	77	293	111	377	276	67	45	106	46	25	292	26	228	194	85	3,215	9,197
3/8	金	1,080	95	105	346	217	400	344	103	81	131	46	33	434	46	270	206	162	4,099	13,296
3/9	土	1,582	176	124	410	242													2,534	15,830
計		5,475	460	441	1,541	811	1,389	1,196	285	246	414	147	90	1,189	107	886	733	420	15,830	15,830

3 開票

(1) 開票所・開始日時

開票所	県立下関武道館
開票開始日時	3月10日午後9時15分から

(2) 選挙長等

選挙長	水岡 登喜雄
同職務代理者	清水 弘彦

(3) 開票状況

①市長選挙

候補者名	22:15	22:45	23:45	当落
西本 けんじろう	18,000	38,000	39,656	
中尾 友昭	18,000	53,000	55,383	当
得票計	36,000	91,000	95,039	
開票率	37.40%	94.53%	100%	

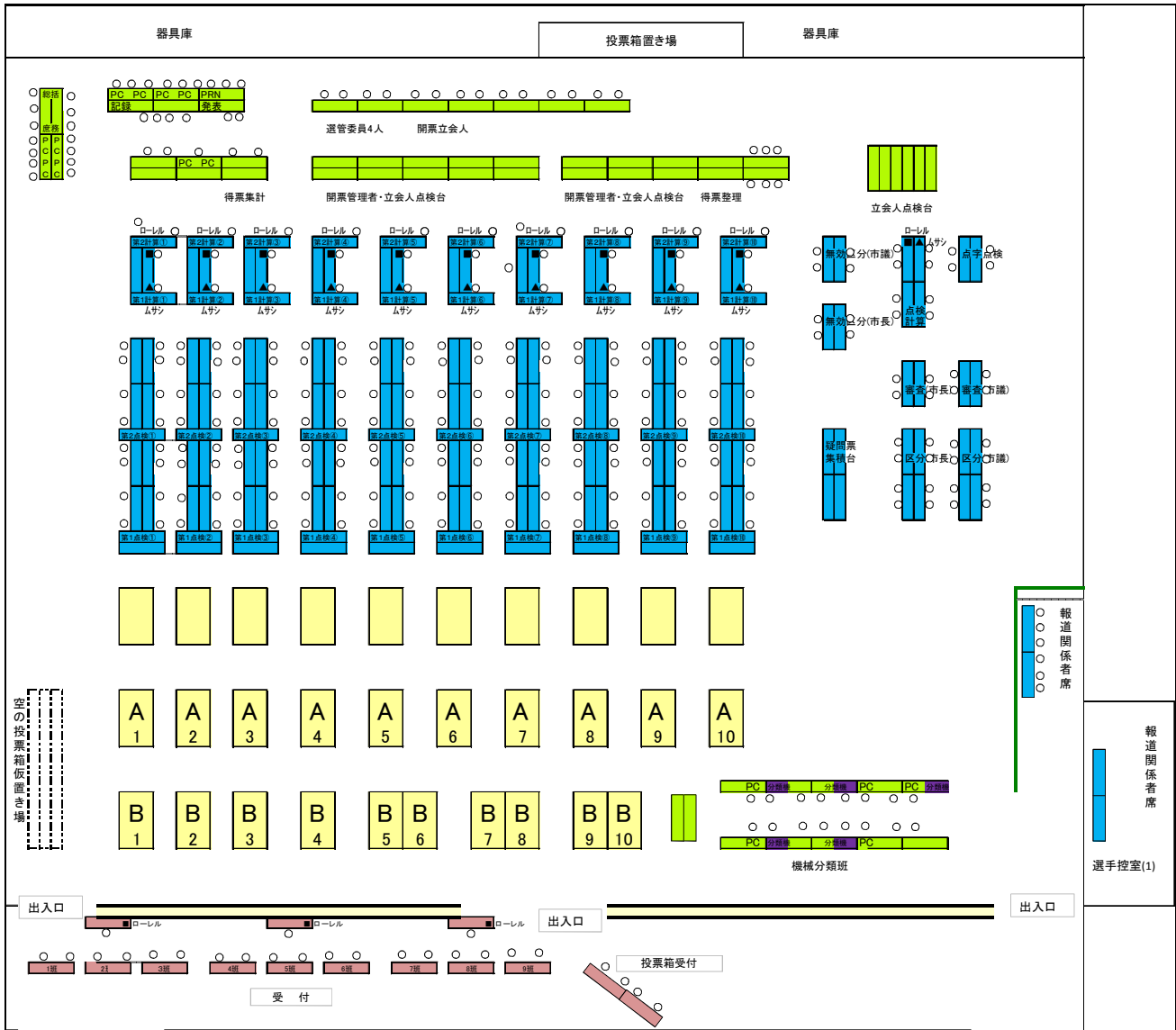
有効投票数	無効投票数	投票総数	持ち帰り他	投票者総数	確定時間
95,039	1,226	96,265	4	96,269	23:45

②市議会議員補欠選挙

候補者名	23:00	0:20	当落
すずお 進	15,000	17,583	
くわはら 博	19,000	21,070	
きとう 薫	21,000	25,069	当
さかもと 哲也	19,000	20,624	
得票計	74,000	84,346	
開票率	76.93%	100%	

有効投票数	無効投票数	投票総数	持ち帰り他	投票者総数	確定時間
84,346	11,847	96,193	0	96,193	0:20

(4) 開票所レイアウト



4 啓発

実施内容	設置場所等
看板等	
大看板	市役所本庁前
立て看板	4 総合支所、12 支所
広報車用看板	本庁及び 4 総合支所各 1 台
懸垂幕	本庁、長府支所、菊川総合支所、菊川ふれあい会館 他
横断幕	シーモール下関、道の駅きくがわ、豊田ショッピングセンターレピール、サンパル丸和 他
街頭啓発	
広報車	

5 その他

(1) 気象概況

合計	降水量(mm)		気温(°C)			湿度(%)		風向・風速(m/s)				天気概況		
	最大		平均	最高	最低	平均	最小	最大風速		最大瞬間風速		昼 (06:00-18:00)	夜 (18:00-翌日 06:00)	
	1 時間	10 分間						風速	風向	風速	風向			
--	--	--	14.4	20.7	7.5	64	53	4.7	11.1	西北西	17.8	西南西	曇時々晴	晴後曇

出所) 気象庁ウェブサイト-下関地方気象台観測データ