

物 件 調 書

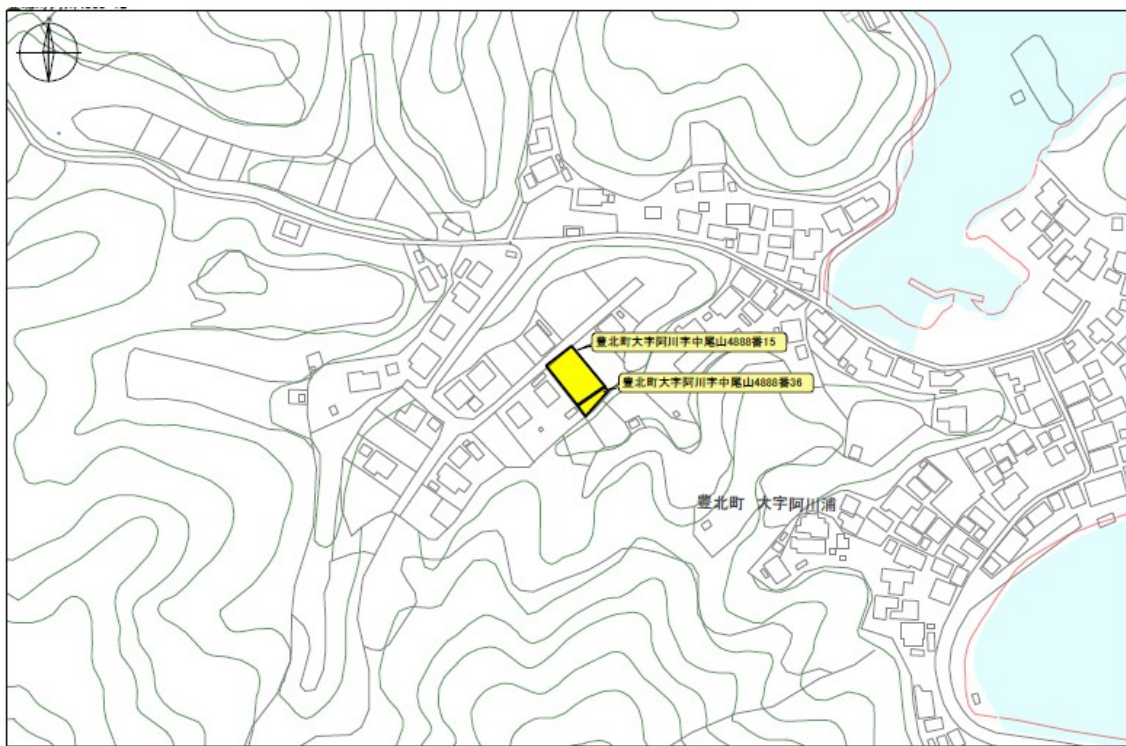
物件番号 _____

所在地	下関市豊北町大字阿川字中尾山4888番15及び4888番36				
住居表示	—				
登記簿数量	463.39㎡	登記地目	宅地 原野	形 状	明細図の とおり
実測数量	464.25㎡				
接面道路の 幅員及び構造	北西側幅員約4mの舗装市道「阿川浦住宅団地 2号線」に接面している。			私道の負担等 に関する事項	無
都市計画	都市計画区域	都市計画区域外		指定建ぺい率	—
	用途地域	—		指定容積率	—
	その他	—			
供 給 施 設	状況	事業所名			電話番号
	電気	可	中国電力(株)萩営業所		0120-615-227
	上水道	可	下関市上下水道局北部事務所 豊北分室		083-782-1939
	下水道	不可			
	都市ガス	不可			
交通機関	バス	ブルーライン交通「阿川下市」バス停 南東方 約1,600m			
	鉄道	JR山陰本線「阿川」駅 南東方 約1,900m			
公共施設	下関市役所豊北総合支所				南東方 約12km
	豊北小学校				南方 約9.3km
	豊北中学校				南東方 約12km

<p>参考 事項</p>	<ul style="list-style-type: none"> ・ <u>本物件は現状のまま引渡しとなります。</u> ・ 供給施設の整備状況等につきましては、事前に必ず購入希望者ご自身で各事業所へご確認ください。 ・ 土地利用に当たっては、都市計画法、建築基準法の制限を受けることがありますので、下関市都市計画課、下関市建築指導課まで事前に必ず購入希望者ご自身でご確認ください。また、その他諸規制についても、事前に必ず購入希望者ご自身で確認の上、関係先まで問合せください。 ・ 本物件の土地利用に関し、隣接所有者等又は地域住民等との調整等は全て買受人において行っていただきます。 ・ 越境物等に関する隣接所有者等との協議等は、全て買受人において行っていただきます。 ・ 本物件の利用にあたる整地等の造成費は買受人の負担となります。 ・ 本物件は、土壌汚染、地下埋設物、地質調査及び地盤に関する調査は行っていませんので、調査の必要があれば<u>買受人の負担とし、市は一切の責任を負いません。</u> ・ 本物件に種類、品質、数量に関して契約の内容に適合しない状態があっても、市は契約不適合責任を負いません（消費者契約法に規定される消費者が買受人の場合にはこの限りではありません）。 ・ 本物件は、豊北町土地開発公社が分譲住宅用地として造成した土地を平成16年に土地開発公社から豊北町が更地として取得した土地です。 ・ 本物件の面積は、豊北町大字阿川字中尾山4888番15が実測面積で337.39㎡となっており、豊北町大字阿川字中尾山4888番36が実測面積で126.86㎡となっています。なお、豊北町大字阿川字中尾山4888番36については、地目が原野となっており、現況は法面となっています。 ・ 建物を建てる場合は、合併浄化槽の設置が必要となることがありますので、事前に必ず購入希望者ご自身でご確認ください。(問合せ先:豊北総合支所市民生活課)
------------------	---------------------------------------------------------------------------------------------------------------------------------------------------------------------------------------------------------------------------------------------------------------------------------------------------------------------------------------------------------------------------------------------------------------------------------------------------------------------------------------------------------------------------------------------------------------------------------------------------------------------------------------------------------------------------------------------------------------------------------------------------------------------------------------------------------------------------------------------------------------------------------------------------------------------------------------------------------------------

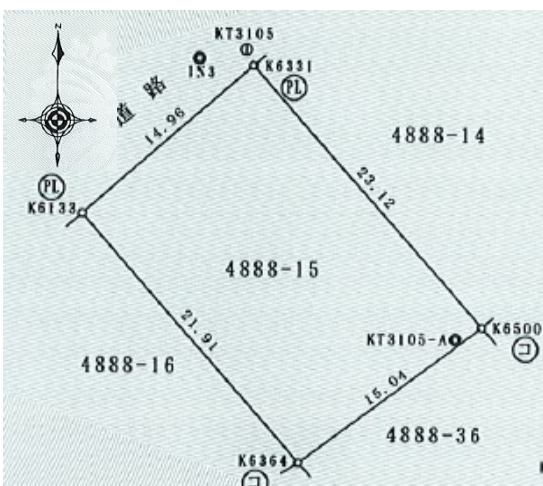
- 南西境界に沿ってブロックが設置されています。
- 豊北町大字阿川字中尾山 4 8 8 8 番 1 5 の一部及び 4 8 8 8 番 3 6 の全てが土砂災害警戒区域に、また、豊北町大字阿川字中尾山 4 8 8 8 番 3 6 の一部が特別警戒区域に該当します。
- 本物件北側に側溝があり、側溝上に工作物を設置する場合には、下関市道路管理者との協議が必要なため、事前に必ず購入希望者ご自身でお問合せください。(問合せ先：豊北総合支所建設農林水産課)
- 各種ハザードマップ（高潮、洪水等）に関することは、事前に必ず購入希望者ご自身で下関市防災危機管理課までお問合せください。
- 本物件は、現状では周知の埋蔵文化財包蔵地ではありません。土木工事に際して、現段階では文化財の保護にかかる法令上の手続きは必要ありませんが、掘削工事等によって遺物や遺構など埋蔵文化財と思われるものを発見した場合には、現状を変更することなく、下関市文化財保護課まで問合せください。
- この物件調査は、物件の概要を把握するための参考資料ですので、事前に必ず購入希望者ご自身において、現地及び諸規制等についての調査確認を行ってください。

案 内 図

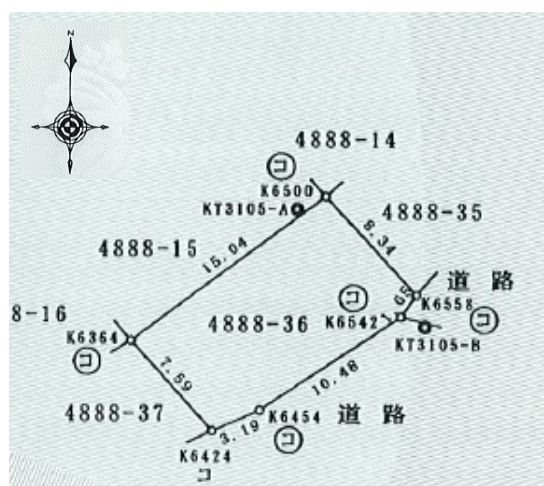


copyright(c)2010NTT ネオメイト CO.,LTD,Allright reserved

明 細 図



豊北町大字阿川字中尾山 4888 - 15



豊北町大字阿川字中尾山 4888 - 36