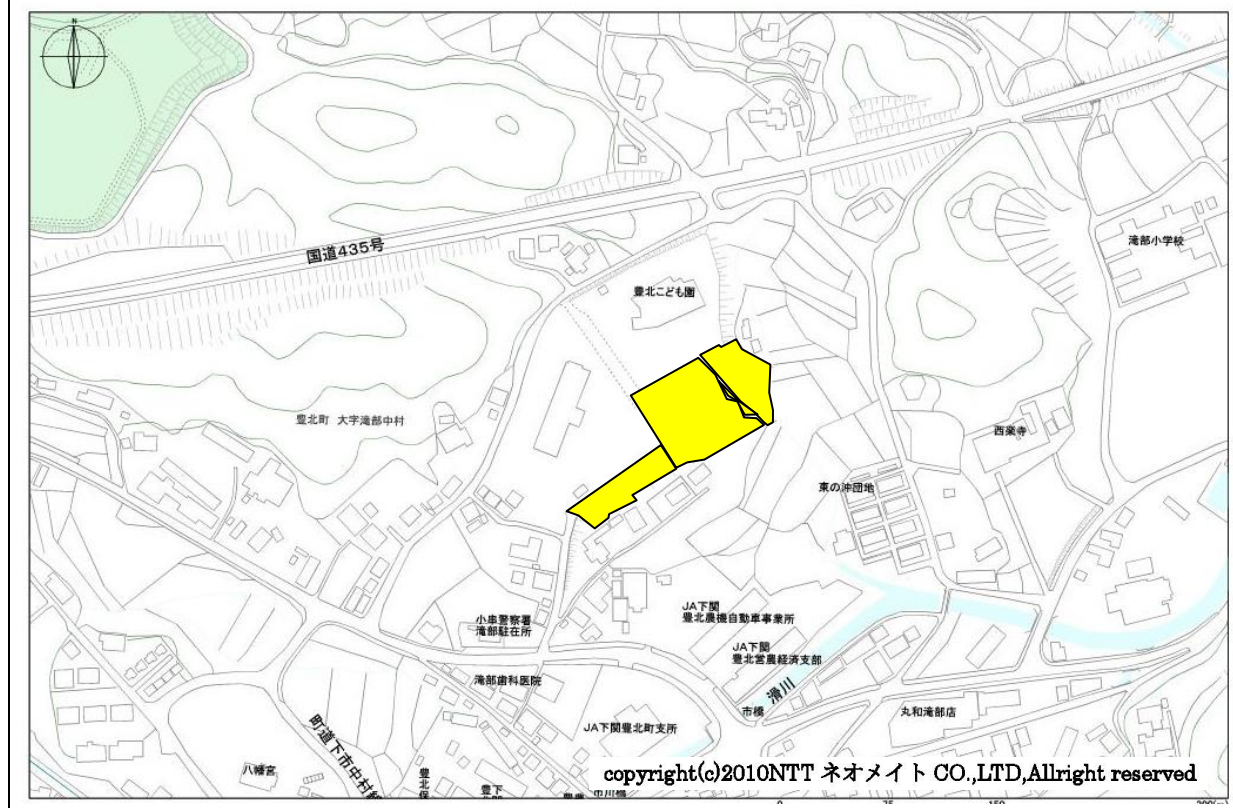


物 件 調 書

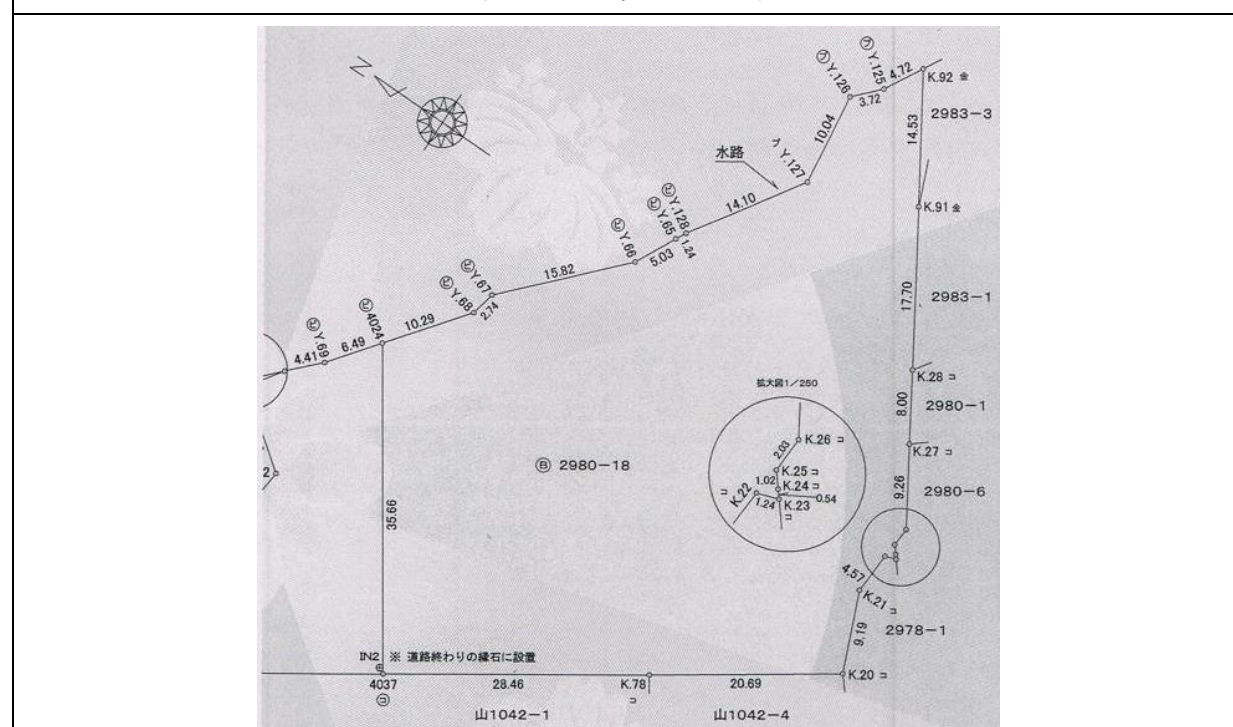
物件番号 _____

所在地	下関市豊北町大字滝部字東2980番18・11042番4 下関市豊北町大字滝部字上ノ原2992番6・2992番10				
住居表示	—				
登記簿数量	6409.00㎡	登記地目	雑種地 公衆用道路	形 状	明細図の とおり
実測数量	6410.87㎡				
接面道路の 幅員及び構造	正面進入路部分が南西側の幅員約5mの行き止まりの市道にほぼ等高に接面した間口約8m、奥行約168mの不整形地。路地部分と法地部分を除く平坦地部分が約半分4筆：2980番18(2690.33㎡)・11042番4(1528.31㎡)・2992番6(2141.96㎡)・2992番10(50.27㎡)			私道の負担等に関する事項	無
都市計画	都市計画区域	都市計画区域外		指定建ぺい率	—
	用途地域	—		指定容積率	—
	その他	—			
供給 施設	状況	事業所名		電話番号	
	電 気	可	中国電力 株式会社 萩営業所		0120-615-227
	上水道	可	下関市上下水道局 北部事務所 豊北分室		083-782-1939
	下水道	—			
交通機関	バス	ブルーライン交通「豊北総合支所前」バス停 南東方 約800m			
	鉄道	JR山陰本線「滝部」駅 北東方 約1,600m			
公共施設	下関市役所豊北総合支所			南西方	約850m
	滝部小学校			北東方	約650m
	豊北中学校			北西方	約850m
参 考 事 項	<ul style="list-style-type: none"> ・本物件は、旧豊北第一中学校グラウンドの用地の一部です。 ・本物件は、現状のまま引渡しとなります。 ・本物件は、北東から南西にかけて法地部分を相当に含んだ土地です。 ・本物件敷地内には立木、フェンス及び土留が残存しています。 ・本物件は、水路（暗渠水路）により分断されており、占有にあたっては占有許可申請が必要となります。（下関市豊北総合支所建設課） ・この物件調書は、物件の概要を把握するための参考資料ですので、事前に必ず購入希望者ご自身において、現地及び諸規制等についての調査確認を行ってください。 ・本物件は仮契約を締結していただき、下関市議会の議決を経た後、本契約となります。 				

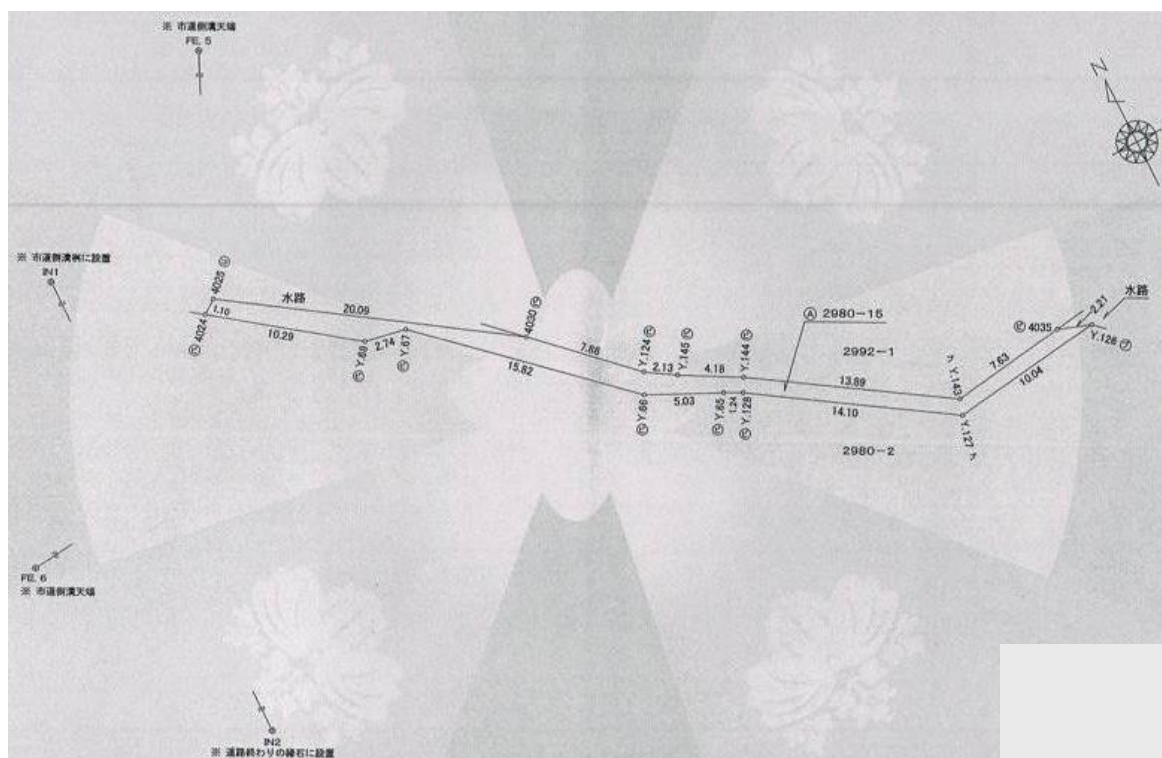
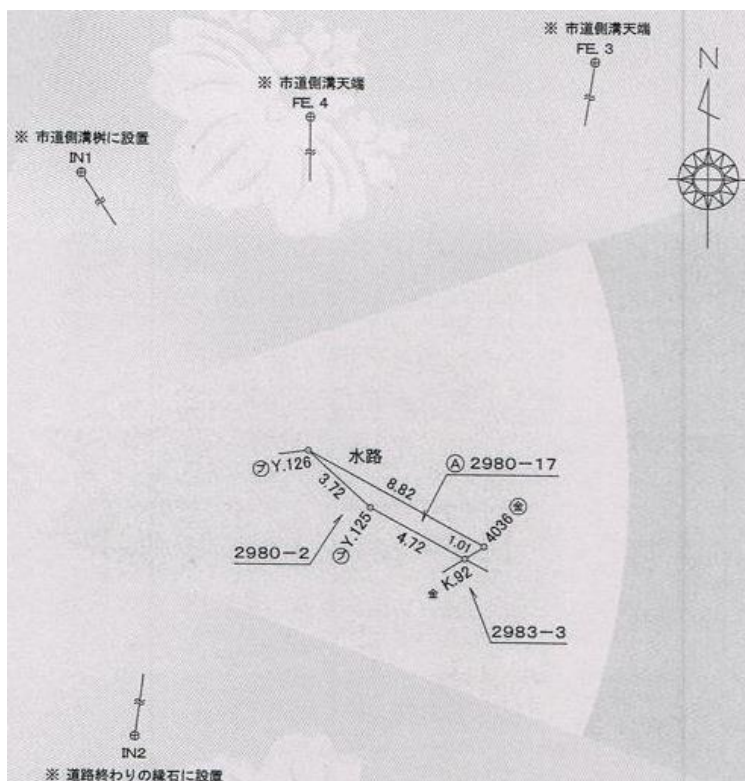
案 内 図



明 細 図

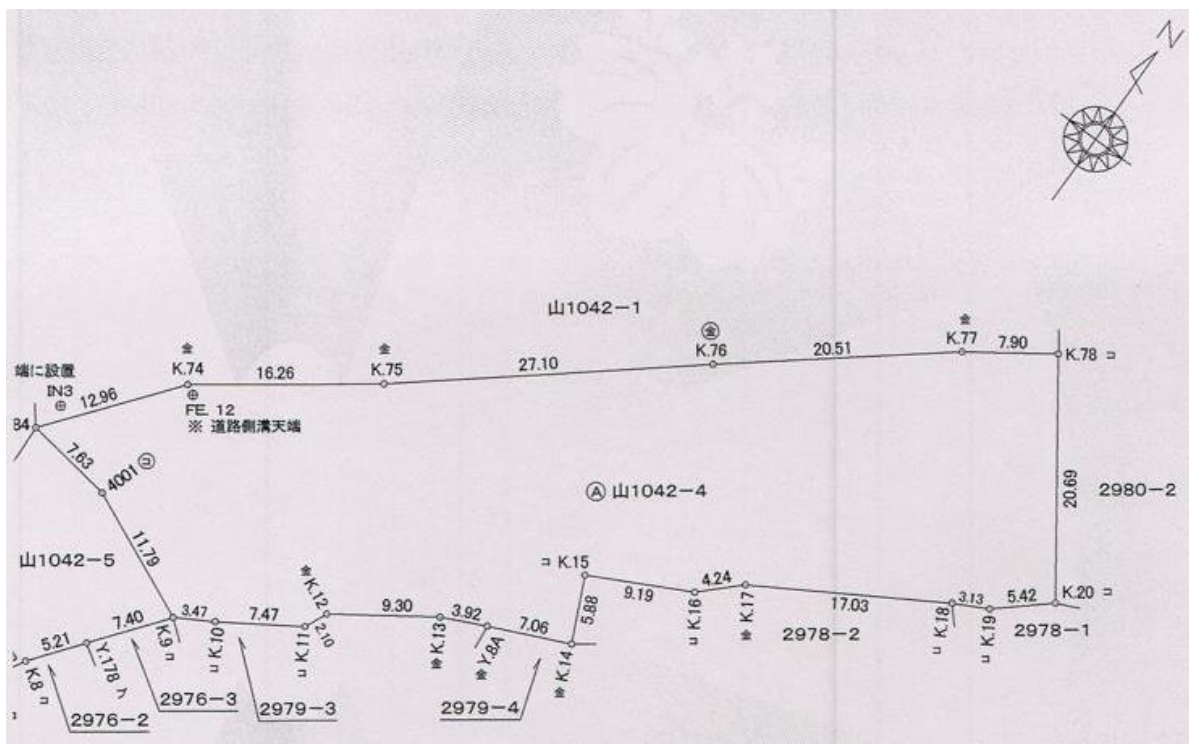


明 細 図



※豊北町大字滝部字東2980番15及び2980番17は、同所在地2980番18に合筆されています。

明 細 図



明 細 図

