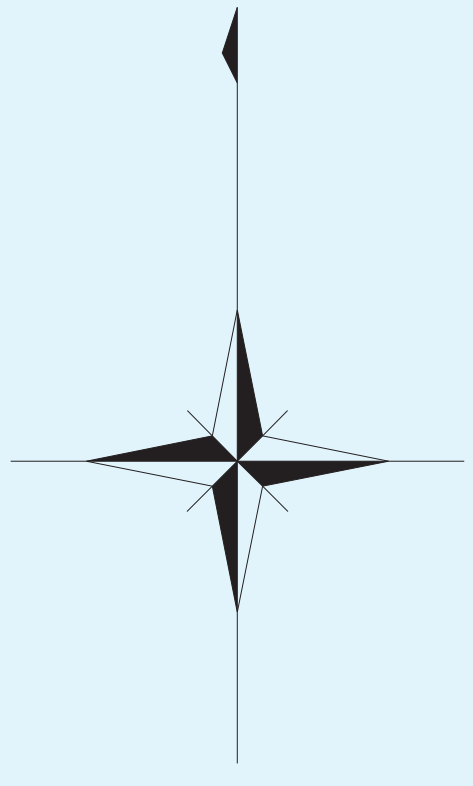


下関市 揺れやすさマップ（下関市全域）

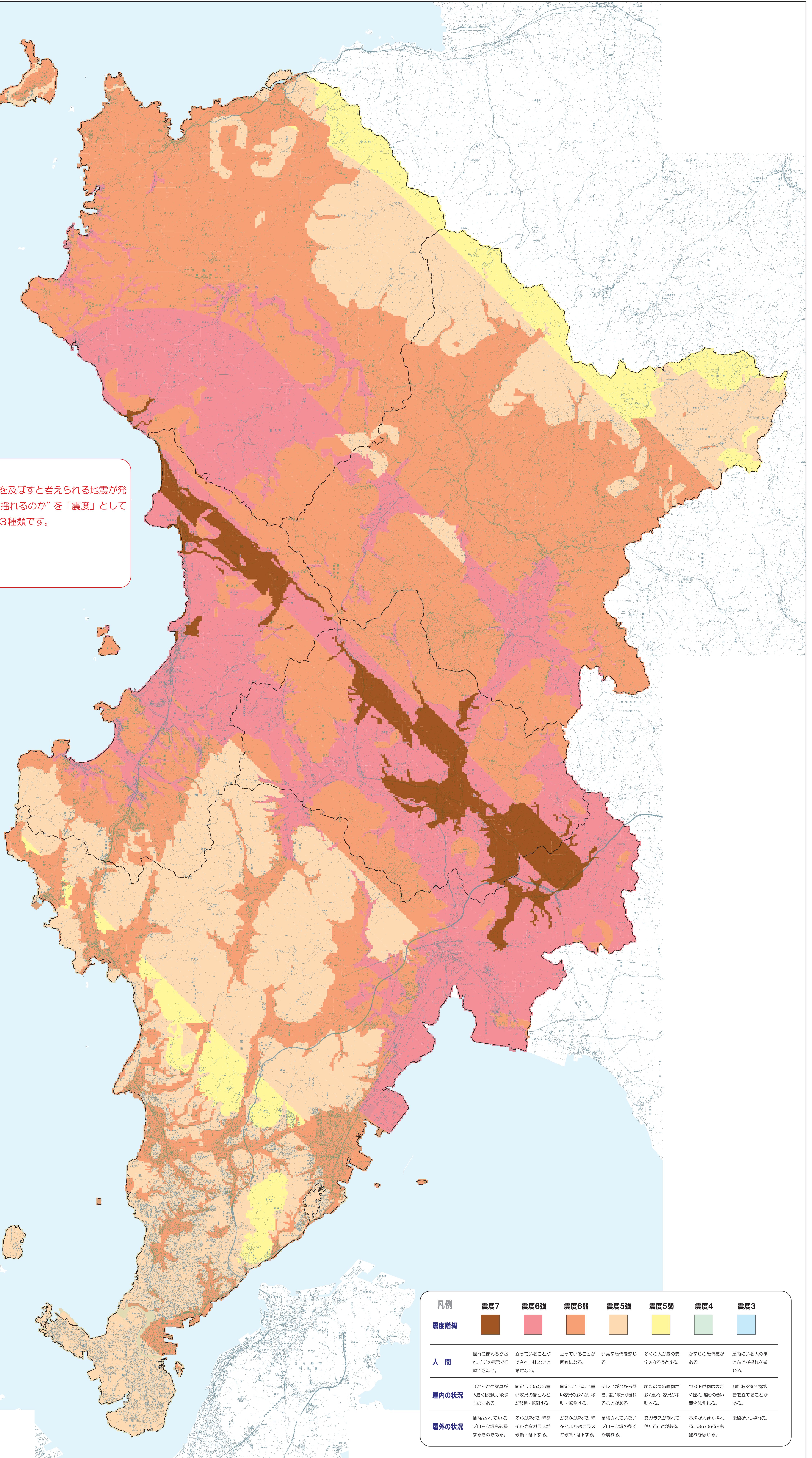
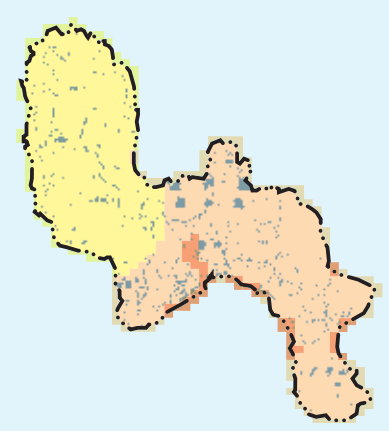
想定地震：菊川断層地震



地震防災マップとは？

揺れやすさマップとは、下関市域に大きな影響を及ぼすと考えられる地震が発生したときに、“自分が住んでいる地域がどの程度揺れるのか”を「震度」として表現した地図です。今回、想定した地震は以下の3種類です。

- ・ 菊川断層地震
- ・ 東南海・南海地震
- ・ 全国どこでも起こりうる直下地震



凡例	震度7	震度6強	震度6弱	震度5強	震度5弱	震度4	震度3
震度階級							
人間	揺れにほんろうさ れ、自分の意思で行 動できない。	立っていることが できず、はわないと 動けない。	立っていることが 困難になる。	非常な恐怖を感じ る。	多くの人が身の安 全を守ろうとする。	かなりの恐怖感 がある。	室内にいる人のほ とんどが揺れを感じ る。
屋内の状況	ほとんどの家具が 大きく移動し、飛ぶ ものもある。	固定していない重 い家具のほとんど が移動・転倒する。	固定していない重 い家具の多くが、移 動・転倒する。	テレビが台から落 ち、重い家具が倒 れることがある。	座りの悪い建物が 多く倒れ、家具が移 動する。	つり下げ物は大 きく揺れ、座りの悪い 建物は倒れる。	壁にある装飾品が 落ち、立っていること がある。
屋外の状況	補強されている ブロック塀も倒壊 するものもある。	多くの建物で、窓 ガラスが破損・落下 する。	かなりの建物で、 窓ガラスが破損・ 落下する。	補強されていない ブロック塀の多く が倒壊・落下する。	窓ガラスが割れて 落ちることがある。	電線が大きく揺れ る、高いところも 揺れを感じる。	電線が少し揺れる。