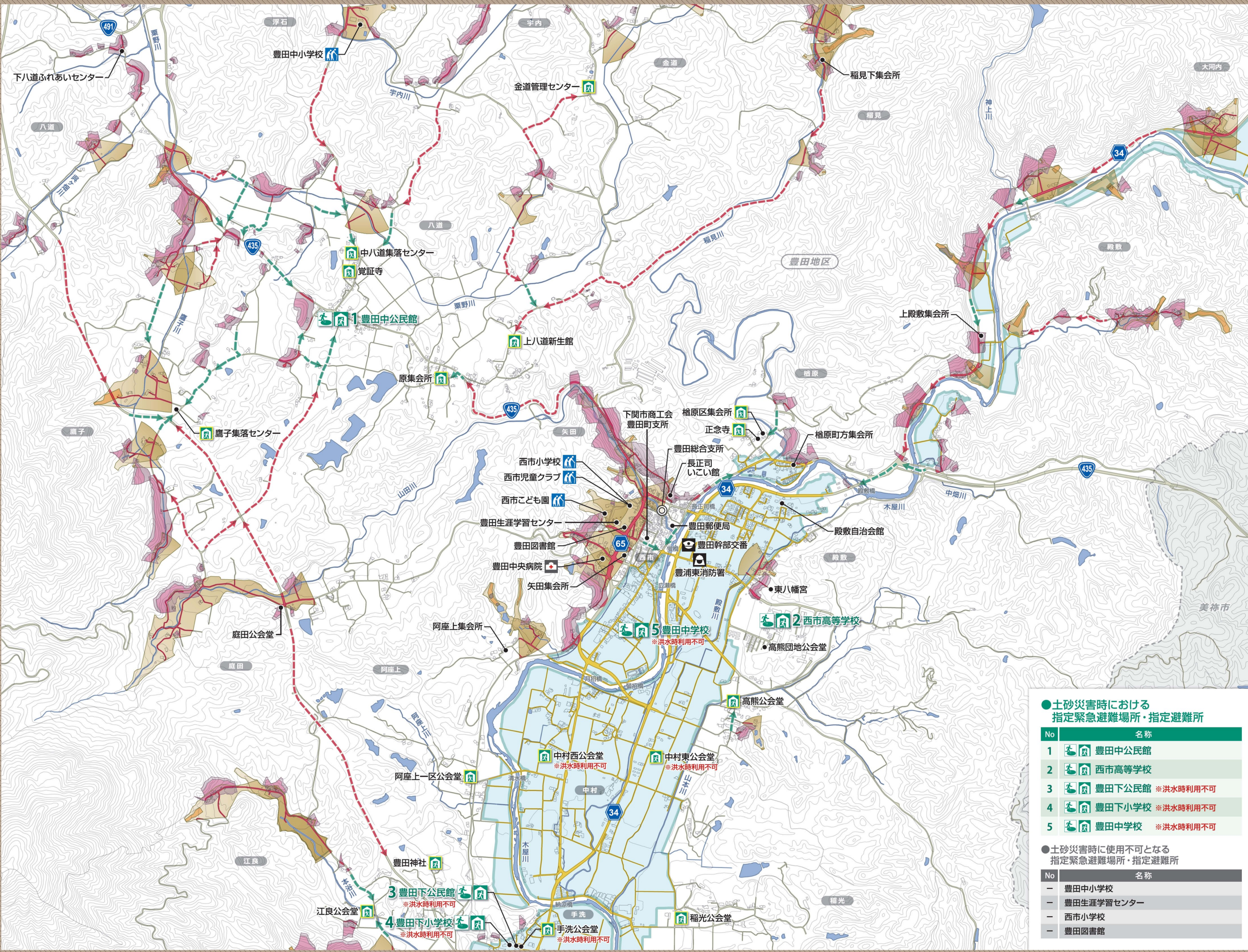


土砂災害 ハザードマップ



【豊田地区】 にしいち 西市

- 凡例**
- 急傾斜地の崩壊(かけ崩れ)
 - 土砂災害特別警戒区域
 - 土砂災害警戒区域
 - 土石流
 - 土砂災害特別警戒区域
 - 土砂災害警戒区域
 - 浸水想定区域
 - 浸水範囲(木屋川)
 - 避難経路の安全性
 - 土砂災害時における避難所など
- 指定緊急避難場所
切迫した災害から逃れるための避難場所。安全性などの一定の基準を満たす場所。
- 指定避難所
気象状況などを勘案し、市が開示する避難所。
- 緊急避難所
自治会などが管理し一時的な回避のため利用する施設。危険性が增大する場合は指定避難所へ移動してください。



●土砂災害時における 指定緊急避難場所・指定避難所

No	名称
1	豊田中公民館
2	西市高等学校
3	豊田下公民館 ※洪水時利用不可
4	豊田下小学校 ※洪水時利用不可
5	豊田中学校 ※洪水時利用不可

●土砂災害時に使用不可となる 指定緊急避難場所・指定避難所

No	名称
-	豊田中小学校
-	豊田生涯学習センター
-	西市小学校
-	豊田図書館

- 土砂災害警戒区域内
要配慮者利用施設
- 警察 消防
- 救急告示病院 診療所
- 市役所・支所
- 地区界



下関市 市民部 防災安全課
平成28年3月作成

この地図の作成に当たっては、国土地理院長の承認を得て、同院発行の基礎地図情報を使用した。(承認番号 平27情使 第150号)