

下関市洪水ハザードマップ 木屋川(小月・王喜・吉田)

このマップは、木屋川の水位周知区間について、想定される最大規模の降雨による浸水範囲と浸水の深さを記載しています。支川の氾濫、高潮、内水による氾濫などは考慮していませんので、このハザードマップに示されていない箇所でも災害が発生するおそれがあります。正確な情報入手して早めの避難を心がけてください。

想定最大規模 木屋川・木屋川流域の24時間の総雨量431mm、山口県、令和2年9月4日公表

浸水の深さ/状況

- 5m~10m**
2階の屋根以上が浸水
- 3m~5m**
2階の屋根まで浸水
(木造住宅は流される)
- 0.5m~3m**
2階の床下まで浸水
- ~0.5m**
1階の床下まで浸水

避難行動
外が明るいうちに/雨が強くなる前に避げる

自宅以外の安全な場所へ避難

すでに外が浸水中心や家外が危険1
もう家から離れられない場合

今いる建物の上階または
近くの**高い建物**へ

自宅が安全な場合は
(マンションの上層など浸水する深さより高い場合)

自宅**で安全確保**
在宅避難

過去に浸水した区域 平成11年6月29日豪雨による外水氾濫

指定避難所・指定緊急避難場所(市指定)
指定避難所 被災者が一定期間滞在するための施設
指定緊急避難場所: 災害の危険から緊急に逃げるための場所

指定緊急避難場所(市指定)
災害の危険から緊急に逃げるための場所

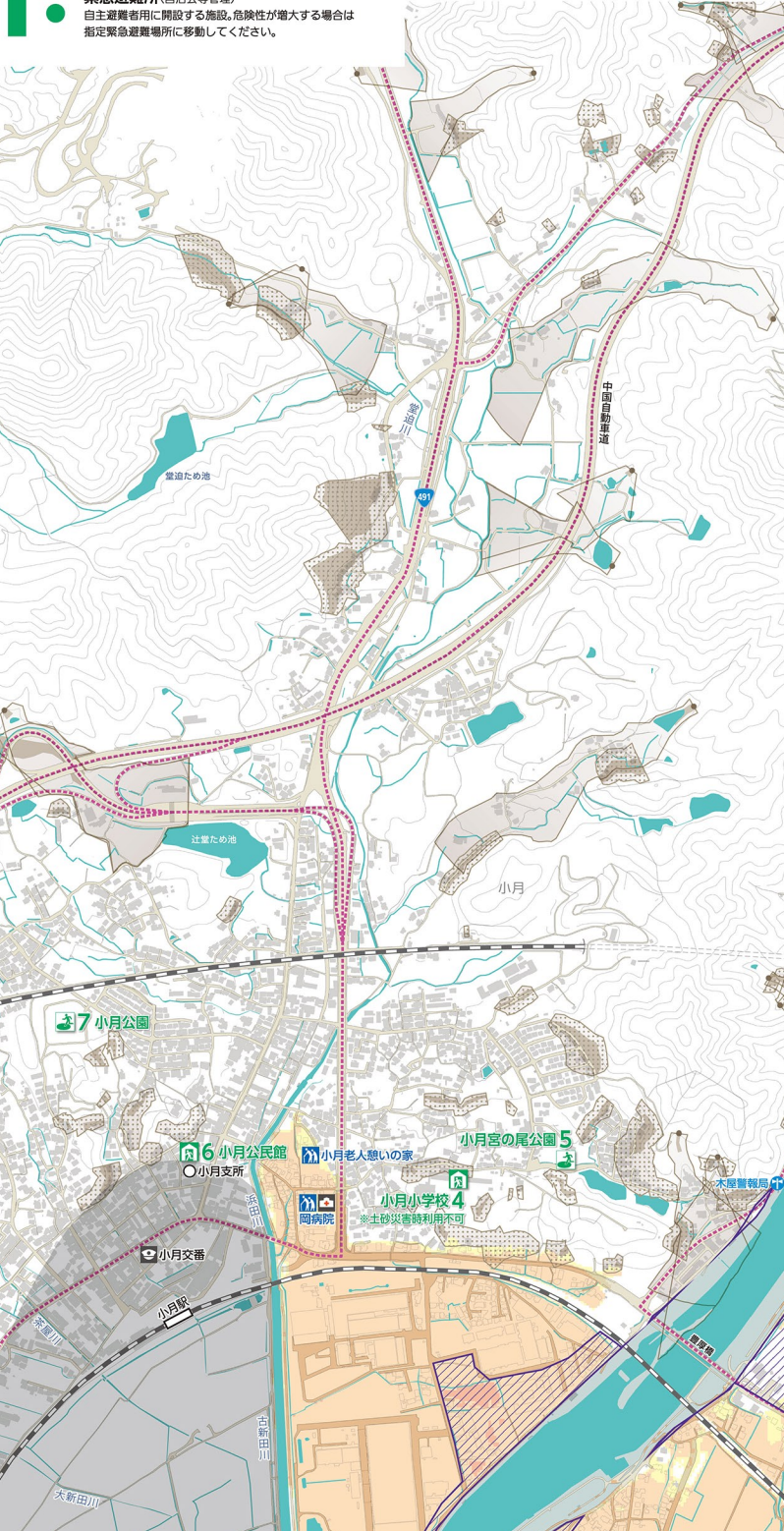
緊急避難所(自治会等管理)
自主避難者用に開設する施設。危険性が增大する場合は
指定緊急避難場所へ移動してください。

警察 消防 主要な病院 支所 要配慮者
利用施設

アンダーパス
下水道 水位観測所 雨量観測所 警報局

ライブカメラ ● 公共施設等(洪水時には浸水のおそれのある施設)

主要道路 ●●●● 市境界 〰 〰 JR 河川・池・海



この辺りは、神田川の洪水浸水想定区域となる可能性があります。詳細は、別途神田川の洪水浸水想定区域図をご確認ください。

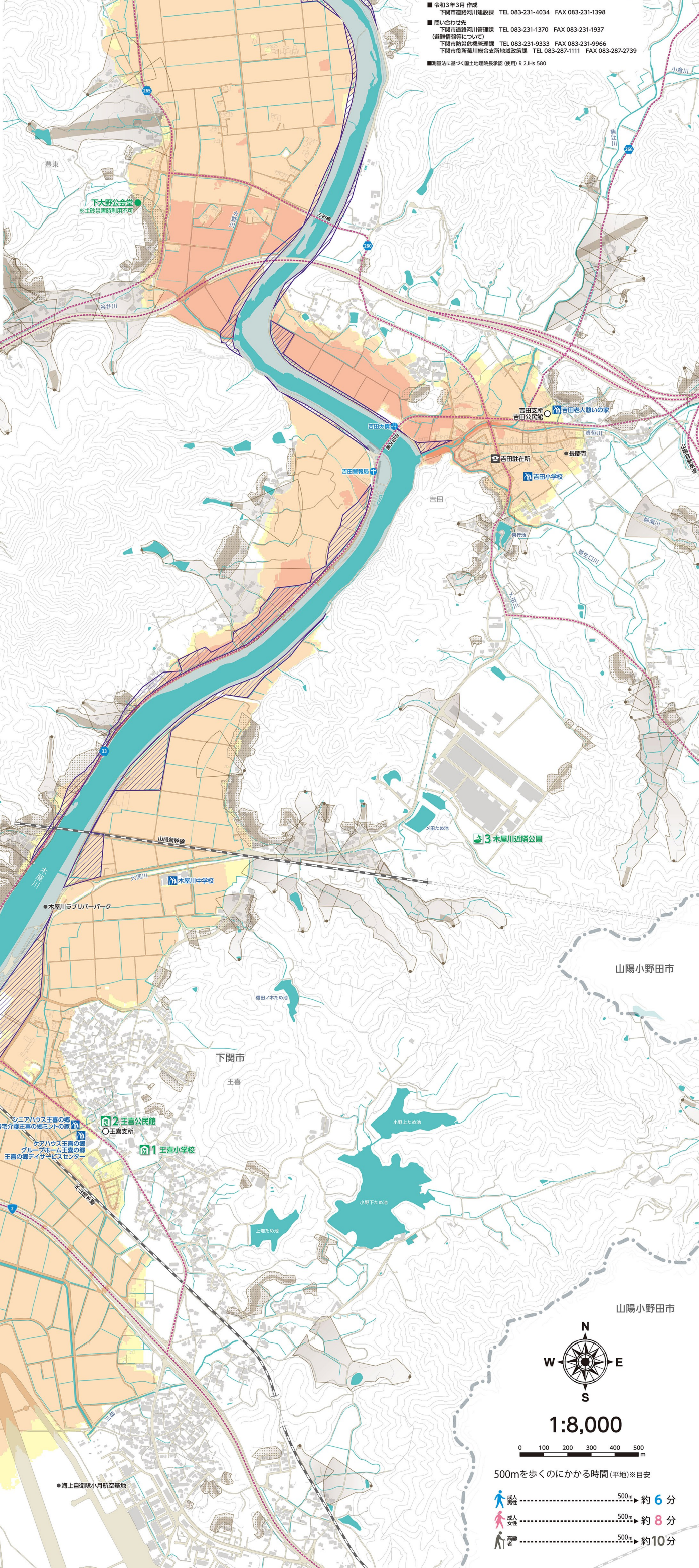
洪水時に利用可能な 指定避難所・指定緊急避難場所

地区	No.	施設名称	所在地	土砂対応	避難者の避難先
王喜	1	王喜小学校	王喜本町2丁目12-30	○	<input type="checkbox"/>
	2	王喜公民館	王喜本町2丁目15-10	○	<input type="checkbox"/>
小月	4	小月小学校	小月西の台6-1	×	<input type="checkbox"/>
	6	小月公民館	小月本町1丁目7-7	○	<input type="checkbox"/>

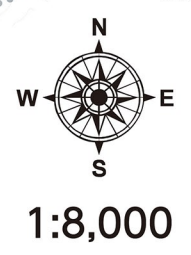
洪水時に利用可能な 指定緊急避難場所

地区	No.	施設名称	所在地	土砂対応	避難者の避難先
王喜	3	木屋川近隣公園	木屋川1丁目	○	<input type="checkbox"/>
小月	5	小月宮の尾公園	小月京泊	○	<input type="checkbox"/>
小月	7	小月公園	小月公園町7	○	<input type="checkbox"/>

わたしたちが避難する場所は、 記入しおきましょう



令和3年3月作成
下関市道路河川建設課 TEL 083-231-4034 FAX 083-231-1398
問い合わせ先
下関市道路河川管理課 TEL 083-231-1370 FAX 083-231-1937
(避難情報等について)
下関市防災危機管理課 TEL 083-231-9333 FAX 083-231-9966
下関市役所菊川総合支所地域政策課 TEL 083-287-1111 FAX 083-287-2739
測量法に基づく国土地理院長保証(使用) R 2JH 580



500mを歩くのにかかる時間(平地)※目安

- 成人男性 500m ▶ 約6分
- 成人女性 500m ▶ 約8分
- 高齢者 500m ▶ 約10分