

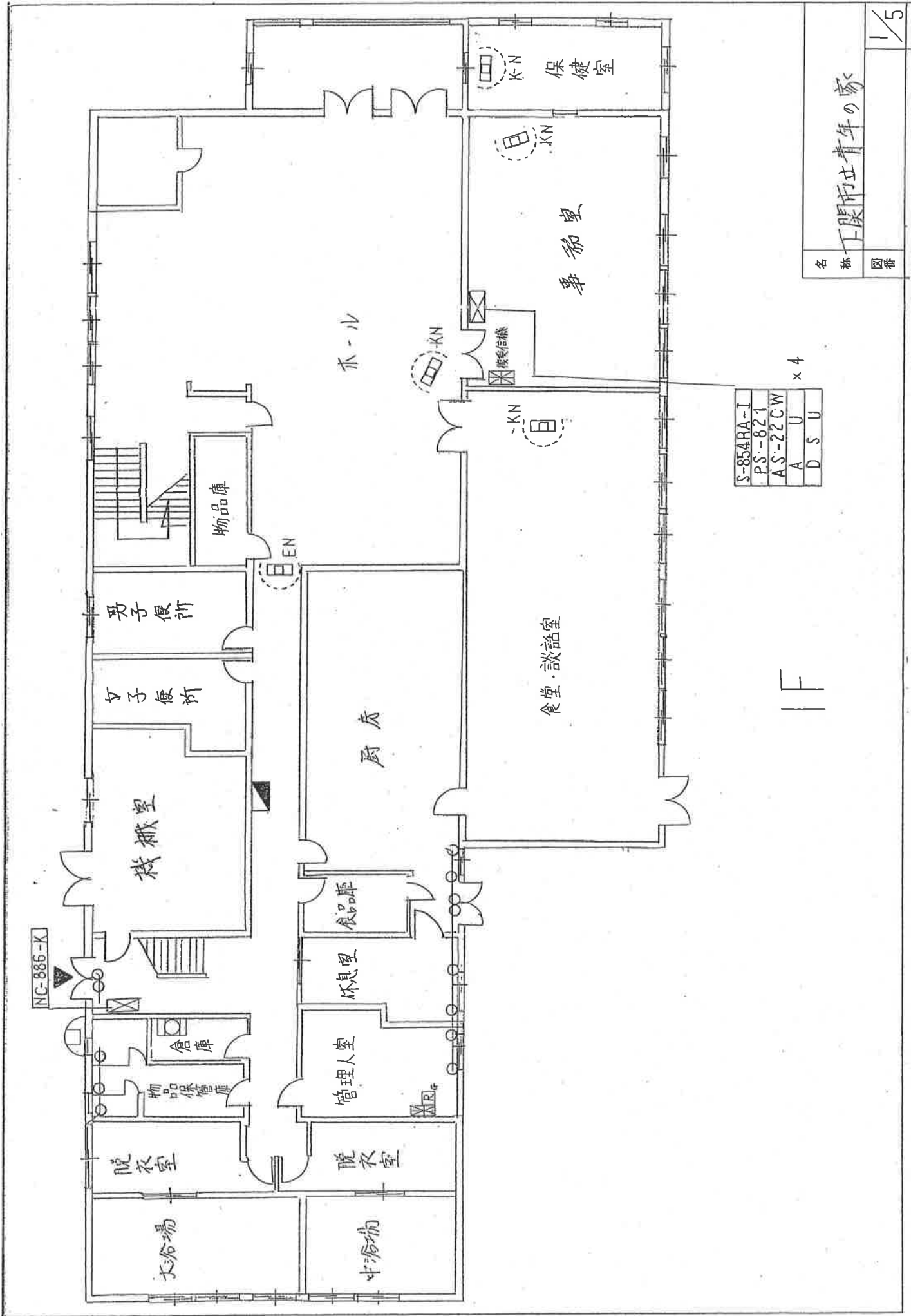
建物の状況	構造	ゴニフリート	用途
	棟数・㎡	2棟	警備範囲

No.	記号	名称	数	No.	記号	名称	数
1	○	マグネットスイッチ	13	16	FG-J	ファイヤーガード	
2	●	バイプレーションスイッチ		17	R _G	移報器(火災)	組込
3	○→	レフリミットスイッチ		18			
4	●→	赤外線警報器		19			
5	●	"		20			
6	K	パッシブセンサ KN型	6	21			
7	H	パッシブセンサ HN型	3	22			
8	AN	パッシブセンサ AN型	2	23			
9	EH	パッシブセンサ EN型	6	24	ES	エスエスランプ	1
10				25	DSU	回線接続装置	1
11				26	AU	アドレスユニット(露出)	4
12	U	定温式スイッチ		27	AS-22CW	AS-22CW アルチオレゾ(自)	1
13	U	差動式スイッチ		28	PS-821	PS-821 電源装置	1
14	S	光電式煙スイッチ		29	S-854RA-I	S-854RA-Iアラームセンタ	1
15	R	移報用装置	1	30	NC-886-K	NC-886-K非接触リダ	1

監視項目	警備日の監視時間帯		制御項目等	特記仕様(事項)
	昼間	夜間 24H		
1 防犯	○			1 このシステムに組込む甲の設備
2 防災	○			2 自火報の組込み状況
3 設備				3 その他
4 非常通報				
5 その他				
回路区分				
No.	チェックボックス(警報表示盤)	No.	No.	アラームセンタ(S-884)
1		1	N11	警備状況入口
2		2	N4	1F 警備室
3		3	N5	1F 警備室
4		4	N2	1F 通路
5		5	N6	1F ホール
6		6	N7	倉庫
7		7	N2	警備室(自火報)
8		8	B3	火災(自火報)
9		9		
10		10		
11		11	N10	2F ホール 警備室 文研部
12		12	N11	2F 警備室
13		13	N12	3F 廊下
14		14	N13	体育館
15		15		
(警備対象付近の状況)				

合計NO. 02-2331558

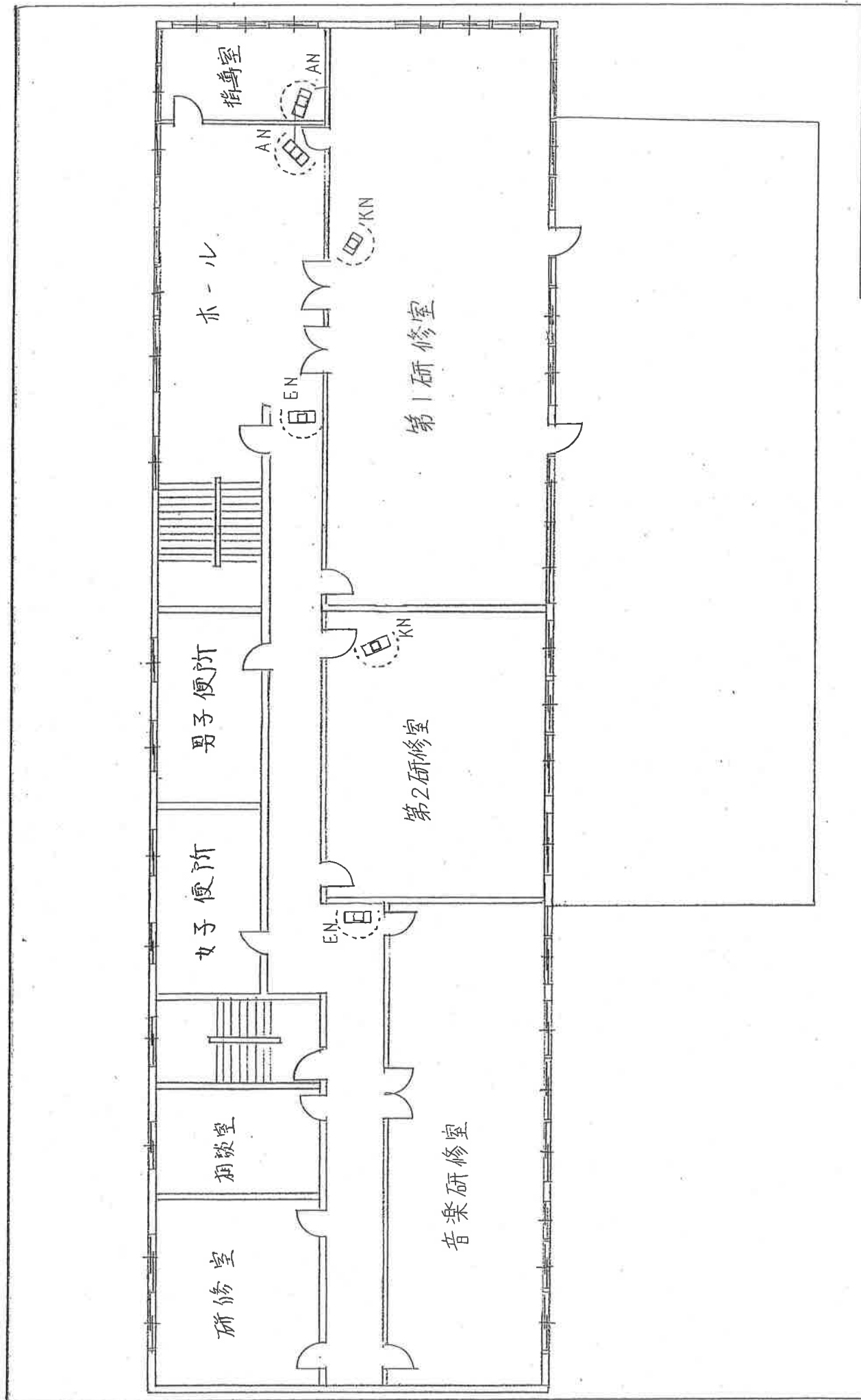
1. 必要事項に○をつけること
2. 記入できない事項は図面に記入すること



S-854RA-I
PS-821
AS-22CW
A
U
DSU

x 4

IF

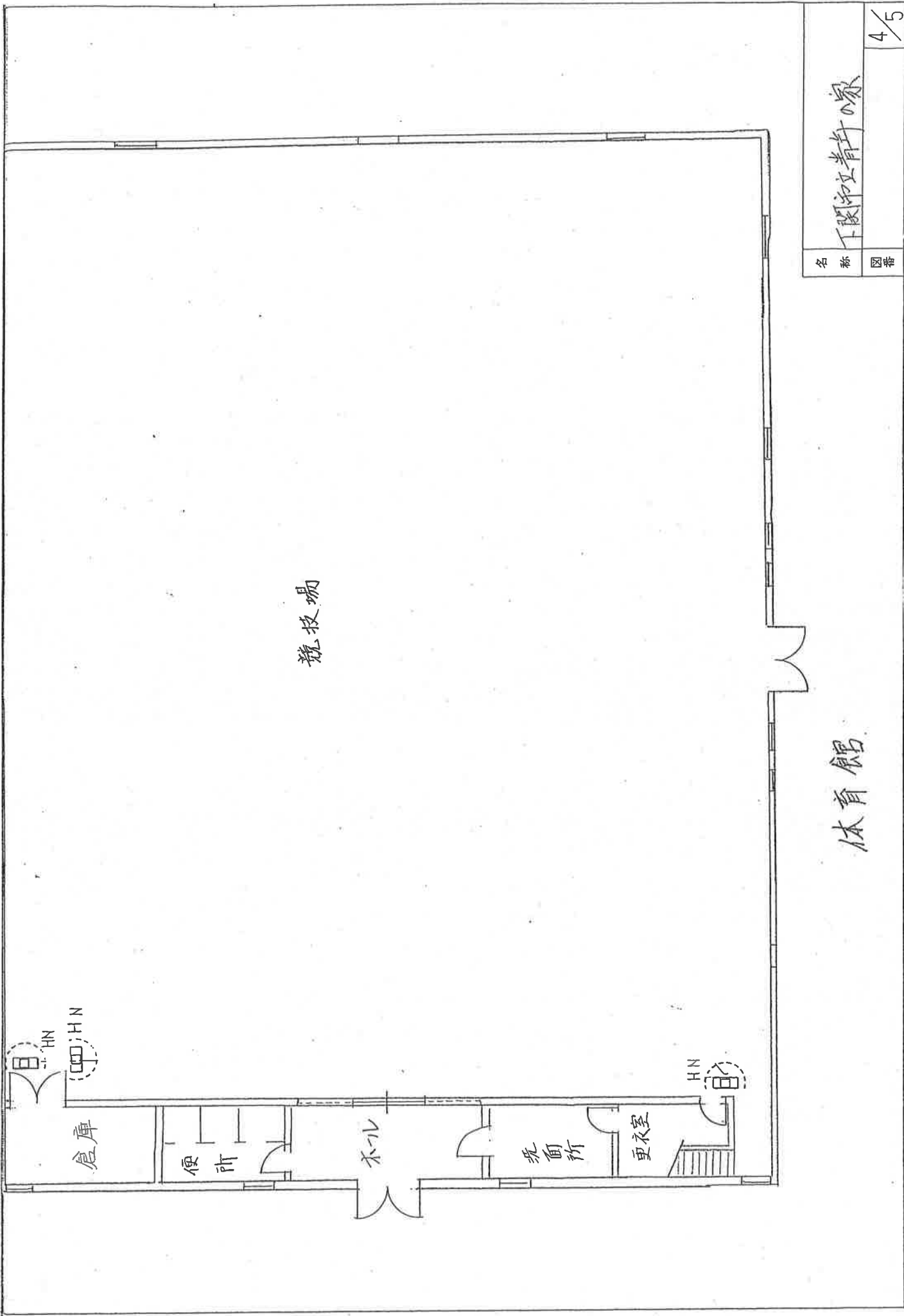


名称 図番

下関市立青年の家

2/5

2F

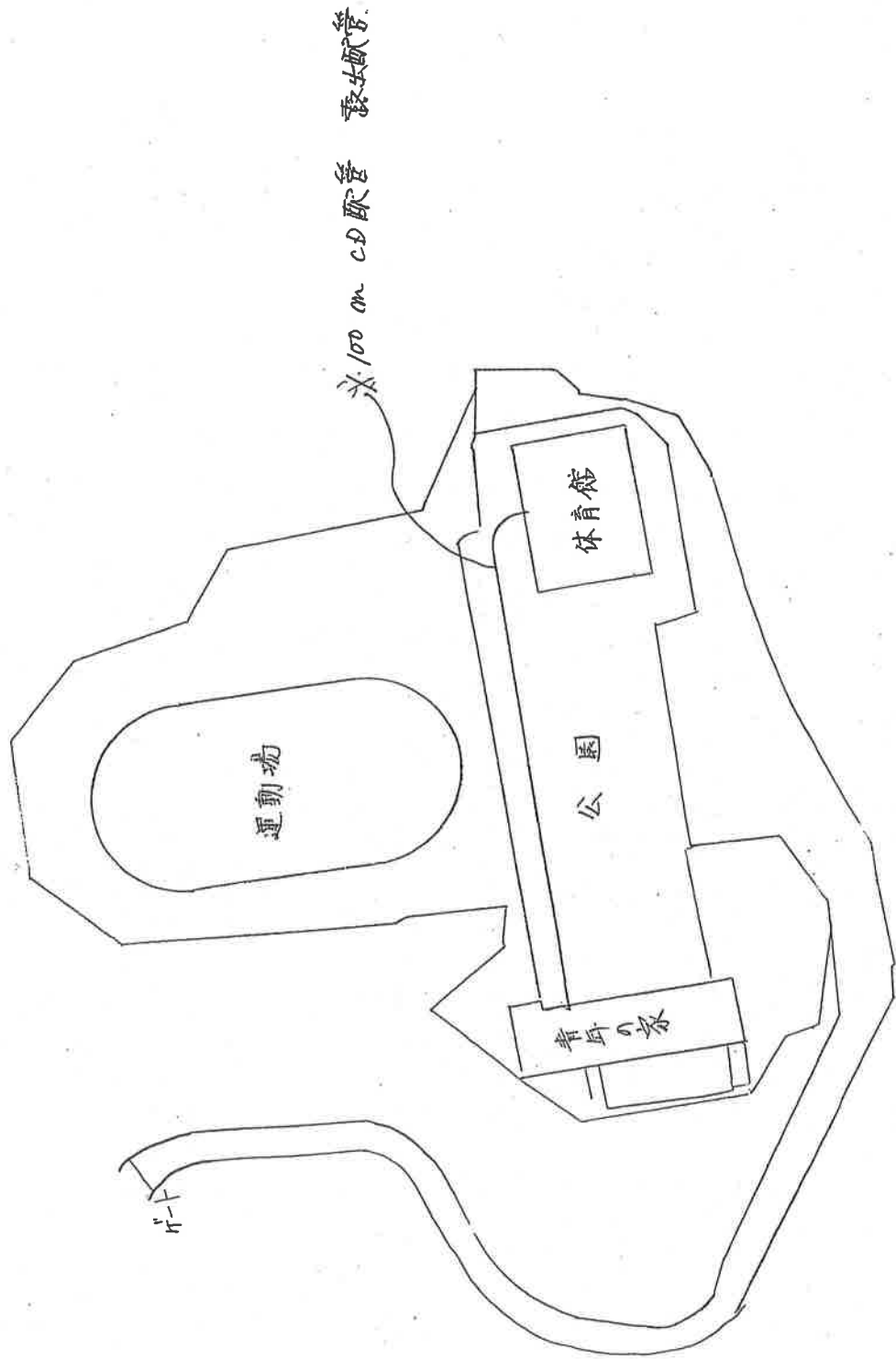


名称 图番

下関市立青井の家

4/5

体育馆



配置図

名称	図基
----	----