

山口県知事選挙

1 候補者

届出 番号	届出の 別	ふりがな 候補者氏名 (通称)	住 所	生年月日 (年齢) 性別	党 派	職 業	新現元の 別
1	本人	くまの ゆずる 熊野 譲 (くまの ゆずる)	下関市吉見竜王町 10 番地 9	昭和 28 年 8 月 2 日 (64) 男	無 所 属	無 職	新
2	本人	むらおか つくまさ 村岡 嗣政 (村岡 つくまさ)	山口市後河原 49 番地 3 (201 号)	昭和 47 年 12 月 7 日 (45) 男	無 所 属	山口県知事	現

2 投票

(1) 投票区別投票者数・投票率

投票区	当日有権者数			期日前投票者数			不在者投票者数			投票所投票者数			投票者数計			投票率		
	男	女	計	男	女	計	男	女	計	男	女	計	男	女	計	男	女	計
東部第1	1,042	1,291	2,333	149	217	366	9	23	32	162	166	328	320	406	726	30.71%	31.45%	31.12%
東部第2	1,362	1,842	3,204	192	333	525	12	18	30	240	267	507	444	618	1,062	32.60%	33.55%	33.15%
東部第3	835	1,184	2,019	89	166	255	6	17	23	142	190	332	237	373	610	28.38%	31.50%	30.21%
東部第4	956	1,269	2,225	98	176	274	6	12	18	221	259	480	325	447	772	34.00%	35.22%	34.70%
東部第5	1,211	1,727	2,938	158	303	461	7	21	28	202	215	417	367	539	906	30.31%	31.21%	30.84%

投票区	当日有権者数			期日前投票者数			不在者投票者数			投票所投票者数			投票者数計			投票率		
	男	女	計	男	女	計	男	女	計	男	女	計	男	女	計	男	女	計
東部第6	1,333	1,526	2,859	90	124	214	1	5	6	268	286	554	359	415	774	26.93%	27.20%	27.07%
北部第1	693	840	1,533	50	81	131	3	7	10	135	153	288	188	241	429	27.13%	28.69%	27.98%
北部第2	758	995	1,753	58	108	166	2	4	6	141	149	290	201	261	462	26.52%	26.23%	26.35%
北部第3	1,316	1,691	3,007	88	167	255	7	7	14	276	331	607	371	505	876	28.19%	29.86%	29.13%
北部第4	842	1,043	1,885	62	96	158	10	12	22	192	227	419	264	335	599	31.35%	32.12%	31.78%
北部第5	1,844	2,583	4,427	120	212	332	11	14	25	368	460	828	499	686	1,185	27.06%	26.56%	26.77%
北部第6	1,910	2,379	4,289	136	190	326	27	81	108	377	437	814	540	708	1,248	28.27%	29.76%	29.10%
北部第7	1,444	1,680	3,124	95	152	247	9	13	22	280	312	592	384	477	861	26.59%	28.39%	27.56%
北部第8	1,190	1,485	2,675	56	111	167	19	29	48	264	323	587	339	463	802	28.49%	31.18%	29.98%
北部第9	1,173	1,444	2,617	66	117	183	6	13	19	264	292	556	336	422	758	28.64%	29.22%	28.96%
中部第1	917	1,209	2,126	111	162	273	8	8	16	177	220	397	296	390	686	32.28%	32.26%	32.27%
中部第2	737	918	1,655	89	151	240	7	11	18	120	144	264	216	306	522	29.31%	33.33%	31.54%
中部第3	676	850	1,526	35	74	109	6	6	12	136	141	277	177	221	398	26.18%	26.00%	26.08%
中部第4	764	887	1,651	35	57	92	5	12	17	172	174	346	212	243	455	27.75%	27.40%	27.56%
西部第1	1,044	1,393	2,437	44	78	122	14	15	29	214	277	491	272	370	642	26.05%	26.56%	26.34%
西部第2	985	1,071	2,056	94	114	208	7	16	23	113	120	233	214	250	464	21.73%	23.34%	22.57%
西部第3	1,576	2,035	3,611	92	198	290	8	23	31	300	328	628	400	549	949	25.38%	26.98%	26.28%
彦島第1	1,109	1,335	2,444	98	180	278	6	8	14	205	224	429	309	412	721	27.86%	30.86%	29.50%
彦島第2	887	1,052	1,939	70	105	175	7	12	19	154	157	311	231	274	505	26.04%	26.05%	26.04%
彦島第3	1,230	1,511	2,741	72	117	189	11	26	37	274	323	597	357	466	823	29.02%	30.84%	30.03%
彦島第4	919	1,159	2,078	61	119	180	5	8	13	207	219	426	273	346	619	29.71%	29.85%	29.79%
彦島第5	449	525	974	32	60	92	4	2	6	69	77	146	105	139	244	23.39%	26.48%	25.05%
彦島第6	1,317	1,611	2,928	100	168	268	8	10	18	235	246	481	343	424	767	26.04%	26.32%	26.20%
彦島第7	786	842	1,628	65	83	148	5	8	13	151	172	323	221	263	484	28.12%	31.24%	29.73%
彦島第8	906	1,130	2,036	68	107	175	9	3	12	180	191	371	257	301	558	28.37%	26.64%	27.41%

投票区	当日有権者数			期日前投票者数			不在者投票者数			投票所投票者数			投票者数計			投票率		
	男	女	計	男	女	計	男	女	計	男	女	計	男	女	計	男	女	計
彦島第9	1,482	1,639	3,121	134	199	333	8	12	20	313	329	642	455	540	995	30.70%	32.95%	31.88%
彦島第10	1,080	1,275	2,355	65	133	198	11	13	24	248	253	501	324	399	723	30.00%	31.29%	30.70%
六連	35	50	85	3	2	5	1	0	1	27	32	59	31	34	65	88.57%	68.00%	76.47%
長府第1	1,614	1,925	3,539	127	227	354	10	10	20	363	403	766	500	640	1,140	30.98%	33.25%	32.21%
長府第2	1,181	1,502	2,683	110	180	290	10	29	39	274	335	609	394	544	938	33.36%	36.22%	34.96%
長府第3	869	1,102	1,971	61	102	163	12	10	22	181	213	394	254	325	579	29.23%	29.49%	29.38%
長府第4	1,510	1,833	3,343	128	215	343	18	59	77	311	354	665	457	628	1,085	30.26%	34.26%	32.46%
長府第5	394	493	887	50	83	133	3	5	8	70	79	149	123	167	290	31.22%	33.87%	32.69%
長府第6	1,764	1,954	3,718	98	148	246	10	21	31	440	459	899	548	628	1,176	31.07%	32.14%	31.63%
長府第7	1,827	2,176	4,003	129	204	333	17	20	37	355	392	747	501	616	1,117	27.42%	28.31%	27.90%
長府第8	640	751	1,391	55	93	148	3	8	11	156	147	303	214	248	462	33.44%	33.02%	33.21%
長府第9	1,284	1,454	2,738	90	145	235	17	29	46	277	285	562	384	459	843	29.91%	31.57%	30.79%
王司第1	576	630	1,206	51	58	109	5	6	11	164	163	327	220	227	447	38.19%	36.03%	37.06%
王司第2	844	952	1,796	45	74	119	6	10	16	199	240	439	250	324	574	29.62%	34.03%	31.96%
王司第3	1,536	1,741	3,277	100	163	263	14	9	23	332	355	687	446	527	973	29.04%	30.27%	29.69%
清 末	2,428	2,742	5,170	225	289	514	13	13	26	519	551	1,070	757	853	1,610	31.18%	31.11%	31.14%
小 月	2,684	3,033	5,717	248	381	629	19	28	47	641	633	1,274	908	1,042	1,950	33.83%	34.36%	34.11%
王喜第1	848	957	1,805	71	102	173	11	14	25	219	225	444	301	341	642	35.50%	35.63%	35.57%
王喜第2	626	419	1,045	110	46	156	8	10	18	162	120	282	280	176	456	44.73%	42.00%	43.64%
吉 田	619	667	1,286	52	69	121	5	13	18	201	197	398	258	279	537	41.68%	41.83%	41.76%
勝山第1	2,303	2,525	4,828	175	235	410	3	9	12	431	473	904	609	717	1,326	26.44%	28.40%	27.46%
勝山第2	220	263	483	25	35	60	5	3	8	59	55	114	89	93	182	40.45%	35.36%	37.68%
勝山第3	2,306	2,571	4,877	221	328	549	15	26	41	416	407	823	652	761	1,413	28.27%	29.60%	28.97%
勝山第4	1,239	1,443	2,682	104	147	251	20	30	50	249	258	507	373	435	808	30.10%	30.15%	30.13%
勝山第5	1,419	1,679	3,098	147	208	355	2	9	11	285	282	567	434	499	933	30.58%	29.72%	30.12%

投票区	当日有権者数			期日前投票者数			不在者投票者数			投票所投票者数			投票者数計			投票率		
	男	女	計	男	女	計	男	女	計	男	女	計	男	女	計	男	女	計
勝山第6	2,448	2,563	5,011	213	289	502	10	13	23	371	360	731	594	662	1,256	24.26%	25.83%	25.06%
内日第1	207	266	473	28	30	58	2	3	5	65	76	141	95	109	204	45.89%	40.98%	43.13%
内日第2	264	328	592	22	47	69	5	4	9	91	88	179	118	139	257	44.70%	42.38%	43.41%
川中第1	2,842	3,304	6,146	249	375	624	11	12	23	654	686	1,340	914	1,073	1,987	32.16%	32.48%	32.33%
川中第2	1,913	2,181	4,094	180	248	428	9	13	22	360	392	752	549	653	1,202	28.70%	29.94%	29.36%
川中第3	1,034	1,203	2,237	80	127	207	4	11	15	203	203	406	287	341	628	27.76%	28.35%	28.07%
川中第4	1,373	1,609	2,982	75	125	200	2	16	18	275	270	545	352	411	763	25.64%	25.54%	25.59%
川中第5	1,399	1,722	3,121	54	83	137	8	9	17	257	315	572	319	407	726	22.80%	23.64%	23.26%
川中第6	2,287	2,644	4,931	159	252	411	8	9	17	418	417	835	585	678	1,263	25.58%	25.64%	25.61%
川中第7	1,348	1,568	2,916	81	126	207	5	13	18	299	349	648	385	488	873	28.56%	31.12%	29.94%
安岡第1	2,263	2,675	4,938	169	264	433	28	40	68	390	465	855	587	769	1,356	25.94%	28.75%	27.46%
安岡第2	2,024	2,450	4,474	177	270	447	23	31	54	391	410	801	591	711	1,302	29.20%	29.02%	29.10%
安岡第3	1,307	1,487	2,794	156	191	347	10	12	22	258	255	513	424	458	882	32.44%	30.80%	31.57%
吉見第1	1,374	1,511	2,885	130	172	302	6	18	24	369	371	740	505	561	1,066	36.75%	37.13%	36.95%
吉見第2	651	699	1,350	60	55	115	84	106	190	139	169	308	283	330	613	43.47%	47.21%	45.41%
吉母	320	398	718	20	27	47	2	6	8	89	101	190	111	134	245	34.69%	33.67%	34.12%
蓋井	40	36	76	2	1	3	0	1	1	28	28	56	30	30	60	75.00%	83.33%	78.95%
旧市計	86,633	102,927	189,560	7,052	10,874	17,926	708	1,157	1,865	17,788	19,275	37,063	25,548	31,306	56,854	29.49%	30.42%	29.99%
菊川第1	982	1,122	2,104	94	117	211	4	5	9	245	255	500	343	377	720	34.93%	33.60%	34.22%
菊川第2	532	594	1,126	73	103	176	3	3	6	151	163	314	227	269	496	42.67%	45.29%	44.05%
菊川第3	1,007	1,235	2,242	99	151	250	10	20	30	290	328	618	399	499	898	39.62%	40.40%	40.05%
菊川第4	497	574	1,071	59	79	138	7	8	15	160	178	338	226	265	491	45.47%	46.17%	45.85%
菊川計	3,018	3,525	6,543	325	450	775	24	36	60	846	924	1,770	1,195	1,410	2,605	39.60%	40.00%	39.81%
豊田第1	110	195	305	15	15	30	3	9	12	46	66	112	64	90	154	58.18%	46.15%	50.49%
豊田第2	54	54	108	4	9	13	1	1	2	31	27	58	36	37	73	66.67%	68.52%	67.59%

投票区	当日有権者数			期日前投票者数			不在者投票者数			投票所投票者数			投票者数計			投票率		
	男	女	計	男	女	計	男	女	計	男	女	計	男	女	計	男	女	計
豊田第3	73	88	161	10	11	21	0	0	0	40	46	86	50	57	107	68.49%	64.77%	66.46%
豊田第4	33	45	78	1	4	5	1	1	2	26	32	58	28	37	65	84.85%	82.22%	83.33%
豊田第5	68	73	141	10	17	27	1	1	2	39	36	75	50	54	104	73.53%	73.97%	73.76%
豊田第6	202	209	411	19	21	40	0	4	4	77	75	152	96	100	196	47.52%	47.85%	47.69%
豊田第7	196	231	427	16	31	47	2	3	5	67	85	152	85	119	204	43.37%	51.52%	47.78%
豊田第8	753	865	1,618	111	159	270	4	11	15	220	259	479	335	429	764	44.49%	49.60%	47.22%
豊田第9	147	157	304	35	54	89	1	1	2	46	44	90	82	99	181	55.78%	63.06%	59.54%
豊田第10	183	196	379	27	25	52	2	3	5	53	65	118	82	93	175	44.81%	47.45%	46.17%
豊田第11	120	131	251	19	25	44	0	1	1	48	49	97	67	75	142	55.83%	57.25%	56.57%
豊田第12	189	260	449	22	44	66	0	1	1	61	74	135	83	119	202	43.92%	45.77%	44.99%
豊田計	2,128	2,504	4,632	289	415	704	15	36	51	754	858	1,612	1,058	1,309	2,367	49.72%	52.28%	51.10%
宇賀第1	104	157	261	24	37	61	1	2	3	34	50	84	59	89	148	56.73%	56.69%	56.70%
宇賀第2	32	35	67	3	5	8	0	0	0	21	23	44	24	28	52	75.00%	80.00%	77.61%
宇賀第3	383	530	913	53	73	126	5	5	10	111	155	266	169	233	402	44.13%	43.96%	44.03%
小串第1	338	430	768	45	77	122	1	1	2	61	83	144	107	161	268	31.66%	37.44%	34.90%
小串第2	516	641	1,157	48	45	93	2	5	7	165	206	371	215	256	471	41.67%	39.94%	40.71%
川棚第1	667	793	1,460	96	138	234	8	14	22	163	168	331	267	320	587	40.03%	40.35%	40.21%
川棚第2	283	313	596	42	57	99	2	1	3	49	63	112	93	121	214	32.86%	38.66%	35.91%
川棚第3	167	188	355	26	38	64	0	1	1	64	60	124	90	99	189	53.89%	52.66%	53.24%
川棚第4	344	396	740	45	52	97	2	4	6	106	111	217	153	167	320	44.48%	42.17%	43.24%
川棚第5	882	1003	1,885	124	172	296	3	9	12	170	171	341	297	352	649	33.67%	35.09%	34.43%
川棚第6	320	377	697	29	57	86	1	2	3	58	71	129	88	130	218	27.50%	34.48%	31.28%
黒井第1	693	886	1,579	78	116	194	3	4	7	188	208	396	269	328	597	38.82%	37.02%	37.81%
黒井第2	177	183	360	35	43	78	1	0	1	38	30	68	74	73	147	41.81%	39.89%	40.83%
黒井第3	296	340	636	46	71	117	0	3	3	57	52	109	103	126	229	34.80%	37.06%	36.01%

投票区	当日有権者数			期日前投票者数			不在者投票者数			投票所投票者数			投票者数計			投票率		
	男	女	計	男	女	計	男	女	計	男	女	計	男	女	計	男	女	計
黒井第4	770	893	1,663	72	101	173	4	6	10	231	227	458	307	334	641	39.87%	37.40%	38.54%
黒井第5	336	395	731	42	49	91	2	2	4	106	149	255	150	200	350	44.64%	50.63%	47.88%
室津	554	651	1,205	72	94	166	7	4	11	189	204	393	268	302	570	48.38%	46.39%	47.30%
豊浦計	6,862	8,211	15,073	880	1,225	2,105	42	63	105	1,811	2,031	3,842	2,733	3,319	6,052	39.83%	40.42%	40.15%
田耕第1	327	435	762	77	102	179	4	10	14	94	104	198	175	216	391	53.52%	49.66%	51.31%
田耕第2	84	96	180	11	17	28	1	2	3	41	39	80	53	58	111	63.10%	60.42%	61.67%
滝部第1	745	929	1,674	119	185	304	11	18	29	205	228	433	335	431	766	44.97%	46.39%	45.76%
滝部第2	171	207	378	35	54	89	1	3	4	51	54	105	87	111	198	50.88%	53.62%	52.38%
神玉第1	295	358	653	14	37	51	2	2	4	81	118	199	97	157	254	32.88%	43.85%	38.90%
神玉第2	242	333	575	42	58	100	2	0	2	69	75	144	113	133	246	46.69%	39.94%	42.78%
神玉第3	199	223	422	22	25	47	0	3	3	67	79	146	89	107	196	44.72%	47.98%	46.45%
神田第1	149	172	321	21	21	42	1	1	2	47	55	102	69	77	146	46.31%	44.77%	45.48%
神田第2	219	256	475	14	24	38	2	3	5	71	86	157	87	113	200	39.73%	44.14%	42.11%
神田第3	200	253	453	27	45	72	1	1	2	54	79	133	82	125	207	41.00%	49.41%	45.70%
角島第1	148	151	299	8	7	15	1	3	4	72	73	145	81	83	164	54.73%	54.97%	54.85%
角島第2	165	202	367	11	11	22	1	0	1	64	83	147	76	94	170	46.06%	46.53%	46.32%
阿川第1	378	441	819	36	52	88	4	4	8	148	158	306	188	214	402	49.74%	48.53%	49.08%
阿川第2	113	138	251	11	20	31	1	1	2	36	49	85	48	70	118	42.48%	50.72%	47.01%
栗野第1	107	133	240	23	28	51	0	1	1	40	48	88	63	77	140	58.88%	57.89%	58.33%
栗野第2	258	283	541	26	29	55	2	0	2	117	138	255	145	167	312	56.20%	59.01%	57.67%
豊北計	3,800	4,610	8,410	497	715	1,212	34	52	86	1,257	1,466	2,723	1,788	2,233	4,021	47.05%	48.44%	47.81%
総合計	102,441	121,777	224,218	9,043	13,679	22,722	823	1,344	2,167	22,456	24,554	47,010	32,322	39,577	71,899	31.55%	32.50%	32.07%

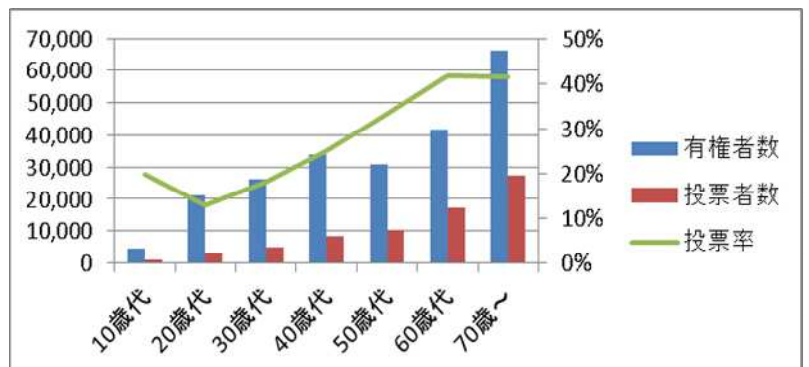
(2) 時間別投票者数

集計時刻	合計 (累計)							集計時刻	合計 (時間別)						
	男	女	計	旧下関	菊川	豊田	豊浦		豊北	男	女	計	旧下関	菊川	豊田
8時	男	1,034	724	43	42	110	115	8時	男	1,722	1,212	70	91	165	184
	女	645	425	32	36	69	83		女	1,502	1,004	60	80	170	188
	計	1,679	1,149	75	78	179	198		計	3,224	2,216	130	171	335	372
9時	男	2,756	1,936	113	133	275	299	9時	男	2,719	2,021	102	114	265	217
	女	2,147	1,429	92	116	239	271		女	2,919	2,061	107	133	311	307
	計	4,903	3,365	205	249	514	570		計	5,638	4,082	209	247	576	524
10時	男	5,475	3,957	215	247	540	516	10時	男	3,442	2,679	125	112	304	222
	女	5,066	3,490	199	249	550	578		女	3,884	2,950	141	160	346	287
	計	10,541	7,447	414	496	1,090	1,094		計	7,326	5,629	266	272	650	509
11時	男	8,917	6,636	340	359	844	738	11時	男	2,653	2,098	119	97	206	133
	女	8,950	6,440	340	409	896	865		女	3,075	2,409	122	127	260	157
	計	17,867	13,076	680	768	1,740	1,603		計	5,728	4,507	241	224	466	290
12時	男	11,570	8,734	459	456	1,050	871	12時	男	1,563	1,322	47	31	111	52
	女	12,025	8,849	462	536	1,156	1,022		女	1,769	1,479	62	36	131	61
	計	23,595	17,583	921	992	2,206	1,893		計	3,332	2,801	109	67	242	113
13時	男	13,133	10,056	506	487	1,161	923	13時	男	1,790	1,472	70	59	129	60
	女	13,794	10,328	524	572	1,287	1,083		女	2,046	1,672	81	70	147	76
	計	26,927	20,384	1,030	1,059	2,448	2,006		計	3,836	3,144	151	129	276	136
14時	男	14,923	11,528	576	546	1,290	983	14時	男	1,730	1,399	71	55	131	74
	女	15,840	12,000	605	642	1,434	1,159		女	1,973	1,637	75	58	131	72
	計	30,763	23,528	1,181	1,188	2,724	2,142		計	3,703	3,036	146	113	262	146
15時	男	16,653	12,927	647	601	1,421	1,057	15時	男	1,629	1,347	58	48	107	69
	女	17,813	13,637	680	700	1,565	1,231		女	1,956	1,594	78	45	147	92
	計	34,466	26,564	1,327	1,301	2,986	2,288		計	3,585	2,941	136	93	254	161
16時	男	18,282	14,274	705	649	1,528	1,126	16時	男	1,509	1,235	62	45	114	53
	女	19,769	15,231	758	745	1,712	1,323		女	1,780	1,461	74	48	132	65
	計	38,051	29,505	1,463	1,394	3,240	2,449		計	3,289	2,696	136	93	246	118
17時	男	19,791	15,509	767	694	1,642	1,179	17時	男	1,324	1,086	45	37	105	51
	女	21,549	16,692	832	793	1,844	1,388		女	1,521	1,272	52	44	106	47
	計	41,340	32,201	1,599	1,487	3,486	2,567		計	2,845	2,358	97	81	211	98
18時	男	21,115	16,595	812	731	1,747	1,230	18時	男	956	808	34	23	64	27
	女	23,070	17,964	884	837	1,950	1,435		女	1,052	879	40	21	81	31
	計	44,185	34,559	1,696	1,568	3,697	2,665		計	2,008	1,687	74	44	145	58
19時	男	22,071	17,403	846	754	1,811	1,257	19時	男	233	233				
	女	24,122	18,843	924	858	2,031	1,466		女	269	269				
	計	46,193	36,246	1,770	1,612	3,842	2,723		計	502	502				
19時30分	男	22,304	17,636					19時30分	男	152	152				
	女	24,391	19,112						女	163	163				
	計	46,695	36,748						計	315	315				
20時	男	22,456	17,788												
	女	24,554	19,275												
	計	47,010	37,063												

線上投票を実施している六連・蓋井投票区についても各時間帯別の投票者数を計上。

(3) 年代別投票者数

年代	有権者数	投票者数	数票率
10歳代	4,634	921	19.87%
20歳代	21,002	2,716	12.93%
30歳代	26,077	4,759	18.25%
40歳代	33,991	8,507	25.03%
50歳代	30,750	10,265	33.38%
60歳代	41,745	17,453	41.81%
70歳～	66,019	27,278	41.32%
合計	224,218	71,899	32.07%



(4) 期日前投票者数

日付	本庁	総合支所				支所												ゆめシティ	計	累計																		
		菊川	豊田	豊浦	豊北	彦島	長府	王司	清末	小月	王喜	吉田	勝山	内日	川中	安岡	吉見																					
1/19	金	326																																			326	326
1/20	土	367																																			367	693
1/21	日	267																																			267	960
1/22	月	306																																			306	1,266
1/23	火	341																																			341	1,607
1/24	水	184																																			184	1,791
1/25	木	366																																			366	2,157
1/26	金	345																																			345	2,502
1/27	土	286	76	47	194	98																														1,082	1,783	4,285
1/28	日	257	80	46	156	65																														1,047	1,651	5,936
1/29	月	397	62	87	269	172	391	293	60	61	98	32	15	391	27	150	243	52																		2,800	8,736	
1/30	火	433	78	76	280	147	409	373	77	70	133	34	17	401	25	194	181	51																		2,979	11,715	
1/31	水	434	64	69	272	149	317	300	89	76	98	44	26	368	15	183	157	81																		2,742	14,457	
2/1	木	550	83	100	244	148	317	297	91	56	125	51	24	417	15	180	183	67																		2,948	17,405	
2/2	金	571	102	105	278	163	391	324	97	129	125	98	25	409	31	228	193	81																			3,350	20,755
2/3	土	962	258	160	394	193																															1,967	22,722
計		6,392	803	690	2,087	1,135	1,825	1,587	414	392	579	259	107	1,986	113	935	957	332																		2,129	22,722	

3 開票

(1) 開票所・開始日時

開票所	山口県立下関武道館
開票開始日時	平成30年2月4日午後9時15分から

(2) 開票管理者等

開票管理者	大森 宏
同職務代理者	中野 善朗

(3) 開票状況

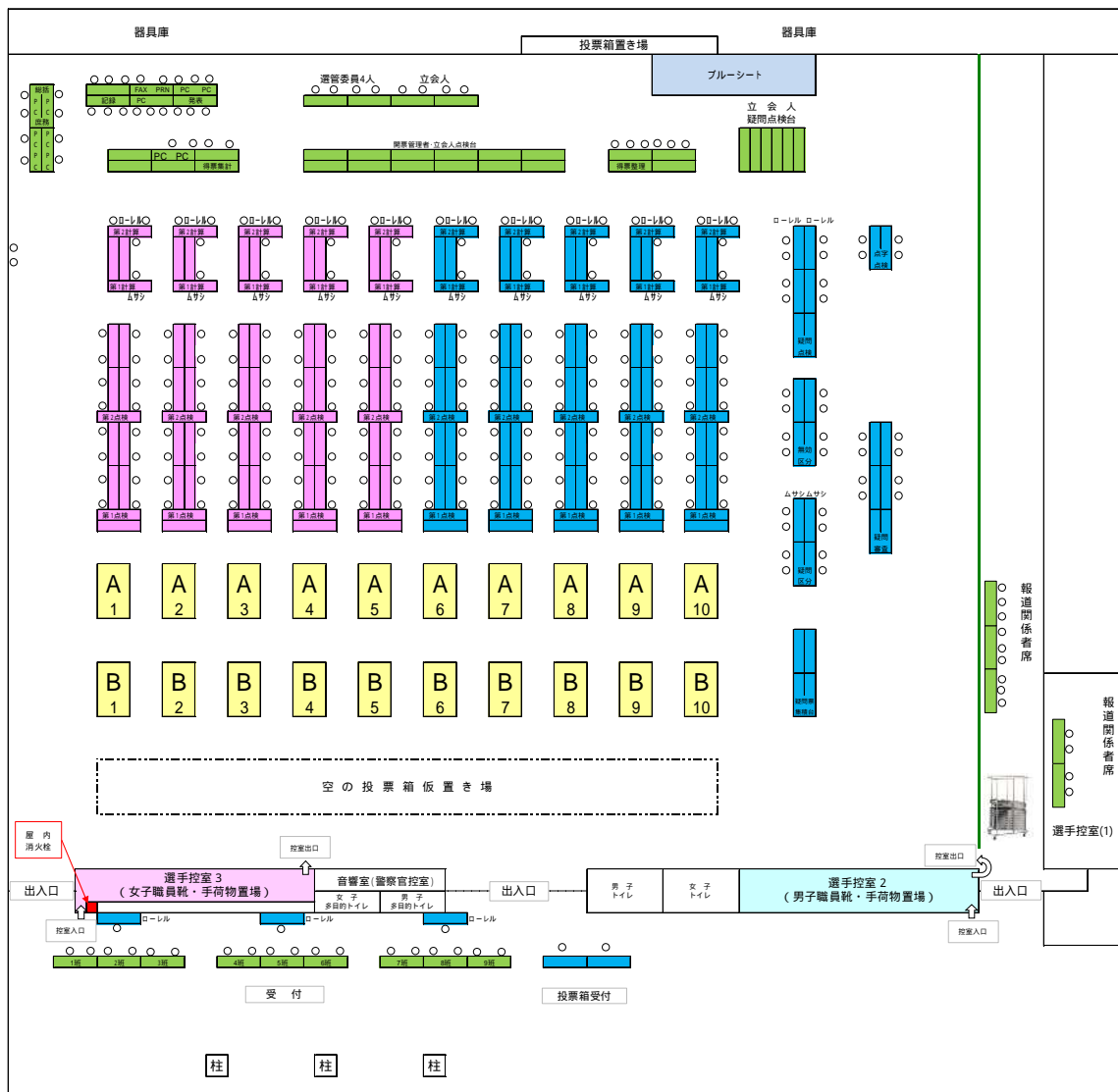
山口県知事選挙

候補者名	22:30	22:50
くまの ゆずる	11,000	15,763
村岡 つぐまさ	30,000	55,459
得票計	41,000	71,222
開票率	57.02%	100%

山口県総計	当落
75,207	
347,762	当選
422,969	

有効投票数	無効投票数	投票総数	持ち帰り他	投票者総数	確定時間
71,222	677	71,899	0	71,899	23:30

(4) 開票所レイアウト



4 啓発

実施内容	設置場所等
街頭啓発	ゆめシティ、サンマート(菊川町)、丸喜(菊川町)、とよたショッピングセンター ラ・ピール、道の駅 蛸街道西ノ市、豊北総合支所近辺
広報車	

5 その他

(1) 気象概況

合計	降水量(mm)		気温()			湿度(%)		風向・風速(m/s)				天気概況		
	最大		平均	最高	最低	平均	最小	平均風速		最大瞬間風速		昼 (06:00-18:00)	夜 (18:00-翌日 06:00)	
	1時間	10分間						風速	風向	風速	風向			
0.0	0.0	0.0	1.1	3.9	-0.4	50	37	7.7	10.1	西北西	17.4	北西	曇時々雪一時晴	曇後雪

出所) 気象庁ウェブサイト-下関地方気象台観測データ