

山口県議会議員一般選挙

1 候補者

届出 番号	届出 の別	ふりがな 候補者氏名 (通称)	住 所	生 年 月 日 (年 齢)	党 派	職 業	新・現・ 元の別
1	本人	ひらおか のぞむ 平岡 望 (平岡 のぞむ)	下関市武久西原台11番1号	昭和48年3月21日 (46歳) 男	自由民主党	山口県議会議員	現
2	本人	はやし てつや 林 哲也	下関市菊川町大字日新235番地	昭和22年1月3日 (72歳) 男	自由民主党	農業	現
3	本人	ともだ たもつ 友田 有 (友田 たもつ)	下関市岬之町11番20-205号 岬之町ハイツ	昭和32年3月27日 (62歳) 男	自由民主党	山口県議会議員	現
4	本人	にしもと けんじろう 西本 健治郎 (西本 けんじろう)	下関市吉見本町一丁目4番6号	昭和51年7月26日 (42歳) 男	自由民主党	山口県議会議員	現
5	本人	しおみつ ひさお 塩満 久雄	下関市関西町10番8号	昭和21年7月15日 (72歳) 男	自由民主党	山口県議会議員	現
6	本人	さかもと てつや 酒本 哲也 (さかもと 哲也)	下関市上田中町六丁目11番14号	昭和46年12月8日 (47歳) 男	無所属	株式会社office RedLine 代表取締役	新
7	本人	たかせ としや 高瀬 利也 (たかせ 利也)	下関市豊浦町大字川棚5434番地6	昭和39年4月14日 (54歳) 男	自由民主党	山口県議会議員	現
8	本人	せんじょう のりなお 先城 憲尚 (先城 のりなお)	下関市一の宮住吉二丁目9番19- 1303号 アーデント住吉式番館スバ・ウイング	昭和30年9月13日 (63歳) 男	公明党	山口県議会議員	現
9	本人	ありふく せいいちろう 有福 精一郎 (ありふく 精一郎)	下関市豊北町大字粟野4933番地9	昭和24年11月5日 (69歳) 男	無所属	アリフク印刷株式会社 顧問	元
10	本人	ささき ただお 佐々木 信夫 (ささき ただお)	下関市武久町二丁目5番13号	昭和13年8月14日 (80歳) 男	無所属	社会福祉法人出雲王朝 理事長	新
11	本人	きさき だいすけ 木佐木 大助	下関市菊川町大字上田部205番地1	昭和30年2月9日 (64歳) 男	日本共産党	山口県議会議員	現
12	本人	よしむら ちかふさ 吉村 親房	下関市稗田中町1番1号	昭和16年3月31日 (78歳) 男	無所属	珠算暗算研究・ 教材開発	新

2 投票

(1) 投票区別投票者数・投票率

区 分	当日有権者数			期日前投票者数			不在者投票者数			投票所投票者数			投票者数計			投票率		
	男	女	計	男	女	計	男	女	計	男	女	計	男	女	計	男	女	計
東部第1	999	1,269	2,268	150	246	396	10	18	28	199	214	413	359	478	837	35.94%	37.67%	36.90%
東部第2	1,328	1,795	3,123	194	342	536	4	11	15	296	378	674	494	731	1,225	37.20%	40.72%	39.23%
東部第3	824	1,125	1,949	76	185	261	5	8	13	188	261	449	269	454	723	32.65%	40.36%	37.10%
東部第4	959	1,252	2,211	103	183	286	6	12	18	268	328	596	377	523	900	39.31%	41.77%	40.71%
東部第5	1,203	1,704	2,907	163	337	500	6	14	20	276	308	584	445	659	1,104	36.99%	38.67%	37.98%
東部第6	1,369	1,544	2,913	91	129	220	4	8	12	337	362	699	432	499	931	31.56%	32.32%	31.96%
北部第1	667	813	1,480	48	83	131	2	3	5	188	202	390	238	288	526	35.68%	35.42%	35.54%
北部第2	728	962	1,690	56	128	184	4	6	10	173	223	396	233	357	590	32.01%	37.11%	34.91%
北部第3	1,266	1,630	2,896	92	172	264	4	10	14	349	404	753	445	586	1,031	35.15%	35.95%	35.60%
北部第4	833	1,006	1,839	82	113	195	3	11	14	244	292	536	329	416	745	39.50%	41.35%	40.51%
北部第5	1,812	2,550	4,362	101	200	301	6	12	18	466	631	1,097	573	843	1,416	31.62%	33.06%	32.46%
北部第6	1,875	2,338	4,213	108	156	264	28	66	94	481	580	1,061	617	802	1,419	32.91%	34.30%	33.68%
北部第7	1,384	1,654	3,038	98	135	233	4	11	15	351	420	771	453	566	1,019	32.73%	34.22%	33.54%
北部第8	1,190	1,441	2,631	64	117	181	15	32	47	371	421	792	450	570	1,020	37.82%	39.56%	38.77%
北部第9	1,166	1,425	2,591	85	134	219	1	12	13	347	412	759	433	558	991	37.14%	39.16%	38.25%
中部第1	903	1,173	2,076	115	165	280	8	10	18	206	289	495	329	464	793	36.43%	39.56%	38.20%
中部第2	709	881	1,590	94	150	244	3	11	14	131	165	296	228	326	554	32.16%	37.00%	34.84%
中部第3	654	819	1,473	56	80	136	9	6	15	162	226	388	227	312	539	34.71%	38.10%	36.59%
中部第4	739	861	1,600	44	77	121	4	15	19	215	263	478	263	355	618	35.59%	41.23%	38.63%
西部第1	1,011	1,330	2,341	51	82	133	8	21	29	303	383	686	362	486	848	35.81%	36.54%	36.22%
西部第2	934	1,024	1,958	91	131	222	1	13	14	158	182	340	250	326	576	26.77%	31.84%	29.42%
西部第3	1,517	1,936	3,453	128	211	339	6	21	27	346	448	794	480	680	1,160	31.64%	35.12%	33.59%

区 分	当日有権者数			期日前投票者数			不在者投票者数			投票所投票者数			投票者数計			投票率		
	男	女	計	男	女	計	男	女	計	男	女	計	男	女	計	男	女	計
彦島第1	1,082	1,299	2,381	120	229	349	7	5	12	287	293	580	414	527	941	38.26%	40.57%	39.52%
彦島第2	896	1,048	1,944	98	138	236	2	9	11	208	234	442	308	381	689	34.38%	36.35%	35.44%
彦島第3	1,212	1,474	2,686	79	134	213	7	17	24	341	446	787	427	597	1,024	35.23%	40.50%	38.12%
彦島第4	1,310	1,610	2,920	124	213	337	10	10	20	358	377	735	492	600	1,092	37.56%	37.27%	37.40%
彦島第5	1,284	1,562	2,846	115	192	307	9	10	19	320	363	683	444	565	1,009	34.58%	36.17%	35.45%
彦島第6	752	828	1,580	69	101	170	6	6	12	206	231	437	281	338	619	37.37%	40.82%	39.18%
彦島第7	878	1,105	1,983	84	134	218	4	7	11	230	233	463	318	374	692	36.22%	33.85%	34.90%
彦島第8	1,453	1,614	3,067	132	221	353	3	6	9	405	420	825	540	647	1,187	37.16%	40.09%	38.70%
彦島第9	1,066	1,264	2,330	89	162	251	10	17	27	309	328	637	408	507	915	38.27%	40.11%	39.27%
六 連	35	47	82	3	5	8	0	1	1	23	27	50	26	33	59	74.29%	70.21%	71.95%
長府第1	1,581	1,883	3,464	146	216	362	7	14	21	395	455	850	548	685	1,233	34.66%	36.38%	35.59%
長府第2	1,170	1,473	2,643	94	161	255	6	21	27	361	413	774	461	595	1,056	39.40%	40.39%	39.95%
長府第3	844	1,050	1,894	66	108	174	8	16	24	217	278	495	291	402	693	34.48%	38.29%	36.59%
長府第4	1,497	1,826	3,323	113	219	332	16	59	75	381	422	803	510	700	1,210	34.07%	38.34%	36.41%
長府第5	400	492	892	56	77	133	2	3	5	77	94	171	135	174	309	33.75%	35.37%	34.64%
長府第6	1,754	1,934	3,688	91	143	234	6	18	24	505	546	1,051	602	707	1,309	34.32%	36.56%	35.49%
長府第7	1,800	2,147	3,947	126	228	354	16	14	30	474	541	1,015	616	783	1,399	34.22%	36.47%	35.44%
長府第8	648	761	1,409	69	104	173	0	5	5	175	181	356	244	290	534	37.65%	38.11%	37.90%
長府第9	1,277	1,413	2,690	96	155	251	11	33	44	321	313	634	428	501	929	33.52%	35.46%	34.54%
王司第1	572	627	1,199	47	62	109	5	7	12	188	207	395	240	276	516	41.96%	44.02%	43.04%
王司第2	878	982	1,860	57	76	133	4	5	9	239	288	527	300	369	669	34.17%	37.58%	35.97%
王司第3	1,539	1,741	3,280	116	179	295	9	6	15	429	474	903	554	659	1,213	36.00%	37.85%	36.98%
清 末	2,402	2,691	5,093	259	340	599	12	7	19	608	626	1,234	879	973	1,852	36.59%	36.16%	36.36%
小 月	2,661	2,995	5,656	283	375	658	12	15	27	712	749	1,461	1,007	1,139	2,146	37.84%	38.03%	37.94%
王喜第1	853	953	1,806	89	106	195	10	15	25	291	312	603	390	433	823	45.72%	45.44%	45.57%

区 分	当日有権者数			期日前投票者数			不在者投票者数			投票所投票者数			投票者数計			投票率		
	男	女	計	男	女	計	男	女	計	男	女	計	男	女	計	男	女	計
王喜第 2	632	426	1,058	116	70	186	3	3	6	137	143	280	256	216	472	40.51%	50.70%	44.61%
吉 田	600	644	1,244	66	77	143	2	6	8	197	200	397	265	283	548	44.17%	43.94%	44.05%
勝山第 1	2,257	2,514	4,771	175	252	427	4	13	17	537	603	1,140	716	868	1,584	31.72%	34.53%	33.20%
勝山第 2	210	253	463	26	38	64	4	3	7	74	68	142	104	109	213	49.52%	43.08%	46.00%
勝山第 3	2,335	2,608	4,943	261	338	599	16	32	48	520	525	1,045	797	895	1,692	34.13%	34.32%	34.23%
勝山第 4	1,233	1,427	2,660	105	160	265	24	27	51	310	352	662	439	539	978	35.60%	37.77%	36.77%
勝山第 5	1,419	1,676	3,095	131	197	328	1	9	10	368	388	756	500	594	1,094	35.24%	35.44%	35.35%
勝山第 6	2,434	2,548	4,982	206	263	469	10	11	21	516	527	1,043	732	801	1,533	30.07%	31.44%	30.77%
内日第 1	202	261	463	34	33	67	2	3	5	92	102	194	128	138	266	63.37%	52.87%	57.45%
内日第 2	248	313	561	34	50	84	1	2	3	111	118	229	146	170	316	58.87%	54.31%	56.33%
川中第 1	2,844	3,363	6,207	191	262	453	8	15	23	798	884	1,682	997	1,161	2,158	35.06%	34.52%	34.77%
川中第 2	1,865	2,139	4,004	166	242	408	6	9	15	479	528	1,007	651	779	1,430	34.91%	36.42%	35.71%
川中第 3	1,041	1,195	2,236	75	121	196	0	13	13	269	285	554	344	419	763	33.05%	35.06%	34.12%
川中第 4	1,337	1,560	2,897	79	137	216	7	12	19	322	351	673	408	500	908	30.52%	32.05%	31.34%
川中第 5	1,369	1,677	3,046	62	112	174	7	7	14	358	434	792	427	553	980	31.19%	32.98%	32.17%
川中第 6	2,247	2,599	4,846	152	213	365	7	7	14	560	570	1,130	719	790	1,509	32.00%	30.40%	31.14%
川中第 7	1,346	1,584	2,930	79	128	207	5	6	11	398	426	824	482	560	1,042	35.81%	35.35%	35.56%
安岡第 1	2,226	2,648	4,874	218	311	529	20	43	63	543	658	1,201	781	1,012	1,793	35.09%	38.22%	36.79%
安岡第 2	1,990	2,402	4,392	181	342	523	18	23	41	492	524	1,016	691	889	1,580	34.72%	37.01%	35.97%
安岡第 3	1,300	1,472	2,772	155	201	356	4	7	11	353	351	704	512	559	1,071	39.38%	37.98%	38.64%
吉見第 1	1,314	1,469	2,783	207	295	502	7	19	26	529	570	1,099	743	884	1,627	56.54%	60.18%	58.46%
吉見第 2	641	679	1,320	58	79	137	86	94	180	218	248	466	362	421	783	56.47%	62.00%	59.32%
吉 母	310	385	695	26	32	58	1	5	6	132	161	293	159	198	357	51.29%	51.43%	51.37%
蓋 井	35	36	71	3	2	5	0	0	0	30	26	56	33	28	61	94.29%	77.78%	85.92%
旧下関 計	85,349	101,229	186,578	7,517	11,589	19,106	566	1,026	1,592	22,458	25,285	47,743	30,541	37,900	68,441	35.78%	37.44%	36.68%

区 分	当日有権者数			期日前投票者数			不在者投票者数			投票所投票者数			投票者数計			投票率		
	男	女	計	男	女	計	男	女	計	男	女	計	男	女	計	男	女	計
菊川第1	656	778	1,434	68	91	159	3	1	4	212	242	454	283	334	617	43.14%	42.93%	43.03%
菊川第2	527	580	1,107	79	100	179	5	6	11	199	220	419	283	326	609	53.70%	56.21%	55.01%
菊川第3	1,288	1,528	2,816	153	220	373	12	24	36	478	553	1,031	643	797	1,440	49.92%	52.16%	51.14%
菊川第4	479	555	1,034	74	84	158	5	3	8	200	231	431	279	318	597	58.25%	57.30%	57.74%
菊川 計	2,950	3,441	6,391	374	495	869	25	34	59	1,089	1,246	2,335	1,488	1,775	3,263	50.44%	51.58%	51.06%
豊田第1	104	185	289	10	15	25	6	11	17	48	72	120	64	98	162	61.54%	52.97%	56.06%
豊田第2	53	54	107	6	6	12	2	1	3	30	28	58	38	35	73	71.70%	64.81%	68.22%
豊田第3	71	89	160	8	10	18	0	0	0	40	45	85	48	55	103	67.61%	61.80%	64.38%
豊田第4	33	43	76	2	6	8	0	1	1	24	26	50	26	33	59	78.79%	76.74%	77.63%
豊田第5	66	73	139	7	9	16	0	1	1	40	38	78	47	48	95	71.21%	65.75%	68.35%
豊田第6	196	203	399	16	16	32	2	0	2	74	78	152	92	94	186	46.94%	46.31%	46.62%
豊田第7	192	221	413	13	24	37	2	2	4	76	82	158	91	108	199	47.40%	48.87%	48.18%
豊田第8	742	842	1584	88	134	222	5	3	8	242	282	524	335	419	754	45.15%	49.76%	47.60%
豊田第9	142	149	291	29	41	70	1	0	1	53	50	103	83	91	174	58.45%	61.07%	59.79%
豊田第10	181	201	382	20	29	49	5	2	7	52	61	113	77	92	169	42.54%	45.77%	44.24%
豊田第11	119	129	248	24	19	43	1	1	2	45	49	94	70	69	139	58.82%	53.49%	56.05%
豊田第12	188	244	432	23	53	76	1	0	1	62	67	129	86	120	206	45.74%	49.18%	47.69%
豊田 計	2,087	2,433	4,520	246	362	608	25	22	47	786	878	1,664	1,057	1,262	2,319	50.65%	51.87%	51.31%
宇賀第1	96	154	250	20	38	58	1	1	2	40	53	93	61	92	153	63.54%	59.74%	61.20%
宇賀第2	30	34	64	5	5	10	0	0	0	19	21	40	24	26	50	80.00%	76.47%	78.13%
宇賀第3	369	509	878	40	76	116	2	3	5	154	198	352	196	277	473	53.12%	54.42%	53.87%
小串第1	332	400	732	53	81	134	1	3	4	78	107	185	132	191	323	39.76%	47.75%	44.13%
小串第2	496	619	1115	45	55	100	2	6	8	189	269	458	236	330	566	47.58%	53.31%	50.76%
川棚第1	655	789	1444	119	163	282	9	18	27	212	248	460	340	429	769	51.91%	54.37%	53.25%
川棚第2	278	317	595	54	73	127	1	0	1	85	81	166	140	154	294	50.36%	48.58%	49.41%

区 分	当日有権者数			期日前投票者数			不在者投票者数			投票所投票者数			投票者数計			投票率		
	男	女	計	男	女	計	男	女	計	男	女	計	男	女	計	男	女	計
川棚第3	166	184	350	31	48	79	1	1	2	65	61	126	97	110	207	58.43%	59.78%	59.14%
川棚第4	342	396	738	59	74	133	4	2	6	139	150	289	202	226	428	59.06%	57.07%	57.99%
川棚第5	874	1025	1899	145	199	344	1	6	7	224	265	489	370	470	840	42.33%	45.85%	44.23%
川棚第6	314	367	681	50	74	124	2	0	2	96	95	191	148	169	317	47.13%	46.05%	46.55%
黒井第1	681	868	1549	83	127	210	4	4	8	229	263	492	316	394	710	46.40%	45.39%	45.84%
黒井第2	172	177	349	25	36	61	2	1	3	58	55	113	85	92	177	49.42%	51.98%	50.72%
黒井第3	283	319	602	53	69	122	0	3	3	63	78	141	116	150	266	40.99%	47.02%	44.19%
黒井第4	756	894	1650	69	96	165	3	4	7	270	282	552	342	382	724	45.24%	42.73%	43.88%
黒井第5	333	374	707	37	49	86	2	1	3	139	173	312	178	223	401	53.45%	59.63%	56.72%
室 津	542	637	1179	86	111	197	4	4	8	208	262	470	298	377	675	54.98%	59.18%	57.25%
豊浦 計	6,719	8,063	14,782	974	1,374	2,348	39	57	96	2,268	2,661	4,929	3,281	4,092	7,373	48.83%	50.75%	49.88%
田耕第1	321	421	742	79	106	185	2	11	13	105	119	224	186	236	422	57.94%	56.06%	56.87%
田耕第2	80	91	171	13	18	31	1	1	2	42	39	81	56	58	114	70.00%	63.74%	66.67%
滝部第1	736	904	1640	125	162	287	5	15	20	236	272	508	366	449	815	49.73%	49.67%	49.70%
滝部第2	164	198	362	34	46	80	1	4	5	43	59	102	78	109	187	47.56%	55.05%	51.66%
神玉第1	283	338	621	19	28	47	2	3	5	94	141	235	115	172	287	40.64%	50.89%	46.22%
神玉第2	241	325	566	48	60	108	5	2	7	77	93	170	130	155	285	53.94%	47.69%	50.35%
神玉第3	190	213	403	25	24	49	0	2	2	74	94	168	99	120	219	52.11%	56.34%	54.34%
神田第1	137	170	307	19	25	44	1	0	1	56	53	109	76	78	154	55.47%	45.88%	50.16%
神田第2	206	249	455	20	39	59	1	0	1	83	89	172	104	128	232	50.49%	51.41%	50.99%
神田第3	198	246	444	31	40	71	2	0	2	51	83	134	84	123	207	42.42%	50.00%	46.62%
角島第1	146	151	297	5	10	15	1	0	1	88	83	171	94	93	187	64.38%	61.59%	62.96%
角島第2	161	194	355	5	15	20	0	1	1	74	86	160	79	102	181	49.07%	52.58%	50.99%
阿川第1	363	429	792	30	37	67	2	3	5	146	170	316	178	210	388	49.04%	48.95%	48.99%
阿川第2	109	136	245	13	20	33	1	3	4	40	59	99	54	82	136	49.54%	60.29%	55.51%

区 分	当日有権者数			期日前投票者数			不在者投票者数			投票所投票者数			投票者数計			投票率		
	男	女	計	男	女	計	男	女	計	男	女	計	男	女	計	男	女	計
栗野第1	100	128	228	27	34	61	0	0	0	42	52	94	69	86	155	69.00%	67.19%	67.98%
栗野第2	253	276	529	37	37	74	1	0	1	135	157	292	173	194	367	68.38%	70.29%	69.38%
豊北計	3,688	4,469	8,157	530	701	1,231	25	45	70	1,386	1,649	3,035	1,941	2,395	4,336	52.63%	53.59%	53.16%
合計	100,793	119,635	220,428	9,641	14,521	24,162	680	1,184	1,864	27,987	31,719	59,706	38,308	47,424	85,732	38.01%	39.64%	38.89%

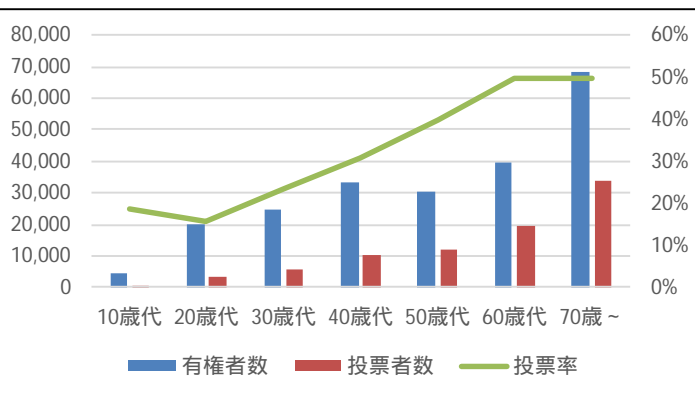
(2) 時間別投票者数

集計時刻	合計 (累計)							集計時刻	合計 (時間別)																																				
	男	女	計	旧下関	菊川	豊田	豊浦		豊北	男	女	計	旧下関	菊川	豊田	豊浦	豊北																												
8時	男	2,235	1,545	79	74	252	285	8時 ~ 9時	男	2,838	2,097	131	114	314	182	女	1,503	1,029	50	61	193	170	女	2,754	1,867	123	110	354	300	計	3,738	2,574	129	135	445	455	計	5,592	3,964	254	224	668	482		
	9時	男	5,073	3,642	210	188	566		467	9時 ~ 10時	男	3,902	3,047	186	92	361	216	女	4,257	2,896	173	171	547	470	女	4,511	3,418	212	145	427	309	計	9,330	6,538	383	359	1,113	937	計	8,413	6,465	398	237	788	525
		10時	男	8,975	6,689	396	280		927		683	10時 ~ 11時	男	3,784	3,077	131	100	305	171	女	8,768	6,314	385	316	974	779	女	4,649	3,769	173	130	348	229	計	17,743	13,003	781	596	1,901	1,462	計	8,433	6,846	304	230
11時			男	12,759	9,766	527	380	1,232	854		11時 ~ 12時		男	2,640	2,182	113	77	179	89	女	13,417	10,083	558	446	1,322	1,008	女	3,216	2,603	140	87	257	129	計	26,176	19,849	1,085	826	2,554	1,862	計	5,856	4,785	253	164
	12時		男	15,399	11,948	640	457	1,411	943	12時 ~ 13時			男	1,741	1,477	55	43	107	59	女	16,633	12,686	698	533	1,579	1,137	女	2,090	1,765	65	50	137	73	計	32,032	24,634	1,338	990	2,990	2,080	計	3,831	3,242	120	93
		13時	男	17,140	13,425	695	500	1,518	1,002			13時 ~ 14時	男	1,932	1,557	75	58	160	82	女	18,723	14,451	763	583	1,716	1,210	女	2,191	1,794	86	62	167	82	計	35,863	27,876	1,458	1,083	3,234	2,212	計	4,123	3,351	161	120
14時			男	19,072	14,982	770	558	1,678	1,084		14時 ~ 15時		男	1,617	1,369	59	41	100	48	女	20,914	16,245	849	645	1,883	1,292	女	2,042	1,692	75	60	137	78	計	39,986	31,227	1,619	1,203	3,561	2,376	計	3,659	3,061	134	101
	15時		男	20,689	16,351	829	599	1,778	1,132	15時 ~ 16時			男	1,474	1,219	54	29	113	59	女	22,956	17,937	924	705	2,020	1,370	女	1,846	1,529	85	25	152	55	計	43,645	34,288	1,753	1,304	3,798	2,502	計	3,320	2,748	139	54
		16時	男	22,163	17,570	883	628	1,891	1,191			16時 ~ 17時	男	1,723	1,364	78	59	144	78	女	24,802	19,466	1,009	730	2,172	1,425	女	2,066	1,660	79	54	176	97	計	46,965	37,036	1,892	1,358	4,063	2,616	計	3,789	3,024	157	113
17時			男	23,886	18,934	961	687	2,035	1,269		17時 ~ 18時		男	1,807	1,491	72	53	119	72	女	26,868	21,126	1,088	784	2,348	1,522	女	1,895	1,518	89	51	156	81	計	50,754	40,060	2,049	1,471	4,383	2,791	計	3,702	3,009	161	104
	18時		男	25,693	20,425	1,033	740	2,154	1,341	18時 ~ 19時			男	1,531	1,270	56	46	114	45	女	28,763	22,644	1,177	835	2,504	1,603	女	2,088	1,773	69	43	157	46	計	54,456	43,069	2,210	1,575	4,658	2,944	計	3,619	3,043	125	89
		19時	男	27,224	21,695	1,089	786	2,268	1,386			19時 ~ 19時30分	男	418	418					女	30,851	24,417	1,246	878	2,661	1,649	女	472	472					計	58,075	46,112	2,335	1,664	4,929	3,035	計	890	890		
19時30分			男	27,642	22,113						19時30分 ~ 20時		男	345	345					女	31,323	24,889					女	396	396					計	58,965	47,002					計	741	741		
	20時		男	27,987	22,458															女	31,719	25,285												計	59,706	47,743									

線上投票を実施している六連・蓋井投票区についても各時間帯別の投票者数を計上。

(3) 年代別投票者数

年代	有権者数	投票者数	投票率
10歳代	4,398	822	18.69%
20歳代	19,820	3,130	15.79%
30歳代	24,651	5,753	23.34%
40歳代	33,541	10,364	30.90%
50歳代	30,370	12,093	39.82%
60歳代	39,362	19,566	49.71%
70歳~	68,286	34,004	49.80%
合計	220,428	85,732	38.89%



(4) 期日前投票者数

期日前 投票日	本庁	総合支所				支所												合計	累計	
		菊川	豊田	豊浦	豊北	彦島	長府	王司	清末	小月	王喜	吉田	勝山	内日	川中	安岡	吉見			
3/30	土	548	82	20	163	50													863	863
3/31	日	520	86	31	113	55													805	1,668
4/1	月	546	58	43	202	70	321	239	65	75	77	41	6	370	14	145	157	95	2,524	4,192
4/2	火	696	76	53	263	134	465	313	110	89	104	73	17	507	23	220	252	109	3,504	7,696
4/3	水	828	106	69	359	201	491	364	82	92	106	74	28	618	24	262	334	124	4,162	11,858
4/4	木	900	152	99	338	213	550	394	103	101	146	68	31	655	40	318	280	112	4,500	16,358
4/5	金	1,024	143	136	422	209	660	473	167	112	178	80	39	683	37	343	285	131	5,122	21,480
4/6	土	1,355	331	163	569	264													2,682	24,162
合計		6,417	1,034	614	2,429	1,196	2,487	1,783	527	469	611	336	121	2,833	138	1,288	1,308	571	24,162	24,162

3 開票

(1) 開票所・開始日時

開票所	山口県立下関武道館
開票開始日時	平成31年4月7日午後9時15分から

(2) 選挙長等

選挙長	大森 宏
同職務代理者	中野 善朗

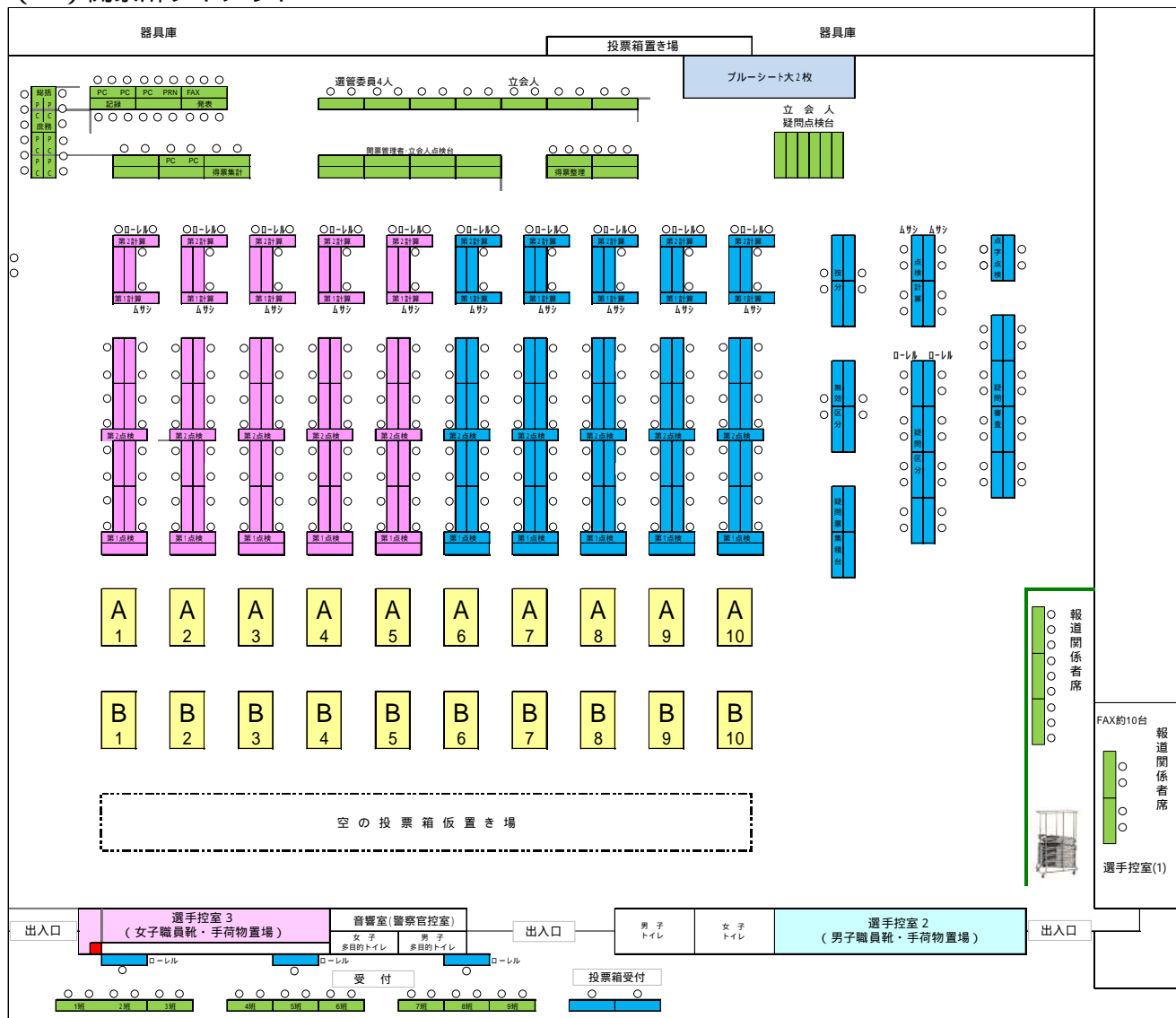
(3) 開票状況

候補者名	10:30	11:00	11:30	0:13	当落
先城 のりなお	500	10,000	13,735	14,205	当選
西本 けんじろう	1,500	11,000	11,254	11,435	当選
塩満 久雄	1,000	9,000	9,374	9,651	当選
友田 たもつ	2,000	9,000	9,541	9,611	当選
木佐木 大助	500	7,500	7,718	7,874	当選
平岡 のぞむ	500	7,000	7,638	7,818	当選
たかせ 利也	1,000	6,000	6,250	6,367	当選
林 哲也	2,000	5,500	6,027	6,120.040	当選
さかもと 哲也	1,000	5,000	5,523	5,643.959	当選
ありふく 精一郎	500	2,500	2,955	3,059	
吉村 親房	500	1,500	1,562	1,615	
ささき ただお	500	1,000	1,054	1,088	
投票計	11,500	75,000	82,631	84,486.999	
開票率	13.41%	87.48%	96.39%	100%	

開票確定時刻	0時13分
投票総数	85,730
有効投票総数	84,487
無効投票総数	1,243
不受理総数	2
持ち帰り・その他	0
投票者総数	85,732

按分切捨 0.001

(4) 開票所レイアウト



4 啓発

実施内容	設置場所等
電光掲示板等	JR 下関駅前、川棚温泉駅前
街頭啓発	ゆめシティ、道の駅きくがわ、とよたショッピングセンター、 豊北総合支所近辺
広報車	

5 その他

(1) 気象概況

降水量(mm)			気温()			湿度(%)		風向・風速(m/s)					天気概況	
合計	最大		平均	最高	最低	平均	最小	平均	最大風速		最大瞬間風速		昼	夜
	1時間	10分間						風速	風速	風向	風速	風向	(06:00-18:00)	(18:00-翌日 06:00)
1.5	1.5	0.5	15.8	19.6	12.6	76	48	3.2	7.4	北西	10.1	北西	晴時々薄曇	雨時々曇 一時晴

出典：気象庁ウェブサイト-下関地方気象台観測データ