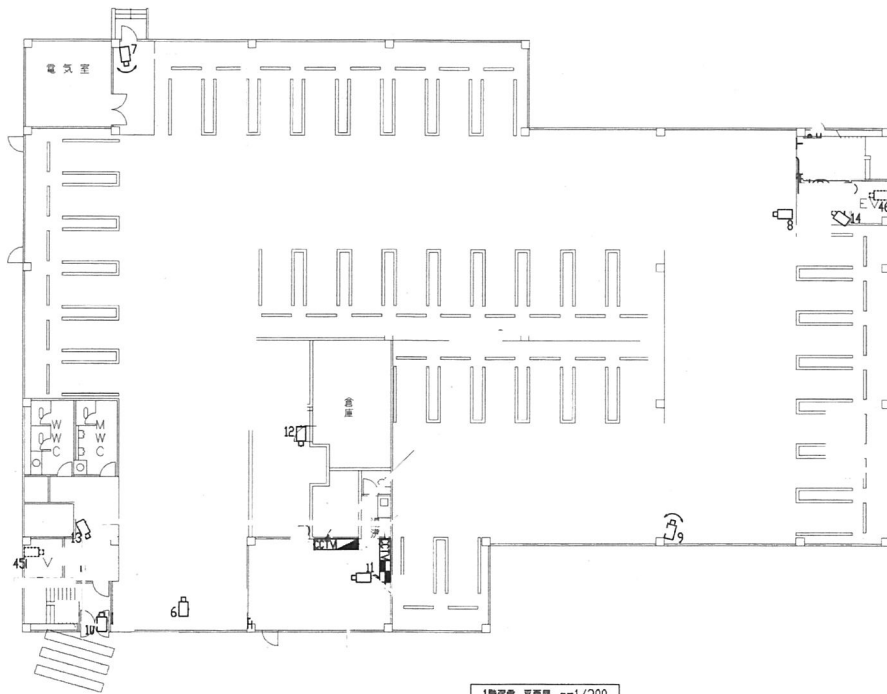
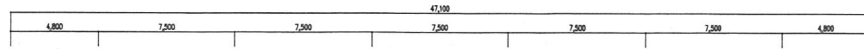


- ☐ 屋外 固定 カメラ B
- ☐ 屋外 固定 カメラ B
- ☐ 屋外 固定 カメラ B
- ☐ 屋外 固定 カメラ A
- ☐ 屋外 固定 カメラ A

1階出入口 羽電平面図 s=1/200

図名 下関市営赤間町駐車場 監視カメラシステム更新 カメラ配置図【既設】	縮尺 1/200 単位 m m	建築住宅課長	主 幹	補 佐	主 査	依 長	主 任	設 計



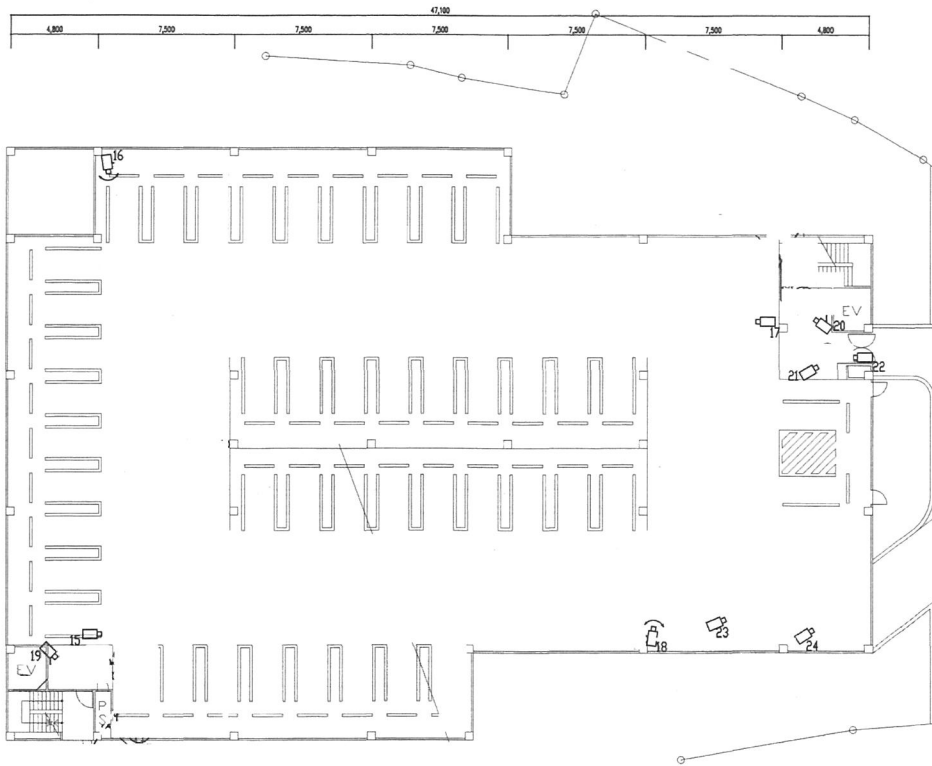
1階荷電 平面図 s=1/200

- 6 屋外 固定 カメラ A
- ◻7 屋外 旋回ズーム付 カメラ
- 8 屋外 固定 カメラ A
- ◻9 屋外 旋回ズーム付 カメラ
- 10 屋内 固定 ドーム型カメラ
- 11 屋内 固定 ドーム型カメラ
- 12 屋内 固定 ドーム型カメラ
- 13 屋内 固定 ドーム型カメラ
- 14 屋内 固定 ドーム型カメラ

図 下関市営赤間町駐車場 監視カメラシステム更新
名 カメラ配置図【既設】

縮図 1/200
単位 m m

建築住宅課長	主 幹	補 佐	主 査	係 長	主 任	設 計



2階駐車 平面図 s=1/200

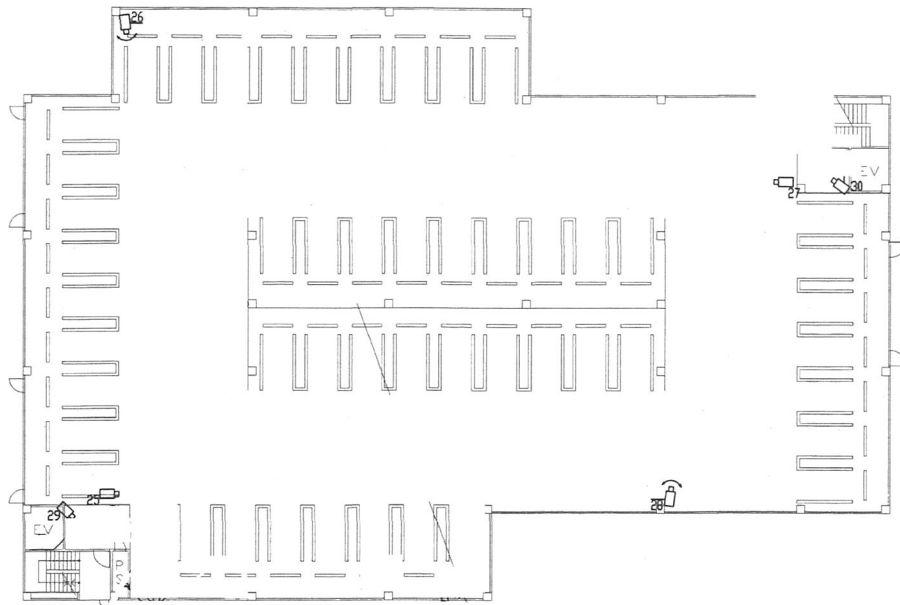
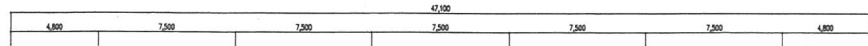
- 5 屋外 固定 カメラ A
- ⊞6 屋外 旋回ズーム付 カメラ
- 7 屋外 固定 カメラ A
- ⊞8 屋外 旋回ズーム付 カメラ
- 9 屋内 固定 ドーム型カメラ
- 20 屋内 固定 ドーム型カメラ
- 21 屋内 固定 ドーム型カメラ
- 22 屋内 固定 ドーム型カメラ
- 23 屋内 固定 カメラ B
- 24 屋内 固定 カメラ B

図名 下関市営赤間町駐車場 監視カメラシステム更新
カメラ配置図【既設】

縮図 1/200

単位 mm

建築住宅課長	主幹	補佐	主査	係長	主任	設計



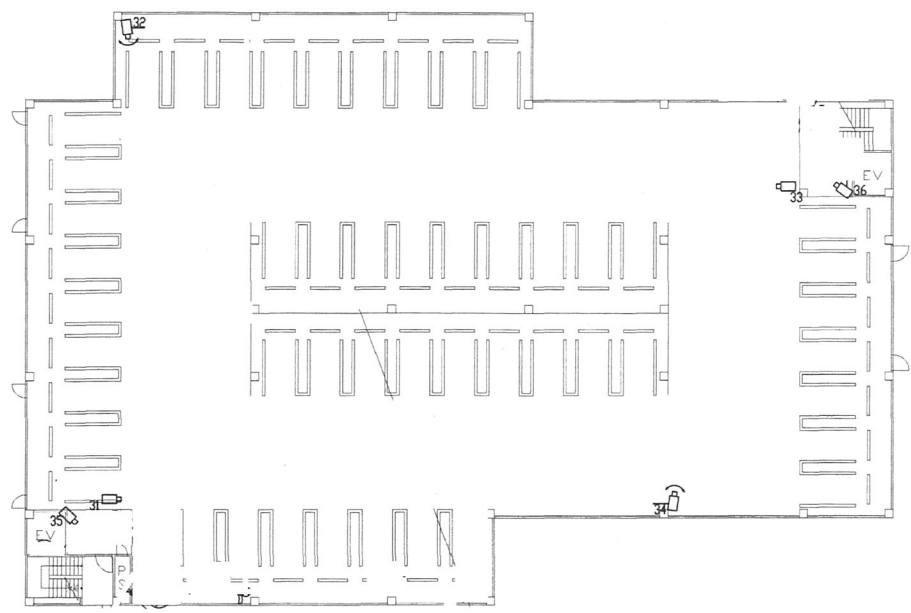
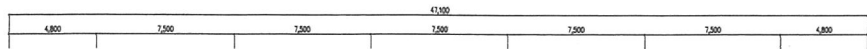
3階弱電 平面図 s=1/200

- 25 屋外 固定 カメラ A
- ◻26 屋外 旋回ズーム付 カメラ
- 27 屋外 固定 カメラ A
- ◻28 屋外 旋回ズーム付 カメラ
- 29 屋内 固定 ドーム型カメラ
- 30 屋内 固定 ドーム型カメラ

図名 下関市赤間町駐車場 監視カメラシステム更新
カメラ配置図【既設】

縮図 1/200
単位 mm

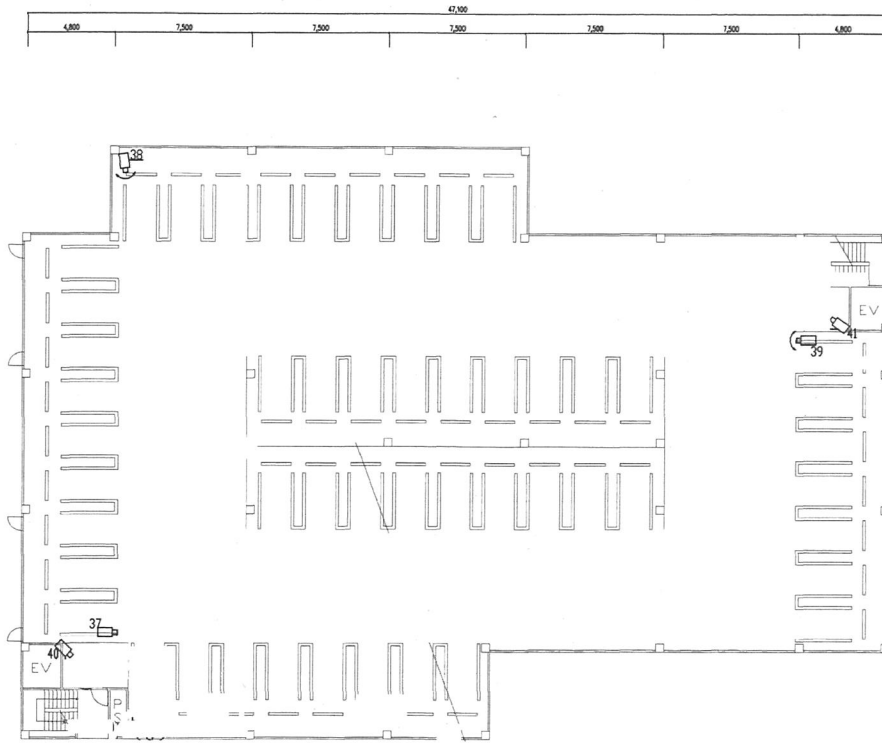
建築住宅課長	主 幹	補 佐	主 査	係 長	主 任	設 計



4階弱電 平面図 s=1/200

- 31 屋外 固定 カメラ A
- 32 屋外 旋回ズーム付 カメラ
- 33 屋外 固定 カメラ A
- 34 屋外 旋回ズーム付 カメラ
- 35 屋内 固定 ドーム型カメラ
- 36 屋内 固定 ドーム型カメラ

図名 下関市営赤間町駐車場 監視カメラシステム更新 カメラ配置図【既設】	縮図 1/200	建築住宅課長	主幹	補佐	主査	係長	主任	設計
	単位 mm							



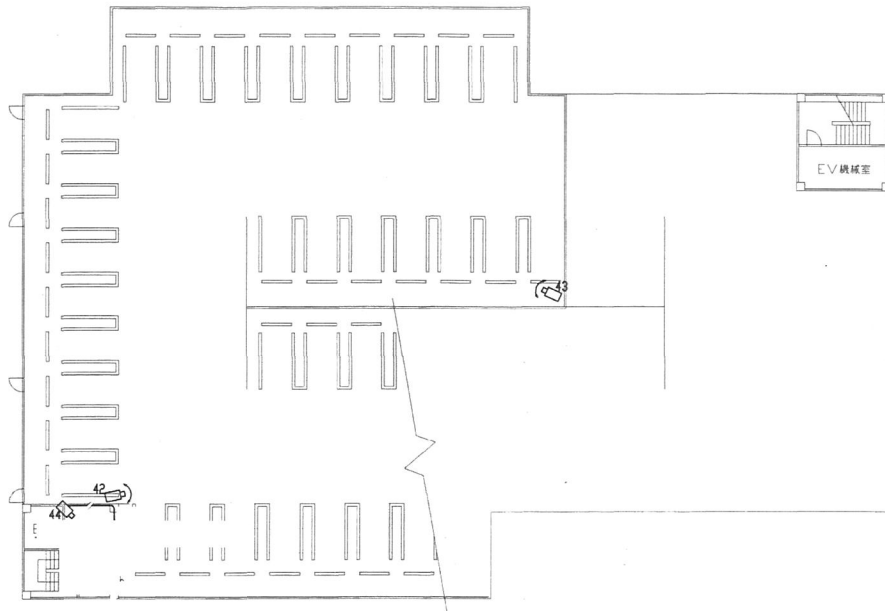
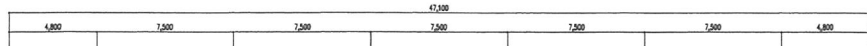
5階駐車場 平面図 s=1/200

- 37 屋外 固定 カメラ A
- ⊕38 屋外 旋回ズーム付 カメラ
- ⊕39 屋外 旋回ズーム付 カメラ
- 40 屋内 固定 ドーム型カメラ
- 41 屋内 固定 ドーム型カメラ

図名 下関市営赤間町駐車場 監視カメラシステム更新
カメラ配置図【既設】

縮図 1/200
単位 mm

建築住宅課長	主幹	補佐	主査	係長	主任	設計



R-charge 平面図 s=1/200

- 42 屋外 旋回ズーム カメラ
- 43 屋外 旋回ズーム カメラ
- 44 屋内 固定 ドーム型カメラ

図名	下関市堂赤間町駐車場 監視カメラシステム更新 カメラ配置図【既設】	縮図	1/200	建築住宅課長	主 幹	補 佐	主 査	係 長	主 任	設 計
		単位	m m							