

【階出入口 弱電平面図 s=1/200】

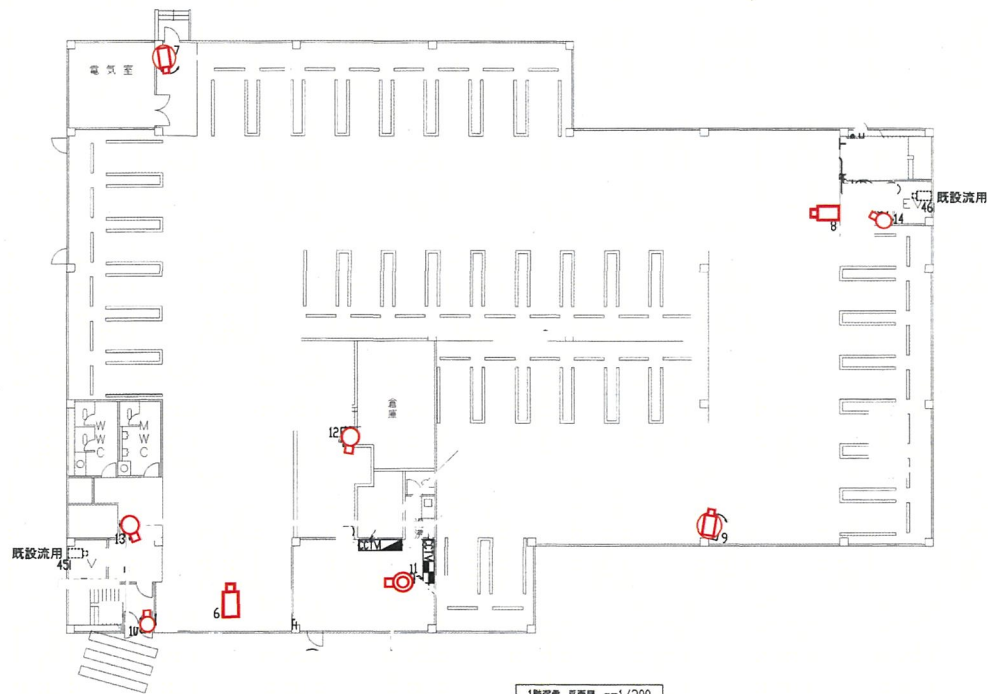
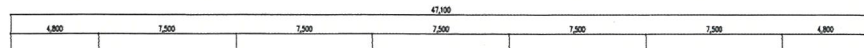
【シンボル凡例】

シンボル	機器名称
A	屋内ドーム型固定カメラ (カメラA)
B	屋外ハウジング一体型固定カメラ (カメラB)
C	屋外ドーム型固定カメラ (カメラC)
D	屋外PTZカメラ (カメラD)

図 下関市営赤間町駐車場 監視カメラシステム更新
名 カメラ配置図【更新後】

縮図 1/200
単位 mm

建築住宅課長	主 幹	補 佐	主 査	係 長	主 任	設 計



1階弱電 平面図 s=1/200

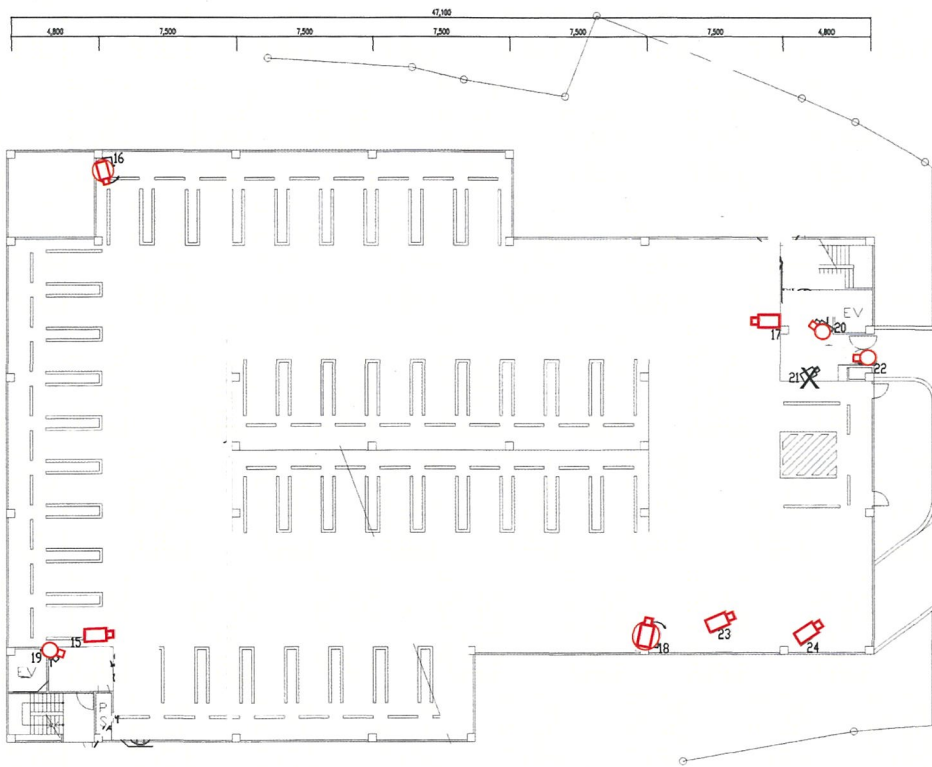
【シンボル凡例】

シンボル	機器名称
A	屋内ドーム型固定カメラ (カメラA)
B	屋外ハウジング一体型固定カメラ (カメラB)
C	屋外ドーム型固定カメラ (カメラC)
D	屋外PTZカメラ (カメラD)

図名 下関市営赤間町駐車場 監視カメラシステム更新
カメラ配置図【更新後】

縮図 1/200
単位 mm

建築住宅課長	主 幹	補 佐	主 査	係 長	主 任	設 計



2階弱電 平面図 s=1/200

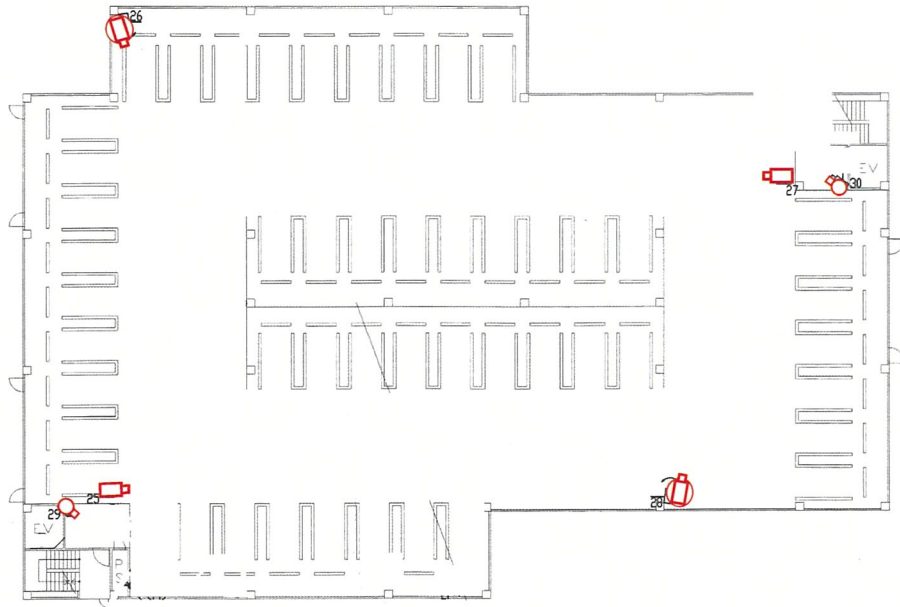
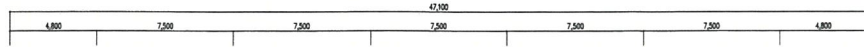
【シンボル凡例】

シンボル	機器名称
A	屋内ドーム型固定カメラ (カメラA)
B	屋外ハウジング一体型固定カメラ (カメラB)
C	屋外ドーム型固定カメラ (カメラC)
D	屋外PTZカメラ (カメラD)

図名 下関市営赤間町駐車場 監視カメラシステム更新
カメラ配置図【更新後】

縮図 1/200
単位 mm

建築住宅課長	主 幹	補 佐	主 査	係 長	主 任	設 計



3階荷電 平面図 s=1/200

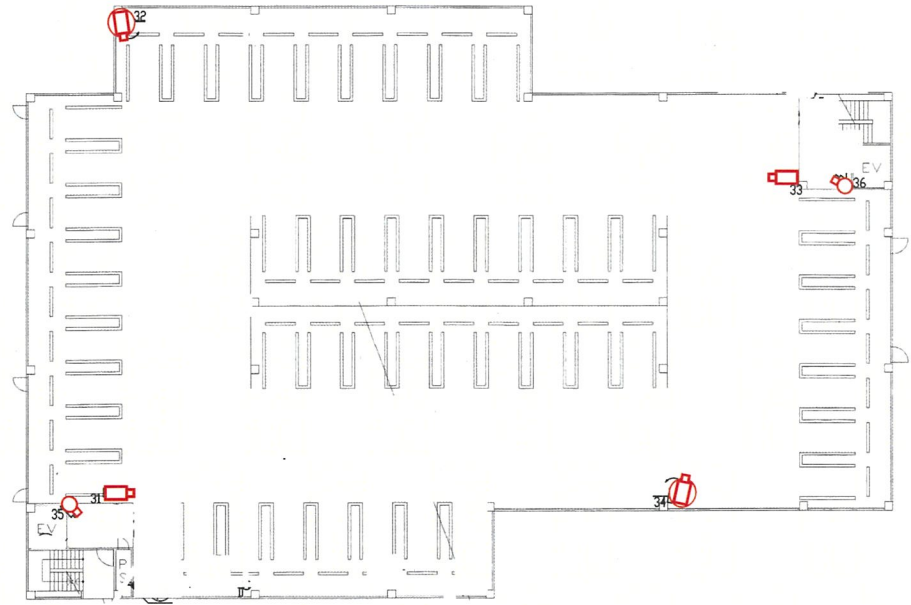
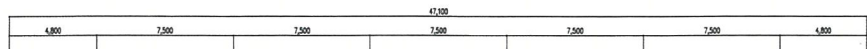
【シンボル凡例】

シンボル	機器名称
A	屋内ドーム型固定カメラ (カメラA)
B	屋外ハウジング一体型固定カメラ (カメラB)
C	屋外ドーム型固定カメラ (カメラC)
D	屋外PTZカメラ (カメラD)

図 下関市営赤間町駐車場 監視カメラシステム更新
カメラ配置図【更新後】

縮図 1/200
単位 m m

建築住宅課長	主 幹	補 佐	主 査	係 長	主 任	設 計

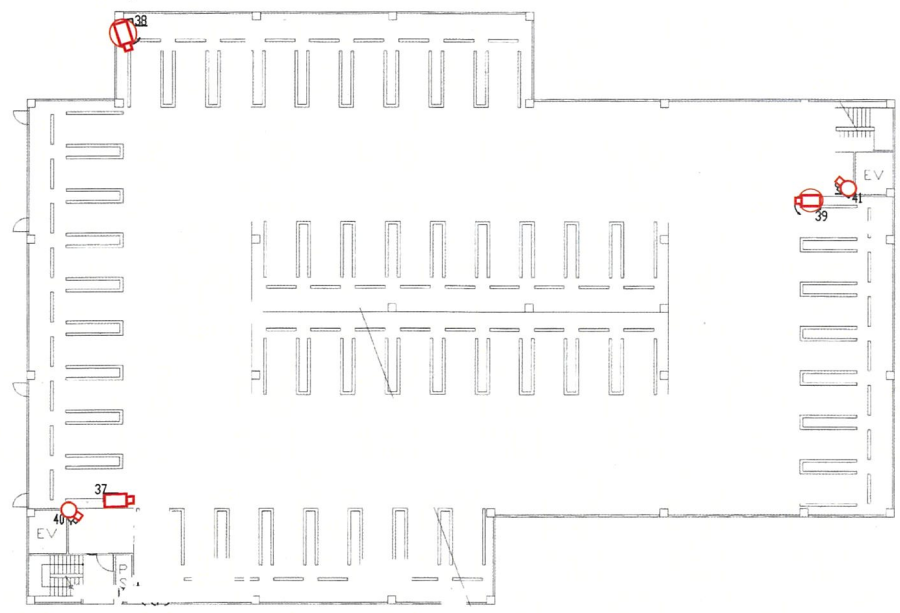
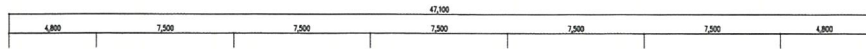


4階弱電 平面図 s=1/200

【シンボル凡例】

シンボル	機器名称
A	屋内ドーム型固定カメラ (カメラA)
B	屋外ハウジング一体型固定カメラ (カメラB)
C	屋外ドーム型固定カメラ (カメラC)
D	屋外PTZカメラ (カメラD)

図名 下関市営赤間町駐車場 監視カメラシステム更新 カメラ配置図【更新後】	縮図 1/200	建築住宅課長	主幹	補佐	主査	係長	主任	設計
	単位 mm							

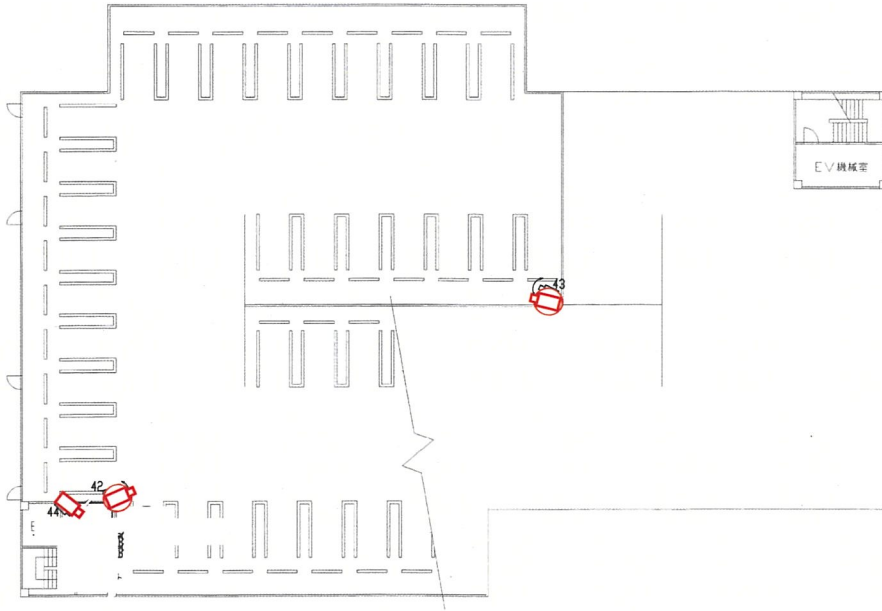
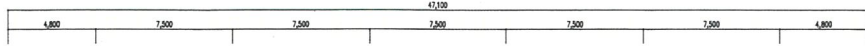


5階弱電 平面図 s=1/200

【シンボル凡例】

シンボル	機器名称
A	屋内ドーム型固定カメラ (カメラA)
B	屋外ハウジング一体型固定カメラ (カメラB)
C	屋外ドーム型固定カメラ (カメラC)
D	屋外PTZカメラ (カメラD)

図 下関市営赤間町駐車場 監視カメラシステム更新 カメラ配置図【更新後】	縮図 1/200	建築住宅課長	主 幹	補 佐	主 査	係 長	主 任	設 計
	単位 m m							



R階駐車 平面図 s=1/200

【例】

シンボル	機器名称
A	屋内ドーム型固定カメラ (カメラA)
B	屋外ハウジング一体型固定カメラ (カメラB)
C	屋外ドーム型固定カメラ (カメラC)
D	屋外PTZカメラ (カメラD)

図名 下関市営赤間町駐車場 監視カメラシステム更新
カメラ配置図【更新後】

縮尺 1/200
単位 mm

建築住宅課長	主 幹	補 佐	主 査	係 長	主 任	設 計