

《報告》

山口県のイエバエ (1)

柿沼 進

〒753-0012 山口県山口市青葉台 11-22

筆者は、山口むしの会会員の伴一利氏および田中伸一氏の協力を仰ぎながら2007年から山口県のイエバエ相を調査しているが、本稿ではそのうち2012年12月までに同定できたものを報告する。同定は篠永(2003)を参考に筆者が行った。種の配列は同文献に従った。採集記録から地名の山口県を省略し、採集者名も次のように略記した。伴一利: KB, 田中伸一: ST, 筆者: SK。標本は一部を除き山口県立山口博物館または豊田ホテルの里ミュージアムに収蔵していただく予定である。

採集記録

イエバエ亜科 Muscinae

1. モモグロオオイエバエ *Muscina angustifrons* (Loew)

萩市佐々並, 1♂, 29. VIII. 2008, SK; 宇部市西岐波白土, 1♀, 26. II. 2009, SK; 山口市徳地船路長者ヶ原, 3♀, 7. III. 2009, SK; 周南市福川若山, 1♀, 10. III. 2009, ST; 同, 1♀, 17. III. 2009, ST; 山口市上堅小路, 1♀, 5. IV. 2009, SK; 岩国市玖珂町柳井田中, 1♀, 6. IV. 2009, ST; 同, 1♀, 9. IV. 2009, ST; 宇部市楡小野, 1♂, 7. V. 2009, SK; 山口市鑄銭司陶ヶ岳, 1♂, 30. V. 2009, SK; 岩国市錦町羅漢高原, 2♂, 17. VI. 2009, SK; 山口市秋徳東草崎, 2♂, 25. VI. 2009, SK; 長門市渋木花尾山, 1♂, 3. VII. 2009, SK; 岩国市錦町羅漢山, 1♀, 1. VIII. 2009, SK; 宇部市末信霜降岳, 4. VIII. 2009, SK; 周南市巢山石ヶ岳, 1♂, 7. VIII. 2009, SK; 防府市台道, 2♂, 16. VI. 2010, SK; 山口市阿東嘉年下十種ヶ峰, 1♂, 10. VII. 2010, SK; 同, 1♂, 7. VIII. 2010, SK.

2. クロオオイエバエ *Muscina japonica* Shinonaga

山口市阿東嘉年下十種ヶ峰, 1♂, 10. VII. 2010, SK.

3. オオセアカクロバエ *Muscina pascuorum* (Meigen)

周南市鹿野長野山, 1♂, 12. VI. 2009, ST; 同, 1♂, 15. VI. 2009, ST; 岩国市錦町羅漢山, 1♀, 1. VIII. 2010, SK.

4. ウスイロイエバエ *Musca conducens* Walker (図1)

宇部市西岐波白土, 1♂, 25. IX. 2007, SK.

5. イエバエ *Musca domestica* Linnaeus

山口市宮野下, 1♂, 14. XI. 2009, SK.

6. ミドリイエバエ *Neomyia timorensis* (Robineau-Desvoidy)

周南市福川若山, 1♂, 10. III. 2009, ST; 同, 1♂, 17. III. 2009, ST; 萩市佐々並, 1♀, 22. X. 2012, SK.

7. タテヤマセスジミドリイエバエ *Eudasyphora tateyamensis* (Shinonaga) (図2)

岩国市錦町羅漢山, 1♂2♀, 1. VIII. 2010, SK.

8. サシバエ *Stomoxys calcitrans* (Linnaeus)

美祢市美東町青景, 3♀, 21. VII. 2007, SK; 阿武郡阿武町清ヶ浜, 1♀, 15. VI. 2008, SK.

トゲアシイエバエ亜科 Phaoniinae

9. キイロヤドリイエバエ *Syngamoptera flavipes* (Coquillett) (図3)

長門市渋木花尾山, 1♂, 3. VII. 2009, SK.

10. ヤマトヤドリイエバエ *Syngamoptera japonica* Shinonaga
錦町寂地山, 1♂, 8. VI. 2009, ST; 寂地林道 1♂, 17. VI. 17, ST.
11. カガハナゲバエ *Dichaetomyia bivax* (Wiedemann)
熊毛郡平生町沼, 1♀, 30. III. 2009, KB; 光市五軒家, 2♀, 14. IV. 2009, KB; 山口市阿東嘉年下十種ヶ峰, 1♂, 7. VIII. 2010, SK.
12. ヤマトハナゲバエ *Dichaetomyia japonica* Hori & Kurahashi (図 4)
山口市徳地飯ヶ岳, 1♂, 14. VI. 2009, ST.
13. セスジトゲアシエバエ *Phaonia dorsolineata* Shinonaga & Kano
周南市高瀬島地川, 1♂, 19. IV. 2009, ST; 岩国市錦町河津峡, 3♂, 10. V. 2009, ST.
14. ヤマトトゲアシエバエ *Phaonia japonica* Shinonaga & Kano
岩国市錦町寂地山, 2♂, 8. VI. 2009, ST.
15. コワルツトゲアシエバエ *Phaonia kowarzi* (Schnabel) (図 5)
周南市高瀬島地川, 1♀, 19. IV. 2009, ST; 岩国市錦町羅漢山, 1♂, 1. VIII. 2010, SK.
16. キアシトゲアシエバエ *Phaonia mystica* (Meigen)
岩国市錦町小西林道, 1♂, 31. V. 2009, ST.
17. ミバエモドキエバエ *Phaonia trypetiformis* Shinonaga (図 6)
岩国市錦町小西林道, 1♂, 31. V. 2009, ST
18. トゲアシエバエ *Phaonia vulgaris* Shinoaga & Kano
柳井市伊陸大ノ口, 1♂, 6. IV. 2009, ST.
19. ケブカホソイエバエ *Helina amosa* (Zetterstedt)
周南市熊毛烏帽子岳山頂, 1♀, 7. IV. 2009, ST; 同, 3♂, 13. IV. 2009, ST; 同, 2♂, 15. IV. 2009, ST; 周南市高瀬島地川, 2♀, 19. IV. 2009, ST; 山陽小野田市高畑江汐公園, 1♂, 28. IV. 2009, SK; 岩国市錦町寂地山, 1♂1♀, 8. V. 2009, ST; 下関市豊田町江良華山, 1♂, 11. VI. 2009, SK; 周南市鹿野長野山, 1♂, 12. VI. 2009, ST; 山口市宮野下, 1♀, 17. IV. 2010, SK; 山口市阿東嘉年下十種ヶ峰, 1♀, 11. IX. 2010, SK.
20. ヨスジホソイエバエ *Helina evecta* (Harris)
下関市豊北町角島大浜海岸, 1♀, 3. XI. 2007, SK; 岩国市錦町寂地山, 1♀, 8. V. 2009, ST.
21. ヨツボシホソイエバエ *Helina quadrum* (Fabricius) (図 7)
岩国市周東町小祖生畑, 1♂, 6. IV. 2009, ST; 下関市菊川町久野, 1♂, 21. IV. 2009, SK; 岩国市錦町長野山, 1♀, 22. IV. 2009, ST; 周南市熊毛八代魚切, 2♂, 28. IV. 2009, ST; 岩国市周東町上久原, 1♂, 19. X. 2010, SK.

マルイエバエ亜科 Mydæinae

22. ミヤママルイエバエ *Mydæa humeralis* Robineau-Desvoidy
周南市鹿野上長野山, 1♂, 15. VI. 2009, SK.
23. ヤマトマルイエバエ *Mydæa japonica* Shinonaga
山口市吉敷西鳳翻山, 1♂, 12. VI. 2009, SK.
24. キアシマルイエバエ *Mydæa urbana* (Meigen)
周南市高瀬島地川, 2♂, 19. IV. 2009, ST; 萩市川上大代山, 1♂, 4. V. 2009, SK; 岩国市錦町木谷峽, 1♂, 19. V. 2009, ST.
25. ウミベヒカゲイエバエ *Hebecnema mariora* Shinonaga (図 8)
宇部市沖の旦厚東川河口, 2♂2♀, 8. V. 2010, SK; 宇部市広瀬厚東川河口, 2♂2♀, 24. V. 2007, SK; 山口市嘉川千見折川河口, 1♂6♀, 16. IV. 2010, SK; 山口市佐山土路石川河口, 1♂, 1. X. 2007, SK; 防府市台道横曾根

川河口, 3♂1♀, 17. III. 2010, SK; 防府市佐野小島佐波川河口, 2♂1♀, 26. VII. 2012, SK.

26. セマダライエバエ *Graphomya maculata* (Scopoli)

山口市徳地三谷滑林道, 1♂, 31. VII. 2008, SK.

ハナレメイエバエ亜科 *Coenosiinae*

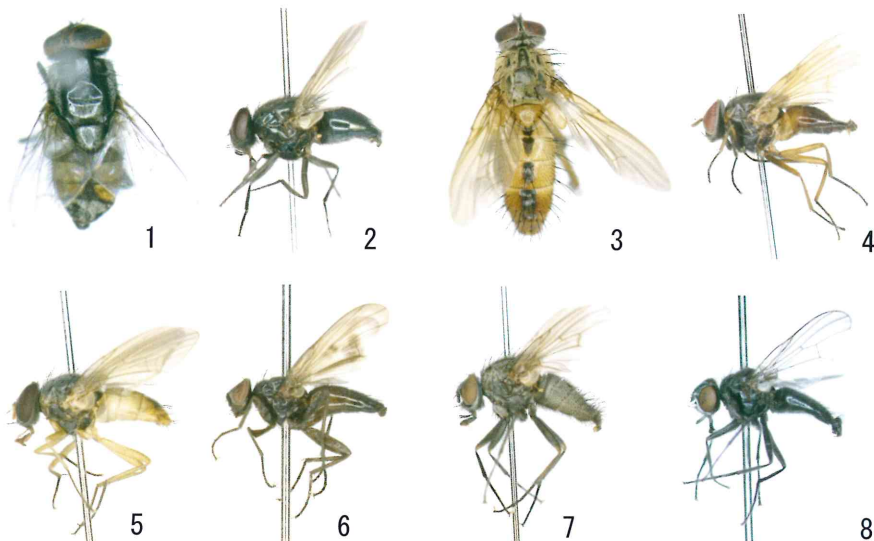


図1 ウスイロイエバエ; 図2 タテヤマセスジミドリイエバエ; 図3 キイロヤドリ
イエバエ; 図4 ヤマトハナゲバエ; 図5 コワルツトゲアシエバエ; 図6 ミバエ
モドキエバエ; 図7 ヨツボシホソイエバエ; 図8 ウミベヒカゲイエバエ

27. ウミベカトリバエ *Lispe aquamarina* Shinonaga & Kano

柳井市伊保庄 (柿沼 2009); 山口市秋穂二島岩屋美濃が浜, 1♂2♀, 19. VII. 2012, SK.

28. トーヨーカトリバエ *Lispe orientalis* Wiedemann

山口市上宇野令糸米, 1♂, 29. VII. 2012, SK; 山口市阿東嘉年下十種ヶ峰, 1♂, 31. VII. 2012, SK; 山口市下
小鯖楡畑, 1♂, 23. IV. 2009, SK; 阿武郡阿武町清ヶ浜, 1♂, 15. VI. 2007, SK; 宇部市西岐波月崎海岸, 1♂, 1.
VI. 2009, SK.

29. シナホソカトリバエ *Lispe sinica* Hennig

防府市佐野 2♂, 17. IV. 2009, SK.

まとめ

以上 29 種の生息を確認した。これは篠永 (2003) に掲載された本邦産イエバエ科 252 種の 11% に留まる。
今後も調査を継続し、山口県のイエバエ相の解明を目指したい。

謝辞

貴重な標本を恵与下さった伴一利氏および田中伸一氏に、厚く御礼申し上げる。

引用文献

- 柿沼 進(2010)山口県でウミベカトリバエを採集. はなあぶ, (29): 42.
篠永 哲(2003)「日本のイエバエ科」東海大学出版会, 東京.