


**飛ぶタネの観察会** 定員 25名 参加費 ¥100 (-人) 時間 10:00-12:00

開催日 11月10日(土)  
※予約開始日: 10/27


内容 カエデやユリノキなど風で飛ぶための翼を持つタネを観察・採集します。



**落ち葉の観察会** 定員 25名 参加費 ¥100 (-人) 時間 10:00-12:00

開催日 11月23日(金・祝)  
※予約開始日: 11/9


内容 落ち葉を観察・採集し、標本にします。



**魚のうろこの観察会** 定員 25名 参加費 ¥100 (-人) 時間 10:00-12:00

開催日 12月8日(土)  
※予約開始日: 11/24


内容 身近な魚の“うろこ”の形や役割を学び、標本にします。



**昆虫の体について学ぶ** 定員 25名 参加費 ¥100 (-人) 時間 10:00-12:00

開催日 12月15日(土)  
※予約開始日: 12/1


内容 昆虫の体がどのようにできているのかを解剖して、学びます。



**ホタルミミズの観察会** 定員 25名 参加費 ¥100 (-人) 時間 10:00-12:00

開催日 1月19日(土)  
※予約開始日: 1/5


内容 ホタルミミズという発光するミミズを探して、光るところを観察します。



**ヤツメウナギの観察会** 定員 25名 参加費 ¥100 (-人) 時間 10:00-12:00

開催日 3月21日(木・祝)  
※予約開始日: 3/7

内容 スナヤツメという原始的なアゴのない魚のような生き物を観察します。



**タンポポの観察会** 定員 25名 参加費 ¥100 (-人) 時間 10:00-12:00

開催日 3月30日(土)  
※予約開始日: 3/16

内容 身近なタンポポについて学び、標本にします。



**お申し込み方法**

- ・方法: 2週間前から電話のみで受付します(申し込み先着順)。※申し込みの際は、午前9時以降にお願いします。※一組5人までです。
- ・対象: 小学生(学年問わず)以上の方ならどなたでも参加頂けますが、複数回ある観察会の場合は、すべてに参加できる方。※小学生の場合は保護者の同伴が必要です。※お申し込み後、詳細な案内をお送りします。

豊田ホテルの里ミュージアム  
The Firefly Museum of Toyota Town

【2018】  
イベント  
(体験学習)  
カレンダー

豊田ホテルの里ミュージアム  
サポーターのご案内

このイベントカレンダー(体験学習)に掲載されている年間計画以外にも、旬なイベントを不定期で開催します!「豊田ホテルの里ミュージアム・サポーター」に入会いただいた方には、その不定期で開催するイベントのご案内をさせていただきます。また、サポーターに入会頂きますと、次のような特典があります。

- 《特典》
- その1: イベント(体験学習)にご予約頂く場合、サポーター番号のみで予約受付ができるので、予約するのが楽になります。
  - その2: 不定期で開催される会員限定のイベントに参加することができます。

《ご入会方法》  
ご入会頂ける方全員の氏名、住所、年齢(学生の場合は学年も)電話番号、FAX番号を書いて、当館内の受付にご提出ください。

※ご不明な点等ございましたらご連絡ください。



ご入会いただくとサポーター番号を明記したこのようなカードをお渡しいたします。

※ご入会に際して、入会金等はありません。

豊田ホテルの里ミュージアム  
The Firefly Museum of Toyota Town



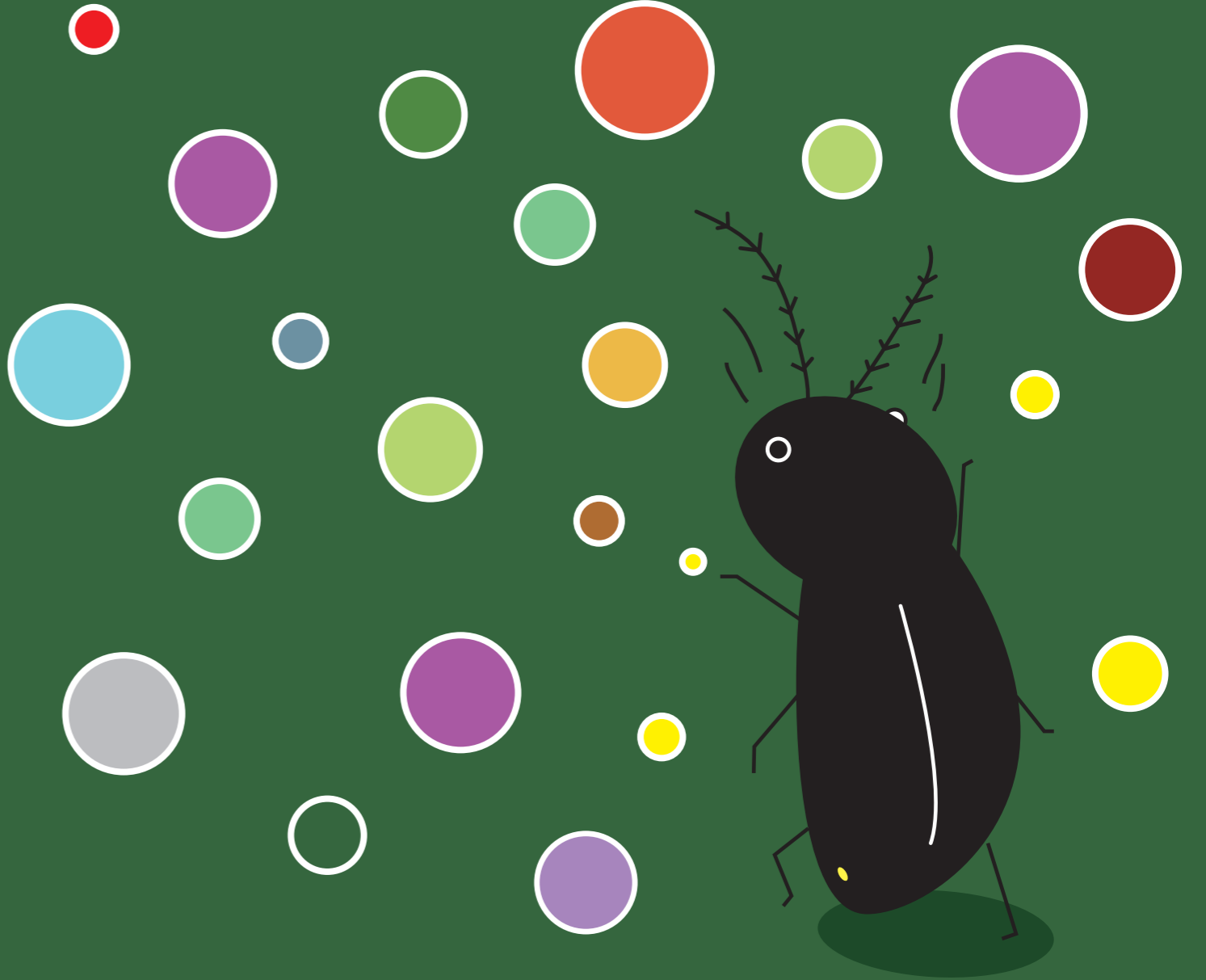
住所: 〒750-0441 山口県下関市豊田町大字中村 50-3 (豊田町道の駅「螢街道西ノ市」の裏にあります)

TEL: (083) 767-0350  
FAX: (083) 767-0355  
E-mail: thm16@city.shimonoseki.yamaguchi.jp  
URL: http://www.hotaru-museum.jp

《ご利用案内》

- 開館時間: 午前9時~午後5時(最終入館は午後4時30分) ※6月はホテルの発生に合わせて開館時間が延長します。
- 休館日: 月曜日(祝日の場合は翌平日) 年末年始(12月28日~1月4日)
- 入館料: 大人 200円 大学生等 100円 団体割引 20名以上 大人 160円 大学生等 80円 ※高校生以下、70歳以上、障害者等手帳をお持ちの方(付き添い一人含む)は無料。

※イベントの内容、開催日は変更になることがあります。



# 凡例

## 観察会タイトル

### チョウの観察会

開催日 5月30日(木)  
内容 チョウの生態や採集の方法、標本の作り方を学びます。  
予約開始日: 5/3

※1 定員  
申し込みのときは、一組5人までです。

※3 実施時間帯  
午前 (10時~12時)  
午後 (13時~15時)  
夜間 (19時~21時)  
※実施時間帯はあくまで目安です。スケジュールの詳細は、ご予約後にお送りします案内をご覧ください。

※2 参加費  
参加費には保険料や材料費が含まれ、一人の場合と一家族(保護者とお子様)の場合があります。複数のお子様参加され、標本箱などが複数必要な場合は、別途必要になります。詳しくは、お電話にてご連絡ください。

- ★ 動物に関する観察会
- ◆ 植物に関する観察会
- 地学に関する観察会
- ▲ 天体に関する観察会

## 4月

**アブラナの観察会** 定員 25名 参加費 ¥100(一人) 時間 晴

開催日 4月15日(日) ※予約開始日: 4/1

内容 アブラナ類の種類や生態について学び、観察、採集して標本にします。

**ダンゴムシの観察会** 定員 25名 参加費 ¥100(一人) 時間 晴

開催日 4月22日(日) ※予約開始日: 4/8

内容 ダンゴムシやワラジムシの生態や種類について学びます。

**カニムシの観察会** 定員 25名 参加費 ¥100(一人) 時間 晴

開催日 4月29日(日) ※予約開始日: 4/15

内容 カニムシというサソリに似た生き物の種類と生態について学び、観察します。

## 5月

**イボトビムシの観察会** 定員 25名 参加費 ¥100(一人) 時間 晴

開催日 5月3日(木・祝) ※予約開始日: 4/19

内容 イボトビムシというもっとも原始的な陸生生物の生態や種類を学びます。

**アリジゴクの観察会** 定員 25名 参加費 ¥100(一人) 時間 晴

開催日 5月4日(金・祝) ※予約開始日: 4/20

内容 アリジゴク(ウスバカゲロウ)の種類や生態について学び、観察します。

**エビとカニの観察会** 定員 25名 参加費 ¥100(一人) 時間 晴

開催日 5月19日(土) ※予約開始日: 5/5

内容 川に生息するエビとカニの生態や種類について学びます。

**春の星空観望会** 定員 25名 参加費 無料 時間 晴

開催日 5月19日(土) ※予約開始日: 5/5

内容 春に見られる星雲や星団、惑星などを観望します。

## 5月っつき

**蛭かご作り観察会** 定員 25名 参加費 ¥100(一人) 時間 晴

開催日 5月26日(土) ※予約開始日: 5/12

内容 『蛭かご』という麦わらを編んで作るホタルを入れるかごを作ります。

**田んぼの生きた化石** 定員 25名 参加費 ¥100(一人) 時間 晴

開催日 5月27日(日) ※予約開始日: 5/13

内容 ホウネンエビやカイエビなど田んぼの中の生きた化石を観察します。

## 6月

**ホタルの観察会(夜)** 定員 25名 参加費 ¥100(一人) 時間 晴

開催日 6月3日(日) ※予約開始日: 5/20

内容 当館オリジナルのホタルロボットを使ってゲンジボタルと会話をします。※ホタルロボットは貸し出します。

**ホタルの観察会(昼)** 定員 25名 参加費 ¥100(一人) 時間 晴

開催日 6月10日(日) ※予約開始日: 5/27

内容 風間に活動するムネクリイロボタルやオバボタルを観察します。

**冬虫夏草の観察会** 定員 25名 参加費 ¥100(一人) 時間 晴

開催日 6月17日(日) ※予約開始日: 6/3

内容 身近なところで見られる『冬虫夏草』という虫から出る“きのこ”を観察します。

**カエルの観察会** 定員 25名 参加費 ¥100(一人) 時間 晴

開催日 6月17日(日) ※予約開始日: 6/3

内容 カエルの生態や種類、鳴き声について学びます。

## 7月

**ウズムシの観察会** 定員 25名 参加費 ¥100(一人) 時間 晴

開催日 7月8日(日) ※予約開始日: 6/24

内容 プラナリアやコウガイビルなどのウズムシの生態や種類について学びます。

**岩石の観察会** 定員 25名 参加費 ¥800(一室) 時間 晴

開催日 7月16日(月・祝) ※予約開始日: 7/3

内容 岩石を採集して、標本にします。※標本箱代は参加費に含まれます。

**植物の教室(全3回)** 定員 25名 参加費 ¥1,000(一室) 時間 晴

第1回 平地で植物を観察・採集・7月27日(金)  
第2回 山地で植物を観察・採集・8月3日(金)  
第3回 標本の整理・8月24日(金)

内容 身近な植物を観察・採集して、標本にします。  
※標本箱代は参加費に含まれます。 ※予約開始日: 7/13

## 7月っつき

**川魚の観察会** 定員 25名 参加費 ¥100(一人) 時間 晴

開催日 7月28日(土) ※予約開始日: 7/14

内容 川に生息している魚を観察・採集して種類の見分け方を学びます。

## 8月

**昆虫の教室(全4回)** 定員 25名 参加費 ¥1,200(一室) 時間 晴

※第1回は9:30~15:00、第2回は19:30~21:00で、他は午前のみです。

開催日 第1回 昆虫の観察・採集・・・8月1日(水)  
第2回 光に集まる昆虫の観察会・・・8月4日(土)  
第3回 昆虫標本作り・・・8月10日(金)  
第4回 標本の整理・・・8月29日(水)

内容 さまざまな環境で昆虫を観察・採集し、標本にします。  
※標本箱代は参加費に含まれます。 ※予約開始日: 7/18

**貝類の教室(全2回)** 定員 25名 参加費 ¥500(一室) 時間 晴

※第1回は10:00~15:00、第2回は13:00~15:00です。

開催日 第1回 貝類を観察・採集・・・8月8日(水)  
第2回 標本の整理・・・8月15日(水)

内容 陸生と淡水生の貝類を観察・採集して、標本にします。  
※標本箱代は参加費に含まれます。 ※予約開始日: 7/25

**ミミズの観察会** 定員 25名 参加費 ¥100(一人) 時間 晴

開催日 8月11日(土) ※予約開始日: 7/28

内容 陸生のミミズを観察・採集し、生態や種類について学びます。

**夏の星空観望会** 定員 25名 参加費 無料 時間 晴

開催日 8月14日(火) ※予約開始日: 7/31

内容 夏に見られる星雲・星団、惑星などを観望します。

**水生昆虫の観察会** 定員 25名 参加費 ¥100(一人) 時間 晴

開催日 8月19日(日) ※予約開始日: 8/5

内容 ミズカマキリやゲンゴロウ類などの水生昆虫を観察・採集します。

**ヤスデの観察会** 定員 25名 参加費 ¥100(一人) 時間 晴

開催日 8月25日(土) ※予約開始日: 8/11

内容 身近に見られるヤスデの生態や種類について学びます。

**ザトウムシの観察会** 定員 25名 参加費 ¥100(一人) 時間 晴

開催日 8月26日(日) ※予約開始日: 8/12

内容 生きた化石と言われるザトウムシの生態や種類について学びます。

## 9月

**クモの観察会** 定員 25名 参加費 ¥100(一人) 時間 晴

開催日 9月9日(日) ※予約開始日: 8/26

内容 身近に見られるクモの生態や種類について学びます。

**ムカデの観察会** 定員 25名 参加費 ¥100(一人) 時間 晴

開催日 9月15日(土) ※予約開始日: 9/1

内容 身近に見られるムカデの生態や種類について学びます。

**ヨコエビの観察会** 定員 25名 参加費 ¥100(一人) 時間 晴

開催日 9月16日(日) ※予約開始日: 9/2

内容 身近に見られるヨコエビの生態や種類について学びます。

**イシノミの観察会** 定員 25名 参加費 ¥100(一人) 時間 晴

開催日 9月23日(日) ※予約開始日: 9/9

内容 イシノミという原始的な昆虫の種類や生態について学び、観察します。

**秋の鳴く虫の観察会** 定員 25名 参加費 ¥100(一人) 時間 晴

開催日 9月23日(日) ※予約開始日: 9/9

内容 秋に鳴くコオロギやキリギリスの種類や生態、鳴き声について学びます。

## 10月

**どんぐりの観察会** 定員 25名 参加費 ¥100(一人) 時間 晴

開催日 10月7日(日) ※予約開始日: 9/23

内容 どんぐりの種類を学び、採集して、標本にします。

**松ぼっくりの観察会** 定員 25名 参加費 ¥100(一人) 時間 晴

開催日 10月13日(土) ※予約開始日: 9/29

内容 松ぼっくりの種類を学び、採集して、標本にします。

**秋の星空観望会** 定員 25名 参加費 無料 時間 晴

開催日 10月13日(土) ※予約開始日: 9/29

内容 秋に見られる星雲や星団、惑星を観望します。

**ひつつきむしの観察会** 定員 25名 参加費 ¥100(一人) 時間 晴

開催日 10月14日(日) ※予約開始日: 9/30

内容 植物のタネであるひつつきむしを観察・採集し、標本にします。

**ハリガネムシの観察会** 定員 25名 参加費 ¥100(一人) 時間 晴

開催日 10月21日(日) ※予約開始日: 10/7

内容 ハリガネムシというカマキリなどに寄生する生き物について学びます。

申し込み方法は裏面に書いてあります。