

熊本県熊本市出水国府跡出土の近代人骨

松下真実・松下孝幸

【キーワード】：熊本県、近代人骨、男性、過長頭型、広顔、高身長

熊本県熊本市国府4丁目468番1に所在する出水国府跡の遺跡確認調査が2007年（平成19年）8月7日におこなわれ、近代に属すると推測される甕棺墓1基が検出された。

熊本県内で近代人骨が出土しているのは本例のほかは、野原遺跡（松下、2006b）、大江68次（松下、2002）調査区ぐらいであるが、全国的に近代人骨の発掘調査例はほとんどない。従って、今回出土した近代人骨は、縄文時代以降の形質的な時代変化を明らかにし、現代日本人の形質形成を解き明かす上での貴重な資料になると思われる。今回出土した近代人骨の保存状態はきわめて良好である。出土人骨の人類学的観察や計測をおこない、周辺地域の近代人骨や熊本県の近世人骨などと比較し、興味ある所見を得たので、その結果を報告しておきたい。

資料

本遺跡から出土した人骨は、甕棺に納められて埋葬されており、考古学的所見から近代に属する人骨である。人骨は1体で、熟年の男性骨である。各骨の残存状態は図2に示すとおりで、保存状態はきわめて良好でほぼ完全である。なお、今回出土した甕棺墓に「出水国府跡 ST-01」という遺構番号を付け、人骨番号を「出水国府跡 ST-01 人骨」とすることにした。

計測方法は、Martin-Saller(1957)によったが、脛骨の横径はオリビエの方法で計測し、鼻根部については鈴木(1963)と松下ら(1983)の方法で計測をおこなった。なお、年齢区分に関しては表1の基準のとおりである。

表1 年齢区分 (Table 1. Division of age)

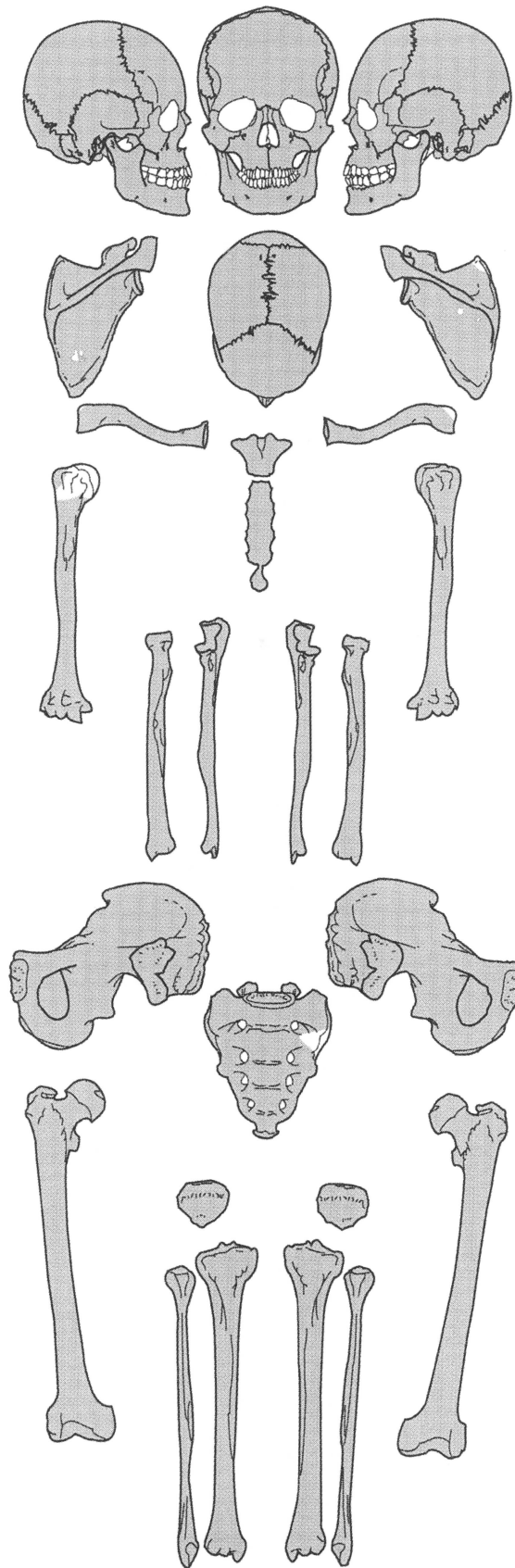
年齢区分	年	齡
未成人	乳児	1歳未満
	幼児	1歳～5歳（第一大臼歯萌出直前まで）
	小児	6歳～15歳（第一大臼歯萌出から第二大臼歯歯根完成まで）
	成年	16歳～20歳（蝶後頭軟骨結合癒合まで）
成人	壮年	21歳～39歳（40歳未満）
	熟年	40歳～59歳（60歳未満）
	老年	60歳以上

注）成年という用語については土井ヶ浜遺跡第14次調査報告書（1996）を参照されたい。



図1 遺跡の位置 (1/25,000)

(Fig.1 Location of the Izumi-kokfu-ato, Kumamoto City, Kumamoto Prefecture)



出水国府跡 ST-01 (男性・壮年)

図2 人骨の残存図 (アミかけ部分)

(Fig.2 Regions of preservation of the skeleton. Shaded areas are preserved.)

所見

各骨の計測値は文末に一括して掲げた。

出水国府跡ST-01人骨（男性、熟年）

1. 頭蓋

(1) 脳頭蓋

完全である。前頭結節の発達は悪く、外後頭隆起の発達は良好である。乳様突起は大きい。外耳道は両側とも観察できたが、左右ともに骨種が認められた。縫合は、三主縫合の内板外板ともに観察できた。内板では冠状縫合は完全に癒合している。矢状縫合でも一部に癒合がみられ、ラムダ縫合も癒合している。外板では、三主縫合ともに開離している。

計測値は、頭蓋最大長が 186mm、頭蓋最大幅は 129mm、バジオン・ブレグマ高は 135mm である。頭蓋長幅示数は 69.35、頭蓋長高示数は 72.58、頭蓋幅高示数は 104.65 となり、頭型は過長頭型、中頭型、尖頭型 (hyperdolicho-,ortho-,akrokran) に属している。また、頭蓋水平周は 510mm、横弧長は 292mm、正中矢状弧長は 370mm である。

(2) 顔面頭蓋

顔面頭蓋も完全である。眉上弓は強く隆起し、鼻骨は狭く、立ち上がっており、鼻は高い。

顔面頭蓋の計測値は、顔長が 97mm、頬骨弓幅は 141mm、中顔幅は 108mm、顔高は 123mm、上顔高は 69mm で、顔面の高径は高いが、それ以上に幅径が広く、顔示数は 87.23 (K)、113.89 (V)、上顔示数は 48.94 (K)、63.89 (V) と小さな値となり、顔面には広顔傾向が認められる。

眼窩幅は 45mm (右)、44mm (左)、眼窩高は 36mm (左、右) で、眼窩示数は 80.00 (右)、81.82 (左) となり、両側とも中眼窩 (mesokonch) に属している。鼻幅は 26mm、鼻高は 55mm で、鼻示数は 47.27 で、中鼻 (mesorrhin) に属している。

鼻根部の計測値は、前眼窩間幅が 15mm、鼻根横弧長は 18mm、鼻根彎曲示数は 83.33 となり、鼻根部には扁平性は認められない。両眼窩幅は 95mm で、眼窩間示数は 15.79 となり、顔の幅に対して、眼窩間幅が狭い。側面角は、前側面角が 79 度、鼻側面角が 80 度、齒槽側面角が 83 度で、齒槽性突顎の傾向は認められない。

下顎骨も完全である。下顎枝は短い。

2. 歯

上下両顎には歯が釘植していた。残存歯と齒槽の状態を齒式で示すと、次のとおりである。

⑧ ⑦ 6 ⑤ 4 ③ ② ①		① 2 ③ ④ ⑤ 6 7 ⑧		[○：齒槽開存 /：不明]
8 7 6 5 4 3 2 1		1 2 ③ ④ 5 6 7 8		

(1：中切歯、2：側切歯、3：犬歯、4：第一小臼歯、5：第二小臼歯、6：第一大臼歯、7：第二大臼歯、8：第三大臼歯)

咬耗度は Broca の 2 度 (咬耗が部分的に象牙質まで及ぶ) である。また、歯の咬合形式は缺状咬合である。

3. 四肢骨

(1) 上肢骨

①上腕骨

右側の上腕骨頭が欠損していた以外はほぼ完全である。骨体はそれほど太くないが、三角筋粗面の発達は良好である。

計測値は、最大長が 330mm (左) で、骨体最小周は 67mm (右)、65mm (左) で、中央周は 69mm (右)、67mm (左) で、長厚示数は 19.70 となり、骨体はあまり頑丈ではない。また、中央最大径が 24mm (左、右)、中央最小径は 17mm (左、右) で、骨体断面示数は 70.83 (左、右) となり、骨体は扁平である。

②橈骨

左右とも完全である。長さはやや長く、骨体は太い。

③尺骨

尺骨も左右とも完全である。長さは長く、骨体も太い。

(2) 下肢骨

ほとんどの骨が完全である。

①寛骨

左右とも完全である。径は余り大きくない。大坐骨切痕の角度は小さく、恥骨下角も小さい。

②大腿骨

左右とも完全である。長さは長く、骨体も大きい。粗線の発達は悪く、骨体両側面の後方への発達も悪い。骨体上部は扁平である。大腿骨頸は短く、著しく太い。

計測値は、最大長が 450mm (右)、452mm (左)、骨体中央周は 98mm (右)、100mm (左) で、長厚示数は 21.97 (右)、22.22 (左) となり、骨体は頑丈である。骨体中央矢状径は 28mm (右)、26mm (左) で、中央横径は 34mm (右)、35mm (左) で、骨体中央断面示数は 82.35 (右)、74.29 (左) となり、粗線や骨体両側面の後方への発達は極めて悪い。また、上骨体断面示数は 75.00 (右)、71.05 (左) となり、骨体上部は著しく扁平である。

③脛骨

左右ともに完全である。長さは長く、骨体は太いが、ヒラメ筋線の発達は悪い。右側の下関節面の前後縁に骨増殖がみられる。骨体の断面形は両側ともヘリチカのⅡ型を呈している。

計測値は、脛骨最大長が 351mm (右)、350mm (左) で、骨体周は 84mm (左、右)、最小周は 75mm (右)、74mm (左) で、骨体は太く、長厚示数は 21.37 (右)、21.14 (左) で、やや頑丈である。中央最大径は 32mm (左、右)、中央横径は 20mm (左、右) で、中央断面示数は 62.50 (左、右) となり、近代人としては珍しく、骨体は著しく扁平である。

④腓骨

左右ともに完全である。長さは長い、骨体の径は小さい。右側の外果関節面縁に、脛骨下関節面同様の骨増殖がみられる。

4. 推定身長値

大腿骨最大長から、Pearson および藤井の公式を用いて推定身長値を算出すると、それぞれ 165.91cm (Pearson、右)、166.28cm (Pearson、左)、166.05cm (藤井、右)、166.56cm (藤井、左) となり、

高身長である。

5. 性別・年齢

性別は、眉上弓が強く隆起し、外後頭隆起の発達も良好で、大坐骨切痕の角度や恥骨角が小さいことから男性と推定した。年齢は、冠状縫合とラムダの内板と矢状縫合の内板の一部が癒合し、外板は三主縫合ともに開離していることから、熟年と考えられる。

考 察

本近代人骨の特徴を明確にするために、周辺地域の資料と比較してみた。

1. 頭蓋

(1) 脳頭蓋

表2は脳頭蓋の比較表である。比較表に掲げた長崎県近代人とは本籍を長崎県に持ち、明治・大正生まれの方で、長崎県近・現代人とは、これに昭和生まれの方を含めた平均値である。本例の頭蓋長幅示数は69.35で、近代人としては珍しく頭型が過長頭型に属しており、頭蓋長幅示数は表2では最小値となる。頭型は時代変化をすることがわかっており、一般的な傾向は中世で長頭型になったあと、その後現代へ向かって短頭化が進む。長崎県の近・現代人は中頭型ではあるが、短頭型に傾いており、一般的な傾向に沿っている。熊本県の場合は、桑島近世人と蔵城近世人が長頭型で、鷹ノ原城近世人も長頭に傾いており、北九州の近世人が中頭型になっていることに比べれば、中世の長頭性を近世になっても持続しているようにみえる。しかも大江近代人も長頭型で、野原近世・近現代人も長頭型に傾いていることから、熊本県では近世から近代までは長頭型だった可能性が強くなった。頭の高さを示すバジオン・ブレグマ高は表2では最小値となり、頭の高さはかなり低い。

(2) 顔面頭蓋

表3は顔面頭蓋の比較表である。顔の幅を表す頬骨弓幅と中顔幅は表3では最大値となり、顔の幅径は広い。顔の高さを表す顔高と上顔高では、前者は比較資料と大差ないが、後者は蔵城近世人、野原近世・近現代人より大きく、その他の資料とは大差ない。すなわち本例は顔の高さも高いが、それ以上に幅径が広い。従って、顔示数も上顔示数も表3では最小値となり、広顔傾向が強い。眼窩示数は蔵城近世人、大江近代人、野原近世・近現代人よりは大きい、鷹ノ原城近世人よりは小さく、長崎県近代人、長崎県近・現代人に近い。鼻示数は桑島近世人、蔵城近世人、野原近世・近現代人よりは小さく、大江近代人、鷹ノ原城近世人、長崎県近代人、長崎県近・現代人に近い。

表4は鼻根部の比較表である。鼻根彎曲示数は大江近代人よりは大きい、蔵城近世人、鷹ノ原城近世人、長崎県近代人、長崎県近・現代人よりは小さく、野原近世・近現代人に近く、鼻根の隆起はあまり強くない。前頭突起水平傾斜角は蔵城近世人に次いで大きい。鼻根角は長崎県近代人、長崎県近・現代人よりは大きく、大江近代人、野原近世・近現代人、鷹ノ原城近世人に近い。

2. 四肢骨

(1) 上肢骨

①上腕骨

表5は上腕骨の比較表である。最大長は表5では最大値を示し、長さは長い。中央周は桑島近世人よりは小さいが、蔵城近世人、野原近世・近現代人、大江近代人、鷹ノ原城近世人よりは大きく、西北九州現代人に近く、最小周は表5では最大値となり、上腕骨体はやや太い。骨体断面示数は表5では最小値となり、骨体は扁平である。

(2) 下肢骨

①大腿骨

表6は大腿骨の比較表である。最大長は表6中最大値となり、長さは長い。骨体中央周も表6では最大値となり、骨体は太い。骨体中央断面示数は表6では最小値となり、粗線の発達や骨体両側面の後方への発達はみられない。また、上骨体断面示数は表6では最小値となり、骨体上部はかなり扁平である。

②脛骨

表7は脛骨の比較表である。脛骨の最大長も表7中最大値となり、長さは長い。骨体周と最小周も表7では最大値となり、骨体は太い。中央断面示数は表7では最小値となり、骨体は近代人としては珍しく扁平である。

(3) 四肢骨比

表8は四肢骨の最大長の比の比較表である。橈骨/上腕骨、鎖骨/上腕骨は大江近代人よりは小さく、上腕骨/大腿骨、上腕骨/脛骨は大きい。これは上腕骨の長さが橈骨、鎖骨、大腿骨、脛骨に比べて相対的に長いことを物語っている。一方、脛骨/大腿骨が大江近代人よりも小さく、脛骨が相対的に短いことがわかる。すなわち本例の四肢骨の長さの割合が他の人骨とはやや異なり、上腕骨が長く、脛骨が短いプロポーションをしていたことになる。

3. 推定身長

表9は推定身長値の比較表である。上腕骨、橈骨、大腿骨および脛骨から算出した身長値はいずれも160cmを超えており、どの比較資料よりも身長が高い。上腕骨から算出した値が最も高いが、これは他の長骨に比べると上腕骨が相対的に長いことを物語っており、本近代人骨の特徴のひとつである。

要 約

熊本県熊本市国府4丁目468番1にある出水国府跡の遺跡確認調査で近代の甕棺1基が出土し、人骨が検出された。近代人骨の資料は全国的に少なく、日本人の形質変化を追究する上で貴重な資料となるものである。人類学的観察と計測をおこない、以下の結果を得た。

1. 検出された人骨は、近代に属する男性の熟年骨である。
2. 脳頭蓋の計測値は、頭蓋最大長186mm、頭蓋最大幅129mm、バジオン・ブレグマ高135mmで、頭蓋長幅示数は69.35、頭蓋長高示数は72.58、頭蓋幅高示数は104.65となり、頭型は過長頭型・中頭型・尖頭型(hyperdolicho-,ortho-,akrokran)に属している。
3. 顔面頭蓋の計測値は、顔長97mm、頬骨弓幅141mm、中顔幅108mm、顔高123mm、上顔高69mmで、顔示数は87.23(K)、113.89(V)、上顔示数は48.94(K)、63.89(V)となり、顔面には広顔傾向が

認められる。

4. 眼窩示数は 80.00(右)、81.82(左) となり、両側とも中眼窩 (mesokonch) に属している。鼻示数は 47.27 で、中鼻 (mesorrhin) に属している。
5. 鼻根彎曲示数は 83.33 となり、鼻根部には扁平性は認められない。側面角は、全側面角が 79 度、鼻側面角が 80 度、歯槽側面角が 83 度で、歯槽性突顎の傾向は認められない。
6. 四肢骨は長さが長く、骨体も太い。大腿骨は粗線の発達や骨体の後方への発達は認められない。上腕骨と脛骨はかなり扁平である。また、上腕骨が他の四肢骨に比べて相対的に長く、脛骨は短い傾向が認められる。
7. 大腿骨から算出した推定身長値は 165.91cm (Pearson、右)、166.28cm (Pearson、左) となり、高身長である。
8. 本近代人骨は、過長頭型でこれほどの長頭型の近代人はきわめて珍しい。一般的に頭型は中世から現代に向かって中頭型から短頭に近い中頭型に変化する傾向にあるが、熊本県の場合は中世以来近代かけて長頭型が維持され、短頭化が弱かった可能性が強くなった。その原因は不明であるが、都市化による人の移動があまり多くなかったことも予想される。今後、例数の増加をまって、考察を深めたい。

謝辞

《擱筆するにあたり、本研究の機会を与えていただいた熊本市教育委員会の皆様に感謝致します。》

《参考文献》

1. 柴田和行、1967：西北九州人大腿骨の人類学的研究。長崎医学会雑誌 42：313-324.
2. 久松巖、1969：西北九州人脛骨の人類学的研究。長崎医学会雑誌 44：718-728.
3. Martin-Saller, 1957：Lehrbuch der Anthropologie. Bd. I. Gustav Fischer Verlag, Stuttgart：429-597.
4. 松下孝幸・他、1980a：熊本県川田京坪遺跡出土の近世人骨。車塚古墳・川田京坪遺跡・川田小筑遺跡・塩塚古墳（熊本県文化財調査報告 46）付：1-17
5. 松下孝幸・他、1980b：熊本県興善寺四郎丸遺跡出土の近世人骨。興善寺 I（熊本県文化財調査報告 45）：61-68
6. 松下孝幸・他、1983：山口県豊浦郡豊北町土井ヶ浜遺跡出土の人骨。土井ヶ浜遺跡第 7 次調査概報（豊北町埋蔵文化財調査報告 2）：19-30.
7. 松下孝幸、1999a：熊本県五木村頭地松本 B 遺跡出土の近世人骨。頭地松本 B 遺跡 (2)（熊本県文化財調査報告第 173 集）：83-97.
8. 松下孝幸、1999b：熊本県球磨郡錦町蔵城遺跡出土の近世人骨。蔵城遺跡（熊本県文化財調査報告第 172 集）：96-123.
9. 松下孝幸、1999c：北九州市常盤橋西勢溜り跡出土の近世・近代人骨。常盤橋西勢溜り跡（北九州市埋蔵文化財調査報告書第 229 集）：付論 1-12.
10. 松下孝幸、2001：シャレコウベが語る、日本人のルーツと未来、長崎新聞社（長崎新聞社新書）。
11. 松下孝幸、2002：熊本市大江遺跡群第 68 次調査区出土の近代人骨。大江遺跡群 IV—大江遺跡群第 68 次調査区発掘調査報告書一：62-97.
12. 松下孝幸、2003：熊本県南関町鷹ノ原城跡出土の近世人骨。鷹ノ原城跡・今古閑城跡（熊本県文化財調査報告第 212 集）：45-69.
13. 松下孝幸、2004：「自然人類学」『環境考古学ハンドブック』：444-454. 朝倉書店
14. 松下孝幸、2006a：熊本県相良村野原遺跡出土の近世・近代・現代人骨。野原遺跡 II（川辺川ダム建設事業に伴う埋蔵文化財調査報告）（相良村文化財調査報告第 5 集）：112-159.
15. 松下孝幸、2006b：熊本県相良村野原遺跡出土の近世・近代・現代人骨。野原遺跡 II（川辺川ダム建設事業に伴う埋蔵文化財調査報告）（相良村文化財調査報告第 5 集）：112-159.
16. 松下孝幸、2006c、長崎県近・現代人頭蓋計測値。土井ヶ浜遺跡人類学ミュージアム研究紀要第 1 号：21-24.
17. 鈴木尚、1963：『日本人の骨』、岩波書店、東京。
18. 八木治、1970：西北九州人上腕骨の人類学的研究。長崎医学会雑誌 45：22-33.

表2 脳頭蓋計測値 (男性、mm) (Table2. Comparison of male calvarial measurements and indices)

	出水国府跡		大江68次		野原		桑島		鷹ノ原城		長崎県		長崎県	
	近代人	熊本市	熊本市	熊本市	熊本市	相良村	熊本市	牛深市	熊本市	熊本市	熊本市	熊本市	熊本市	熊本市
ST-01	n	M	n	M	n	M	n	M	n	M	n	M	n	M
1. 頭蓋最大長	186	4 185.50	4 181.50	13 180.13	3 188.33	3 185.00	3 185.00	3 185.00	3 185.00	3 185.00	3 183.00	65 181.43	65 181.43	65 181.43
8. 頭蓋最大幅	129	3 139.33	2 138.50	13 131.02	1 135	2 136.00	2 136.00	2 136.00	2 136.00	2 136.00	37 142.84	65 142.83	65 142.83	65 142.83
17. ハジオン・ブレイグマ高	135	3 142.67	2 136.50	11 135.88	-	3 142.67	3 142.67	3 142.67	3 142.67	3 142.67	37 139.86	64 140.41	64 140.41	64 140.41
8/1 頭蓋長幅示数	69.35	3 74.56	2 76.73	13 72.74	1 74.59	2 76.73	2 76.73	2 76.73	2 76.73	2 76.73	37 78.13	65 78.83	65 78.83	65 78.83
17/1 頭蓋長高示数	72.58	3 76.23	2 73.20	11 75.48	-	2 73.20	2 73.20	2 73.20	2 73.20	2 73.20	37 76.49	64 77.40	64 77.40	64 77.40
17/8 頭蓋幅高示数	104.65	3 102.42	1 96.45	11 104.62	-	1 96.45	1 96.45	1 96.45	1 96.45	1 96.45	37 98.03	64 98.39	64 98.39	64 98.39
1+8+17/3 頭蓋モズルス	150.00	3 156.44	1 153.67	-	-	1 153.67	1 153.67	1 153.67	1 153.67	1 153.67	37 155.23	65 154.95	65 154.95	65 154.95
23. 頭蓋水平周	510	4 526.00	2 520.50	12 507.75	2 510.00	2 520.50	2 520.50	2 520.50	2 520.50	2 520.50	37 518.62	65 515.28	65 515.28	65 515.28
24. 横弧長	292	3 322.00	3 313.67	13 307.80	2 307.00	3 313.67	3 313.67	3 313.67	3 313.67	3 313.67	37 316.65	65 315.97	65 315.97	65 315.97
25. 正中矢状弧長	370	3 389.33	3 380.00	8 371.97	-	3 380.00	3 380.00	3 380.00	3 380.00	3 380.00	36 377.94	63 375.03	63 375.03	63 375.03

表4 鼻根部 (男性、mm、度) (Table4. Comparison of male nasal root measurements and indices)

	出水国府跡		大江68次		野原		桑島		鷹ノ原城		長崎県		長崎県	
	近代人	熊本市	熊本市	熊本市	熊本市	相良村	熊本市	牛深市	熊本市	熊本市	熊本市	熊本市	熊本市	熊本市
ST-01	n	M	n	M	n	M	n	M	n	M	n	M	n	M
50. 前眼窩間幅	15	5 16.60	5 17.40	6 20.48	2 16.00	2 16.00	2 16.00	2 16.00	2 16.00	2 16.00	37 16.62	65 16.63	65 16.63	65 16.63
50 A. 鼻根構弧長	18	4 20.25	4 20.75	-	2 18.50	2 18.50	2 18.50	2 18.50	2 18.50	2 18.50	37 19.35	65 19.08	65 19.08	65 19.08
50/50A 鼻根彎曲示数	83.33	4 80.53	4 84.58	-	2 86.62	2 86.62	2 86.62	2 86.62	2 86.62	2 86.62	37 86.26	65 87.48	65 87.48	65 87.48
57. 鼻骨最小幅	4	5 7.00	4 9.50	-	2 3.00	2 3.00	2 3.00	2 3.00	2 3.00	2 3.00	35 7.74	62 7.21	62 7.21	62 7.21
44. 前眼窩間幅	95	5 100.00	4 95.50	6 97.70	-	4 95.50	4 95.50	4 95.50	4 95.50	4 95.50	37 96.54	65 96.22	65 96.22	65 96.22
50/44 眼窩間示数	15.79	5 16.61	4 18.05	5 20.64	-	4 18.05	4 18.05	4 18.05	4 18.05	4 18.05	37 17.22	65 17.29	65 17.29	65 17.29
a. 前頭突起上幅 (右)	10	4 10.00	4 9.25	-	2 13.00	2 13.00	2 13.00	2 13.00	2 13.00	2 13.00	37 9.00	64 9.25	64 9.25	64 9.25
b. 前頭突起上幅 (左)	12	4 9.75	5 9.00	-	2 13.50	2 13.50	2 13.50	2 13.50	2 13.50	2 13.50	37 9.16	64 9.28	64 9.28	64 9.28
b. 前頭突起水平傾斜角	101	5 86.60	3 79.67	-	1 113	1 113	1 113	1 113	1 113	1 113	37 87.27	61 87.62	61 87.62	61 87.62
c. G-N 投影距離	2	5 3.00	3 2.67	-	1 3	1 3	1 3	1 3	1 3	1 3	37 2.57	61 2.79	61 2.79	61 2.79
d. 鼻根角	137	4 138.25	4 136.50	-	3 138.00	3 138.00	3 138.00	3 138.00	3 138.00	3 138.00	34 134.53	56 133.18	56 133.18	56 133.18
e. G-R 距離	33	4 34.50	4 30.50	-	3 27.67	3 27.67	3 27.67	3 27.67	3 27.67	3 27.67	34 31.41	56 31.43	56 31.43	56 31.43
f. 垂線高	6	4 5.25	4 5.25	-	3 4.67	3 4.67	3 4.67	3 4.67	3 4.67	3 4.67	34 5.24	56 5.50	56 5.50	56 5.50
f/e 鼻根陥凹示数	18.18	4 15.29	4 17.32	-	3 17.20	3 17.20	3 17.20	3 17.20	3 17.20	3 17.20	34 16.79	56 17.60	56 17.60	56 17.60
77. 鼻頰骨角	144	5 146.80	4 146.00	-	1 151	1 151	1 151	1 151	1 151	1 151	-	-	-	-
Fa f mo 間距離	97	5 99.60	4 94.00	-	1 100	1 100	1 100	1 100	1 100	1 100	-	-	-	-
Fh 垂線高	15	5 14.60	4 12.00	-	1 12	1 12	1 12	1 12	1 12	1 12	-	-	-	-
Fh/ Fa 顔面扁平示数	15.46	5 14.66	4 12.97	-	1 12.00	1 12.00	1 12.00	1 12.00	1 12.00	1 12.00	-	-	-	-

表3 顔面頭蓋 (男性、mm、度) (Table3. Comparison of male facial measurements and indices)

	出水国府跡		大江68次		野原		桑島		蔵城		鷹ノ原城		長崎県		長崎県	
	近世人 熊本市	熊本市 (松下)	近世人 熊本市	熊本市 (松下)	近世・近代・現代 熊本市 相良村 (松下)	近世人 熊本市 牛深市 (脇)	近世人 熊本市 熊本市 (松下)	近世人 熊本市 熊本市 (松下)	近世人 熊本市 熊本市 (松下)	近世人 熊本市 熊本市 (松下)	近世人 熊本市 熊本市 (松下)	近世人 熊本市 熊本市 (松下)	近世人 熊本市 熊本市 (松下)	近世人 熊本市 熊本市 (松下)	近・現代人	近・現代人
ST-01	n	M	n	M	n	M	n	M	n	M	n	M	n	M	n	M
40. 顔高	97	95.90	2	94.00	1	96.57	6	96.57	-	-	-	-	35	97.54	63	97.05
45. 頬骨弓幅	141	133.75	1	135	1	126.32	5	126.32	-	-	[1 130]	37	134.35	64	134.80	
46. 中顔幅	108	99.25	2	98.50	2	101.42	7	101.42	2 [100.50]	-	[2 103.50]	36	97.50	64	97.11	
47. 顔高	123	123.00	-	-	-	4 122.40	4	122.40	-	-	3 123.67	19	125.53	41	123.39	
48. 上顔高	69	71.00	3	66.00	3	70.54	7	70.54	2 (58.00)	-	4 69.25	35	69.91	63	69.48	
47/45 顔示数 (K)	87.23	93.18	1	93.18	-	2 93.65	2	93.65	-	-	-	19	93.80	41	91.48	
48/45 上顔示数 (K)	48.94	53.58	2	53.58	1	54.07	5	55.40	-	-	[1 53.85]	35	52.10	62	51.61	
47/46 顔示数 (V)	113.89	126.80	1	126.80	-	3 115.80	3	115.80	-	-	116.19	19	129.13	41	127.18	
48/46 上顔示数 (V)	63.89	72.07	2	68.95	2	70.15	7	70.15	1 [55.88]	-	[2 65.74]	34	71.87	62	71.70	
40+45+47/3 顔面マックス	120.33	117.33	1	117.33	-	-	-	-	-	-	-	19	118.79	41	118.45	
50. 前眼窩間幅	15	16.60	5	17.60	5	20.48	6	20.48	2 16.00	3 17.33	3 17.33	37	16.84	65	16.45	
44. 高眼窩幅	95	100.00	4	95.50	4	97.70	6	97.70	-	-	1 100	37	96.54	65	96.22	
50/44 眼窩間示数	15.79	16.61	4	18.05	5	20.64	5	20.64	-	-	1 17.00	37	17.43	65	17.78	
51. 眼窩幅 (左)	44	45.20	5	42.20	5	40.90	7	40.90	2 43.00	2 43.00	1 42	37	43.05	65	42.97	
52. 眼窩幅 (右)	36	43.00	4	35.00	4	34.38	8	34.38	3 33.67	3 34.67	3 34.67	37	34.38	65	34.22	
52/51 眼窩示数 (左)	81.82	77.47	5	78.72	6	83.60	2	83.60	2 76.84	1 83.33	1 83.33	37	79.92	65	79.67	
54. 鼻幅	26	26.25	4	25.33	8	25.90	8	25.90	2 25.00	2 25.00	2 24.50	37	25.08	63	24.97	
55. 鼻高	55	54.25	3	51.00	8	50.52	3	47.67	4 55.75	4 55.75	4 55.75	37	52.77	64	52.77	
54/55 鼻示数	47.27	48.57	4	49.87	2	49.87	8	51.34	2 51.00	2 51.00	2 47.44	37	47.67	63	47.50	
72. 全側面角	79	84.50	3	87.00	7	80.41	7	80.41	-	-	4 82.75	34	83.32	58	83.12	
73. 鼻側面角	80	87.75	3	88.67	6	86.36	2	82.50	2 82.50	4 84.00	4 84.00	35	85.77	59	85.25	
74. 齒槽側面角	83	76.00	2	73.00	-	-	-	-	-	-	4 74.75	34	77.00	58	77.33	

表5 上腕骨計測値 (男性、右、mm) (Table5. Comparison of measurements and indices of male right humeri)

	出水国府跡		大江68次		野原		桑島		蔵城		鷹ノ原城		西北九州	
	近世人 熊本市	熊本市 (松下)	近世人 熊本市	熊本市 (松下)	近世・近代・現代 熊本市 相良村 (松下)	近世人 熊本市 牛深市 (立巻)	近世人 熊本市 熊本市 (松下)	近世人 熊本市 熊本市 (松下)	近世人 熊本市 熊本市 (松下)	近世人 熊本市 熊本市 (松下)	近世人 熊本市 熊本市 (松下)	近世人 熊本市 熊本市 (松下)	近・現代人	近・現代人
ST-01	n	M	n	M	n	M	n	M	n	M	n	M	n	M
1. 上腕骨最大長	330 (左)	292.50	2	292.50	-	11 293.17	-	-	-	-	-	-	72	296.35
2. 上腕骨全長	325 (左)	289.00	2	289.00	2 310.00	11 291.23	-	-	-	-	-	-	72	290.35
5. 中央最大径	24	22.38	7	22.29	7 17.29	16 22.00	2 20.50 (左)	2 22.50	2 20.50 (左)	2 22.50	2 22.50	72	23.56	
6. 中央最小径	14	17.25	7	17.29	7 17.29	16 16.69	2 16.00 (左)	2 17.00	2 16.00 (左)	2 17.00	2 17.00	72	17.68	
7. 骨体最小周	67	62.86	3	59.00	3 59.00	15 66.22	1 56 (左)	2 62.50	2 62.50	2 62.50	2 62.50	72	65.53	
7(a). 中央周	69	65.88	7	64.86	7 64.86	15 71.28	2 62.00 (左)	2 66.00	2 62.00 (左)	2 66.00	2 66.00	72	68.78	
6/5 骨体断面示数	70.83	77.17	7	77.75	7 77.75	16 75.90	2 77.98 (左)	2 75.50	2 75.50	2 75.50	2 75.50	72	75.06	
7/1 骨厚示数	19.70	21.71	2	21.71	-	10 22.39	-	-	-	-	-	72	22.10	

表6 大腿骨計測値(男性、右、mm) (Table6. Comparison of measurements and indices of male right femora)

	出水国府跡		大江68次		野原		桑島		蔵城		鷹ノ原城		西北九州	
	近代人 熊本市	熊本市 (松下)	近代人 熊本市	熊本市 (松下)	近世・近代・現代人 熊本市 相良村 (松下)	近世人 熊本市 牛深市 (脇)	近世人 熊本市 錦町 (松下)	近世人 熊本市	近世人 熊本市	近世人 熊本市	近世人 熊本市 南関町 (松下)	近世人 熊本市	現代人	現代人 (柴田)
ST-01	n	M	n	M	n	M	n	M	n	M	n	M	n	M
1. 最大長	450	2 410.00	2 425.50	10 412.18	2 411.00 (左)	2 412.75	-	2 408.00 (左)	2 411.00 (左)	2 412.75	2 411.00 (左)	52 412.75	52 409.02	
2. 自然位中央矢状径	446	2 401.50	2 422.50	10 407.12	2 408.00 (左)	2 409.02	-	2 407.12	2 408.00 (左)	2 409.02	2 408.00 (左)	52 409.02	52 27.79	
6. 骨体中央矢状径	28	10 26.00	9 26.89	14 26.29	2 26.00 (左)	5 28.00	2 26.00 (左)	14 26.29	2 26.00 (左)	5 28.00	2 26.00 (左)	52 27.79	52 25.81	
7. 骨体中央横径	34	10 25.30	9 25.67	14 24.66	2 27.50 (左)	6 27.67	2 27.50 (左)	14 24.66	2 27.50 (左)	6 27.67	2 27.50 (左)	52 25.81	52 83.46	
8. 骨体中央周	98	10 81.40	8 84.25	14 80.61	2 85.00 (左)	5 88.00	2 85.00 (左)	14 80.61	2 85.00 (左)	5 88.00	2 85.00 (左)	52 83.46	52 28.21	
9. 骨体上横径	36	11 30.36	12 31.25	14 29.58	3 30.00 (左)	7 31.57	3 30.00 (左)	14 29.58	3 30.00 (左)	7 31.57	3 30.00 (左)	52 28.21	52 27.02	
10. 骨体上矢状径	27	11 24.00	12 24.00	15 23.01	3 23.33 (左)	7 24.71	3 23.33 (左)	15 23.01	3 23.33 (左)	7 24.71	3 23.33 (左)	52 27.02	52 20.43	
8/2. 長厚示数	21.97	2 21.29	2 19.41	10 107.09	2 95.00 (左)	5 102.28	2 95.00 (左)	10 107.09	2 95.00 (左)	5 102.28	2 95.00 (左)	52 108.04	52 96.54	
6/7. 骨体中央断面示数	82.35	10 103.21	9 105.42	14 77.10	3 77.66 (左)	7 78.47	3 77.66 (左)	14 103.21	3 77.66 (左)	7 78.47	3 77.66 (左)	52 108.04	52 96.54	
10/9. 上骨体断面示数	75.00	11 79.08	12 77.10	14 77.60	3 77.66 (左)	7 78.47	3 77.66 (左)	14 79.08	3 77.66 (左)	7 78.47	3 77.66 (左)	52 108.04	52 96.54	

表7 脛骨(男性、右、mm) (Table7. Comparison of measurements and indices of male right tibiae)

	出水国府跡		大江68次		野原		桑島		蔵城		鷹ノ原城		西北九州	
	近代人 熊本市	熊本市 (松下)	近代人 熊本市	熊本市 (松下)	近世・近代・現代人 熊本市 相良村 (松下)	近世人 熊本市 (脇)	近世人 熊本市	近世人 熊本市	近世人 熊本市	近世人 熊本市 錦町 (松下)	近世人 熊本市 南関町 (松下)	近世人 熊本市	現代人	現代人 (久松)
ST-01	n	M	n	M	n	M	n	M	n	M	n	M	n	M
1. 脛骨全長	351	5 327.40	1 343	14 336.47	1 343	14 336.47	15 340.42	1 341	1 341	1 341	1 341	72 331.88	72 338.12	
1 a. 脛骨最大長	354	5 334.00	1 352	15 340.42	1 352	15 340.42	19 27.02	2 29.00	2 29.00	2 29.00	2 29.00	72 338.12	72 28.52	
8. 中央最大径	32	12 28.00	9 29.11	19 27.02	3 27.33 (左)	2 29.00	19 27.02	2 29.00	2 29.00	2 29.00	2 29.00	72 28.52	72 21.55	
9. 中央横径	20	12 20.67	9 22.22	19 20.18	4 20.25 (左)	2 21.55	19 20.18	2 21.55	2 21.55	2 21.55	2 21.55	72 21.55	72 80.45	
10. 骨体周	84	12 77.00	9 80.44	19 80.36	3 75.67 (左)	2 80.45	19 80.36	2 80.45	2 80.45	2 80.45	2 80.45	72 80.45	72 71.64	
10 b. 最小周	75	10 69.60	6 73.33	18 73.47	3 72.33 (左)	2 76.07	18 73.47	2 76.07	2 76.07	2 76.07	2 76.07	72 71.64	72 75.76	
9/8. 中央断面示数	62.50	12 73.99	9 76.52	14 74.89	3 72.00 (左)	2 76.07	14 74.89	3 72.00 (左)	3 72.00 (左)	3 72.00 (左)	3 72.00 (左)	72 75.76	72 21.76	
10 b /1. 長厚示数	21.37	4 21.35	1 21.28	14 22.04	1 21.41	21.76	14 22.04	1 21.41	1 21.41	1 21.41	1 21.41	72 21.76	72 21.76	

表8 最大長の比 (平均値、男性) (Table8. Ratios of length of female extremities)

	出水国府跡				野原			
	近代人		近世・近代・現代人		近代人		近世・近代・現代人	
	熊本市	熊本市	熊本市	熊本市	熊本市	熊本市	熊本市	熊本市
上腕骨 (左)	71.21	1	75.60	-	-	-	-	-
橈骨/尺骨 (左)	94.38	2	92.19	-	-	-	-	-
橈骨/大腿骨 (左)	51.99	1	54.32	(68.18)	-	-	-	-
橈骨/脛骨 (左)	66.01	1	67.07	-	-	-	-	-
上腕骨/大腿骨 (左)	73.01	1	71.85	-	-	-	-	-
上腕/脛骨 (左)	92.70	2	87.33	-	-	-	-	-
脛骨/大腿骨 (左)	78.76	1	80.99	-	-	-	-	-
腓骨/脛骨 (左)	100.00	2	98.33	-	-	-	-	-
鎖骨/上腕骨 (左)	(47.58)	2	54.62	-	-	-	-	-
上肢骨/下肢骨 (左)	(69.93)	2	77.83	-	-	-	-	-

表9 推定身長値 (男性、右、cm) (Table9. Comparison of estimated male statures)

	出水国府跡				野原				鷹ノ原城				
	近代人		近世・近代・現代人		近代人		近世・近代・現代人		近代人		近世人		
	熊本市	熊本市	熊本市	熊本市	熊本市	熊本市	熊本市	熊本市	熊本市	熊本市	熊本市	南関町	(松下)
Pearsonの式	ST-01	n	M	n	M	n	M	n	M	n	M	n	M
上腕骨	166.14	3	153.60	-	-	-	-	-	-	-	-	-	-
橈骨	163.45	8	153.46	2	(164.43)	-	-	-	-	-	-	-	-
大腿骨	165.91	2	158.39	2	161.30	2	159.57	2	159.57	2	159.57	2	159.57
脛骨	162.06	6	156.83	1	160.16	1	159.69	1	159.69	1	159.69	1	159.69
藤井の式	ST-01	n	M	n	M	n	M	n	M	n	M	n	M
上腕骨	166.30	3	153.48	-	-	-	-	-	-	-	-	-	-
橈骨	160.85	8	155.92	2	(161.82)	-	-	-	-	-	-	-	-
大腿骨	166.05	2	156.17	2	160.00	2	156.31	2	156.31	2	156.31	2	156.31
脛骨	161.44	6	156.74	1	160.94	1	160.94	1	160.94	1	160.94	1	160.94

表10 脳頭蓋 (mm) (Calvaria)

	出水国府跡	
	1号	男性
1. 頭蓋最大長	186	
8. 頭蓋最大幅	129	
17. バジオン・プレグマ高	135	
8/1 頭蓋長幅示数	69.35	
17/1 頭蓋長高示数	72.58	
17/8 頭蓋幅高示数	104.65	
1+8+17/3 頭蓋モジュール	150.00	
9. 頭蓋底長	98	
5. 最小前頭幅	86	
10. 最大前頭幅	106	
11. 両耳幅	127	
12. 最大後頭幅	112	
13. 乳突幅	110	
7. 大後頭孔長	38	
16. 大後頭孔幅	33	
16/7 大後頭示数	86.84	
23. 頭蓋水平周	510	
24. 櫛弧長	292	
25. 正中矢状弧長	370	
26. 正中矢状前頭弧長	125	
27. 正中矢状頭頂弧長	125	
28. 正中矢状後頭弧長	120	
29. 正中矢状前頭弦長	120	
30. 正中矢状頭頂弦長	114	
31. 正中矢状後頭弦長	92	
29/26 矢状前頭示数	91.00	
30/27 矢状頭頂示数	91.20	
31/28 矢状後頭示数	76.67	

表14 肩甲骨 (mm) (Scapula)

	出水国府跡	
	1号	男性
12. 関節窩長 (右)	38	
(左)	39	
13. 関節窩幅 (右)	30	
(左)	30	
14. 関節窩深 (右)	4	
(左)	4	
13/12 関節窩長幅示数 (右)	78.95	
(左)	76.92	
14/12 関節窩彎曲示数 (右)	10.53	
(左)	10.26	

表11 顔面頭蓋 (mm、度) (Facial skeleton)

	出水国府跡	
	1号	男性
40. 顔長	97	
側顔長	72	
41. 下顔長	102	
42. 上顔幅	102	
43. 頬骨弓幅	141	
45. 中顔幅	108	
46. 上顔高	123	
47. 上顔高	69	
48. 顔示数 (K)	87.23	
47/45 上顔示数 (K)	48.94	
48/45 顔示数 (V)	113.89	
47/46 上顔示数 (V)	63.89	
48/46 顔面モジュール	120.33	
40+45+47/3 前眼窩間幅	15	
50. 両眼窩幅	95	
44. 眼窩間示数	15.79	
50/44 眼窩幅 (右)	45	
51. 眼窩高 (右)	44	
52. 眼窩高 (左)	36	
52/51 眼窩示 (右)	80.00	
(左)	81.82	
54. 鼻幅	26	
55. 鼻高	55	
54/55 鼻示数	47.27	
55(1). 梨状口高	35	
56. 鼻骨長	23	
57. 鼻骨最小幅	4	
57(1). 鼻骨最大幅	-	
60. 上顎歯槽長	53	
61. 上顎歯槽幅	64	
62. 口蓋長	44	
63. 口蓋幅	39	
64. 口蓋高	12	
61/60 上顎歯槽示数	120.75	
63/62 口蓋示数	88.64	
64/63 口蓋高示数	30.77	
72. 全側面角	79	
73. 鼻側面角	80	
74. 歯槽側面角	83	

表 12 鼻根部 (mm、度) (Nasal root)

		出水国府跡	
		1号	男性
50.	前眼窩間幅	15	
50 A.	鼻根橫弧長	18	
50/50A	鼻根彎曲示数	83.33	
57.	鼻骨最小幅	4	
44.	两眼窩幅	95	
50/44	眼窩間示数	15.79	
a.	前頭突起上幅 (右)	10	
	(左)	12	
b.	前頭突起水平傾斜角	101	
c.	G-N投影距離	2	
d.	鼻根角	137	
e.	G-R距離	33	
f.	垂線高	6	
f/e	鼻根陷凹示数	18.18	
77.	鼻根骨角	144	
Fa	fmo間距離	97	
Fh	垂線高	15	
Fh/Fa	顔面扁平示数	15.46	

表 15 鎖骨 (mm) (Clavicle)

		出水国府跡	
		1号	男性
1.	鎖骨最大長 (右)	157	
	(左)	(157)	
2a	骨体彎曲高 (右)	39	
	(左)	35	
2(1)	肩峰端彎曲高 (右)	34	
	(左)	34	
4.	中央垂直徑 (右)	11	
	(左)	11	
5.	中央矢狀徑 (右)	13	
	(左)	11	
6.	中央周 (右)	41	
	(左)	39	
6/1	長厚示数 (右)	26.11	
	(左)	24.84	
2a/1	彎曲示数 (右)	24.84	
	(左)	22.29	
4/5	鎖骨断面示数 (右)	84.62	
	(左)	100.00	
2(1)/1	肩峰端彎曲示数 (右)	21.66	
	(左)	21.66	

表 13 下顎骨 (mm、度) (Mandibula)

		出水国府跡	
		1号	男性
65	下顎關節突起幅	131	
65(1).	下顎筋突起幅	102	
66	下顎角幅	103	
67	前下顎幅	49	
68	下顎長	71	
68(1).	下顎長	108	
69	オト力才高	34	
69(1).	下顎体高 (右)	33	
	(左)	32	
69(2).	下顎体高 (右)	28	
	(左)	27	
70	枝高 (右)	54	
	(左)	54	
70(1).	前枝高 (右)	66	
	(左)	65	
70(2).	最小枝高 (右)	46	
	(左)	46	
70(3).	下顎切痕高 (右)	17	
	(左)	17	
71(1).	下顎切痕幅 (右)	40	
	(左)	39	
71	枝幅 (右)	35	
	(左)	34	
71a.	最小枝幅 (右)	34	
	(左)	34	
79	下顎枝角 (右)	125	
	(左)	126	
66/65	下顎幅示数	78.63	
68/65	幅長示数	54.20	
68(1)/65	幅長示数	82.44	
69(2)/69	下顎高示数 (右)	82.35	
	(左)	79.41	
71/70	下顎枝示数 (右)	64.81	
	(左)	62.96	
71a/70(2)	下顎枝示数 (右)	73.91	
	(左)	73.91	
70(3)/71(1)	下顎切痕示数 (右)	42.50	
	(左)	43.59	

表 16 上腕骨 (mm) (Humerus)

		出水国府跡	
		1号	男性
1.	上腕骨最大長 (右)	-	
	(左)	330	
2.	上腕骨全長 (右)	-	
	(左)	325	
3.	上端幅 (右)	-	
	(左)	50	
3(1).	横上徑 (右)	-	
	(左)	56	
4.	下端幅 (右)	-	
	(左)	61	
4a.	中央最大徑 (右)	24	
	(左)	24	
6.	中央最小徑 (右)	17	
	(左)	17	
7.	骨体最小周 (右)	67	
	(左)	65	
7(a).	中央周 (右)	69	
	(左)	67	
8.	頭周 (右)	-	
	(左)	-	
9.	頭最大橫徑 (右)	-	
	(左)	-	
10.	頭最大矢狀徑 (右)	-	
	(左)	48	
11.	滑車幅 (右)	-	
	(左)	22	
12.	小頭幅 (右)	-	
	(左)	16	
12(a).	滑車幅および小頭幅 (右)	-	
	(左)	44	
13.	滑車深 (右)	28	
	(左)	27	
14.	肘頭高幅 (右)	26	
	(左)	28	
15.	肘頭高深 (右)	18	
	(左)	16	
6/5	骨体断面示数 (右)	70.83	
	(左)	70.83	
7/1	長厚示数 (右)	-	
	(左)	19.70	

表 17 橈骨 (男性、mm) (Radius)

		出水国府跡	
		1号	男性
1.	最大長 (右)	-	(237)
	(左)	-	235
1b.	平行長 (右)	-	235
	(左)	-	232
2.	機能長 (右)	-	227
	(左)	-	220
3.	最小周 (右)	-	43
	(左)	-	42
4.	骨体橫徑 (右)	-	17
	(左)	-	18
4a.	骨体中央橫徑 (右)	-	16
	(左)	-	16
4(1).	小頭橫徑 (右)	-	-
	(左)	-	22
4(2).	頸橫徑 (右)	-	12
	(左)	-	12
5.	骨体矢狀徑 (右)	-	13
	(左)	-	13
5a.	骨体中央矢狀徑 (右)	-	13
	(左)	-	13
5(1).	小頭矢狀徑 (右)	-	-
	(左)	-	24
5(2).	頸矢狀徑 (右)	-	17
	(左)	-	16
5(3).	小頭周 (右)	-	-
	(左)	-	79
5(4).	頸周 (右)	-	48
	(左)	-	48
5(5).	骨体中央周 (右)	-	46
	(左)	-	47
5(6).	骨下端幅 (右)	-	-
	(左)	-	33
3/2	長厚示数 (右)	-	18.94
	(左)	-	19.09
5/4	骨体断面示数 (右)	-	76.47
	(左)	-	72.22
5a/4a	中央断面示数 (右)	-	81.25
	(左)	-	81.25

表 18 尺骨 (mm) (Ulna)

		出水国府跡 1号	
		男性	
1.	最大長 (右) (左)	254 249	
2.	機能長 (右) (左)	227 220	
2(1).	肘頭尺骨頭長 (右) (左)	249 244	
3.	最小周 (右) (左)	36 35	
6.	肘頭幅 (右) (左)	27 27	
6(1).	上幅 (右) (左)	- 34	
7.	肘頭深 (右) (左)	25 25	
8.	肘頭高 (右) (左)	23 21	
11.	尺骨矢状径 (右) (左)	13 13	
12.	尺骨横径 (右) (左)	17 17	
S	中央最小径 (右) (左)	13 13	
L	中央最大径 (右) (左)	17 17	
C	中央周 (右) (左)	51 49	
3/2	長厚示数 (右) (左)	15.86 15.91	
11/12	骨体断面示数 (右) (左)	76.47 76.47	
S/L	中央断面示数 (右) (左)	76.47 76.47	

表 19 大腿骨 (mm) (Femur)

		出水国府跡 1号	
		男性	
1.	最大長 (右) (左)	450 452	
2.	自然位全長 (右) (左)	446 450	
3.	最大軀子長 (右) (左)	439 435	
4.	自然位軀子長 (右) (左)	425 428	
6.	骨体中央矢状径 (右) (左)	28 26	
7.	骨体中央横径 (右) (左)	34 35	
8.	骨体中央周 (右) (左)	98 100	
9.	骨体上横径 (右) (左)	36 38	
10.	骨体上矢状径 (右) (左)	27 27	
15.	頸垂直径 (右) (左)	38 40	
16.	頸矢状径 (右) (左)	29 28	
17.	頸周 (右) (左)	112 110	
18.	頭垂直径 (右) (左)	51 51	
19.	頭横径 (右) (左)	50 50	
20.	頭周 (右) (左)	160 161	
21.	上顆幅 (右) (左)	87 86	
8/2	長厚示数 (右) (左)	21.97 22.22	
6/7	骨体中央断面示数 (右) (左)	82.35 74.29	
10/9	上骨体断面示数 (右) (左)	75.00 71.05	

表 20 脛骨 (mm) (Tibia)

		出水国府跡 1号	
		男性	
1.	脛骨全長 (右) (左)	351 350	
1a.	脛骨最大長 (右) (左)	354 356	
1b.	脛骨長 (右) (左)	341 342	
2.	顆距間距離 (右) (左)	332 333	
3.	最大上端幅 (右) (左)	83 81	
3a.	上内関節面幅 (右) (左)	34 34	
3b.	上外関節面幅 (右) (左)	- -	
4a.	上内関節面深 (右) (左)	51 49	
4b.	上外関節面深 (右) (左)	- -	
6.	最大下端幅 (右) (左)	54 54	
7.	下端矢状径 (右) (左)	54 (41)	
8.	中央最大径 (右) (左)	40 32	
8a.	栄養孔位最大径 (右) (左)	32 35	
9.	中央横径 (右) (左)	20 20	
9a.	栄養孔位横径 (右) (左)	22 22	
10.	骨体周 (右) (左)	84 84	
10a.	栄養孔位周 (右) (左)	94 93	
10b.	最小周 (右) (左)	75 74	
9/8.	中央断面示数 (右) (左)	62.50 62.50	
9a/8a	栄養孔位断面示数 (右) (左)	62.86 64.71	
10b/1	長厚示数 (右) (左)	21.37 21.14	

表 21 腓骨 (mm) (Fibula)

		出水国府跡 1号	
		男性	
1.	最大長 (右) (左)	353 356	
2.	中央最大径 (右) (左)	13 13	
3.	中央最小径 (右) (左)	11 11	
4.	中央周 (右) (左)	39 41	
4 a.	最小周 (右) (左)	36 35	
4 b.	頸横径 (右) (左)	11 11	
4 c.	頸矢状径 (右) (左)	12 11	
4(1).	上端幅 (右) (左)	27 30	
4(1 a).	上端矢状幅 (右) (左)	29 28	
4(2).	下端幅 (右) (左)	26 21	
4(2 a).	下端矢状幅 (右) (左)	31 27	
3/2	中央断面示数 (右) (左)	84.62 84.62	
4 a/1	長厚示数 (右) (左)	10.20 9.82	

表 22 膝蓋骨 (mm) (Patella)

		出水国府跡 1号 男性	
1.	最大高 (右)	41	
	(左)	41	
2.	最大幅 (右)	48	
	(左)	46	
3.	最大厚 (右)	20	
	(左)	21	
4.	関節面高 (右)	33	
	(左)	33	
5.	内関節面幅 (右)	24	
	(左)	22	
6.	外関節面幅 (右)	29	
	(左)	30	
1/2	膝蓋骨高幅示数 (右)	85.42	
	(左)	89.13	

表 24 最大長の比

		出水国府跡 1号 男性	
橈骨 / 上腕骨	(右)	-	
	(左)	71.21	
橈骨 / 尺骨	(右)	(93.31)	
	(左)	94.38	
橈骨 / 大腿骨	(右)	(52.67)	
	(左)	51.99	
橈骨 / 脛骨	(右)	(66.95)	
	(左)	66.01	
上腕骨 / 大腿骨	(右)	-	
	(左)	73.01	
上腕 / 脛骨	(右)	-	
	(左)	92.70	
脛骨 / 大腿骨	(右)	78.67	
	(左)	78.76	
腓骨 / 脛骨	(右)	99.72	
	(左)	100.00	
鎖骨 / 上腕骨	(右)	-	
	(左)	(47.58)	
上肢骨 / 下肢骨	(右)	-	
	(左)	69.93	

表 23 推定身長値 (cm) (Stature)

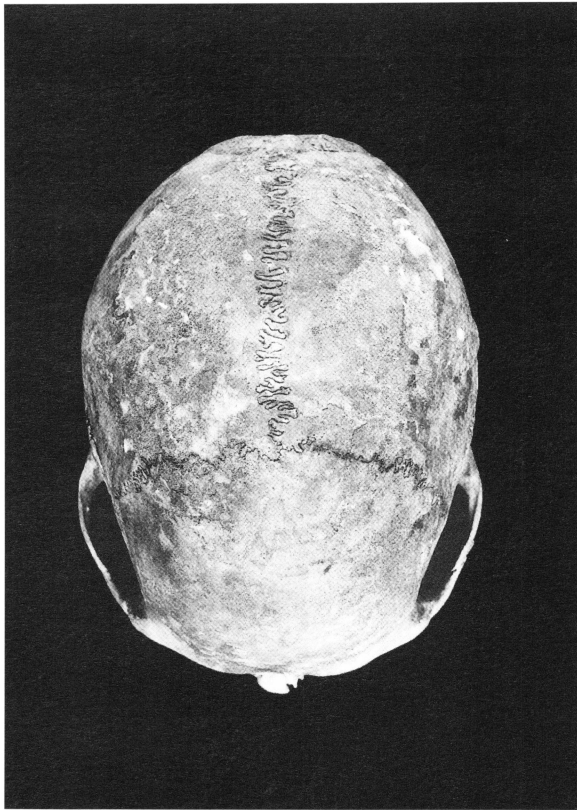
		出水国府跡 1号 男性	
Pearson の式	上腕骨 (右)	-	
	(左)	166.14	
	橈骨 (右)	-	
	(左)	162.79	
	大腿骨 (右)	165.91	
	(左)	166.28	
	脛骨 (右)	162.06	
	(左)	161.82	
藤井の式	上腕骨 (右)	-	
	(左)	166.30	
	橈骨 (右)	-	
	(左)	160.95	
	大腿骨 (右)	166.05	
	(左)	166.56	
	脛骨 (右)	161.44	
	(左)	161.56	

表 25 中央周の比

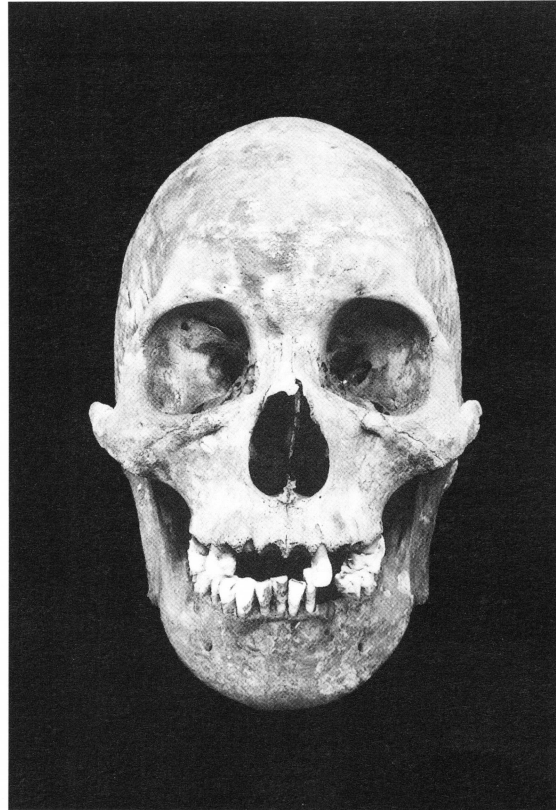
		出水国府跡 1号 男性	
橈骨 / 尺骨	(右)	90.20	
	(左)	95.92	
橈骨 / 上腕骨	(右)	66.67	
	(左)	70.15	
鎖骨 / 上腕骨	(右)	59.42	
	(左)	58.21	
上腕骨 / 大腿骨	(右)	70.41	
	(左)	67.00	
上腕骨 / 脛骨	(右)	82.14	
	(左)	79.76	
脛骨 / 大腿骨	(右)	85.71	
	(左)	84.00	
腓骨 / 脛骨	(右)	46.43	
	(左)	48.81	

表 26 形態小変異 (Non-metric crania variants)

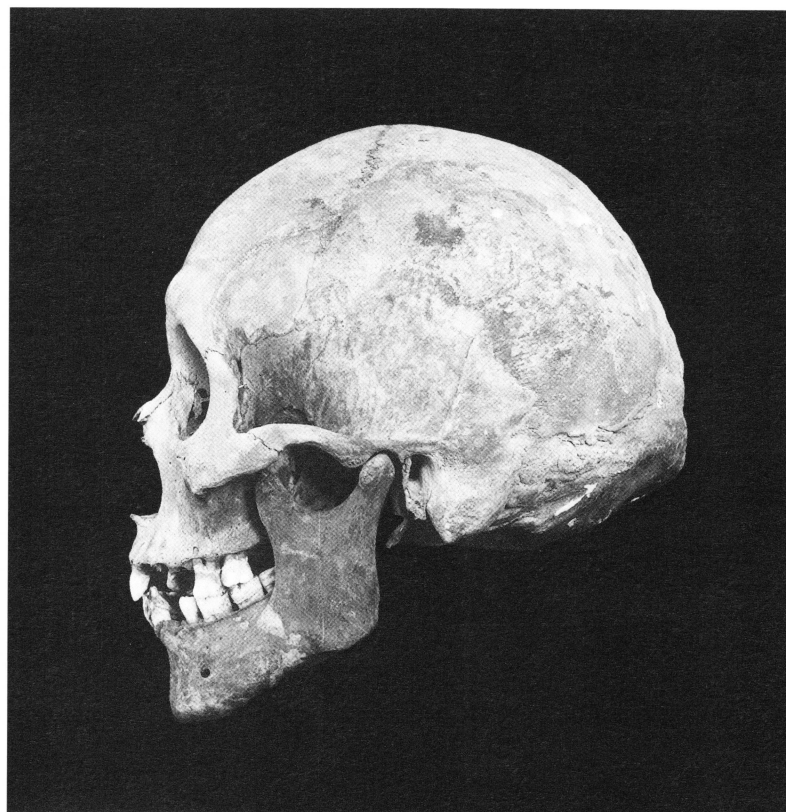
		出水国府跡 1号 男性	
		右	左
1.	Medial palatine canal (内側口蓋管)	-	-
2.	Pterygospinous foramen (翼棘孔)	-	-
3.	Hypoglossal canal bridging (舌下神経管二分)	-	-
4.	Clinoïd bridging (床状突起間骨橋)	/	/
5.	Condylar canal absent (顆間欠如)	-	-
6.	Tympanic dehiscence, Foramen of Huschke (> 1 mm) (ファンケル孔、鼓室骨裂孔)	-	-
7.	Jugular foramen bridging	-	-
8.	Precondylar tubercle	-	-
9.	Supra-orbital foramen (incl. frontal foramen) (眼窩上孔)	+	+
10.	Accessory infraorbital foramen (副眼窩下孔)	+	-
11.	Zygo-facial foramen absent	-	+
12.	Aural exostosis	-	+
13.	Metopism (前頭縫合)	-	-
14.	Os incae	-	-
15.	Ossicle at the lambda	-	-
16.	Parietal notch bone	-	+
17.	Transverse zygomatic suture (> 5 mm)	-	-
18.	Asterionic ossicle	-	-
19.	Occipitomastoid ossicle	-	-
20.	Epipteric ossicle	-	-
21.	Frontotemporal articulation	-	-
22.	Blasterionic suture (> 10 mm)	-	-
23.	Mylohyoid bridging (顎舌骨筋神経溝骨橋)	-	-
24.	Accessory mental foramen	-	+
25.	Mandibular torus (副オトガイ孔)	-	-
26.	滑車上孔 (上腕骨)	-	-



頭蓋上面 (Superior view of the skull)

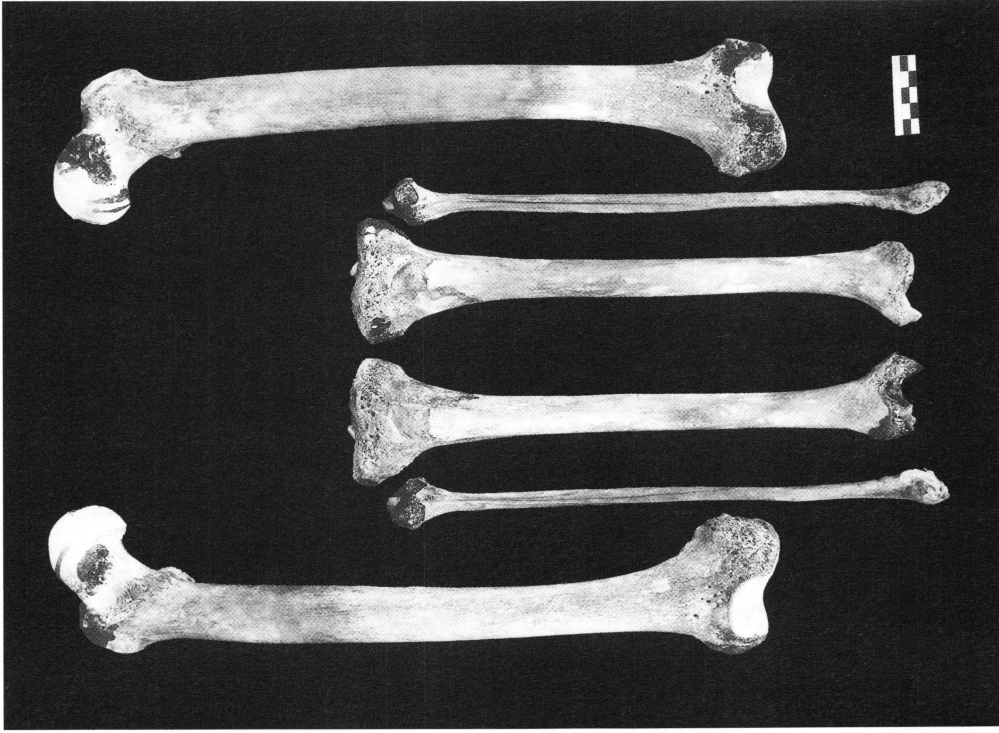


頭蓋正面 (Frontal view of the skull)



頭蓋側面 (Lateral view of the skull)

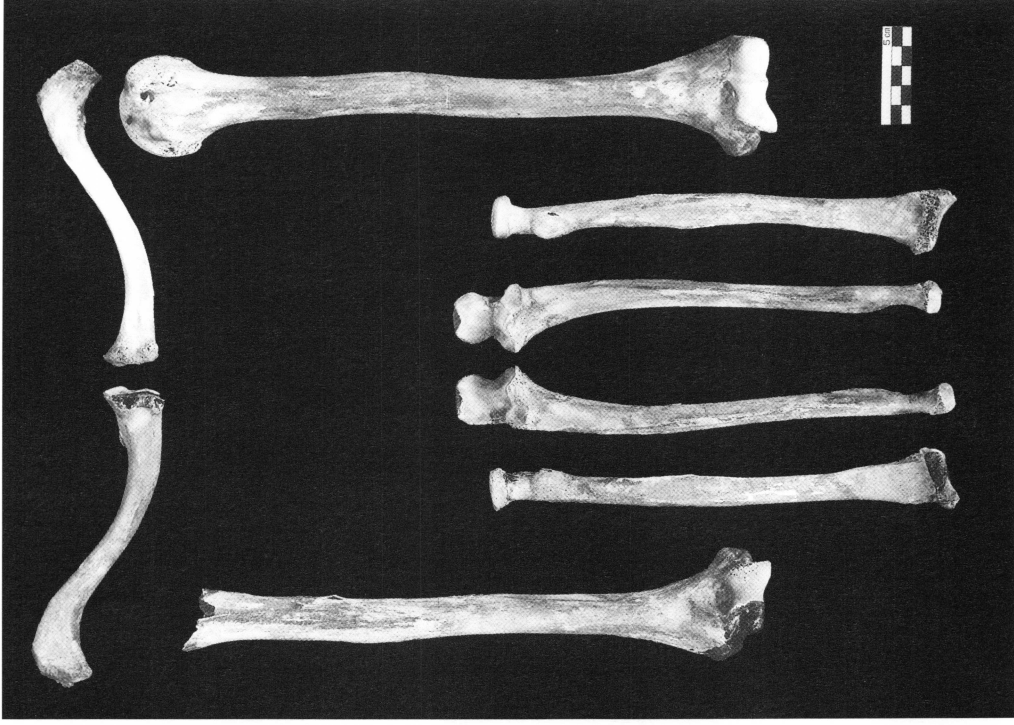
出水国府跡 ST-01 人骨 (男性・熟年)
(The Izumi-kokufu-ato ST-01, mature male)



下肢骨 (Bones of the lower limb)

出水国府跡 ST-01 人骨 (男性・熟年)

(The Izumi-kokufu-ato ST-01, mature male)



上肢骨 (Bones of the upper limb)

土井ヶ浜遺跡・人類学ミュージアム

研究紀要

第3号

発行年月日 2008年3月31日
編集・発行 土井ヶ浜遺跡・人類学ミュージアム
〒759-6121 山口県下関市豊北町神田上 891-8
TEL 083-788-1841・1842

印刷 アリフク印刷株式会社
〒759-5101 山口県下関市豊北町栗野 4896-8
TEL 083-785-0311
FAX 083-785-0312
