

放課後児童クラブの利用に関する アンケート調査

日頃より市政にご理解とご協力をいただき厚くお礼申し上げます。

下関市では、昨年公布された子ども・子育て支援法に基づく、平成27年度から実施予定の新しい子ども・子育て支援制度で、地域の子ども・子育て支援を総合的に推進するため、5年間で1期とする子ども・子育て支援事業計画の策定に着手いたします。

この調査は、安心して子育てができる環境づくりを計画的にすすめていくために、放課後児童クラブを利用されているお子さんのいらっしゃる世帯を対象として、放課後児童クラブに関するニーズを把握することを目的として行うものです。

つきましては、ご多忙のこととは存じますが、この調査の趣旨をご理解いただき、下関市の子ども・子育ての新しい計画づくりのために、ぜひご協力いただきますようお願いいたします。

平成25年9月 下関市

ご記入にあたってのお願い

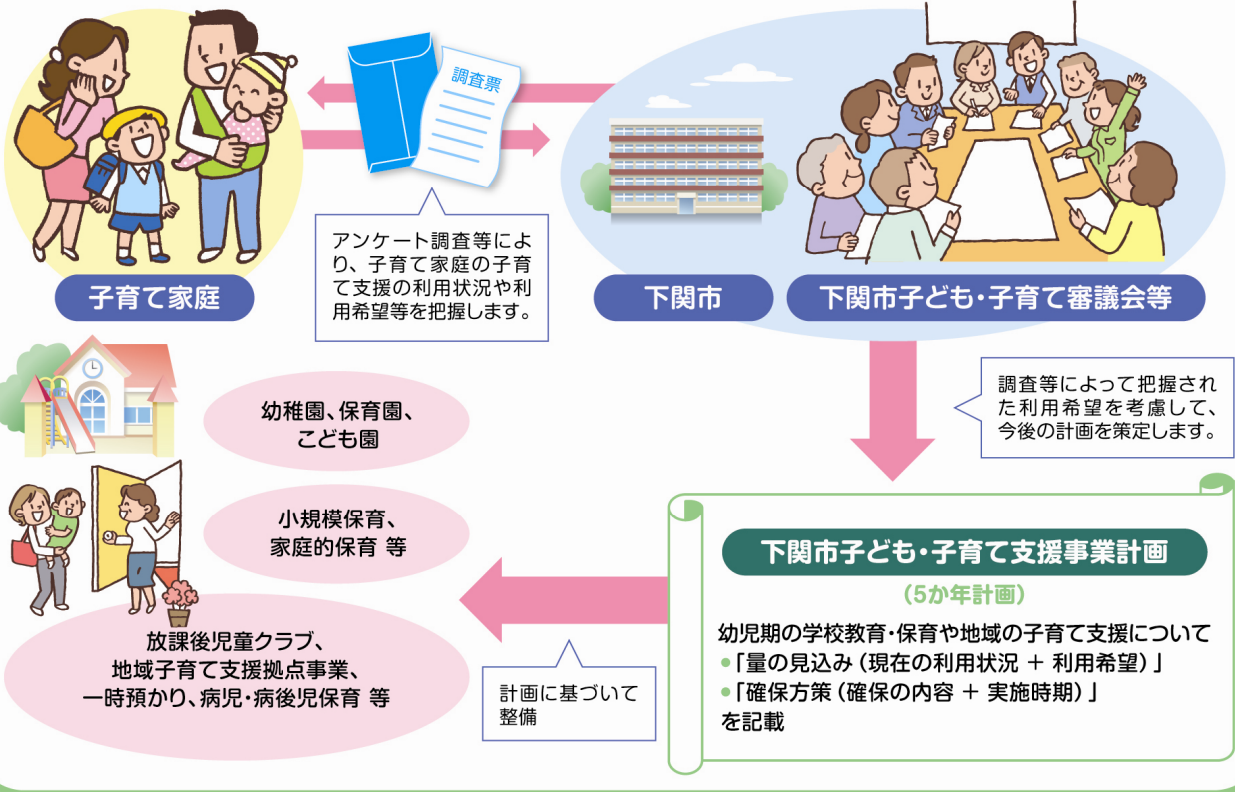
1. 放課後児童クラブに通っているお子さんについて記入してください。
2. 回答は、当てはまる選択肢の番号に○をつけてください。また、時間や年月、人数などを回答する場合は、具体的な数字を記入してください。
3. 設問によって【○は1つ】【○は3つまで】など、回答数が限られている場合がありますので、【 】の注意書きに従ってください。
4. 「その他」に○をつけた場合は、()内に具体的な内容を記入してください。
5. 数字で時間を記入する場合は、24時間制(例：午後6時→18時)で記入してください。
6. 設問によって回答していただく方が限られる場合があるため、注意書きや矢印に従って記入してください。
7. ご記入いただきましたら、お子さんが在籍している児童クラブに提出してください。
※提出の締切りは、平成25年10月〇〇日(〇)までとさせていただきます。

◆ご記入上の不明な点や調査に関するお問い合わせは、下記までお願いいたします。

下関市 福祉部 こども家庭課
〒750-8521 下関市南部町1-1
電話 231-1353 ファックス 231-1995



いただいた回答は下関市の子育て支援の充実に生かされます。



新しい子ども・子育て支援制度について

- 子ども・子育て支援新制度は、急速な少子化の進行、家庭・地域を取り巻く環境の変化に対応して、子どもや保護者に必要な支援を行い、一人ひとりの子どもが健やかに成長することができる社会を実現することを目的としています。
- 子どもの成長においては、乳児期におけるしっかりとした愛着形成を基礎とした情緒の安定や他者への信頼感の醸成、幼児期における他者との関わりや基本的な生きる力の獲得、学童期における心身の健全な発達を通じて、一人ひとりがかけがえのない個性ある存在として認められるとともに、自己肯定感を持って育まれることが重要です。子ども・子育て支援新制度は、社会全体の責任として、そのような環境を整備することを目指しています。
- 子ども・子育て支援は、以上のような考え方をもとに、保護者には子育てについての第一義的責任があることを前提としつつ、保護者が子育てについての責任を果たすことや、子育ての権利を享受することが可能となるような支援を行うものです。
地域や社会が保護者に寄り添い、子育てに対する負担や不安、孤立感を和らげることを通じて、保護者が自己肯定感を持ちながら子どもと向き合える環境を整え、親としての成長を支援し、子育てや子どもの成長に喜びや生きがいを感じることができるよう支援を目指しています。

お子さんとご家族の状況についてうかがいます。

※きょうだいが入籍している場合は、下のお子さんについて記入をお願いします。

問1 通っている小学校を記入してください。

() 小学校

問2 お子さんは何年生ですか。

小学校 年生

問3 家族構成を回答してください。【〇は1つ】

1. 二世帯世帯（子どもと親）
2. 三世帯世帯（子どもと親と祖父母）
3. その他の世帯（)

問4 この調査票に回答いただいている方はどなたですか。宛名のお子さんからみた関係で回答してください。【〇は1つ】

1. 母親
2. 父親
3. その他（)

問5 この調査票に回答いただいている方は配偶者がいますか。【〇は1つ】

1. 配偶者がいる
2. 配偶者はいない

問6 宛名のお子さんの子育て（教育を含む）を主に行っているのはどなたですか。お子さんからみた関係で回答してください。【〇は1つ】

1. 父母ともに
2. 主に母親
3. 主に父親
4. 主に祖父母
5. その他（)



保護者の就労状況についてうかがいます。

《お母さんの就労状況についてうかがいます。父子家庭の場合は問8へ進んでください。》

問7 お母さんの就労状況を回答してください。【〇は1つ】

1. フルタイム（1週5日程度・1日8時間程度の就労）で就労しており、産休・育休・介護休業中ではない
2. フルタイム（1週5日程度・1日8時間程度の就労）で就労しているが、産休・育休・介護休業中である
3. パート・アルバイト等（「フルタイム」以外の就労）で就労しており、産休・育休・介護休業中ではない
4. パート・アルバイト等（「フルタイム」以外の就労）で就労しているが、産休・育休・介護休業中である
5. 以前は就労していたが、現在は就労していない
6. これまで就労したことがない

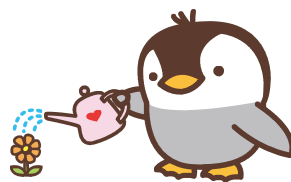
《お父さんの就労状況についてうかがいます。母子家庭の場合は問9へ進んでください。》

問8 お父さんの就労状況を回答してください。【〇は1つ】

1. フルタイム（1週5日程度・1日8時間程度の就労）で就労しており、育休・介護休業中ではない
2. フルタイム（1週5日程度・1日8時間程度の就労）で就労しているが、育休・介護休業中である
3. パート・アルバイト等（「フルタイム」以外の就労）で就労しており、育休・介護休業中ではない
4. パート・アルバイト等（「フルタイム」以外の就労）で就労しているが、育休・介護休業中である
5. 以前は就労していたが、現在は就労していない
6. これまで就労したことがない

問9 保護者の方の通常の帰宅時間について回答してください。【〇は1つ】

- | | | |
|------------|----------|------------|
| 1. 16:00以前 | 4. 17:30 | 7. 19:00 |
| 2. 16:30 | 5. 18:00 | 8. 19:30 |
| 3. 17:00 | 6. 18:30 | 9. 20:00以降 |



放課後児童クラブの利用状況・利用意向についてうかがいます。

問 10 現在の放課後児童クラブの利用状況を回答してください。【数字を記入】

【利用している日数】 週 日

【利用している時間帯】（時間は 30 分単位、24 時間制でご記入 例：午後 6 時→18 時）

・放課後から 時 分まで

・長期休暇中の利用の場合

時 分から 時 分ごろまで



【土曜日の利用】 1. 利用している 2. 利用していない

【利用している理由】（○は当てはまるものすべて）

お子さんの身の回りの世話を主にしている方が、

- | | |
|------------------------|--------------------------------|
| 1. 現在就労している | 4. 学生である |
| 2. 家族・親族などを介護しなければならない | 5. その他（ <input type="text"/> ） |
| 3. 病気や障害を持っている | |

問 11 現在の児童クラブの利用について満足していますか。【○は1つ】

- | | |
|--------------|-------------|
| 1. 非常に満足している | 4. やや不満である |
| 2. 満足している | 5. 非常に不満である |
| 3. どちらともいえない | |

「問 11 で「4. やや不満である」、「5. 非常に不満である」に○をつけた方にうかがいます。」

▶ 問 11-1 今後の利用にあたり、どのような要望がありますか。【○は3つまで】

※下記「6」「7」「8」の要望には、現在の利用料とは別に一定の利用料がかかることを前提としてお聞きします。

- | | |
|-----------------|---------------|
| 1. 利用できる学年の延長 | 7. 日曜日・祝日の開級 |
| 2. 利用できる時間の延長 | 8. お盆・年末年始の開級 |
| 3. 施設設備の改善 | 9. 指導員の対応・増員 |
| 4. 指導内容の充実 | 10. その他 |
| 5. 安全対策の充実 | |
| 6. 土曜日の終日（午後）開級 | |

「問 11-1 で「2. 利用できる時間の延長」に○をつけた方にうかがいます。」

▶ 問 11-2 利用できる時間を延長した場合、現在の利用料とは別に延長保育料がかかっても利用したいですか。【○は1つ】

- | | |
|----------|---------|
| 1. 利用しない | 2. 利用する |
|----------|---------|

問 12 おやつ（補食）の提供についてのお考えを回答してください。【〇は1つ】

- | | |
|-------------------------|------------|
| 1. 現状のまま継続してほしい | } → 問 13 へ |
| 2. 多少の負担は増えても内容を充実してほしい | |
| 3. やめてもよい | |

《問 12 で「3. やめてもよい」に〇をつけた方にうかがいます。》

▶ 問 12-1 その理由を記入してください。

[]

問 13 放課後児童クラブに期待することを回答してください。【〇は3つまで】

- | | |
|-----------------------|-----------------|
| 1. 遊ぶ能力を身につける | 5. 違う年齢の児童とかかわる |
| 2. 学習する習慣を身につける | 6. 安全安心な放課後を過ごす |
| 3. 最低限のマナー・礼儀作法を身につける | 7. その他 |
| 4. コミュニケーション能力を身につける | [] |

問 14 今後、放課後児童クラブを利用したいですか。【〇は1つ】

- | | |
|---------------|------------|
| 1. 週3日以上利用したい | 3. 利用希望はない |
| 2. 週1～2日利用したい | |

《問 14 で「1. 週3日以上利用したい」、「2. 週1～2日利用したい」に〇をつけた方にうかがいます。》

▶ 問 14-1 何年生まで利用したいですか。【〇は1つ】

- | | |
|----------|----------|
| 1. 1年生まで | 4. 4年生まで |
| 2. 2年生まで | 5. 5年生まで |
| 3. 3年生まで | 6. 6年生まで |

▶ 問 14-2 何時まで利用したいですか。【時間は30分単位、24時間制で記入 例：午後6時→18時】

放課後から [] 時 [] 分まで

▶ 問 14-3 夏休み等の長期休暇中は何時～何時まで利用したいですか。

【時間は30分単位、24時間制で記入 例：午後6時→18時】

[] 時 [] 分 ～ [] 時 [] 分まで

アンケートはこれで終わりです。ご協力、たいへんありがとうございました。

