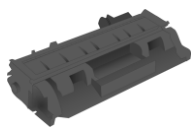


市では収集できないごみ

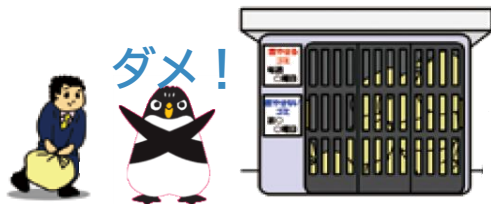
下記の物は販売店又は専門業者へ処理を依頼してください

- タイヤ ●フロンガス含有品(除湿機、冷風機など) ●パソコン
- FRP船 ●アスベスト含有物 ●医療系廃棄物 ●オルガン ●温水器
- オートバイ・原動機付自転車・自動車・エアバッグ内蔵部品 ●ガスボンベ
- シニアカー ●消火器 ●石油類・液状の可燃性の油脂類 ●電動ベッド
- 電子オルガン(エレクトーンなど) ●電子ピアノ ●トナー(トナーカートリッジ)
- 塗料(ラッカー・シンナーなど) ●農機具類 ●農薬・劇薬 ●ピアノ
- 仏壇・神具類 ●ボタン電池・コイン型電池(型式記号BR・CR 以外) など



自ら市の施設へ持ち込むか、市が許可している一般廃棄物収集・運搬許可業者へ処理を依頼してください

- 概ね50kg以上の物
- 商店、病院、会社、飲食店などの事業所から出る事業系一般廃棄物(産業廃棄物の取り扱いは異なります)
- 引越の時に出る多量のごみ



事業所から出たごみは、ごみステーションにも出すことはできません



ごみの不法投棄は犯罪です!

リサイクルに関するお問い合わせ先

■消火器

株消火器リサイクル推進センター ☎03-5829-6773 <https://www.ferpc.jp/>
※消火器の処分は(一社)日本消火器工業会が、地域の販売代理店等と協力して行っています。

■二輪(オートバイ・原動機付自転車)

二輪車リサイクルコールセンター ☎050-3000-0727 <https://www.jarc.or.jp/motorcycle/>
※二輪車リサイクルシステムの参加事業者が国内で販売した二輪車が対象です。

■小型充電式電池(ニカド電池等)

一般社団法人 JBRC ☎03-6403-5673 https://www.jbrc.com/general/recycle_kensaku/

■ボタン電池

ボタン電池回収推進センター ☎0120-266-205 <http://www.botankaishu.jp/m/top.php>

■FRP船

一般社団法人 日本マリン事業協会 ☎03-5542-1202 <https://www.marine-jbia.or.jp/recycle/>