

# 【別添1】下関駅にぎわいプロジェクト地区 都市再生整備計画事業

**目 標** 下関駅周辺のにぎわい・交流拠点の創出、街なか生活の再生、街なか回遊の創造を創出するまちづくりを目指す。

**事業概要**

下関駅前の交通結節機能を改善し、周辺からのアクセスの向上、公共交通サービスの向上を図り、地域間や街なかになん点する各種施設間の回遊性の向上を図るとともに、市民をはじめ、市外や外国からの観光客が多く訪れ賑わいのあるまちづくりを創出する。

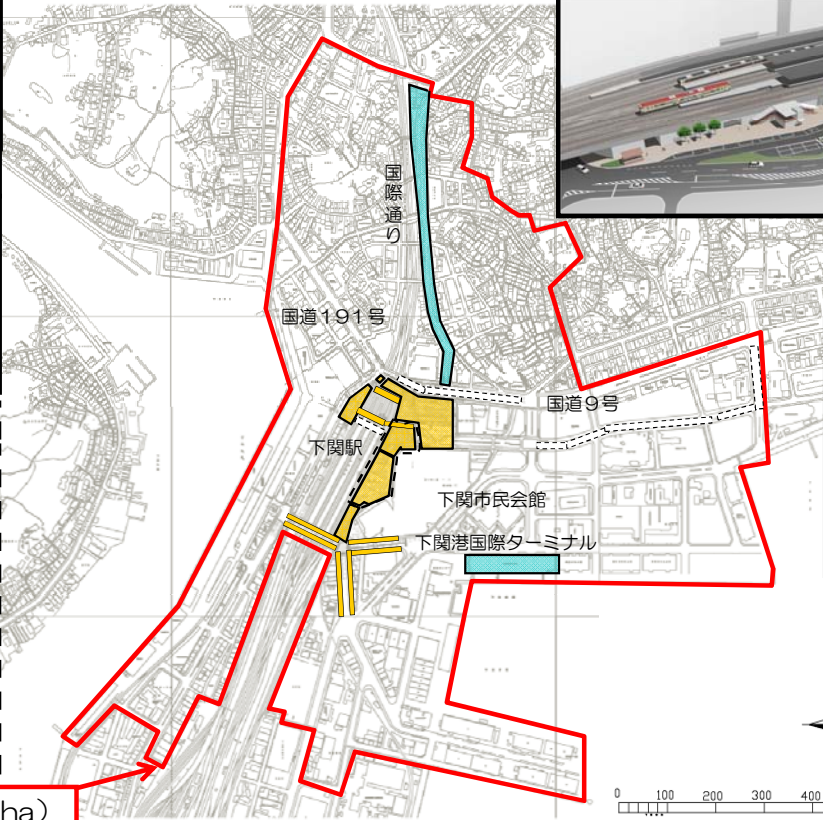
- 基幹事業**
- 東口駅前広場
  - 西口駅前広場
  - 市道竹崎町自歩道7号線
  - 市道竹崎町34号線
  - 下関駅東西連絡通路
  - 南口交通広場
  - 公衆トイレ
  - 誘導サイン
  - 次世代育成支援拠点施設
  - 港湾道路（歩道）

- 提案事業**
- 国際ターミナル施設整備
  - 国際通り整備事業
  - 観光促進事業
  - 国際通り商店街PR事業
  - にぎわい通り整備事業
  - エリアマネジメント事業
  - 人工地盤にぎわい創出事業
  - 東南広場連絡通路
  - 駐輪場管理施設整備事業

- 関連事業**
- 国道9号（自転車通行環境モデル地区整備事業）
  - 市道細江線（自転車通行環境エリアの整備（含むバリアフリー整備））
  - 市道竹崎細江線（自転車通行環境エリアの整備（含むバリアフリー整備））
  - 暮らし・にぎわい再生整備事業（開発ビル・立体駐車場・建物補償）
  - にぎわい集客施設
  - 鉄道施設バリアフリー化施設整備補助金

**代表的な指標**

①観光入込客数	112,600人/年	→	112,600人/年
②施設利用者数	219,292人/年	→	331,000人/年
③歩行者通行量	34,359人/日	→	35,743人/日



下関駅にぎわいプロジェクト地区（98.0ha）



**凡 例**

<span style="background-color: yellow; border: 1px solid black; display: inline-block; width: 20px; height: 10px;"></span>	基 幹 事 業
<span style="background-color: cyan; border: 1px solid black; display: inline-block; width: 20px; height: 10px;"></span>	提 案 事 業
<span style="border: 1px dashed black; display: inline-block; width: 20px; height: 10px;"></span>	関 連 事 業
<span style="border: 2px solid red; display: inline-block; width: 20px; height: 10px;"></span>	都 市 再 生 整 備 計 画 区 域