

③ 山陰終末処理場

山陰処理区

所在地	下関市大字垢田字洞の上	
敷地面積	132,860m ²	
計画処理人口	88,000人(114,700人)	
計画処理面積	2,760ha	
	(3,483ha)	
計画処理水量	日最大48,310m ³ (68,100m ³)	市街化区域 2,312ha
		将来流入区域 448ha
	一般 47,000m ³ (61,840m ³)	工排 1,310m ³ (6,260m ³)
処理方式	ステップ流入式多段硝化脱窒法	
放流先	響灘	
処理開始	平成2年4月1日	
処理水質	流入	放流
	BOD 230mg/ℓ (220mg/ℓ)	15mg/ℓ (15mg/ℓ)
T-N 60mg/ℓ (52mg/ℓ)	14mg/ℓ (14mg/ℓ)	
T-P 6.0mg/ℓ (5.5mg/ℓ)	2.6mg/ℓ (2.6mg/ℓ)	

主要施設		計画施設(現有施設)	
着水井	方形	1池	(1池)
最初沈殿池	方形	230m ³ /池	1池 (1池)
"	"	460m ³ /池	3池 (3池)
"	"	320m ³ /池	4池 (4池)
"	"	340m ³ /池	8池 (3池)
反応タンク	方形	890m ³ /池	1池 (1池)
"	"	1,780m ³ /池	3池 (3池)
"	"	2,060m ³ /池	4池 (4池)
"	"	2,530m ³ /池	8池 (3池)
ブロワ		22kW/台	— (3台)
"		100kW/台	9台 (3台)
最終沈殿池	方形	340m ³ /池	1池 (1池)
"	"	690m ³ /池	3池 (3池)
"	"	1,350m ³ /池	4池 (4池)
"	"	1,260m ³ /池	8池 (3池)
滅菌池	方形	590m ³ /池	2池 (1池)
汚泥濃縮タンク	円形	150m ³ /池	3槽 (2槽)
機械濃縮	常圧浮上	25kg・DS/m ² ・h	4槽 (2槽)
汚泥消化タンク	卵型	3,000m ³ /槽	4槽 (3槽)
汚泥洗浄タンク	円形	250m ³ /槽	2槽 (2槽)
汚泥脱水機	加圧型脱水機	/槽	— (1台)
	スクリーブレス脱水機		5台 (2台)
ガスホルダ		1,900m ³ /基	2基 (1基)
自家発電設備		500kVA	1基 (1基)

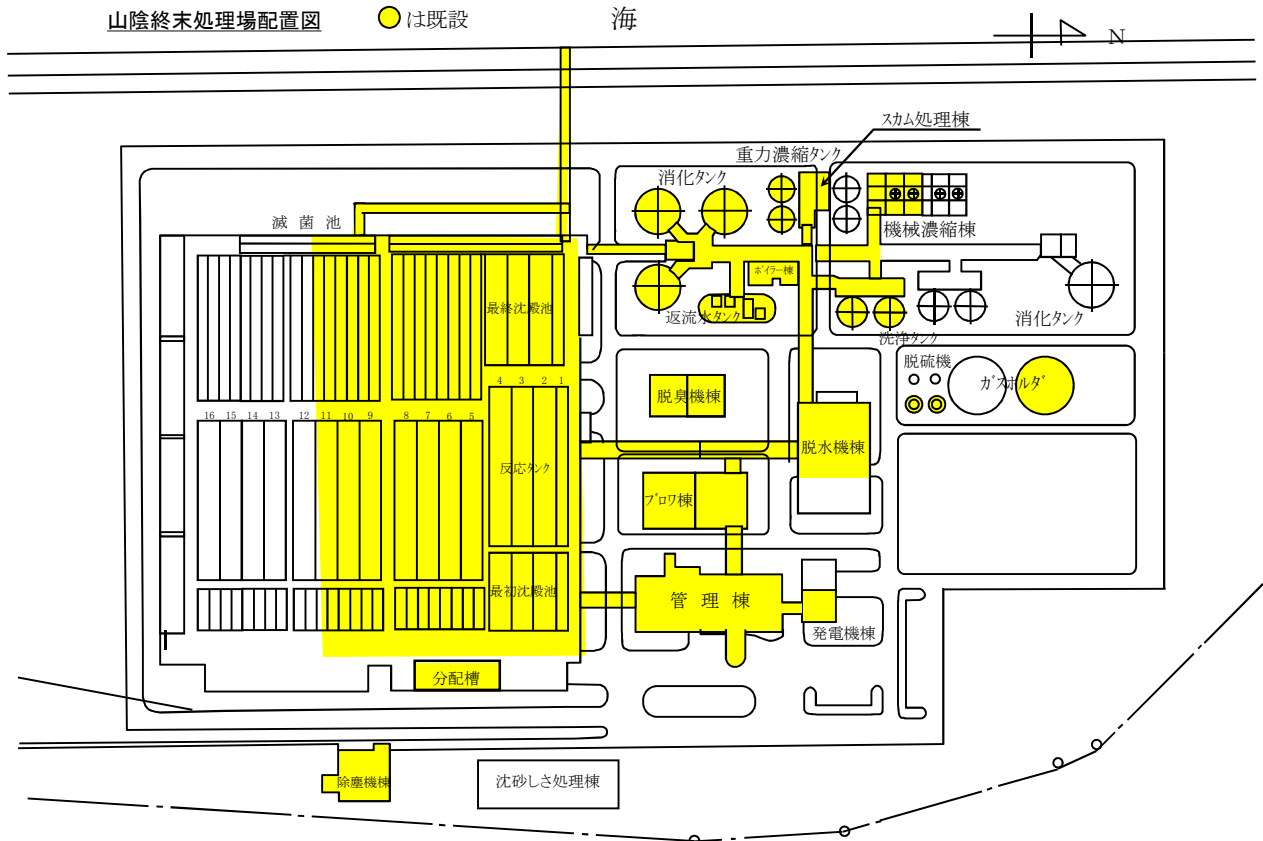
(上記は全体計画を記入)

(()内数値は筋ヶ浜終末処理場統合後の計画値)

現況処理方式

第1~6系列:標準活性汚泥法

第7~11系列:ステップ流入式多段硝化脱窒法



凡 例

- 整備計画区域
- 令和3年度末整備済区域
- P 中継ポンプ場
- 終末処理場

吉見中継ポンプ場

下関市吉見本町一丁目
運転開始 R2.4.1
ポンプ
150m/m×1.4m³/min 2台

吉見処理分区

新垢田中継ポンプ場

下関市新垢田北町1番6号
運転開始 H2.4.1
ポンプ
100m/m×1.0m³/min 2台

安岡処理分区

[山陰処理区]

綾羅木中継ポンプ場

下関市古屋町二丁目13番10号
運転開始 H7.4.1
ポンプ
250m/m×6.6m³/min 2台
300m/m×9.5m³/min 1台
350m/m×13.3m³/min 1台

山陰終末処理場

綾羅木処理分区

新垢田処理分区

垢田処理分区

武久処理分区

宮の下処理分区

宮の下中継ポンプ場

下関市幡生宮の下町27番16号
運転開始 H3.4.1
ポンプ
150m/m×3.1m³/min 3台

武久中継ポンプ場

下関市武久町二丁目24番16号
運転開始 H2.4.1
ポンプ
200m/m×5.2m³/min 2台
250m/m×10.6m³/min 3台

④ 山陽終末処理場

山陽処理区

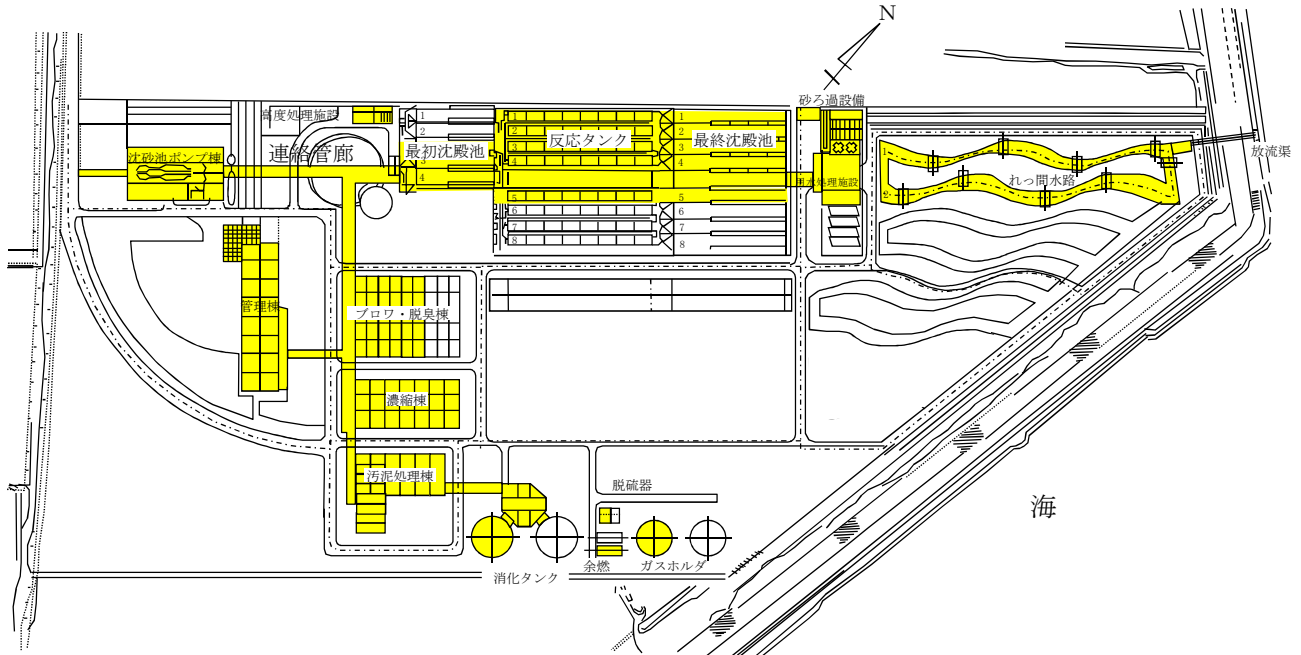
所在地 下関市乃木浜二丁目2192番地
 敷地面積 80,067m²
 計画処理人口 41,900人
 計画処理面積 1,582ha { 市街化区域 1,431ha
 将来流入区域 151ha
 計画処理水量 日最大25,310m³ { 一般 22,600m³
 工排 2,710m³
 処理方式 ステップ流入式多段硝化脱窒法
 放流先 周防灘
 処理開始 平成7年4月1日
 処理水質 流入 放流
 BOD 180mg/ℓ 15mg/ℓ
 T-N 60mg/ℓ 14mg/ℓ
 T-P 6.0mg/ℓ 2.6mg/ℓ

主要施設			計画施設 (現有施設)	
沈砂池	方形		2池	(1池)
最初沈殿池	方形	560m ³ /池	2池	(2池)
"	方形	420m ³ /池	2池	(0池)
反応タンク	方形	1,740m ³ /池	4池	(4池)
"	方形	1,720m ³ /池	4池	(1池)
プロワ		132kW/台	2台	(1台)
"		75kW/台	2台	(2台)
最終沈殿池	方形	810m ³ /池	4池	(4池)
"	方形	730m ³ /池	4池	(1池)
汚泥濃縮タンク	円形	100m ³ /槽	2槽	(2槽)
機械濃縮	機械式濃縮機		2台	(1台)
汚泥消化タンク	卵形	2,500m ³ /槽	1槽	(1槽)
汚泥脱水機	ベルトプレス型		3台	(1台)
"	スクリーンプレス型			(1台)
ガスホルダ		1,200m ³ /基	1基	(1基)
砂ろ過設備	移床式連続式砂ろ過器	3,200m ³ /基	7基	(4基)
自家発電設備		750kVA	1基	(1基)

(上記は全体計画を記入)

山陽終末処理場配置図 ●は既設

現況処理方式
 第1～4系列: 循環式硝化脱窒法
 第5系列: ステップ流入式多段硝化脱窒法



小月排水ポンプ場(雨水)
 下関市大字清末
 運転開始 S54. 4. 1
 ポンプ
 1, 500m/m×315m³/min 3台

王喜中継ポンプ場
 下関市木屋川南町四丁目909-1他
 運転開始 H23. 4. 1
 ポンプ
 100m/m×1. 6m³/min 2台

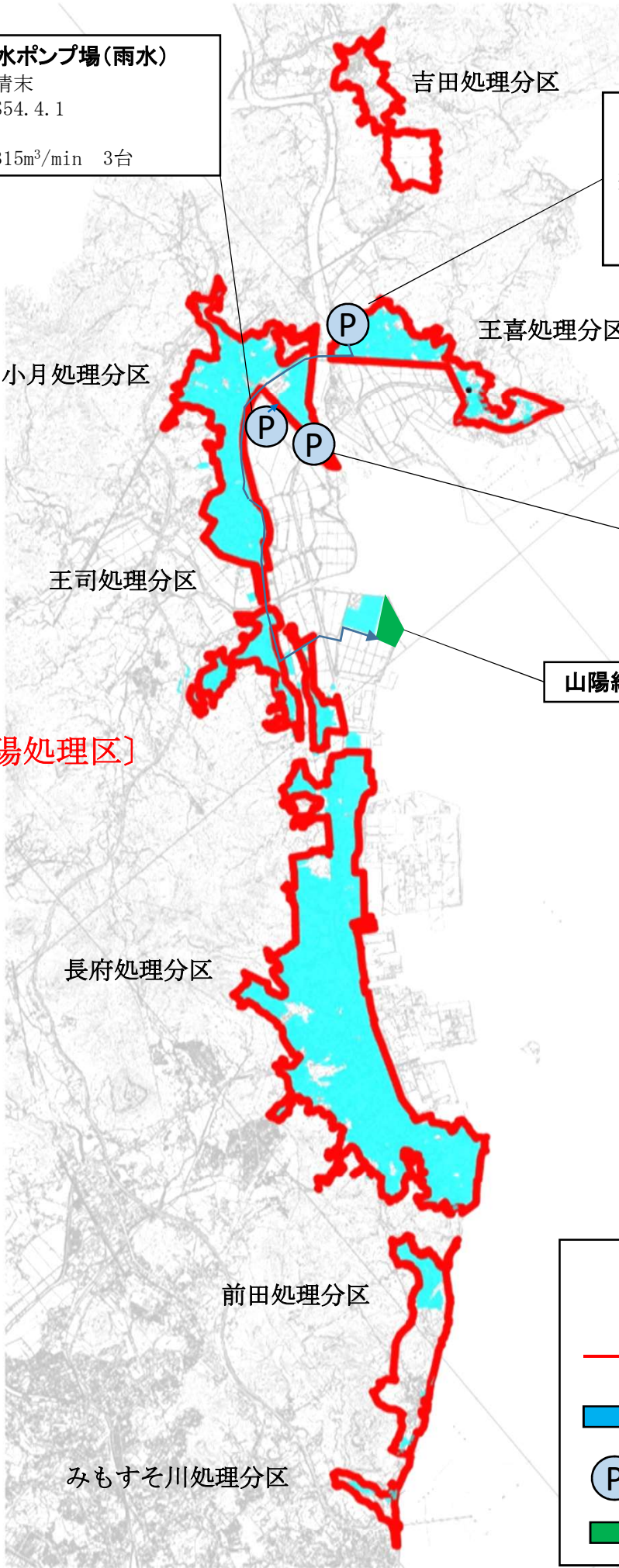
小月啓作排水ポンプ場(雨水)
 下関市小月南町7番
 運転開始 H30. 7. 2
 ポンプ
 800m/m×78m³/min 2台

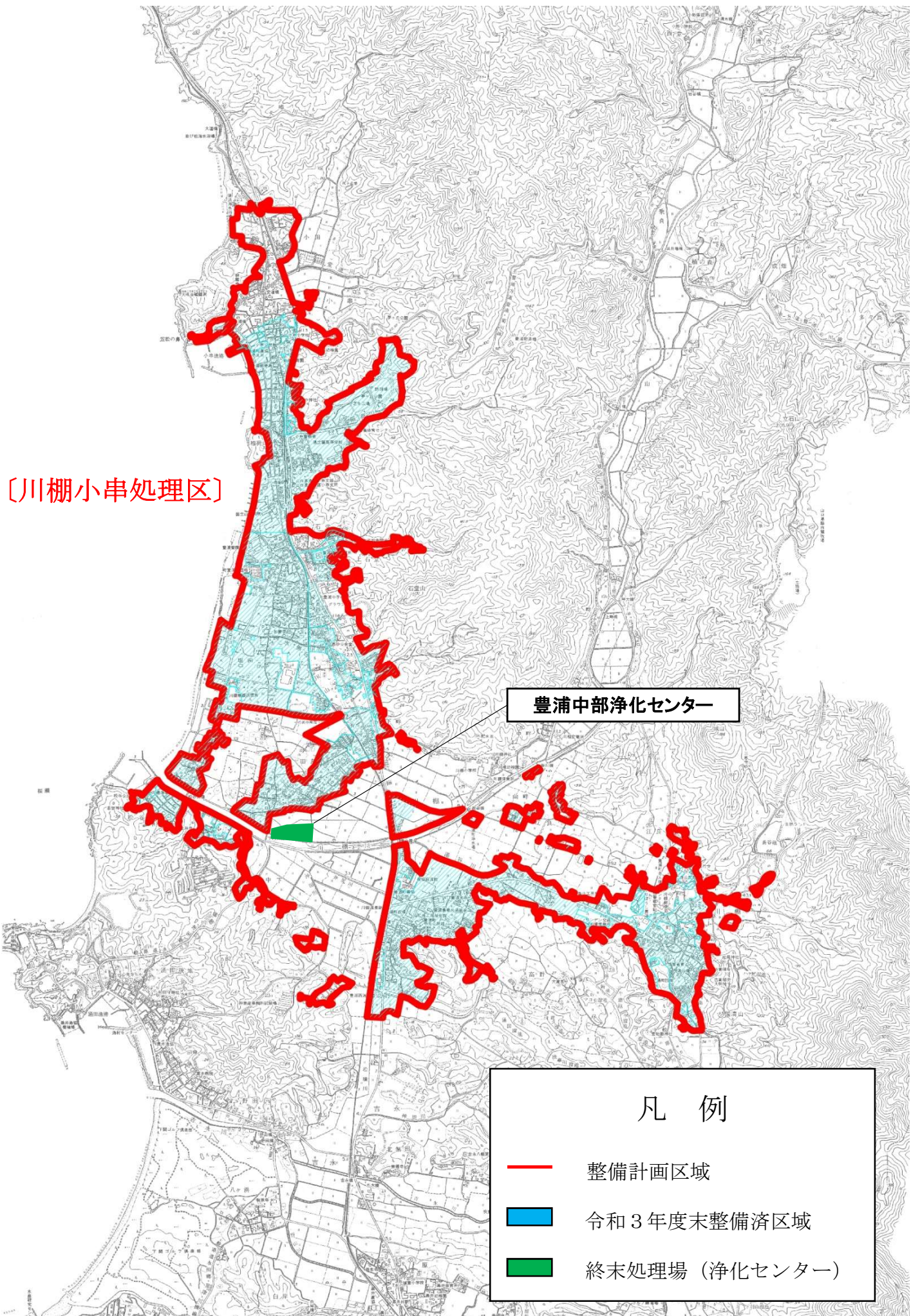
山陽終末処理場

[山陽処理区]

凡 例

- 整備計画区域
- 令和3年度末整備済区域
- P 中継ポンプ場
- 終末処理場





[川棚小串処理区]

豊浦中部浄化センター

凡 例

- 整備計画区域
- 令和3年度末整備済区域
- 終末処理場（浄化センター）

⑥ 豊北滝部浄化センター

豊北地区

所在地 下関市豊北町大字滝部1058番地1
 敷地面積 3,400m²
 計画処理人口 1,000人
 計画処理面積 93.0ha
 計画処理水量 日最大600m³
 処理方式 オキシデーションディッチ法
 放流先 滑川(2級河川)
 処理開始 平成10年4月1日
 処理水質 流入 放流
 BOD 210mg/ℓ 15mg/ℓ

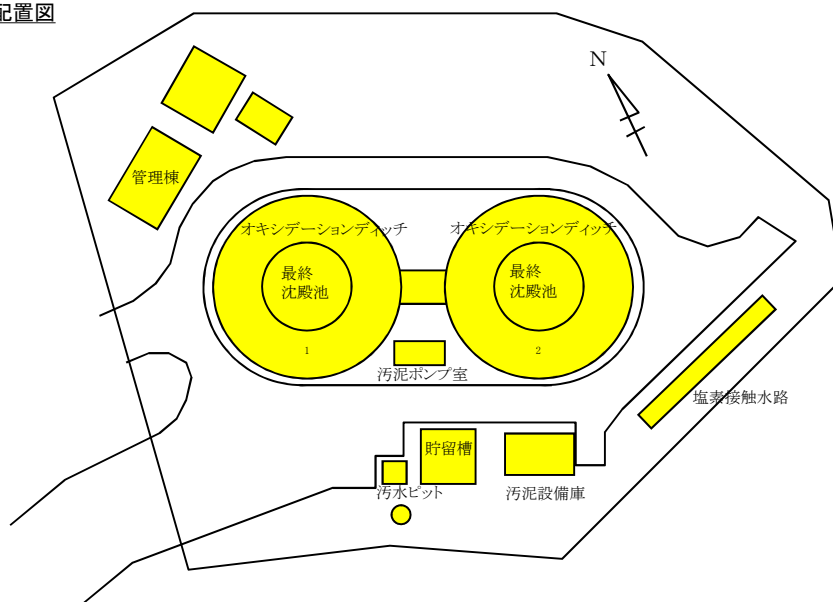
主要施設		計画施設(現有施設)	
汚水ピット	方形	2.83m ³ /槽	1槽 (1槽)
オキシデーションディッチ	円形	500m ³ /池	2池 (2池)
最終沈殿池	円形	358m ³ /池	2池 (2池)
塩素接触水路	方形	11m ³ /池	1池 (1池)
汚泥貯留槽	方形	75m ³ /槽	1槽 (1槽)
自家発電設備		49kVA	1基 (1基)

(上記は全体計画を記入)

現況処理方式
 第1~2系列：オキシデーションディッチ法

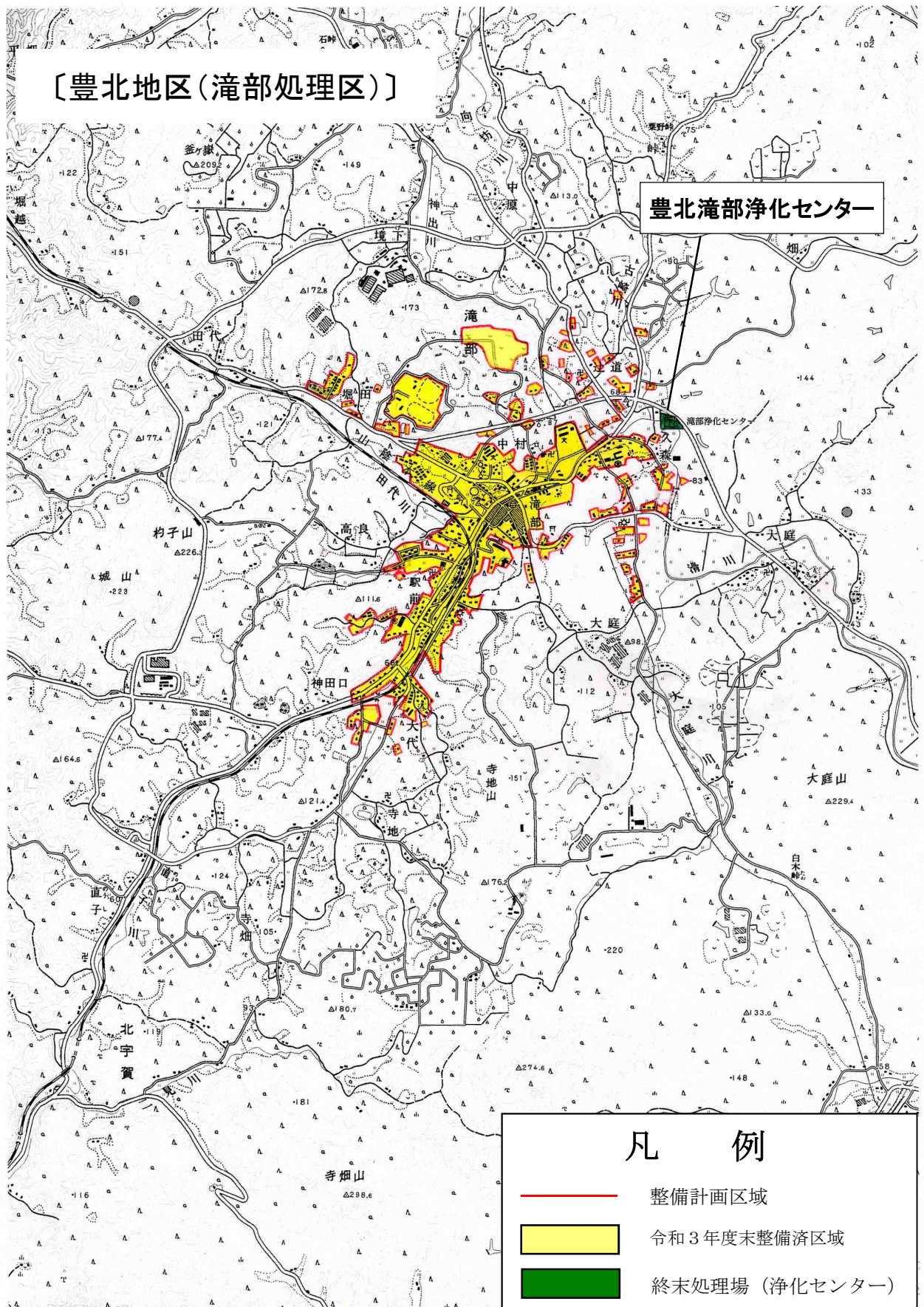
豊北滝部浄化センター配置図

● は既設



〔豊北地区(滝部処理区)〕

豊北滝部浄化センター



凡 例

- 整備計画区域
- 令和3年度末整備済区域
- 終末処理場(浄化センター)

⑦ 豊田浄化センター

豊田地区

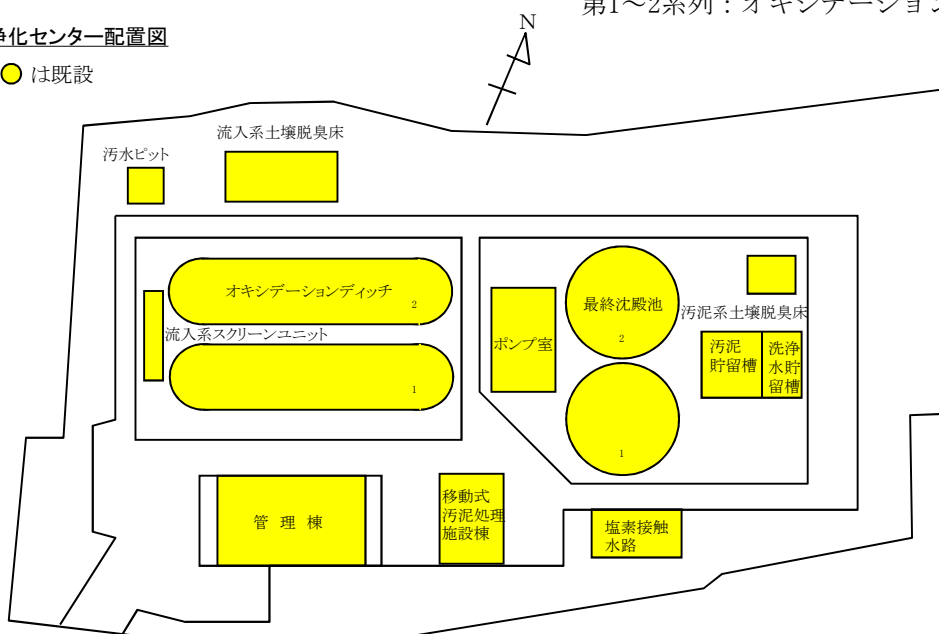
所在地 下関市豊田町大字矢田字矢田沖499番地
 敷地面積 6,512m²
 計画処理人口 1,500人
 計画処理面積 78.5ha
 計画処理水量 日最大800m³
 処理方式 高度処理オキシデーションディッチ法
 放流先 木屋川(2級河川)
 処理開始 平成9年4月1日
 処理水質 流入 放流
 BOD 220mg/ℓ 15mg/ℓ
 T-N 32mg/ℓ 14mg/ℓ
 T-P 5.0mg/ℓ 2.6mg/ℓ

主要施設			計画施設(現有施設)	
オキシデーションディッチ	長円形	770m ³ /池	2池	(2池)
最終沈殿池	円形	380m ³ /池	2池	(2池)
塩素接触水路	方形	15m ³ /池	1池	
汚泥貯留槽	方形	100m ³ /槽	1槽	(1槽)
汚泥脱水機	移動式脱水車	120kg・DS/h	1台	(1台)
自家発電設備		62.5kVA	1基	(1基)

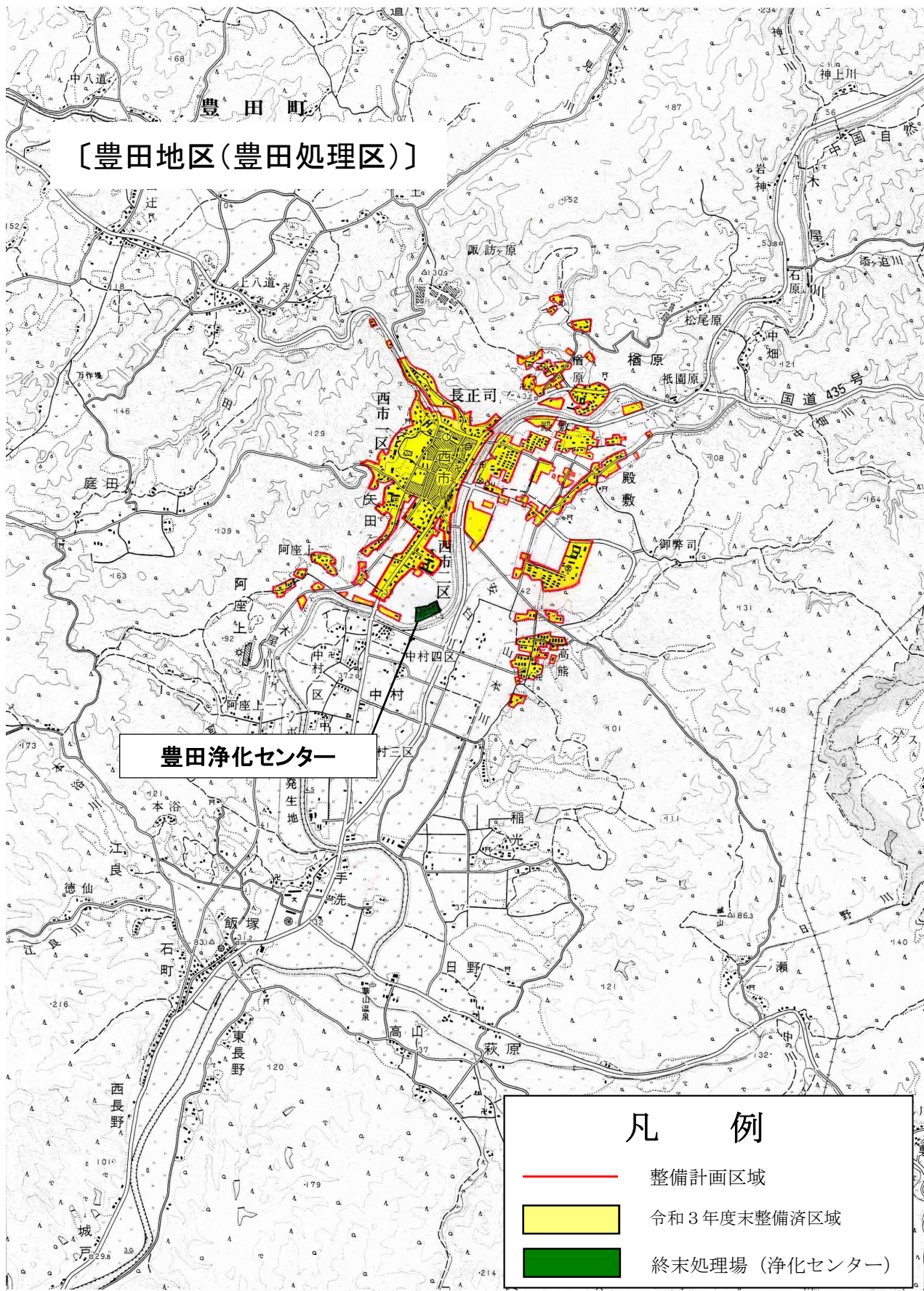
(上記は全体計画を記入)

豊田浄化センター配置図

● は既設



現況処理方式
 第1～2系列：オキシデーションディッチ法



Ⅱ 統 計

1-1 事業の推移（公共下水道事業）

項 目	年度 単位	3	2	元	30
行政区域内人口 (A)	人	252,413	256,400	259,346	262,255
処理区域内人口 (B)	人	196,487	197,021	198,294	198,579
処理区域内戸数	戸	91,249	91,583	92,204	92,433
水洗化人口 (C)	人	190,642	191,518	192,582	192,857
水洗化戸数	戸	88,347	88,832	89,368	89,611
水洗化率 $\frac{(C)}{(B)}$	%	97.0	97.2	97.1	97.1
普及率 $\frac{(B)}{(A)}$	"	77.8	76.8	76.5	75.7
年間総処理水量 (D)	m ³	22,577,427	23,001,759	22,541,742	22,236,770
1日平均処理水量	"	61,856	63,018	61,589	60,922
有収水量 (E)	"	19,883,909	19,999,912	20,037,619	20,113,224
1日平均有収水量	"	54,476	54,794	54,748	55,105
有収率 $\frac{(E)}{(D)}$	%	88.1	86.9	88.9	90.5
下水管布設延長	km	941	933	928	919
総 収 益	千円	7,150,461	7,158,747	7,122,597	7,118,712
総 費 用	"	6,506,741	6,740,496	6,472,111	6,604,331

※ 消費税抜き

29	28	27	26	年度	
				单位	項目
265,026	268,257	271,020	273,736	人	行政区域内人口 (A)
199,353	199,227	199,165	198,565	人	处理区域内人口 (B)
92,808	92,830	92,941	92,669	戸	处理区域内戸数
193,532	192,678	191,893	190,578	人	水洗化人口 (C)
89,952	89,644	89,151	88,662	戸	水洗化戸数
97.1	96.7	96.3	96.0	%	水洗化率 $\frac{(C)}{(B)}$
75.2	74.3	73.5	72.5	〃	普及率 $\frac{(B)}{(A)}$
22,349,348	23,407,678	22,764,619	22,334,004	m ³	年間総処理水量 (D)
61,231	64,131	62,198	61,189	〃	1日平均処理水量
20,186,080	20,130,269	20,078,408	19,901,607	〃	有収水量 (E)
55,304	55,151	54,859	54,525	〃	1日平均有収水量
90.3	86.0	88.2	89.1	%	有収率 $\frac{(E)}{(D)}$
909	899	885	877	km	下水管布設延長
7,738,080	7,692,823	7,862,510	7,730,995	千円	総収益
6,673,206	6,818,248	6,859,234	7,096,518	〃	総費用

1-2 事業の推移（特定環境保全公共下水道事業）

項 目	年度 単位	3	2	元	30
行政区域内人口 (A)	人	252,413	256,400	259,346	262,255
処理区域内人口 (B)	人	2,920	2,975	3,053	3,109
処理区域内戸数	戸	1,727	1,728	1,729	1,769
水洗化人口 (C)	人	2,786	2,802	2,869	2,953
水洗化戸数	戸	1,535	1,527	1,524	1,529
水洗化率 $\frac{(C)}{(B)}$	%	95.4	94.2	94.0	95.0
普及率 $\frac{(B)}{(A)}$	"	1.2	1.2	1.2	1.2
年間総処理水量 (D)	m ³	383,601	377,292	408,042	419,609
1日平均処理水量	"	1,051	1,034	1,115	1,150
有収水量 (E)	"	352,032	332,464	387,885	386,600
1日平均有収水量	"	964	911	1,060	1,059
有収率 $\frac{(E)}{(D)}$	%	91.8	88.1	95.1	92.1
下水管布設延長	km	45	45	45	45
総 収 益	千円	223,542	319,193	293,466	341,734
総 費 用	"	213,286	229,070	282,888	299,800

※特定環境保全公共下水道事業：自然公園区域内の水質保全と農山漁村の生活環境改善を目的として、公共下水道のうち主に市街化区域以外で設置される下水道。

※消費税抜き

29	28	27	26	年度	
				単位	項目
265,026	268,257	271,020	273,736	人	行政区域内人口 (A)
3,172	3,225	3,407	3,518	人	処理区域内人口 (B)
1,785	1,812	1,943	1,939	戸	処理区域内戸数
3,019	3,071	3,219	3,319	人	水洗化人口 (C)
1,531	1,556	1,694	1,676	戸	水洗化戸数
95.2	95.2	94.5	94.3	%	水洗化率 $\frac{(C)}{(B)}$
1.2	1.2	1.3	1.3	〃	普及率 $\frac{(B)}{(A)}$
407,549	449,653	465,381	477,681	m ³	年間総処理水量 (D)
1,117	1,232	1,272	1,309	〃	1日平均処理水量
398,116	420,250	435,087	450,167	〃	有収水量 (E)
1,091	1,151	1,189	1,233	〃	1日平均有収水量
97.7	93.5	93.5	94.2	%	有収率 $\frac{(E)}{(D)}$
45	45	45	45	km	下水管布設延長
309,593	391,193	189,402	269,544	千円	総収益
260,892	257,319	278,788	300,342	〃	総費用

2 下水処理水量

区分 年度・月	総数	公共下水道事業			
		計	筋ヶ浜 終末処理場	彦島 終末処理場	山陰 終末処理場
平成29年度	22,756,897	22,349,348	4,692,983	4,000,841	9,417,440
30	22,656,379	22,236,770	4,636,647	3,923,711	9,371,430
令和元年度	22,949,784	22,541,742	4,709,504	3,919,297	9,607,930
2	23,379,051	23,001,759	4,740,374	3,890,642	9,869,100
3	22,961,028	22,577,427	4,413,410	3,748,800	9,911,639
3年 4月	1,743,445	1,713,372	324,096	281,995	750,940
5	1,981,048	1,945,911	382,384	317,171	859,749
6	1,944,222	1,911,320	385,140	319,037	832,647
7	1,894,509	1,861,233	371,679	308,534	807,735
8	2,725,284	2,685,658	597,816	493,548	1,159,861
9	2,119,367	2,085,094	434,578	355,029	910,015
10	1,829,977	1,799,492	341,343	291,222	794,960
11	1,778,487	1,749,063	328,112	282,590	774,019
12	1,810,788	1,779,752	328,939	283,287	788,876
4年 1月	1,747,287	1,717,481	304,114	267,605	770,502
2	1,579,896	1,553,326	279,680	254,353	687,965
3	1,806,718	1,775,725	335,529	294,429	774,370
月平均	1,913,419	1,881,452	367,784	312,400	825,970
日平均	62,907	61,856	12,092	10,271	27,155
構成比	100.00%	98.33%	19.22%	16.33%	43.17%
最大日			8月14日	8月14日	8月14日
最大			49,125	60,100	77,207
最小日			1月31日	1月3日	3月13日
最小			8,432	6,389	23,425

※数字の単位未満は四捨五入としたため、総数と内訳との計が一致しない場合もある。

(単位：m³)

		特定環境保全公共下水道事業		
山陽 終末処理場	豊浦中部 浄化センター	計	豊北滝部 浄化センター	豊田 浄化センター
3,636,989	601,095	407,549	156,071	251,478
3,724,275	580,707	419,609	157,278	262,331
3,744,316	560,695	408,042	155,262	252,780
3,927,004	574,639	377,292	155,646	221,646
3,929,300	574,278	383,601	149,414	234,187
309,747	46,594	30,073	11,757	18,316
337,511	49,096	35,137	13,282	21,855
327,657	46,839	32,902	12,691	20,211
324,469	48,816	33,276	13,298	19,978
379,906	54,527	39,626	14,744	24,882
335,734	49,738	34,273	13,454	20,819
323,576	48,391	30,485	12,256	18,229
317,526	46,816	29,424	11,585	17,839
330,173	48,477	31,036	12,052	18,984
329,246	46,014	29,806	11,664	18,142
290,402	40,926	26,570	10,480	16,090
323,353	48,044	30,993	12,151	18,842
327,442	47,857	31,967	12,451	19,516
10,765	1,573	1,051	409	642
17.11%	2.50%	1.67%	0.65%	1.02%
8月15日	8月14日		8月14日	8月14日
23,636	2,734		839	2,431
2月8日	8月1日		2月20日	2月22日
8,256	1,217		338	475

3 電力使用状況

(単位：％，kWh，円)

施設名	3				
	年度 区分	構 成 比		電 力 量	料 金
		電 力 量	料 金		
総 数		100.00	100.00	15,559,590	301,319,438
筋ヶ浜終末処理場		11.52	11.24	1,793,130	33,869,344
彦島終末処理場		11.64	11.36	1,811,760	34,241,947
山陰終末処理場		23.93	21.51	3,722,652	64,813,373
山陽終末処理場		24.57	21.60	3,823,573	65,092,408
豊浦中部浄化センター		4.12	3.83	641,754	11,543,685
豊北滝部浄化センター		0.77	0.75	119,265	2,263,429
豊田浄化センター		1.25	1.21	194,430	3,652,822
筋川中継ポンプ場		0.26	0.37	41,094	1,101,282
第三中継ポンプ場		3.69	4.50	574,578	13,551,105
小門中継ポンプ場		0.00	0.03	77	89,976
伊崎中継ポンプ場		0.25	0.32	39,256	963,632
竹崎中継ポンプ場		2.35	2.81	365,268	8,458,406
竹ノ子島中継ポンプ場		0.01	0.04	1,543	115,650
本村中継ポンプ場		0.15	0.29	23,833	886,051
本村第2中継ポンプ場		0.01	0.03	1,281	85,836
江の浦中継ポンプ場		1.10	1.33	171,661	3,996,919
南風泊中継ポンプ場		0.57	0.63	88,128	1,885,062
西山中継ポンプ場		0.71	0.80	109,864	2,419,539
福浦中継ポンプ場		1.15	1.34	178,683	4,050,595
塩浜中継ポンプ場		0.03	0.09	4,901	276,082
田の首中継ポンプ場		0.07	0.14	11,099	421,895
弟子待中継ポンプ場		0.19	0.28	29,197	840,763
新垢田中継ポンプ場		0.03	0.07	5,048	214,929
綾羅木中継ポンプ場		4.46	4.69	693,990	14,119,070
宮の下中継ポンプ場		1.28	1.46	199,157	4,385,950
武久中継ポンプ場		3.74	4.57	581,418	13,772,649
吉見中継ポンプ場		0.37	0.43	57,067	1,281,245
小月排水ポンプ場		0.31	0.42	48,802	1,259,601
王喜中継ポンプ場		0.17	0.33	26,106	1,005,469
小月啓作排水ポンプ場		0.21	0.88	32,968	2,639,409
各マンホールポンプ (旧市内)		0.37	1.01	56,812	3,041,441
各マンホールポンプ (北部事務所管内)		0.72	1.65	111,195	4,979,874
1 か 月 平 均		—	—	1,296,633	25,109,953
1 日 平 均		—	—	42,629	825,533
処理水量 1 m ³ 当り		—	—	1	13

※数字の単位未満は四捨五入としたため、総数と内訳との計が一致しない場合もある。

(単位：%, kWh, 円)

施設名	年度 区分	2			
		構 成 比		電 力 量	料 金
		電 力 量	料 金		
総 数		100.00	100.00	16,040,090	272,569,429
筋ヶ浜終末処理場		11.33	10.88	1,816,842	29,656,465
彦島終末処理場		12.47	12.24	1,999,536	33,350,365
山陰終末処理場		23.84	21.04	3,823,998	57,355,383
山陽終末処理場		23.78	20.96	3,813,530	57,116,370
豊浦中部浄化センター		3.79	3.62	607,656	9,875,646
豊北滝部浄化センター		0.76	0.75	121,131	2,044,663
豊田浄化センター		1.17	1.14	187,625	3,106,277
筋川中継ポンプ場		0.26	0.37	40,837	1,011,967
第三中継ポンプ場		3.73	4.70	597,570	12,809,969
小門中継ポンプ場		0.00	0.03	194	91,689
伊崎中継ポンプ場		0.25	0.33	39,406	887,575
竹崎中継ポンプ場		2.32	2.89	372,426	7,881,792
竹ノ子島中継ポンプ場		0.08	0.10	12,074	276,513
本村中継ポンプ場		0.15	0.31	24,224	843,730
本村第2中継ポンプ場		0.01	0.03	1,286	83,349
江の浦中継ポンプ場		2.02	1.36	323,442	3,718,554
南風泊中継ポンプ場		0.53	0.60	84,156	1,646,327
西山中継ポンプ場		0.67	0.79	108,146	2,147,319
福浦中継ポンプ場		1.12	1.25	178,963	3,402,119
塩浜中継ポンプ場		0.03	0.10	5,442	275,148
田の首中継ポンプ場		0.07	0.15	11,809	410,707
弟子待中継ポンプ場		0.15	0.26	24,206	701,348
新垢田中継ポンプ場		0.03	0.08	4,951	203,627
綾羅木中継ポンプ場		4.55	4.98	729,936	13,565,229
宮の下中継ポンプ場		1.22	1.45	195,452	3,945,965
武久中継ポンプ場		3.47	4.46	557,232	12,155,010
吉見中継ポンプ場		0.35	0.44	56,467	1,199,923
小月排水ポンプ場		0.42	0.54	67,152	1,462,016
王喜中継ポンプ場		0.15	0.33	23,418	905,389
小月啓作排水ポンプ場		0.24	0.99	38,980	2,709,575
各マンホールポンプ (旧市内)		0.33	1.03	53,204	2,819,286
各マンホールポンプ (北部事務所管内)		0.74	1.80	118,799	4,910,134
1 か 月 平 均		—	—	1,336,674	22,714,119
1 日 平 均		—	—	43,945	746,766
処理水量 1 m ³ 当り		—	—	1	12

(単位：％，kWh，円)

施設名	年度 区分	元			
		構 成 比		電 力 量	料 金
		電 力 量	料 金		
総 数		100.00	100.00	16,374,422	304,407,293
筋ヶ浜終末処理場		11.47	10.94	1,877,436	33,289,822
彦島終末処理場		12.42	12.11	2,033,286	36,849,373
山陰終末処理場		23.67	20.96	3,876,504	63,807,696
山陽終末処理場		25.38	22.54	4,155,552	68,601,441
豊浦中部浄化センター		3.71	3.84	607,199	11,699,191
豊北滝部浄化センター		0.75	0.83	123,468	2,511,809
豊田浄化センター		1.27	1.34	207,239	4,062,366
筋川中継ポンプ場		0.25	0.35	40,234	1,060,596
第三中継ポンプ場		3.64	4.47	596,358	13,612,383
小門中継ポンプ場		0.00	0.03	44	88,452
伊崎中継ポンプ場		0.25	0.32	40,863	970,568
竹崎中継ポンプ場		2.25	2.72	368,826	8,290,730
竹ノ子島中継ポンプ場		0.08	0.10	13,280	313,728
本村中継ポンプ場		0.15	0.29	24,076	873,496
本村第2中継ポンプ場		0.01	0.03	1,142	82,105
江の浦中継ポンプ場		1.12	1.34	182,565	4,070,340
南風泊中継ポンプ場		0.52	0.59	85,695	1,807,921
西山中継ポンプ場		0.65	0.77	106,809	2,356,389
福浦中継ポンプ場		0.97	1.14	158,192	3,459,318
塩浜中継ポンプ場		0.03	0.09	4,966	272,775
田の首中継ポンプ場		0.08	0.14	12,340	435,541
弟子待中継ポンプ場		0.11	0.21	18,619	641,499
新垢田中継ポンプ場		0.03	0.07	4,446	201,032
綾羅木中継ポンプ場		4.87	5.15	797,046	15,687,449
宮の下中継ポンプ場		1.23	1.41	201,772	4,276,824
武久中継ポンプ場		3.26	3.76	533,274	11,449,659
小月排水ポンプ場		0.08	0.23	13,393	701,736
小月啓作ポンプ場		0.34	0.45	56,345	1,380,073
王喜中継ポンプ場		0.14	0.30	22,488	920,718
小月啓作排水ポンプ場		0.23	0.92	37,650	2,797,662
各マンホールポンプ (旧市内)		0.30	0.88	49,453	2,680,157
各マンホールポンプ (北部事務所管内)		0.76	1.69	123,862	5,154,444
1 か 月 平 均		—	—	1,364,535	25,367,274
1 日 平 均		—	—	44,739	831,714
処理水量 1 m ³ 当り		—	—	1	13

4 水質検査結果（放流水）

事業名		公共下水道事業			
試験項目	施設名	筋ヶ浜終末処理場	彦島終末処理場	山陰終末処理場	山陽終末処理場
	気温	(℃)	17.4	17.3	17.0
水温	(℃)	20.6	21.0	21.8	22.0
pH		6.6	6.9	6.8	6.5
BOD	(mg/l)	1.8	1.6	1.6	1.0
SS	(mg/l)	3.1	<2	<2	<2
COD	(mg/l)	8.1	10	9.7	8.6
大腸菌群数	(個/ml)	30未満	30未満	30未満	30未満
n-ヘキサン抽出物質	(mg/l)	<1	<1	<1	<1
全窒素	(mg/l)	6.3	19	14	7.1
全リン	(mg/l)	1.8	1.2	1.3	1.3
アンモニア性窒素	(mg/l)	2.6	14	10	0.2
フェノール類	(mg/l)	<0.5	<0.5	<0.5	<0.5
銅	(mg/l)	<0.01	<0.01	<0.01	<0.01
亜鉛	(mg/l)	0.01	0.01	0.02	0.02
溶解性鉄	(mg/l)	<0.3	<0.3	<0.3	<0.3
溶解性マンガン	(mg/l)	<0.1	<0.1	<0.1	<0.1
全クロム	(mg/l)	<0.01	<0.01	<0.01	<0.01
カドミウム	(mg/l)	<0.003	<0.003	<0.003	<0.003
シアン	(mg/l)	<0.1	<0.1	<0.1	<0.1
有機リン	(mg/l)	<0.1	<0.1	<0.1	<0.1
鉛	(mg/l)	<0.01	<0.01	<0.01	<0.01
六価クロム	(mg/l)	<0.01	<0.01	<0.01	<0.01
ヒ素	(mg/l)	<0.01	<0.01	<0.01	<0.01
総水銀	(mg/l)	<0.0005	<0.0005	<0.0005	<0.0005
アルキル水銀	(mg/l)	検出せず	検出せず	検出せず	検出せず
PCB	(mg/l)	<0.0005	<0.0005	<0.0005	<0.0005
トリクロロエチレン	(mg/l)	<0.001	<0.001	<0.001	<0.001
テトラクロロエチレン	(mg/l)	<0.001	<0.001	<0.001	<0.001
ジクロロメタン	(mg/l)	<0.001	<0.001	<0.001	<0.001
四塩化炭素	(mg/l)	<0.001	<0.001	<0.001	<0.001
1,2-ジクロロエタン	(mg/l)	<0.001	<0.001	<0.001	<0.001
1,1-ジクロロエチレン	(mg/l)	<0.001	<0.001	<0.001	<0.001
シス-1,2-ジクロロエチレン	(mg/l)	<0.001	<0.001	<0.001	<0.001
1,1,1-トリクロロエタン	(mg/l)	<0.001	<0.001	<0.001	<0.001
1,1,2-トリクロロエタン	(mg/l)	<0.001	<0.001	<0.001	<0.001
1,3-ジクロロプロペン	(mg/l)	<0.001	<0.001	<0.001	<0.001
1,4-ジオキサン	(mg/l)	<0.005	<0.005	<0.005	<0.005
チウラム	(mg/l)	<0.001	<0.001	<0.001	<0.001
シマジン	(mg/l)	<0.001	<0.001	<0.001	<0.001
チオベンカルブ	(mg/l)	<0.001	<0.001	<0.001	<0.001
ベンゼン	(mg/l)	<0.001	<0.001	<0.001	<0.001
セレン	(mg/l)	<0.01	<0.01	<0.01	<0.01
ほう素	(mg/l)	0.2	<0.2	<0.2	<0.2
ふっ素	(mg/l)	0.1	<0.1	<0.1	<0.1
アンモニア、アンモニウム化合物、亜硝酸化合物、及び硝酸化合物	(mg/l)	4.4	10	7.4	6.5

特定環境保全公共下水道事業		
豊浦中部浄化センター	豊北滝部浄化センター	豊田浄化センター
15.7	16.7	14.8
20.6	19.7	21.4
7.0	7.0	7.5
0.9	0.7	2.5
2.0	3.0	1.0
6.6	6.3	6.7
陰性	陰性	1.0
<1.0	<1.0	<1.0
2.9	3.7	1.9
1.5	1.8	1.3
0.3	<0.1	0.25
<0.05	<0.05	<0.02
<0.03	<0.03	<0.03
0.04	0.04	<0.03
<0.1	<0.1	<0.1
<0.1	<0.1	<0.1
<0.05	<0.05	<0.05
<0.003	<0.003	<0.003
<0.1	<0.1	<0.1
<0.1	<0.1	<0.1
<0.01	<0.01	<0.01
<0.05	<0.05	<0.05
<0.01	<0.01	<0.01
<0.0005	<0.0005	<0.0005
検出せず	検出せず	検出せず
<0.0005	<0.0005	<0.0005
<0.001	<0.001	<0.001
<0.001	<0.001	<0.001
<0.001	<0.001	<0.001
<0.001	<0.001	<0.001
<0.001	<0.001	<0.001
<0.001	<0.001	<0.001
<0.001	<0.001	<0.001
<0.001	<0.001	<0.001
<0.001	<0.001	<0.001
<0.001	<0.001	<0.001
<0.001	<0.001	<0.001
<0.001	<0.001	<0.001
<0.001	<0.001	<0.001
<0.05	<0.05	<0.05
<0.006	<0.006	<0.006
<0.003	<0.003	<0.003
<0.02	<0.02	<0.02
<0.001	<0.001	<0.001
<0.005	<0.005	<0.005
<0.1	<0.1	0.7
<0.1	<0.1	1.3
1.9	3.1	1.3

5 業 務 統 計

(1) 用途別調定汚水量

(単位：m³，%)

用途 年度・月	総 数	一 般 用	湯 屋 用	鉦 泉 用
平成29年度	20,584,196	20,505,385	32,150	46,661
30	20,499,824	20,388,193	32,257	79,374
令和元年度	20,425,504	20,306,110	31,759	87,635
2	20,332,376	20,250,147	31,592	50,637
3	20,235,941	20,130,779	31,936	73,226
3年 4月	1,748,618	1,742,744	1,188	4,686
5	1,569,210	1,558,719	3,994	6,497
6	1,810,417	1,804,293	1,201	4,923
7	1,569,530	1,557,745	4,106	7,679
8	1,826,701	1,820,638	1,202	4,861
9	1,589,794	1,578,616	4,385	6,793
10	1,778,805	1,772,766	1,204	4,835
11	1,571,466	1,560,496	4,193	6,777
12	1,811,947	1,805,910	1,204	4,833
4年 1月	1,610,184	1,598,165	4,094	7,925
2	1,835,964	1,829,118	1,193	5,653
3	1,513,305	1,501,569	3,972	7,764
月 平 均	1,686,328	1,677,565	2,661	6,102
日 平 均	55,441	55,153	87	201
構 成 比	100.00	99.48	0.16	0.36

※特定環境保全公共下水道事業含む

※鉦泉用は平成29年4月1日から

(2) 下水道使用料調定状況

(単位：円，%)

用途 年度・月	総 数	一 般 用	湯 屋 用	鉦 泉 用
平成29年度	3,786,193,034	3,782,146,909	546,550	3,499,575
30	3,774,139,691	3,767,638,272	548,369	5,953,050
令和元年度	3,784,772,604	3,777,631,739	539,903	6,600,962
2	3,793,549,685	3,789,164,209	537,064	3,848,412
3	3,787,813,191	3,781,705,103	542,912	5,565,176
3年 4月	324,834,447	324,458,115	20,196	356,136
5	296,873,492	296,311,822	67,898	493,772
6	334,273,093	333,878,528	20,417	374,148
7	296,816,071	296,162,665	69,802	583,604
8	337,238,505	336,848,635	20,434	369,436
9	300,217,889	299,627,076	74,545	516,268
10	329,923,521	329,535,593	20,468	367,460
11	298,150,741	297,564,408	71,281	515,052
12	335,352,257	334,964,481	20,468	367,308
4年 1月	305,261,356	304,589,458	69,598	602,300
2	338,853,015	338,403,106	20,281	429,628
3	290,018,804	289,361,216	67,524	590,064
月 平 均	315,651,099	315,142,092	45,243	463,764
日 平 均	10,377,570	10,360,836	1,487	15,247
構 成 比	100.00	99.84	0.01	0.15

※消費税込み、特定環境保全公共下水道事業含む

※鉦泉用は平成29年4月1日から

6 水洗化進捗状況（令和4年3月31日現在）

公共下水道事業

処 理 区	行政人口 (住民基本台帳) (A)人	処理可能人口 (B)人	処理可能戸数 (C)戸	水洗化人口 (D)人	水洗化戸数 (E)戸	普及率 (B) / (A) %	水洗化率 人口 (D) / (B) %	水洗化率 戸数 (E) / (C) %
筋ヶ浜	28,781	28,766	15,459	28,492	15,315	99.9	99.0	99.1
彦 島	23,612	23,506	11,688	23,231	11,550	99.6	98.8	98.8
山 陰	110,178	95,214	43,279	93,846	42,696	86.4	98.6	98.7
山 陽	53,786	42,847	17,850	40,809	16,499	79.7	95.2	92.4
豊 浦	16,064	6,154	2,973	4,264	2,287	38.3	69.3	76.9
計 (A)	232,421	196,487	91,249	190,642	88,347	84.5	97.0	96.8

特定環境保全公共下水道事業

地 区	行政人口 (住民基本台帳) (A)人	処理可能人口 (B)人	処理可能戸数 (C)戸	水洗化人口 (D)人	水洗化戸数 (E)戸	普及率 (B) / (A) %	水洗化率 人口 (D) / (B) %	水洗化率 戸数 (E) / (C) %
豊 田	4,671	1,783	881	1,666	820	38.2	93.4	93.1
豊 北	7,966	1,137	846	1,120	715	14.3	98.5	84.5
菊 川	7,355	0	0	0	0			
計 (B)	19,992	2,920	1,727	2,786	1,535	14.6	95.4	88.9

公共下水道事業・特定環境保全公共下水道事業計

処 理 区 (地区)	行政人口 (住民基本台帳) (A)人	処理可能人口 (B)人	処理可能戸数 (C)戸	水洗化人口 (D)人	水洗化戸数 (E)戸	普及率 (B) / (A) %	水洗化率 人口 (D) / (B) %	水洗化率 戸数 (E) / (C) %
(A)+(B)	252,413	199,407	92,976	193,428	89,882	79.0	97.0	96.7

7 事業場排水の監視状況(令和3年度)

公共下水道に接続している特定事業場等に対し75件の監視を行い、うち16件については水質検査も併せて実施した。その結果、6件の水質基準超過が認められた。これらの事業場に対しては適切な排水処理対策等、維持管理強化について指導を行った。

排水量(1日当り)	監視件数	水質検査 実施件数	水質基準 超過件数	水質管理状況 報告徴收件数
50m ³ 以上	29	11	4	12
30m ³ 以上50m ³ 未満	10	5	2	6
10m ³ 以上30m ³ 未満	13	0	0	0
10m ³ 未満	23	0	0	0
計	75	16	6	18

8 下水道使用料変遷

区 分	排除汚水量	平成16年6月1日から 平成20年5月31日まで	平成20年6月1日から 平成26年3月31日まで	平成26年4月1日から 令和元年9月30日まで	令和元年10月1日から	
一 般 汚 水	基本使用料(10m ³ まで)	1,239円	1,438円	1,479円	1,506円	
	超過 使用 料 (1 m ³ に つ き)	11m ³ ～20m ³	145円	175円	180円	183円
		21m ³ ～50m ³	151円	182円	187円	190円
		51m ³ ～200m ³	156円	188円	193円	196円
		201m ³ ～1,000m ³	161円	194円	199円	202円
		1,001m ³ ～	166円	200円	206円	209円
鉱泉浴場汚水(1m ³ につき)	—	—	※75円	76円		
公衆浴場汚水(1m ³ につき)	14円	16円	17円	17円		
改定率	18.85%	18.08%	3%	2%		

※鉱泉浴場汚水は平成29年4月1日から

※平成16年4月より消費税総額表示

9 受益者負担金・分担金

(1) 受益者負担金、分担金制度

下水道の施設は市民が、だれでも利用するというものではなく、その整備区域の市民に限られており、施設整備により土地の利用価値及び生活環境の向上等をもたらすものである。従って負担の公平のため、整備区域内の土地所有者等（受益者）から建設費の一部に充てる受益者負担金、分担金を徴収している。

(2) 法的根拠

①受益者負担金（旧下関市、豊浦地区）

●都市計画法（昭和 43 年法律第 100 号）第 75 条

●下関都市計画下水道事業受益者負担に関する条例（平成 17 年 2 月 13 日条例第 291 号）

②受益者分担金（豊北、豊田地区）

●地方自治法（昭和 22 年法律第 67 号）第 224 条

●下関市下水道事業受益者分担金徴収条例（平成 17 年 2 月 13 日条例第 292号）

(3) 受益者負担金、分担金の額

負担金の額は、当該受益者が公示の日現在において所有し、又は地上権等を有する土地で公示された区域内のもの面積に1平方メートルあたり旧下関市地区は300円、豊浦地区は400円を乗じて得た額である。分担金の額は、豊北地区は、1戸又は1事業所あたり 165,000 円である。ただし、法人登記してある延床面積 200 ㎡以上の事業所は、1事業所あたり140,965 円+（算出面積×134 円）の額とする。

豊田地区は、1戸又は1事業所あたり排水区域内は 75,000 円、排水区域外は100,000 円である。

(4) 徴収方法

負担金はその土地に対して、分担金はその建物に対して一度限り賦課され、その金額を旧下関市、豊北、豊田地区は3年に、豊浦地区は5年に分割し、さらに1年を7月、9月、11月、1月の4期に分けて納入通知書又は口座振替の方法により納める。

(5) 一括納付報奨金

初年度の第1期の納期限までに全額まとめて納めると、旧下関市地区は、納付額の15%を、豊浦地区は、納付額の10%を報奨金として割引する。その他の場合も納期前の負担金の納付に応じて、次の表によってそれぞれ報奨金として割引する。

旧下関市地区

当該納期後の 納期数	1	2	3	4	5	6	7	8	9	10
報奨金交付率 (%)	1	2.5	4	5.5	7	8.5	10	11.5	13	14.5

豊浦地区

当該納期後の 納期数	1	2	3	4	5	6	7	8	9	10	11	12	13	14	15	16	17	18
報奨金交付率 (%)	1	1.5	2	2.5	3	3.5	4	4.5	5	5.5	6	6.5	7	7.5	8	8.5	9	9.5

10 財務統計

(1) 収益的収支

科目	年度 項目	3		2	
		金額	構成比	金額	構成比
公共下水道事業収益		7,374,002,632	100.00	7,477,939,349	100.00
	営業収益	3,609,081,850	48.94	3,578,394,228	47.84
	営業外収益	3,764,569,025	51.05	3,744,938,462	50.08
	特別利益	351,757	0.01	154,606,659	2.08
公共下水道事業費用		6,720,026,455	100.00	6,969,565,526	100.00
	営業費用	6,255,970,297	93.10	6,088,315,102	87.35
	営業外費用	463,809,085	6.90	544,792,054	7.82
	特別損失	247,073	0.00	336,458,370	4.83

※消費税抜き、特定環境保全公共下水道事業含む

(2) 資本的収支

科目	年度 項目	3		2	
		金額	構成比	金額	構成比
資本的収入		3,520,103,241	100.00	3,976,609,408	100.00
	企業債	2,114,400,000	60.07	2,254,600,000	56.70
	出資金	172,214,632	4.89	169,179,684	4.25
	補助金	1,179,521,758	33.51	1,493,012,229	37.55
	補償金	-	0.00	-	0.00
	工事負担金	53,902,851	1.53	59,755,495	1.50
	貸付金償還金	64,000	0.00	62,000	0.00
	その他資本的収入	-	0.00	-	0.00
資本的支出		6,979,852,951	100.00	7,273,619,696	100.00
	建設改良費	3,109,217,442	44.55	3,576,117,442	49.17
	企業債償還金	3,870,635,509	55.45	3,697,502,254	50.83
	その他資本的支出	-	0.00	-	0.00

※消費税抜き、特定環境保全公共下水道事業含む

(単位 : 円, %)

元		30		29	
金額	構成比	金額	構成比	金額	構成比
7,416,062,655	100.00	7,460,446,013	100.00	8,047,672,531	100.00
3,593,563,550	48.45	3,575,313,098	47.92	3,637,040,115	44.22
3,818,028,590	51.48	3,867,028,069	51.83	4,410,207,215	55.77
4,470,515	0.07	18,104,846	0.25	425,201	0.01
6,754,998,824	100.00	6,904,131,125	100.00	6,934,098,267	100.00
6,111,509,229	90.47	6,141,552,320	88.95	6,111,336,531	86.49
638,220,974	9.45	734,624,573	10.64	810,372,980	13.35
5,268,621	0.08	27,954,232	0.41	12,388,756	0.16

(単位 : 円, %)

元		30		29	
金額	構成比	金額	構成比	金額	構成比
5,175,444,196	100.00	4,007,287,387	100.00	4,491,933,058	100.00
3,146,700,000	60.80	2,549,800,000	63.63	2,475,100,000	55.10
196,518,693	3.80	214,625,776	5.36	236,242,000	5.26
1,790,116,318	34.59	1,176,618,987	29.36	1,700,331,145	37.85
-	0.00	-	0.00	-	0.00
42,047,185	0.81	66,003,516	1.65	80,185,913	1.79
62,000	0.00	94,000	0.00	74,000	0.00
-	0.00	145,108	0.00	-	0.00
7,864,191,304	100.00	6,725,009,304	100.00	7,730,862,755	100.00
4,240,206,752	53.91	3,141,990,386	46.72	4,119,856,910	53.29
3,622,759,814	46.07	3,583,018,918	53.28	3,611,005,845	46.71
1,244,738	0.02	-	0.00	-	0.00

(3) 損益計算書

科 目	年度 項目	3		2	
		金 額	構成比	金 額	構成比
公共下水道事業収益		7,374,002,632	100.00	7,477,939,349	100.00
営業収益		3,609,081,850	48.94	3,578,394,228	47.85
下水道使用料		3,443,466,557	46.70	3,448,681,551	46.12
他会計負担金		157,530,340	2.13	127,640,277	1.70
その他の営業収益		8,084,953	0.11	2,072,400	0.03
営業外収益		3,764,569,025	51.05	3,744,938,462	50.08
国庫補助金		13,640,000	0.18	-	0.00
他会計補助金		2,003,959,327	27.18	2,025,238,987	27.08
引当金戻入益		-	0.00	-	0.00
長期前受金戻入		1,742,135,001	23.62	1,698,273,406	22.71
雑収益		4,834,697	0.07	21,426,069	0.29
特別利益		351,757	0.01	154,606,659	2.07
過年度損益修正益		351,757	0.01	154,606,659	2.07
その他特別利益		-	0.00	-	0.00
公共下水道事業費用		6,720,026,455	100.00	6,969,565,526	100.00
営業費用		6,255,970,297	93.10	6,088,315,102	87.35
管渠費		228,364,305	3.40	219,576,273	3.15
処理場費		1,223,467,032	18.21	1,159,511,087	16.64
ポンプ場費		136,459,246	2.03	118,831,253	1.70
雨水渠費		41,101,485	0.61	28,989,590	0.41
水洗化促進費		39,303,597	0.58	38,383,598	0.55
業務費		163,015,378	2.43	165,205,783	2.37
総係費		234,431,974	3.49	237,584,463	3.41
減価償却費		4,179,843,801	62.20	4,068,008,805	58.37
資産減耗費		9,983,479	0.15	52,224,250	0.75
営業外費用		463,809,085	6.90	544,792,054	7.82
支払利息及び 企業債取扱諸費		456,466,467	6.79	540,114,579	7.75
雑支出		7,342,618	0.11	4,677,475	0.07
特別損失		247,073	0.00	336,458,370	4.83
過年度損益修正損		247,073	0.00	336,458,370	4.83
固定資産譲渡損		-	0.00	-	0.00
その他特別損失		-	0.00	-	0.00
当年度純利益又は△純損失		653,976,177	-	508,373,823	-
前年度繰越利益剰余金 又は△繰越欠損金		174,145,631	-	174,145,631	-
その他未処分利益剰余金変動額		909,011,302	-	527,733,616	-
当年度未処分利益剰余金 又は△未処理欠損金		1,737,133,110	-	1,210,253,070	-

※消費税抜き、特定環境保全公共下水道事業含む

(単位：円，%)

元		30		29	
金額	構成比	金額	構成比	金額	構成比
7,416,062,655	100.00	7,460,446,013	100.00	8,047,672,531	100.00
3,593,563,550	48.46	3,575,313,098	47.92	3,637,040,115	45.19
3,482,912,656	46.96	3,494,573,820	46.84	3,505,734,330	43.56
110,415,754	1.49	79,821,585	1.07	77,512,000	0.96
235,140	0.01	917,693	0.01	53,793,785	0.67
3,818,028,590	51.48	3,867,028,069	51.83	4,410,207,215	54.80
-	0.00	-	0.00	-	0.00
2,072,881,444	27.95	2,145,014,243	28.75	2,686,246,000	33.38
-	0.00	40,963,224	0.55	56,075,709	0.70
1,725,150,206	23.26	1,680,097,759	22.52	1,667,013,715	20.71
19,996,940	0.27	952,843	0.01	871,791	0.01
4,470,515	0.06	18,104,846	0.25	425,201	0.01
4,470,515	0.06	14,704,210	0.20	425,201	0.01
-	0.00	3,400,636	0.05	-	0.00
6,754,998,824	100.00	6,904,131,125	100.00	6,934,098,267	100.00
6,111,509,229	90.47	6,141,552,320	88.95	6,111,336,531	88.14
272,104,505	4.03	277,615,829	4.02	281,083,315	4.05
1,180,873,217	17.48	1,237,067,731	17.92	1,174,767,649	16.94
122,971,915	1.82	171,156,081	2.48	118,176,038	1.70
21,720,415	0.32	14,422,773	0.21	27,660,461	0.40
23,968,648	0.36	26,524,667	0.38	28,906,677	0.42
133,862,540	1.98	138,848,173	2.01	129,976,374	1.87
243,053,278	3.60	261,410,530	3.79	363,428,501	5.25
4,030,360,704	59.66	4,004,598,916	58.00	3,982,073,945	57.43
82,594,007	1.22	9,907,620	0.14	5,263,571	0.08
638,220,974	9.45	734,624,573	10.64	810,372,980	11.69
628,082,310	9.30	725,940,910	10.51	800,554,316	11.55
10,138,664	0.15	8,683,663	0.13	9,818,664	0.14
5,268,621	0.08	27,954,232	0.41	12,388,756	0.17
5,268,621	0.08	27,954,232	0.41	9,351,856	0.13
-	0.00	-	0.00	-	0.00
-	0.00	-	0.00	3,036,900	0.04
661,063,831	-	556,314,888	-	1,113,574,264	-
-	-	-	-	-	-
591,228,911	-	660,364,624	-	1,179,514,890	-
1,252,292,742	-	1,216,679,512	-	2,293,089,154	-

※構成比については、端数処理の方法により、総数と内訳の計が一致しない場合もある。

(4) 費用構成

科目	年度 項目	3		2	
		金額	構成比	金額	構成比
総	数	6,720,026,455	100.00	6,969,565,526	100.00
給	料	188,608,880	2.81	186,380,063	2.67
手	当	87,660,635	1.30	78,016,309	1.12
賃	金	-	0.00	-	0.00
報	酬	10,789,676	0.16	14,176,441	0.20
法	定	59,058,229	0.88	59,861,510	0.86
旅	費	14,675	0.00	7,521,673	0.11
報	償	3,066,688	0.05	75,500	0.00
退	職	33,350,381	0.50	34,425,964	0.49
被	服	610,060	0.01	506,770	0.01
備	消	8,316,068	0.12	8,451,608	0.12
燃	料	9,663,851	0.14	8,603,144	0.12
光	熱	10,689,455	0.16	10,154,708	0.14
印	刷	615,550	0.01	743,505	0.01
通	信	5,688,655	0.08	6,048,247	0.09
委	託	942,899,170	14.03	904,217,284	12.97
手	数	2,242,565	0.03	2,301,687	0.03
賃	借	9,280,691	0.14	9,775,038	0.14
修	繕	128,963,640	1.92	114,593,010	1.64
工	事	14,793,000	0.22	9,780,000	0.14
動	力	275,582,947	4.10	247,770,801	3.56
薬	品	49,453,650	0.74	48,531,880	0.70
材	料	15,348,085	0.23	13,794,404	0.20
補	償	2,000	0.00	1,700	0.00
研	修	170,846	0.00	36,900	0.00
交	際	-	0.00	-	0.00
厚	生	3,690	0.00	8,360	0.00
負	担	172,400,813	2.57	174,645,252	2.51
補	助	163,373	0.00	228,336	0.00
保	險	1,173,125	0.02	1,054,787	0.02
賠	償	104,500	0.00	235,708	0.00
退	職	-	0.00	-	0.00
賞	与	33,685,479	0.50	22,998,298	0.33
貸	倒	1,688,042	0.03	3,112,853	0.05
減	価	4,179,843,801	62.20	4,068,008,805	58.37
資	産	9,983,479	0.15	52,224,250	0.75
支	払	456,466,467	6.79	540,114,579	7.75
雑	支	7,342,618	0.11	4,677,475	0.07
過	年	247,073	0.00	336,458,370	4.83
貸	倒	54,598	0.00	30,307	0.00
固	定	-	0.00	-	0.00
そ	の	-	0.00	-	0.00

※消費税抜き、特定環境保全公共下水道事業含む

(単位：円，%)

元		30		29	
金額	構成比	金額	構成比	金額	構成比
6,754,998,824	100.00	6,904,131,125	100.00	6,934,098,267	100.00
172,191,229	2.55	165,985,805	2.40	175,725,496	2.53
72,393,531	1.07	92,654,143	1.34	93,370,258	1.35
194,215	0.00	963,590	0.01	908,240	0.01
14,176,552	0.21	15,896,830	0.23	9,487,963	0.14
53,910,232	0.80	57,148,380	0.83	57,286,583	0.83
584,683	0.01	508,608	0.01	769,676	0.01
107,500	0.00	107,500	0.00	107,500	0.00
31,553,265	0.47	21,227,268	0.31	64,369,708	0.93
392,260	0.01	340,380	0.01	297,630	0.00
8,920,006	0.13	9,875,511	0.14	7,923,969	0.11
10,465,533	0.16	7,387,180	0.11	8,777,421	0.13
11,672,192	0.17	10,904,150	0.16	10,941,366	0.16
494,310	0.01	551,400	0.01	445,500	0.01
5,808,487	0.09	5,853,186	0.09	6,050,749	0.09
884,274,878	13.09	885,669,627	12.83	857,469,652	12.37
1,451,059	0.01	2,088,909	0.02	2,456,654	0.04
9,802,767	0.15	7,933,394	0.12	9,709,666	0.14
144,991,040	2.15	213,312,110	3.09	153,253,030	2.21
34,136,000	0.51	67,649,000	0.98	74,624,000	1.08
279,574,809	4.14	277,567,457	4.02	257,194,101	3.71
48,235,060	0.71	43,664,801	0.63	63,724,150	0.92
14,087,016	0.21	21,180,062	0.31	21,961,580	0.32
291,638	0.00	1,800	0.00	2,400	0.00
248,150	0.00	518,252	0.01	544,547	0.01
5,000	0.00	-	0.00	-	0.00
-	0.00	-	0.00	-	0.00
167,027,242	2.47	160,897,733	2.33	173,975,400	2.51
272,415	0.00	321,284	0.01	402,512	0.01
1,069,138	0.02	967,612	0.01	959,449	0.01
-	0.00	-	0.00	-	0.00
-	0.00	27,175,972	0.39	31,346,217	0.45
28,910,733	0.42	28,682,884	0.41	26,754,280	0.39
1,007,991	0.02	-	0.00	13,107,148	0.19
4,030,360,704	59.67	4,004,598,916	58.00	3,982,073,945	57.43
82,594,007	1.22	9,907,620	0.14	5,263,571	0.08
628,082,310	9.29	725,940,910	10.51	800,554,316	11.55
10,138,664	0.15	8,683,663	0.13	9,818,664	0.14
5,268,621	0.08	25,173,690	0.37	91,821	0.00
305,587	0.01	2,791,498	0.04	9,312,205	0.13
-	0.00	-	0.00	-	0.00
-	0.00	-	0.00	3,036,900	0.04

(5) 貸借対照表

科目	年度 項目	3		2	
		金額	構成比	金額	構成比
総数（借方）		114,280,175,273	100.00	115,773,508,061	100.00
固定資産		111,610,036,924	97.66	112,601,202,405	97.26
有形固定資産		111,597,523,024	97.65	112,588,624,505	97.25
土地		1,640,780,230	1.43	1,632,943,769	1.41
建物		5,793,798,111	5.07	5,507,203,306	4.76
構築物		91,479,423,258	80.05	91,940,051,693	79.41
機械及び装置		12,297,835,559	10.76	13,050,853,526	11.27
車両運搬具		10,575,296	0.01	285,296	0.00
工具・器具及び備品		18,409,005	0.02	22,179,047	0.02
建設仮勘定		356,701,565	0.31	435,107,868	0.38
無形固定資産		10,008,000	0.01	10,008,000	0.01
電話加入権		10,008,000	0.01	10,008,000	0.01
ソフトウェア		-	0.00	-	0.00
投資その他の資産		2,505,900	0.00	2,569,900	0.00
水洗便所設備資金貸付金		2,505,900	0.00	2,569,900	0.00
流動資産		2,670,138,349	2.34	3,172,305,656	2.74
現金及び預金		1,307,071,595	1.14	1,568,306,226	1.35
未収金		919,742,794	0.81	877,077,330	0.76
貯蔵品		8,033,960	0.01	10,187,100	0.01
前払金		435,290,000	0.38	716,735,000	0.62
その他流動資産		-	0.00	-	0.00
総数（貸方）		114,280,175,273	100.00	115,773,508,061	100.00
固定負債		44,313,396,815	38.78	46,027,642,409	39.76
企業債		43,987,194,469	38.49	45,728,560,706	39.50
引当金		326,202,346	0.29	299,081,703	0.26
流動負債		4,635,714,716	4.06	4,708,447,313	4.07
企業債		3,851,566,604	3.37	3,866,435,876	3.34
未払金		736,675,972	0.65	807,892,616	0.70
預り金		2,085,637	0.00	2,176,395	0.00
引当金		45,386,503	0.04	31,942,426	0.03
その他流動負債		-	0.00	-	0.00
繰延収益		41,885,202,783	36.65	42,426,369,650	36.64
長期前受金		66,986,198,277	58.61	65,798,983,136	56.83
収益化累計額		△ 25,100,995,494	△ 21.96	△ 23,372,613,486	△ 20.19
資本金		20,128,733,536	17.61	19,428,785,288	16.78
剰余金		3,317,127,423	2.90	3,182,263,401	2.75
資本剰余金		1,277,339,230	1.12	1,268,717,769	1.10
国庫補助金		599,319,737	0.53	598,534,737	0.52
受贈財産評価額		285,082,958	0.25	277,246,497	0.24
その他資本剰余金		392,936,535	0.34	392,936,535	0.34
利益剰余金		2,039,788,193	1.78	1,913,545,632	1.65
減債積立金		169,261,163	0.15	104,635,718	0.09
建設改良積立金		133,393,920	0.11	598,656,844	0.52
当年度未処分利益剰余金		1,737,133,110	1.52	1,210,253,070	1.04

※消費税抜き、特定環境保全公共下水道事業含む

(単位：円，%)

元		30		29	
金額	構成比	金額	構成比	金額	構成比
117,446,745,729	100.00	116,586,145,452	100.00	117,800,311,289	100.00
113,075,964,139	96.28	112,868,854,275	96.81	113,650,471,575	96.48
113,063,324,239	96.27	112,856,152,375	96.80	113,637,675,675	96.47
1,613,198,488	1.38	1,605,869,661	1.38	1,605,869,661	1.36
5,639,449,262	4.80	5,662,646,012	4.86	5,790,845,938	4.92
92,627,838,003	78.86	91,688,704,756	78.64	90,879,963,451	77.15
12,613,446,671	10.74	13,014,450,885	11.16	13,656,276,958	11.59
285,296	0.00	285,296	0.00	285,296	0.00
23,725,283	0.02	24,518,614	0.02	10,616,969	0.01
545,381,236	0.47	859,677,151	0.74	1,693,817,402	1.44
10,008,000	0.01	10,008,000	0.01	10,008,000	0.01
10,008,000	0.01	10,008,000	0.01	10,008,000	0.01
-	0.00	-	0.00	-	0.00
2,631,900	0.00	2,693,900	0.00	2,787,900	0.00
2,631,900	0.00	2,693,900	0.00	2,787,900	0.00
4,370,781,590	3.72	3,717,291,177	3.19	4,149,839,714	3.52
1,819,929,629	1.54	2,185,972,449	1.87	2,772,993,212	2.35
1,606,776,341	1.37	711,817,728	0.61	749,935,892	0.64
10,281,620	0.01	9,611,000	0.01	10,110,610	0.01
933,794,000	0.80	809,890,000	0.70	616,800,000	0.52
-	0.00	-	0.00	-	0.00
117,446,745,729	100.00	116,586,145,452	100.00	117,800,311,289	100.00
47,620,058,881	40.54	48,147,204,530	41.29	49,199,374,785	41.76
47,343,274,404	40.30	47,896,087,254	41.07	48,964,158,650	41.56
276,784,477	0.24	251,117,276	0.22	235,216,135	0.20
5,434,958,689	4.64	4,938,818,408	4.25	5,441,455,872	4.62
3,694,624,432	3.15	3,617,871,396	3.10	3,583,018,918	3.04
1,690,591,583	1.45	1,273,794,719	1.10	1,813,688,157	1.54
5,257,137	0.00	2,528,165	0.00	2,309,253	0.00
44,485,537	0.04	44,624,128	0.04	42,439,544	0.04
-	0.00	-	0.00	-	0.00
42,459,405,597	36.15	42,429,014,021	36.39	42,862,040,803	36.39
64,381,760,876	54.82	62,798,074,323	53.86	61,594,267,986	52.29
△ 21,922,355,279	△ 18.67	△ 20,369,060,302	△ 17.47	△ 18,732,227,183	△ 15.90
18,668,376,693	15.89	17,811,493,376	15.28	16,417,352,710	13.94
3,263,945,869	2.78	3,259,615,117	2.80	3,880,087,119	3.29
1,267,545,149	1.08	1,263,913,604	1.08	1,261,185,604	1.07
598,534,737	0.51	594,903,192	0.51	592,175,192	0.50
276,073,877	0.23	276,073,877	0.23	276,073,877	0.22
392,936,535	0.34	392,936,535	0.34	392,936,535	0.33
1,996,400,720	1.70	1,995,701,513	1.71	2,618,901,515	2.22
20,966,805	0.01	-	0.00	-	0.00
723,141,173	0.62	779,022,001	0.67	325,812,361	0.27
1,252,292,742	1.07	1,216,679,512	1.04	2,293,089,154	1.95

※構成比については、端数処理の方法により、総数と内訳の計が一致しない場合もある。

(6) 固定資産明細書

ア 有形固定資産明細書

資産の種類	年度当初現在高	当年度増加額	当年度減少額	年度末現在高
総数	165,723,326,069	3,537,593,714	368,625,678	168,892,294,105
土地	1,632,943,769	7,836,461	-	1,640,780,230
建物	7,939,687,800	492,830,051	-	8,432,517,851
構築物	124,643,698,524	2,238,202,537	6,505,779	126,875,395,282
機械及び装置	31,018,171,476	525,811,053	21,981,984	31,522,000,545
車両運搬具	617,712	10,290,000	-	10,907,712
工具・器具 及び備品	53,098,920	2,162,000	1,270,000	53,990,920
建設仮勘定	435,107,868	260,461,612	338,867,915	356,701,565

イ 無形固定資産明細書

(単位：円)

資産の種類	年度当初 現在高	当年度増加額	当年度減少額	当年度 減価償却高	年度末現在高
総数	10,008,000	-	-	-	10,008,000
電話加入権	10,008,000	-	-	-	10,008,000

(単位：円)

減 価 償 却 累 計 額			年 度 末 償 却 未 済 高	資 産 の 種 類
当 年 度 増 加 額	当 年 度 減 少 額	累 計		
4,179,843,801	19,774,284	57,294,771,081	111,597,523,024	総 数
-	-	-	1,640,780,230	土 地
206,235,246	-	2,638,719,740	5,793,798,111	建 物
2,693,327,957	1,002,764	35,395,972,024	91,479,423,258	構 築 物
1,274,412,056	17,565,020	19,224,164,986	12,297,835,559	機 械 及 び 装 置
-	-	332,416	10,575,296	車 両 運 搬 具
5,868,542	1,206,500	35,581,915	18,409,005	工 具 ・ 器 具 及 び 備 品
-	-	-	356,701,565	建 設 仮 勘 定

ウ 投資その他の資産明細書

(単位：円)

資 産 の 種 類	年 度 当 初 現 在 高	当 年 度 増 加 額	当 年 度 減 少 額	年 度 末 現 在 高
総 数	2,569,900	-	64,000	2,505,900
水洗便所設備資金 貸付金	2,569,900	-	64,000	2,505,900

(7) 企業債概況

ア 事業別

事業別 区分	発行総額	償還高	
		3年度	累計
総数	91,619,870,000	3,870,635,509	43,781,108,927
資本費平準化債	2,228,400,000	80,407,942	337,284,274
公共下水道事業	88,009,470,000	3,723,119,758	42,454,081,526
特定環境保全 公共下水道事業	1,382,000,000	67,107,809	989,743,127

イ 資金別

資金別 区分	発行総額	償還高	
		3年度	累計
総数	91,619,870,000	3,870,635,509	43,781,108,927
財政融資資金	43,359,870,000	1,643,907,367	17,383,770,659
簡易生命保険資金	15,251,000,000	748,546,939	11,246,792,143
地方公共団体 金融機構資金	31,402,000,000	1,326,949,203	13,789,062,125
山口銀行	772,900,000	80,264,000	580,990,000
西中国信用金庫	534,100,000	57,304,000	516,910,000
地方公務員 共済組合連合会	300,000,000	13,664,000	263,584,000

(単位：円，%)

未償還残高	未償還率	未償還残高構成比	償還終期	区分	
				事業別	
47,838,761,073	52.21	100.00		総数	
1,891,115,726	84.86	3.95	R23.9.25	資本費平準化債	
45,555,388,474	51.76	95.23	R34.3.1	公共下水道事業	
392,256,873	28.38	0.82	R.28.3.1	特定環境保全 公共下水道事業	

(単位：円，%)

未償還残高	未償還率	未償還残高構成比	償還終期	区分	
				資金別	
47,838,761,073	52.21	100.00		総数	
25,976,099,341	59.91	54.30	R34.3.1	財政融資資金	
4,004,207,857	26.26	8.37	R19.3.31	簡易生命保険資金	
17,612,937,875	56.09	36.82	R33.9.20	地方公共団体 金融機構資金	
191,910,000	24.83	0.40	R14.3.25	山口銀行	
17,190,000	3.22	0.03	R20.3.25	西中国信用金庫	
36,416,000	12.14	0.08	R8.5.20	地方公務員会 共済組合連合会	