

# 令和元年

満を持して、いよいよ

# 分譲開始



## 地震・津波のリスク

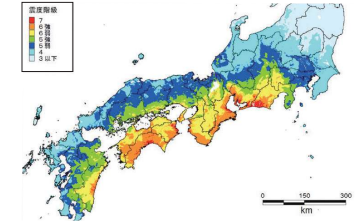
### これまでの観測実績

下関地方気象台で震度観測記録が残る平成30年までの96年間において山口県の有感地震回数は866回で、佐賀県、富山県に次ぐ全国3番目の少なさです。(全国平均6,480回、1,000回以下は3県のみ)  
この間、下関市では震度5弱以上は観測されていません。

### 南海トラフ巨大地震の被害想定

**震度** 下関市は震度4の想定です。  
※内閣府中央防災会議による

**津波** 長州出島から約4km地点での最高津波水位は、TP+1.5mと想定されています。これに対し、長州出島の地盤高はTP+3.33m以上を確保しています。  
※TP:東京湾平均海面(基準面)



## 長州出島 Q&A

### Q 「物流ゾーン」と「産業ゾーン」の違いは何ですか?

**A** 公有水面埋立法に基づく用途の違いがあります。「物流ゾーン」は倉庫やシャープシールド等の保管施設及びそれに付随する施設が、「産業ゾーン」は製造業(産業分類)の工場等が対象となる区域です。

### Q 風や波に対する対策はありますか?

**A** 強風(平均風速10m/s以上)や越波は、主に西又は北西側から観測されます。そのため、長州出島の北西側には、観測実績を踏まえたシミュレーションに基づき、高さ7.5m、幅約70mの緩衝緑地を整備しています。



### ◆長州出島大橋

### Q もっと広い(狭い)区画が欲しいのですが…

**A** 隣接する複数区画をまとめて購入いただくこともできます。狭い区画を希望される場合も含め、ご相談ください。

### Q 現地を見ることはできますか?

**A** ご視察いただけます。下関市港湾局長州出島経営推進室(083-231-1967)までご連絡ください。

### Q 人工島ですが、孤立する心配はありませんか?

**A** 長州出島と陸地とは、長州出島大橋でつながっています。橋は、全長430m、幅30m(片側一車線)、高さ12mです。平均風速が25m/sを超えた場合には、一時的に通行を制限しますが、過去の実績では3年間で超過した時間帯があったのは1日のみです。また、橋梁下はまれに漁船が通行する程度であり、貨物船等の船舶が航行する場所ではありません。



## 分譲スケジュール(予定)

項目	令和元年(2019年度)			
	4-6月	7-9月	10-12月	1-3月
◆物流ゾーン 準工業地域/商港区		●一部先行分譲予定	説明会	公募
◆産業ゾーン 準工業地域/工業港区	インフラ整備等			

## 長州出島の概要

所在地	下関市長州出島	ガス	都市ガス無し ※整備予定無し	建ぺい率	60%
所有者	下関市	公有水面埋立法用途	物流ゾーン:保管施設用地 産業ゾーン:製造業用地	容積率	200%
用地面積	約22ha	都市計画区分	都市計画区域(市街化区域) ※令和元年9月編入予定	通信環境	光ケーブル
分譲面積	物流ゾーン:約7ha 産業ゾーン:約15ha	用途地域	準工業地域	橋の通行条件	平均風速 25m/s以下 荷重 車軸20t以下
分譲価格	物流ゾーン:24,500円~28,700円/m <sup>2</sup> 産業ゾーン:秋頃 算定予定	地域指定	臨港地区	風速別発生頻度図(2012~2014) 条件:平均風速10m/s以上 単位:%	
用水	工業用水 無	特別用途地区	大規模集客施設制限地区	風	
上水道	下関市上下水道局 島内本管 (PP150) 敷設済	騒音規制	第3種区域	振動規制	第2種区域
下水	合併浄化槽の設置が必要 ※工業排水は水質規制に関する各種 法令による	悪臭規制	B地域	水質規制	瀬戸内海環境保全特別措置法、 山口県公害防止条例
電力	高圧線 6,600V・20,000V(応相談) ※詳細は電力会社と要調整	工場立地法	団地特別手続き中	関係	

## 企業立地にかかる支援制度

### 下関市企業投資促進補助金

事業所を新設または増設した場合の補助金制度です。  
※2020年3月31日までに指定を受けた事業者に限ります。

補助額	事業者区分	補助額	補助限度額
投資要件	中小企業者	投下固定資産総額の5%	2億円
	中小企業者以外	2億円以上	5人以上
	中小企業者以外	10億円以上	10人以上

対象者	事業所の新設、増設、更新または移転を行う事業者
対象業種	<ul style="list-style-type: none"> <li>●製造業(植物工場を含む)</li> <li>●道路貨物運送業</li> <li>●水運業</li> <li>●倉庫業</li> <li>●こん包業</li> <li>●自然科学研究所</li> <li>●医療に付帯するサービス業</li> <li>●その他の保健衛生</li> <li>●インターネット・データ・センター業</li> <li>●情報サービス業</li> <li>●インターネット付随サービス業</li> <li>●等</li> </ul>

### 下関市企業立地促進条例に基づく奨励金

設備投資に伴う土地、家屋、償却資産にかかる固定資産税相当額を、市から3年間交付する支援制度です。

交付額等	事業所設置奨励金	雇用奨励金
交付要件	固定資産税額(土地・家屋・償却資産)に相当する額の100/100を3年度間 ※土地は、別途算定による	正社員1人につき30万円 非正社員1人につき10万円

投資要件	事業所の用途	事業者区分	投下固定資産総額
製造業、道路貨物運送業、水運業、倉庫業、こん包業	中小企業者	3,000万円以上	
	中小企業者以外	5億円以上	

## 分譲に関すること

下関市 港湾局経営課 長州出島経営推進室

〒750-0066 下関市東大和町1-10-50下関港国際ターミナル3F  
TEL 083-231-1967 FAX 083-233-0860  
E-Mail:kwejima@city.shimonoseki.yamaguchi.jp  
URL:http://shimonoseki-port.com



## 企業立地に関すること

下関市 産業振興部 産業立地・就業支援課

〒750-0009 下関市上田中町1-16-3  
TEL 083-231-1357 FAX 083-235-0910  
URL:http://shimonoseki-ikyogorich.jp/

# 下関港 長州 出島

CHOSHU DEJIMA



## 令和元年 産業振興用地 分譲開始

新たな港湾物流拠点・広大な産業エリア

### 長州出島利用のメリット

本州から大陸へ最短距離の立地 **Point 1**

国際物流ターミナルに隣接した  
貴重なグリーンフィールド **Point 2**

### スピーディな 検査体制

年中無休の通関・植物検疫  
週6日の動物検疫・食品検査

※午前中に船卸した貨物は、  
即日通関・即日配送可能!

### 良好な 交通アクセス

- 外貨フェリー  
本港地区まで車で15分
- 高速道路  
下関ICまで車で10分
- 貨物鉄道  
JR貨物下関駅まで車で15分
- 国内フェリー  
新門司ターミナルまで車で40分
- 航空機  
山口宇部空港まで車で45分  
北九州空港まで車で60分



### 下関港の国際航路

#### RORO船 PANSTAR

下関港入出港	釜山・馬山	月・(木)・土曜日
釜山・石島	水曜日	(1)スペースチャーター



#### RORO船 蘇州下関フェリー

下関港入出港	蘇州(太倉)	日・水曜日
--------	--------	-------



#### フェリー 関釜フェリー

下関港入出港	釜山	週7便
--------	----	-----



#### コンテナ船 SINKOR

下関港入出港	釜山・馬山	(月)・木曜日
		(1)スペースチャーター



#### コンテナ船 ホークオートライネース

下関港入出港	アフリカ航路	月1~2便
--------	--------	-------



### 施設概要

#### ●係留施設

岸壁	水深	12m
	延長	410m
対象船	重量トン数	30,000DWT
	全長	203m
係船柱	直柱	1,500kNφ1個
	曲柱	1,500kNφ3個
	[取り付け部含む]	1,500kNφ7個
		1,000kNφ6個
防舷材	[取り付け部含む]	1,000kNφ11個
	種類	ソリッド式ゴム防舷材
防舷材	V型	1,000H*1,200L...13個
	V型	1,000H*2,500L...11個
	NV型	600H*3,000L...1個
船舶給水		4箇所

#### ●ガントリークレーン

全高	全横行距離	63.5m
巻上荷重	72m(ブーム上時)	72m
	53.5m(ブーム下時)	53.5m
	ISOコンテナ 定格荷重	30.5t
	ハッチカバー 定格荷重	35.6t
揚程	重量物 定格荷重	40.0t
	つり上り荷重	48.5t
クレーン全重量	海側レール面上	25.7m
	海側レール面下	11.3m
伸縮スレッダ	クレーン全重量	648t
対象船舶	伸縮スレッダ	20~40ft用
	オンデッキ11列×5段	コンテナ船

#### ●上屋・CFS

上屋	面積	約2,200㎡
CFS	面積	約1,400㎡

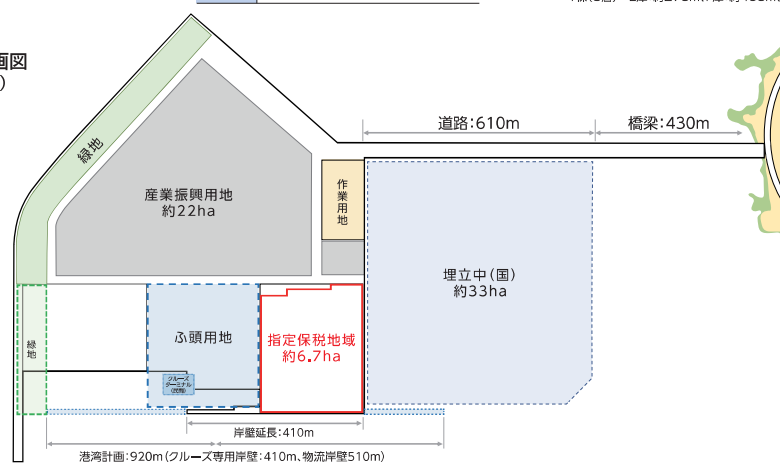
#### ●ジブクレーン

巻上荷重	吊上荷重	最大51.2t
旋回半径(定格荷重時)	定格荷重(スレッダ下)	30.5t
揚程	最大	30.5m
	最小	10m
電動スレッダ	岸壁上	36m
	岸壁下	12m
クレーン全重量		240t
電動スレッダ		20~40ft用

#### ●くん蒸庫



### ●長州出島全体計画図 (令和元年7月時点)



### 支援制度

#### 長州出島の減免制度

- 対象使用料  
入港料、岸壁使用料、  
荷物地使用料、荷役機械等
- 減免率  
50%(1/2減免)

#### 下関港長州出島 利用促進補助金

- 対象者  
下関港(長州出島)に  
就航する国際定期航  
路を利用して輸出入  
を行う国内荷主

貨物の区分	貨物のサイズ	補助金単価	貨物の区分	貨物のサイズ	補助金単価
FCL貨物	12ft	5,000円	LCL貨物 パレット貨物	10M3	5,000円
	20ft	10,000円		20M3	10,000円
	40ft	20,000円		40M3	20,000円

※下関港内からの転換貨物及び韓国釜山港でトランシップした貨物を除く  
※1荷主に対して最大100万円を補助 ※予算の制限あり

(令和元年度)