

《短報》

山口県産ヒラセゾウムシ属について

田中伸一

〒746-0065 山口県周南市上迫町2-40

ヒラセクモゾウムシ属 *Metialma* については、田中・棕木・川野 (2014)、田中 (2020) において採集記録を報告してきたが、以前より未記載種が存在していることは認識していたが、その採集記録は報告していなかった。この度、Hirano *et al.* (2020) において、ヒラセクモゾウムシ属の分類学的再検討がおこなわれた。そこで、山口県産ヒラセクモゾウムシ属の未記載種について和歌山県在住の的場 績氏に同定して頂いた結果、Hirano *et al.* (2020) で新種記載された2種が確認された。これにより山口県産ヒラセクモゾウムシ属は5種記録されたことになった。以下に採集記録を報告するが、採集者はすべて筆者であるので省略した。標本は豊田ホタルの里ミュージアムで保管する。

本文に先立つにあたり、的場 績氏に同定に際して大変お世話になったので、厚くお御礼申し上げる。

シロスジヒラセクモゾウムシ *Metialma nigromaculata* Hirano, Yoshitake et Fujisawa, 2020 (図 1A)

岩国市錦町浦石峡, 1ex., 2. VI. 2018; 周南市須々万菅野湖渡瀬橋西岸, 1ex., 13. V. 2011; 山口市阿東十種ヶ峰, 1ex., 15. V. 2013.

キオビヒラセクモゾウムシ *Metialma nigrosetosa* Hirano, Yoshitake et Fujisawa, 2020 (図 1B)

岩国市錦町宇佐河津, 2exs., 5. V. 2020.

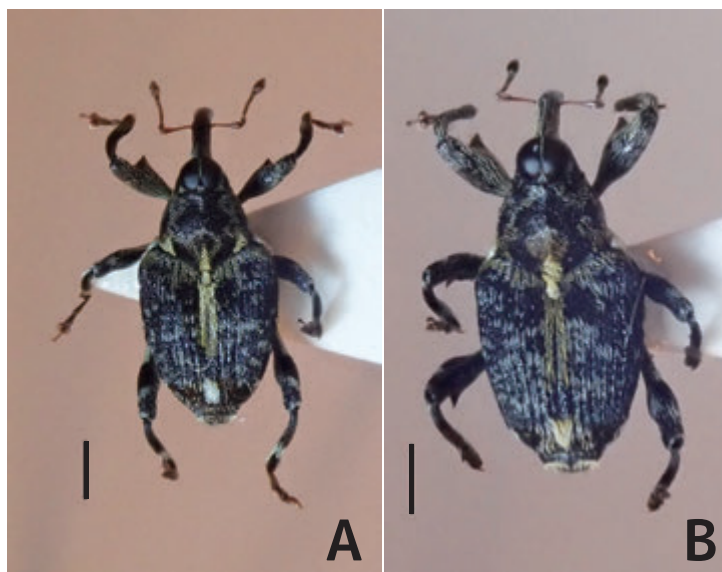


図1. 山口県で新たに確認されたヒラセクモゾウムシ属2種
A. シロスジヒラセクモゾウムシ; B. キオビヒラセクモゾウムシ
※スケールは1mm

参考文献

Hirano, Yoshitake et Fujisawa (2020) A Taxonomic Revision of Coryssomerine Weevils of the Genus *Metialma* Pascoe from Japan

(Coleoptera, Curculionidae, Conoderinae). *Erytra Tokyo New Series*, **10**(1): 29-57.

田中伸一 (2020) 椋木博昭氏採集のゾウムシについて. 豊田ホテルの里ミュージアム研究報告書, (13): 113-114.

田中伸一・椋木博昭・川野敬介 (2014) 山口県産ゾウムシ上科の分布記録. 豊田ホテルの里ミュージアム研究報告書, (6): 31-103.