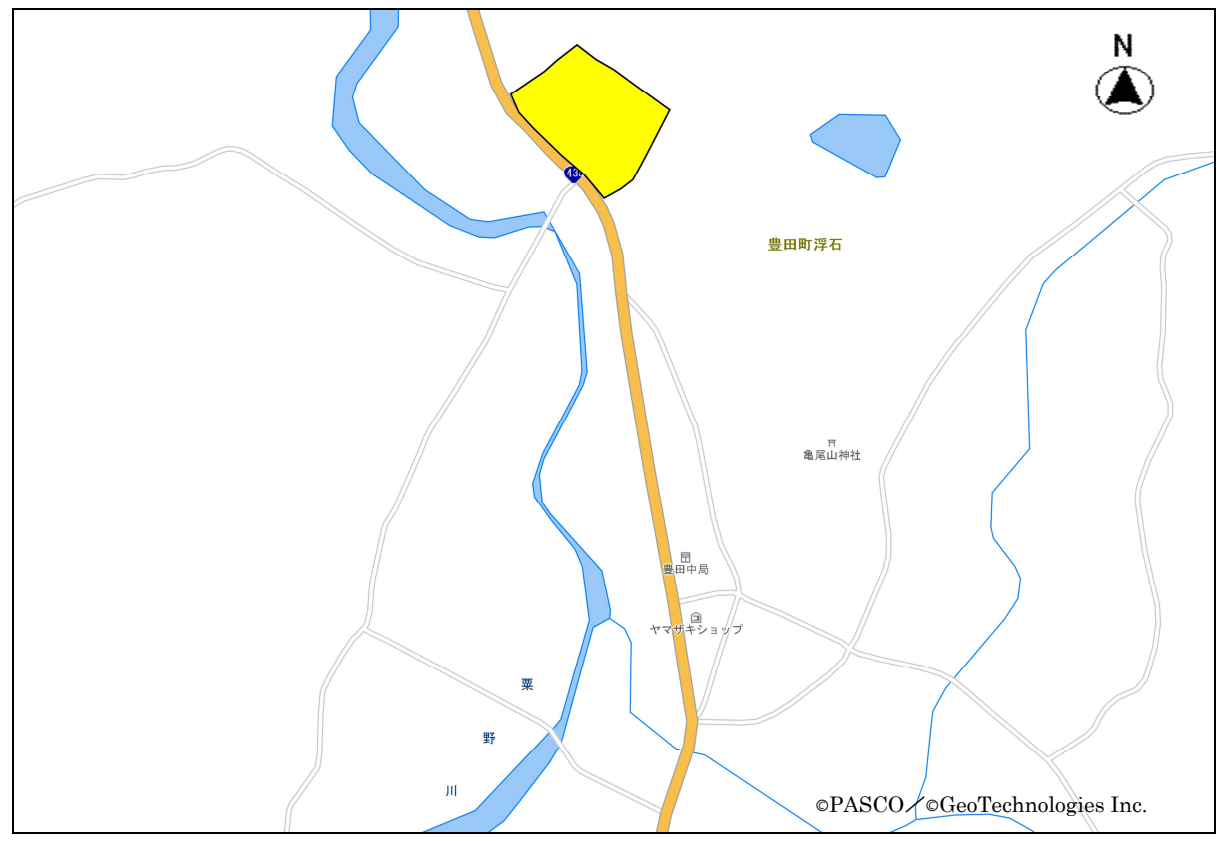


# 物 件 概 要

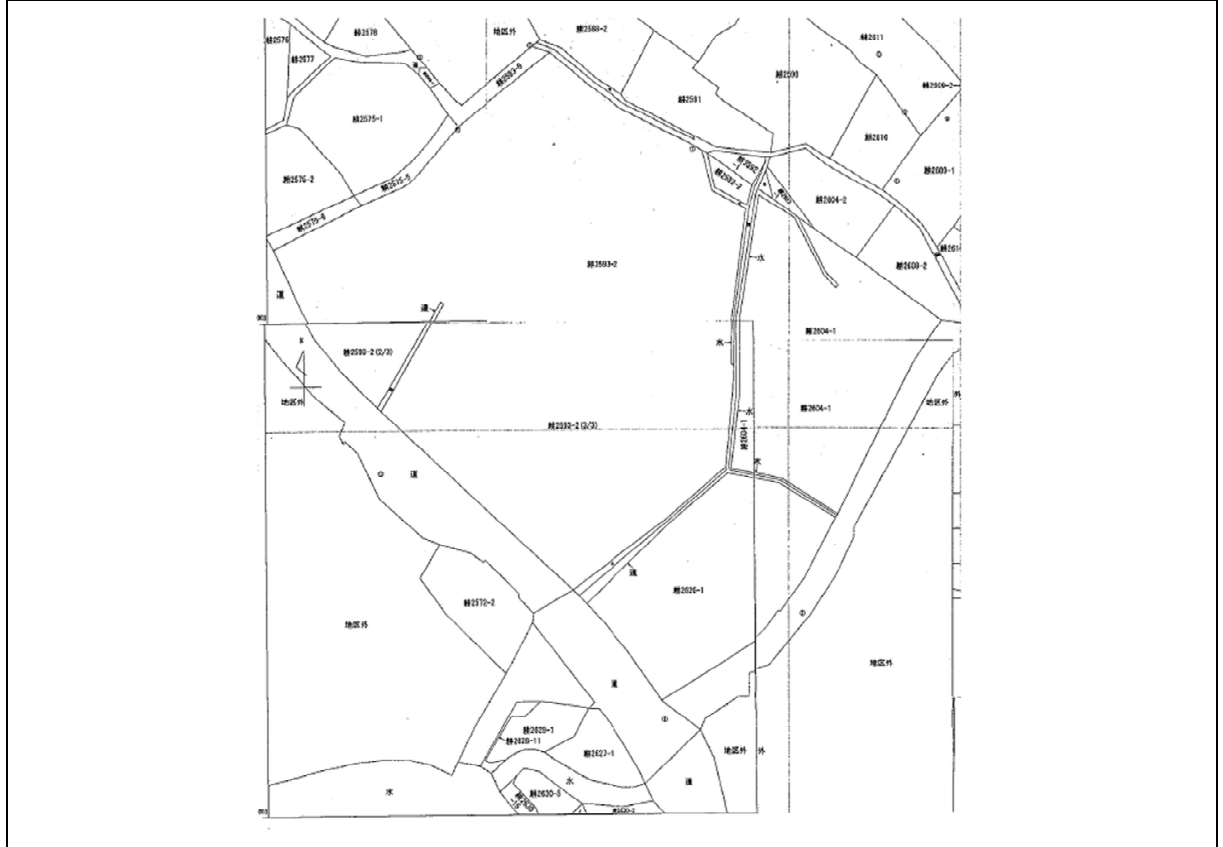
物件番号 6

所在地	下関市豊田町大字浮石字寺籠 2593 番 2 外					
住居表示	—					
登記簿数量	14,457 m <sup>2</sup>	登記地目	学校用地	形 状	明細図のとおり	
実測数量	m <sup>2</sup>					
接面道路の幅員及び構造	南西面に隣接している国道435号線にほぼ等高接面している。		私道の負担等に関する事項		有 (参道)	
都市計画	都市計画区域			指定建ぺい率	%	
	用途地域			指定容積率	%	
	その他					
供給施設	電 気	可		上水道	可	
	下水道	不可		都市ガス	不可	
建物	建設時期	昭和33年 他		構造	鉄筋コンクリート 他	
	(旧) 施設名	旧下関市立豊田西中学校				
	延床面積	2990.04 m <sup>2</sup>	アスベスト調査	未	耐震対応	未
売却相談	×	貸付相談	長期	△	短期	△
参考事項	<p>○土地 下関市豊田町大字浮石字寺籠 2593 番 2(9,836 m<sup>2</sup>)、2604 番 1(2,560 m<sup>2</sup>)、2626 番 1(1,995 m<sup>2</sup>)、2592 番 2(66 m<sup>2</sup>)</p> <p>○建物 校舎(鉄筋コンクリート:1,686 m<sup>2</sup>)、屋内運動場(鉄筋コンクリート:684.96 m<sup>2</sup>)、 技術教室(鉄筋コンクリート:208 m<sup>2</sup>)、ランチルーム(鉄筋コンクリート:200 m<sup>2</sup>) 他 便所、倉庫物置、自転車置場等(211.08 m<sup>2</sup>)</p> <p>○赤線、青線あり。 ○光安寺までの参道(舗装済)が通っている。 ○耐震基準を満たす改修を実施(買受人負担)しない限り、建物の貸付はできません。 ○貸付期間に制限があります(令和9年度までの予定)</p>					
担当課	豊田教育支所		電話番号	0 8 3 - 7 6 6 - 2 8 0 2		

位置図



明細図



外

観



外

観



外

観



外

観



外

観



外

観

