

4月22日（月）まで、館内整理及び展示替えのため休館中

予告

所蔵品展No.163

新収蔵品紹介／ 春の色彩

New Acquisitions/ Colors of Spring

会期：4.23[火]～6.2[日]

休館日：月曜日（祝日の4月29日、5月6日は開館）

開館時間：9時30分～17時00分（入館は16時30分まで）

観覧料：一般210円（160円）、大学生100円（80円）

- ※（ ）内は20名以上の団体料金。
- ※下関市と北九州市在住の65歳以上の方は半額免除。
- ※18歳以下、及び高等学校、中等教育学校、特別支援学校に在学の生徒は、観覧料が免除されます。
- ※障がい者手帳、療育手帳をお持ちの方は観覧料が免除されます。
- ※観覧料免除はいずれも公的証明書が必要です。
- ※最新の情報は美術館HPをご覧ください。

新収蔵品紹介

狩野芳崖、高島北海、宮崎進、香月泰男の絵画のほか、近世以降に下関で制作された赤間関硯など、令和5年度に新しく収集した作品等を展示します。



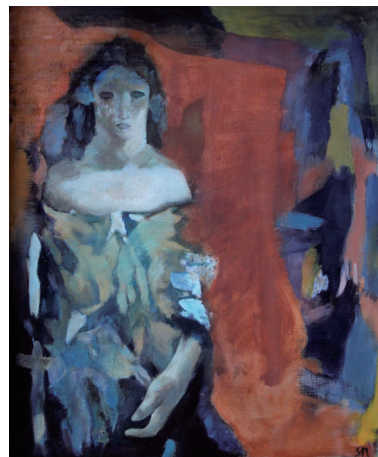
大原子保父《大黒研》
（赤間関硯）



大森土佐守頼澄
《甜瓜研（天下一）》（赤間関硯）



吉岡一生《下関・二基の灯台》より



宮崎進《女》

春の色彩

春らしい画題やモチーフ、色使いに注目。日本画や洋画、版画合わせて20点あまりの作品で、春らしさ満載の展示を展開します。加えて、平面と立体作品の「対決」を演出するコーナーも予定しています。こちらも楽しみに。

展示予定作品：
狩野芳崖《義家勿来関図》、中村岳陵《遅日》、オノサト・トシノブ
《弧の円・青》1969年 ほか



狩野芳崖《義家勿来関図》

下関市立美術館
Shimonoseki City Art Museum

（担当：渡邊）

〒752-0986 山口県下関市長府黒門東町1-1

TEL. 083-245-4131 FAX. 083-245-6768

E-Mail kibijuts@city.shimonoseki.yamaguchi.jp

HP <https://www.city.shimonoseki.lg.jp/site/art>



下関市立美術館