

VI 第26回参議院議員通常選挙

1 概要

(1) 候補者・名簿届出政党等

① 県選挙区

届出番号	届出の別	ふりがな 候補者氏名 (通称)	住所	年齢	党派	職業	新現元の別
1	本人	あきやま けんじ 秋山 賢治 (秋山 けんじ)	下関市武久西原台	52	立憲民主党	政党役員	新
2	本人	えじま きよし 江島 潔 (江島 きよし)	山口市小郡御幸町	65	自由民主党	参議院議員	現
3	本人	にやがわ たまき 二矢川 珠紀 (二矢川 たまき)	広島県呉市川尻町	51	NHK党	契約社員	新
4	本人	おおうち かずや 大内 一也	周南市新地町	48	国民民主党	政党役員	新
5	本人	おおいし けんいち 大石 健一	下関市一の宮本町二丁目	57	参政党	ヨガ講師養成業	新
6	本人	ささき ただお 佐々木 信夫 (ささき ただお)	下関市武久町二丁目	83	維新政党・新風	社会福祉法人理事長	新
7	本人	よしだ たつひこ 吉田 達彦 (吉田 たつひこ)	山口市小郡新町一丁目	64	日本共産党	政党役員	新

② 比例代表

届出番号	政党名	本部の所在地	代表者氏名	名簿登載者数	
					うち 特定枠
1	幸福実現党	東京都港区赤坂2丁目10-8	釈 量子	1	-
2	日本維新の会	大阪府大阪市中央区島之内1-17-16 三栄長堀ビル	松井 一郎	26	-
3	れいわ新選組	東京都千代田区麹町2丁目5番地20 押田ビル4階	山本 太郎	9	1
4	公明党	東京都新宿区南元町17番地	山口 那津男	17	-
5	ごぼうの党	東京都杉並区阿佐谷南3-37-13 大同マンション1006	奥野 卓志	11	8
6	立憲民主党	東京都千代田区平河町2丁目12番4号 ふじビル3階	泉 健太	20	-
7	国民民主党	東京都千代田区平河町二丁目5番3号 永田町グリッド4F	玉木 雄一郎	9	-
8	参政党	大阪府吹田市千里山西1-37-40	神谷 宗幣	5	-
9	日本第一党	東京都渋谷区東2丁目1番4号 須藤第二ビル3階	高田 誠	2	-
10	日本共産党	東京都渋谷区千駄ヶ谷4丁目26番7号	志位 和夫	25	-
11	新党くにもり	東京都渋谷区渋谷1丁目1番16号 若草ビル1階	本間 奈々	2	-
12	自由民主党	東京都千代田区永田町1丁目11番23号	岸田 文雄	33	2
13	社会民主党	東京都中央区湊3-18-17 マルキ榎本ビル5階	福島 瑞穂	8	-
14	NHK党	千葉県船橋市本町1丁目11番29-101号	立花 孝志	9	-
15	維新政党・新風	京都府京都市中京区麩屋町通二条下る 第2ふじビル4階	魚谷 哲央	1	-

2 投票

(1) 投票区別投票者数・投票率

① 県選挙区

区 分	当 日 有 権 者 数			期日前投票者数			不在者投票者数			投票所投票者数			投票者数計			投票率		
	男	女	計	男	女	計	男	女	計	男	女	計	男	女	計	男	女	計
東部第 1	957	1,204	2,161	192	294	486	9	19	28	229	207	436	430	520	950	44.93%	43.19%	43.96%
東部第 2	1,288	1,732	3,020	315	481	796	6	13	19	337	388	725	658	882	1,540	51.09%	50.92%	50.99%
東部第 3	798	1,042	1,840	134	221	355	7	15	22	213	279	492	354	515	869	44.36%	49.42%	47.23%
東部第 4	927	1,207	2,134	147	225	372	9	14	23	288	348	636	444	587	1,031	47.90%	48.63%	48.31%
東部第 5	1,152	1,579	2,731	209	374	583	6	11	17	292	360	652	507	745	1,252	44.01%	47.18%	45.84%
東部第 6	1,389	1,550	2,939	181	218	399	10	4	14	425	468	893	616	690	1,306	44.35%	44.52%	44.44%
北部第 1	662	801	1,463	74	101	175	5	6	11	204	227	431	283	334	617	42.75%	41.70%	42.17%
北部第 2	688	896	1,584	99	168	267	4	6	10	199	242	441	302	416	718	43.90%	46.43%	45.33%
北部第 3	1,283	1,609	2,892	170	249	419	5	4	9	372	466	838	547	719	1,266	42.63%	44.69%	43.78%
北部第 4	843	1,003	1,846	122	176	298	6	11	17	303	325	628	431	512	943	51.13%	51.05%	51.08%
北部第 5	1,832	2,490	4,322	206	331	537	12	12	24	576	736	1,312	794	1,079	1,873	43.34%	43.33%	43.34%
北部第 6	1,844	2,283	4,127	225	275	500	20	61	81	557	624	1,181	802	960	1,762	43.49%	42.05%	42.69%
北部第 7	1,397	1,717	3,114	169	219	388	6	10	16	434	524	958	609	753	1,362	43.59%	43.86%	43.74%
北部第 8	1,149	1,384	2,533	103	164	267	13	24	37	404	439	843	520	627	1,147	45.26%	45.30%	45.28%
北部第 9	1,151	1,363	2,514	145	192	337	4	8	12	355	411	766	504	611	1,115	43.79%	44.83%	44.35%
中部第 1	876	1,092	1,968	142	197	339	9	8	17	245	312	557	396	517	913	45.21%	47.34%	46.39%
中部第 2	662	810	1,472	138	190	328	4	7	11	148	170	318	290	367	657	43.81%	45.31%	44.63%
中部第 3	581	732	1,313	61	92	153	5	10	15	168	204	372	234	306	540	40.28%	41.80%	41.13%
中部第 4	655	761	1,416	62	108	170	4	14	18	213	245	458	279	367	646	42.60%	48.23%	45.62%
西部第 1	949	1,245	2,194	71	135	206	9	13	22	323	410	733	403	558	961	42.47%	44.82%	43.80%
西部第 2	859	935	1,794	118	168	286	2	9	11	171	226	397	291	403	694	33.88%	43.10%	38.68%
西部第 3	1,403	1,773	3,176	182	270	452	9	14	23	390	476	866	581	760	1,341	41.41%	42.87%	42.22%
彦島第 1	977	1,188	2,165	150	237	387	4	7	11	282	299	581	436	543	979	44.63%	45.71%	45.22%
彦島第 2	809	971	1,780	124	149	273	3	9	12	216	244	460	343	402	745	42.40%	41.40%	41.85%
彦島第 3	1,206	1,451	2,657	122	170	292	12	21	33	406	486	892	540	677	1,217	44.78%	46.66%	45.80%
彦島第 4	1,178	1,439	2,617	164	254	418	15	8	23	352	403	755	531	665	1,196	45.08%	46.21%	45.70%
彦島第 5	1,176	1,448	2,624	148	220	368	6	6	12	351	407	758	505	633	1,138	42.94%	43.72%	43.37%
彦島第 6	709	784	1,493	100	137	237	1	4	5	206	242	448	307	383	690	43.30%	48.85%	46.22%
彦島第 7	846	1,050	1,896	123	160	283	0	5	5	251	292	543	374	457	831	44.21%	43.52%	43.83%
彦島第 8	1,404	1,534	2,938	166	239	405	10	8	18	458	492	950	634	739	1,373	45.16%	48.17%	46.73%

区 分	当 日 有 権 者 数			期日前投票者数			不在者投票者数			投票所投票者数			投票者数計			投票率		
	男	女	計	男	女	計	男	女	計	男	女	計	男	女	計	男	女	計
彦島第 9	1,000	1,156	2,156	126	195	321	5	6	11	305	341	646	436	542	978	43.60%	46.89%	45.36%
六 連	35	46	81	1	1	2	0	0	0	26	31	57	27	32	59	77.14%	69.57%	72.84%
長府第 1	1,547	1,838	3,385	228	306	534	14	18	32	516	565	1,081	758	889	1,647	49.00%	48.37%	48.66%
長府第 2	1,159	1,429	2,588	148	228	376	10	16	26	419	466	885	577	710	1,287	49.78%	49.69%	49.73%
長府第 3	850	1,027	1,877	110	158	268	4	10	14	267	336	603	381	504	885	44.82%	49.07%	47.15%
長府第 4	1,501	1,854	3,355	232	312	544	13	60	73	486	531	1,017	731	903	1,634	48.70%	48.71%	48.70%
長府第 5	370	441	811	64	92	156	3	5	8	101	106	207	168	203	371	45.41%	46.03%	45.75%
長府第 6	1,742	1,914	3,656	174	221	395	6	12	18	622	660	1,282	802	893	1,695	46.04%	46.66%	46.36%
長府第 7	1,732	2,093	3,825	234	342	576	12	18	30	510	590	1,100	756	950	1,706	43.65%	45.39%	44.60%
長府第 8	644	767	1,411	103	141	244	3	4	7	215	252	467	321	397	718	49.84%	51.76%	50.89%
長府第 9	1,246	1,378	2,624	169	228	397	12	30	42	344	368	712	525	626	1,151	42.13%	45.43%	43.86%
王司第 1	553	614	1,167	62	77	139	6	6	12	195	214	409	263	297	560	47.56%	48.37%	47.99%
王司第 2	915	1,017	1,932	95	114	209	12	11	23	293	325	618	400	450	850	43.72%	44.25%	44.00%
王司第 3	1,527	1,780	3,307	203	261	464	7	4	11	452	511	963	662	776	1,438	43.35%	43.60%	43.48%
清 末	2,505	2,725	5,230	387	429	816	17	12	29	691	754	1,445	1,095	1,195	2,290	43.71%	43.85%	43.79%
小 月	2,628	2,964	5,592	404	485	889	10	13	23	788	870	1,658	1,202	1,368	2,570	45.74%	46.15%	45.96%
王喜第 1	837	921	1,758	119	149	268	17	17	34	279	289	568	415	455	870	49.58%	49.40%	49.49%
王喜第 2	605	414	1,019	69	61	130	20	6	26	170	141	311	259	208	467	42.81%	50.24%	45.83%
吉 田	563	607	1,170	80	85	165	3	4	7	214	203	417	297	292	589	52.75%	48.11%	50.34%
勝山第 1	2,374	2,614	4,988	321	437	758	15	14	29	699	770	1,469	1,035	1,221	2,256	43.60%	46.71%	45.23%
勝山第 2	190	233	423	33	48	81	4	7	11	53	50	103	90	105	195	47.37%	45.06%	46.10%
勝山第 3	2,453	2,688	5,141	444	541	985	17	21	38	613	634	1,247	1,074	1,196	2,270	43.78%	44.49%	44.15%
勝山第 4	1,263	1,406	2,669	155	222	377	17	21	38	391	416	807	563	659	1,222	44.58%	46.87%	45.78%
勝山第 5	1,425	1,628	3,053	223	298	521	11	10	21	459	484	943	693	792	1,485	48.63%	48.65%	48.64%
勝山第 6	2,427	2,568	4,995	346	434	780	15	10	25	601	616	1,217	962	1,060	2,022	39.64%	41.28%	40.48%
内日第 1	195	242	437	26	29	55	5	1	6	74	93	167	105	123	228	53.85%	50.83%	52.17%
内日第 2	239	307	546	34	39	73	1	4	5	84	83	167	119	126	245	49.79%	41.04%	44.87%
川中第 1	2,944	3,482	6,426	404	554	958	11	20	31	962	1,042	2,004	1,377	1,616	2,993	46.77%	46.41%	46.58%
川中第 2	1,876	2,124	4,000	276	313	589	10	12	22	547	599	1,146	833	924	1,757	44.40%	43.50%	43.93%
川中第 3	1,063	1,255	2,318	134	169	303	3	9	12	318	325	643	455	503	958	42.80%	40.08%	41.33%
川中第 4	1,329	1,579	2,908	129	188	317	7	9	16	392	433	825	528	630	1,158	39.73%	39.90%	39.82%
川中第 5	1,264	1,533	2,797	108	150	258	5	5	10	397	498	895	510	653	1,163	40.35%	42.60%	41.58%
川中第 6	2,241	2,616	4,857	282	376	658	8	13	21	684	698	1,382	974	1,087	2,061	43.46%	41.55%	42.43%

区 分	当 日 有 権 者 数			期日前投票者数			不在者投票者数			投票所投票者数			投票者数計			投票率		
	男	女	計	男	女	計	男	女	計	男	女	計	男	女	計	男	女	計
川中第 7	1,310	1,536	2,846	136	184	320	7	4	11	450	527	977	593	715	1,308	45.27%	46.55%	45.96%
安岡第 1	2,111	2,572	4,683	288	397	685	25	30	55	560	668	1,228	873	1,095	1,968	41.35%	42.57%	42.02%
安岡第 2	1,947	2,403	4,350	268	419	687	12	32	44	522	592	1,114	802	1,043	1,845	41.19%	43.40%	42.41%
安岡第 3	1,354	1,539	2,893	204	244	448	3	6	9	413	415	828	620	665	1,285	45.79%	43.21%	44.42%
吉見第 1	1,322	1,392	2,714	186	224	410	8	14	22	431	428	859	625	666	1,291	47.28%	47.84%	47.57%
吉見第 2	652	640	1,292	69	79	148	90	88	178	167	165	332	326	332	658	50.00%	51.88%	50.93%
吉 母	292	356	648	22	25	47	0	1	1	101	144	245	123	170	293	42.12%	47.75%	45.22%
蓋 井	37	32	69	3	1	4	1	0	1	28	21	49	32	22	54	86.49%	68.75%	78.26%
旧下関 計	83,917	98,803	182,720	11,461	15,670	27,131	664	944	1,608	25,207	28,206	53,413	37,332	44,820	82,152	44.49%	45.36%	44.96%
菊川第 1	642	776	1,418	81	114	195	2	6	8	190	206	396	273	326	599	42.52%	42.01%	42.24%
菊川第 2	504	559	1,063	89	115	204	1	4	5	173	168	341	263	287	550	52.18%	51.34%	51.74%
菊川第 3	1,297	1,518	2,815	210	259	469	10	15	25	413	484	897	633	758	1,391	48.80%	49.93%	49.41%
菊川第 4	431	529	960	70	93	163	3	3	6	148	157	305	221	253	474	51.28%	47.83%	49.38%
菊川 計	2,874	3,382	6,256	450	581	1,031	16	28	44	924	1,015	1,939	1,390	1,624	3,014	48.36%	48.02%	48.18%
豊田第 1	91	160	251	19	20	39	4	10	14	35	50	85	58	80	138	63.74%	50.00%	54.98%
豊田第 2	51	47	98	12	9	21	6	0	6	25	17	42	43	26	69	84.31%	55.32%	70.41%
豊田第 3	63	79	142	13	21	34	1	0	1	27	40	67	41	61	102	65.08%	77.22%	71.83%
豊田第 4	34	39	73	7	10	17	0	0	0	18	20	38	25	30	55	73.53%	76.92%	75.34%
豊田第 5	63	70	133	14	16	30	0	0	0	35	32	67	49	48	97	77.78%	68.57%	72.93%
豊田第 6	173	178	351	29	29	58	0	1	1	73	75	148	102	105	207	58.96%	58.99%	58.97%
豊田第 7	168	197	365	21	27	48	1	4	5	70	82	152	92	113	205	54.76%	57.36%	56.16%
豊田第 8	726	810	1536	130	175	305	13	3	16	223	261	484	366	439	805	50.41%	54.20%	52.41%
豊田第 9	128	139	267	37	47	84	1	1	2	49	44	93	87	92	179	67.97%	66.19%	67.04%
豊田第10	173	182	355	29	25	54	1	0	1	56	59	115	86	84	170	49.71%	46.15%	47.89%
豊田第11	106	119	225	19	29	48	1	2	3	42	40	82	62	71	133	58.49%	59.66%	59.11%
豊田第12	177	206	383	31	60	91	0	2	2	53	47	100	84	109	193	47.46%	52.91%	50.39%
豊田 計	1,953	2,226	4,179	361	468	829	28	23	51	706	767	1,473	1,095	1,258	2,353	56.07%	56.51%	56.31%
宇賀第 1	84	127	211	24	29	53	1	1	2	27	39	66	52	69	121	61.90%	54.33%	57.35%
宇賀第 2	22	30	52	2	4	6	0	2	2	14	20	34	16	26	42	72.73%	86.67%	80.77%
宇賀第 3	343	458	801	57	82	139	2	7	9	118	150	268	177	239	416	51.60%	52.18%	51.94%
小串第 1	296	359	655	63	83	146	2	4	6	67	79	146	132	166	298	44.59%	46.24%	45.50%
小串第 2	450	570	1020	41	69	110	4	12	16	184	243	427	229	324	553	50.89%	56.84%	54.22%
川棚第 1	662	793	1455	117	167	284	7	16	23	201	216	417	325	399	724	49.09%	50.32%	49.76%

区 分	当 日 有 権 者 数			期日前投票者数			不在者投票者数			投票所投票者数			投票者数計			投票率		
	男	女	計	男	女	計	男	女	計	男	女	計	男	女	計	男	女	計
川棚第2	261	298	559	47	57	104	3	4	7	66	72	138	116	133	249	44.44%	44.63%	44.54%
川棚第3	153	165	318	45	40	85	2	2	4	39	51	90	86	93	179	56.21%	56.36%	56.29%
川棚第4	350	393	743	65	76	141	3	2	5	104	107	211	172	185	357	49.14%	47.07%	48.05%
川棚第5	870	1040	1910	164	230	394	12	5	17	202	211	413	378	446	824	43.45%	42.88%	43.14%
川棚第6	303	350	653	47	69	116	1	0	1	84	85	169	132	154	286	43.56%	44.00%	43.80%
黒井第1	664	819	1483	96	110	206	4	4	8	222	265	487	322	379	701	48.49%	46.28%	47.27%
黒井第2	157	156	313	32	37	69	0	3	3	44	36	80	76	76	152	48.41%	48.72%	48.56%
黒井第3	293	305	598	57	82	139	2	4	6	60	63	123	119	149	268	40.61%	48.85%	44.82%
黒井第4	724	842	1566	96	121	217	1	3	4	276	301	577	373	425	798	51.52%	50.48%	50.96%
黒井第5	303	351	654	40	53	93	3	0	3	124	140	264	167	193	360	55.12%	54.99%	55.05%
室 津	521	590	1111	86	109	195	3	7	10	199	229	428	288	345	633	55.28%	58.47%	56.98%
豊浦 計	6,456	7,646	14,102	1,079	1,418	2,497	50	76	126	2,031	2,307	4,338	3,160	3,801	6,961	48.95%	49.71%	49.36%
田耕第1	286	370	656	85	102	187	3	13	16	91	96	187	179	211	390	62.59%	57.03%	59.45%
田耕第2	74	76	150	15	20	35	1	1	2	36	27	63	52	48	100	70.27%	63.16%	66.67%
滝部第1	666	829	1495	127	179	306	5	20	25	207	229	436	339	428	767	50.90%	51.63%	51.30%
滝部第2	147	174	321	33	52	85	2	0	2	36	51	87	71	103	174	48.30%	59.20%	54.21%
神玉第1	249	312	561	35	45	80	0	2	2	81	123	204	116	170	286	46.59%	54.49%	50.98%
神玉第2	228	288	516	54	69	123	2	4	6	64	74	138	120	147	267	52.63%	51.04%	51.74%
神玉第3	176	197	373	31	40	71	1	1	2	63	72	135	95	113	208	53.98%	57.36%	55.76%
神田第1	121	147	268	20	30	50	0	1	1	44	48	92	64	79	143	52.89%	53.74%	53.36%
神田第2	181	228	409	22	37	59	2	4	6	67	88	155	91	129	220	50.28%	56.58%	53.79%
神田第3	181	225	406	30	45	75	1	0	1	58	86	144	89	131	220	49.17%	58.22%	54.19%
角島第1	136	140	276	10	9	19	0	1	1	70	76	146	80	86	166	58.82%	61.43%	60.14%
角島第2	152	173	325	7	14	21	0	2	2	77	78	155	84	94	178	55.26%	54.34%	54.77%
阿川第1	326	392	718	40	51	91	2	3	5	121	139	260	163	193	356	50.00%	49.23%	49.58%
阿川第2	90	114	204	12	17	29	0	1	1	33	50	83	45	68	113	50.00%	59.65%	55.39%
栗野第1	91	119	210	25	28	53	3	1	4	38	41	79	66	70	136	72.53%	58.82%	64.76%
栗野第2	224	242	466	35	35	70	4	2	6	99	102	201	138	139	277	61.61%	57.44%	59.44%
豊北 計	3,328	4,026	7,354	581	773	1,354	26	56	82	1,185	1,380	2,565	1,792	2,209	4,001	53.85%	54.87%	54.41%
合計	98,528	116,083	214,611	13,932	18,910	32,842	784	1,127	1,911	30,053	33,675	63,728	44,769	53,712	98,481	45.44%	46.27%	45.89%
在外	59	92	151	0	0	0	0	0	0	0	0	0	4	11	15	6.78%	11.96%	9.93%
総合計	98,587	116,175	214,762	13,932	18,910	32,842	784	1,127	1,911	30,053	33,675	63,728	44,773	53,723	98,496	45.41%	46.24%	45.86%

②比例代表

区 分	当 日 有 権 者 数			期日前投票者数			不在者投票者数			投票所投票者数			投票者数計			投票率		
	男	女	計	男	女	計	男	女	計	男	女	計	男	女	計	男	女	計
東部第 1	957	1, 204	2, 161	192	294	486	9	19	28	229	207	436	430	520	950	44. 93%	43. 19%	43. 96%
東部第 2	1, 288	1, 732	3, 020	315	481	796	6	13	19	337	388	725	658	882	1, 540	51. 09%	50. 92%	50. 99%
東部第 3	798	1, 042	1, 840	134	221	355	7	15	22	213	279	492	354	515	869	44. 36%	49. 42%	47. 23%
東部第 4	927	1, 207	2, 134	147	225	372	9	14	23	288	348	636	444	587	1, 031	47. 90%	48. 63%	48. 31%
東部第 5	1, 152	1, 579	2, 731	209	374	583	6	11	17	292	360	652	507	745	1, 252	44. 01%	47. 18%	45. 84%
東部第 6	1, 389	1, 550	2, 939	181	218	399	10	4	14	425	468	893	616	690	1, 306	44. 35%	44. 52%	44. 44%
北部第 1	662	801	1, 463	74	101	175	5	6	11	204	227	431	283	334	617	42. 75%	41. 70%	42. 17%
北部第 2	688	896	1, 584	99	168	267	4	6	10	199	242	441	302	416	718	43. 90%	46. 43%	45. 33%
北部第 3	1, 283	1, 609	2, 892	170	249	419	5	4	9	372	466	838	547	719	1, 266	42. 63%	44. 69%	43. 78%
北部第 4	843	1, 003	1, 846	122	176	298	6	11	17	303	325	628	431	512	943	51. 13%	51. 05%	51. 08%
北部第 5	1, 832	2, 490	4, 322	206	331	537	12	12	24	576	736	1, 312	794	1, 079	1, 873	43. 34%	43. 33%	43. 34%
北部第 6	1, 844	2, 283	4, 127	225	275	500	20	62	82	557	624	1, 181	802	961	1, 763	43. 49%	42. 09%	42. 72%
北部第 7	1, 397	1, 717	3, 114	169	219	388	6	10	16	434	524	958	609	753	1, 362	43. 59%	43. 86%	43. 74%
北部第 8	1, 149	1, 384	2, 533	103	164	267	14	24	38	404	439	843	521	627	1, 148	45. 34%	45. 30%	45. 32%
北部第 9	1, 151	1, 363	2, 514	145	192	337	4	8	12	355	411	766	504	611	1, 115	43. 79%	44. 83%	44. 35%
中部第 1	876	1, 092	1, 968	142	197	339	9	8	17	245	312	557	396	517	913	45. 21%	47. 34%	46. 39%
中部第 2	662	810	1, 472	138	190	328	4	7	11	148	170	318	290	367	657	43. 81%	45. 31%	44. 63%
中部第 3	581	732	1, 313	61	92	153	5	10	15	168	204	372	234	306	540	40. 28%	41. 80%	41. 13%
中部第 4	655	761	1, 416	62	108	170	4	14	18	213	245	458	279	367	646	42. 60%	48. 23%	45. 62%
西部第 1	949	1, 245	2, 194	71	135	206	9	13	22	323	410	733	403	558	961	42. 47%	44. 82%	43. 80%
西部第 2	859	935	1, 794	118	168	286	2	9	11	171	226	397	291	403	694	33. 88%	43. 10%	38. 68%
西部第 3	1, 403	1, 773	3, 176	182	270	452	9	14	23	390	476	866	581	760	1, 341	41. 41%	42. 87%	42. 22%
彦島第 1	977	1, 188	2, 165	150	237	387	4	7	11	282	299	581	436	543	979	44. 63%	45. 71%	45. 22%
彦島第 2	809	971	1, 780	124	149	273	3	9	12	216	244	460	343	402	745	42. 40%	41. 40%	41. 85%
彦島第 3	1, 206	1, 451	2, 657	122	170	292	12	21	33	406	486	892	540	677	1, 217	44. 78%	46. 66%	45. 80%
彦島第 4	1, 178	1, 439	2, 617	164	254	418	15	8	23	352	403	755	531	665	1, 196	45. 08%	46. 21%	45. 70%
彦島第 5	1, 176	1, 448	2, 624	148	220	368	6	6	12	351	407	758	505	633	1, 138	42. 94%	43. 72%	43. 37%
彦島第 6	709	784	1, 493	100	137	237	1	4	5	206	242	448	307	383	690	43. 30%	48. 85%	46. 22%
彦島第 7	846	1, 050	1, 896	123	160	283	0	5	5	251	292	543	374	457	831	44. 21%	43. 52%	43. 83%
彦島第 8	1, 404	1, 534	2, 938	166	239	405	10	8	18	458	492	950	634	739	1, 373	45. 16%	48. 17%	46. 73%
彦島第 9	1, 000	1, 156	2, 156	126	195	321	5	6	11	305	341	646	436	542	978	43. 60%	46. 89%	45. 36%
六 連	35	46	81	1	1	2	0	0	0	26	31	57	27	32	59	77. 14%	69. 57%	72. 84%

区 分	当 日 有 権 者 数			期日前投票者数			不在者投票者数			投票所投票者数			投票者数計			投票率		
	男	女	計	男	女	計	男	女	計	男	女	計	男	女	計	男	女	計
長府第 1	1,547	1,838	3,385	227	305	532	14	18	32	516	565	1,081	757	888	1,645	48.93%	48.31%	48.60%
長府第 2	1,159	1,429	2,588	148	228	376	10	16	26	419	466	885	577	710	1,287	49.78%	49.69%	49.73%
長府第 3	850	1,027	1,877	110	158	268	4	10	14	267	336	603	381	504	885	44.82%	49.07%	47.15%
長府第 4	1,501	1,854	3,355	232	312	544	13	60	73	486	531	1,017	731	903	1,634	48.70%	48.71%	48.70%
長府第 5	370	441	811	64	92	156	3	5	8	101	106	207	168	203	371	45.41%	46.03%	45.75%
長府第 6	1,742	1,914	3,656	174	221	395	6	12	18	622	660	1,282	802	893	1,695	46.04%	46.66%	46.36%
長府第 7	1,732	2,093	3,825	234	342	576	12	18	30	510	590	1,100	756	950	1,706	43.65%	45.39%	44.60%
長府第 8	644	767	1,411	103	141	244	3	4	7	215	252	467	321	397	718	49.84%	51.76%	50.89%
長府第 9	1,246	1,378	2,624	169	228	397	12	30	42	344	368	712	525	626	1,151	42.13%	45.43%	43.86%
王司第 1	553	614	1,167	62	77	139	6	6	12	195	214	409	263	297	560	47.56%	48.37%	47.99%
王司第 2	915	1,017	1,932	95	114	209	12	11	23	293	325	618	400	450	850	43.72%	44.25%	44.00%
王司第 3	1,527	1,780	3,307	203	261	464	7	4	11	452	511	963	662	776	1,438	43.35%	43.60%	43.48%
清 末	2,505	2,725	5,230	387	428	815	17	12	29	691	754	1,445	1,095	1,194	2,289	43.71%	43.82%	43.77%
小 月	2,628	2,964	5,592	404	485	889	10	13	23	788	870	1,658	1,202	1,368	2,570	45.74%	46.15%	45.96%
王喜第 1	837	921	1,758	119	149	268	17	17	34	279	289	568	415	455	870	49.58%	49.40%	49.49%
王喜第 2	605	414	1,019	69	61	130	20	6	26	170	141	311	259	208	467	42.81%	50.24%	45.83%
吉 田	563	607	1,170	80	85	165	3	4	7	214	203	417	297	292	589	52.75%	48.11%	50.34%
勝山第 1	2,374	2,614	4,988	321	437	758	15	14	29	699	770	1,469	1,035	1,221	2,256	43.60%	46.71%	45.23%
勝山第 2	190	233	423	33	48	81	4	7	11	53	50	103	90	105	195	47.37%	45.06%	46.10%
勝山第 3	2,453	2,688	5,141	444	541	985	17	21	38	613	634	1,247	1,074	1,196	2,270	43.78%	44.49%	44.15%
勝山第 4	1,263	1,406	2,669	155	221	376	17	21	38	391	416	807	563	658	1,221	44.58%	46.80%	45.75%
勝山第 5	1,425	1,628	3,053	223	298	521	11	10	21	458	484	942	692	792	1,484	48.56%	48.65%	48.61%
勝山第 6	2,427	2,568	4,995	346	434	780	15	10	25	601	616	1,217	962	1,060	2,022	39.64%	41.28%	40.48%
内日第 1	195	242	437	26	29	55	5	1	6	74	93	167	105	123	228	53.85%	50.83%	52.17%
内日第 2	239	307	546	34	39	73	1	4	5	84	83	167	119	126	245	49.79%	41.04%	44.87%
川中第 1	2,944	3,482	6,426	404	554	958	11	20	31	962	1,042	2,004	1,377	1,616	2,993	46.77%	46.41%	46.58%
川中第 2	1,876	2,124	4,000	276	313	589	10	12	22	547	599	1,146	833	924	1,757	44.40%	43.50%	43.93%
川中第 3	1,063	1,255	2,318	134	169	303	3	9	12	318	325	643	455	503	958	42.80%	40.08%	41.33%
川中第 4	1,329	1,579	2,908	129	188	317	7	9	16	392	433	825	528	630	1,158	39.73%	39.90%	39.82%
川中第 5	1,264	1,533	2,797	108	150	258	5	5	10	397	498	895	510	653	1,163	40.35%	42.60%	41.58%
川中第 6	2,241	2,616	4,857	282	376	658	8	13	21	684	698	1,382	974	1,087	2,061	43.46%	41.55%	42.43%
川中第 7	1,310	1,536	2,846	136	184	320	7	4	11	449	527	976	592	715	1,307	45.19%	46.55%	45.92%
安岡第 1	2,111	2,572	4,683	288	397	685	25	30	55	560	668	1,228	873	1,095	1,968	41.35%	42.57%	42.02%

区 分	当 日 有 権 者 数			期日前投票者数			不在者投票者数			投票所投票者数			投票者数計			投票率		
	男	女	計	男	女	計	男	女	計	男	女	計	男	女	計	男	女	計
安岡第2	1,947	2,403	4,350	268	419	687	12	32	44	522	592	1,114	802	1,043	1,845	41.19%	43.40%	42.41%
安岡第3	1,354	1,539	2,893	204	244	448	3	6	9	413	415	828	620	665	1,285	45.79%	43.21%	44.42%
吉見第1	1,322	1,392	2,714	186	224	410	8	14	22	431	428	859	625	666	1,291	47.28%	47.84%	47.57%
吉見第2	652	640	1,292	69	79	148	90	88	178	167	165	332	326	332	658	50.00%	51.88%	50.93%
吉 母	292	356	648	22	25	47	0	1	1	101	144	245	123	170	293	42.12%	47.75%	45.22%
蓋 井	37	32	69	3	1	4	1	0	1	28	21	49	32	22	54	86.49%	68.75%	78.26%
旧下関 計	83,917	98,803	182,720	11,460	15,667	27,127	665	945	1,610	25,205	28,206	53,411	37,330	44,818	82,148	44.48%	45.36%	44.96%
菊川第1	642	776	1,418	81	114	195	2	6	8	190	206	396	273	326	599	42.52%	42.01%	42.24%
菊川第2	504	559	1,063	89	115	204	1	4	5	173	168	341	263	287	550	52.18%	51.34%	51.74%
菊川第3	1,297	1,518	2,815	210	259	469	10	15	25	413	484	897	633	758	1,391	48.80%	49.93%	49.41%
菊川第4	431	529	960	70	93	163	3	3	6	148	157	305	221	253	474	51.28%	47.83%	49.38%
菊川 計	2,874	3,382	6,256	450	581	1,031	16	28	44	924	1,015	1,939	1,390	1,624	3,014	48.36%	48.02%	48.18%
豊田第1	91	160	251	19	20	39	4	10	14	35	50	85	58	80	138	63.74%	50.00%	54.98%
豊田第2	51	47	98	12	9	21	6	0	6	25	17	42	43	26	69	84.31%	55.32%	70.41%
豊田第3	63	79	142	13	21	34	1	0	1	27	40	67	41	61	102	65.08%	77.22%	71.83%
豊田第4	34	39	73	7	10	17	0	0	0	18	20	38	25	30	55	73.53%	76.92%	75.34%
豊田第5	63	70	133	14	16	30	0	0	0	35	32	67	49	48	97	77.78%	68.57%	72.93%
豊田第6	173	178	351	29	29	58	0	1	1	73	75	148	102	105	207	58.96%	58.99%	58.97%
豊田第7	168	197	365	21	27	48	1	4	5	70	82	152	92	113	205	54.76%	57.36%	56.16%
豊田第8	726	810	1536	130	175	305	13	3	16	223	261	484	366	439	805	50.41%	54.20%	52.41%
豊田第9	128	139	267	37	47	84	1	1	2	49	44	93	87	92	179	67.97%	66.19%	67.04%
豊田第10	173	182	355	29	25	54	1	0	1	56	59	115	86	84	170	49.71%	46.15%	47.89%
豊田第11	106	119	225	19	29	48	1	2	3	42	40	82	62	71	133	58.49%	59.66%	59.11%
豊田第12	177	206	383	31	60	91	0	2	2	53	47	100	84	109	193	47.46%	52.91%	50.39%
豊田 計	1,953	2,226	4,179	361	468	829	28	23	51	706	767	1,473	1,095	1,258	2,353	56.07%	56.51%	56.31%
宇賀第1	84	127	211	24	29	53	1	1	2	27	39	66	52	69	121	61.90%	54.33%	57.35%
宇賀第2	22	30	52	2	4	6	0	2	2	14	20	34	16	26	42	72.73%	86.67%	80.77%
宇賀第3	343	458	801	57	82	139	2	7	9	118	150	268	177	239	416	51.60%	52.18%	51.94%
小串第1	296	359	655	63	83	146	2	4	6	67	79	146	132	166	298	44.59%	46.24%	45.50%
小串第2	450	570	1020	41	69	110	4	12	16	184	243	427	229	324	553	50.89%	56.84%	54.22%
川棚第1	662	793	1455	117	167	284	7	16	23	201	216	417	325	399	724	49.09%	50.32%	49.76%
川棚第2	261	298	559	47	57	104	3	4	7	66	72	138	116	133	249	44.44%	44.63%	44.54%
川棚第3	153	165	318	45	40	85	2	2	4	39	51	90	86	93	179	56.21%	56.36%	56.29%

区 分	当 日 有 権 者 数			期日前投票者数			不在者投票者数			投票所投票者数			投票者数計			投票率		
	男	女	計	男	女	計	男	女	計	男	女	計	男	女	計	男	女	計
川棚第 4	350	393	743	65	76	141	3	2	5	104	107	211	172	185	357	49.14%	47.07%	48.05%
川棚第 5	870	1040	1910	164	230	394	12	5	17	202	211	413	378	446	824	43.45%	42.88%	43.14%
川棚第 6	303	350	653	47	69	116	1	0	1	84	85	169	132	154	286	43.56%	44.00%	43.80%
黒井第 1	664	819	1483	96	110	206	4	4	8	222	265	487	322	379	701	48.49%	46.28%	47.27%
黒井第 2	157	156	313	32	37	69	0	3	3	44	36	80	76	76	152	48.41%	48.72%	48.56%
黒井第 3	293	305	598	57	82	139	2	4	6	60	63	123	119	149	268	40.61%	48.85%	44.82%
黒井第 4	724	842	1566	96	121	217	1	3	4	276	301	577	373	425	798	51.52%	50.48%	50.96%
黒井第 5	303	351	654	40	53	93	3	0	3	124	140	264	167	193	360	55.12%	54.99%	55.05%
室 津	521	590	1111	86	109	195	3	7	10	199	229	428	288	345	633	55.28%	58.47%	56.98%
豊浦 計	6,456	7,646	14,102	1,079	1,418	2,497	50	76	126	2,031	2,307	4,338	3,160	3,801	6,961	48.95%	49.71%	49.36%
田耕第 1	286	370	656	85	102	187	3	13	16	91	96	187	179	211	390	62.59%	57.03%	59.45%
田耕第 2	74	76	150	15	20	35	1	1	2	36	27	63	52	48	100	70.27%	63.16%	66.67%
滝部第 1	666	829	1495	127	179	306	5	20	25	207	229	436	339	428	767	50.90%	51.63%	51.30%
滝部第 2	147	174	321	33	52	85	2	0	2	36	51	87	71	103	174	48.30%	59.20%	54.21%
神玉第 1	249	312	561	35	45	80	0	2	2	81	123	204	116	170	286	46.59%	54.49%	50.98%
神玉第 2	228	288	516	54	69	123	2	4	6	64	74	138	120	147	267	52.63%	51.04%	51.74%
神玉第 3	176	197	373	31	40	71	1	1	2	63	72	135	95	113	208	53.98%	57.36%	55.76%
神田第 1	121	147	268	20	30	50	0	1	1	44	48	92	64	79	143	52.89%	53.74%	53.36%
神田第 2	181	228	409	22	37	59	2	4	6	67	88	155	91	129	220	50.28%	56.58%	53.79%
神田第 3	181	225	406	30	45	75	1	0	1	58	86	144	89	131	220	49.17%	58.22%	54.19%
角島第 1	136	140	276	10	9	19	0	1	1	70	76	146	80	86	166	58.82%	61.43%	60.14%
角島第 2	152	173	325	7	14	21	0	2	2	77	78	155	84	94	178	55.26%	54.34%	54.77%
阿川第 1	326	392	718	40	51	91	2	3	5	121	139	260	163	193	356	50.00%	49.23%	49.58%
阿川第 2	90	114	204	12	17	29	0	1	1	33	50	83	45	68	113	50.00%	59.65%	55.39%
栗野第 1	91	119	210	25	28	53	3	1	4	38	41	79	66	70	136	72.53%	58.82%	64.76%
栗野第 2	224	242	466	35	35	70	4	2	6	99	102	201	138	139	277	61.61%	57.44%	59.44%
豊北 計	3,328	4,026	7,354	581	773	1,354	26	56	82	1,185	1,380	2,565	1,792	2,209	4,001	53.85%	54.87%	54.41%
合 計	98,528	116,083	214,611	13,931	18,907	32,838	785	1,128	1,913	30,051	33,675	63,726	44,767	53,710	98,477	45.44%	46.27%	45.89%
在外	59	92	151	0	0	0	0	0	0	0	0	0	4	11	15	6.78%	11.96%	9.93%
総 合 計	98,587	116,175	214,762	13,931	18,907	32,838	785	1,128	1,913	30,051	33,675	63,726	44,771	53,721	98,492	45.41%	46.24%	45.86%

(2) 時間別投票者数(県選挙区)

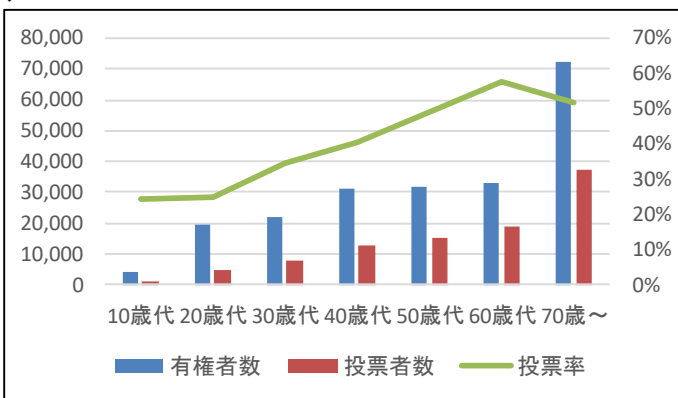
集計時刻		合計(累計)					
		旧下関	菊川	豊田	豊浦	豊北	
8時	男	2,332	1,806	73	78	204	171
	女	1,897	1,423	57	54	197	166
	計	4,229	3,229	130	132	401	337
9時	男	5,177	3,995	159	188	471	364
	女	4,634	3,438	140	151	491	414
	計	9,811	7,433	299	339	962	778
10時	男	8,948	7,061	234	285	812	556
	女	8,869	6,845	228	277	836	683
	計	17,817	13,906	462	562	1,648	1,239
11時	男	12,819	10,415	305	359	1,065	675
	女	13,410	10,762	314	377	1,124	833
	計	26,229	21,177	619	736	2,189	1,508
12時	男	15,909	12,934	527	436	1,247	765
	女	16,953	13,684	539	456	1,332	942
	計	32,862	26,618	1,066	892	2,579	1,707
13時	男	17,775	14,530	578	474	1,358	835
	女	19,020	15,460	603	495	1,461	1,001
	計	36,795	29,990	1,181	969	2,819	1,836
14時	男	19,701	16,176	630	512	1,483	900
	女	21,101	17,271	664	541	1,572	1,053
	計	40,802	33,447	1,294	1,053	3,055	1,953
15時	男	21,421	17,643	687	542	1,584	965
	女	23,039	18,915	733	582	1,698	1,111
	計	44,460	36,558	1,420	1,124	3,282	2,076
16時	男	23,128	19,101	742	586	1,674	1,025
	女	25,055	20,630	796	632	1,823	1,174
	計	48,183	39,731	1,538	1,218	3,497	2,199
17時	男	25,032	20,729	804	621	1,800	1,078
	女	27,357	22,592	866	666	1,985	1,248
	計	52,389	43,321	1,670	1,287	3,785	2,326
18時	男	26,966	22,399	861	671	1,908	1,127
	女	29,831	24,717	930	720	2,148	1,316
	計	56,797	47,116	1,791	1,391	4,056	2,443
19時	男	28,937	24,091	924	706	2,031	1,185
	女	32,244	26,775	1,015	767	2,307	1,380
	計	61,181	50,866	1,939	1,473	4,338	2,565
20時	男	30,053	25,207				
	女	33,675	28,206				
	計	63,728	53,413				

集計時刻		合計(時間別)					
		旧下関	菊川	豊田	豊浦	豊北	
7時	男	2,332	1,806	73	78	204	171
	女	1,897	1,423	57	54	197	166
	計	4,229	3,229	130	132	401	337
8時	男	2,845	2,189	86	110	267	193
	女	2,737	2,015	83	97	294	248
	計	5,582	4,204	169	207	561	441
9時	男	3,771	3,066	75	97	341	192
	女	4,235	3,407	88	126	345	269
	計	8,006	6,473	163	223	686	461
10時	男	3,871	3,354	71	74	253	119
	女	4,541	3,917	86	100	288	150
	計	8,412	7,271	157	174	541	269
11時	男	3,090	2,519	222	77	182	90
	女	3,543	2,922	225	79	208	109
	計	6,633	5,441	447	156	390	199
12時	男	1,866	1,596	51	38	111	70
	女	2,067	1,776	64	39	129	59
	計	3,933	3,372	115	77	240	129
13時	男	1,926	1,646	52	38	125	65
	女	2,081	1,811	61	46	111	52
	計	4,007	3,457	113	84	236	117
14時	男	1,720	1,467	57	30	101	65
	女	1,938	1,644	69	41	126	58
	計	3,658	3,111	126	71	227	123
15時	男	1,707	1,458	55	44	90	60
	女	2,016	1,715	63	50	125	63
	計	3,723	3,173	118	94	215	123
16時	男	1,904	1,628	62	35	126	53
	女	2,302	1,962	70	34	162	74
	計	4,206	3,590	132	69	288	127
17時	男	1,934	1,670	57	50	108	49
	女	2,474	2,125	64	54	163	68
	計	4,408	3,795	121	104	271	117
18時	男	1,971	1,692	63	35	123	58
	女	2,413	2,058	85	47	159	64
	計	4,384	3,750	148	82	282	122
19時	男	1,116	1,116				
	女	1,431	1,431				
	計	2,547	2,547				

※繰上投票を実施している六連・蓋井投票区についても各時間帯別の投票者数を計上。

(3) 年代別投票者数(県選挙区) *在外除く

年代	有権者数	投票者数	投票率
10歳代	4,245	1,041	24.52%
20歳代	19,720	4,944	25.07%
30歳代	22,182	7,690	34.67%
40歳代	31,302	12,715	40.62%
50歳代	31,541	15,419	48.89%
60歳代	33,161	19,143	57.73%
70歳～	72,460	37,529	51.79%
合計	214,611	98,481	45.89%



(4) 期日前投票者数

① 県選挙区

日付	本庁	総合支所				支 所												ゆめ シティ	移動 期日前	計	累計
		菊川	豊田	豊浦	豊北	彦島	長府	王司	清末	小月	王喜	吉田	勝山	内日	川中	安岡	吉見				
6/23 木	379																			379	379
6/24 金	491																			491	870
6/25 土	426																			426	1,296
6/26 日	481																			481	1,777
6/27 月	582																			582	2,359
6/28 火	505																			505	2,864
6/29 水	541																			541	3,405
6/30 木	476																			476	3,881
7/1 金	477																			477	4,358
7/2 土	499	152	78	336	120													1,216		2,401	6,759
7/3 日	472	145	51	206	93													1,364		2,331	9,090
7/4 月	535	139	117	316	180	649	608	158	123	178	77	14	841	27	332	325	113			4,732	13,822
7/5 火	423	122	97	297	169	470	424	110	100	127	53	21	714	20	248	210	61		59	3,725	17,547
7/6 水	617	117	103	326	165	521	441	145	141	150	76	19	694	30	274	280	83		155	4,337	21,884
7/7 木	640	121	101	298	167	531	465	134	92	171	65	36	648	22	282	251	85		83	4,192	26,076
7/8 金	635	155	122	331	185	479	457	143	113	132	70	20	720	14	298	266	122			4,262	30,338
7/9 土	1,360	360	185	439	160															2,504	32,842
計	9,539	1,311	854	2,549	1,239	2,650	2,395	690	569	758	341	110	3,617	113	1,434	1,332	464	2,580	297	32,842	

② 比例代表

日付	本庁	総合支所				支 所												ゆめ シティ	移動 期日前	計	累計
		菊川	豊田	豊浦	豊北	彦島	長府	王司	清末	小月	王喜	吉田	勝山	内日	川中	安岡	吉見				
6/23 木	379																			379	379
6/24 金	489																			489	868
6/25 土	426																			426	1,294
6/26 日	481																			481	1,775
6/27 月	582																			582	2,357
6/28 火	505																			505	2,862
6/29 水	541																			541	3,403
6/30 木	476																			476	3,879
7/1 金	477																			477	4,356
7/2 土	499	152	78	336	120													1,216		2,401	6,757
7/3 日	472	145	51	206	93													1,364		2,331	9,088
7/4 月	535	139	117	316	180	649	608	158	123	178	77	14	841	27	332	325	113			4,732	13,820
7/5 火	423	122	97	297	169	470	424	110	99	127	53	21	714	20	248	210	61		59	3,724	17,544
7/6 水	617	117	103	326	165	520	441	145	141	150	76	19	694	30	274	280	83		155	4,336	21,880
7/7 木	640	121	101	298	167	531	465	134	92	171	65	36	648	22	282	251	85		83	4,192	26,072
7/8 金	635	155	122	331	185	479	457	143	113	132	70	20	720	14	298	266	122			4,262	30,334
7/9 土	1,360	360	185	439	160															2,504	32,838
計	9,537	1,311	854	2,549	1,239	2,649	2,395	690	568	758	341	110	3,617	113	1,434	1,332	464	2,580	297	32,838	

3 開票

(1) 開票所・開始日時

開票所	山口県立下関武道館
開票開始日時	令和4年7月10日午後9時15分から

(2) 選挙長等

選挙長	大森 宏
同職務代理者	中野 善朗

(3) 開票状況

①県選挙区

候補者氏名	22:30	23:00	23:30	山口県総計	当落
秋山 けんじ	4,000	14,500	15,050	61,853	
江島 きよし	20,500	56,000	57,481	327,153	当選
二矢川 たまき	500	1,500	1,695	8,298	
大内 一也	4,000	6,000	6,529	53,990	
大石 健一	500	3,500	3,735	20,441	
ささき ただお	2,000	3,000	3,169	15,410	
吉田 たつひこ	2,000	6,000	6,535	32,390	
得票計	33,500	90,500	94,194	519,535	開票確定時刻
開票率	34.01%	91.88%	100%		23:30

有効投票数	無効投票数	投票総数	不受理総数	持ち帰りその他	投票者総数
94,194	4,297	98,491	3	2	98,496

②比例代表

届出番号	1	政党等の名称	幸福実現党			届出番号	2	政党等の名称	日本維新の会		
下関市	得票総数		345			下関市	得票総数		8,408,342		
	政党等の得票総数		316				政党等の得票総数		7,671		
	名簿登載者（特定枠を除く）		29				名簿登載者（特定枠を除く）		737,342		
山口県	得票総数		1,839			山口県	得票総数		44,490,589		
	政党等の得票総数		1,624				政党等の得票総数		40,323		
	名簿登載者（特定枠を除く）		215				名簿登載者（特定枠を除く）		4,167,589		
全国	得票総数		148,020			全国	得票総数		7,845,995.352		
	政党等の得票総数		129,662				政党等の得票総数		7,086,854		
	名簿登載者（特定枠を除く）		18,358				名簿登載者（特定枠を除く）		759,141.352		
当選人数		0	男	0		当選人数		8	男	6	
			女	0					女	2	
整理番号	当落	名簿登載者名	得票数			整理番号	当落	名簿登載者名	得票数		
			下関市	山口県	全国				下関市	山口県	全国
1		釈 量 子	29	215	18,358	1	当	石 井 あ き ら	112,666	602,311	123,279.274
						2	当	石 井 み つ こ	56,333	301,684	74,118.112
						3	当	松 野 明 美	71	424	55,608
						4	当	中 条 き よ し	104	573	47,420
						5	当	猪 瀬 直 樹	47	285	44,211.978
						6	当	金 子 み ち ひ と	36	279	36,944
						7	当	く し だ 誠 一	30	219	35,842
						8	当	青 島 健 太	51	208	33,553
						9		上 野 ほ た る	13	50	29,095
						10		神 谷 ゆ り	18	103,270	27,215.249
						11		後 藤 ひ と し	5	23	24,874.182
						12		森 口 あ ゆ み	26	111	23,664.322
						13		岸 口 み の る	46	295	22,399
						14		松 浦 大 悟	19	72	20,222
						15		飯 田 サ ト シ	2	29	19,522
						16		井 上 一 徳	11,164	109,811	18,370.158
						17		山 口 か ず ゆ き	28,788	164,704	18,175.008
						18		石 田 た か し	9	47	17,408.867
						19		西 川 や す お	7	31	16,722
						20		中 川 けんいち	9	47,002	14,986.577
						21		水 ノ 上 なるあき	4	28	11,701
						22		木 内 た か た ね	9	45	11,313
						23		小 林 さ と る	5	38	9,370
						24		西 郷 隆 太 郎	4	25	8,637
						25		八 田 も り し げ	4	21	8,346
						26		中 村 ゆ う き	9,391	35,807	6,143.625

届出 番号	3	政党等の名称	れいわ新選組			届出 番号	4	政党等の名称	公明党		
下 関 市	得票総数		3,833.304			下 関 市	得票総数		14,442.501		
	政党等の得票総数		3,327				政党等の得票総数		4,947		
	名簿登載者（特定枠を除く）		506.304				名簿登載者（特定枠を除く）		9,495.501		
山 口 県	得票総数		17,137.008			山 口 県	得票総数		74,278.754		
	政党等の得票総数		15,058				政党等の得票総数		26,572		
	名簿登載者（特定枠を除く）		2,079.008				名簿登載者（特定枠を除く）		47,706.754		
全 国	得票総数		2,319,156.016			全 国	得票総数		6,181,431.937		
	政党等の得票総数		2,074,146.801				政党等の得票総数		4,048,585		
	名簿登載者（特定枠を除く）		245,009.215				名簿登載者（特定枠を除く）		2,132,846.937		
当選人数		2	男	2		当選人数		6	男	6	
			女	0					女	0	
整理 番号	当落	名簿登載者名	得票数			整理 番号	当落	名簿登載者名	得票数		
			下関市	山口県	全国				下関市	山口県	全国
1	当	天 畠 大 輔	-	-	-	1	当	竹 内 し ん じ	59	244	437,228
2	当	水道橋博士	163	874	117,794	2	当	よこやま 信 一	112	530	415,178.606
3		大 島 九 州 男	106	314	28,123	3	当	谷 あ い 正 明	9,062	45,973	351,413
4		長 谷 川 う い こ	84.304	276.008	21,826.374	4	当	く ぼ た て つ や	140.425	396.098	349,359.320
5		つ じ 恵	35	139	18,393	5	当	熊 野 せ い し	21	94	269,048
6		はすいけ 透	36	171	17,684	6	当	上 田 い さ む	51	192	268,403
7		よ だ か れ ん	26	98	14,821	7		宮 崎 ま さ る	3	20	9,695
8		高 井 た か し	26	95	13,326.841	8		中 北 京 子	7	49.005	9,640.398
9		キ ム テ ヨ ン	30	112	13,041	9		水 島 春 香	16	63	9,058
						10		河 合 綾	11.076	61.651	5,417.599
						11		中 嶋 健 二	3	40	2,786
						12		塩 野 正 貴	4	12	1,717
						13		深 澤 淳	1	9	1,212
						14		伊 大 知 孝 一	3	7	797
						15		奈 良 直 記	0	4	738.014
						16		淀 屋 伸 雄	0	5	730
						17		光 延 康 治	2	7	426

届出 番号	5	政党等の名称	ごぼうの党			届出 番号	6	政党等の名称	立憲民主党		
下 関 市	得票総数		373.043			下 関 市	得票総数		7,970.909		
	政党等の得票総数		352.043				政党等の得票総数		5,590.841		
	名簿登載者（特定枠を除く）		21				名簿登載者（特定枠を除く）		2,380.068		
山 口 県	得票総数		1,801.468			山 口 県	得票総数				
	政党等の得票総数		1,700.468				政党等の得票総数				
	名簿登載者（特定枠を除く）		101				名簿登載者（特定枠を除く）				
全 国	得票総数		193,724.387			全 国	得票総数		6,771,945.011		
	政党等の得票総数		184,285.075				政党等の得票総数		5,204,394.497		
	名簿登載者（特定枠を除く）		9,439.312				名簿登載者（特定枠を除く）		1,567,550.514		
当選人数		0	男	0		当選人数		7	男	3	
			女	0					女	4	
整理 番号	当落	名簿登載者名	得票数			整理 番号	当落	名簿登載者名	得票数		
			下関市	山口県	全国				下関市	山口県	全国
1		奥 野 卓 志	-	-	-	1	当	つじもと 清 美	519	2,659	428,859.769
2		川 村 拓 司	-	-	-	2	当	鬼 木 ま こ と	167	2,455	171,619.697
3		今 吉 由 泰	-	-	-	3	当	古 賀 ち か げ	39	160	144,344
4		今 西 孝 太	-	-	-	4	当	し ば 慎 一	268	1,151	127,382.292
5		崎 村 峰 徳	-	-	-	5	当	村 田 きょうこ	807.993	2,586.671	125,340.850
6		首 藤 昌 弘	-	-	-	6	当	青 木 愛	96	578	123,742
7		高 崎 圭 悟	-	-	-	7	当	石 橋 みちひろ	198	1,199	111,703
8		斎 藤 和 干	-	-	-	8		白 しんくん	58	279	84,242
9		鴨 田 幸 司	4	37	4,133	9		石 川 まさとし	16	136.888	48,702.805
10		立 花 恵 理 子	14	44	3,130.312	10		有 田 芳 生	64	457	46,715
11		佐 藤 玲 乃	3	20	2,176	11		堀 越 けいにん	36	259	39,631
						12		くりした 善 行	29	179	39,555
						13		は た と も こ	18	83	18,208.635
						14		要 友 紀 子	20	74	17,529
						15		森 永 み き	12	46	10,055
						16		かわ の 麻 美	10	51	7,941
						17		さわむら け い こ	4	33	7,602
						18		木 村 正 弘	11.075	39.394	7,101.466
						19		田 中 勝 一	6	27	4,503
						20		菅 原 美 香	1	7	2,773

届出 番号	7	政党等の名称	国民民主党			届出 番号	8	政党等の名称	参政党		
下 関 市	得票総数		3,438,081			下 関 市	得票総数		3,131,988		
	政党等の得票総数		2,440,158				政党等の得票総数		2,365		
	名簿登載者（特定枠を除く）		997,923				名簿登載者（特定枠を除く）		766,988		
山 口 県	得票総数		25,606,378			山 口 県	得票総数		16,477,360		
	政党等の得票総数		15,724,038				政党等の得票総数		12,289		
	名簿登載者（特定枠を除く）		9,882,340				名簿登載者（特定枠を除く）		4,188,360		
全 国	得票総数		3,159,625,890			全 国	得票総数		1,768,385,409		
	政党等の得票総数		2,234,837,672				政党等の得票総数		1,370,215		
	名簿登載者（特定枠を除く）		924,788,218				名簿登載者（特定枠を除く）		398,170,409		
当選人数		3	男	3		当選人数		1	男	1	
			女	0					女	0	
整理 番号	当落	名簿登載者名	得票数			整理 番号	当落	名簿登載者名	得票数		
			下関市	山口県	全国				下関市	山口県	全国
1	当	竹 詰 ひ と し	509	3,885	238,956.023	1	当	神 谷 そ う へ い	314	858	159,433.516
2	当	はまぐち 誠	84	1,737	234,744.965	2		武 田 邦 彦	262,988	237	128,257.022
3	当	か わ い たかのり	279,923	3,203,340	211,783.997	3		松 田 学	144	80	73,672.871
4		矢 田 わ か 子	62	645	159,929.004	4		吉 野 敏 明	33	1,390.888	25,463
5		山 下 よ う こ	20	102	22,311	5		赤 尾 由 美	13	1,622.472	11,344
6		上 松 正 和	12	112	20,790						
7		た る い 良 和	13	97	16,373.229						
8		き ど か お り	13	72	16,078						
9		河 辺 よ し ろ う	5	29	3,822						

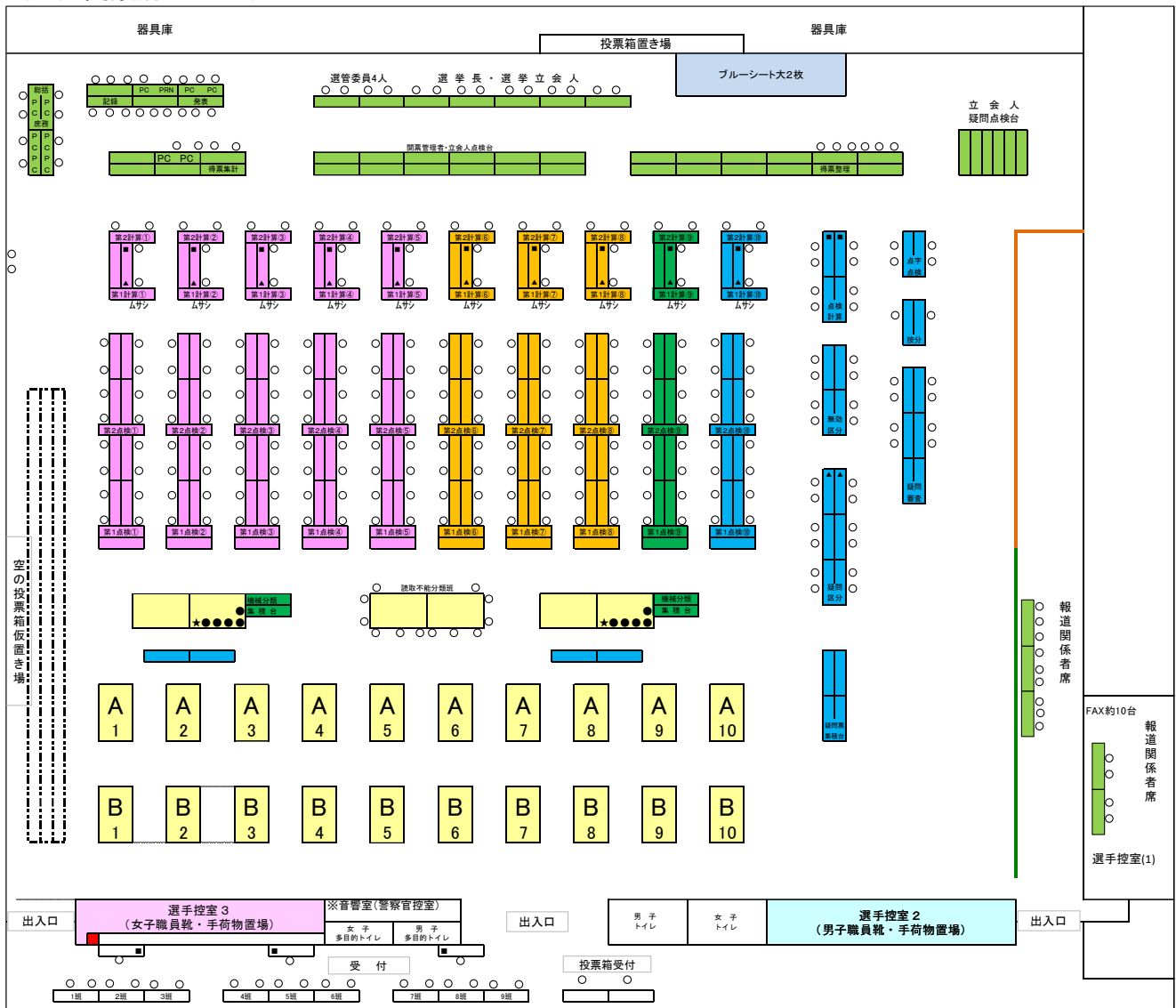
届出 番号	9	政党等の名称	日本第一党			届出 番号	10	政党等の名称	日本共産党		
下 関 市	得票総数		146,608			下 関 市	得票総数		5,079,338		
	政党等の得票総数		104				政党等の得票総数		4,601		
	名簿登載者（特定枠を除く）		42,608				名簿登載者（特定枠を除く）		478,338		
山 口 県	得票総数		790,191			山 口 県	得票総数		25,047,421		
	政党等の得票総数		525				政党等の得票総数		22,617		
	名簿登載者（特定枠を除く）		265,191				名簿登載者（特定枠を除く）		2,430,421		
全 国	得票総数		109,045,614			全 国	得票総数		3,618,342,792		
	政党等の得票総数		76,912				政党等の得票総数		3,321,097		
	名簿登載者（特定枠を除く）		32,133,614				名簿登載者（特定枠を除く）		297,245,792		
当選人数		0	男	0		当選人数		3	男	1	
			女	0					女	2	
整理 番号	当落	名簿登載者名	得票数			整理 番号	当落	名簿登載者名	得票数		
			下関市	山口県	全国				下関市	山口県	全国
1		桜井 誠	28	193	24,077.505	1	当	田村 智子	101	499	112,132.341
2		中村 かずひろ	14,608	72,191	8,056.109	2	当	にひ そうへい	254	1,254	36,098.530
						3	当	いわぶち 友	13	64	35,392
						4		大門 みきし	19	92	31,570
						5		たけだ 良介	3,011	27,108	23,370.641
						6		山本のりこ	16,316	98,299	11,736.820
						7		小山 さき	11	47	6,618
						8		今村 あゆみ	6	31	5,768.646
						9		片山 和子	4,011	24,195	4,646.951
						10		佐々木 とし子	7	44	4,635
						11		吉田 恭子	30	122,008	4,174.277
						12		西田 さえ子	1	17	3,674
						13		丸本 ゆみこ	0	12	2,654
						14		渡邊 喜代子	2	22	2,199
						15		上里 清美	1	7	2,141.184
						16		花木 のりあき	1	16	1,488
						17		片岡 朗	1	5	1,453
						18		高橋 まきこ	1	7,811	1,416.760
						19		赤田 勝紀	3	13	1,258
						20		富田 直樹	2	10	1,164.007
						21		西澤 博	1	7	968.268
						22		細野 真理	0	2	872
						23		堀川 朗子	0	2	736.367
						24		深田 秀美	1	5	583
						25		来田 時子	0	2	495

届出 番号	11	政党等の名称	新党くにもり			届出 番号	12	政党等の名称	自由民主党		
下 関 市	得票総数		158			下 関 市	得票総数		44,642.396		
	政党等の得票総数		108				政党等の得票総数		31,034		
	名簿登載者（特定枠を除く）		50				名簿登載者（特定枠を除く）		13,608.396		
山 口 県	得票総数		761			山 口 県	得票総数		256,842.222		
	政党等の得票総数		491				政党等の得票総数		168,045		
	名簿登載者（特定枠を除く）		270				名簿登載者（特定枠を除く）		88,797.222		
全 国	得票総数		77,861			全 国	得票総数		18,256,245.412		
	政党等の得票総数		61,907				政党等の得票総数		13,713,427.488		
	名簿登載者（特定枠を除く）		15,954				名簿登載者（特定枠を除く）		4,542,817.924		
当選人数		0	男	0		当選人数		18	男	13	
			女	0					女	5	
整理 番号	当落	名簿登載者名	得票数			整理 番号	当落	名簿登載者名	得票数		
			下関市	山口県	全国				下関市	山口県	全国
1		本 間 奈々	34	210	13,563	1	当	藤 井 一 博	-	-	-
2		三 輪 和 雄	16	60	2,391	2	当	梶 原 大 介	-	-	-
						3	当	赤 松 健	629	3,758	528,053
						4	当	長 谷 川 ひではる	3,134.695	14,128.974	414,371.020
						5	当	青 山 繁 晴	683	3,583	373,786
						6	当	片 山 さ つ き	704.988	3,173.796	298,091.510
						7	当	足 立 としゆき	285.536	2,043.786	247,755.055
						8	当	自 見 は な こ	468	2,754	213,369
						9	当	藤 木 し ん や	156	1,539	187,740.202
						10	当	山 田 宏	320	3,160	175,871.715
						11	当	とものう り お	471	2,450	174,335
						12	当	山 谷 え り 子	696.154	3,638.542	172,640.169
						13	当	井 上 よしゆき	936.835	2,951.179	165,062.175
						14	当	進 藤 金 日 子	289	1,967	150,759
						15	当	今 井 絵 理 子	238	1,732.070	148,630.162
						16	当	あ だ ち ま さ し	502.463	7,114.198	138,994.642
						17	当	神 谷 ま さ ゆ き	400	2,266.247	127,188.459
						18	当	お ち 俊 之	101	919	118,710.034
						19		小 川 か つ み	627.845	2,193.381	118,222.945
						20		木 村 よ し お	282.924	1,078.599	113,873.825
						21		ウ ト タ カ シ	99	1,014	101,840.710
						22		そ の だ 修 光	281	1,643	93,380
						23		水 お ち 敏 栄	258	1,354	82,920
						24		ふ じ す え 健 三	319	1,541	74,972
						25		い わ き 光 英	17	110	63,714
						26		河 村 けんいち	1,443.956	21,215.450	59,007.679
						27		吉 岡 しんたろう	70	520	55,804
						28		え り アルフィヤ	68	300	54,646
						29		お だ ち もとゆき	48	241	24,576
						30		むこう山 じゅん	10	72	20,638
						31		有 里 ま ほ	25	124	18,561
						32		高 原 あ き こ	33	150	17,542.622
						33		遠 藤 奈 央 子	10	62	7,762

届出 番号	13	政党等の名称	社会民主党			届出 番号	14	政党等の名称	NHK党		
下 関 市	得票総数		1,929,217			下 関 市	得票総数		1,768,258		
	政党等の得票総数		1,441				政党等の得票総数		1,146		
	名簿登載者（特定枠を除く）		488,217				名簿登載者（特定枠を除く）		622,258		
山 口 県	得票総数		9,762,600			山 口 県	得票総数		8,899,956		
	政党等の得票総数		7,308				政党等の得票総数		5,771		
	名簿登載者（特定枠を除く）		2,454,600				名簿登載者（特定枠を除く）		3,128,956		
全 国	得票総数		1,258,501,715			全 国	得票総数		1,253,872,467		
	政党等の得票総数		963,899				政党等の得票総数		834,995		
	名簿登載者（特定枠を除く）		294,602,715				名簿登載者（特定枠を除く）		418,877,467		
当選人数		1	男	0		当選人数		1	男	1	
			女	1					女	0	
整理 番号	当落	名簿登載者名	得票数			整理 番号	当落	名簿登載者名	得票数		
			下関市	山口県	全国				下関市	山口県	全国
1	当	福 島 み ず ほ	345	1,633	216,984	1	当	ガーシー	380	1,985	287,714.767
2		宮 城 イチロー	15	49	22,309	2		山 本 太 郎	86.683	458.694	53,351.732
3		おかざき 彩 子	6	178	17,466	3		黒 川 あつひこ	56	210	22,595
4		山 口 わ か 子	44,211	174,293	13,793,548	4		さいとう 健 一 郎	32	180.063	22,426.130
5		大 椿 ゆ う こ	53	202	10,390	5		く ば た 学	23.575	127.899	17,947.257
6		秋 葉 忠 利	16	176	6,623	6		西 村 ひ と し	21	69	6,564.622
7		久 保 孝 喜	4	20	4,518	7		そ え だ し ん や	15	57	4,555.701
8		村 田 しゅんいち	5,006	22,307	2,519,167	8		高 橋 理 洋	6	28.300	2,905.258
						9		上 妻 敬 二	2	13	817

届出番号	15	政党等の名称	維新政党・新風		
下関市	得票総数		131		
	政党等の得票総数		114		
	名簿登載者（特定枠を除く）		17		
山口県	得票総数		646		
	政党等の得票総数		554		
	名簿登載者（特定枠を除く）		92		
全国	得票総数		65,107		
	政党等の得票総数		56,949		
	名簿登載者（特定枠を除く）		8,158		
当選人数		0	男	0	
			女	0	
整理番号	当落	名簿登載者名	得票数		
			下関市	山口県	全国
1		魚谷 哲央	17	92	8,158

(4) 開票所レイアウト



4 啓発

実施内容	設置場所等
電光掲示板等	JR 下関駅前、川棚温泉駅前
街頭啓発	ゆめシティ、道の駅きくがわ、とよたショッピングセンターラビール、豊北総合支所近辺
マスコミ	ラジオ CM
広報車	

5 その他

(1) 気象概況

降水量(mm)			気温(℃)			湿度(%)		風向・風速(m/s)				天気概況		
合計	最大		平均	最高	最低	平均	最小	平均風速	最大風速		最大瞬間風速		昼	夜
	1時間	10分間							風速	風向	風速	風向	(06:00-18:00)	(18:00-翌日06:00)
--	--	--	27.4	30.2	26.1	84	71	2.9	6.7	北西	9.8	北北西	曇時々晴	晴時々曇

出典：気象庁ウェブサイト-下関地方気象台観測データ

(2) 関連ウェブサイト

総務省 第26回参議院議員通常選挙 結果

https://www.soumu.go.jp/senkyo/senkyo_s/data/sangiin26/index.html

山口県 第26回参議院議員通常選挙の投開票の状況

<https://www.pref.yamaguchi.lg.jp/soshiki/176/163768.html>