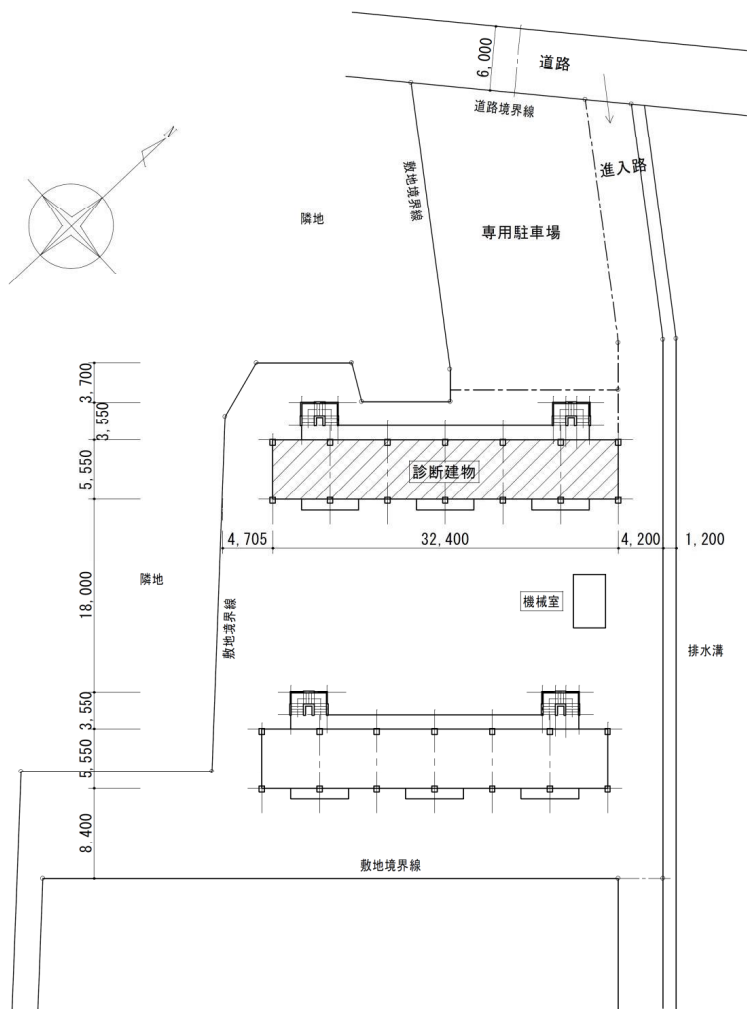


別添資料6 集約対象団地図面(配置図)

市営長府八幡住宅
配置図



配置図 S = 1 : 300 下関市長府八幡町1番

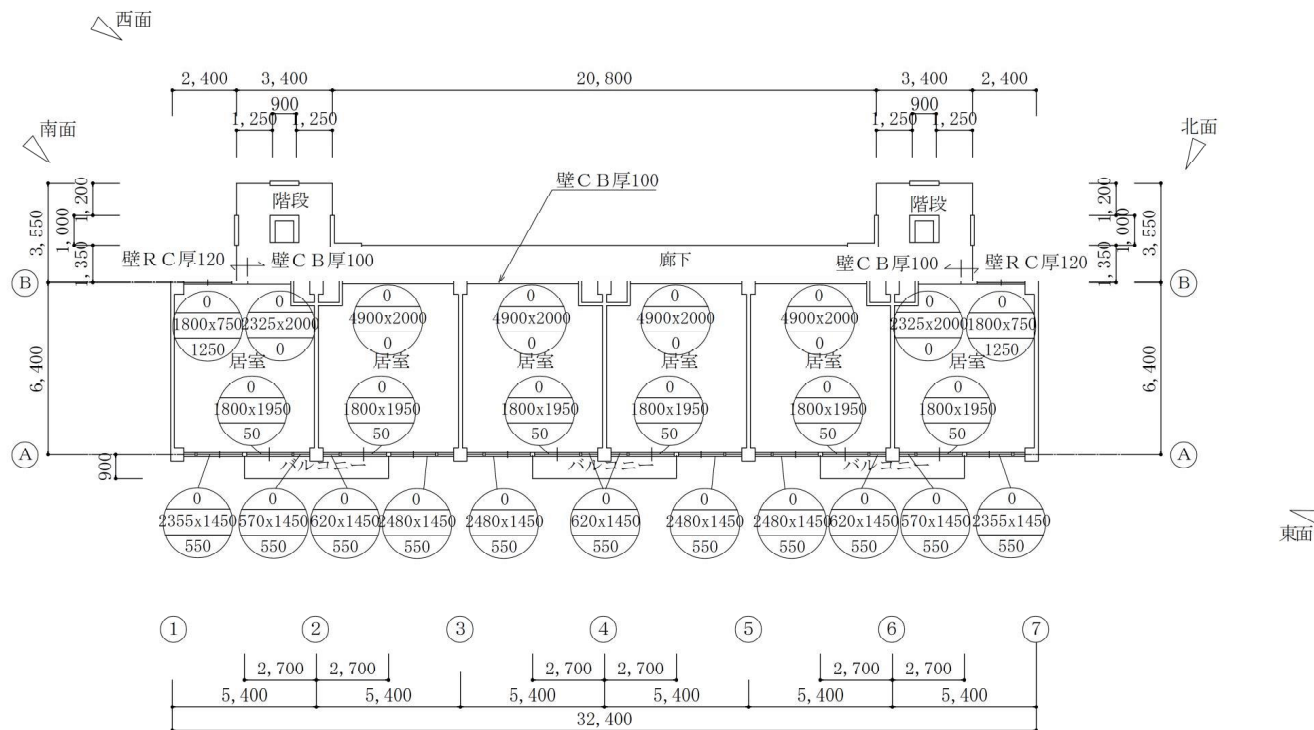
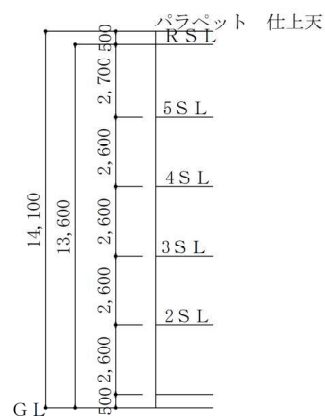
対田建築設計事務所 一級建築士 第 43965 号 対田 文太郎	工事名称 市営長府八幡住宅R-2耐震診断業務	図面名称 配置図	縮尺 S = 1 : 300	図面 No.
-------------------------------------	---------------------------	-------------	----------------	--------

別添資料6 集約対象団地図面(平面図・立面図・断面図)

市営長府八幡住宅 R1棟
平面図

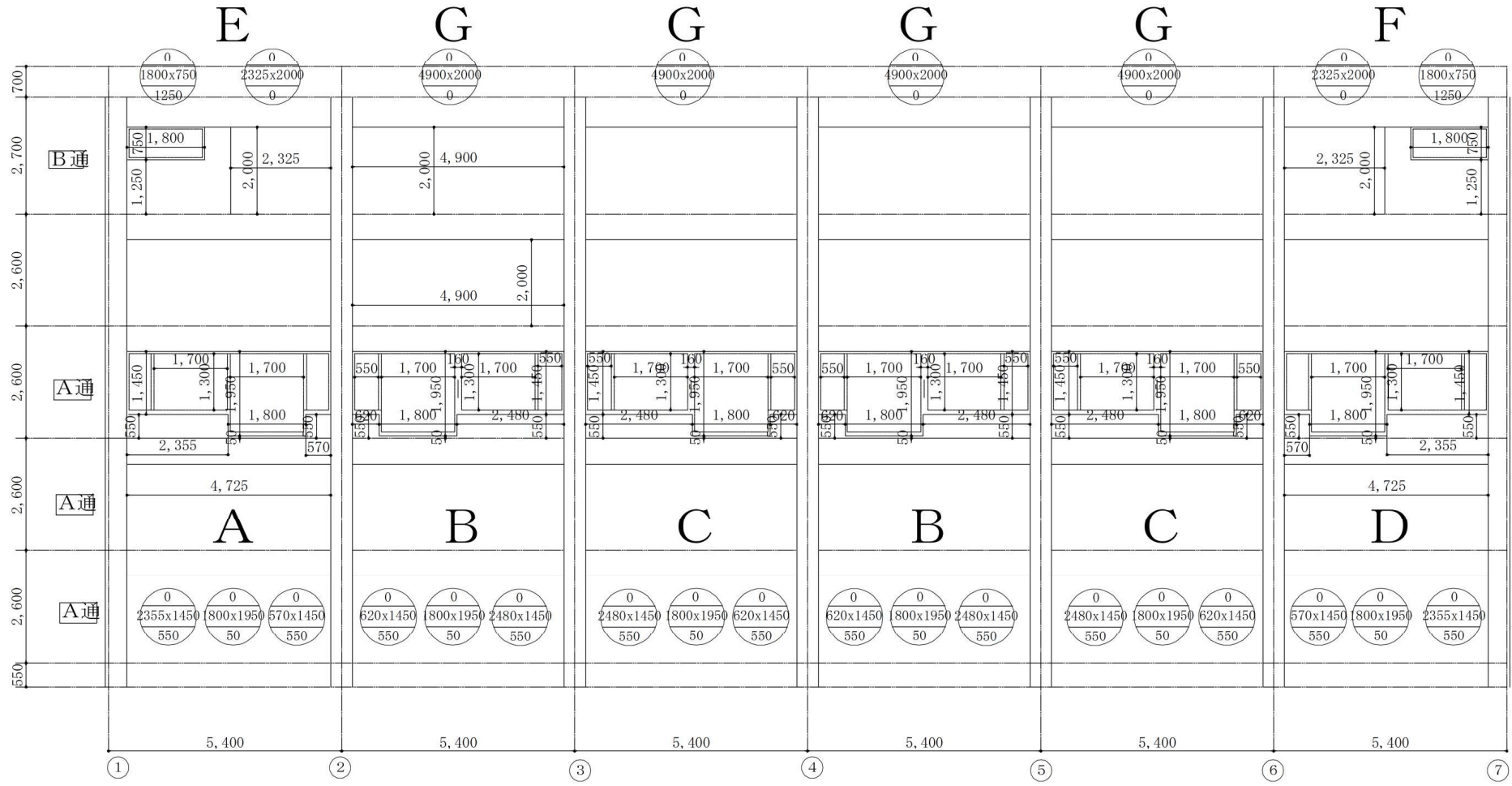


開口は躯体寸法を示す



1~5階平面図 1/200

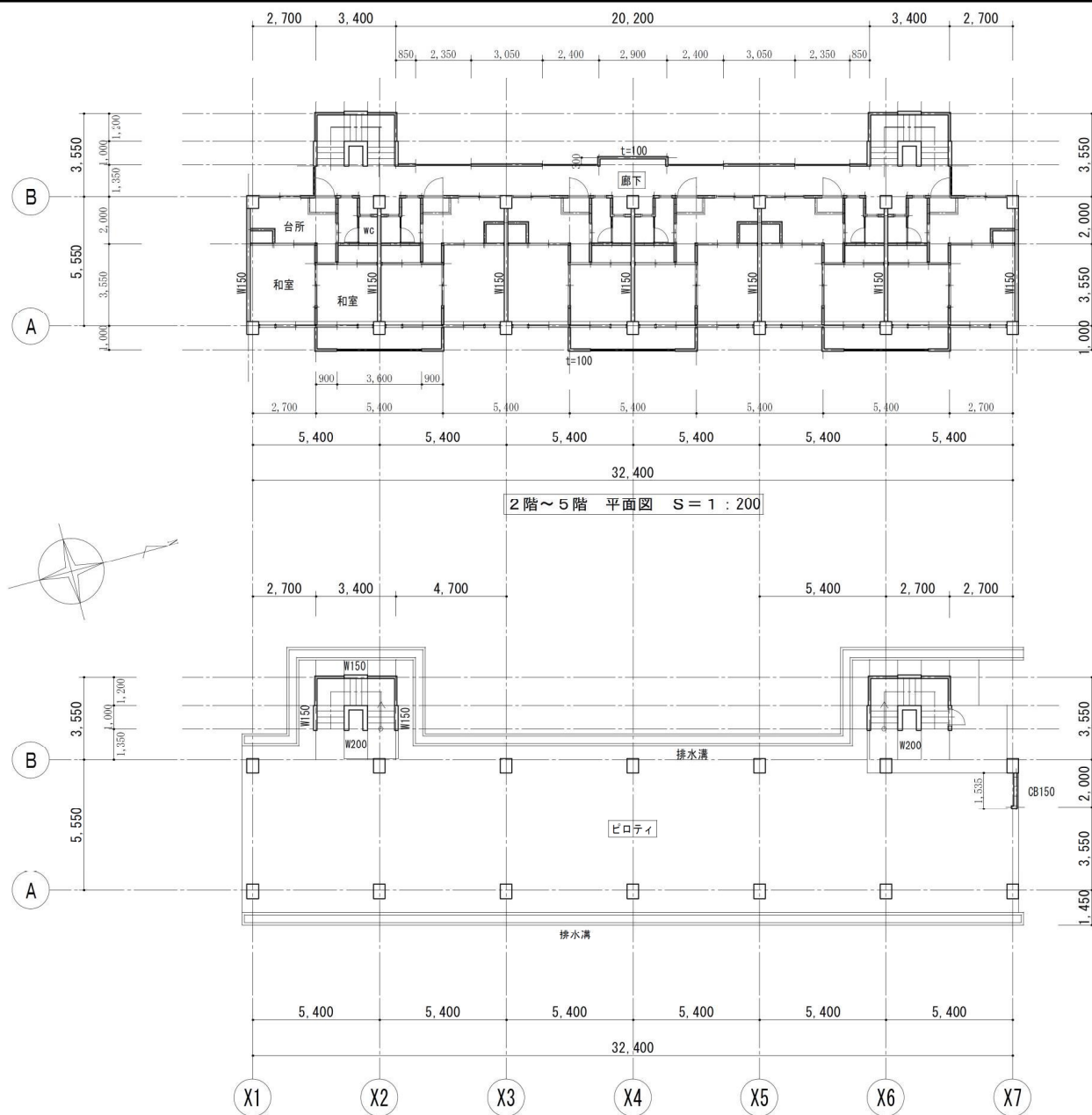
床面積
32.40 x 6.40 = 207.36
(32.4 - 2.4 x 2) x 1.35 / 2 = 18.63
5.4 x 3 x 0.9 / 2 = 7.29
3.4 x 2.2 x 2 = 14.96
合計 = 248.24
建築面積
32.4 x 6.40 + 3.4 x 3.55 x 2 = 231.50
(32.4 - 5.8 x 2) x 0.35 = 7.28
合計 = 238.78



A・B通軸組図

別添資料6 集約対象団地図面(平面図・立面図・断面図)

市営長府八幡住宅 R2棟
平面図



2階～5階 平面図 S = 1 : 200

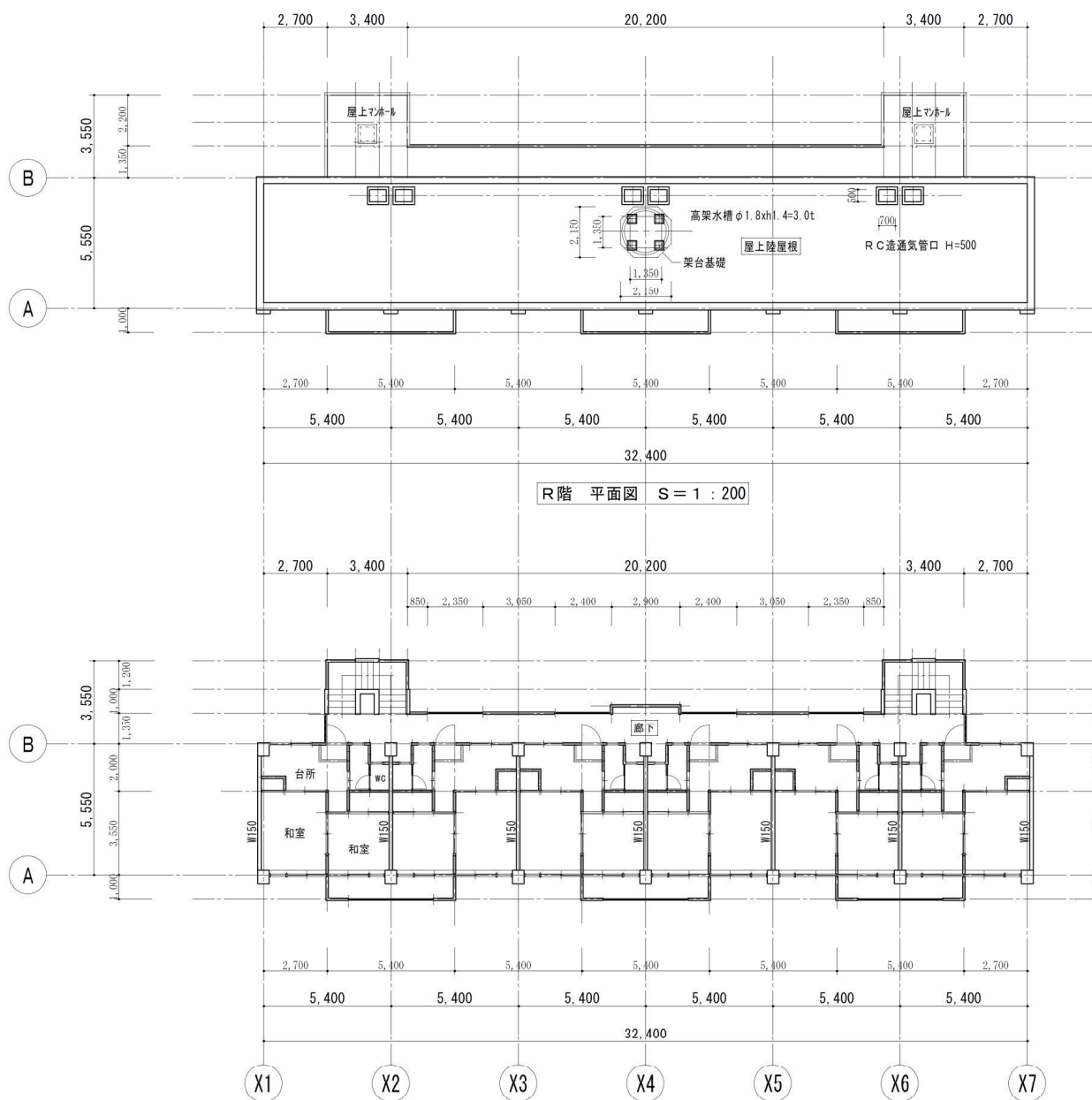
市営長府八幡住宅 R-2耐震診断業務

1階 平面図 S = 1 : 200

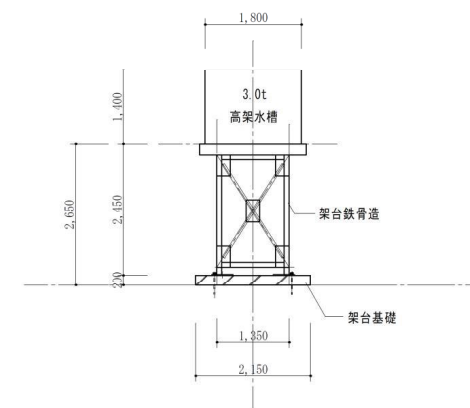
対田建築設計事務所 一級建築士 第 43965 号 対田 文太郎	工事名称 市営長府八幡住宅 R-2耐震診断業務	図面名称 1階～5階 平面図	縮尺 S = 1 : 200	図面 No. - 1
-------------------------------------	----------------------------	-------------------	----------------	------------

別添資料6 集約対象団地図面(平面図・立面図・断面図)

市営長府八幡住宅 R2棟
平面図



屋上付属物
高架水槽 : F R P φ 1.8xh1.4=3.0t
架台 : 鉄骨造溶融亜鉛めっき H=2.450m L=90x90x6 L=50x50x6 BPL-12x400x400 AB 4-M16 L=400 Wナット締め
架台基礎 : コンクリート造 H=200 珪砂塗



市営長府八幡住宅 R-2耐震診断業務

6階 平面図 S = 1 : 200

対田建築設計事務所
一級建築士 第 43965 号 対田 文太郎

工事名称
市営長府八幡住宅 R-2耐震診断業務

図面名称
6階、R階 平面図

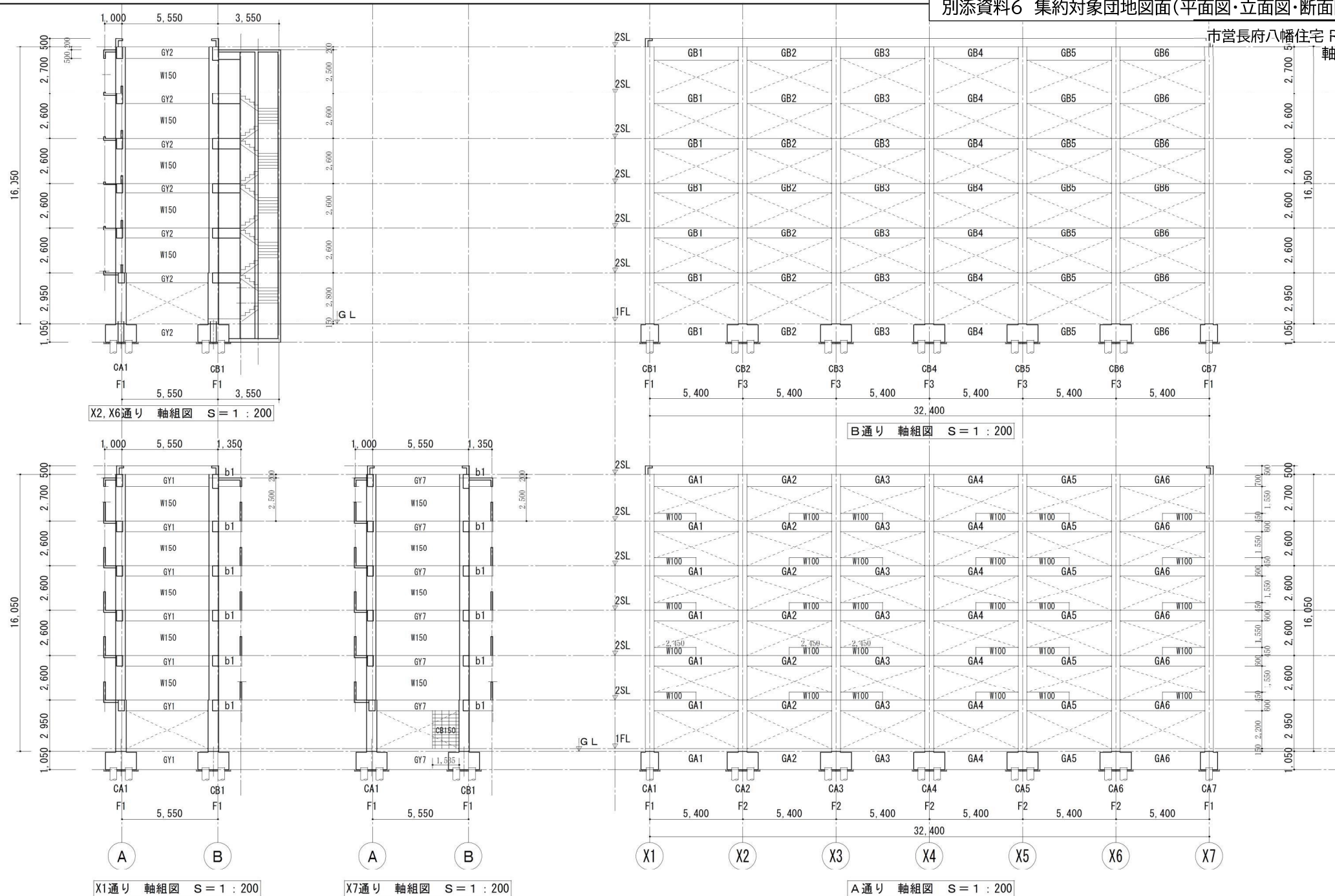
縮尺 S = 1 : 200

図面 No. - 2

別添資料6 集約対象団地図面(平面図・立面図・断面図)

市営長府八幡住宅 R2棟

軸組図



X2, X6通り 軸組図 S = 1 : 200

B通り 軸組図 S = 1 : 200

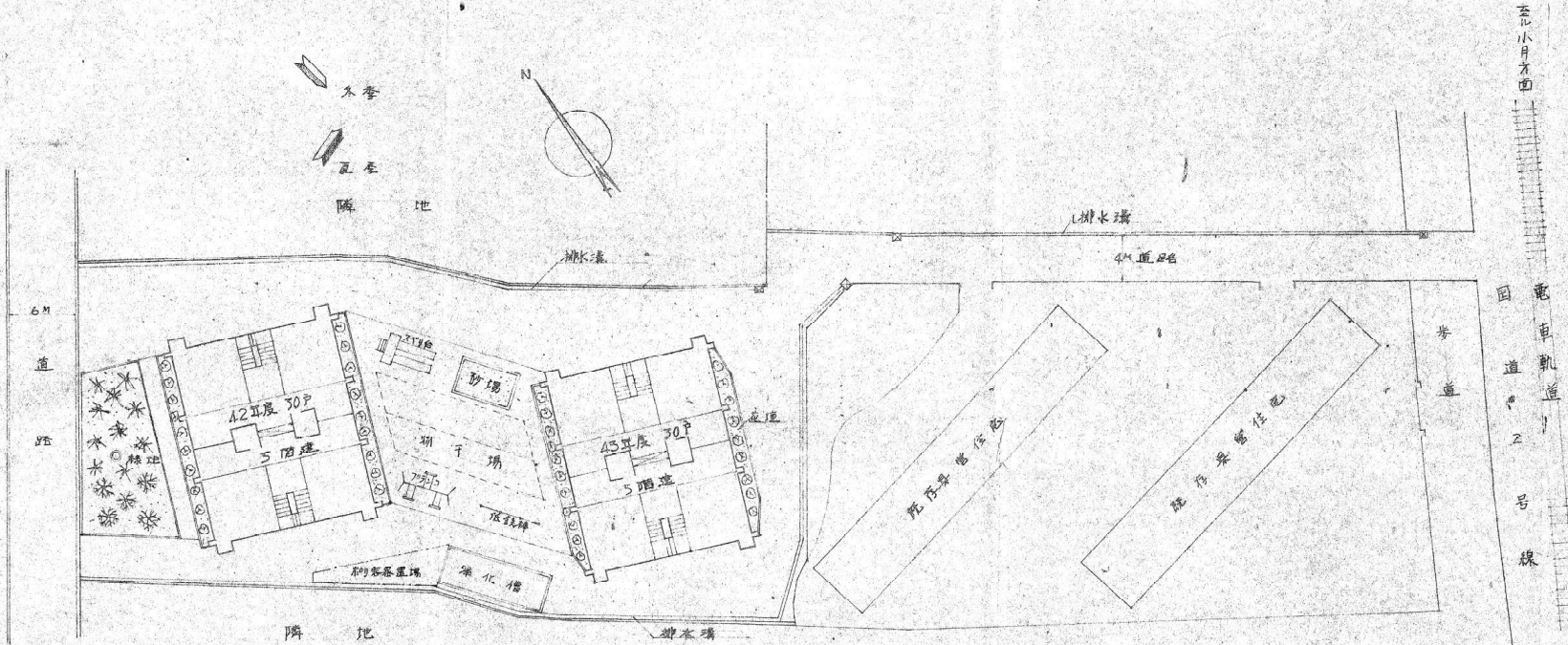
X1通り 軸組図 S = 1 : 200

X7通り 軸組図 S = 1 : 200

A通り 軸組図 S = 1 : 200

対田建築設計事務所 一級建築士 第 43965 号 対田 文太郎	工事名称 市営長府八幡住宅 R-2耐震診断業務	図面名称 軸組図	縮尺 S = 1 : 200	図面 No - 4
-------------------------------------	----------------------------	-------------	-------------------	-----------

八幡町改良住宅配置図



建設戸数表

年度別	戸数
42年	30戸
43年	30戸
計	60戸

配置図 5-1/500

T棟当り面積表

1階	236.28
2	236.28
3	236.28
4	236.28
5	236.28
ベシハウス	30.70
合計	1212.18 ^m

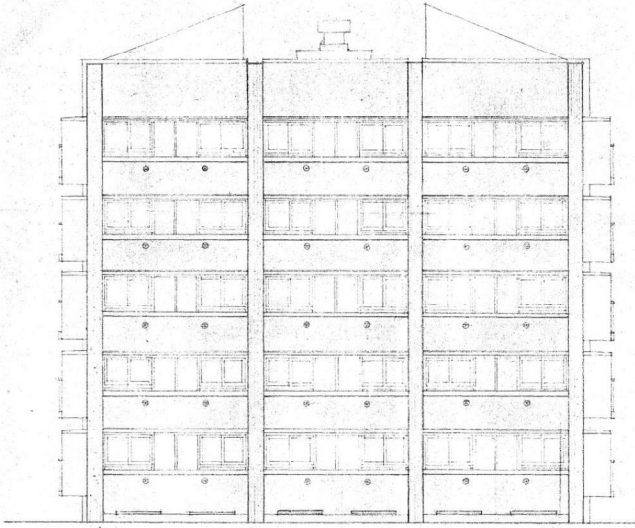
1戸当り面積 40.40^m

八幡町改良住宅配置図設計図

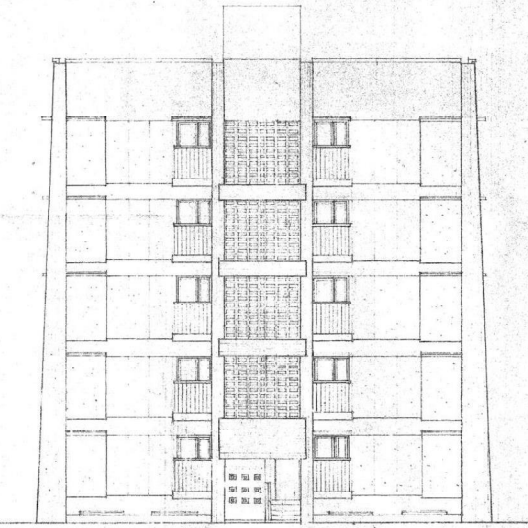


別添資料6 集約対象団地図面(平面図・立面図・断面図)

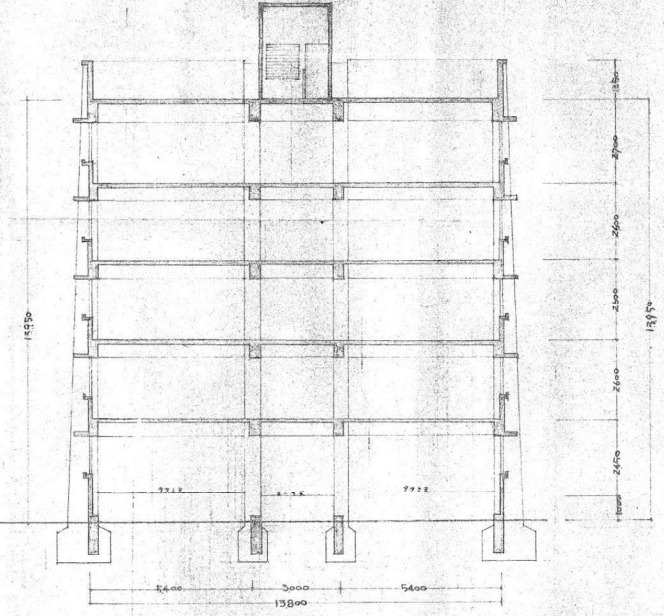
市営長府八幡改良住宅 R1棟
平面図・立面図・断面図



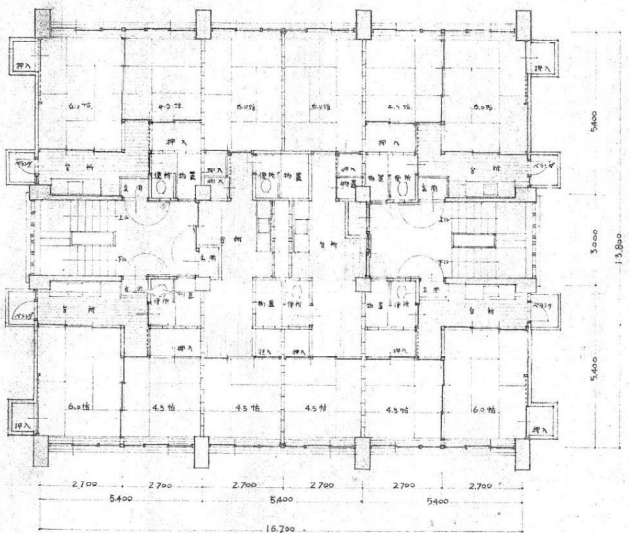
東西平面図 S-1:100



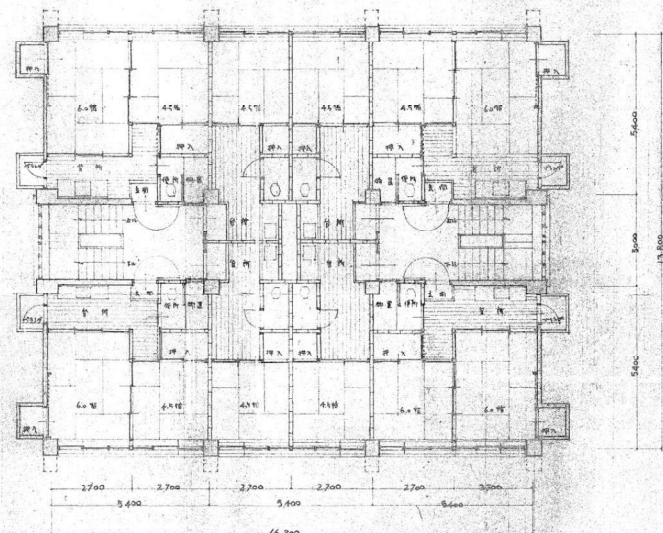
南北立面図 S-1:100



断面図 S-1:100



1~4階平面図 S-1:100

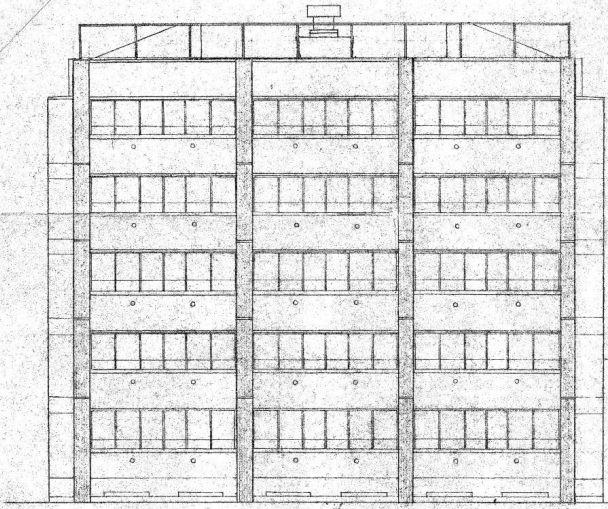


5階平面図 S-1:100

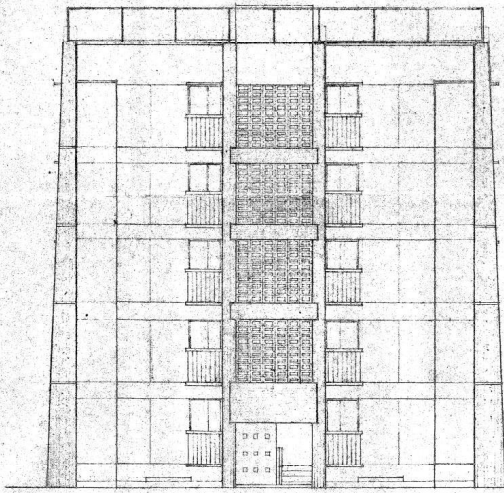
下野市建設部建築課	図名	年月日
	八幡町 改良住宅新築工事	設計図
福井	平面図・立面図	縮尺 1:100
	単位	M
原 紙	縮 尺	縮 尺
縮 尺	縮 尺	縮 尺

別添資料6 集約対象団地図面(平面図・立面図・断面図)

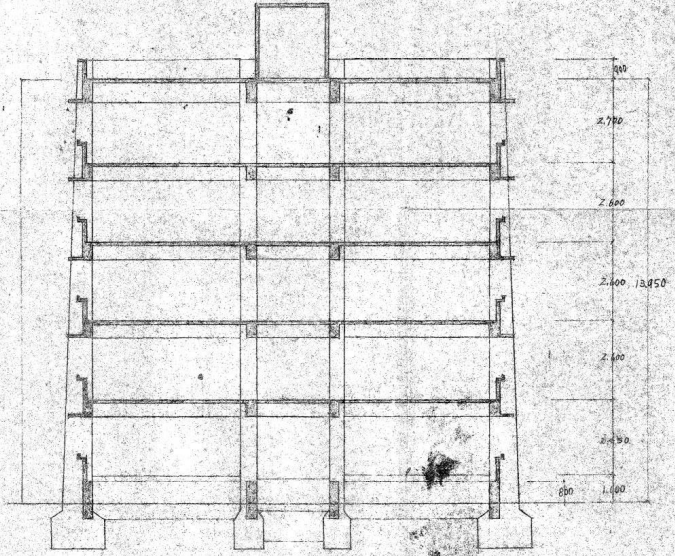
市営長府八幡改良住宅 R2棟
平面図・立面図・断面図



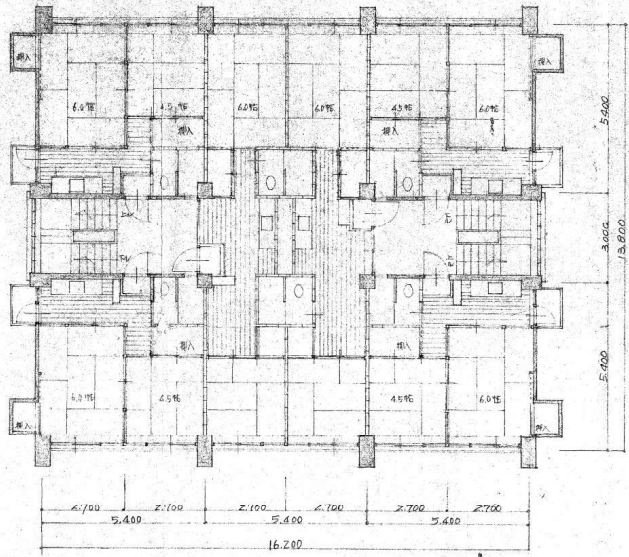
東西立面図



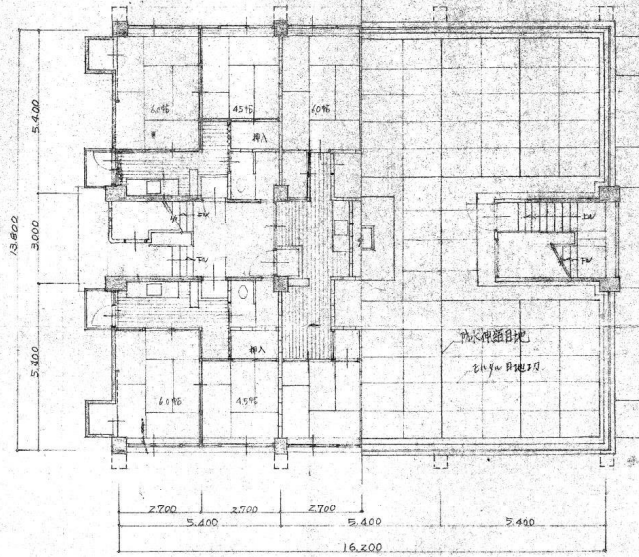
南北立面図



断面図



2~5階平面図



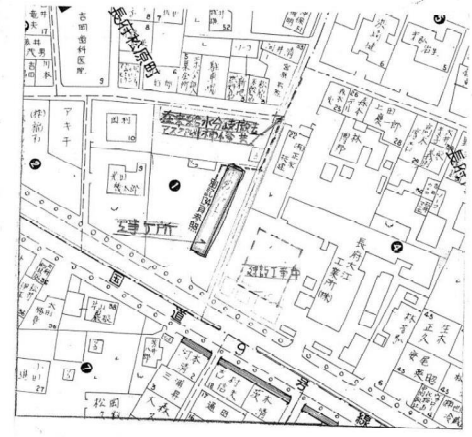
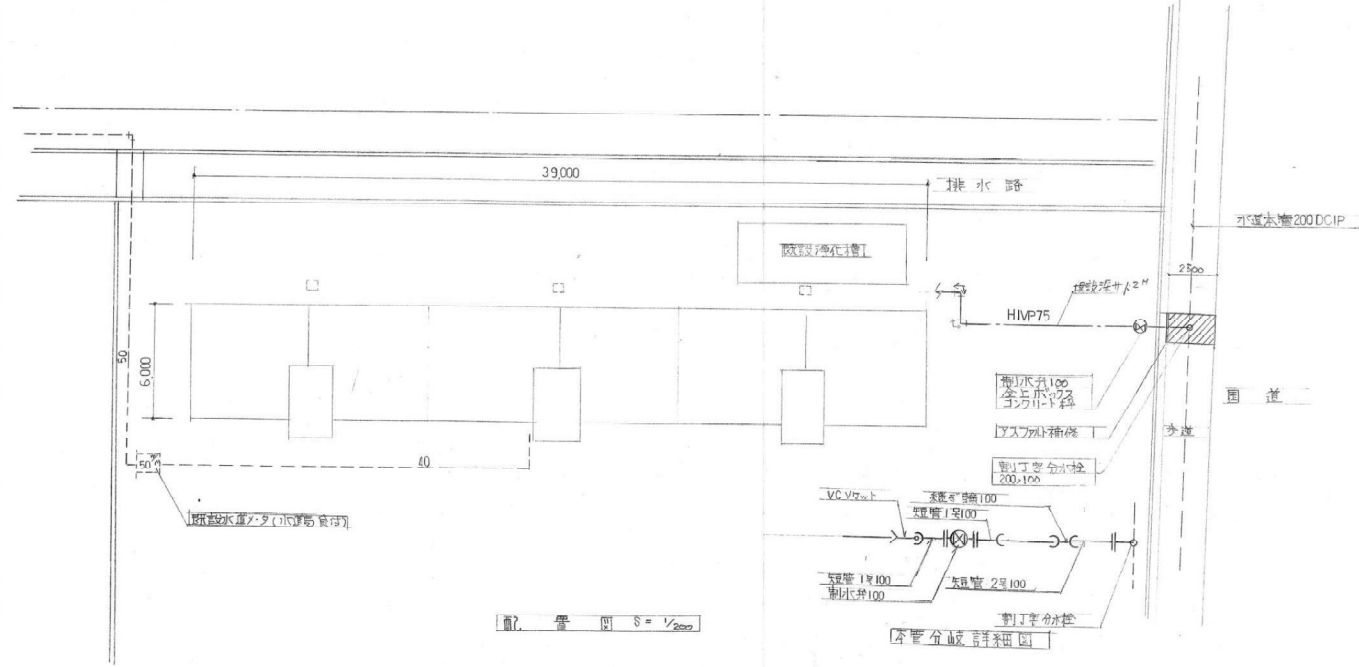
1階平面図

R階平面図

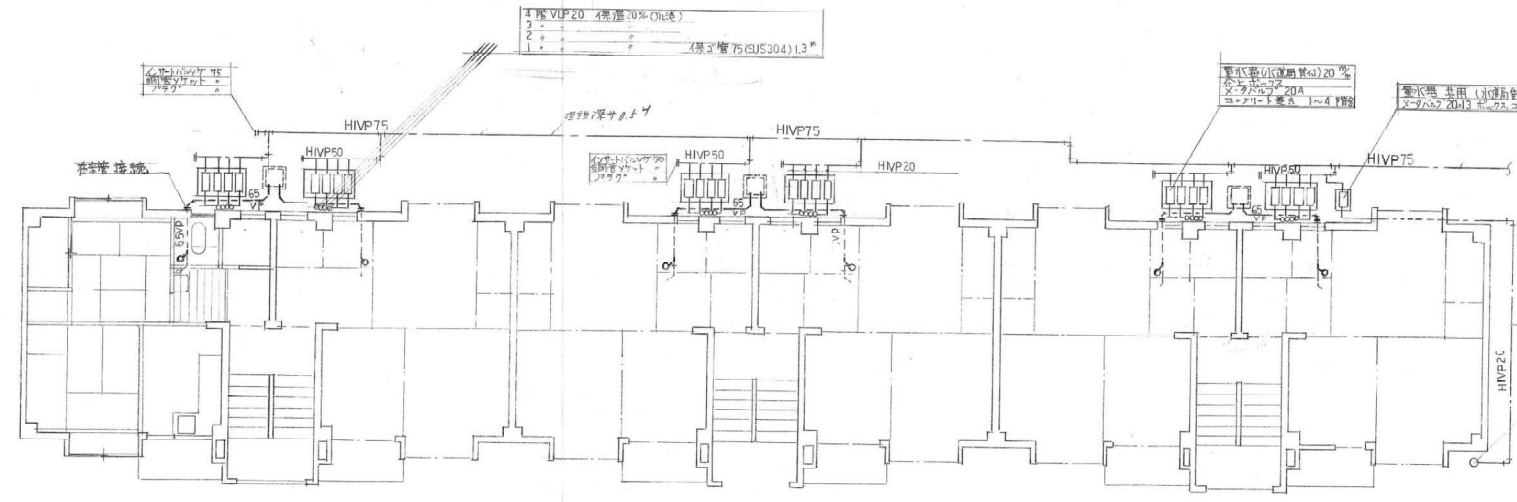
八幡町
改良住宅新築工事
平面図・立面図
M

別添資料6 集約対象団地図面(配置図)

市営長府松原住宅
配置図・平面図



位置図

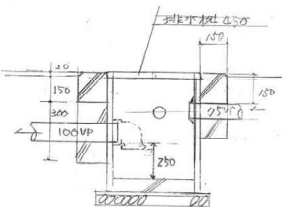
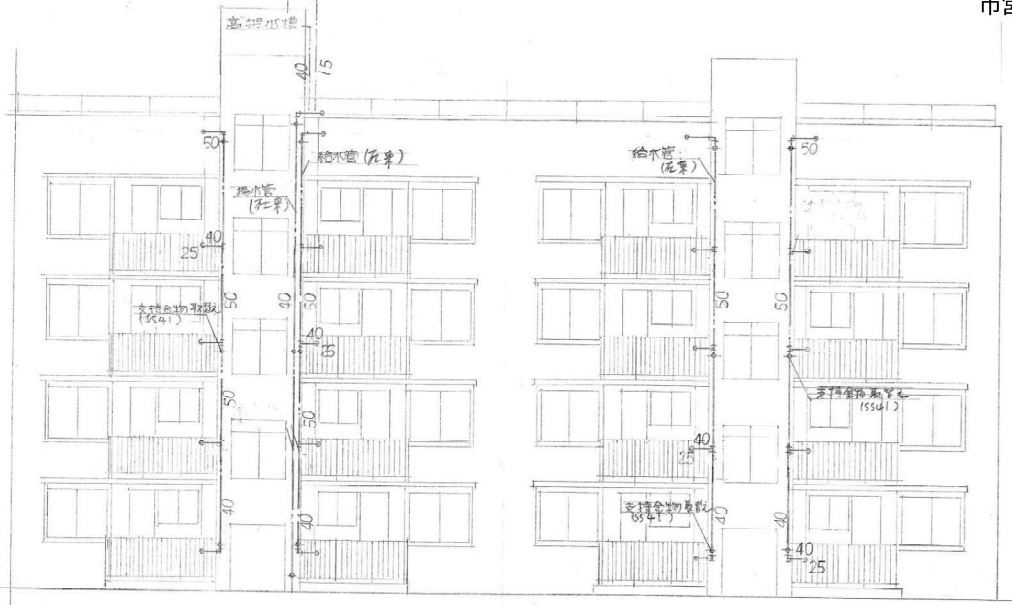
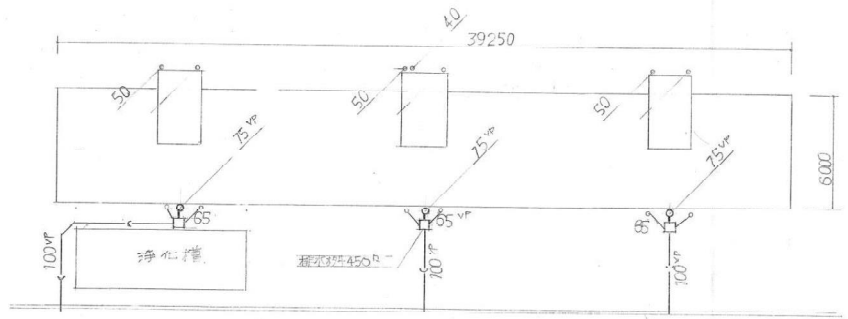


検水栓(外栓2個)

1/2	市営長府松原住宅 給排水設備改修工事 設計図
種別	位置図 配管(2) 平面図
縮尺	縮尺
単位	単位
設計者	設計者
監理者	監理者
承認者	承認者
打合	打合

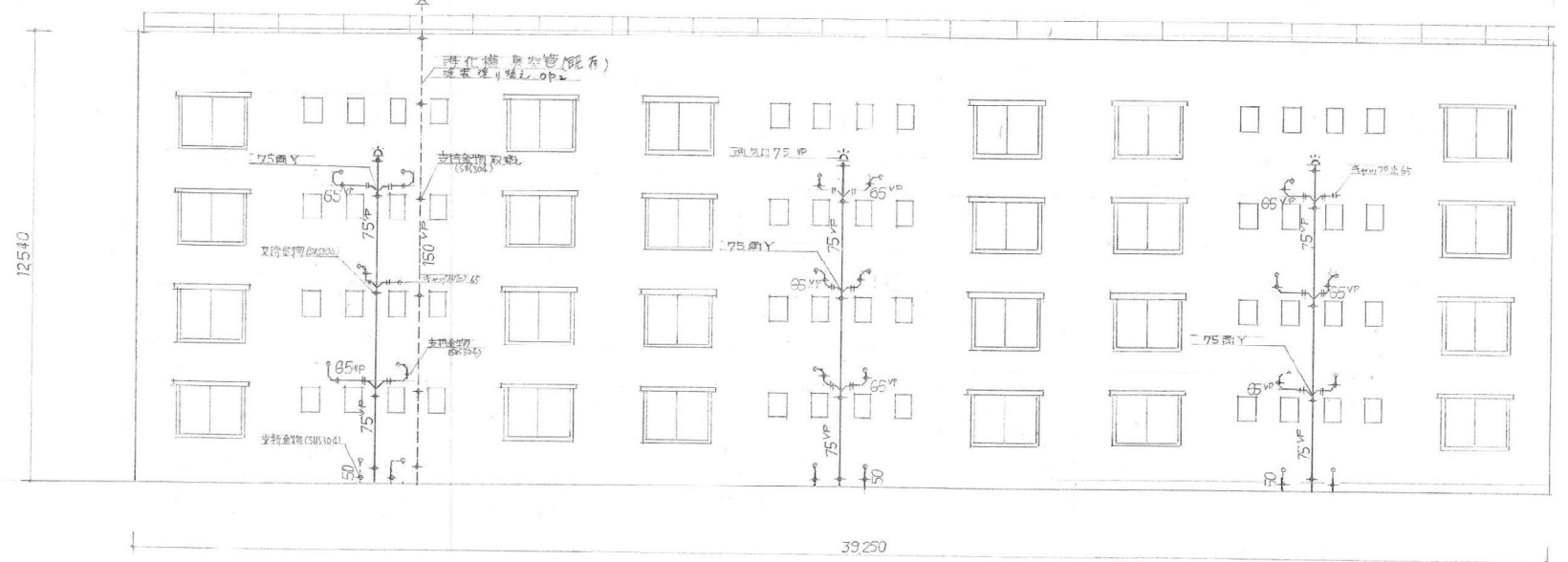
別添資料6 集約対象団地図面(平面図・立面図・断面図)

市営長府松原住宅
立面図



III 断面図 S=1/200

南面立面図 S=1/100



北面立面図 S=1/100

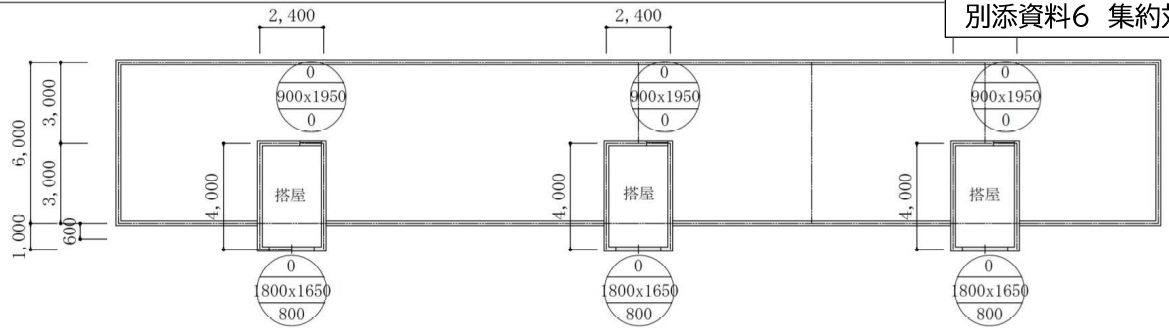
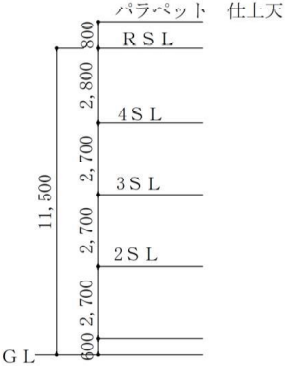
市営松原住宅外壁補修 他工事		設計図
種別	給排水設備	図面 単位
住宅課長	補佐	係長
主任	設計	製図
打合		

別添資料6 集約対象団地図面(平面図・立面図・断面図)

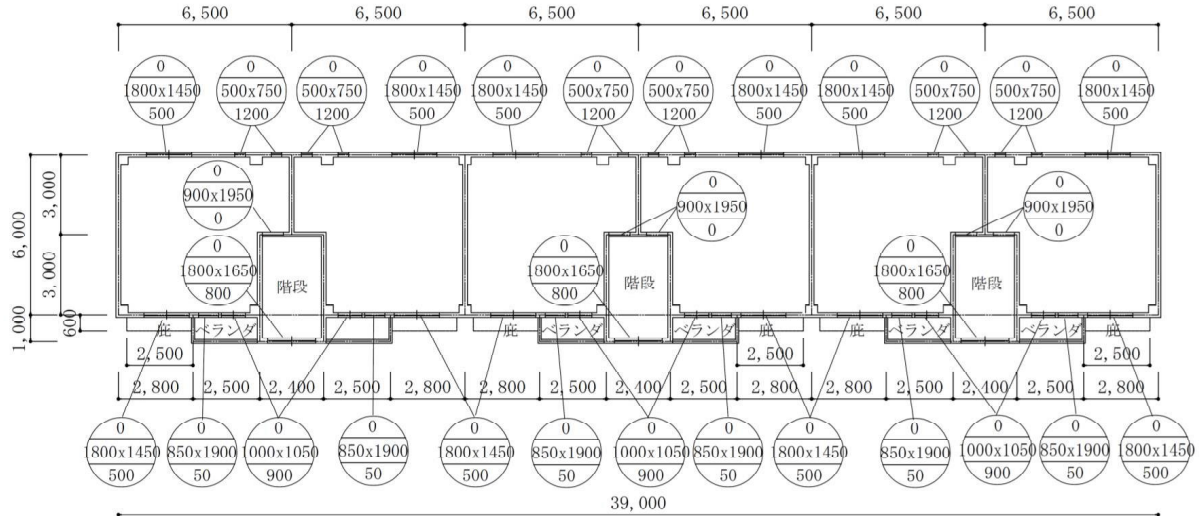
市営長府松原住宅
平面図



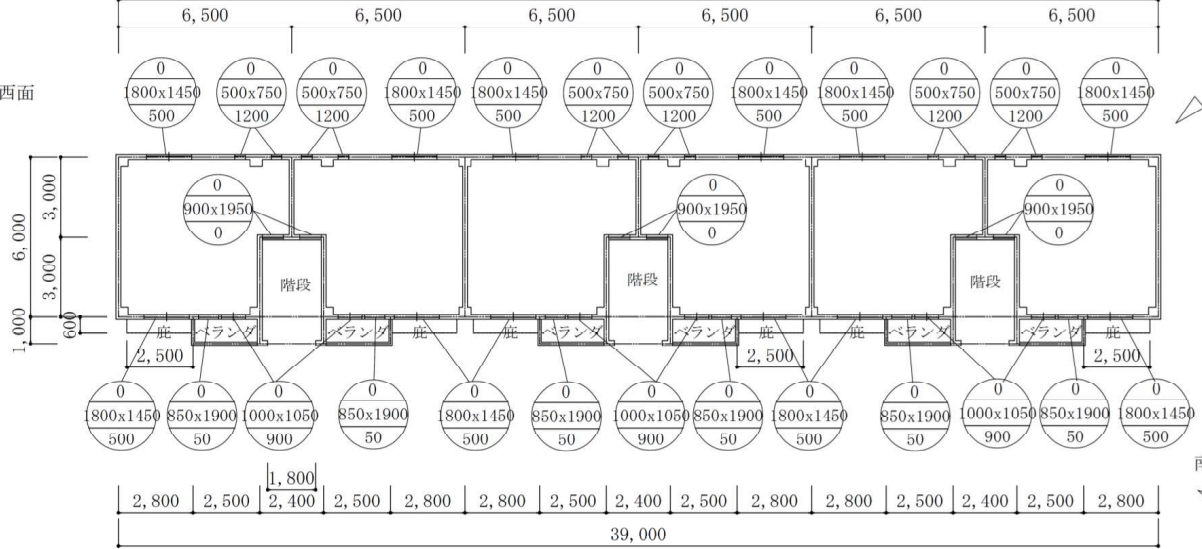
開口は躯体寸法を示す



屋上平面図 1/200



2~4階平面図 1/200

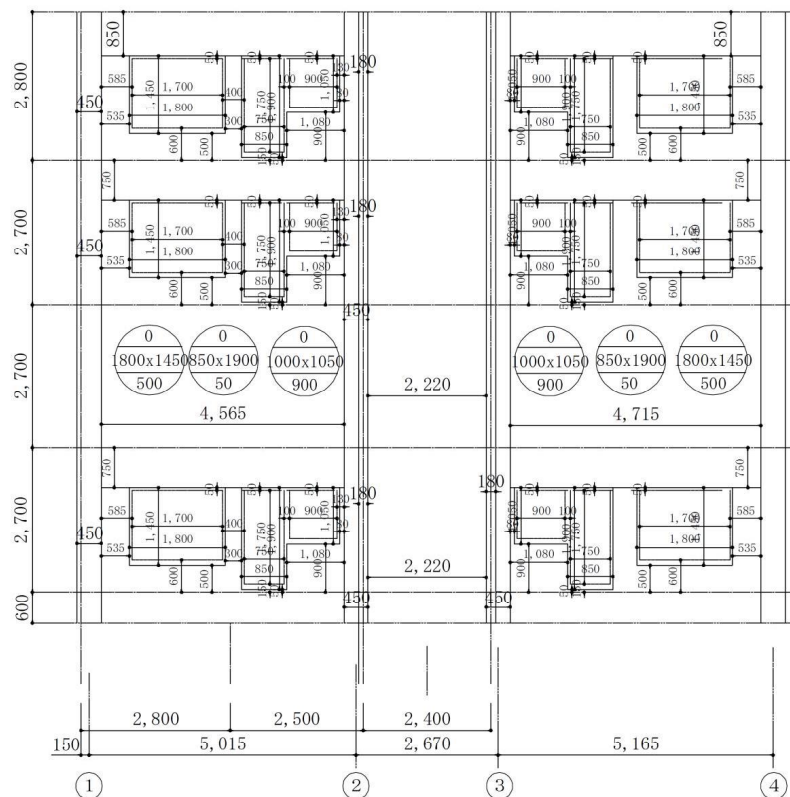


1階平面図 1/200

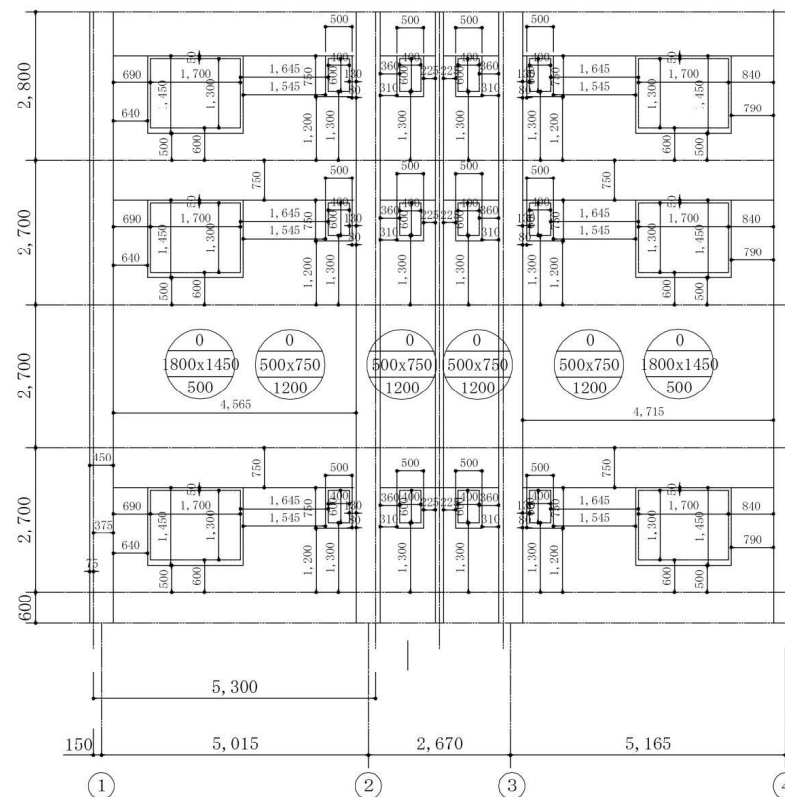
1~4階床面積	39.0 x 6.00 = 234.00
2.4 x 1.0 x 3 = 7.20	
2.5 x (1.0 + 0.6) x 6 x /2 = 12.00	
合計 = 253.20	
屋上床面積	2.4 x 4.0 x 3 = 28.80
建築面積	39.0 x 6.0 + 2.4 x 1.0 x 3 = 241.20

別添資料6 集約対象団地図面(平面図・立面図・断面図)

市営長府松原住宅
軸組図



A通軸組図



B通軸組図

別添資料6 集約対象団地図面(配置図)

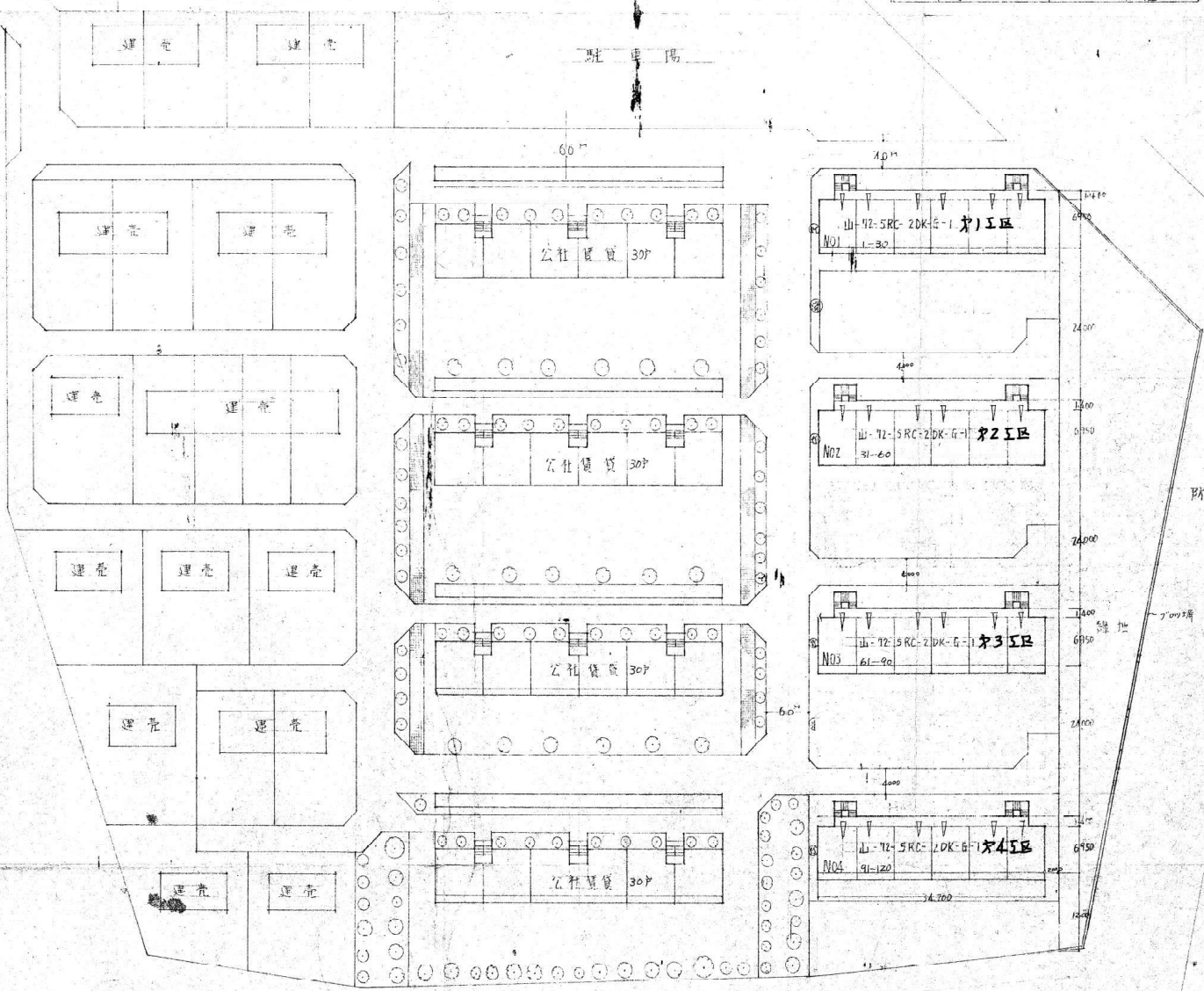
松原団地公営住宅配置図

1/500

種凡事項	団地(赤色)	市営長府松原東住宅
地界線	敷地総面積に算入されず部分...赤色	配置図
団地番付	117-741 第 117の第1番地	
建物	建物番号 NO 建物形式 山72-5RC-2DK-G-1 住戸数 12戸 使用済況	
給水		消火栓
その他	側溝 門 物干 棚	

駐車場 水産店 店舗付 分譲住宅 物置場

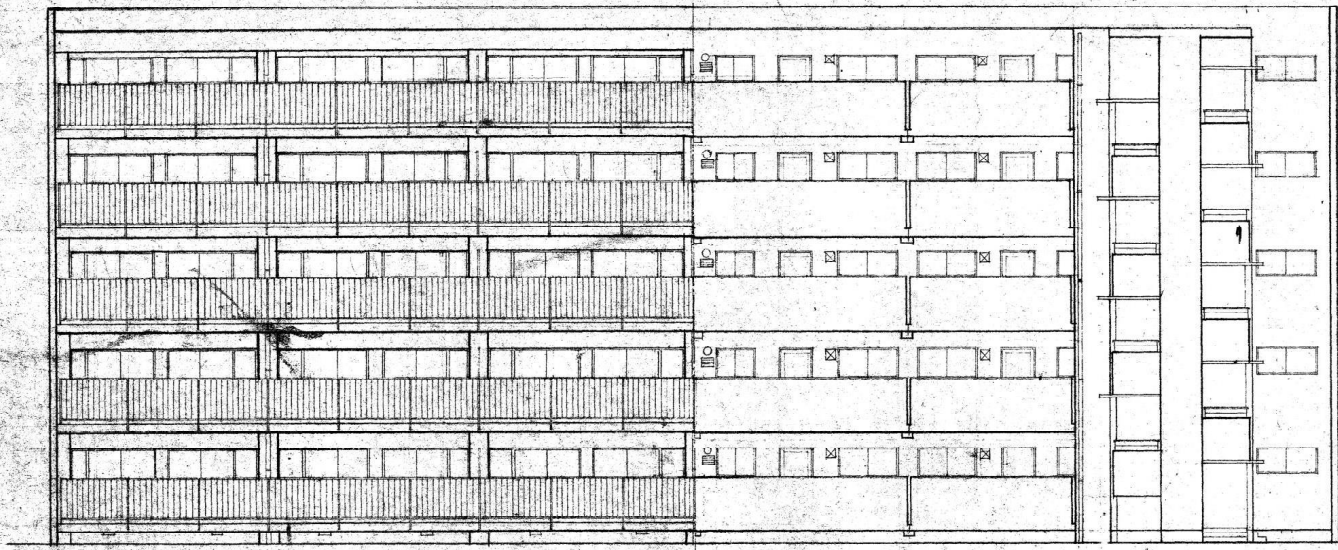
国道1号線
水産店
歩道



名	松原団地 公営住宅	設計図										
敷の内	種中前新築工事											
種	面配置図	縮尺 500										
		単位 MM										
<table border="1"> <tr> <td>設計</td> <td>監理</td> <td>施工</td> <td>検査</td> <td>打合</td> </tr> <tr> <td></td> <td></td> <td></td> <td></td> <td></td> </tr> </table>			設計	監理	施工	検査	打合					
設計	監理	施工	検査	打合								

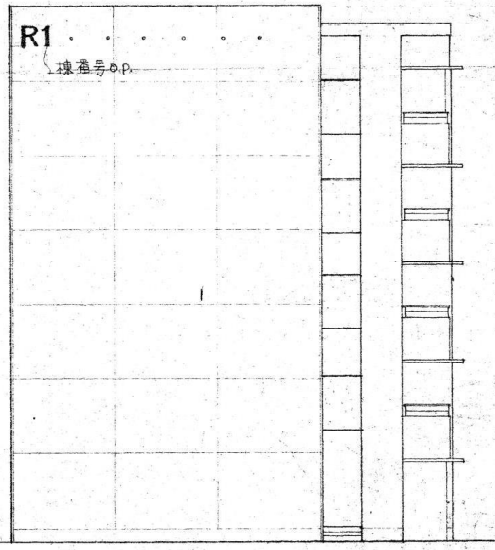
別添資料6 集約対象団地図面(平面図・立面図・断面図)

市宮長府松原東住宅 R1棟
平面図・立面図



南面

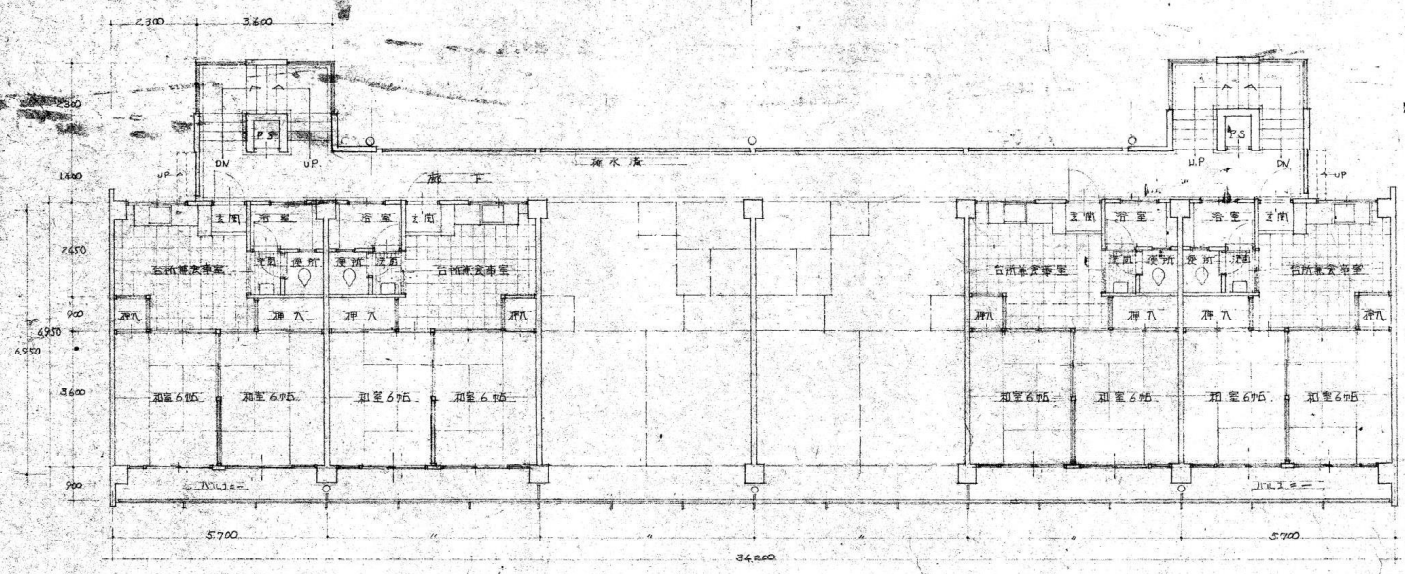
北面



R1

棟番号0.P.

側面



平面図 5/1100

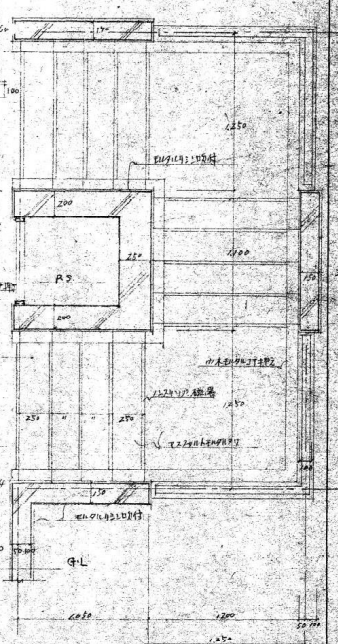
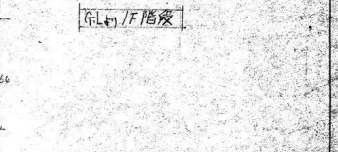
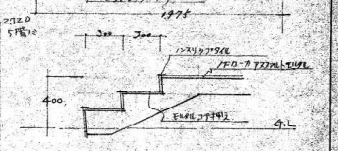
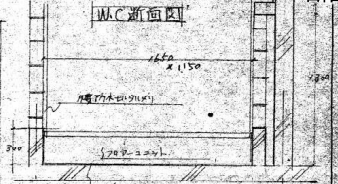
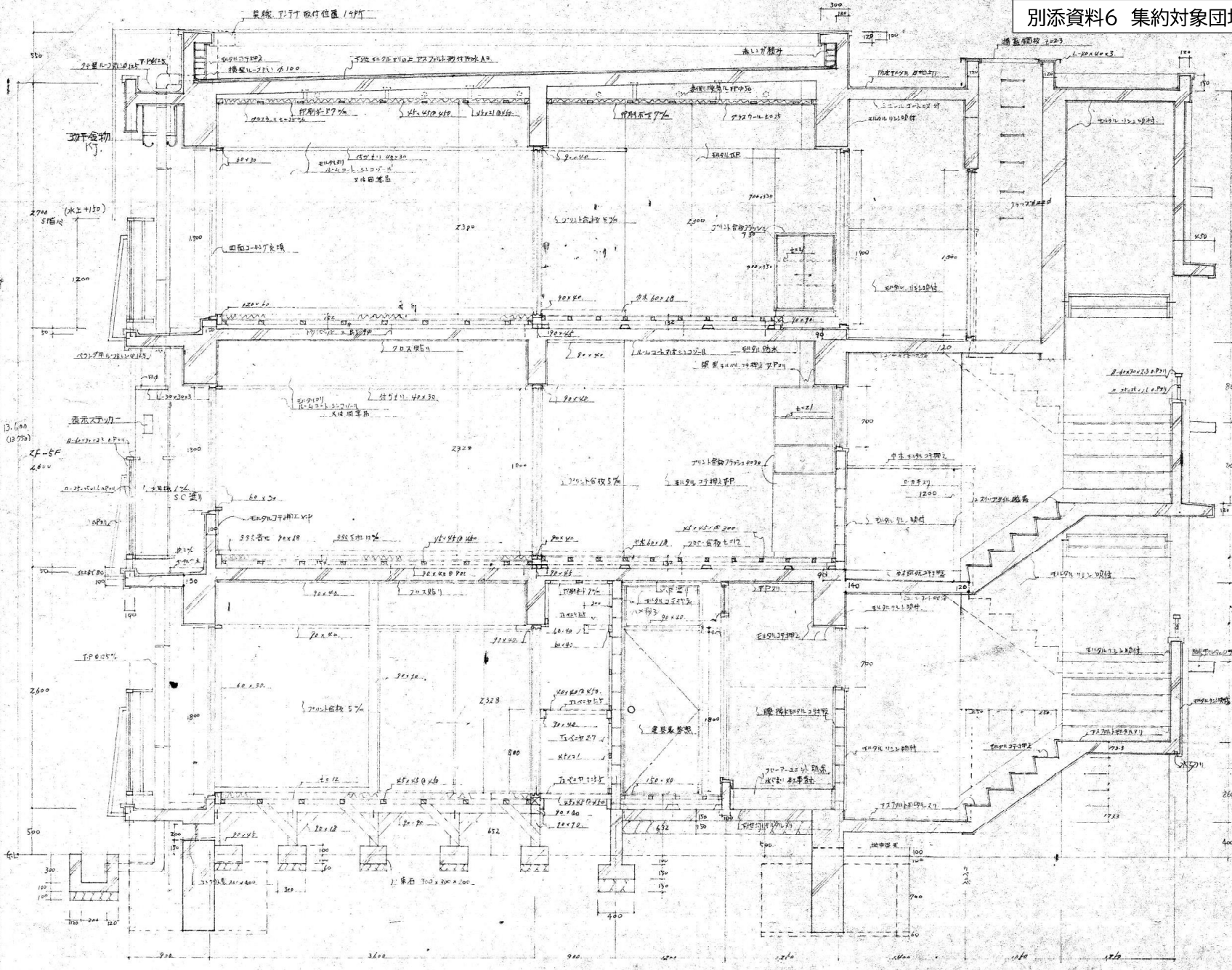
図 様 表

建築面積						295.69 m ²
延床面積 (バルコニー含む)	1 階	2 階	3 階	4 階	5 階	合計
	295.69 m ²	295.69 m ²	295.69 m ²	295.69 m ²	295.69 m ²	1472.85 m ²
1戸当り	住戸 16戸 共用部 1戸					共用部 1戸
床面積	39.64 m ²	1.71 m ²	41.82 m ²			83.17 m ²
70㎡未満棟 (バルコニー含む)						1682 m ²

松原東地 公共住宅 設計図
棟中前新築工事
寸法 100
単位 MM
設計 監理 監査
入

別添資料6 集約対象団地図面(平面図・立面図・断面図)

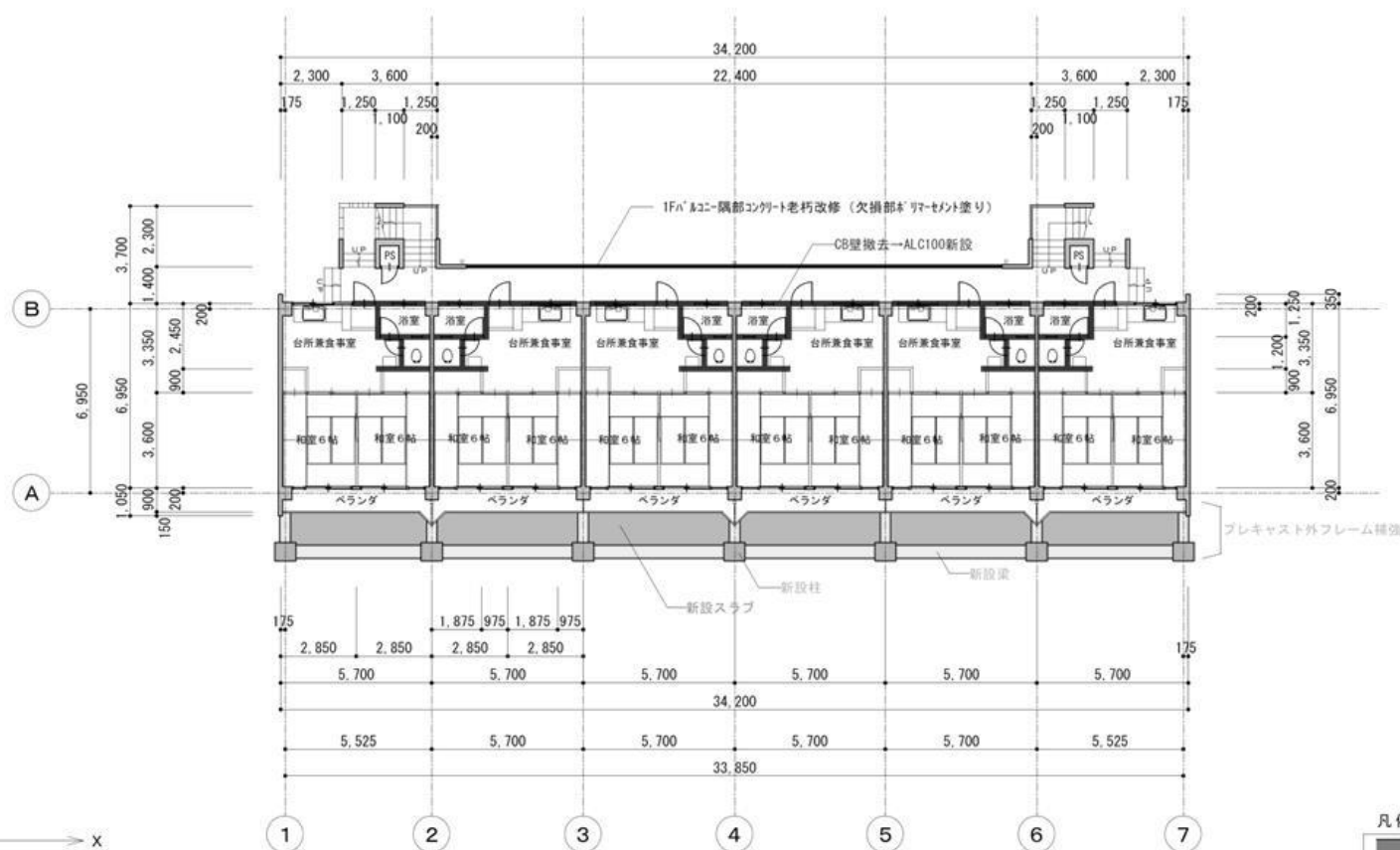
市営長府松原東住宅R1棟



断面図 1/30

階段断面図

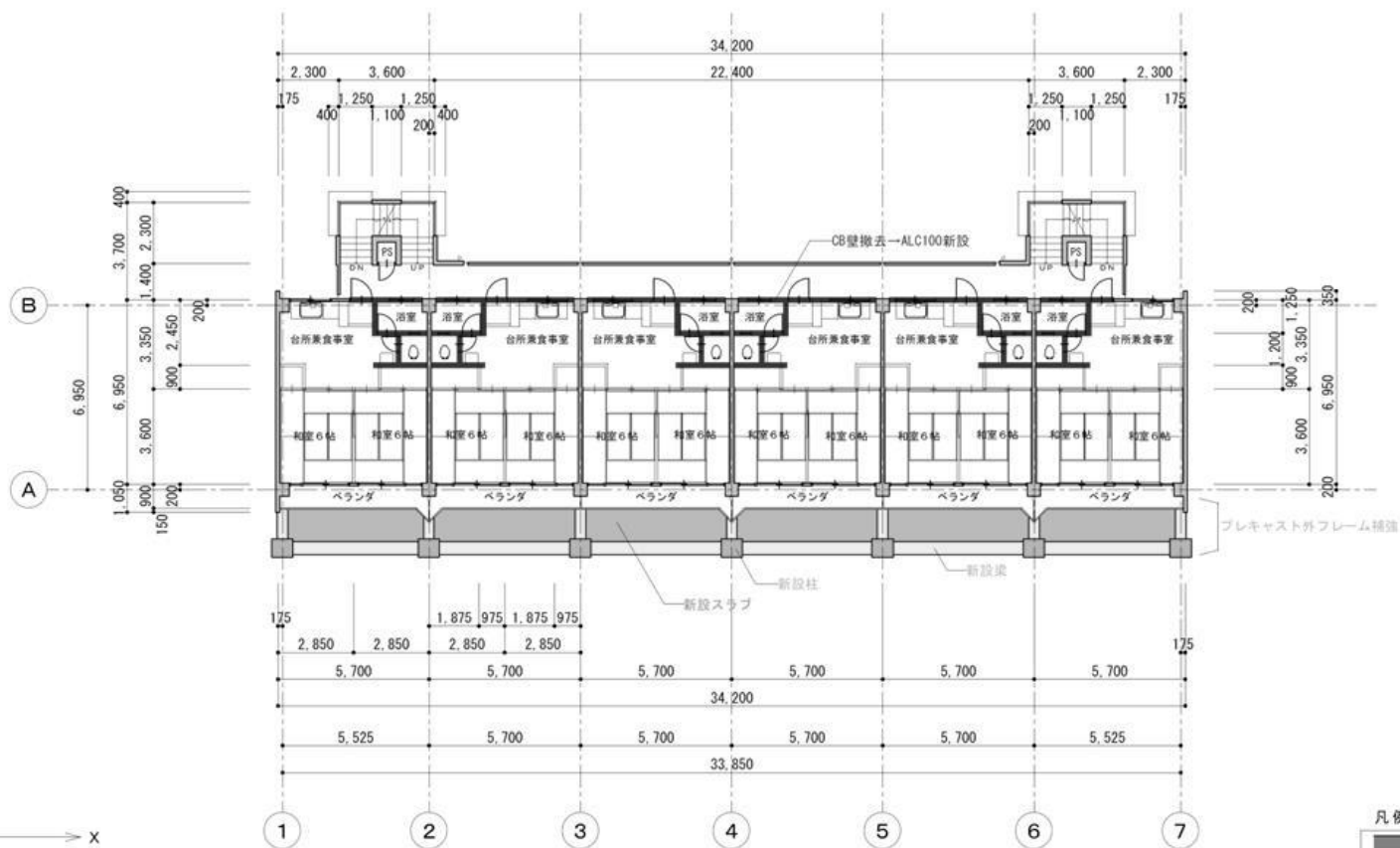
4/e 松原団地公営住宅		設計図
敷地面積	1棟中面積	設計図
階数	30	設計図
構造	RC造	設計図
基礎	基礎	設計図
柱	柱	設計図
梁	梁	設計図
床	床	設計図
壁	壁	設計図
天井	天井	設計図



凡例

	コンクリート
	CB
	木組

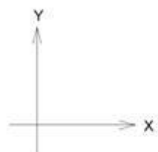
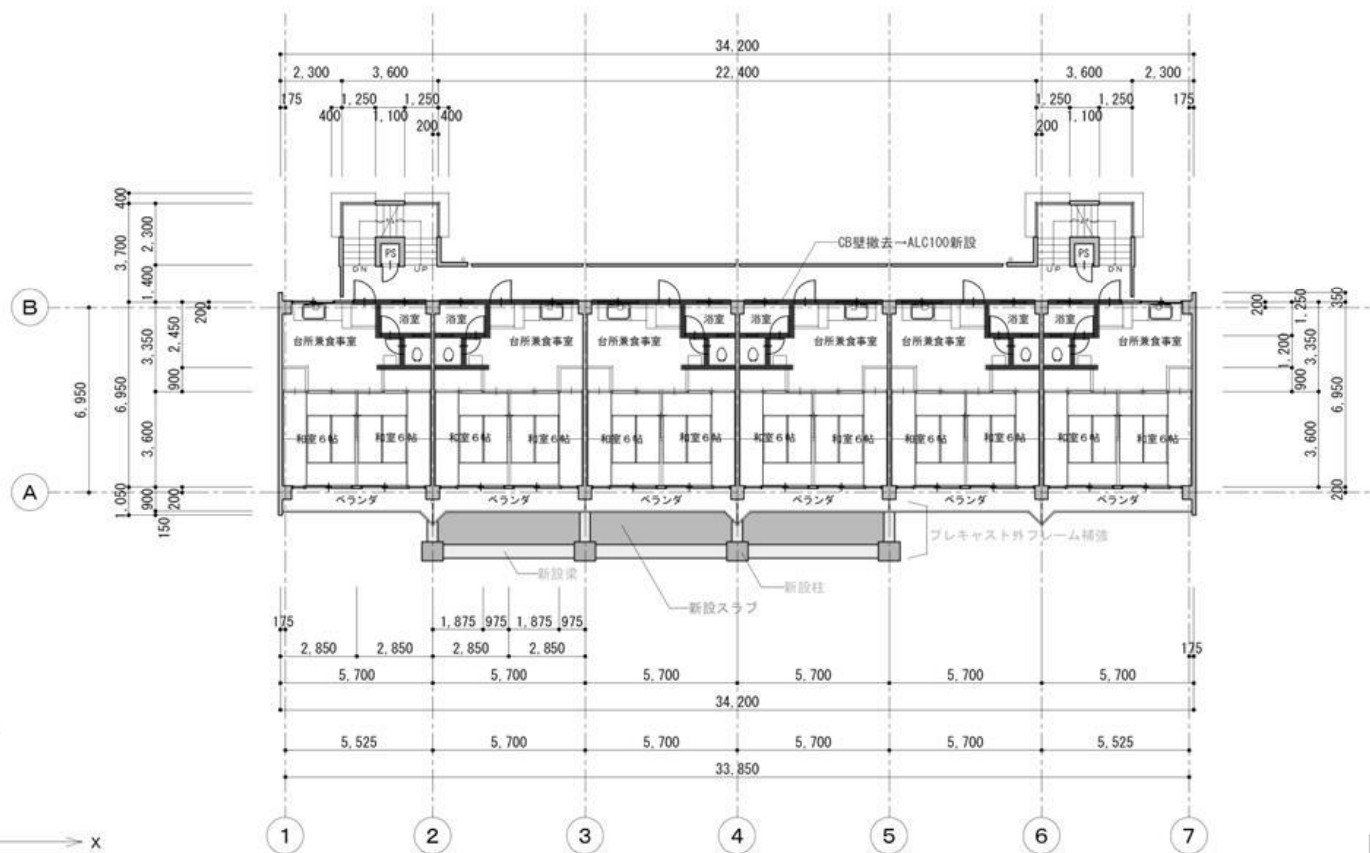
1階平面図 1/200



2階平面図 1/200

凡例

	コンクリート
	C.B
	木組



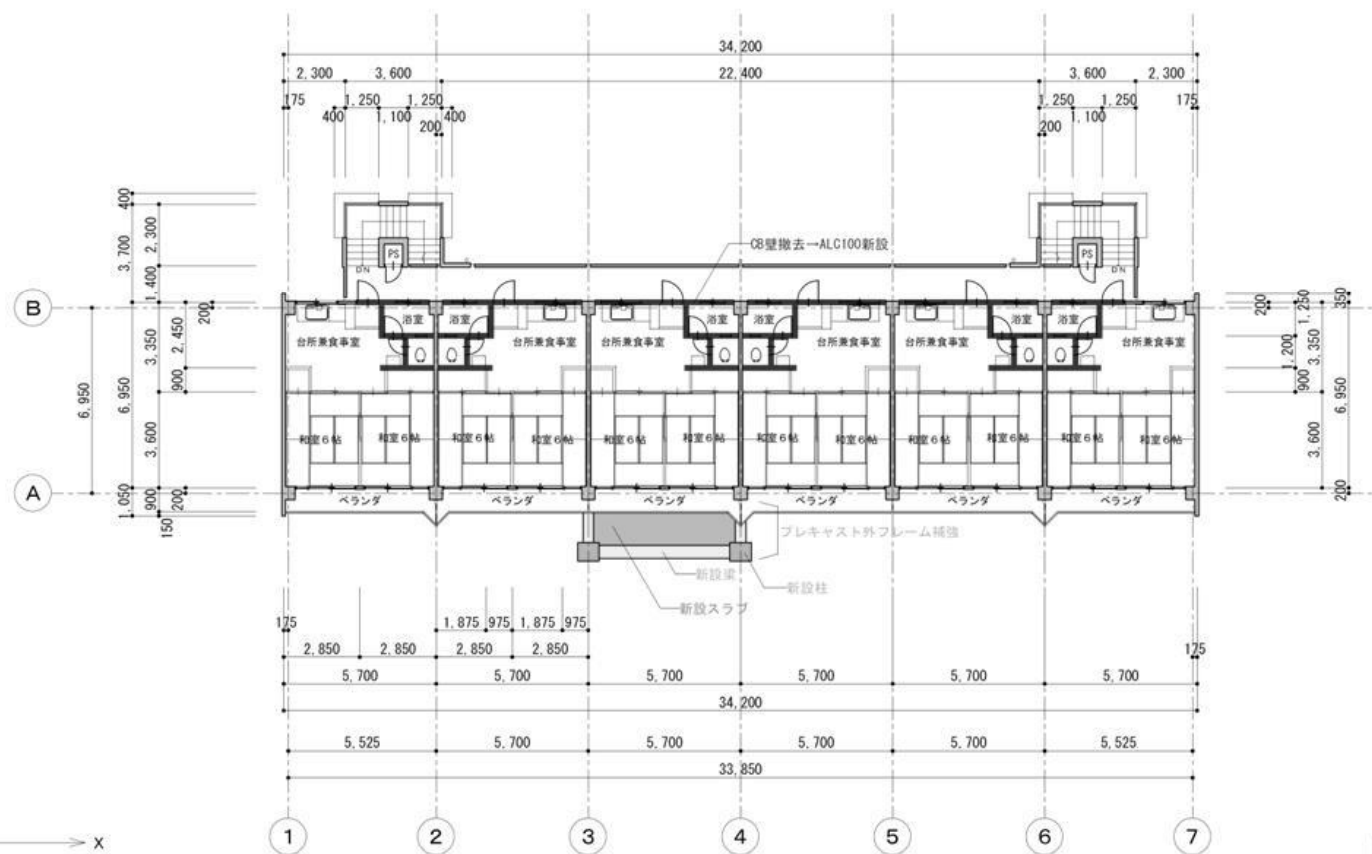
凡例

	コンクリート
	CB
	木組

3~4階平面図 1/200

別添資料6 集約対象団地図面(平面図・立面図・断面図)

市営長府松原東住宅 R2棟
平面図



凡例

	コンクリート
	C B
	木組

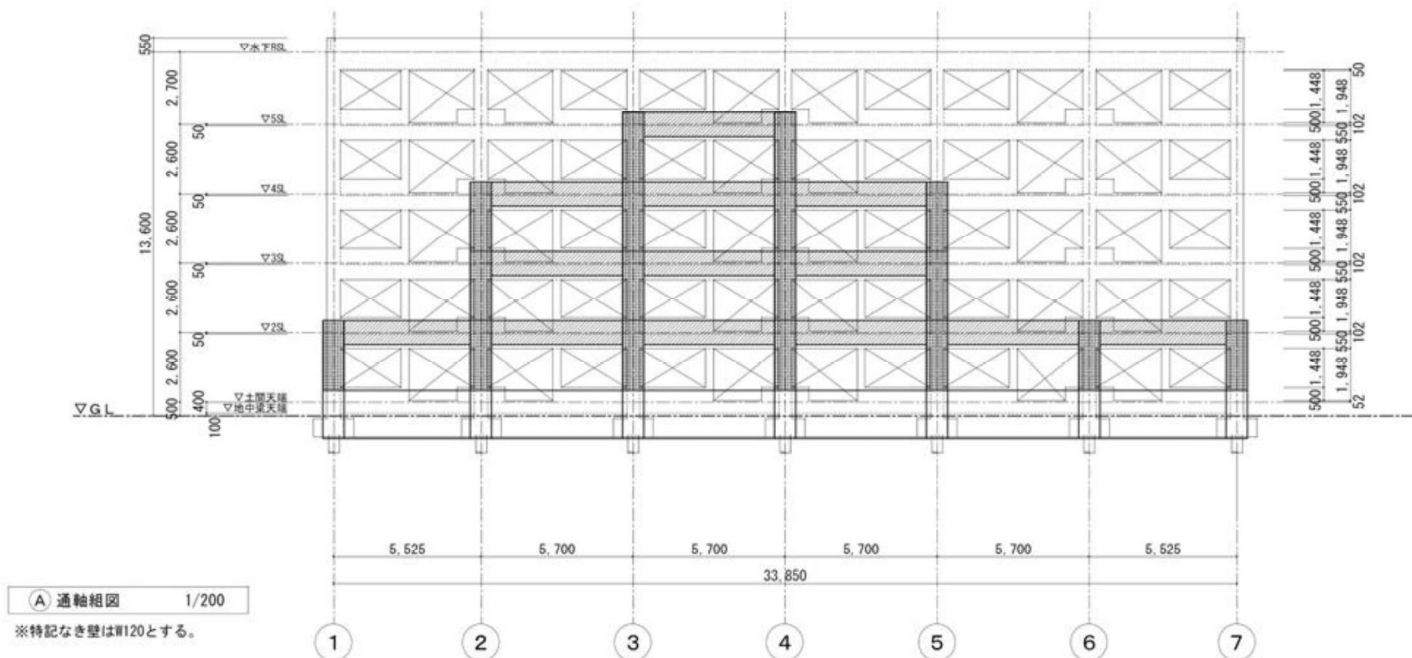
5階平面図 1/200



南側立面図 1/200

市営長府松原東住宅 R-2 耐震補強案【プレキャスト外フレームによる補強】

市営長府松原東住宅 R2棟
軸組図



プレキャスト外フレーム部材リスト

P C a 柱	700 x 800	(Fc 50)
P C a 梁	500 x 900	(Fc 50)
直交梁	400 x 600	(Fc 24)
スラブ	t = 250	(Fc 24)
基礎梁(X)	500 x 1,800	(Fc 24)
基礎梁(Y)	400 x 900	(Fc 24)
基礎：杭基礎		
場所打ちコンクリート杭φ 00 (BH工法)		

