

## Ⅳ 衆議院山口県第4区選出議員補欠選挙

### 1 概要

#### (1) 候補者

届出 番号	届出 の別	ふりがな 候補者氏名 (通称)	住所	年齢	党派	職業	新前元 の別
1	本人	たけもと ひでゆき 竹本 秀之	宇部市	67	無所属	投資家	新
2	本人	おおの よりこ 大野 頼子 (おおの 頼子)	下関市長府侍町一丁目	49	無所属	無職	新
3	政党	ありた よしふ 有田 芳生	東京都練馬区	71	立憲民主党	ジャーナリスト	新
4	政党	よしだ しんじ 吉田 真次	下関市豊北町大字北宇賀	38	自由民主党	無職	新
5	政党	わたなべ あい 渡部 亜衣 (わたなべ あい)	茨城県小美玉市	37	政治家女子48党	会社役員	新

## 2 投票

### (1) 投票区別投票者数・投票率

区 分	当日有権者数			期日前投票者数			不在者投票者数			投票所投票者数			投票者数計			投票率		
	男	女	計	男	女	計	男	女	計	男	女	計	男	女	計	男	女	計
東部第1	921	1,166	2,087	156	222	378	6	13	19	162	160	322	324	395	719	35.18%	33.88%	34.45%
東部第2	1,273	1,724	2,997	232	350	582	3	6	9	282	320	602	517	676	1,193	40.61%	39.21%	39.81%
東部第3	785	1,038	1,823	88	164	252	5	7	12	172	212	384	265	383	648	33.76%	36.90%	35.55%
東部第4	933	1,205	2,138	97	157	254	12	7	19	204	256	460	313	420	733	33.55%	34.85%	34.28%
東部第5	1,112	1,555	2,667	159	249	408	7	5	12	224	279	503	390	533	923	35.07%	34.28%	34.61%
東部第6	1,351	1,528	2,879	94	112	206	4	3	7	285	288	573	383	403	786	28.35%	26.37%	27.30%
北部第1	650	794	1,444	60	82	142	2	6	8	148	176	324	210	264	474	32.31%	33.25%	32.83%
北部第2	676	872	1,548	59	97	156	3	7	10	134	164	298	196	268	464	28.99%	30.73%	29.97%
北部第3	1,249	1,585	2,834	94	154	248	4	5	9	313	337	650	411	496	907	32.91%	31.29%	32.00%
北部第4	828	996	1,824	77	111	188	3	9	12	233	249	482	313	369	682	37.80%	37.05%	37.39%
北部第5	1,809	2,492	4,301	116	192	308	5	10	15	383	484	867	504	686	1,190	27.86%	27.53%	27.67%
北部第6	1,819	2,215	4,034	137	180	317	16	46	62	376	424	800	529	650	1,179	29.08%	29.35%	29.23%
北部第7	1,409	1,705	3,114	99	154	253	7	10	17	314	361	675	420	525	945	29.81%	30.79%	30.35%
北部第8	1,127	1,364	2,491	64	94	158	14	30	44	302	361	663	380	485	865	33.72%	35.56%	34.73%
北部第9	1,160	1,380	2,540	76	108	184	4	4	8	253	288	541	333	400	733	28.71%	28.99%	28.86%
中部第1	871	1,082	1,953	115	140	255	6	8	14	184	227	411	305	375	680	35.02%	34.66%	34.82%
中部第2	652	775	1,427	94	137	231	3	6	9	104	117	221	201	260	461	30.83%	33.55%	32.31%
中部第3	567	720	1,287	36	47	83	3	6	9	123	146	269	162	199	361	28.57%	27.64%	28.05%
中部第4	631	742	1,373	29	47	76	4	6	10	157	204	361	190	257	447	30.11%	34.64%	32.56%
西部第1	921	1,208	2,129	35	75	110	3	7	10	263	331	594	301	413	714	32.68%	34.19%	33.54%
西部第2	837	902	1,739	80	100	180	1	3	4	151	174	325	232	277	509	27.72%	30.71%	29.27%
西部第3	1,376	1,746	3,122	114	154	268	4	9	13	285	358	643	403	521	924	29.29%	29.84%	29.60%
彦島第1	943	1,149	2,092	97	160	257	3	5	8	206	213	419	306	378	684	32.45%	32.90%	32.70%
彦島第2	795	968	1,763	64	110	174	4	5	9	166	173	339	234	288	522	29.43%	29.75%	29.61%
彦島第3	1,181	1,404	2,585	74	126	200	11	16	27	293	363	656	378	505	883	32.01%	35.97%	34.16%
彦島第4	1,133	1,407	2,540	113	189	302	7	9	16	257	252	509	377	450	827	33.27%	31.98%	32.56%
彦島第5	1,136	1,403	2,539	99	150	249	7	3	10	223	243	466	329	396	725	28.96%	28.23%	28.55%
彦島第6	687	774	1,461	61	97	158	2	2	4	147	183	330	210	282	492	30.57%	36.43%	33.68%
彦島第7	844	1,048	1,892	83	123	206	0	3	3	177	189	366	260	315	575	30.81%	30.06%	30.39%
彦島第8	1,398	1,509	2,907	116	183	299	4	5	9	331	344	675	451	532	983	32.26%	35.26%	33.81%

区 分	当日有権者数			期日前投票者数			不在者投票者数			投票所投票者数			投票者数計			投票率		
	男	女	計	男	女	計	男	女	計	男	女	計	男	女	計	男	女	計
彦島第9	977	1,144	2,121	90	141	231	8	6	14	220	236	456	318	383	701	32.55%	33.48%	33.05%
六 連	32	43	75	1	2	3	0	0	0	25	28	53	26	30	56	81.25%	69.77%	74.67%
長府第1	1,595	1,882	3,477	123	199	322	8	8	16	388	406	794	519	613	1,132	32.54%	32.57%	32.56%
長府第2	1,142	1,391	2,533	114	145	259	5	12	17	289	347	636	408	504	912	35.73%	36.23%	36.00%
長府第3	837	1,009	1,846	55	106	161	2	9	11	209	242	451	266	357	623	31.78%	35.38%	33.75%
長府第4	1,487	1,842	3,329	131	230	361	13	47	60	342	353	695	486	630	1,116	32.68%	34.20%	33.52%
長府第5	355	428	783	42	70	112	0	5	5	70	77	147	112	152	264	31.55%	35.51%	33.72%
長府第6	1,741	1,889	3,630	100	133	233	8	12	20	465	492	957	573	637	1,210	32.91%	33.72%	33.33%
長府第7	1,676	2,058	3,734	131	205	336	8	13	21	388	414	802	527	632	1,159	31.44%	30.71%	31.04%
長府第8	632	753	1,385	67	103	170	1	3	4	153	160	313	221	266	487	34.97%	35.33%	35.16%
長府第9	1,244	1,345	2,589	108	155	263	7	26	33	239	256	495	354	437	791	28.46%	32.49%	30.55%
王司第1	550	607	1,157	46	66	112	2	4	6	147	146	293	195	216	411	35.45%	35.58%	35.52%
王司第2	927	1,038	1,965	52	71	123	6	7	13	212	221	433	270	299	569	29.13%	28.81%	28.96%
王司第3	1,521	1,778	3,299	113	170	283	4	4	8	323	342	665	440	516	956	28.93%	29.02%	28.98%
清 末	2,477	2,712	5,189	230	289	519	10	6	16	489	482	971	729	777	1,506	29.43%	28.65%	29.02%
小 月	2,603	2,912	5,515	282	367	649	8	10	18	528	556	1,084	818	933	1,751	31.43%	32.04%	31.75%
王喜第1	819	919	1,738	76	104	180	12	14	26	201	228	429	289	346	635	35.29%	37.65%	36.54%
王喜第2	618	399	1,017	59	50	109	11	2	13	92	94	186	162	146	308	26.21%	36.59%	30.29%
吉 田	556	593	1,149	60	79	139	3	7	10	163	139	302	226	225	451	40.65%	37.94%	39.25%
勝山第1	2,366	2,577	4,943	228	264	492	3	6	9	465	498	963	696	768	1,464	29.42%	29.80%	29.62%
勝山第2	185	218	403	31	38	69	2	6	8	37	33	70	70	77	147	37.84%	35.32%	36.48%
勝山第3	2,426	2,666	5,092	271	350	621	12	11	23	408	369	777	691	730	1,421	28.48%	27.38%	27.91%
勝山第4	1,254	1,399	2,653	97	151	248	18	20	38	292	288	580	407	459	866	32.46%	32.81%	32.64%
勝山第5	1,403	1,613	3,016	150	188	338	4	3	7	333	352	685	487	543	1,030	34.71%	33.66%	34.15%
勝山第6	2,417	2,572	4,989	222	268	490	9	7	16	413	418	831	644	693	1,337	26.64%	26.94%	26.80%
内日第1	190	233	423	25	27	52	2	0	2	57	76	133	84	103	187	44.21%	44.21%	44.21%
内日第2	234	300	534	23	44	67	1	1	2	80	67	147	104	112	216	44.44%	37.33%	40.45%
川中第1	2,962	3,470	6,432	220	289	509	5	17	22	711	763	1,474	936	1,069	2,005	31.60%	30.81%	31.17%
川中第2	1,877	2,125	4,002	202	228	430	12	5	17	381	391	772	595	624	1,219	31.70%	29.36%	30.46%
川中第3	1,087	1,264	2,351	87	102	189	2	6	8	226	233	459	315	341	656	28.98%	26.98%	27.90%
川中第4	1,315	1,575	2,890	82	109	191	8	4	12	277	288	565	367	401	768	27.91%	25.46%	26.57%
川中第5	1,246	1,512	2,758	58	78	136	5	5	10	285	321	606	348	404	752	27.93%	26.72%	27.27%
川中第6	2,226	2,597	4,823	158	212	370	4	8	12	495	504	999	657	724	1,381	29.51%	27.88%	28.63%

区 分	当日有権者数			期日前投票者数			不在者投票者数			投票所投票者数			投票者数計			投票率		
	男	女	計	男	女	計	男	女	計	男	女	計	男	女	計	男	女	計
川中第7	1,293	1,527	2,820	81	121	202	6	9	15	340	362	702	427	492	919	33.02%	32.22%	32.59%
安岡第1	2,100	2,562	4,662	180	314	494	12	27	39	443	492	935	635	833	1,468	30.24%	32.51%	31.49%
安岡第2	1,905	2,388	4,293	192	288	480	17	27	44	365	409	774	574	724	1,298	30.13%	30.32%	30.24%
安岡第3	1,392	1,563	2,955	150	175	325	5	5	10	298	270	568	453	450	903	32.54%	28.79%	30.56%
吉見第1	1,312	1,366	2,678	155	196	351	15	16	31	350	330	680	520	542	1,062	39.63%	39.68%	39.66%
吉見第2	671	635	1,306	50	75	125	98	73	171	143	133	276	291	281	572	43.37%	44.25%	43.80%
吉 母	289	358	647	25	29	54	1	1	2	84	112	196	110	142	252	38.06%	39.66%	38.95%
蓋 井	38	31	69	3	0	3	1	0	1	26	17	43	30	17	47	78.95%	54.84%	68.12%
旧下関 計	83,051	97,749	180,800	7,388	10,495	17,883	515	713	1,228	18,304	19,821	38,125	26,207	31,029	57,236	31.56%	31.74%	31.66%
菊川第1	634	764	1,398	50	70	120	1	1	2	144	151	295	195	222	417	30.76%	29.06%	29.83%
菊川第2	495	553	1,048	63	85	148	0	1	1	141	138	279	204	224	428	41.21%	40.51%	40.84%
菊川第3	1,284	1,508	2,792	148	185	333	6	13	19	315	332	647	469	530	999	36.53%	35.15%	35.78%
菊川第4	435	527	962	63	71	134	2	4	6	111	122	233	176	197	373	40.46%	37.38%	38.77%
菊川 計	2,848	3,352	6,200	324	411	735	9	19	28	711	743	1,454	1,044	1,173	2,217	36.66%	34.99%	35.76%
豊田第1	88	158	246	11	13	24	3	3	6	42	48	90	56	64	120	63.64%	40.51%	48.78%
豊田第2	48	46	94	9	8	17	2	0	2	23	16	39	34	24	58	70.83%	52.17%	61.70%
豊田第3	62	78	140	6	17	23	2	0	2	32	30	62	40	47	87	64.52%	60.26%	62.14%
豊田第4	35	39	74	8	9	17	0	0	0	16	21	37	24	30	54	68.57%	76.92%	72.97%
豊田第5	64	66	130	10	18	28	0	0	0	34	30	64	44	48	92	68.75%	72.73%	70.77%
豊田第6	173	172	345	22	22	44	0	0	0	47	54	101	69	76	145	39.88%	44.19%	42.03%
豊田第7	164	194	358	17	23	40	0	3	3	59	65	124	76	91	167	46.34%	46.91%	46.65%
豊田第8	705	803	1,508	85	127	212	6	0	6	177	193	370	268	320	588	38.01%	39.85%	38.99%
豊田第9	124	135	259	34	44	78	1	1	2	36	36	72	71	81	152	57.26%	60.00%	58.69%
豊田第10	169	174	343	20	26	46	1	1	2	38	36	74	59	63	122	34.91%	36.21%	35.57%
豊田第11	103	112	215	18	26	44	0	1	1	34	30	64	52	57	109	50.49%	50.89%	50.70%
豊田第12	178	202	380	29	47	76	0	1	1	28	24	52	57	72	129	32.02%	35.64%	33.95%
豊田 計	1,913	2,179	4,092	269	380	649	15	10	25	566	583	1,149	850	973	1,823	44.43%	44.65%	44.55%
宇賀第1	82	124	206	26	35	61	0	0	0	25	31	56	51	66	117	62.20%	53.23%	56.80%
宇賀第2	22	29	51	2	4	6	0	0	0	15	19	34	17	23	40	77.27%	79.31%	78.43%
宇賀第3	333	455	788	58	83	141	4	2	6	101	131	232	163	216	379	48.95%	47.47%	48.10%
小串第1	284	348	632	52	71	123	3	1	4	59	61	120	114	133	247	40.14%	38.22%	39.08%
小串第2	439	550	989	47	60	107	2	7	9	130	184	314	179	251	430	40.77%	45.64%	43.48%
川棚第1	652	795	1,447	92	132	224	4	15	19	155	168	323	251	315	566	38.50%	39.62%	39.12%

区 分	当日有権者数			期日前投票者数			不在者投票者数			投票所投票者数			投票者数計			投票率		
	男	女	計	男	女	計	男	女	計	男	女	計	男	女	計	男	女	計
川棚第2	262	308	570	43	58	101	1	0	1	56	50	106	100	108	208	38.17%	35.06%	36.49%
川棚第3	145	160	305	31	39	70	0	1	1	44	48	92	75	88	163	51.72%	55.00%	53.44%
川棚第4	341	385	726	51	55	106	3	2	5	86	95	181	140	152	292	41.06%	39.48%	40.22%
川棚第5	861	1,036	1,897	140	184	324	6	5	11	148	168	316	294	357	651	34.15%	34.46%	34.32%
川棚第6	292	343	635	39	44	83	1	1	2	68	78	146	108	123	231	36.99%	35.86%	36.38%
黒井第1	658	823	1,481	76	112	188	3	5	8	161	190	351	240	307	547	36.47%	37.30%	36.93%
黒井第2	154	156	310	35	35	70	1	2	3	33	26	59	69	63	132	44.81%	40.38%	42.58%
黒井第3	284	298	582	45	71	116	0	1	1	51	43	94	96	115	211	33.80%	38.59%	36.25%
黒井第4	713	846	1,559	71	100	171	2	1	3	213	229	442	286	330	616	40.11%	39.01%	39.51%
黒井第5	295	344	639	43	57	100	1	0	1	97	110	207	141	167	308	47.80%	48.55%	48.20%
室 津	509	577	1,086	75	107	182	1	4	5	169	165	334	245	276	521	48.13%	47.83%	47.97%
<b>豊浦 計</b>	<b>6,326</b>	<b>7,577</b>	<b>13,903</b>	<b>926</b>	<b>1,247</b>	<b>2,173</b>	<b>32</b>	<b>47</b>	<b>79</b>	<b>1,611</b>	<b>1,796</b>	<b>3,407</b>	<b>2,569</b>	<b>3,090</b>	<b>5,659</b>	<b>40.61%</b>	<b>40.78%</b>	<b>40.70%</b>
田耕第1	283	358	641	82	98	180	2	8	10	77	83	160	161	189	350	56.89%	52.79%	54.60%
田耕第2	73	76	149	16	15	31	0	1	1	34	29	63	50	45	95	68.49%	59.21%	63.76%
滝部第1	640	803	1,443	141	188	329	3	12	15	193	213	406	337	413	750	52.66%	51.43%	51.98%
滝部第2	142	167	309	42	62	104	1	1	2	40	45	85	83	108	191	58.45%	64.67%	61.81%
神玉第1	246	312	558	33	46	79	3	0	3	74	121	195	110	167	277	44.72%	53.53%	49.64%
神玉第2	223	275	498	67	77	144	0	2	2	58	68	126	125	147	272	56.05%	53.45%	54.62%
神玉第3	171	188	359	31	45	76	0	0	0	62	70	132	93	115	208	54.39%	61.17%	57.94%
神田第1	120	145	265	20	31	51	2	0	2	42	47	89	64	78	142	53.33%	53.79%	53.58%
神田第2	178	223	401	20	35	55	1	2	3	57	73	130	78	110	188	43.82%	49.33%	46.88%
神田第3	173	220	393	32	40	72	1	2	3	51	72	123	84	114	198	48.55%	51.82%	50.38%
角島第1	130	138	268	8	8	16	0	1	1	54	63	117	62	72	134	47.69%	52.17%	50.00%
角島第2	145	170	315	8	10	18	0	0	0	77	78	155	85	88	173	58.62%	51.76%	54.92%
阿川第1	321	381	702	35	57	92	1	2	3	118	122	240	154	181	335	47.98%	47.51%	47.72%
阿川第2	85	108	193	10	24	34	1	1	2	33	37	70	44	62	106	51.76%	57.41%	54.92%
栗野第1	88	117	205	26	32	58	0	0	0	32	35	67	58	67	125	65.91%	57.26%	60.98%
栗野第2	215	230	445	36	40	76	2	1	3	103	110	213	141	151	292	65.58%	65.65%	65.62%
<b>豊北 計</b>	<b>3,233</b>	<b>3,911</b>	<b>7,144</b>	<b>607</b>	<b>808</b>	<b>1,415</b>	<b>17</b>	<b>33</b>	<b>50</b>	<b>1,105</b>	<b>1,266</b>	<b>2,371</b>	<b>1,729</b>	<b>2,107</b>	<b>3,836</b>	<b>53.48%</b>	<b>53.87%</b>	<b>53.70%</b>
<b>合計</b>	<b>97,371</b>	<b>114,768</b>	<b>212,139</b>	<b>9,514</b>	<b>13,341</b>	<b>22,855</b>	<b>588</b>	<b>822</b>	<b>1,410</b>	<b>22,297</b>	<b>24,209</b>	<b>46,506</b>	<b>32,399</b>	<b>38,372</b>	<b>70,771</b>	<b>33.27%</b>	<b>33.43%</b>	<b>33.36%</b>
在外	60	93	153	0	0	0	0	0	0	0	0	0	4	4	8	6.67%	4.30%	5.23%
<b>総合計</b>	<b>97,431</b>	<b>114,861</b>	<b>212,292</b>	<b>9,514</b>	<b>13,341</b>	<b>22,855</b>	<b>588</b>	<b>822</b>	<b>1,410</b>	<b>22,297</b>	<b>24,209</b>	<b>46,506</b>	<b>32,403</b>	<b>38,376</b>	<b>70,779</b>	<b>33.26%</b>	<b>33.41%</b>	<b>33.34%</b>

(2) 時間別投票者数

集計時刻		合計 (累計)					
		旧下関	菊川	豊田	豊浦	豊北	
8時	男	1,434	1,083	47	58	135	111
	女	930	666	28	38	99	99
	計	2,364	1,749	75	96	234	210
9時	男	3,611	2,689	110	141	364	307
	女	2,823	1,987	103	108	322	303
	計	6,434	4,676	213	249	686	610
10時	男	6,542	4,996	212	209	628	497
	女	5,998	4,449	205	197	576	571
	計	12,540	9,445	417	406	1,204	1,068
11時	男	9,417	7,382	298	272	827	638
	女	9,433	7,281	298	277	827	750
	計	18,850	14,663	596	549	1,654	1,388
12時	男	11,676	9,287	366	321	963	739
	女	12,125	9,525	379	340	1,016	865
	計	23,801	18,812	745	661	1,979	1,604
13時	男	13,038	10,426	400	358	1,057	797
	女	13,614	10,774	413	377	1,120	930
	計	26,652	21,200	813	735	2,177	1,727
14時	男	14,648	11,734	467	409	1,169	869
	女	15,399	12,246	488	427	1,243	995
	計	30,047	23,980	955	836	2,412	1,864
15時	男	16,026	12,894	509	435	1,261	927
	女	17,081	13,671	536	458	1,353	1,063
	計	33,107	26,565	1,045	893	2,614	1,990
16時	男	17,511	14,125	565	483	1,359	979
	女	18,804	15,139	588	503	1,465	1,109
	計	36,315	29,264	1,153	986	2,824	2,088
17時	男	19,041	15,420	627	521	1,451	1,022
	女	20,660	16,701	641	541	1,598	1,179
	計	39,701	32,121	1,268	1,062	3,049	2,201
18時	男	20,466	16,632	676	545	1,537	1,076
	女	22,320	18,106	698	570	1,709	1,237
	計	42,786	34,738	1,374	1,115	3,246	2,313
19時	男	21,678	17,685	711	566	1,611	1,105
	女	23,605	19,217	743	583	1,796	1,266
	計	45,283	36,902	1,454	1,149	3,407	2,371
20時	男	22,297	18,304				
	女	24,209	19,821				
	計	46,506	38,125				

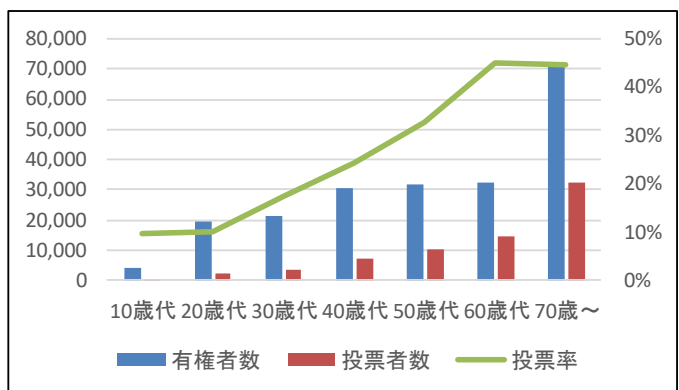
  

集計時刻		合計 (時間別)					
		旧下関	菊川	豊田	豊浦	豊北	
7時	男	1,434	1,083	47	58	135	111
	女	930	666	28	38	99	99
	計	2,364	1,749	75	96	234	210
8時	男	2,177	1,606	63	83	229	196
	女	1,893	1,321	75	70	223	204
	計	4,070	2,927	138	153	452	400
9時	男	2,931	2,307	102	68	264	190
	女	3,175	2,462	102	89	254	268
	計	6,106	4,769	204	157	518	458
10時	男	2,875	2,386	86	63	199	141
	女	3,435	2,832	93	80	251	179
	計	6,310	5,218	179	143	450	320
11時	男	2,259	1,905	68	49	136	101
	女	2,692	2,244	81	63	189	115
	計	4,951	4,149	149	112	325	216
12時	男	1,362	1,139	34	37	94	58
	女	1,489	1,249	34	37	104	65
	計	2,851	2,388	68	74	198	123
13時	男	1,610	1,308	67	51	112	72
	女	1,785	1,472	75	50	123	65
	計	3,395	2,780	142	101	235	137
14時	男	1,378	1,160	42	26	92	58
	女	1,682	1,425	48	31	110	68
	計	3,060	2,585	90	57	202	126
15時	男	1,485	1,231	56	48	98	52
	女	1,723	1,468	52	45	112	46
	計	3,208	2,699	108	93	210	98
16時	男	1,530	1,295	62	38	92	43
	女	1,856	1,562	53	38	133	70
	計	3,386	2,857	115	76	225	113
17時	男	1,425	1,212	49	24	86	54
	女	1,660	1,405	57	29	111	58
	計	3,085	2,617	106	53	197	112
18時	男	1,212	1,053	35	21	74	29
	女	1,285	1,111	45	13	87	29
	計	2,497	2,164	80	34	161	58
19時	男	619	619				
	女	604	604				
	計	1,223	1,223				

※繰上投票を実施している六連・蓋井投票区についても各時間帯別の投票者数を計上。

(3) 年代別投票者数 \* 在外除く

年代	有権者数	投票者数	投票率
10歳代	4,139	403	9.74%
20歳代	19,403	1,960	10.10%
30歳代	21,451	3,706	17.28%
40歳代	30,523	7,445	24.39%
50歳代	32,004	10,518	32.86%
60歳代	32,162	14,452	44.94%
70歳～	72,457	32,287	44.56%
合計	212,139	70,771	33.36%



(4) 期日前投票者数

期日前 投票日	本庁	総合支所				支所													合計	累計
		菊川	豊田	豊浦	豊北	彦島	長府	王司	清末	小月	王喜	吉田	勝山	内日	川中	安岡	吉見			
4/12	水	325																	325	325
4/13	木	420																	420	745
4/14	金	422																	422	1,167
4/15	土	323	104	49	220	141													837	2,004
4/16	日	386	66	26	140	73													691	2,695
4/17	月	606	94	72	249	194	417	353	98	63	93	51	16	580	20	251	196	67	3,420	6,115
4/18	火	600	96	81	332	175	438	398	105	95	116	41	20	582	24	238	208	86	3,635	9,750
4/19	水	537	93	80	340	159	371	362	86	77	114	48	15	606	20	261	224	83	3,476	13,226
4/20	木	581	113	97	269	178	414	290	100	80	111	54	24	567	27	265	278	66	3,514	16,740
4/21	金	704	136	128	344	192	446	317	109	104	162	48	35	693	27	250	257	98	4,050	20,790
4/22	土	1,044	262	127	405	227													2,065	22,855
合計		5,948	964	660	2,299	1,339	2,086	1,720	498	419	596	242	110	3,028	118	1,265	1,163	400	22,855	22,855

### 3 開票

#### (1) 開票所・開始日時

開票所	山口県立下関武道館
開票開始日時	令和5年4月23日午後9時15分から

#### (2) 開票管理者等

開票管理者	大森 宏
同職務代理人	中野 善朗

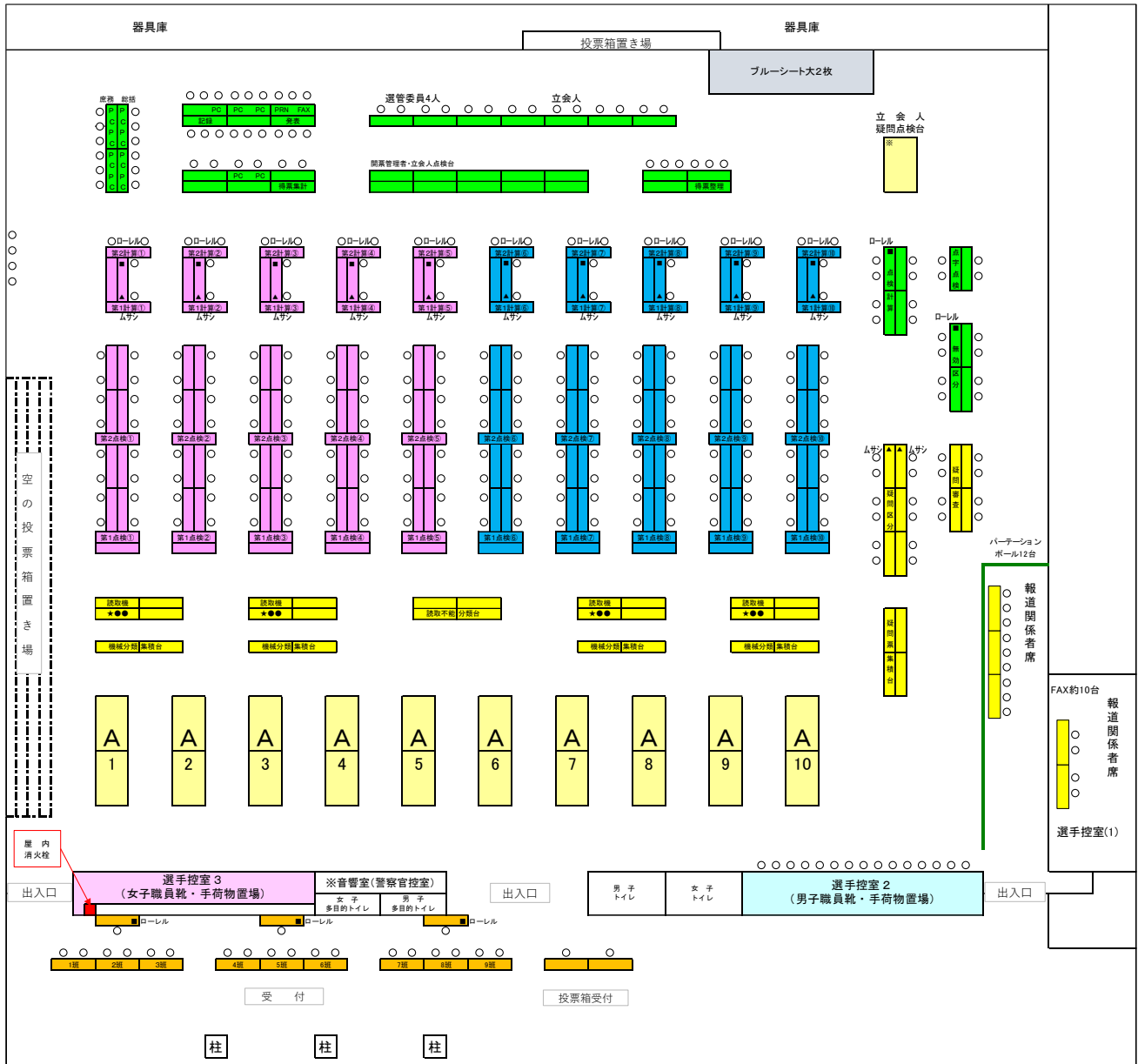
#### (3) 開票状況

候補者名	22:00	22:30	22:55	第4区総計	当落
吉田 真次	12,000	38,800	42,860	51,961	当選
有田 芳生	6,000	22,258	22,930	25,595	
おおの 頼子	1,000	2,000	2,121	2,381	
わたなべ あい	500	998	1,027	1,186	
竹本 秀之	500	500	647	734	
投票計	20,000	64,556	69,585	81,857	開票確定時刻
開票率	28.26%	91.21%	100%		23時40分

有効投票総数	無効投票総数	投票総数	不受理総数	持ち帰り・その他	投票者総数
69,585	1,194	70,779	0	0	70,779



#### (4) 開票所レイアウト



### 4 啓発

実施内容	設置場所等
電光掲示板等	J R 下関駅前、川棚温泉駅前
街頭啓発	ゆめシティ
マスコミ	ラジオCM
その他	広報車、SNS

## 5 その他

### (1) 気象概況

降水量(mm)			気温(°C)			湿度(%)		風向・風速(m/s)					天気概況	
合計	最大		平均	最高	最低	平均	最小	平均	最大風速		最大瞬間風速		昼	夜
	1時間	10分間						風速	風速	風向	風速	風向	(06:00-18:00)	(18:00-翌日 06:00)
--	--	--	15.5	20.3	11.3	35	22	2.5	6.3	北東	11.1	北東	晴後時々曇	曇後一時晴

出典：気象庁ウェブサイト-下関地方気象台観測データ

### (2) 関連ウェブサイト

総務省 令和5年4月23日執行 衆議院山口県第4区選出議員補欠選挙

[https://www.soumu.go.jp/senkyo/senkyo\\_s/data/hoketsu/hoketsu\\_1.html](https://www.soumu.go.jp/senkyo/senkyo_s/data/hoketsu/hoketsu_1.html)

山口県 令和5年4月23日執行 衆議院山口県第2区及び第4区選出議員補欠選挙の  
投開票の状況

<https://www.pref.yamaguchi.lg.jp/soshiki/176/206692.html>