



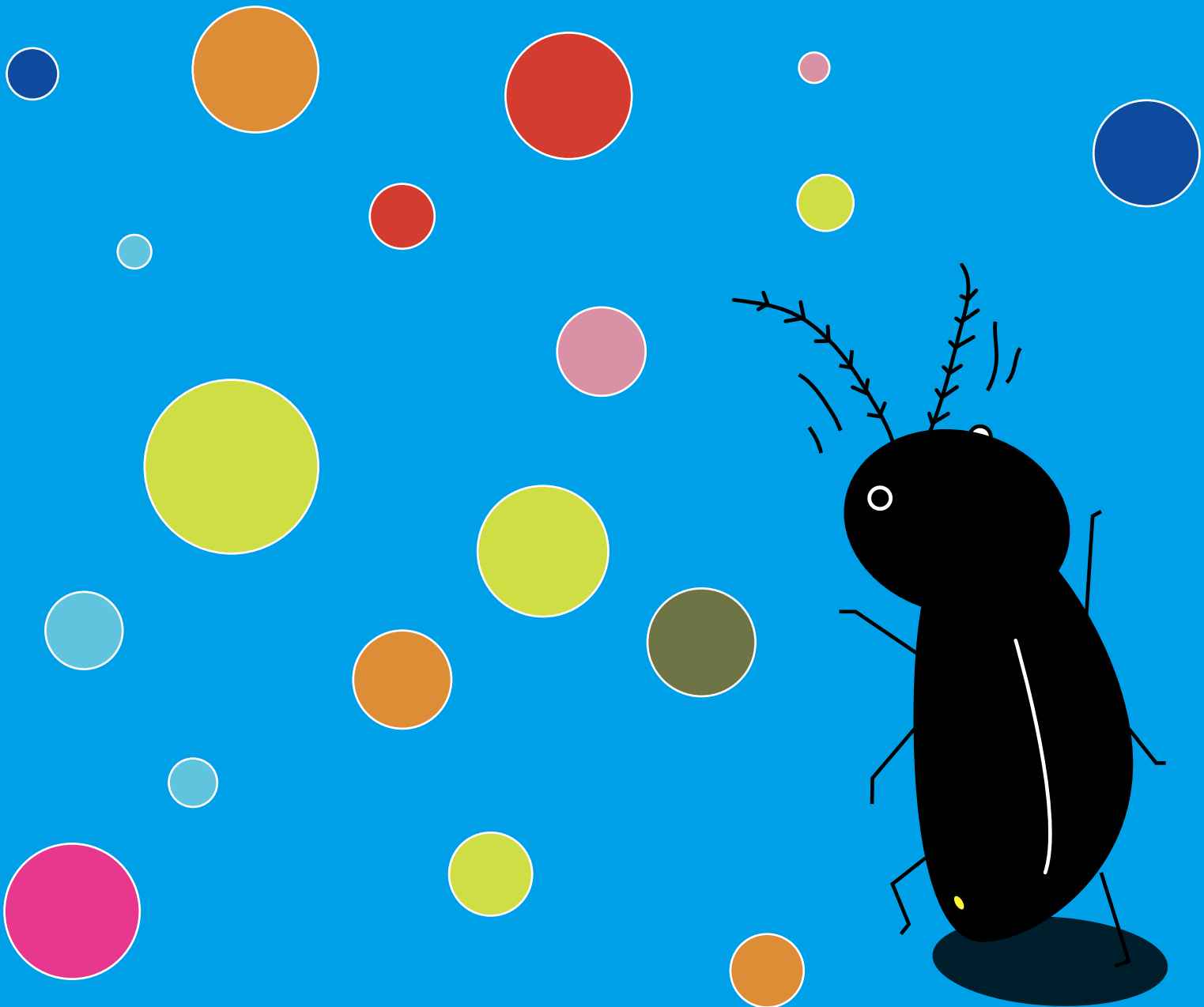
下関市立自然史博物館
豊田ホテルの里ミュージアム



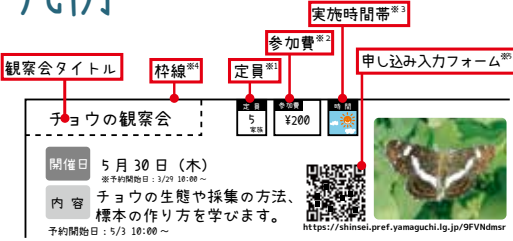
【2025】

イベント
(体験学習)

カレンダー



凡例



※1 定員
申し込みは一組最大6人までです。

※2 実施時間帯
午前 (10時～12時)
午後 (13時～15時)
夜間 (19時～21時)

※3 実施時間帯はあくまで目安です。スケジュールの詳細は案内をご覧ください。

※4 参加費
参加費には保険料や材料費が含まれ、家族単位(保護者とお子様)でお申し込みください。複数のお子様に参加され、標本箱などが複数必要な場合は、別途必要になります。詳しくは、ご予約時の入力フォームをご覧ください。選択してください。

※5 枠線
★ 動物に関する観察会
● 地学に関する観察会
◆ 植物に関する観察会
▲ 天体に関する観察会

※6 申し込み入力フォーム
QRコードを読み込むかURLを打ち込んで、予約開始日以降から入力フォームに氏名等をご記入の上、送信してください。定員に達した時点でアクセスできなくなります。

ソウ類の観察会

定員 5名
参加費 ¥200 (一家族)
時間 晴

開催日 5月24日(土)
※予約開始日: 5/10 10:00~
内容 身近な水生・気生のソウ類について学び、観察・採集します。



<https://shinsei.pref.yamaguchi.lg.jp/tcqwYAd>

ホタルの観察会(夜)

定員 5名
参加費 ¥200 (一家族)
時間 夜

開催日 5月30日(金) 19:30-20:30
※予約開始日: 5/16 10:00~
内容 当館オリジナルのホタルロボットを使ってホタルと会話をします。※ホタルロボットは貸し出します。



<https://shinsei.pref.yamaguchi.lg.jp/wy4GMtMc>

田んぼの生きた化石

定員 5名
参加費 ¥200 (一家族)
時間 晴

開催日 5月31日(土)
※予約開始日: 5/17 10:00~
内容 ホウネンエビなど田んぼの中の生きた化石を観察します。



<https://shinsei.pref.yamaguchi.lg.jp/BwdsgF80>

4月

春の星空観望会

定員 7名
参加費 無料
時間 夜

開催日 4月5日(土) 19:30-20:30
※予約開始日: 3/22 10:00~
内容 冬から春にかけて見られる星雲や星団、惑星を観望します。



<https://shinsei.pref.yamaguchi.lg.jp/9FVNdmsr>

スミレの観察会

定員 5名
参加費 ¥200 (一家族)
時間 晴

開催日 4月12日(土)
※予約開始日: 3/29 10:00~
内容 スミレ類について学び、観察・採集して標本にします。



<https://shinsei.pref.yamaguchi.lg.jp/KIOYjwhJ>

ダンゴムシの観察会

定員 5名
参加費 ¥200 (一家族)
時間 晴

開催日 4月19日(土)
※予約開始日: 4/5 10:00~
内容 ダンゴムシやワラジムシの生態や種類について学びます。



<https://shinsei.pref.yamaguchi.lg.jp/zrB0k6RG>

マメ科植物の観察会

定員 5名
参加費 ¥200 (一家族)
時間 晴

開催日 4月27日(日)
※予約開始日: 4/13 10:00~
内容 マメ科植物と根粒について学び、観察・採集します。



<https://shinsei.pref.yamaguchi.lg.jp/75s75CU0>

5月

カブトムシの体の観察会

定員 5名
参加費 ¥200 (一家族)
時間 晴

開催日 5月3日(土・祝)
※予約開始日: 4/19 10:00~
内容 カブトムシを解剖して、体のつくりを学びます。



<https://shinsei.pref.yamaguchi.lg.jp/2krc5KJy>

アリジゴクの観察会

定員 5名
参加費 ¥200 (一家族)
時間 晴

開催日 5月11日(日)
※予約開始日: 4/27 10:00~
内容 アリジゴクの種類や生態について学び、観察します。



<https://shinsei.pref.yamaguchi.lg.jp/oFGsJEAu>

コムカデの観察会

定員 5名
参加費 ¥200 (一家族)
時間 晴

開催日 5月17日(土)
※予約開始日: 5/3 10:00~
内容 コムカデという尻から糸を出す不思議な生き物について学ぶ。



<https://shinsei.pref.yamaguchi.lg.jp/HhLbCb2s>

6月

ホタルの観察会(昼)

定員 5名
参加費 ¥200 (一家族)
時間 晴

開催日 6月8日(日)
※予約開始日: 5/25 10:00~
内容 昼間に活動するオバボタルなどを観察します。



<https://shinsei.pref.yamaguchi.lg.jp/pyfIVCw>

蛭かご作り観察会

定員 5名
参加費 ¥200 (一家族)
時間 晴

開催日 6月15日(日)
※予約開始日: 6/1 10:00~
内容 麦わらを編んで作るホタルを入れるかごを作ります。



<https://shinsei.pref.yamaguchi.lg.jp/AqBJkDCu>

どうちゅうかそう 冬虫夏草の観察会

定員 5名
参加費 ¥200 (一家族)
時間 晴

開催日 6月21日(土)
※予約開始日: 6/7 10:00~
内容 『冬虫夏草』という虫から出る“きのこ”を観察します。



<https://shinsei.pref.yamaguchi.lg.jp/hRGm7YY3>

カエルの観察会

定員 5名
参加費 ¥200 (一家族)
時間 夜

開催日 6月21日(土) 19:30-20:30
※予約開始日: 6/7 10:00~
内容 カエルの生態や種類、鳴き声について学びます。



<https://shinsei.pref.yamaguchi.lg.jp/xTTa7Uvu>

7月

ヒルの観察会

定員 5名
参加費 ¥200 (一家族)
時間 晴

開催日 7月5日(土)
※予約開始日: 6/21 10:00~
内容 ヒルの生態や種類について学んで観察します。



<https://shinsei.pref.yamaguchi.lg.jp/ve5LAoVe>

イボトビムシの観察会

定員 5名
参加費 ¥200 (一家族)
時間 晴

開催日 7月20日(日)
※予約開始日: 7/6 10:00~
内容 イボトビムシの生態や種類を学んで観察します。



<https://shinsei.pref.yamaguchi.lg.jp/qP9LUmP>

ミミズの観察会

定員 5名
参加費 ¥200 (一家族)
時間 晴

開催日 7月26日(土)
※予約開始日: 7/12 10:00~
内容 陸生のミミズを観察・採集し、生態や種類について学びます。



<https://shinsei.pref.yamaguchi.lg.jp/NkxZdZc>

昆虫の教室 (全4回)

定員	参加費	時間
5名	¥1500 (一家族)	※第1回は9:30~15:00、第2回は19:30~21:00で、他は午前のみです。

開催日
 第1回 昆虫の観察・採集・・・7月19日(土)
 第2回 光に集まる昆虫の観察会・・・7月26日(土)
 第3回 昆虫標本作り・・・8月2日(土)
 第4回 標本の整理・・・8月10日(日)

内容
 さまざまな環境で昆虫を観察・採集し、標本にします。
 ※標本箱代は参加費に含まれます。
 ※予約開始日: 7/5 10:00~
<https://shinsei.pref.yamaguchi.lg.jp/6w5LjOk>



貝類の教室 (全2回)

定員	参加費	時間
5名	¥1000 (一家族)	※第1回は10:00~15:00、第2回は13:00~15:00です。

開催日
 第1回 貝類を観察・採集・・・8月3日(日)
 第2回 標本の整理・・・8月11日(月・祝)

内容
 陸生と淡水生の貝類を観察・採集して、標本にします。
 ※標本箱代は参加費に含まれます。
 ※予約開始日: 7/20 10:00~
<https://shinsei.pref.yamaguchi.lg.jp/PxCZgXy1>



ウズムシの観察会

定員	参加費	時間
5名	¥200 (一家族)	

開催日
 8月9日(土)
 ※予約開始日: 7/26 10:00~

内容
 プラナリアやコウガイビルなどの生態や種類について学びます。
<https://shinsei.pref.yamaguchi.lg.jp/y0sIG6Q>



ザトウムシの観察会

定員	参加費	時間
5名	¥200 (一家族)	

開催日
 8月16日(土)
 ※予約開始日: 8/2 10:00~

内容
 ザトウムシの生態や種類について学びます。
<https://shinsei.pref.yamaguchi.lg.jp/EwD6VM05>



クモの観察会

定員	参加費	時間
5名	¥200 (一家族)	

開催日
 8月23日(土)
 ※予約開始日: 8/9 10:00~

内容
 身近に見られるクモの生態や種類について学びます。
<https://shinsei.pref.yamaguchi.lg.jp/PUwm2WCM>



川魚の観察会

定員	参加費	時間
5名	¥200 (一家族)	

開催日
 9月13日(土)
 ※予約開始日: 8/30 10:00~

内容
 川に生息している魚を観察・採集して種類について学びます。
<https://shinsei.pref.yamaguchi.lg.jp/GwK1wY86>




秋の鳴く虫の観察会

定員	参加費	時間
5名	¥200 (一家族)	

開催日
 9月13日(土) 19:30-20:30
 ※予約開始日: 8/30 10:00~

内容
 秋に鳴くコオロギなどの種類や生態、鳴き声について学びます。
<https://shinsei.pref.yamaguchi.lg.jp/UMHve2U4>




ヤスデの観察会

定員	参加費	時間
5名	¥200 (一家族)	

開催日
 9月20日(土)
 ※予約開始日: 9/6 10:00~

内容
 身近に見られるヤスデの生態や種類について学びます。
<https://shinsei.pref.yamaguchi.lg.jp/WX45QUdo>



イシノミの観察会

定員	参加費	時間
5名	¥200 (一家族)	

開催日
 9月21日(日)
 ※予約開始日: 9/7 10:00~

内容
 イシノミの種類や生態について学び、観察します。
<https://shinsei.pref.yamaguchi.lg.jp/DLhdc6Mw>



夏の星空観望会

定員	参加費	時間
7名	無料	

開催日
 9月27日(土) 19:30-20:30
 ※予約開始日: 9/13 10:00~

内容
 夏から秋にかけて見られる星雲や星団、惑星を観望します。
<https://shinsei.pref.yamaguchi.lg.jp/t4LfKfyg>



どんぐりの観察会

定員	参加費	時間
5名	¥200 (一家族)	

開催日
 10月5日(日)
 ※予約開始日: 9/21 10:00~

内容
 どんぐりの種類を学び、採集して、標本にします。
<https://shinsei.pref.yamaguchi.lg.jp/IAfzdUPB>




ハリガネムシの観察会

定員	参加費	時間
5名	¥200 (一家族)	

開催日
 10月11日(土)
 ※予約開始日: 9/27 10:00~

内容
 カマキリなどに寄生するハリガネムシについて学びます。
<https://shinsei.pref.yamaguchi.lg.jp/GIT17Tdv>



岩石の観察会

定員	参加費	時間
5名	¥1000 (一家族)	

開催日
 10月18日(土)
 ※予約開始日: 10/4 10:00~

内容
 岩石を採集して、標本にします。
 ※標本箱代は参加費に含まれます。
<https://shinsei.pref.yamaguchi.lg.jp/YyEbSSJW>



秋の星空観望会

定員	参加費	時間
7名	無料	

開催日
 10月25日(土) 19:30-20:30
 ※予約開始日: 10/11 10:00~

内容
 秋に見られる星雲や星団、惑星を観望します。
<https://shinsei.pref.yamaguchi.lg.jp/0SEgRqAE>



化石の観察会

定員	参加費	時間
5名	¥1000 (一家族)	

開催日
 11月1日(土)
 ※予約開始日: 10/18 10:00~

内容
 アンモナイトなどの化石を豊田町の石から採集して標本にします。
 ※標本箱代は参加費に含まれます。
<https://shinsei.pref.yamaguchi.lg.jp/cljvJK44>



ひっつきむしの観察会

定員	参加費	時間
5名	¥200 (一家族)	

開催日
 11月8日(土)
 ※予約開始日: 10/25 10:00~

内容
 植物のタネであるひっつきむしを観察・採集し、標本にします。
<https://shinsei.pref.yamaguchi.lg.jp/bLrYhMQ>



松ぼっくりの観察会

定員	参加費	時間
5名	¥200 (一家族)	

開催日
 11月15日(土)
 ※予約開始日: 11/1 10:00~

内容
 松ぼっくりの種類を学び、採集して、標本にします。
<https://shinsei.pref.yamaguchi.lg.jp/0ECErmo>



飛ぶタネの観察会

定員	参加費	時間
5名	¥200 (一家族)	

開催日
 11月22日(土)
 ※予約開始日: 11/8 10:00~

内容
 カエデなど風で飛ぶための翼を持つタネを観察・採集します。
<https://shinsei.pref.yamaguchi.lg.jp/SVJ4v62z>



落ち葉の観察会

定員	参加費	時間
5名	¥200 (一家族)	

開催日 12月6日(土)
※予約開始日: 11/22 10:00 ~

内容 落ち葉を観察・採集し、標本にします。

<https://shinsei.pref.yamaguchi.lg.jp/wacjgdd5>

花の形の観察会

定員	参加費	時間
5名	¥200 (一家族)	

開催日 12月13日(土)
※予約開始日: 12/29 10:00 ~

内容 花の形やつくりについて、花を分解して標本にします。

<https://shinsei.pref.yamaguchi.lg.jp/vg68h52>

岩石薄片作り

定員	参加費	時間
5名	¥500 (一家族)	

開催日 12月20日(土)
※予約開始日: 12/6 10:00 ~

内容 岩石に含まれる鉱物を知るための岩石薄片の作り方を学びます。

<https://shinsei.pref.yamaguchi.lg.jp/s6yodPE8>

ホタルミミズの観察会

定員	参加費	時間
5名	¥200 (一家族)	

開催日 1月24日(土)
※予約開始日: 1/10 10:00 ~

内容 発光するホタルミミズを探して、光るところを観察します。

<https://shinsei.pref.yamaguchi.lg.jp/sv6kCzEe>

地衣類の観察会

定員	参加費	時間
5名	¥200 (一家族)	

開催日 3月14日(土)
※予約開始日: 2/28 10:00 ~

内容 敷地内の地衣類を観察して種類の見分け方などを学びます。

<https://shinsei.pref.yamaguchi.lg.jp/RIW8000B>

タンポポの観察会

定員	参加費	時間
5名	¥200 (一家族)	

開催日 3月28日(土)
※予約開始日: 3/14 10:00 ~

内容 身近なタンポポについて学び、標本にします。

<https://shinsei.pref.yamaguchi.lg.jp/XrfrkphV>

“昆虫の教室”、“貝類の教室”は一つの内容を複数回連続して行い、採集方法や標本作成方法を学ぶ観察会です。

これらの観察会はすべての回に参加していただかないと最終的な標本作成などができませんので、すべての回に参加できる方のみお申し込みください。

お申し込み方法

- 方法: **入力フォーム**からお申し込みください。
※入力フォームは**2週間前**の**10時**から申し込みできます。
※一組**6人**までです。
※定員に達し次第、入力フォームに**アクセスできなくなります**。
※入力フォームから**観察会の案内をダウンロードしてください**。
- 対象: 小学生(学年問わず)以上の方ならどなたでも。
※小学生の場合は保護者の同伴が必要です。



下関市立自然史博物館 豊田ホテルの里ミュージアム

豊田ホテルの里ミュージアムは、下関市立で唯一の自然史(動物、植物、化石、岩石、菌類など)を扱う博物館です。下関市教育委員会豊田教育支所が主管。

> 住所: 〒750-0441

山口県下関市豊田町大字中村 50-3

(豊田町道の駅「蛸街道西ノ市」の裏にあります)

> TEL : (083) 767-0350

> FAX : (083) 767-0355

> E-mail : thm16@city.shimonoseki.yamaguchi.jp

> URL : <https://hotaru-museum.jp>



当館公式 HP →



↓ 当館公式 SNS 等

下関市立自然史博物館
豊田ホテルの里ミュージアム公式

note



下関市立自然史博物館
豊田ホテルの里ミュージアム公式

YouTube



下関市立自然史博物館
豊田ホテルの里ミュージアム

BASE



下関市立自然史博物館
豊田ホテルの里ミュージアム公式

X @toyotahotatum
(旧 Twitter)



下関市立自然史博物館
豊田ホテルの里ミュージアム公式

Peatix



※イベントの内容、開催日は変更になることがあります。