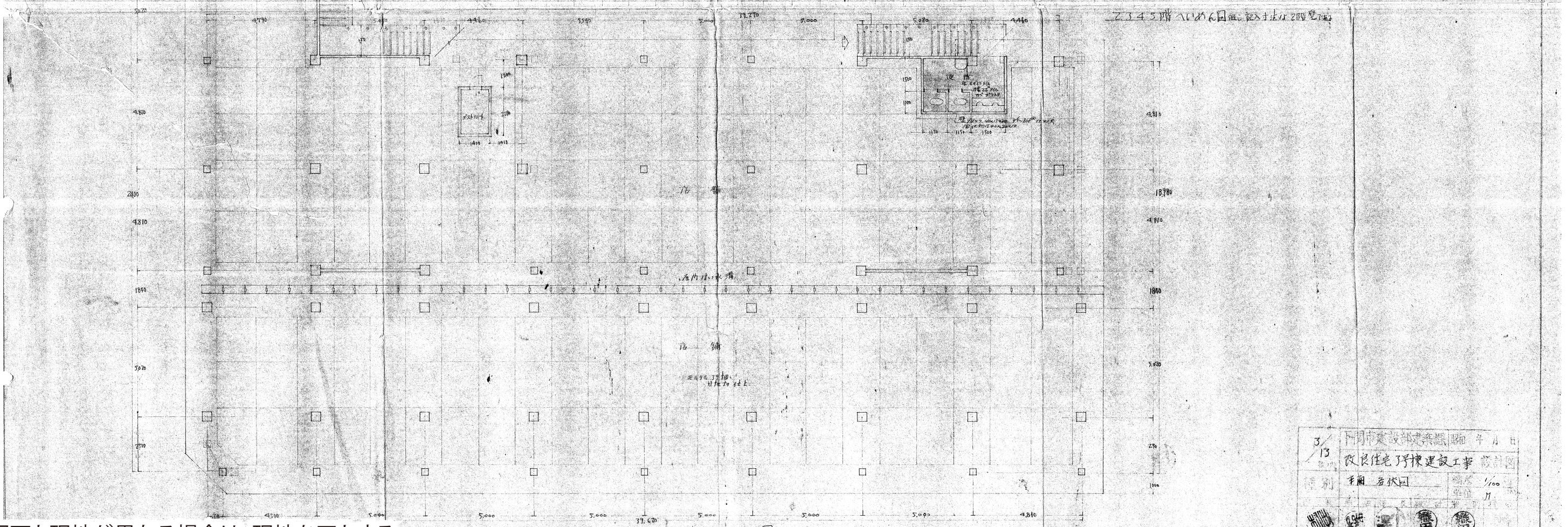
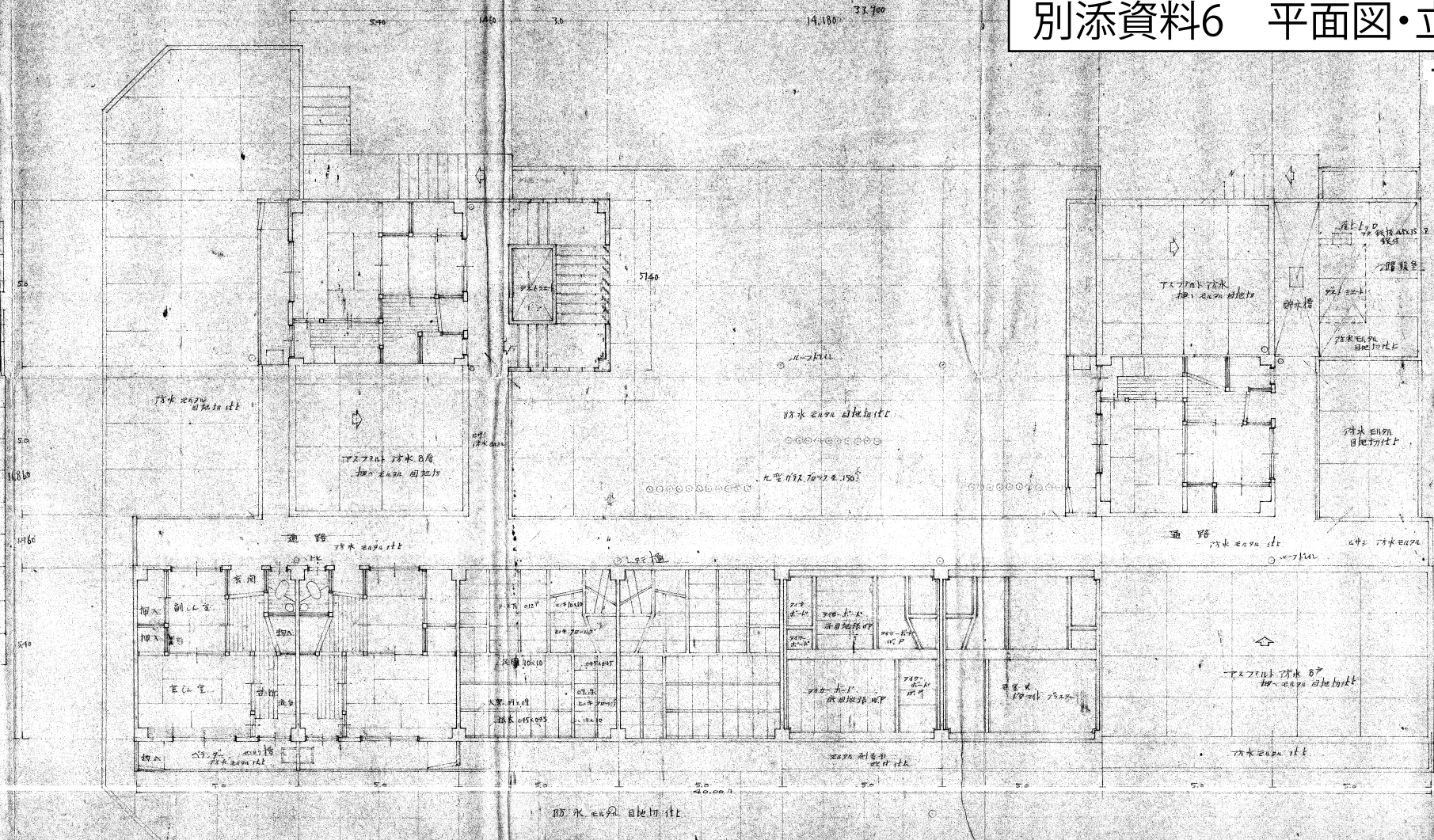


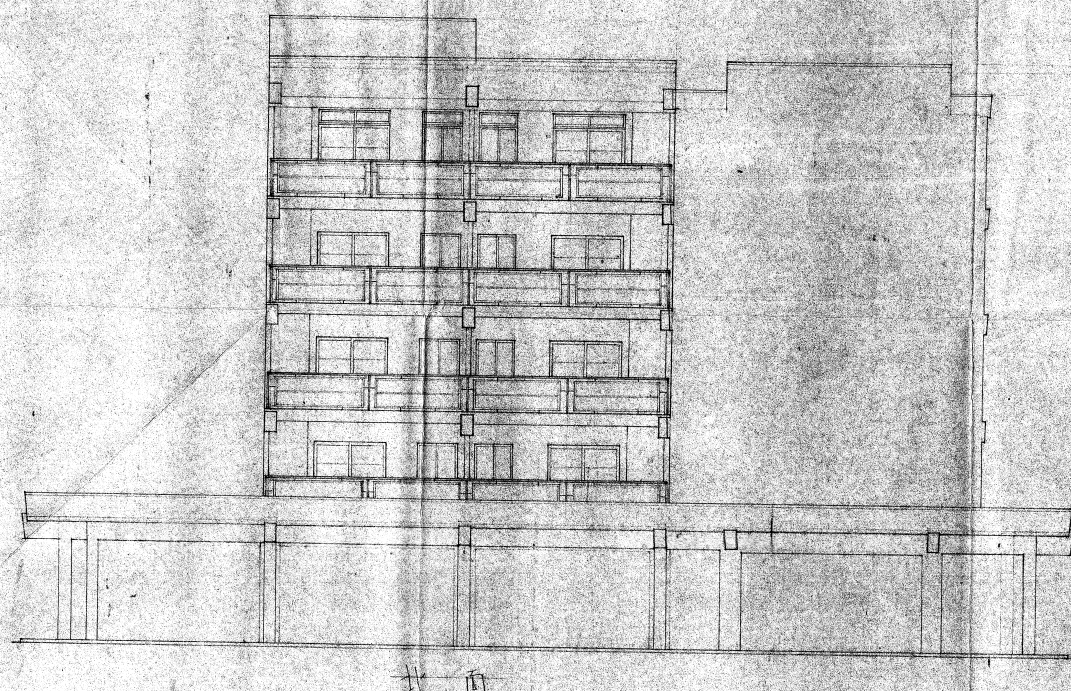
腰	外 髌	部 仕 上 表	備 考
右外髌 刷毛有仕	左外髌 刷毛有仕	1L-7P(1)指定 座数6更便 片至10、2更	未就80P 至現90P 至現80P

[illegible]

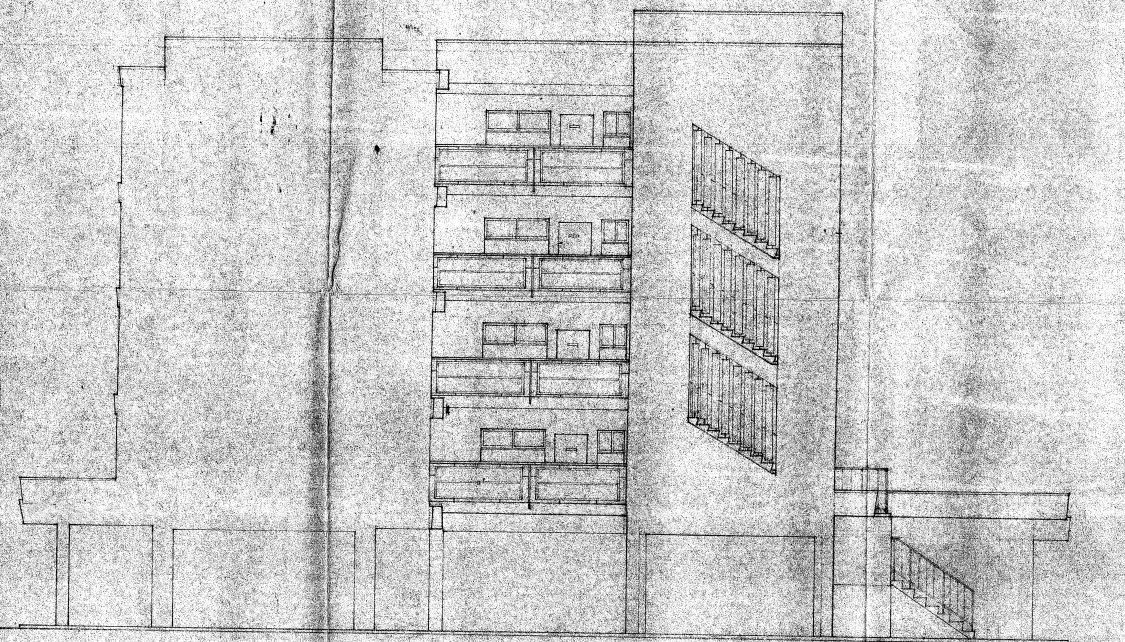
※図面と現地が異なる場合は、現地を正とする。

丁階 へいれん 図 5/100

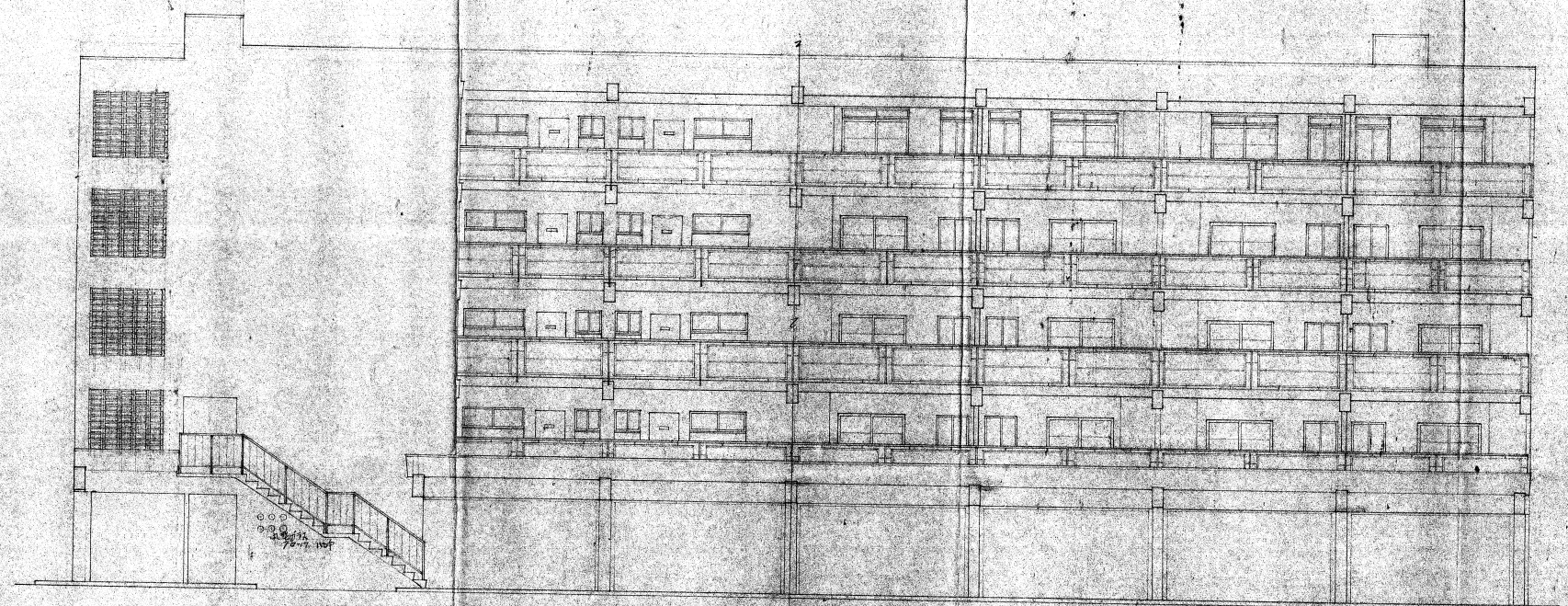
3/13
改良住宅了乎樓建設工事 設計圖



北面



南面



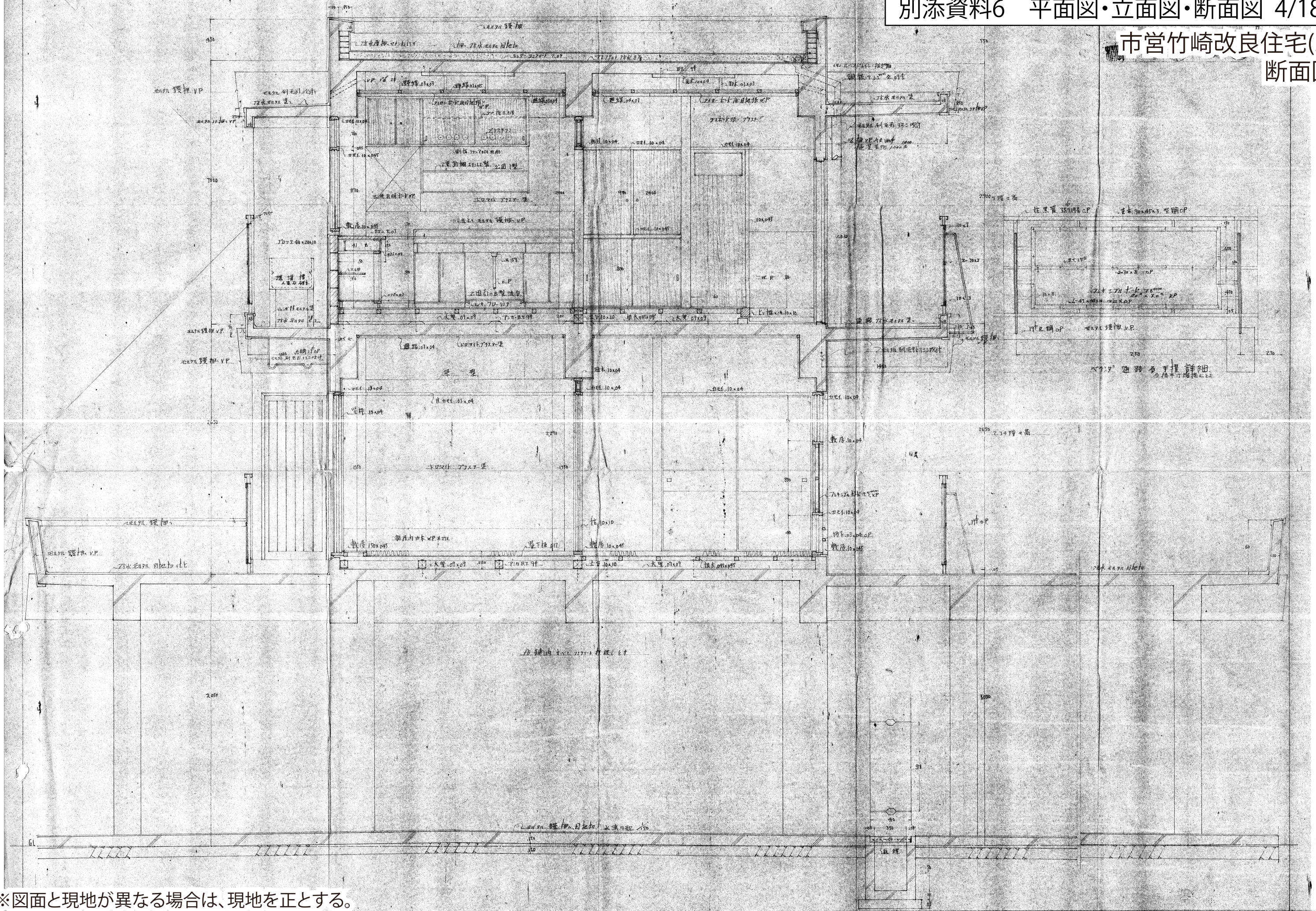
東面

西面

※図面と現地が異なる場合は、現地を正とする。

下関市建設部建築課	市営竹崎改良住宅(3)
改修工事設計図	設計者
立 面	縮尺 1/100
	単位 m
欄	窓

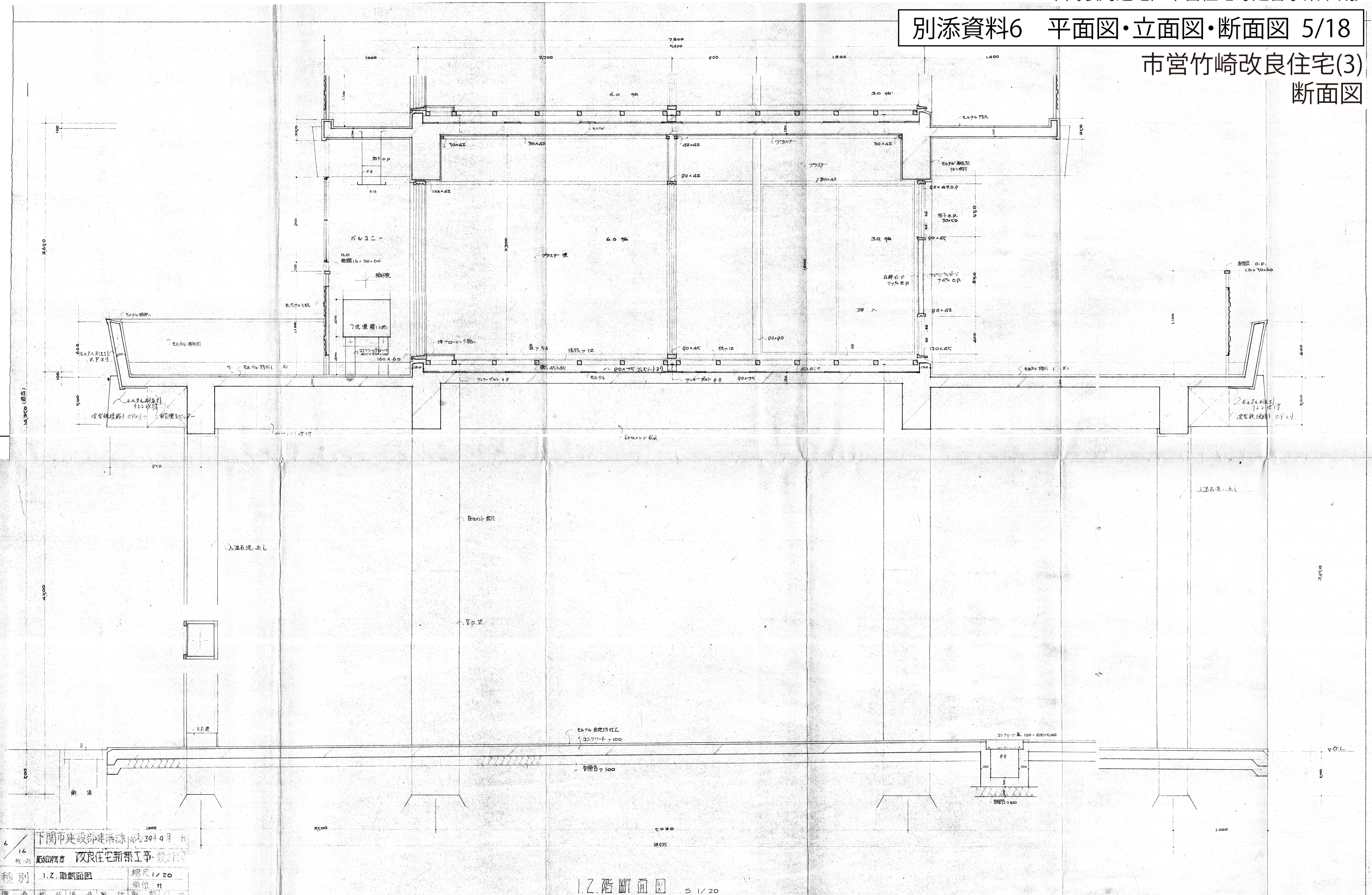
市営竹崎改良住宅(3)
断面図



※図面と現地が異なる場合は、現地を正とする。

別添資料6 平面図・立面図・断面図 5/18

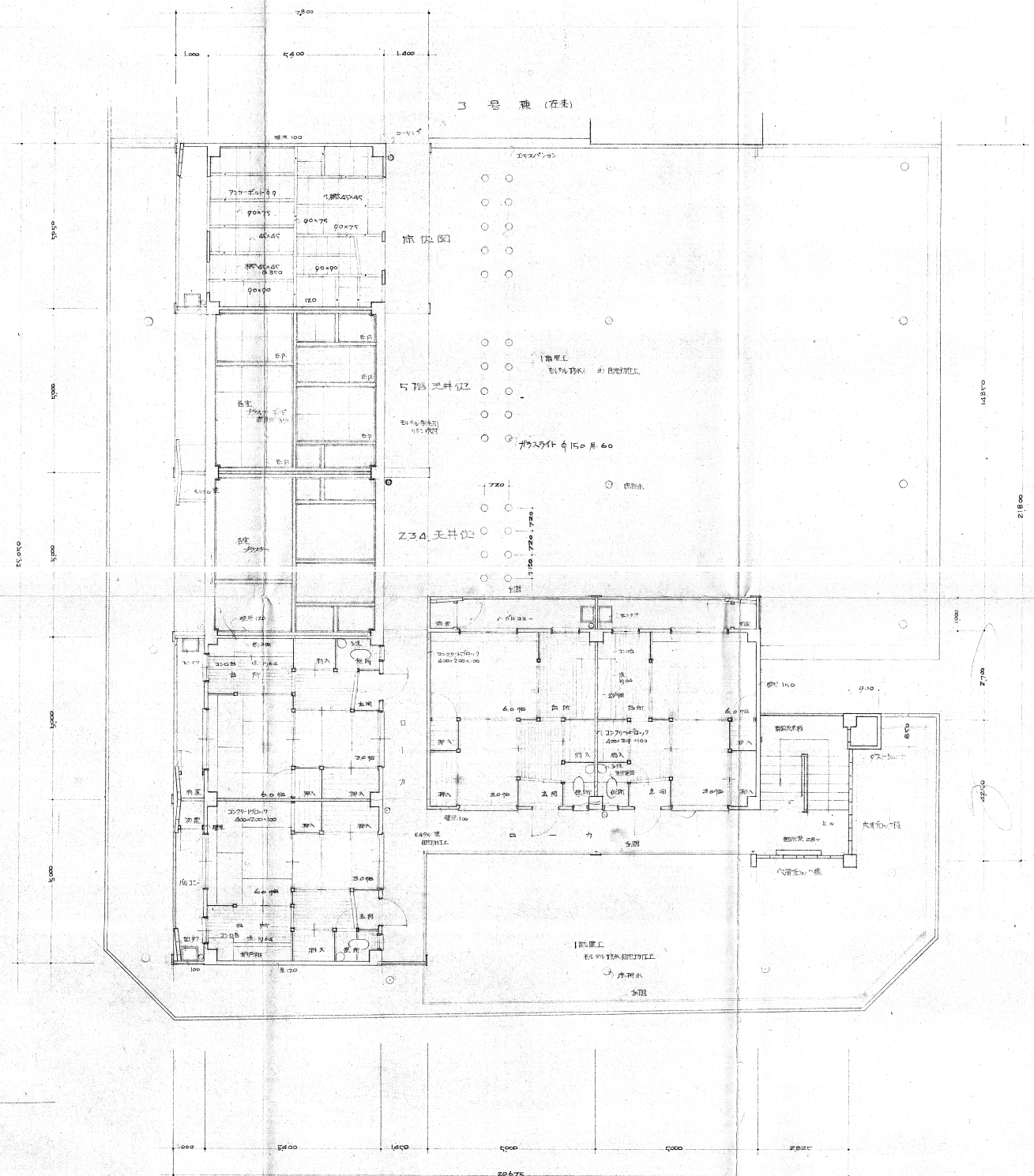
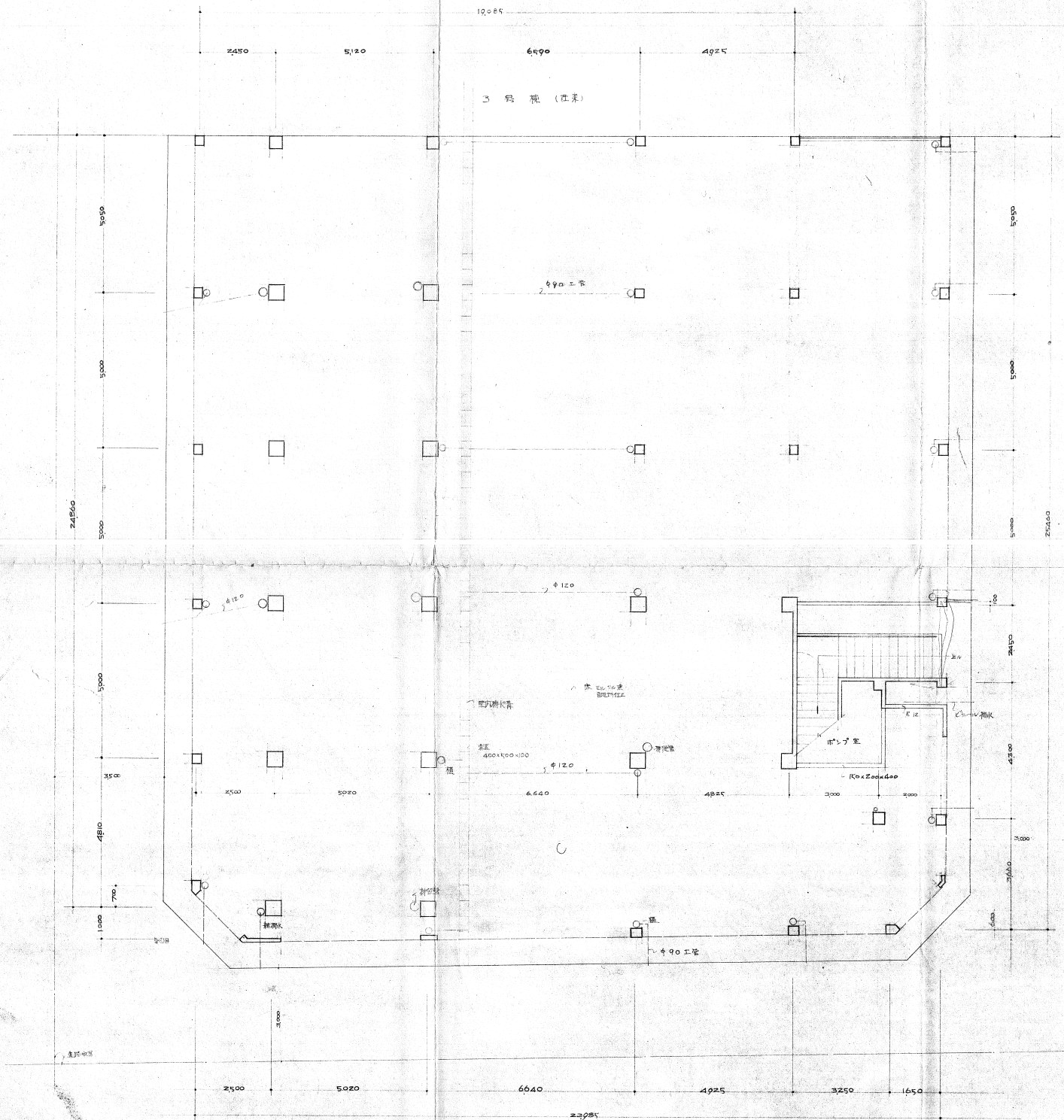
市宮竹崎改良住宅(3)
断面図



※図面と現地が異なる場合は、現地を正とする。

別添資料6 平面図・立面図・断面図 6/18

市宮竹崎改良住宅(4)
平面図



面額 527.68

基礎陥平面 ☒ 5/18

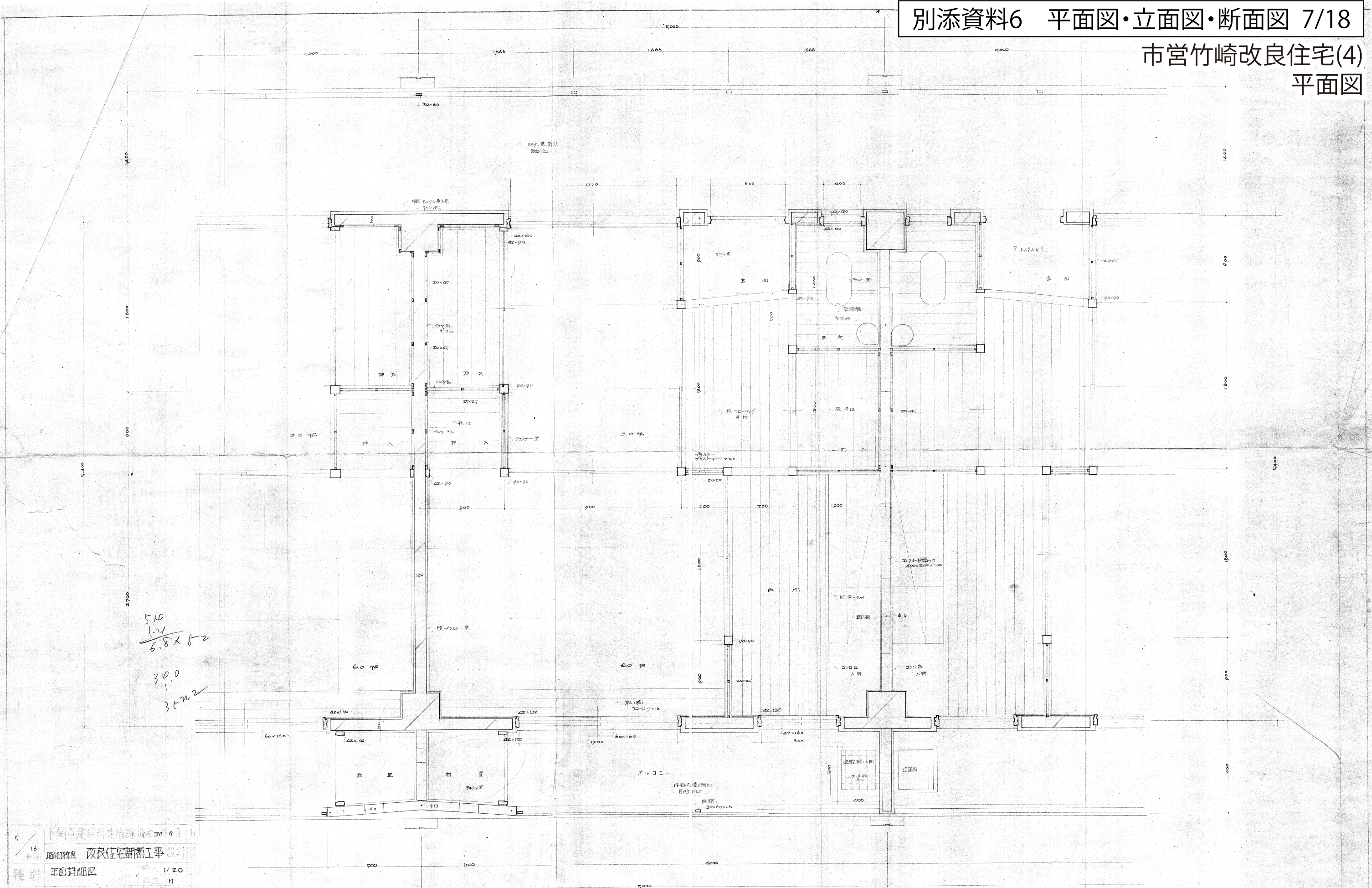
1. 潜水面図 $S 1/100$

2	下開市建設部建築課 昭和30年9月
	16 附圖
16	附圖 改良住宅新築工事
16	附圖 上階、標準階平面圖
16	縮尺 1/100
16	單位 M

※図面と現地が異なる場合は、現地を正とする。

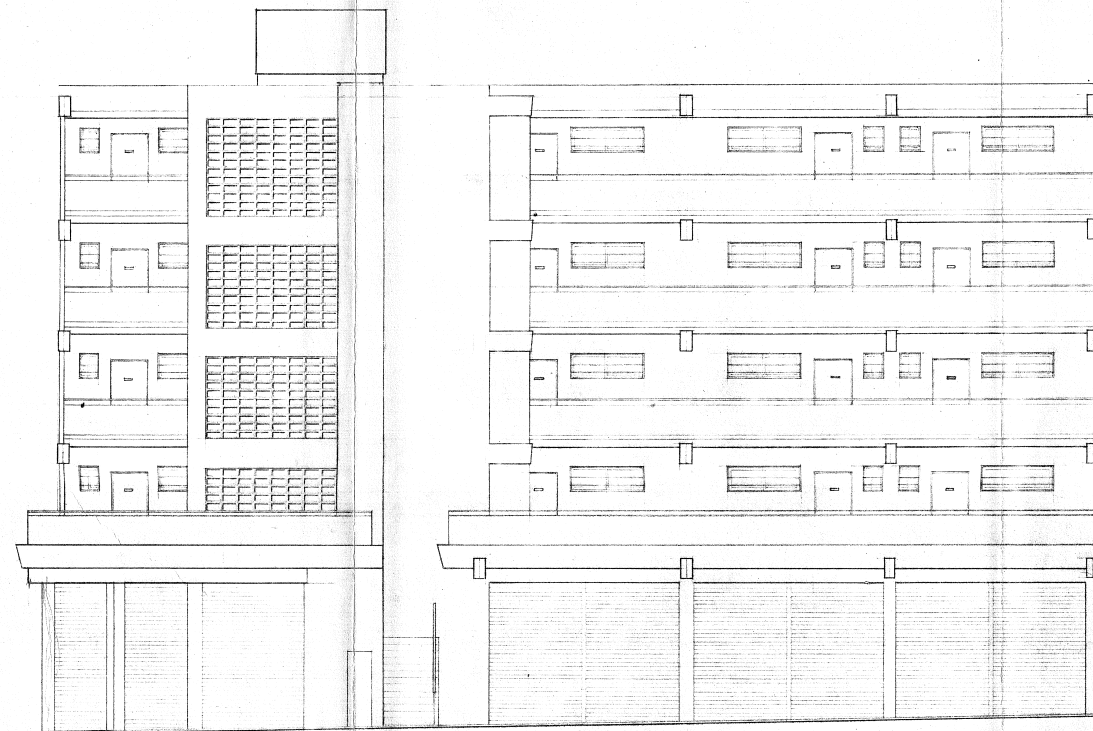
別添資料6 平面図・立面図・断面図 7/18

市宮竹崎改良住宅(4) 平面図



※図面と現地が異なる場合は、現地を正とする。

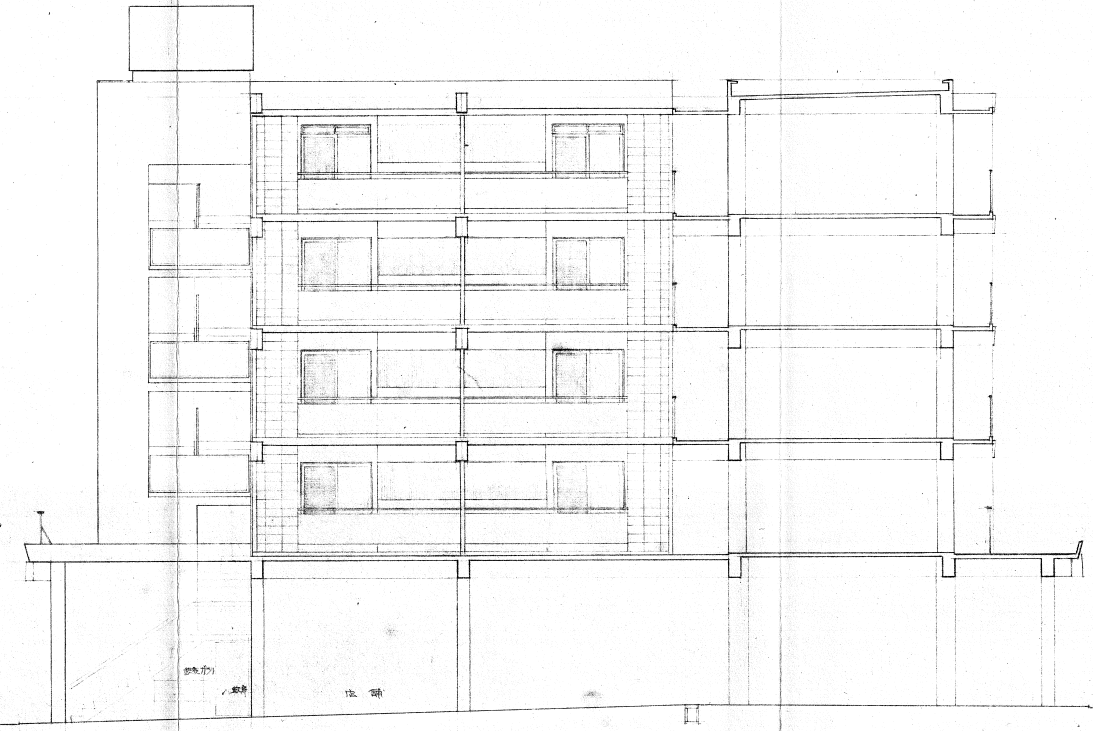
市営竹崎改良住宅(4)
立面図



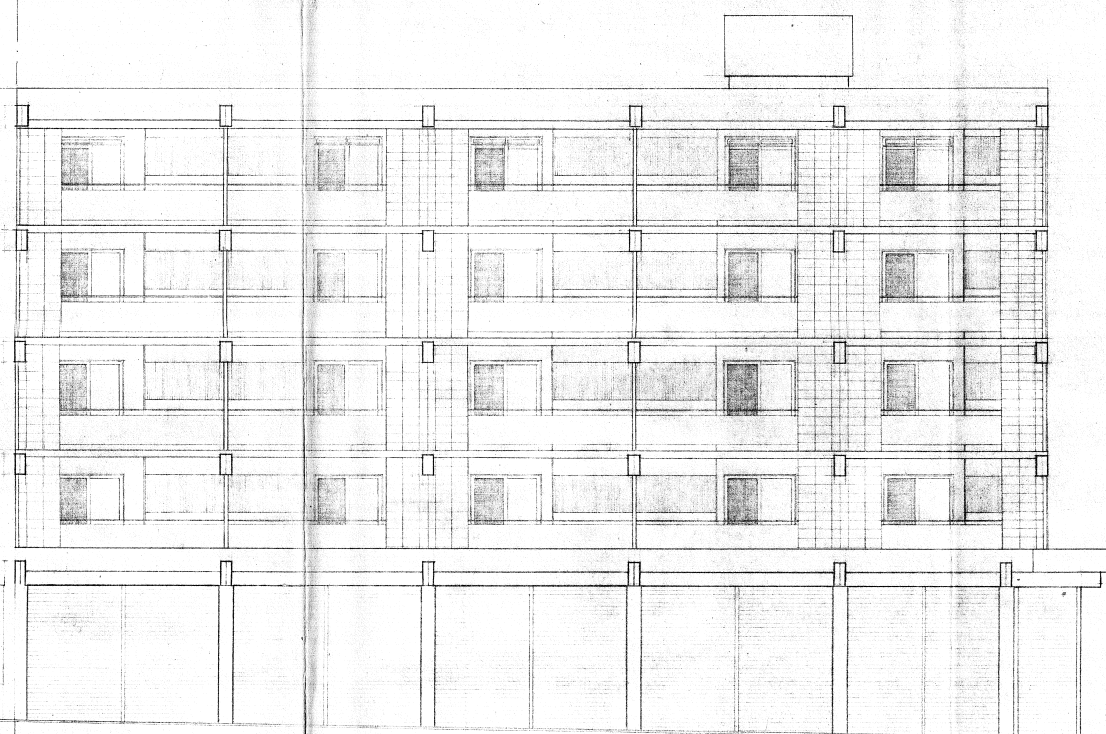
西立面図

新築4号

新築3号



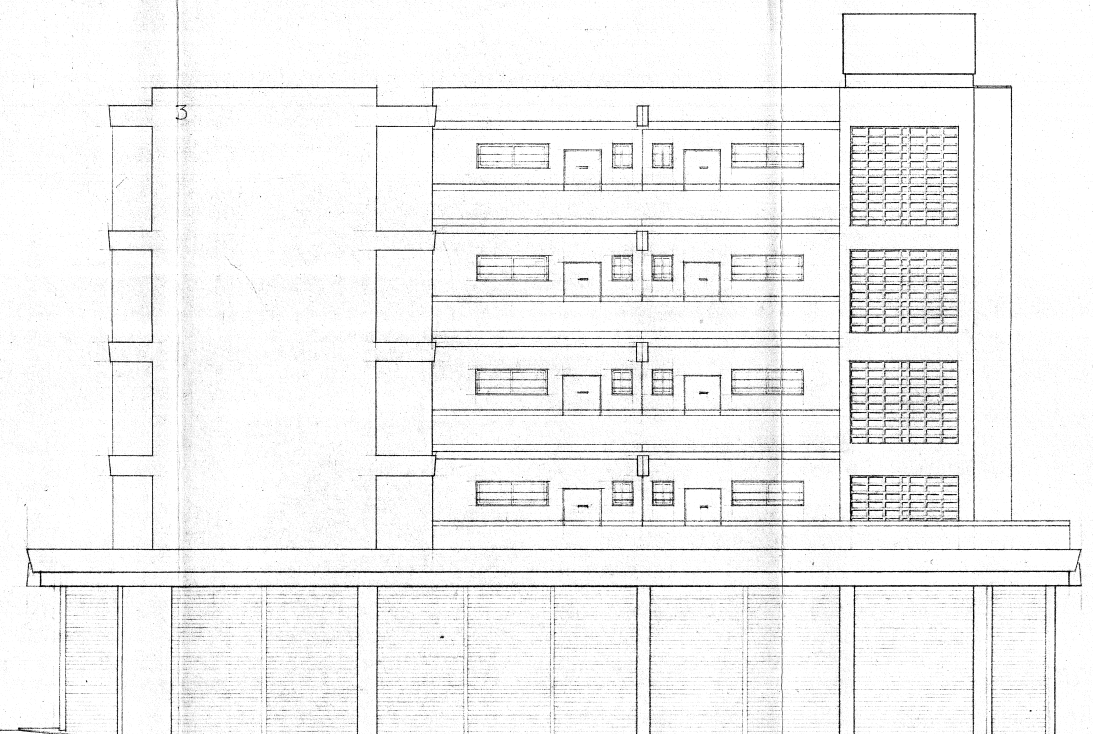
南立面図



東立面図

?

新築1号棟



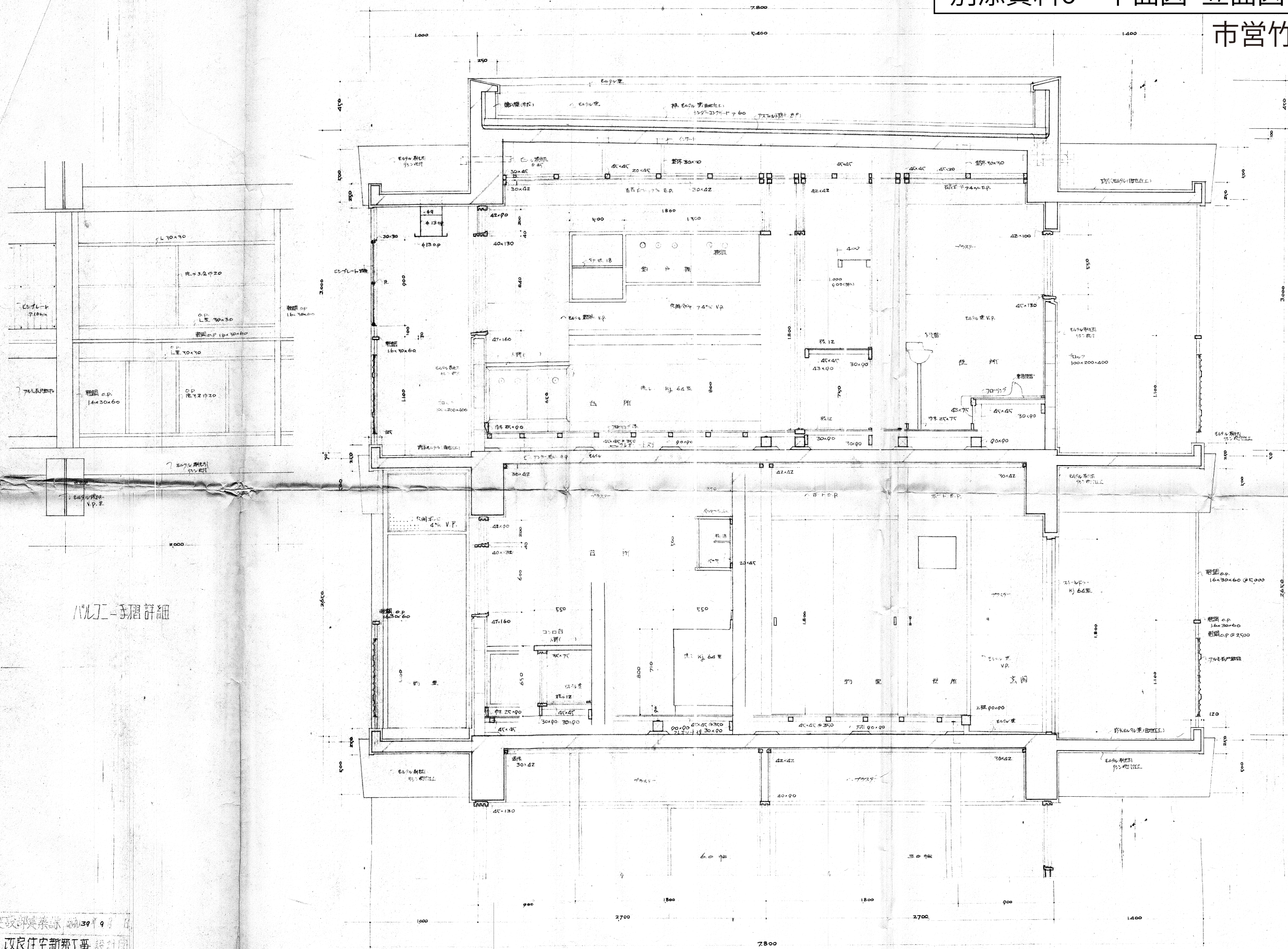
北立面図

3

4	下関市建設部建築課	昭和39年9月
16	新築住宅新築工事	設計図
種別	各立面図	縮尺 1/100
単位	m	
施主	下関市	
設計	建築設計事務所	
図行		

※図面と現地が異なる場合は、現地を正とする。

市営竹崎改良住宅(4)
断面図



4.5. 階断面詳細図

7	下関市建設部建築課 昭和39年9月
16	昭和39年度 改良住宅新築工事 設計図
4.5. 階断面詳細図	縮尺 1/20
図主 市営竹崎改良住宅(4)	図位 M
図名 市営竹崎改良住宅(4)	図号 16

※図面と現地が異なる場合は、現地を正とする。

別添頁料0 平面図・立面図 市営

Hand-drawn architectural floor plan of a building, showing a grid system and various rooms labeled with numbers (F1, F2, F3, F4, F5, F6, F7, F8, F9, F10) and letters (A, B, C, D, E, F, G, H, I, J, K, L, M, N, O, P, Q, R, S, T, U, V, W, X, Y, Z). Dimensions are given in meters (e.g., 15.050, 2.450, 4.300, 3.660, 1.000, 1.650, 2.500, 4.110, 7.00). A scale bar at the bottom indicates 1:100. The plan is oriented with North at the top.

φ 323.8	27	本
φ 216.3	18	本
計	45	本

五、未整頓

昭和39年度 改良住宅新築工事 設計図

抗配置圖 基礎伏圖	縮尺 1/100 單位 M
--------------	------------------

銅管配置圖及基礎圖

$$S \approx 1/100$$

※図面と現地が異なる場合は、現地を正とする。