

医療職3配置表

某国立病院 (H14)

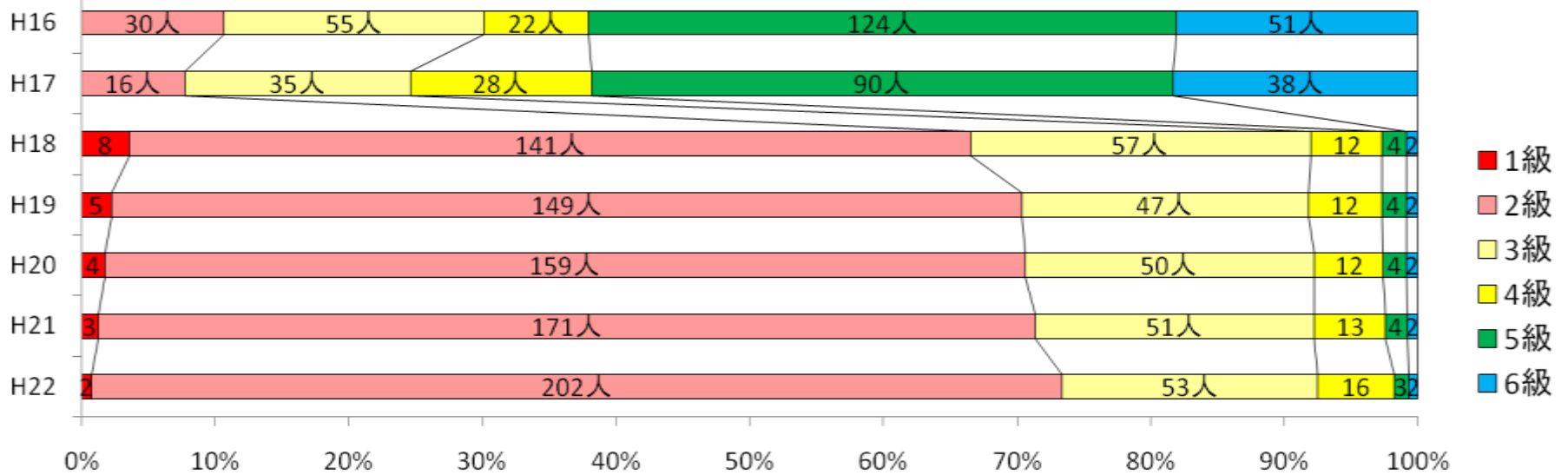
職名		定員	1級	2級	3級	4級	5級	6級
医療職 (三)	看護部長	1						1
	副看護部長	2					2	
	看護師長	19			5	14		
	副看護師長	23			23			
	看護師	249		243				
	准看護師		6					
	計	294	6	243	28	14	2	1
			2.0%	82.7%	9.5%	4.8%	0.7%	0.3%

長崎県立3病院 (H15)

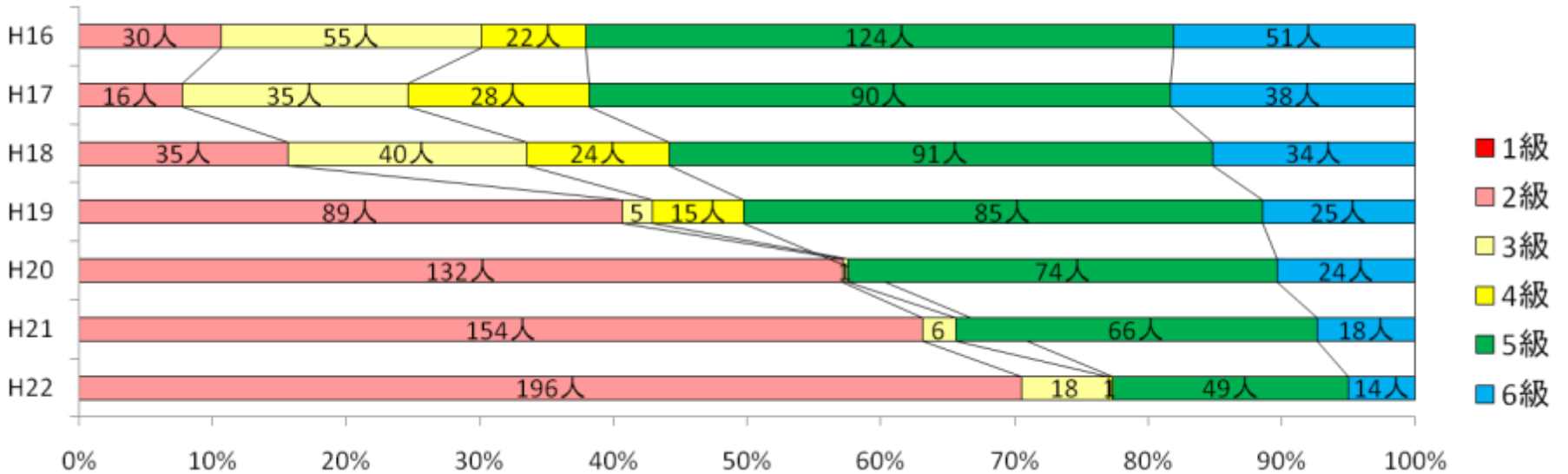
職名		定員	1級	2級	3級	4級	5級	6級
医療職 (三)	看護部長	3						3
	副看護部長	5						5
	看護師長	15					2	13
	主査(看護師)	37					9	29
	看護師	188		34	51	19	83	
	准看護師	57					57	
	計	305	0	34	51	19	151	50
			0.0%	11.1%	16.7%	6.2%	49.5%	16.4%

長崎県立病院看護職員級別構成の推移

1 級別構成



2 現給保障による実質級別構成



長崎県立精神医療センター改革

- 1) **6病棟(306床)より(139床)へ縮減
平均在院日数1/3へ**
- 2) **精神科3次救急医療センター開設(H19.4)
医療観察法病棟17床計画(H20.4)
精神救急、思春期医療を主体に**
- 3) **医師定員は8名プラス3名**
- 4) **入院一日単価13,091円より29,850円へ**

壱岐医療圏

	改革前	改革後
病院数	2	1
病床数	248	228

佐世保医療圏

	改革前	改革後
病院数	5	2
病床数	1102	170

対馬医療圏

	改革前	改革後
病院数	3	2
病床数	422	335

長崎県の自治体病院改革

	改革前	改革後
病院数	25	9 (36%)
病床数	4263	1619 (38%)

県央医療圏

	改革前	改革後
病院数	3	1
病床数	760	139

上五島医療圏

	改革前	改革後
病院数	3	1
病床数	296	186

長崎医療圏

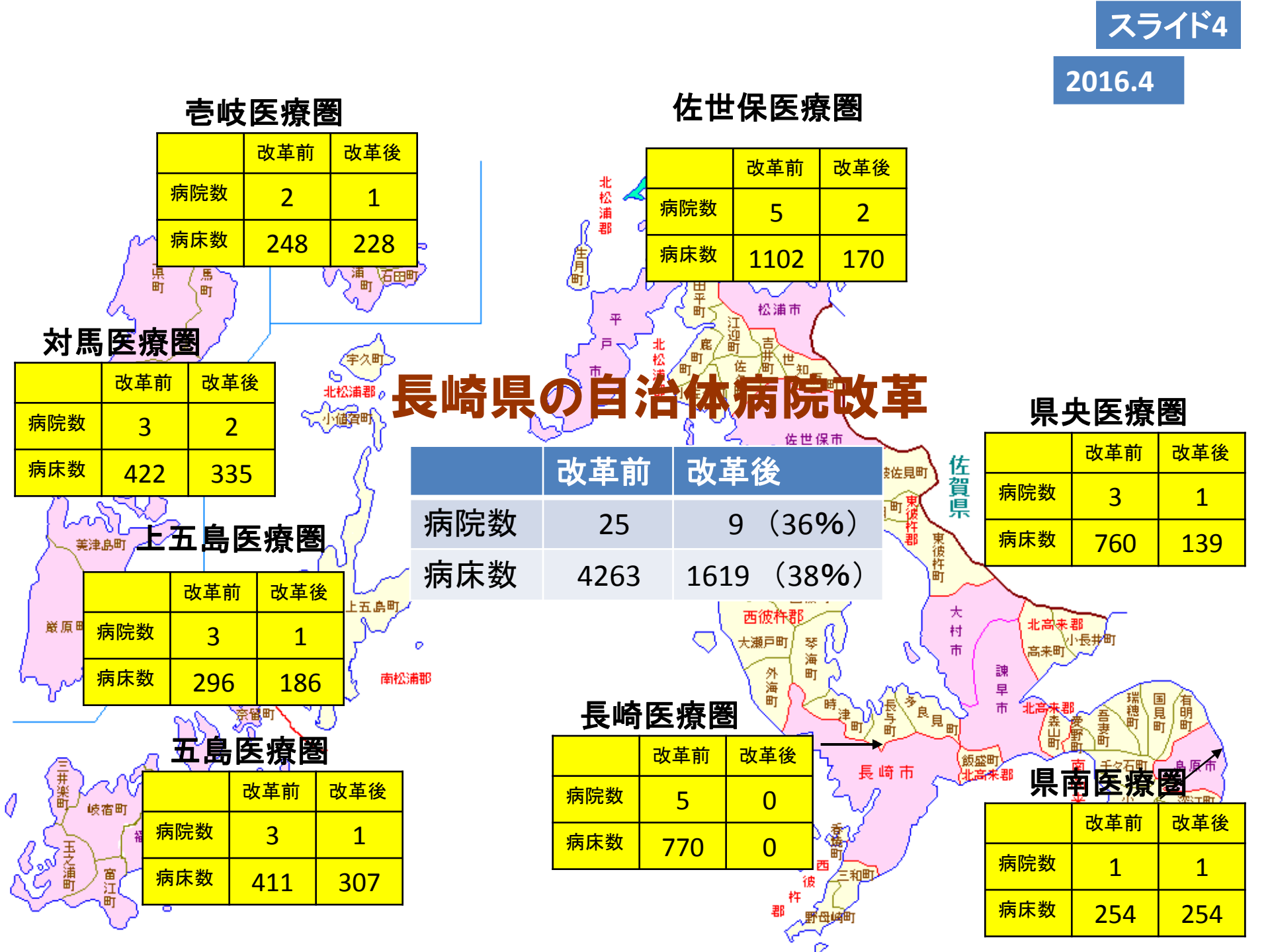
	改革前	改革後
病院数	5	0
病床数	770	0

五島医療圏

	改革前	改革後
病院数	3	1
病床数	411	307

県南医療圏

	改革前	改革後
病院数	1	1
病床数	254	254



長崎県自治体病院の改革状況(2015.4.1)

	病 院 名	病 院 改 革 状 況	病院数の改革						病床数の改革							
			前	改革後の診療形態					前	改革後の病床数と診療形態						
				全 適	独 法	公 民	公 診	民 間		廃 止	全 適	独 法	公 民	公 診	民 間	廃 止
1	長崎市民	H24独法H28統合完了	1		1					414		364				50
2	長崎市成人病	H25長崎市民統合	1						1	176		84				92
3	長崎市立琴海	H21民間委譲	1					1		61				61		
4	長崎市立野母崎	H23直営診療所へ	1					1		65						65
5	西海市立	H23民間診療所へ	1					1		54				14	40	
6	佐世保市立総合	H19全適	1	1						594	594					
7	平戸市民	H21全適	1	1						110	110					
8	平戸市立生月	一適	1	1						60	60					
9	松浦市民	H21診療所化	1				1			60			19		41	
10	北松中央	H17独法	1		1					278		278				
11	大村市民	H20公設民営	1			1				284			284			
12	県立精神医療セ	H16全適H21企業団	1	1						306	139					167
13	県立多良見	H17民間委譲	1					1		170				140	30	
14	県立島原	H16全適H21企業団	1	1						254	254					
15	五島中央	H21企業団	1	1						304	304					
16	富江	H21企業団	1	1						55	55					
17	奈留	H21企業団、診療所へ	1				1			52			19		33	
18	上五島	H21企業団	1	1						186	186					
19	有川	H21企業団、診療所へ	1				1			50						50
20	奈良尾	H21企業団、診療所へ	1				1			60						60
21	壱岐市民	H26企業団、統合	1	1						200	228					
22	壱岐市立かたばる	県壱岐病院統合	1						1	48						20
23	対馬いづはら	H21企業団中对馬統合	1	1						199	275					
24	中对馬	H26いづはら統合	1						1	139						63
25	上対馬	H21企業団	1	1						84	60					24
	合計		25	11	2	1	4	4	3	4,263	2,265	726	284	38	215	735

1,2 長崎市みなとメディカル市民病院に統合

21,22 長崎県病院企業団壱岐病院に統合

23,24 長崎県病院企業団対馬病院に統合

(4) 自治体病院改革への提言

1 自治体病院の理念、使命の明確化

公費でその地域の医療を守らねばならない病院か？
競合病院はないか？

2 ガバナンスの一本化

経営母体の異なる病院間では理想の
“病院連携”はあり得ない

3 責任を持てる医療統括者の設置