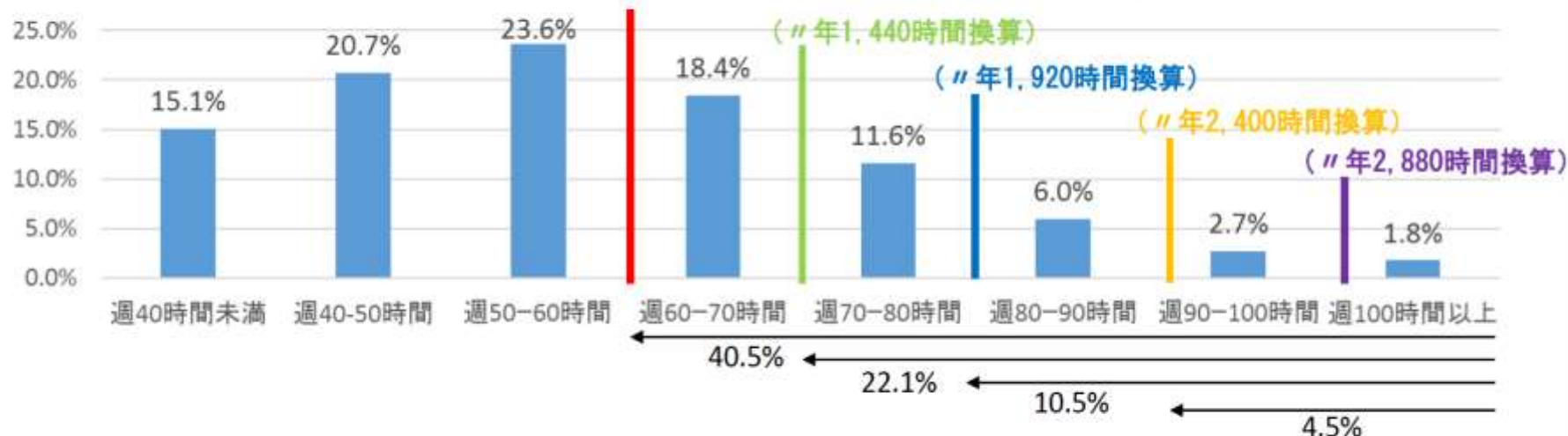


病院勤務医の週勤務時間の区分別割合、医師の年間就業日数

第18回 医師の働き方改革に関する検討会
(平成31年2月6日) 資料2(抄)

1. 病院勤務医の週勤務時間の区分別割合

(時間外月80・年960時間換算※休日込み(以下同じ))



※「医師の勤務実態及び働き方の意向等に関する調査」(平成28年度厚生労働科学特別研究「医師の勤務実態及び働き方の意向等に関する調査研究」研究班)結果をもとに医政局医療経営支援課で作成。病院勤務の常勤医師のみ。勤務時間は「診療時間」「診療外時間」「待機時間」の合計でありオンコール(通常の勤務時間とは別に、院外に待機して応急患者に対して診療等の対応を行うこと)の待機時間は除外。医師が回答した勤務時間数であり、回答時間数すべてが労働時間であるとは限らない。

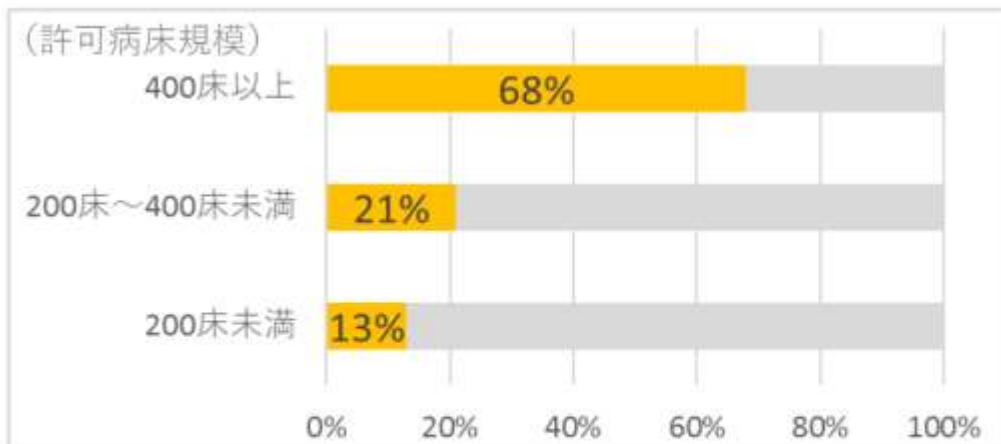
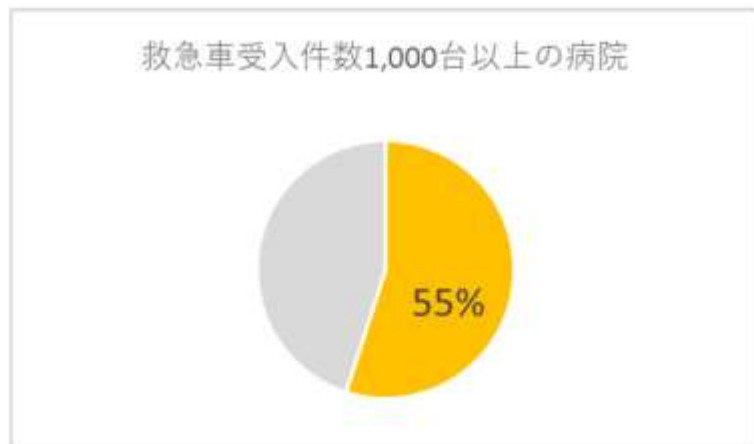
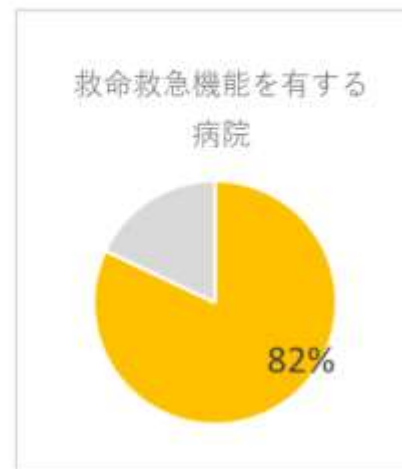
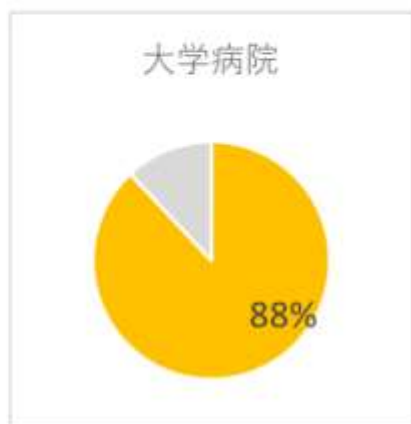
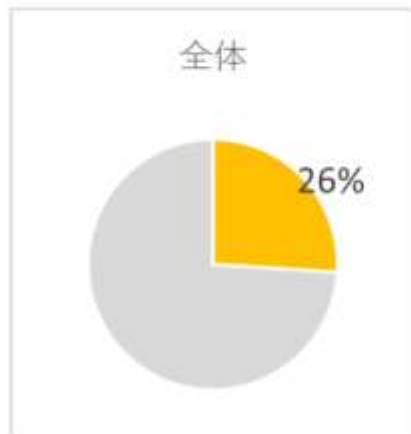
2. 年間就業日数の比較

	総数	医師	専門技術的職業
200日未満	6.1%	3.5%	4.7%
200～249日	42.7%	19.6%	47.2%
250～299日	42.6%	41.4%	39.0%
300日以上	7.6%	35.0%	8.7%

※平成29年就業構造基本調査(総務省)。年間80日程度の休日(概ね4週6休に相当)の場合、年間就業日数は280日程度となる。

地域医療確保暫定特例水準(案)を超える働き方の医師がいる病院

週勤務時間が80時間を超える者がいる病院の割合



※「医師の勤務実態及び働き方の意向等に関する調査」(平成28年度厚生労働科学特別研究「医師の勤務実態及び働き方の意向等に関する調査研究」研究班)結果をもとに医政局医療経営支援課で作成。病院勤務の常勤医師のみ。勤務時間は「診療時間」「診療外時間」「待機時間」の合計でありオンコール(通常の勤務時間とは別に、院外に待機して応急患者に対して診療等の対応を行うこと)の待機時間は除外。医師が回答した勤務時間数であり、回答時間数すべてが労働時間であるとは限らない。救急機能とは、救急告示・二次救急・救命救急のいずれかに該当すること。

- 2024.4以降、暫定特例水準を超える時間外労働の医師は存在してはならないこととなり、暫定特例水準対象の医師についても、時間外労働が年960時間以内となるよう労働時間短縮に取り組んでいく。

病院勤務医の働き方の変化のイメージ

(時間外労働の年間時間数)

