

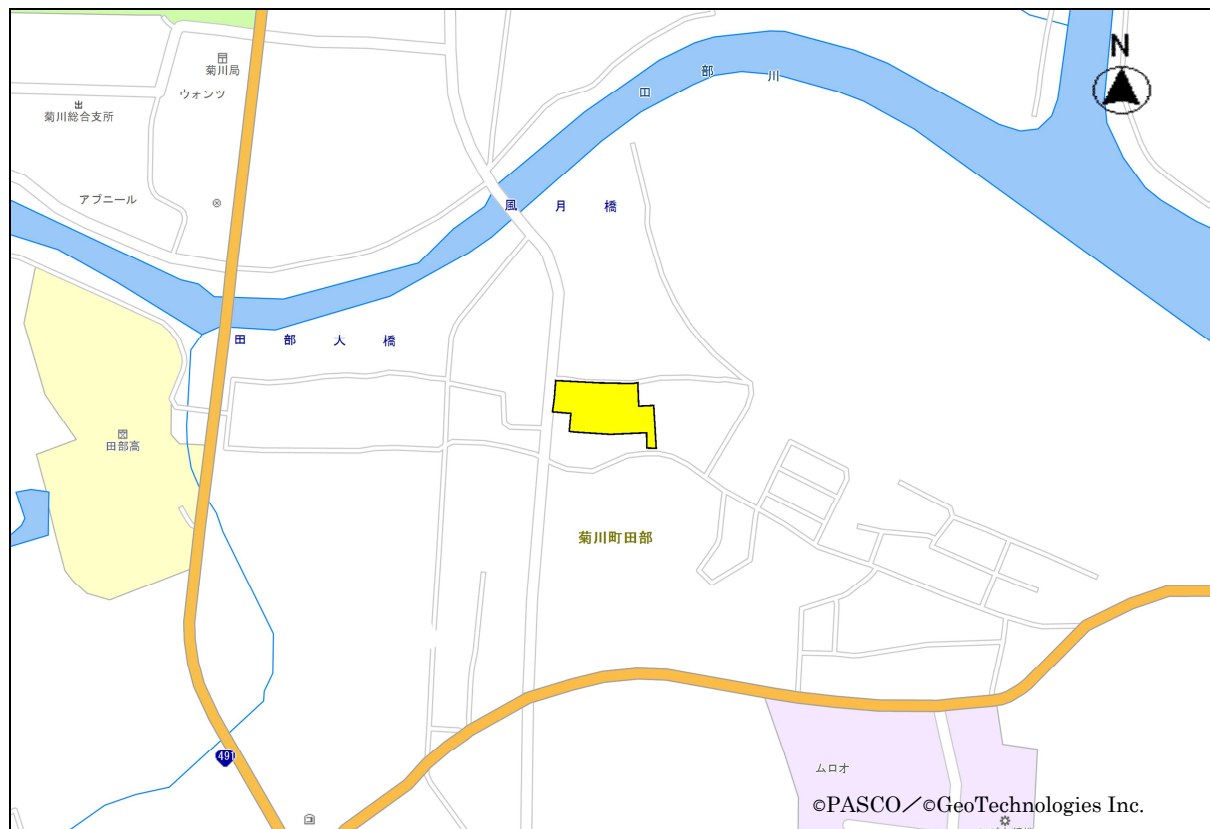
物 件 概 要

物件番号 5

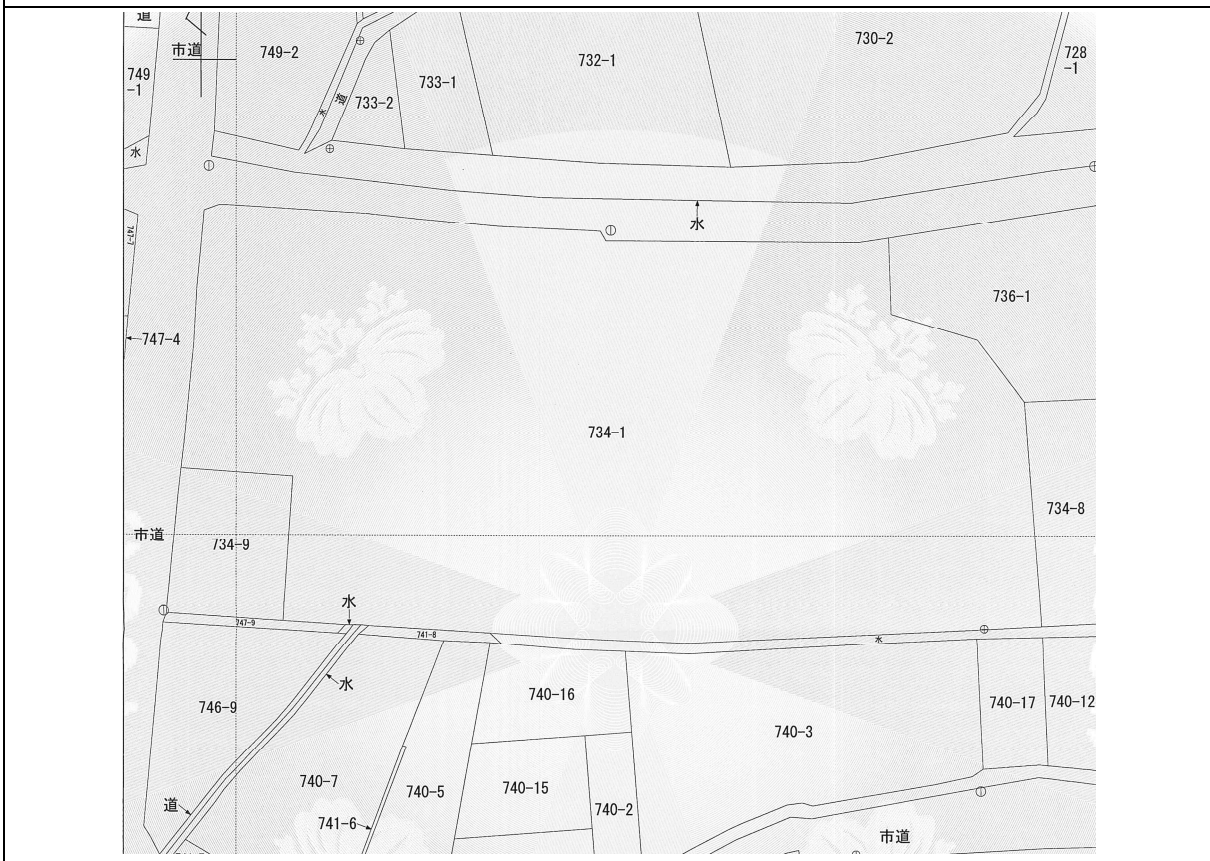
所 在 地		下関市菊川町大字田部字井垣 7 3 4 番 1 外 1 筆							
住 居 表 示		—							
登記簿数量		5252.02 m ²		登記地目	宅地	形 状	明細図の とおり		
実 測 数 量		5252.02 m ²							
接 面 道 路 の 幅員及び構造		西側：幅員約 8mの市道「田部～船場線」 北側：幅員約 3.5～4.7mの市道「田部～水神線」 南側：幅員約 8mの市道「田部～七見線」 それぞれ等高に接面 間口約 33m、平均奥行約 100mのやや不整形地				私道の負担等 に関する事項	無		
都市計画		都市計画区域	下関北都市計画区域			指定建ぺい率	70%		
		用途地域	一般住居地区			指定容積率	200%		
		その他	居住誘導区域、宅地造成等工事規制区域						
供給施設		電 気	可		上水道	可			
		下水道	△※ 1		都市ガス	不可			
建物	建設時期	下記参照		構造	下記参照		階数	下記参照	
	(旧) 施設名		菊川総合支所旧庁舎、備蓄倉庫、菊川水防倉庫						
	延床面積	下記参照		アスベスト調査	済	耐震対応	未		
売却相談		○		貸付相談		長期	×	短期	×
参考 事項	(7 3 4 番 1 の 1)								
	事務所	家屋番号：7 3 4 番 1 の 1 （主である建物） 建設時期：昭和 29 年 構 造：鉄筋コンクリート・鉄骨造陸屋根・亜鉛メッキ鋼板ぶき 3 階建 延床面積：2,416.87 m ²							
	備蓄倉庫	家屋番号：符号 1 建設時期：平成 7 年 構 造：鉄骨造亜鉛メッキ鋼板ぶき 2 階建 延床面積：92.41 m ²							
	浄化槽	家屋番号：符号 2							
	機械室	建設時期：昭和 59 年 構 造：コンクリートブロック造陸屋根平家建 延床面積：4.98 m ²							
	倉庫	家屋番号：符号 3 建設時期：昭和 59 年 構 造：軽量鉄骨造スレートぶき平家建 延床面積：19.40 m ²							

	プレハブ 家屋番号：符号 4 倉庫 建設時期：平成 8 年 構造：軽量鉄骨造亜鉛メッキ鋼板ぶき平家建 延床面積：12.47 m ² 書庫 家屋番号：符号 5 建設時期：昭和 49 年 構造：木・軽量鉄骨造スレートぶき 2 階建 延床面積：89.66 m ² 水防倉庫 家屋番号：符号 6 建設時期：昭和 42 年 構造：軽量鉄骨造スレートぶき平家建 延床面積：33.89 m ² 車庫 家屋番号：符号 7 建設時期：昭和 46 年 構造：軽量鉄骨造スレートぶき平家建 延床面積：49.10 m ² 油庫 家屋番号：符号 8 建設時期：昭和 54 年 構造：コンクリートブロック造スレートぶき平家建 延床面積：9.15 m ² 車庫 家屋番号：符号 9 建設時期：昭和 45 年 構造：軽量鉄骨造スレートぶき平家建 延床面積：32.50 m ² (7 3 4 番 1 の 2) 保健 家屋番号：7 3 4 番 1 の 2 (主である建物) センター 建設時期：昭和 56 年 構造：鉄筋コンクリート造陸屋根 2 階建 延床面積：506.00 m ² ○※ 1 農業集落排水に接続した場合、農業集落排水施設事業受益者分担金が必要になります。 ○敷地内にある掲揚台の一部が隣接地に越境しています。 ○外部からの樹木が敷地内に越境しています。 ○電線の一部が上空面で越境しています。 ○上記建物のほか、フェンス、舗床、花壇、掲揚台、水準点、浄化槽等の工作物があります。 ○電柱が 3 本、引込柱が 1 本あります。 ○水路が地番 7 3 4 番 1 と 7 3 4 番 1 7 の間に介在しています。		
担当課	菊川総合支所地域政策課	電話番号	0 8 3 - 2 8 7 - 1 1 1 2

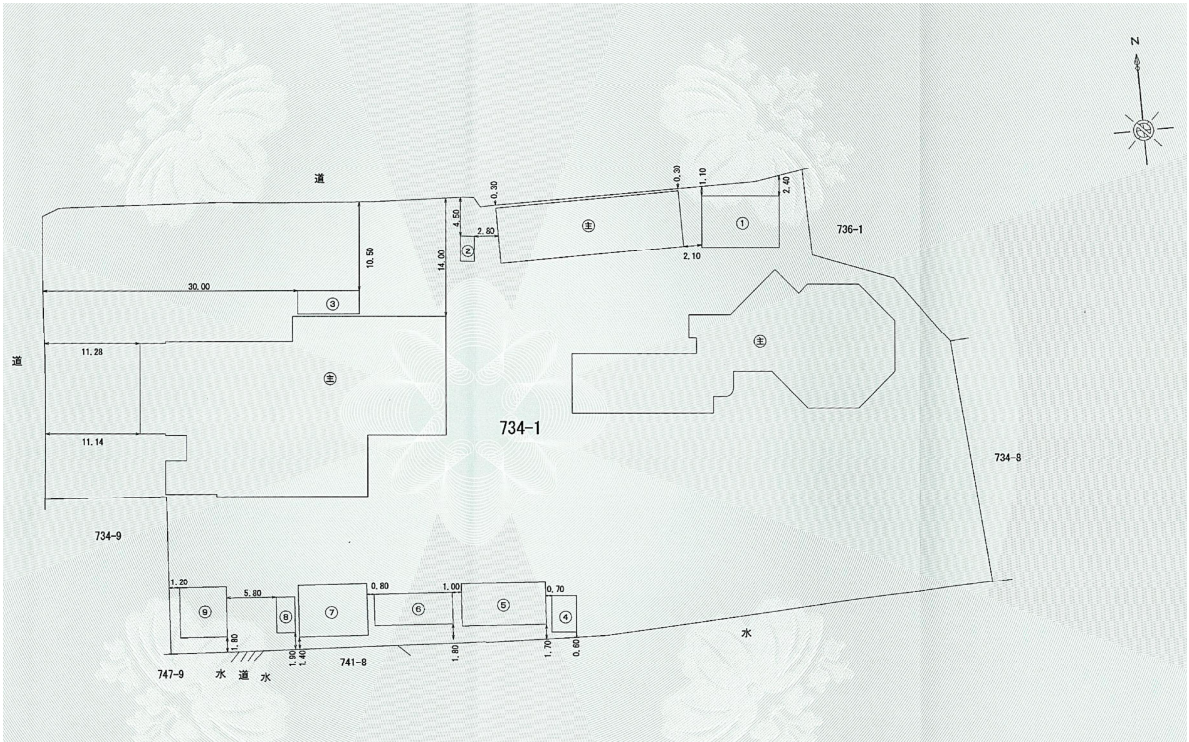
位 置 図



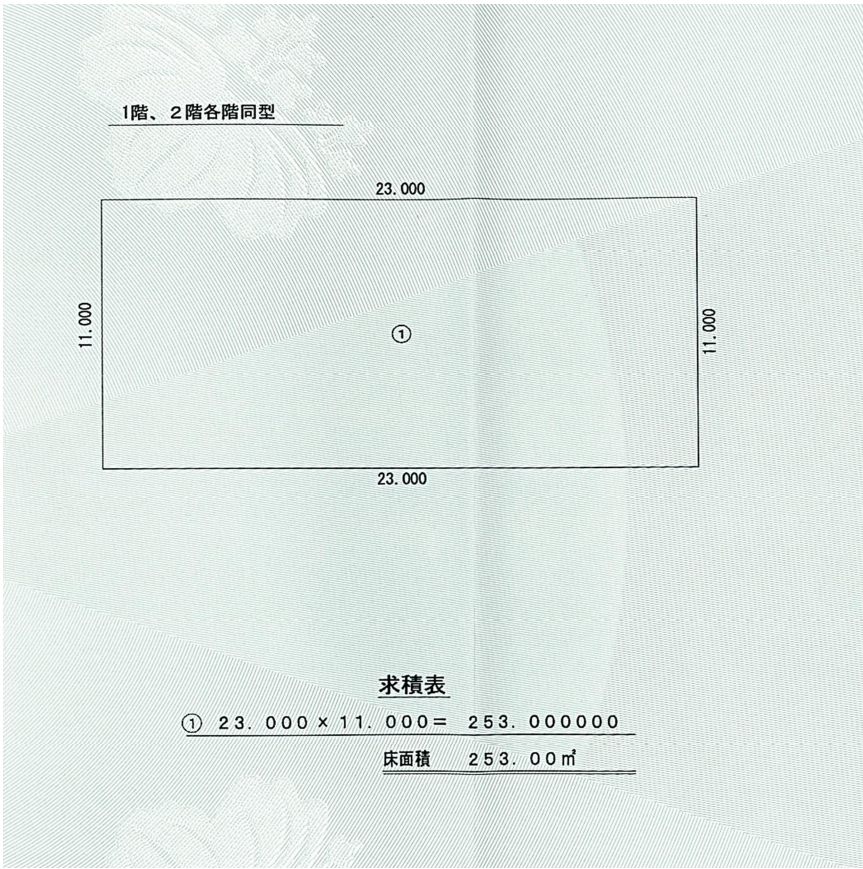
明 細 図



建 物 図 面（ 7 3 4 番 1 の 1 ）



建 物 図 面（ 7 3 4 番 1 の 2 ）



外

観（734番1の1）



外

観（符号1）



外

観（符号2）



外

観（符号3）



外

観（符号4）



外

観（符号5）



外

観（符号6）



外

観（符号7）



外

観（符号8）



外

観（符号9）



外

観（734番1の2）

