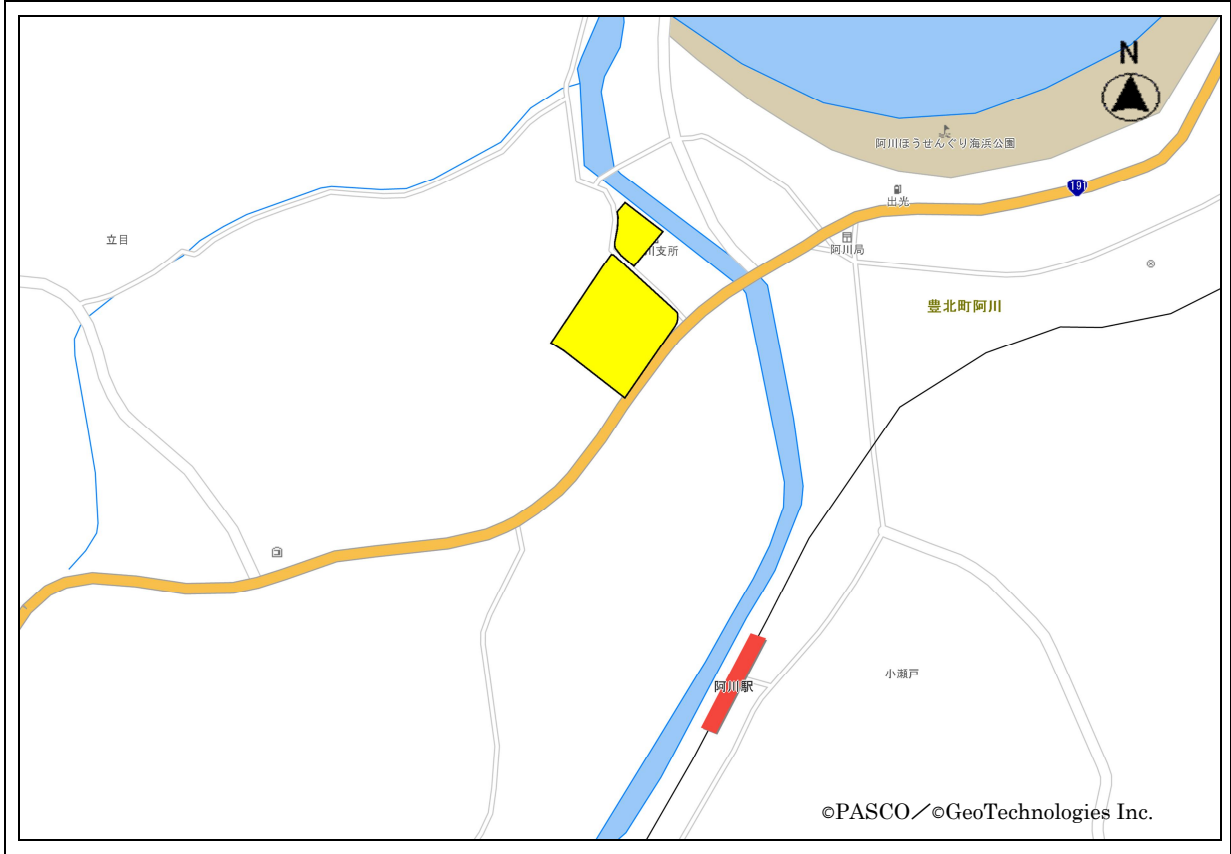


物 件 概 要

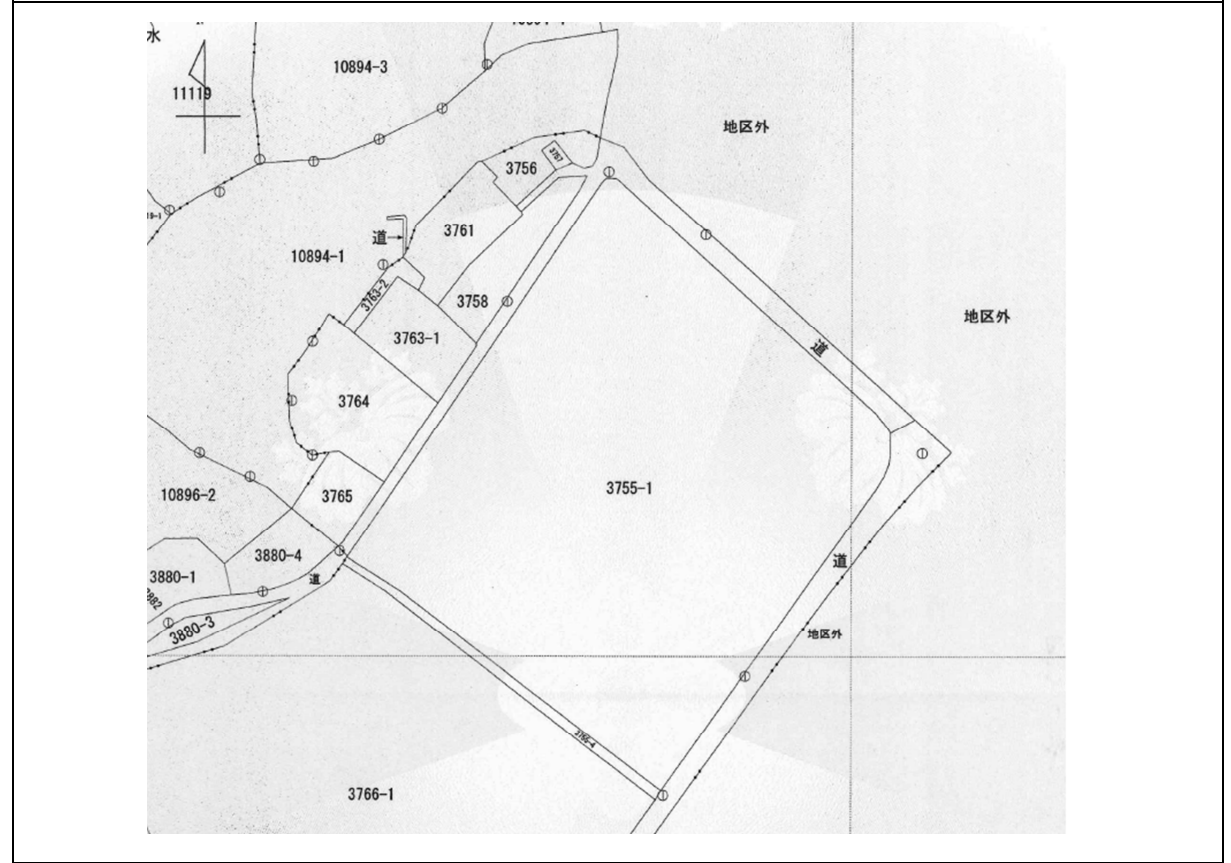
物件番号 12

所 在 地		下関市豊北町大字阿川 3 7 5 5 番地 1 外 1 筆							
住 居 表 示		—							
登記簿数量		13,326 m ²		登記地目	学校用地	形 状	明細図の とおり		
実 測 数 量		—							
接 面 道 路 の 幅員及び構造		東面に国道 191 号線に接し、幅約 5m と約 3m の校門が 2 か所あります。その他三方を幅員約 2m の舗装道路に接しています。			私道の負担等 に関する事項		無		
都市計画		都市計画区域		都市計画区域外		指定建ぺい率	—		
		用途地域		—		指定容積率	—		
		その他		—					
供給施設		電 気		可		上水道	可		
		下水道		不可		都市ガス	不可		
建物	建設時期	下記参考事項： 参照		構造	下記参考事項： 参照		階数	下記参照	
	(旧) 施設名		旧下関市立阿川小学校						
	延床面積	下記参考事項： 参照		アスベスト調査	未	耐震対応		校舎一部○ 体育館○ 給食室○	
売却相談		○		貸付相談		長期	△	短期	△
参考事項	<p>校 舎 建設時期：①昭和 47 年 3 月、②昭和 48 年 3 月、 構造：鉄筋コンクリート造 階数：2 階、 延床面積：①602 m² 、②1,125 m²</p> <p>ランチルーム 建設時期：昭和 56 年 3 月、構造：鉄筋コンクリート造、 延床面積：224 m²</p> <p>給食室 建設時期：昭和 56 年 3 月、構造：鉄筋コンクリート造、延床面積：196 m²</p> <p>体育館 建設時期：昭和 53 年 3 月、構造：鉄筋コンクリート造、延床面積：659 m²</p> <p>運動場用地 7,675 m²</p> <ul style="list-style-type: none"> ・地下埋設物の有無については、未調査のため把握しておりません。 ・売却するためには測量をする必要があります。 ・校舎は耐震基準を満たす改修（借受人負担）を行わない限り貸付はできません。 ・校舎、体育館、運動場を地域活動に使用しており、調整を要します。 								
担当課	豊北教育支所			電話番号	0 8 3 - 7 8 2 - 1 9 4 3				

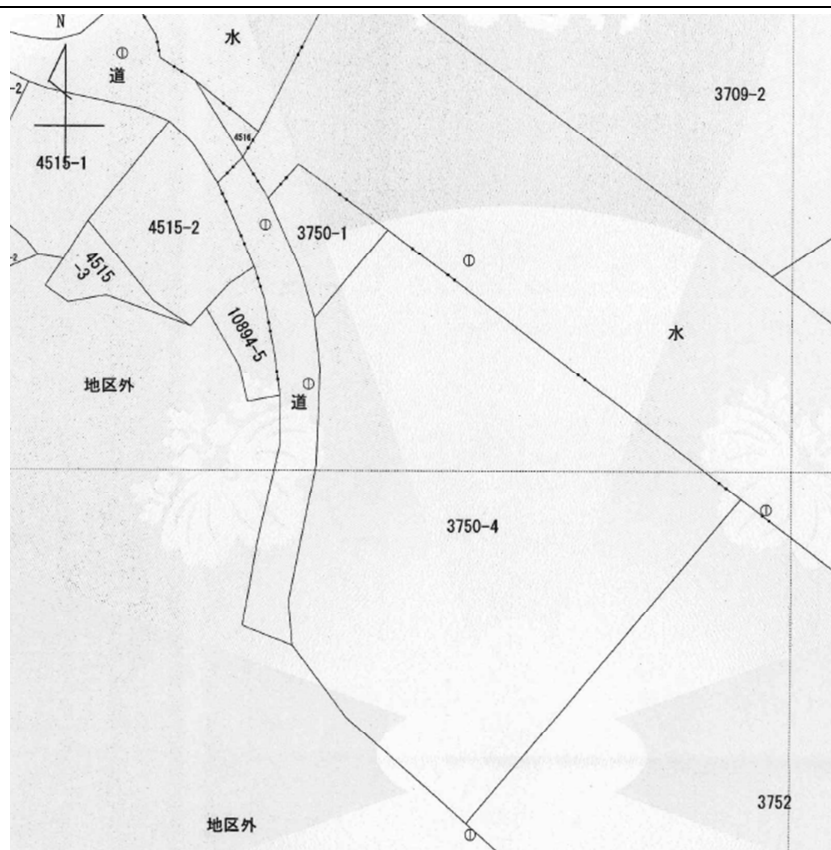
位置図



明細図



明 細 図



外 観



外

観

