

令和7年度中心市街地 歩行者等通行量調査業務

報告書 (概要版)

令和7年度12月

下関市産業振興部産業振興課
株式会社ヒューマン・クリエイト

目次

1. 調査実施要領

1-1. 調査結果（概要）	1
（1）調査概要	1
（2）休日平日歩行者及び自転車通行量	2
（3）休日平日歩行者及び自転車属性（性別）	3
（4）休日平日歩行者及び自転車属性（年齢別）	5
（5）休日平日歩行者及び自転車属性（時間帯別）	6
（6）休日平日通行量の推移グラフ（平成20年度～令和7年度）	12
（7）休日平日調査地店別通行量の推移表（平成20年度～令和7年度）	13
（8）休日平日比較全体図	15
（9）流動全体図	16
（10）総括	18

1. 調査結果

1-1. 調査結果（概要）

(1) 調査概要

①調査日

休日：令和7年10月13日（月／祝） 晴れ

平日：令和7年9月17日（水） 晴れ

②調査分類

歩行者及び自転車

③調査区分

性別（男性・女性）、年齢（学童、大人、高齢者）

※唐戸商店街地区及び下関駅地区（人工地盤上）のみ

④調査時間

午前7時～午後8時（13時間調査）

⑤調査地点

27地点



※地点8（田中町山口銀行ビジネスサポートプラザ出張所前 他1箇所）、地点24（下関西口方面2箇所）はR5年度調査より対象外。

番号	調査地点名	区分
1	唐戸市場大型バス専用駐車場前	
2	唐戸市場西側（カモンワーフ側）	
3	下関グランドホテル南側（海側）	
4	唐戸横断歩道陸橋	○
5	サンリブ唐戸前横断歩道付近	○
6	唐戸銀天街アーケード通り	○
7	桃太郎本店前	○
9	市立しものせき水族館海響館前	
10	下関警察署海峡交番前	
11	やまぎん資料館前	
12	岬の町交差点	
13	細江公園前	
14	生涯学習プラザ前横断歩道	
15	海峡ゆめ広場前	

番号	調査地点名	区分
16	竹崎公園付近	
17	下関港国際ターミナル前横断歩道陸橋	
18	駅南駐車場前	
19	グリーンモール（上条町）	
20	下関ステーションホテル前	
21	リビエ下関前1階自由通路	
22	リビエ下関前1階人工地盤下	
23	人工地盤上	○
25	西日本シティ銀行下関支店付近	
26	唐戸中央通り	○
27	下関駅2階自由通路	○
28	人工地盤上	○
29	下関郵便局前横断歩道	

※区分：性別（男性・女性）、年齢（学童、大人、高齢者）

⑥調査方法

本調査は、調査時間13時間のうち実際の観測は9時間とし、調査精度保持のため連続観測は2時間までとした。

(2) 休日平日歩行者及び自転車通行量

休日の通行量が最も多い地点は3. 下関グランドホテル南側（海側）で13,638人となっている。次いで、21. リピエ下関前1階自由通路（12,570人）、2. 唐戸市場西側（カモンワーフ側）（11,927人）などの順で続いている。27地点合計は89,275人。
平日の通行量が最も多い地点は21. リピエ下関前1階自由通路で12,859人となっている。次いで、22. リピエ下関前1階人工地盤下（7,037人）、29. 下関郵便局前横断歩道（3,857人）などの順で続いている。27地点合計は52,613人。

地点 番号	調査地点名	休日調査【10/13(月・祝)】			平日調査【9/17(水)】		
		歩行者	自転車	断面 総通行量	歩行者	自転車	断面 総通行量
1	唐戸市場大型バス専用駐車場前	1,554	222	1,776	332	78	410
2	唐戸市場西側（カモンワーフ側）	11,882	45	11,927	2,041	26	2,067
3	下関グランドホテル南側（海側）	13,441	197	13,638	2,355	97	2,452
4	唐戸横断歩道陸橋	1,189		1,189	635		635
5	サンリブ唐戸前横断歩道付近	8,672	347	9,019	2,353	267	2,620
6	唐戸銀天街アーケード通り	606	61	667	710	66	776
7	桃太郎本店前	1,940	106	2,046	1,530	82	1,612
9	市立しものせき水族館海響館前	4,293	109	4,402	489	74	563
10	下関警察署海峡交番前	924	106	1,030	242	54	296
11	やまぎん資料館前	241	121	362	347	168	515
12	岬の町交差点	511	97	608	248	109	357
13	細江公園前	366	107	473	1,195	452	1,647
14	生涯学習プラザ前横断歩道	322	35	357	391	54	445
15	海峡ゆめ広場前	2,255	161	2,416	1,095	166	1,261
16	竹崎公園付近	665	64	729	899	93	992
17	下関港国際ターミナル前横断歩道陸橋	242		242	319		319
18	駅南駐車場前	873	65	938	887	81	968
19	グリーンモール（上条町）	752	135	887	994	185	1,179
20	下関ステーションホテル前	2,085	241	2,326	2,222	235	2,457
21	リピエ下関前1階自由通路	12,536	34	12,570	12,832	27	12,859
22	リピエ下関前1階人工地盤下	8,101	124	8,225	6,998	39	7,037
23	人工地盤上	3,689		3,689	3,153		3,153
25	西日本シティ銀行下関支店付近	76	44	120	130	48	178
26	唐戸中央通り	2,191	267	2,458	1,200	141	1,341
27	下関駅2階自由通路	2,189		2,189	1,769		1,769
28	人工地盤上	1,765		1,765	848		848
29	下関郵便局前横断歩道	2,689	538	3,227	3,281	576	3,857
27地点合計		86,049	3,226	89,275	49,495	3,118	52,613

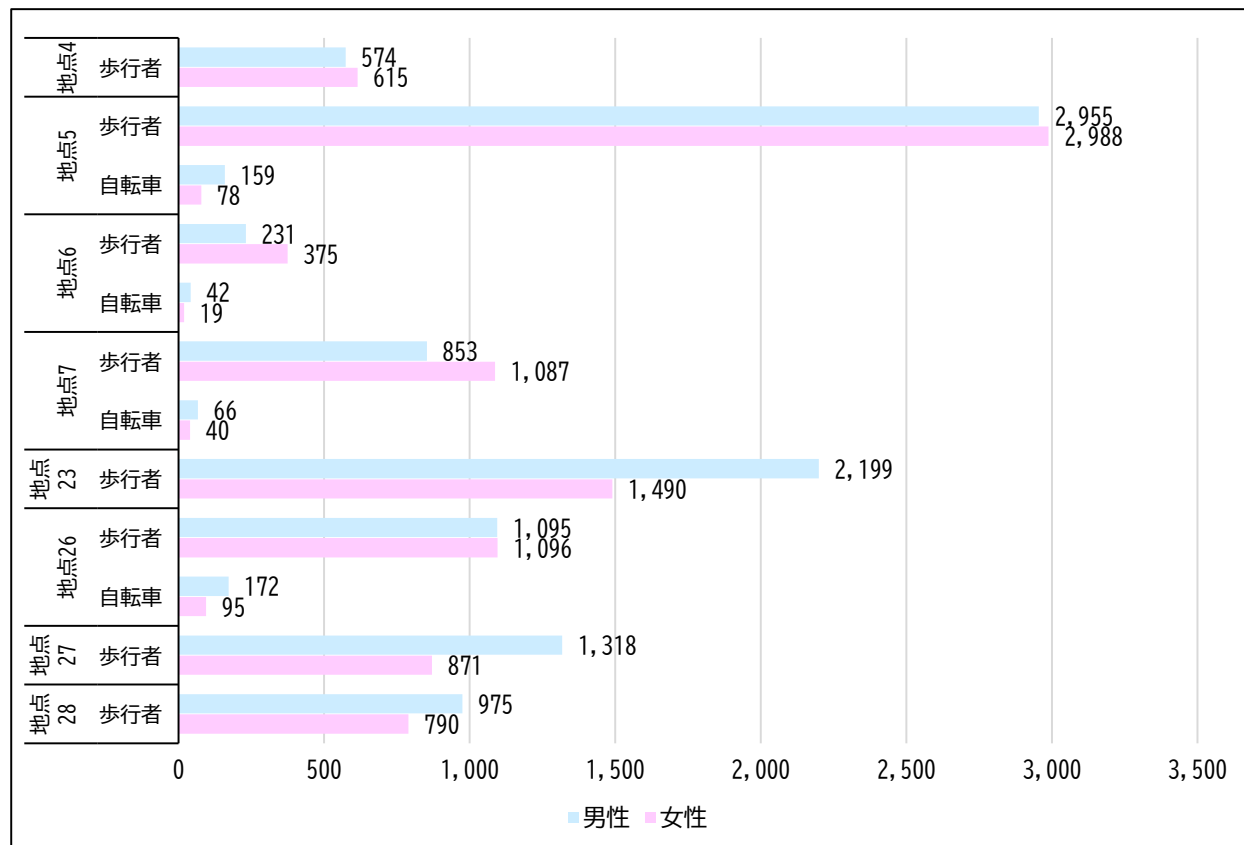
(3) 休日平日歩行者及び自転車属性（性別）休日調査【10/13(月・祝)】

休日調査において、男性の通行割合が最も高い地点は、27. 下関駅2階自由通路で60.2%。
一方、女性の通行割合が最も高い地点は、6. 唐戸銀天街アーケード通りで59.1%。

地点番号	調査地点名	男性				女性			
		歩行者	自転車	断面 総通行 量	男性割 合 (%)	歩行者	自転車	断面 総通行 量	女性割 合 (%)
4	唐戸横断歩道陸橋	574		574	48.3	615		615	51.7
5*	サンリブ唐戸前横断歩道付近	2,955	159	3,114	50.4	2,988	78	3,066	49.6
6	唐戸銀天街アーケード通り	231	42	273	40.9	375	19	394	59.1
7	桃太郎本店前	853	66	919	44.9	1,087	40	1,127	55.1
23	人工地盤上	2,199		2,199	59.6	1,490		1,490	40.4
26	唐戸中央通り	1,095	172	1,267	51.5	1,096	95	1,191	48.5
27	下関駅2階自由通路	1,318		1,318	60.2	871		871	39.8
28	人工地盤上	975		975	55.2	790		790	44.8

地点番号	調査地点名	全体		
		歩行者	自転車	断面 総通行 量
4	唐戸横断歩道陸橋	1,189		1,189
5*	サンリブ唐戸前横断歩道付近	5,943	237	6,180
6	唐戸銀天街アーケード通り	606	61	667
7	桃太郎本店前	1,940	106	2,046
23	人工地盤上	3,689		3,689
26	唐戸中央通り	2,191	267	2,458
27	下関駅2階自由通路	2,189		2,189
28	人工地盤上	1,765		1,765

*性別の計測をしていない方向あり



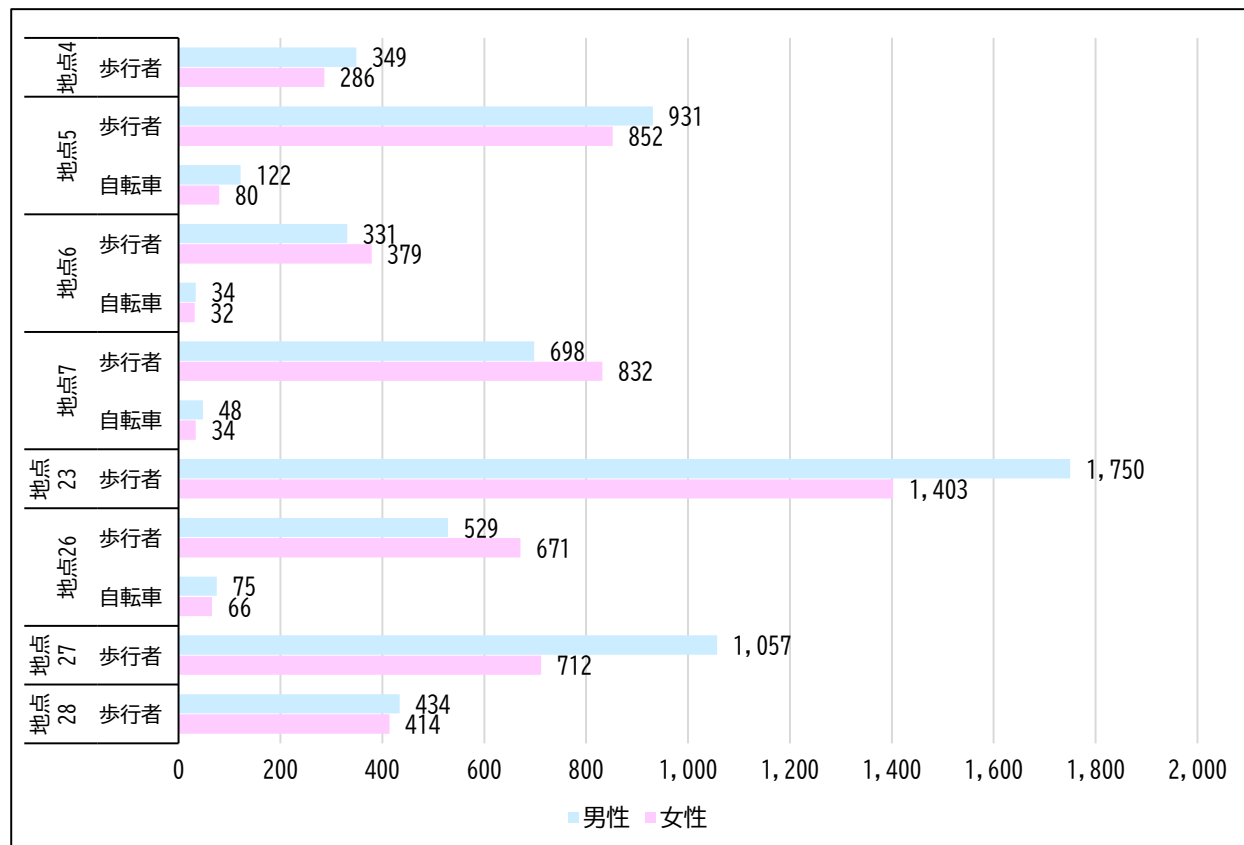
(3) 休日平日歩行者及び自転車属性（性別）平日調査【9/17(水)】

平日調査において、男性の通行割合が最も高い地点は、27. 下関駅2階自由通路で59.8%。
一方、女性の通行割合が最も高い地点は、26. 唐戸中央通りで55.0%。

地点番号	調査地点名	男性				女性			
		歩行者	自転車	断面 総通行 量	男性割 合 (%)	歩行者	自転車	断面 総通行 量	女性割 合 (%)
4	唐戸横断歩道陸橋	349		349	55.0	286		286	45.0
5*	サンリブ唐戸前横断歩道付近	931	122	1,053	53.0	852	80	932	47.0
6	唐戸銀天街アーケード通り	331	34	365	47.0	379	32	411	53.0
7	桃太郎本店前	698	48	746	46.3	832	34	866	53.7
23	人工地盤上	1,750		1,750	55.5	1,403		1,403	44.5
26	唐戸中央通り	529	75	604	45.0	671	66	737	55.0
27	下関駅2階自由通路	1,057		1,057	59.8	712		712	40.2
28	人工地盤上	434		434	51.2	414		414	48.8

地点番号	調査地点名	全体		
		歩行者	自転車	断面 総通行 量
4	唐戸横断歩道陸橋	635		635
5*	サンリブ唐戸前横断歩道付近	1,783	202	1,985
6	唐戸銀天街アーケード通り	710	66	776
7	桃太郎本店前	1,530	82	1,612
23	人工地盤上	3,153		3,153
26	唐戸中央通り	1,200	141	1,341
27	下関駅2階自由通路	1,769		1,769
28	人工地盤上	848		848

*性別の計測をしていない方向あり



(4) 休日平日歩行者及び自転車属性（年齢別）

休日調査において、学童の通行比率が高い地点は28. 人工地盤上、大人の通行比率が高い地点は23. 人工地盤上、高齢者の通行比率が高い地点は6. 唐戸銀天街アーケード通り。
平日調査において、学童の通行比率が高い地点は4. 唐戸横断歩道陸橋、大人の通行比率が高い地点は27. 下関駅2階自由通路、高齢者の通行比率が高い地点は26. 唐戸中央通り。

休日調査【10/13(月・祝)】						
地点番号	調査地点名	学童	大人	高齢者	自転車	断面総通行量
4	唐戸横断歩道陸橋	200	814	175		1,189
5*	サンリブ唐戸前横断歩道付近	644	4,522	777	237	6,180
6	唐戸銀天街アーケード通り	25	327	254	61	667
7	桃太郎本店前	272	945	723	106	2,046
23	人工地盤上	429	2,721	539		3,689
26	唐戸中央通り	207	1,540	444	267	2,458
27	下関駅2階自由通路	444	1,479	266		2,189
28	人工地盤上	468	1,005	292		1,765

平日調査【9/17(水)】						
地点番号	調査地点名	学童	大人	高齢者	自転車	断面総通行量
4	唐戸横断歩道陸橋	149	325	161		635
5*	サンリブ唐戸前横断歩道付近	48	1,448	287	202	1,985
6	唐戸銀天街アーケード通り	11	456	243	66	776
7	桃太郎本店前	199	949	382	82	1,612
23	人工地盤上	171	2,424	558		3,153
26	唐戸中央通り	75	698	427	141	1,341
27	下関駅2階自由通路	126	1,439	204		1,769
28	人工地盤上	62	632	154		848

*年齢別の計測をしていない方向あり

(5) 休日平日歩行者及び自転車属性(時間帯別) 休日調査【10/13(月・祝)】

休日調査における通行量を時間帯にみると、朝(7・8・10時台)や夕方～夜(15・16・17・18・19時台)の通行量は21. リピエ下関前1階自由通路が最も多くなっている。9時台からは唐戸地区の通行量が増えだし、9時台、11時台、13時台、14時台は3. 下関グランドホテル南側(海側)の通行量が最も多くなっている。

地点 番号	調査地点名	07:00-08:00		08:00-09:00		09:00-10:00		10:00-11:00		11:00-12:00	
		歩行者	自転車	歩行者	自転車	歩行者	自転車	歩行者	自転車	歩行者	自転車
1	唐戸市場大型バス専用駐車場前	48	10	101	16	160	30	226	9	208	26
2	唐戸市場西側(カモンワーフ側)	280	0	757	2	926	8	1,059	6	1,480	4
3	下関グランドホテル南側(海側)	318	18	361	20	1,140	20	1,140	14	1,760	16
4	唐戸横断歩道陸橋	46		59		94		112		102	
5	サンリブ唐戸前横断歩道付近	190	12	316	36	1,112	48	817	30	992	24
6	唐戸銀天街アーケード通り	2	0	17	1	60	6	72	4	80	8
7	桃太郎本店前	54	4	143	8	244	14	234	24	204	4
9	市立しものせき水族館海響館前	54	8	109	11	198	22	388	8	484	10
10	下関警察署海峡交番前	60	8	75	10	66	14	58	5	94	4
11	やまぎん資料館前	22	4	28	9	14	12	23	9	6	18
12	岬の町交差点	24	4	18	5	52	4	29	9	40	14
13	細江公園前	22	8	31	13	36	10	45	8	40	4
14	生涯学習プラザ前横断歩道	10	2	21	3	22	4	31	1	34	4
15	海峡ゆめ広場前	36	15	168	4	130	6	168	25	212	12
16*	竹崎公園付近	29	7	36	2	40	2	47	6	48	4
17	下関港国際ターミナル前横断歩道陸橋	32		0		4		5		2	
18	駅南駐車場前	25	2	64	2	78	2	88	6	58	4
19	グリーンモール(上条町)	31	6	30	12	80	14	93	14	58	10
20	下関ステーションホテル前	52	8	96	4	100	16	177	26	128	16
21	リピエ下関前1階自由通路	401	0	862	0	1,008	0	1,215	8	1,008	10
22	リピエ下関前1階人工地盤下	177	5	580	14	708	0	754	22	660	18
23	人工地盤上	87		182		176		302		240	
25	西日本シティ銀行下関支店付近	2	2	9	2	6	4	5	3	2	6
26	唐戸中央通り	52	12	62	14	130	32	293	29	300	18
27	下関駅2階自由通路	75		192		184		140		116	
28	人工地盤上	23		156		106		120		122	
29	下関郵便局前横断歩道	124	16	83	20	142	20	291	48	208	46

*自転車を計測しない方向あり

地点 番号	調査地点名	12:00-13:00		13:00-14:00		14:00-15:00		15:00-16:00		16:00-17:00	
		歩行者	自転車	歩行者	自転車	歩行者	自転車	歩行者	自転車	歩行者	自転車
1	唐戸市場大型バス専用駐車場前	301	22	160	28	108	30	75	12	64	26
2	唐戸市場西側（カモンワーク側）	2,737	2	2,180	4	1,506	4	475	2	198	2
3	下関グランドホテル南側（海側）	2,101	16	2,378	2	1,562	14	988	19	686	20
4	唐戸横断歩道陸橋	110		178		116		133		84	
5	サンリブ唐戸前横断歩道付近	1,416	24	1,084	20	880	24	687	22	416	18
6	唐戸銀天街アーケード通り	80	5	68	6	50	12	37	8	58	4
7	桃太郎本店前	221	8	238	10	152	10	111	8	116	8
9	市立しものせき水族館海響館前	601	6	678	2	490	4	430	5	326	18
10	下関警察署海峡交番前	74	7	58	4	62	12	48	11	82	6
11	やまぎん資料館前	11	19	18	0	10	4	16	9	26	10
12	岬の町交差点	52	8	42	2	28	14	42	11	50	16
13	細江公園前	35	5	22	8	30	12	22	18	8	0
14	生涯学習プラザ前横断歩道	21	0	22	4	22	2	31	3	48	2
15	海峡ゆめ広場前	286	10	220	8	156	10	212	10	232	16
16*	竹崎公園付近	51	4	44	4	48	2	64	2	39	8
17	下関港国際ターミナル前横断歩道陸橋	11		12		16		32		41	
18	駅南駐車場前	61	3	76	2	60	14	88	6	95	10
19	グリーンモール（上条町）	61	17	42	6	60	10	70	10	88	8
20	下関ステーションホテル前	168	30	194	8	162	14	154	16	174	21
21	リピエ下関前1階自由通路	1,050	1	1,086	0	908	0	1,114	2	1,146	5
22	リピエ下関前1階人工地盤下	732	22	718	0	614	10	738	4	785	21
23	人工地盤上	294		320		328		328		365	
25	西日本シティ銀行下関支店付近	3	3	2	2	4	0	2	4	4	8
26	唐戸中央通り	281	17	270	20	144	16	133	23	166	34
27	下関駅2階自由通路	158		216		162		188		217	
28	人工地盤上	122		180		164		166		194	
29	下関郵便局前横断歩道	240	43	234	18	176	30	106	20	438	98

*自転車を計測しない方向あり

地点 番号	調査地点名	17:00-18:00		18:00-19:00		19:00-20:00		13時間計		断面 総通行量
		歩行者	自転車	歩行者	自転車	歩行者	自転車	歩行者	自転車	
1	唐戸市場大型バス専用駐車場前	38	16	34	6	38	8	1,561	239	1,800
2	唐戸市場西側（カモンワーク側）	129	11	88	6	84	4	11,899	55	11,954
3	下関グランドホテル南側（海側）	296	16	156	14	188	8	13,074	197	13,271
4	唐戸横断歩道陸橋	34		22		30		1,120		1,120
5	サンリブ唐戸前横断歩道付近	248	25	146	24	148	16	8,452	323	8,775
6	唐戸銀天街アーケード通り	45	8	4	2	18	2	591	66	657
7	桃太郎本店前	41	5	40	0	26	2	1,824	105	1,929
9	市立しものせき水族館海響館前	246	12	104	4	110	8	4,218	118	4,336
10	下関警察署海峡交番前	41	9	68	10	56	6	842	106	948
11	やまぎん資料館前	17	11	18	8	8	10	217	123	340
12	岬の町交差点	18	12	16	2	32	4	443	105	548
13	細江公園前	39	3	64	6	72	6	466	101	567
14	生涯学習プラザ前横断歩道	26	3	36	4	30	4	354	36	390
15	海峡ゆめ広場前	110	34	118	12	95	13	2,143	175	2,318
16*	竹崎公園付近	98	8	118	4	104	5	766	58	824
17	下関港国際ターミナル前横断歩道陸橋	298		46		2		501		501
18	駅南駐車場前	106	24	158	12	62	10	1,019	97	1,116
19	グリーンモール（上条町）	56	8	100	14	67	2	836	131	967
20	下関ステーションホテル前	220	22	204	14	172	12	2,001	207	2,208
21	リピエ下関前1階自由通路	860	6	1,008	6	612	9	12,278	47	12,325
22	リピエ下関前1階人工地盤下	618	6	644	6	364	6	8,092	134	8,226
23	人工地盤上	564		512		372		4,070		4,070
25	西日本シティ銀行下関支店付近	4	6	4	0	4	6	51	46	97
26	唐戸中央通り	167	28	148	16	144	16	2,290	275	2,565
27	下関駅2階自由通路	116		174		102		2,040		2,040
28	人工地盤上	104		144		59		1,660		1,660
29	下関郵便局前横断歩道	153	29	242	28	444	50	2,881	466	3,347

*自転車を計測しない方向あり

(5) 休日平日歩行者及び自転車属性(時間帯別) 平日調査【9/17(水)】

平日調査における通行量を時間帯にみると、全ての時間帯において21. リピエ下関前1階自由通路が最も多くなっている。唐戸地区の通行量は、5. サンリブ唐戸前横断歩道付近では7時台を除き毎時約150人～350人程度の通行量が観測され満遍なく多い。2. 唐戸市場西側(カモンワーフ側)のピーク時通行量は12時台で527人。

地点 番号	調査地点名	07:00-08:00		08:00-09:00		09:00-10:00		10:00-11:00		11:00-12:00	
		歩行者	自転車	歩行者	自転車	歩行者	自転車	歩行者	自転車	歩行者	自転車
1	唐戸市場大型バス専用駐車場前	12	6	21	5	56	6	49	7	28	4
2	唐戸市場西側(カモンワーフ側)	36	10	75	3	184	0	226	5	506	2
3	下関グランドホテル南側(海側)	44	22	81	14	88	4	135	6	148	4
4	唐戸横断歩道陸橋	42		34		18		26		38	
5	サンリブ唐戸前横断歩道付近	88	4	123	34	206	12	202	35	234	16
6	唐戸銀天街アーケード通り	24	4	35	3	106	14	86	13	90	12
7	桃太郎本店前	76	6	109	3	172	32	161	24	148	32
9	市立しものせき水族館海響館前	158	24	45	13	44	8	85	2	22	8
10	下関警察署海峡交番前	22	16	16	13	18	12	18	3	24	4
11	やまぎん資料館前	70	40	37	18	26	18	13	9	30	14
12	岬の町交差点	22	6	16	6	10	4	14	1	4	2
13	細江公園前	204	58	204	37	142	26	108	16	130	18
14	生涯学習プラザ前横断歩道	34	4	29	4	36	4	36	7	36	4
15	海峡ゆめ広場前	101	12	36	6	76	12	59	22	90	18
16*	竹崎公園付近	46	5	76	6	68	4	52	8	50	4
17	下関港国際ターミナル前横断歩道陸橋	44		6		0		2		2	
18	駅南駐車場前	136	11	82	0	52	4	42	5	50	2
19	グリーンモール(上条町)	131	20	112	22	86	18	79	14	62	20
20	下関ステーションホテル前	164	16	122	24	152	24	154	23	106	16
21	リピエ下関前1階自由通路	1,202	5	890	4	826	8	623	7	758	0
22	リピエ下関前1階人工地盤下	421	6	470	2	578	8	444	9	436	0
23	人工地盤上	247		188		192		188		270	
25	西日本シティ銀行下関支店付近	18	8	4	6	4	2	5	0	16	0
26	唐戸中央通り	78	14	129	26	206	26	218	40	218	8
27	下関駅2階自由通路	219		104		126		74		36	
28	人工地盤上	48		34		72		56		74	
29	下関郵便局前横断歩道	430	118	91	31	168	68	272	61	216	26

*自転車を計測しない方向あり

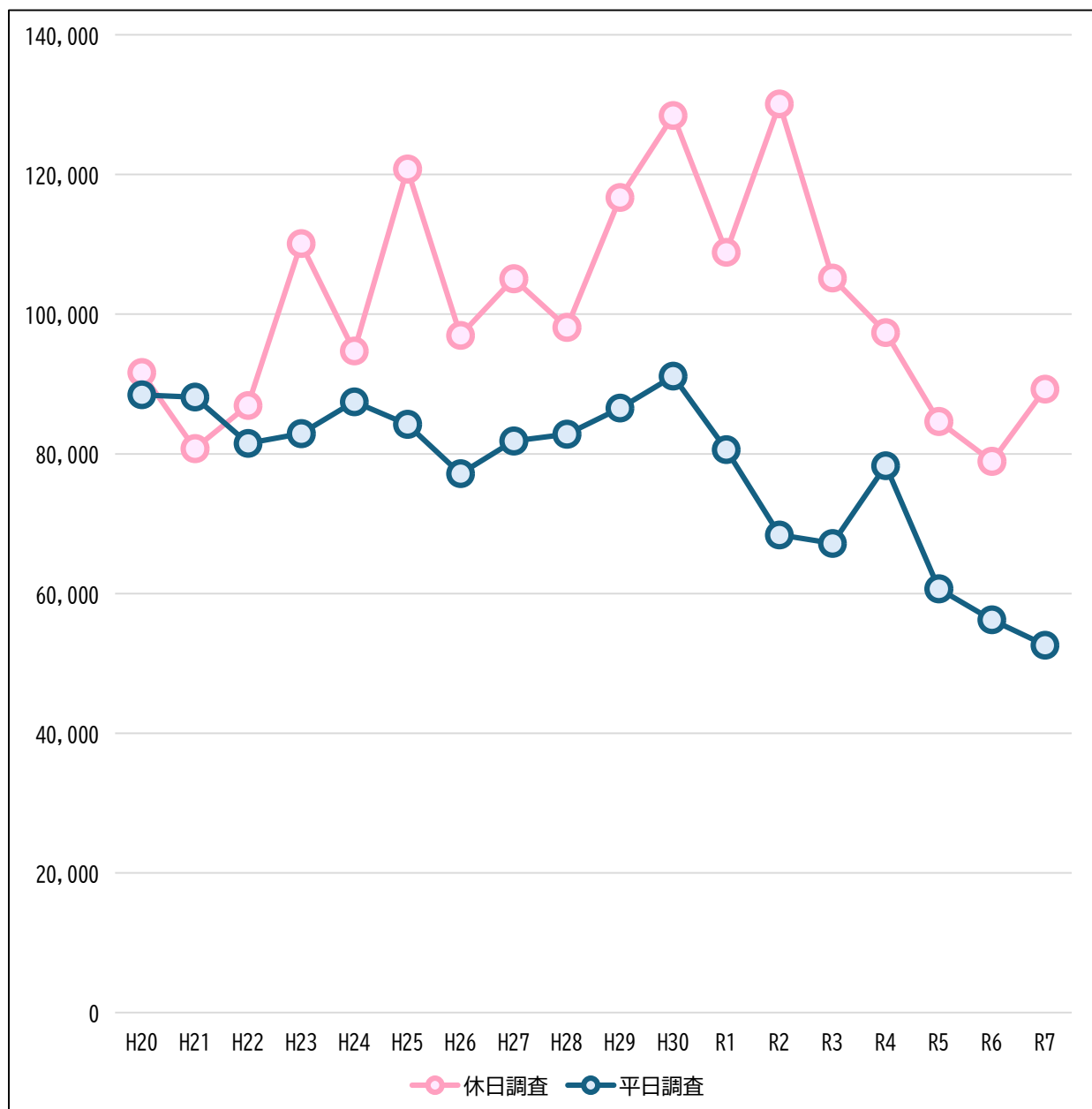
地点 番号	調査地点名	12:00-13:00		13:00-14:00		14:00-15:00		15:00-16:00		16:00-17:00	
		歩行者	自転車	歩行者	自転車	歩行者	自転車	歩行者	自転車	歩行者	自転車
1	唐戸市場大型バス専用駐車場前	43	4	46	12	30	2	47	6	30	4
2	唐戸市場西側（カモンワーク側）	527	1	384	2	218	2	108	7	68	4
3	下関グランドホテル南側（海側）	301	3	316	10	344	10	124	10	144	8
4	唐戸横断歩道陸橋	24		22		16		24		28	
5	サンリブ唐戸前横断歩道付近	374	12	314	24	210	4	182	27	134	16
6	唐戸銀天街アーケード通り	144	10	96	6	54	2	58	4	82	0
7	桃太郎本店前	192	17	84	10	90	2	84	9	110	8
9	市立しものせき水族館海響館前	201	8	86	10	136	0	172	6	84	2
10	下関警察署海峡交番前	10	4	6	4	4	0	6	7	10	0
11	やまぎん資料館前	18	4	56	18	26	22	14	12	50	44
12	岬の町交差点	8	5	10	0	6	10	9	2	4	6
13	細江公園前	203	38	166	12	118	28	105	37	124	56
14	生涯学習プラザ前横断歩道	76	5	38	4	22	6	16	9	30	6
15	海峡ゆめ広場前	74	14	70	10	58	6	80	20	103	11
16*	竹崎公園付近	81	7	60	0	56	2	38	12	78	8
17	下関港国際ターミナル前横断歩道陸橋	2		14		34		22		51	
18	駅南駐車場前	61	7	66	4	26	2	56	2	54	8
19	グリーンモール（上条町）	50	12	52	10	46	8	34	0	77	8
20	下関ステーションホテル前	120	17	128	16	106	12	132	14	208	18
21	リピエ下関前1階自由通路	684	10	668	8	506	8	654	12	950	9
22	リピエ下関前1階人工地盤下	518	11	454	8	452	10	438	12	664	9
23	人工地盤上	247		272		236		262		400	
25	西日本シティ銀行下関支店付近	7	6	20	0	12	4	8	8	14	4
26	唐戸中央通り	243	16	122	34	134	10	128	21	160	18
27	下関駅2階自由通路	46		88		38		114		129	
28	人工地盤上	55		68		54		82		75	
29	下関郵便局前横断歩道	238	45	154	38	152	42	114	19	636	84

*自転車を計測しない方向あり

地点 番号	調査地点名	17:00-18:00		18:00-19:00		19:00-20:00		13時間計		断面 総通行量
		歩行者	自転車	歩行者	自転車	歩行者	自転車	歩行者	自転車	
1	唐戸市場大型バス専用駐車場前	31	12	26	6	50	4	469	78	547
2	唐戸市場西側（カモンワーク側）	39	9	122	4	64	6	2,557	55	2,612
3	下関グランドホテル南側（海側）	126	17	126	6	92	20	2,069	134	2,203
4	唐戸横断歩道陸橋	77		24		26		399		399
5	サンリブ唐戸前横断歩道付近	137	30	122	24	102	36	2,428	274	2,702
6	唐戸銀天街アーケード通り	79	15	32	2	28	2	914	87	1,001
7	桃太郎本店前	161	22	58	14	68	6	1,513	185	1,698
9	市立しものせき水族館海響館前	99	14	90	2	72	10	1,294	107	1,401
10	下関警察署海峡交番前	30	17	70	4	56	6	290	90	380
11	やまぎん資料館前	28	19	32	16	26	12	426	246	672
12	岬の町交差点	24	10	8	0	10	4	145	56	201
13	細江公園前	226	40	182	16	228	40	2,140	422	2,562
14	生涯学習プラザ前横断歩道	58	2	32	2	42	8	485	65	550
15	海峡ゆめ広場前	152	12	134	16	90	12	1,123	171	1,294
16*	竹崎公園付近	180	18	230	10	119	11	1,134	95	1,229
17	下関港国際ターミナル前横断歩道陸橋	152		72		0		401		401
18	駅南駐車場前	140	6	110	12	61	5	936	68	1,004
19	グリーンモール（上条町）	94	28	90	20	49	13	962	193	1,155
20	下関ステーションホテル前	216	26	236	34	162	17	2,006	257	2,263
21	リピエ下関前1階自由通路	1,444	4	1,410	6	781	2	11,396	83	11,479
22	リピエ下関前1階人工地盤下	752	2	682	10	377	0	6,686	87	6,773
23	人工地盤上	782		556		458		4,298		4,298
25	西日本シティ銀行下関支店付近	12	15	14	2	18	8	152	63	215
26	唐戸中央通り	194	34	166	18	172	20	2,168	285	2,453
27	下関駅2階自由通路	274		232		181		1,661		1,661
28	人工地盤上	90		116		81		905		905
29	下関郵便局前横断歩道	194	33	382	106	406	62	3,453	733	4,186

*自転車を計測しない方向あり

(6) 休日平日通行量の推移グラフ(平成20年度～令和7年度)



(7) 休日平日調査地点別通行量の推移表(平成20年度～令和7年度) 休日調査【10/13(月・祝)】

地点 番号	調査地点名	H20	H21 (9/27)	H22 (9/26)	H23 (9/18)	H24 (9/23)	H25 (9/22) 晴れ	H26 (9/21) 晴れ	H27 (9/27) 晴れ	H28 (9/25) 曇り時々雨
1	唐戸市場大型バス専用駐車場前	801	955	1,961	1,481	1,515	1,825	1,420	1,225	1,385
2	唐戸市場西側(カモンワーフ側)	10,230	9,581	12,163	19,724	12,027	17,029	12,806	11,928	13,368
3	下関グランドホテル南側(海側)	8,871	7,983	7,433	16,813	10,800	17,302	11,441	9,084	10,227
4	唐戸横断歩道陸橋	1,691	1,378	1,373	1,475	1,779	1,632	1,664	1,434	1,402
5	サンリブ唐戸前横断歩道付近	4,826	4,489	4,616	7,213	5,939	9,772	7,058	6,977	6,484
6	唐戸銀天街アーケード通り	1,223	1,070	1,008	1,042	728	1,075	692	650	792
7	桃太郎本店前	2,255	1,828	1,966	1,891	1,172	1,933	1,567	1,380	1,492
8	対象外	1,580	1,379	1,782	1,382	1,407	1,693	1,320	1,523	1,159
9	市立しものせき水族館海響館前	563	264	184	6,541	2,063	8,248	4,303	3,258	3,305
10	下関警察署海峡交番前	870	964	1,165	556	790	1,159	1,164	1,314	1,147
11	やまぎん資料館前	509	530	580	344	489	481	422	470	342
12	岬の町交差点	953	924	1,097	1,031	1,514	1,524	1,258	1,597	1,276
13	細江公園前	2,206	1,753	1,665	1,186	1,744	1,310	1,337	1,610	1,277
14	生涯学習プラザ前横断歩道	911	1,102	2,118	2,300	1,666	1,508	2,366	2,123	1,950
15	海峡ゆめ広場前	2,340	2,346	2,556	3,420	2,070	1,956	2,890	2,661	2,395
16	竹崎公園付近	1,942	1,337	1,300	1,185	1,203	2,009	1,584	1,169	1,113
17	下関港国際ターミナル前横断歩道陸橋	374	286	471	536	268	221	275	366	313
18	駅南駐車場前	830	739	1,332	906	1,082	1,239	3,042	4,122	2,470
19	グリーンモール(上条町)	2,349	2,521	1,952	1,688	2,233	2,217	2,149	1,696	1,616
20	下関ステーションホテル前	4,446	4,575	3,677	3,175	3,873	4,439	3,901	3,123	3,011
21	リビエ下関前1階自由通路	8,777	5,529	5,554	6,566	6,734	6,359	4,946	4,610	4,746
22	リビエ下関前1階人工地盤下	19,261	15,231	18,546	16,365	18,533	17,771	13,218	17,064	16,795
23	人工地盤上	4,932	4,441	4,237	4,483	4,164	4,935	6,407	5,332	4,093
24	対象外	4,140	4,593	2,888	3,722	6,274	7,241	4,672	3,588	3,271
25	西日本シティ銀行下関支店付近	1,451	1,323	1,157	877	892	747	1,149	1,206	957
26	唐戸中央通り	3,316	3,626	4,154	4,206	3,764	5,148	3,918	2,968	2,595
27	下関駅2階自由通路								6,341	5,099
28	人工地盤上								6,261	4,026
29	下関郵便局前横断歩道									
計		91,647	80,747	86,935	110,108	94,723	120,773	96,969	105,080	98,106

地点 番号	調査地点名	H29 (9/24) 晴れ時々曇り	H30 (9/16) 晴れ	R1 (9/16) 晴れ	R2 (9/21) 晴れ時々曇り	R3 (10/17) 晴れ時々曇り	R4 (9/25) 晴れ時々曇り	R5 (9/18) 曇り	R6 (9/16) 晴れ	R7 (10/13) 晴れ	前年対比 増減率 (R7/R6)
1	唐戸市場大型バス専用駐車場前	1,612	2,365	1,281	2,767	1,512	1,457	1,330	1,213	1,776	146.4
2	唐戸市場西側(カモンワーフ側)	16,346	19,182	16,662	20,890	16,108	14,614	14,785	10,914	11,927	109.3
3	下関グランドホテル南側(海側)	12,993	16,442	13,330	17,626	10,813	10,738	10,934	9,227	13,638	147.8
4*	唐戸横断歩道陸橋	1,893	1,945	1,323	1,920	1,993	1,313	419	458	1,189	259.6
5	サンリブ唐戸前横断歩道付近	8,595	10,615	9,496	14,135	8,558	9,879	8,853	7,198	9,019	125.3
6	唐戸銀天街アーケード通り	958	907	924	1,055	858	770	641	599	667	111.4
7	桃太郎本店前	1,991	1,903	1,809	2,285	2,190	1,681	1,305	862	2,046	237.4
8	対象外	1,937	1,337	1,204	1,439	1,753	1,147				-
9	市立しものせき水族館海響館前	4,131	5,592	4,768	8,268	5,391	5,062	5,107	4,507	4,402	97.7
10	下関警察署海峡交番前	1,199	881	1,336	1,521	2,296	1,346	1,033	565	1,030	182.3
11	やまぎん資料館前	524	394	427	325	659	389	208	276	362	131.2
12*	岬の町交差点	2,345	1,608	1,336	1,645	2,070	1,461	529	424	608	143.4
13	細江公園前	1,929	1,568	1,561	1,818	1,520	1,179	947	629	473	75.2
14*	生涯学習プラザ前横断歩道	3,328	4,062	1,683	2,108	1,392	2,538	287	328	357	108.8
15	海峡ゆめ広場前	2,310	2,635	1,910	1,399	1,795	1,943	1,137	1,657	2,416	145.8
16	竹崎公園付近	1,102	1,315	1,059	1,293	1,088	1,468	1,277	1,020	729	71.5
17*	下関港国際ターミナル前横断歩道陸橋	430	294	125	56	49	48	232	626	242	38.7
18*	駅南駐車場前	3,456	3,207	3,209	3,276	2,189	2,407	892	1,169	938	80.2
19	グリーンモール(上条町)	1,666	1,642	1,256	1,602	827	1,187	963	971	887	91.3
20	下関ステーションホテル前	2,930	3,762	3,371	3,347	2,933	2,582	2,390	2,206	2,326	105.4
21*	リビエ下関前1階自由通路	5,028	4,977	5,317	5,146	4,446	4,298	10,094	12,498	12,570	100.6
22	リビエ下関前1階人工地盤下	15,406	17,323	13,174	12,168	13,961	11,666	8,515	8,063	8,225	102.0
23	人工地盤上	6,295	4,582	7,008	2,087	3,036	2,297	3,035	4,369	3,689	84.4
24	対象外	3,308	3,803	3,034	3,100	3,131	2,535				-
25*	西日本シティ銀行下関支店付近	1,064	813	317	866	488	757	253	81	120	148.1
26	唐戸中央通り	3,766	4,214	3,964	5,885	3,813	4,067	3,027	2,732	2,458	90.0
27	下関駅2階自由通路	3,892	3,840	774	2,950	3,613	1,916	1,512	1,542	2,189	142.0
28	人工地盤上	2,886	2,653	3,298	2,411	2,999	1,265	1,210	1,227	1,765	143.8
29	下関郵便局前横断歩道	3,384	4,577	3,913	6,726	3,686	5,362	3,719	3,563	3,227	90.6
計		116,704	128,438	108,869	130,114	105,167	97,372	84,634	78,924	89,275	113.1

*令和5年度より計測方向が減少した地点

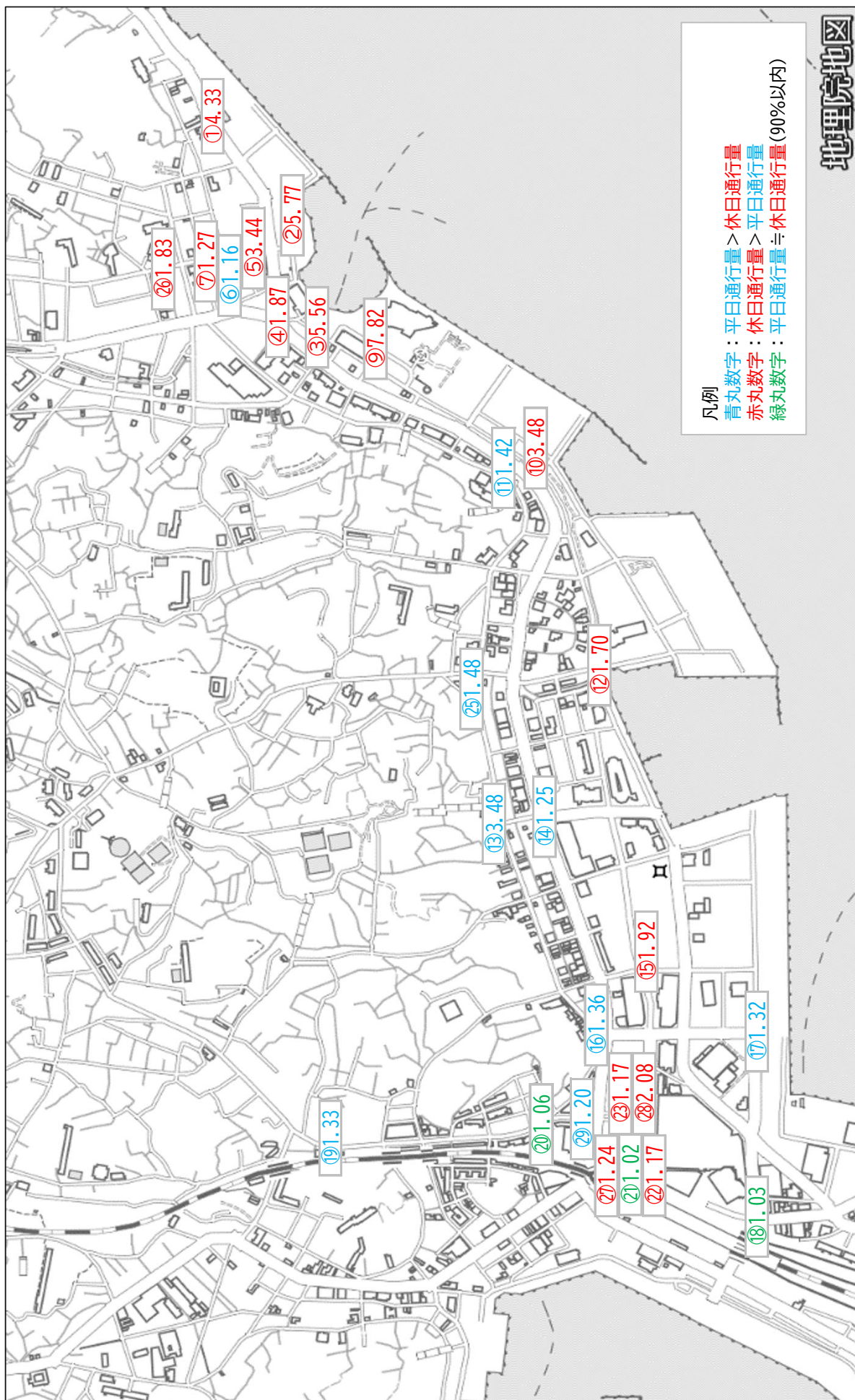
(7) 休日平日調査地点別通行量の推移表(平成20年度～令和7年度) 平日調査【9/17(水)】

地点 番号	調査地点名	H20	H21 (9/24)	H22 (9/29)	H23 (9/28)	H24 (9/26)	H25 (9/18) 晴れ	H26 (9/29) 晴れ	H27 (9/29) 晴れ	H28 (9/27) 晴れ時々曇り
1	唐戸市場大型バス専用駐車場前	711	700	973	1,266	913	594	1,412	810	826
2	唐戸市場西側(カモンワーフ側)	3,134	3,097	2,941	3,434	2,781	2,990	3,606	3,257	3,185
3	下関グランドホテル南側(海側)	2,348	2,221	2,648	2,268	2,260	2,628	2,911	2,439	2,712
4	唐戸横断歩道陸橋	1,901	1,867	1,574	1,676	1,681	1,163	1,686	1,565	1,578
5	サンリブ唐戸前横断歩道付近	4,348	4,282	4,122	4,017	3,963	3,907	3,898	4,555	3,482
6	唐戸銀天街アーケード通り	1,921	1,759	1,816	1,655	1,390	1,325	1,179	1,112	1,155
7	桃太郎本店前	3,503	3,487	3,411	3,309	2,871	2,769	2,707	2,464	2,512
8	対象外	2,676	2,500	3,040	3,087	3,001	2,317	2,407	2,357	1,746
9	市立しものせき水族館海響館前	657	179	92	502	523	1,768	991	958	1,192
10	下関警察署海峡交番前	711	883	895	580	676	1,030	990	656	900
11	やまぎん資料館前	994	1,201	1,184	893	895	859	947	905	904
12	岬の町交差点	892	1,095	1,155	1,188	1,261	1,286	1,338	1,137	1,302
13	細江公園前	4,005	3,185	3,364	2,942	3,815	2,669	3,100	2,219	2,966
14	生涯学習プラザ前横断歩道	1,607	2,036	2,394	2,439	3,104	2,535	2,908	2,592	4,583
15	海峡ゆめ広場前	1,956	2,789	2,637	2,672	2,616	2,332	2,378	2,276	2,437
16	竹崎公園付近	2,072	2,142	1,724	1,848	1,625	1,382	1,998	1,756	1,692
17	下関港国際ターミナル前横断歩道陸橋	406	472	464	367	321	261	502	375	339
18	駅南駐車場前	1,030	1,221	1,910	919	2,040	1,641	3,232	3,091	2,965
19	グリーンモール(上条町)	3,595	3,710	3,123	3,325	3,361	2,713	2,855	2,702	2,563
20	下関ステーションホテル前	4,802	6,235	4,530	3,731	4,393	4,227	4,255	3,849	3,852
21	リビエ下関前1階自由通路	10,376	8,177	6,530	7,127	8,595	8,087	5,968	3,668	4,152
22	リビエ下関前1階人工地盤下	18,840	17,119	15,071	16,120	17,793	15,696	11,115	14,926	14,885
23	人工地盤上	3,677	4,321	4,682	4,134	3,776	3,618	4,188	4,128	4,084
24	対象外	5,048	5,386	4,048	5,834	7,377	9,747	4,701	4,408	4,089
25	西日本シティ銀行下関支店付近	2,122	2,774	2,586	2,041	1,876	2,273	1,773	1,387	2,718
26	唐戸中央通り	5,126	5,294	4,598	5,527	4,545	4,414	4,121	2,987	2,820
27	下関駅2階自由通路								5,327	4,188
28	人工地盤上								3,932	2,984
29	下関郵便局前横断歩道									
計		88,458	88,132	81,512	82,901	87,452	84,231	77,166	81,838	82,811

地点 番号	調査地点名	H29 (9/20) 曇りのち一時雨	H30 (9/25) 曇りのち晴れ	R1 (9/18) 晴れ	R2 (9/8) 晴れのち曇り	R3 (10/5) 晴れ	R4 (9/22) 曇り時々晴れ	R5 (9/20) 曇り	R6 (9/18) 晴れ	R7 (9/17) 晴れ	前年対比 増減率 (R7/R6)
1	唐戸市場大型バス専用駐車場前	678	903	1,122	544	549	692	730	547	410	75.0
2	唐戸市場西側(カモンワーフ側)	3,342	3,313	3,287	1,333	1,894	3,201	2,427	2,612	2,067	79.1
3	下関グランドホテル南側(海側)	2,253	2,862	2,831	1,510	1,644	2,427	2,065	2,203	2,452	111.3
4*	唐戸横断歩道陸橋	1,517	1,590	1,454	1,289	1,321	1,435	363	399	635	159.1
5	サンリブ唐戸前横断歩道付近	3,226	4,026	3,752	2,002	2,807	3,110	2,963	2,702	2,620	97.0
6	唐戸銀天街アーケード通り	1,376	1,313	1,345	1,197	1,314	1,576	1,241	1,001	776	77.5
7	桃太郎本店前	2,832	2,870	2,682	2,155	2,590	2,486	2,156	1,698	1,612	94.9
8	対象外	2,608	2,359	2,210	1,864	1,960	1,830				-
9	市立しものせき水族館海響館前	936	935	1,032	611	1,038	2,597	769	1,401	563	40.2
10	下関警察署海峡交番前	460	496	676	665	696	770	659	380	296	77.9
11	やまぎん資料館前	991	827	913	587	772	702	627	672	515	76.6
12*	岬の町交差点	1,196	1,295	1,411	997	778	1,142	479	201	357	177.6
13	細江公園前	2,862	2,732	2,340	2,352	2,468	2,499	1,986	2,562	1,647	64.3
14*	生涯学習プラザ前横断歩道	3,390	3,736	2,815	1,919	1,830	2,836	760	550	445	80.9
15	海峡ゆめ広場前	2,136	2,197	1,764	1,569	1,605	1,569	1,709	1,294	1,261	97.4
16	竹崎公園付近	1,487	1,253	1,732	1,230	1,194	2,136	1,968	1,229	992	80.7
17*	下関港国際ターミナル前横断歩道陸橋	426	744	227	112	153	141	157	401	319	79.6
18*	駅南駐車場前	3,539	3,406	3,556	3,775	3,334	3,000	1,279	1,004	968	96.4
19	グリーンモール(上条町)	2,453	2,840	1,972	2,059	2,113	1,931	1,788	1,155	1,179	102.1
20	下関ステーションホテル前	3,688	3,654	3,827	3,144	2,513	3,432	2,949	2,263	2,457	108.6
21*	リビエ下関前1階自由通路	5,851	6,237	6,391	5,968	5,339	5,927	11,184	11,479	12,859	112.0
22	リビエ下関前1階人工地盤下	15,568	16,618	12,937	12,303	11,161	13,672	7,503	6,773	7,037	103.9
23	人工地盤上	5,158	4,025	5,101	1,609	2,070	2,074	3,600	4,298	3,153	73.4
24	対象外	3,491	3,345	3,861	3,122	2,913	3,079				-
25*	西日本シティ銀行下関支店付近	1,644	1,638	738	1,224	1,415	1,394	601	215	178	82.8
26	唐戸中央通り	3,616	4,044	3,219	3,069	2,947	3,056	2,698	2,453	1,341	54.7
27	下関駅2階自由通路	4,083	3,866	1,169	2,268	2,300	1,957	2,032	1,661	1,769	106.5
28	人工地盤上	1,952	1,807	2,192	1,206	952	691	934	905	848	93.7
29	下関郵便局前横断歩道	3,798	6,192	4,049	6,708	5,514	6,950	5,044	4,186	3,857	92.1
計		86,557	91,123	80,605	68,391	67,184	78,312	60,671	56,244	52,613	93.5

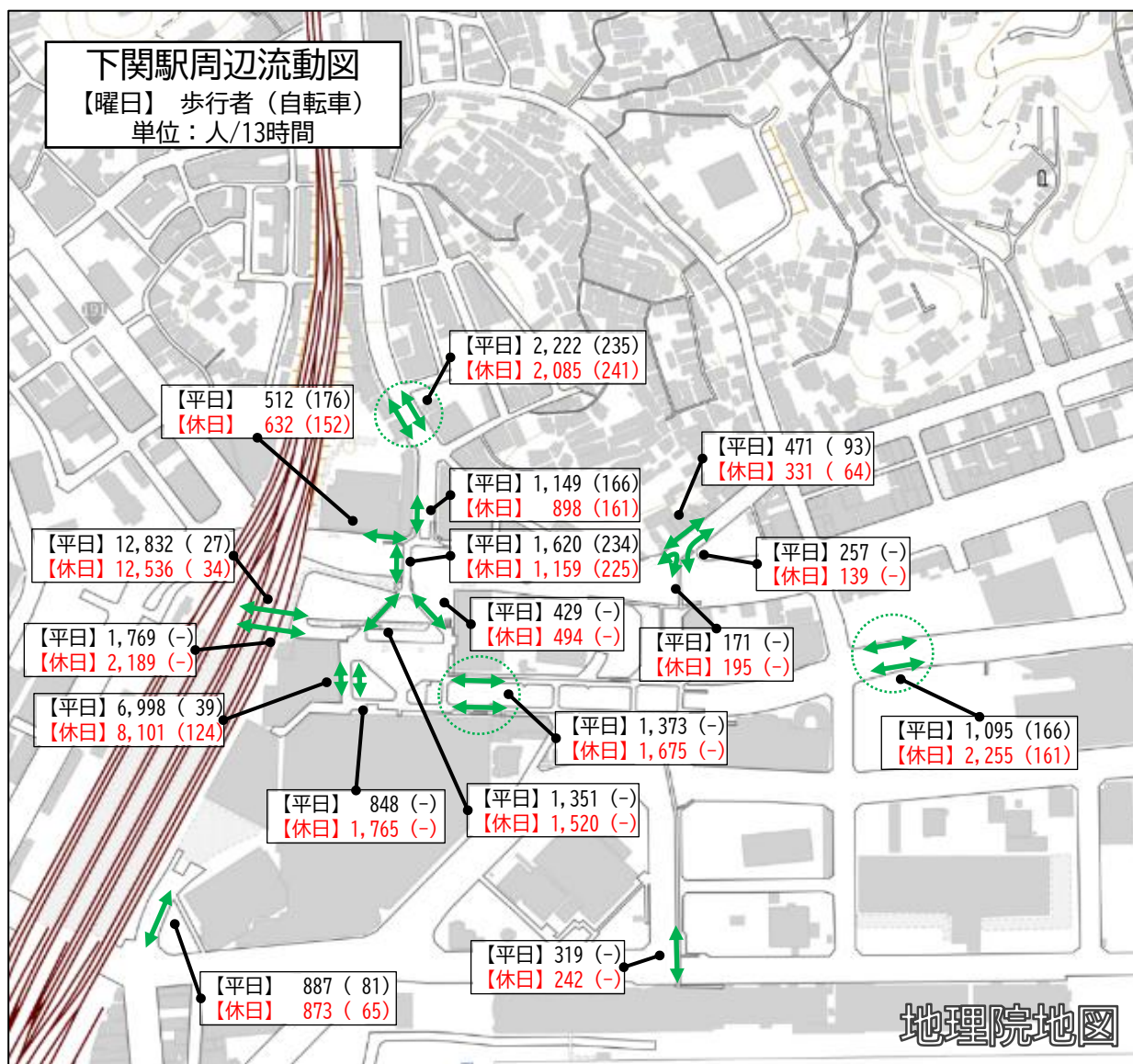
*令和5年度より計測方向が減少した地点

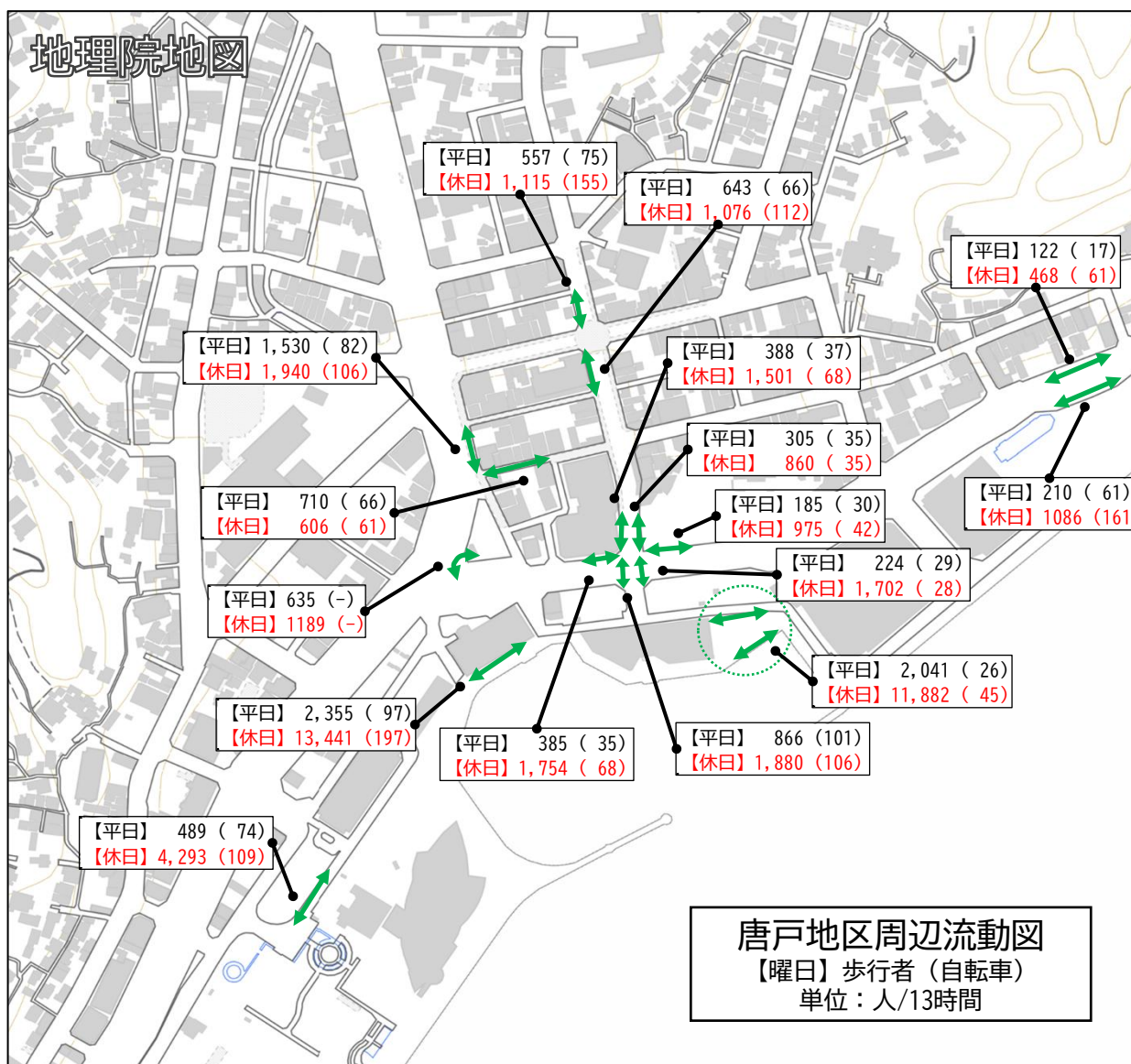
(8) 休日平日比較全体図



※数値は通行量の少ない曜日を1としたときの値

(9) 流動全体図





(10) 総括

①休日調査について

- ・ 昨年度と比較すると、地点⑬細江公園前、地点⑯竹崎公園付近、地点⑰下関港国際ターミナル前横断歩道陸橋の通行量の減少が顕著にみられた。
- ・ 例年1万人以上が通行する唐戸地区の地点④唐戸横断歩道陸橋・地点③桃太郎本店前の通行量は昨年度より大幅に増加し、その他の地点でも昨年より増加している。
- ・ 地点⑯唐戸中央通りでは通行量が昨年度より減少している。
- ・ 最も昨年度からの増加率が高かったのは地点④唐戸横断歩道陸橋で259.6%。
唐戸横断歩道陸橋は、8月から工事で南部町郵便局側からの横断が出来なくなっていることが、昨年度からの増加率が高かった要因の可能性あり。
- ・ 性別にみると、唐戸地区では男性よりも女性の通行量が多くみられた一方、下関駅周辺では女性よりも男性の通行量が多くみられた。
- ・ 年齢別にみると、学童の通行比率が高い地点は下関駅周辺の⑱人工地盤上、⑳下関駅2階自由通路、大人の通行比率が高い地点は㉑人工地盤上、㉒サンリブ唐戸前横断歩道付近、高齢者の通行比率が高い地点は⑥唐戸銀天街アーケード通り、⑦桃太郎本店前。
- ・ 平日の通行量に比べて、地点⑨市立しものせき水族館海響館前では7.8倍、②唐戸市場西側（カモンワーフ側）では5.8倍、地点③下関グランドホテル南側（海側）では5.6倍の通行量がみられた。
あるかぽーと親水緑地で11時～17時まで開催された市主催のイベントによる影響が多少あったと推察される。
- ・ 地点⑮海峡ゆめ広場前が昨年と比較して145.8%となっているが、海峡メッセ下関にて「第79回日本人類学会大会」（事業規模：300人）が開催されていたことが影響している可能性あり。

②平日調査について

- ・ 昨年度と比較すると、地点⑨市立しものせき水族館海響館前、地点⑬細江公園前、⑯唐戸中央通りで通行量の減少が顕著にみられた。
- ・ 唐戸地区については、地点③下関グランドホテル南側（海側）・地点④唐戸横断歩道陸橋の通行量は昨年度より増加したが、その他の地点は減少した。
地点④については、唐戸横断歩道陸橋が工事で郵便局側からの横断が不可となっていたことが減少の要因と推察される。
- ・ 最も昨年度からの増加率が高かったのは地点⑫岬の町交差点で177.6%となっている。
- ・ 性別にみると、⑥唐戸銀天街アーケード通り・⑦桃太郎本店前・④唐戸横断歩道陸橋では男性よりも女性の通行量が多く、下関駅周辺の㉑下関駅2階自由通路・地点㉒人工地盤上では女性よりも男性の通行量が多くみられた。
- ・ 年齢別にみると、学童の通行比率が高い地点は地点④唐戸横断歩道陸橋、大人の通行比率が高い地点は㉑下関駅2階自由通路、㉒人工地盤上、㉒サンリブ唐戸前横断歩道付近、高齢者の通行比率が高い地点は⑥唐戸銀天街アーケード通り。
- ・ 休日の通行量に比べて、地点⑬細江公園前では約3.5倍の通行量がみられた。
近隣住民や周辺企業に勤めている方々の導線になっていると推察される。

③調査全体について

- ・ 休日は昨年度より通行量が増加している地点が多く、平日は昨年度より通行量が減少している地点が多く見られた。
- ・ 令和3年度から実施していた下関駅前人工地盤昇降機改修工事が3月に完了しているため、通行ルートに多少影響があったと可能性がある。
- ・ 下関郵便局や駅周辺地上地点、人工地盤上の地点の通行量から、人工地盤がグリーンモール、豊前田方面への回遊導線に使用されていること、逆に、地上は駅からバス停、シーモールなどの駅付近の公共交通機関、隣接商業施設の利用者の導線として利用されていることがうかがえる。
- ・ J R下関駅周辺は、J R利用者、路線バス利用者を中心に一定の賑わいが形成されていることがわかる。
- ・ 地点㉑リビエ下関前1階自由通路（J R下関駅東口とシーモール下関を連絡する歩道）は、平日休日ともに1万人以上の通行があり、J R下関駅周辺の中心となっている。
- ・ グリーンモール商店街は、平日休日ともに約1,000人程度の通行量があり、長門町方面からJ R下関駅、シーモール下関へのアクセスが中心となっており、昨年度と比べて通行量は横ばいとなっている。
- ・ 地点㉔サンリブ唐戸前横断歩道付近の歩行者等通行量については、休日が平日の約3倍であることから、唐戸市場等がある海側からの人流があることが分かる。
- ・ 地点㉕唐戸銀天街アーケード通りについては、通行量及び年齢別割合を休日と平日で比較した場合大きな変化がないことから、外部から流入はなく、地域住民の生活移動が主であると推察される。
- ・ 唐戸地区北側は、主に地域住人による市街地及び商店街の生活移動が多く、県道側の地点では、通勤通学による平日の通行量が多い。
- ・ 唐戸地区南側は関門海峡に面しており、海響館をはじめ、カモンワーフ、唐戸市場、はい！からっと横丁等の多くの観光施設があり、休日には多くの観光客の往来がある。平日と比較するとおよそ2～5倍の通行量がある。
- ・ 唐戸地区で最も多い通行量は、休日の地点㉓下関グランドホテル南側（海側）で、13,638人の往来がある。
- ・ 地点23「人工地盤上」については、平日も休日と概ね同量の大人の通行人数があることから、近隣住民や周辺企業に勤めている方々の動線になっていると推察される。
令和7年度の通行量が令和6年度より減少したのは、令和7年3月に「郵便局・旧ニッポン不動産間」「旧エディオン・永楽・シーモール・山口銀行本店間」に横断歩道が整備された影響と推察される。