

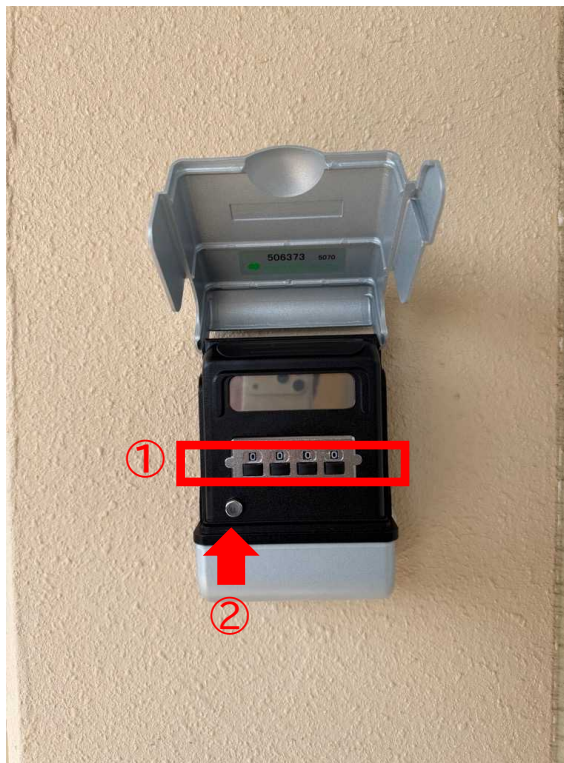
# キーボックスの使用方法について



# 施設**使用前** カギを取り出す場合



カバーを開ける



- ① 暗証番号を入力
- ② ボタンを押す

※暗証番号は利用承認の  
メールに記載



カギを取り出して  
カバーを閉める

※暗証番号をセットしたまま  
にしない(別の番号を入力)

# 施設**使用後** カギを返却する場合



カバーを開ける



カギを入れる

※カギが入らない場合は  
別紙参照



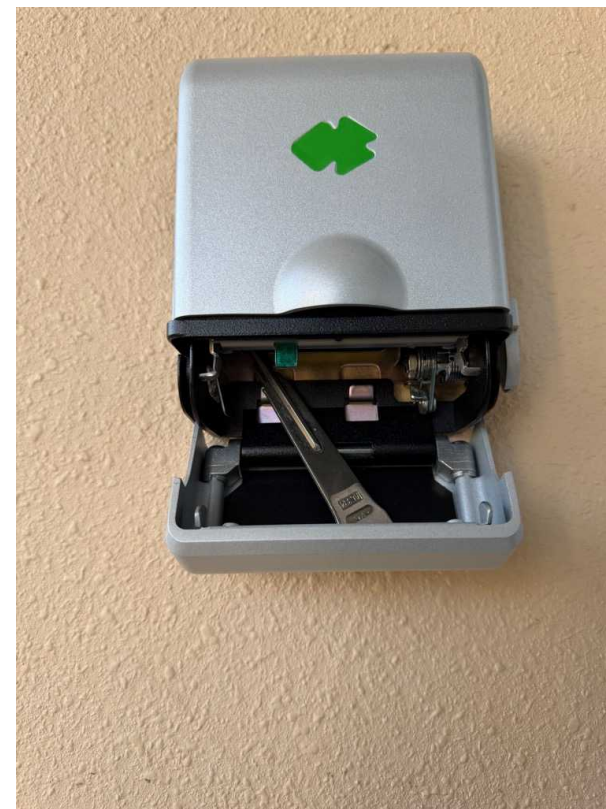
カバーを閉じる

※暗証番号をセットしたまま  
にしない(別の番号を入力)

# 長いタイプのカギについて



- ①カバーを開ける
- ②暗証番号を入力
- ③ボタンを押す



下からカギを入れて  
閉める

※暗証番号をセットしたまま  
にしない(別の番号を入力)