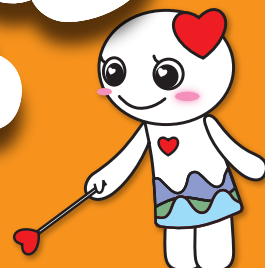


令和8年度 健康診査の お知らせ



保健部キャラクター「こころん」

「検診」は、定期的に受けましょう

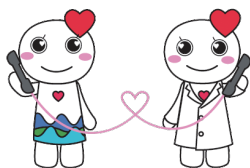
01

ページをめくって
あなたが
受診できる
検診を**確認**
(2・3ページ)

検診の対象年齢は、
年度末(令和9年
3月31日)時点が
基準です。

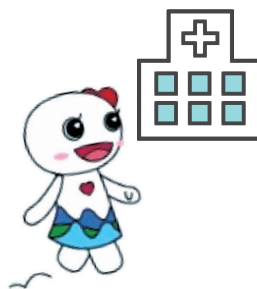
02

受診場所を
選び
電話で**予約**
(4~8ページ)



03

検診機関で
受診



04

検診結果の
説明を
受ける
(届く)



問合せ先

下関市保健部 健康推進課

唐戸保健センター TEL 231-1233
新下関保健センター TEL 263-6222
山陽保健センター TEL 246-3885
彦島保健センター TEL 266-0111

TEL 083-231-1935

菊川保健センター TEL 287-2171
豊田保健センター TEL 766-2041
豊浦保健センター TEL 772-4022
豊北保健センター TEL 782-1962



市ホームページ

※下関市は、検診の精度管理のために、検診の結果把握に努めており、保健指導や医療機関への受診勧奨を行っています。
個人情報については、保健事業以外の目的では使用いたしません。

検診について

各種検診については、年度内(令和8年4月1日～令和9年3月31日)に、各1回のみ(胃がん検診・乳がん検診・骨粗しょう症検診は該当年齢で1回のみ)受診することができます。

検診の対象年齢は、年度末(令和9年3月31日)時点が基準です。



胃がん検診

対象

市内在住で50歳以上の偶数年齢の方
(職場などで検診を受ける機会のない方)

※市の胃がん検診としては、2年に1回の受診となります。(特例措置あり)

協力医療機関で受診する場合

- **内容**：問診、胃部エックス線検査または胃内視鏡検査のどちらかを選択してください。
- **受診場所**：各協力医療機関(協力医療機関一覧表の●をご覧ください)
- **自己負担金**：2,400円(自己負担金免除制度あり)

胃がん検診車で受診する場合

- **内容**：問診、胃部エックス線検査
- **受診場所**：菊川、豊田、豊浦、豊北の保健センター等(集団検診の表をご覧ください)
- **自己負担金**：1,400円(自己負担金免除制度あり)



乳がん検診

対象

市内在住で40歳以上の偶数年齢の女性
(職場などで検診を受ける機会のない方)

※市の乳がん検診としては、2年に1回の受診となります。(特例措置あり)

- **内容**：問診、乳房エックス線(マンモグラフィ)検査
- **受診場所**：
 - ①各協力医療機関(協力医療機関一覧表の●をご覧ください)
 - ②菊川、豊田、豊浦、豊北の保健センター等(集団検診の表をご覧ください)
- **自己負担金**：1,700円(自己負担金免除制度あり)



子宮がん検診

対象

市内在住で20歳以上の女性
(職場などで検診を受ける機会のない方)

- **内容**：問診、内診、細胞診(頸部のみ、または頸部・体部)
- **受診場所**：
 - ①各協力医療機関(協力医療機関一覧表の●をご覧ください)
 - ②菊川、豊田、豊浦、豊北の保健センター等(集団検診の表をご覧ください)
- **自己負担金**：
 - 頸部のみ 1,200円(自己負担金免除制度あり)
 - 頸部・体部 2,000円(自己負担金免除制度あり)
 ※ただし、体部検査は、医師が必要と認め、本人が同意した場合に実施します。

胃・乳がん検診偶数年齢早見表

(40～80歳)

※令和9年3月31日時点の年齢

	生年月日	年齢
乳がんのみ	S 61.4.1 ~ S 62.3.31	40歳
	S 59.4.1 ~ S 60.3.31	42歳
	S 57.4.1 ~ S 58.3.31	44歳
	S 55.4.1 ~ S 56.3.31	46歳
	S 53.4.1 ~ S 54.3.31	48歳
胃・乳がん	S 51.4.1 ~ S 52.3.31	50歳
	S 49.4.1 ~ S 50.3.31	52歳
	S 47.4.1 ~ S 48.3.31	54歳
	S 45.4.1 ~ S 46.3.31	56歳
	S 43.4.1 ~ S 44.3.31	58歳
	S 41.4.1 ~ S 42.3.31	60歳
	S 39.4.1 ~ S 40.3.31	62歳
	S 37.4.1 ~ S 38.3.31	64歳
	S 35.4.1 ~ S 36.3.31	66歳
	S 33.4.1 ~ S 34.3.31	68歳
	S 31.4.1 ~ S 32.3.31	70歳
	S 29.4.1 ~ S 30.3.31	72歳
	S 27.4.1 ~ S 28.3.31	74歳
S 25.4.1 ~ S 26.3.31	76歳	
S 23.4.1 ~ S 24.3.31	78歳	
S 21.4.1 ~ S 22.3.31	80歳	

80歳以上の偶数年齢の方も対象です。

胃がん・乳がん検診の特例措置のご案内

胃がん・乳がん検診は、奇数年齢で令和7年度(令和7年4月1日～令和8年3月31日)に未受診の場合は、検診機関で受診できる「がん検診等対象者連絡票」を発行します。受診前に健康推進課にご連絡ください。

がん検診無料クーポン券について

がん検診を無料で受診できるクーポン券を、該当年齢の方に配布予定です。
(下関市に住民票がある方)

対象者は、令和7年4月2日から令和8年4月1日までの間に、下記の年齢になった方です。

乳がん検診

40歳になった女性 (S60.4.2～S61.4.1生)

子宮頸がん検診

20歳になった女性 (H17.4.2～H18.4.1生)

大腸がん検診・前立腺がん検診

60歳になった男性 (S40.4.2～S41.4.1生)





胸部健康診断(肺がん検診)

対象

市内在住で40歳以上の方
(職場などで検診を受ける機会のない方)

- **内 容**：問診、胸部エックス線検査
- **受診場所**：
 - ①各協力医療機関(5月～11月)
(協力医療機関一覧表の●をご覧ください)
 - ②下関保健所(1～2月・日にち指定あり)※要予約
 - ③胸部検診車巡回会場(旧市内)(7・9月)※要予約
 - ②③で受診を希望される方
 - **予約先**：健康推進課 ☎231-1935
 - 日程は市報・市のホームページ等でご確認ください。
 - ④菊川、豊田、豊浦、豊北の保健センター等
(集団検診の表をご覧ください)
- **自己負担金**：500円(自己負担金免除制度あり)



若年基本健康診査

対象

市内在住で18～39歳の方
(職場などで健診を受ける機会のない方)

※令和9年3月31日までに40歳になる方は受診できません。

- **内 容**：問診、医師の診察、身体計測、血圧測定、尿検査、血液検査(貧血・肝機能・コレステロール・腎機能・糖尿病スクリーニング検査)
- **受診場所**：
 - ①下関保健所…月曜日(日にち指定あり)
9:30～10:30受付
※要予約：前週の水曜日までに
(健康推進課 ☎231-1935)
 - ②菊川、豊田、豊浦、豊北の保健センター
※要予約：実施時期10・11月(各保健センターへ☎)
- **自己負担金**：1,200円



大腸がん検診

対象

市内在住で40歳以上の方
(職場などで検診を受ける機会のない方)

- **内 容**：問診、便潜血検査
- **受診場所**：
 - ①各協力医療機関
(協力医療機関一覧表の●をご覧ください)
 - ②唐戸、新下関、山陽、彦島の保健センター
(採便容器をお渡します)
 - ③菊川、豊田、豊浦、豊北の保健センター等
(集団検診の表をご覧ください)
- **自己負担金**：300円(自己負担金免除制度あり)



骨粗しょう症検診

対象

市内在住で20・25・30・35・40・45・50・55・60・65・70歳の女性

- **内 容**：問診、骨量測定
- **受診場所**：
 - ①下関保健所…月曜日(日にち指定あり)
9:30～10:30受付
※要予約：前週の水曜日までに
(健康推進課 ☎231-1935)
 - ②菊川、豊田、豊浦、豊北の保健センター
※要予約：実施時期10・11月(各保健センターへ☎)
- **自己負担金**：300円(40・45・50・55・60・65・70歳の方は、自己負担金免除制度あり)



前立腺がん検診

対象

市内在住で50歳以上の男性
(職場などで検診を受ける機会のない方)

- **内 容**：問診、国際前立腺症状スコア判定、血液検査
- **受診場所**：各協力医療機関(協力医療機関一覧表の●をご覧ください)
- **自己負担金**：1,000円



肝炎ウイルス検診

対象

市内在住でこれまでに1度も肝炎ウイルス検査を受けたことのない方(年齢制限なし)

※ただし、現在(過去)肝炎治療を受けている方は、原則として受診できません。

- **内 容**：問診、血液検査(B型肝炎ウイルス、C型肝炎ウイルス検査)
- **受診場所**：
 - ①各協力医療機関
(協力医療機関一覧表の●をご覧ください)
健康推進課(☎231-1935)へ事前に申し込み、必ず受診票を受け取った後、受診してください。受診票の発行には2週間程度かかります。
 - ②下関保健所…月曜日(日にち指定あり)
9:30～10:30受付
※要予約：前週の水曜日までに
(健康推進課 ☎231-1935)
- **自己負担金**：無料

2人に1人は「がん」になるってホント?



それいね。検診で早く見つけないやいけん。

大腸がん検診は検便だから、ぶち簡単ちゃね。

協力医療機関一覧表

(令和8年5月1日現在)

※肺がん検診は5月～11月まで実施

区域	医療機関名	医療機関住所	電話番号	肝炎 ウイルス	胃がん X線	※肺 がん 内視鏡	大腸 がん	前立腺 がん	子宮 がん	乳 がん
中 心 地 区	広崎内科小児科医院	上新地町1-2-1	222-7003	●			●	●		
	吉水内科	上新地町1-5-2	232-8600	●			●	●		
	下関医療センター	上新地町3-3-8	231-7887						●	●
	西尾病院	竹崎町1-16-3	223-8138	●			●	●		
	ひつもと内科循環器科医院	竹崎町2-7-7	223-0657	●			●	●		
	大塚医院	竹崎町3-5-31	222-3036					●		
	宮崎内科クリニック	豊前田町2-7-7	222-2165	●		●	●	●		
	松井外科整形	丸山町2-1-23	232-2255	●			●	●		
	領家循環器内科	細江町2-1-9	250-7321	●			●	●		
	細江クリニック	細江町3-2-16	232-1374	●			●	●		
	さいとうレディースクリニック	細江町3-3-1-206	228-0753	●			●		●	●
	織田クリニック	中之町4-19	222-5643				●	●		
	西尾内科	南部町17-7	222-1752	●			●	●		
	おがた婦人科クリニック	赤間町3-5	223-5080						●	
	ふごの内科クリニック	赤間町5-11	222-8008	●			●	●		
	あやめ内科	本町1-1-20	228-1024	●			●	●		
	門脇医科歯科医院	宮田町2-5-1	223-2131	●				●		
	森山病院	宮田町2-8-20	231-0781	●			●			
	桃崎病院	田中町1-10	232-2533	●	●	●	●	●		
	長岡内科・画像診断クリニック	田中町1-13	223-5050	●	●		●	●		●
	吉田メディカルクリニック	田中町4-10	242-7722	●		●	●	●		●
	浜田内科クリニック	田中町7-12	223-0516	●			●	●		
	帆足医院	上田中町2-21-2	222-0808	●		●	●	●		
	西川内科クリニック	上田中町6-1-17	222-7600	●		●	●	●		
	はまだ内科・循環器内科クリニック	貴船町2-1-17	242-7272	●			●	●		
	ひらの胃腸科・内科医院	幸町3-8	223-7604	●		●	●	●		
	田村循環器科内科	幸町13-24	229-5010	●			●	●		
	下関市立市民病院	向洋町1-13-1	224-3201						●	●
	佐々木整形外科・外科	向洋町2-1-25	223-2650	●			●	●		
	吉本医院	向洋町3-12-14	222-9390	●			●	●		
	よしみず病院	後田町1-1-1	231-3888	●		●	●	●		
	吉利医院	後田町1-8-17	222-1039	●			●	●		
	花園内科クリニック	後田町2-1-41	233-3355	●			●	●		
のうまる内科	羽山町20-10	231-3310	●			●				
おおむら循環器科クリニック	大坪本町36-20	233-2000	●			●	●			
螢クリニック	金比羅町2-4	223-8000	●		●	●	●			

受診の際は、希望する医療機関へ事前に必ずお問合せください

※肺がん検診は5月～11月まで実施

区域	医療機関名	医療機関住所	電話番号	肝炎 ウイルス	胃がん X線	*肺 がん 内視鏡	大腸 がん	前立腺 がん	子宮 がん	乳 がん
中 心 地 区	やまうち内科循環器科	筋川町3-6	228-0977	●		●	●	●		
	山の田内科	武久町1-19-30	250-7181	●			●	●		
	大畑内科呼吸器科	武久町1-40-14	251-6700	●		●	●	●		
	いけだ整形外科	武久町2-4-3	252-3333					●		
	ひろやま内科	山の田本町1-1	254-2202	●			●	●		
	いとう腎クリニック	山の田本町6-6	253-0211	●			●	●		
	川野胃腸科内科医院	大学町1-1-10	252-0838	●		●	●	●		
	すずらんレディースクリニック	大学町1-4-24	252-2200						●	
	にしはらクリニック	生野町2-33-10	251-1167	●		●	●	●		●
	塩見内科クリニック	幡生宮の下町26-8	253-1399	●			●	●		
五十嵐内科	幡生本町7-12	252-0733	●			●	●			
彦 島 地 区	吉村内科	彦島江の浦町1-7-6	267-2681	●		●	●	●		
	すう循環器内科	彦島江の浦町6-1-15	261-1234	●			●	●		
	彦島内科	彦島江の浦町9-4-5	266-4008	●			●	●		
	門医院	彦島迫町3-7-5	267-2233	●			●	●		
	松田内科クリニック	彦島本村町4-1-5	266-4666	●		●	●	●		
	浅野整形外科医院	彦島本村町6-17-18	266-0894	●			●	●		
	安藤内科	彦島本村町7-3-1	266-1866	●		●	●	●		
山 陽 地 区	関門医療センター	長府外浦町1-1	241-1199						●	●
	長府心臓内科	長府東侍町4-48	245-2919	●			●	●		
	長府病院	長府中之町2-4	245-1131	●	●	●	●	●		●
	まつなが医院	長府中浜町2-5	245-2103	●		●	●	●		
	牛尾医院亀の甲クリニック	長府亀の甲1-2-1	245-2151	●		●	●	●		
	野田内科医院	長府珠の浦町1-15	245-6660	●			●	●		
	はりま内科胃腸科医院	長府中六波町14-12	245-1118	●		●	●	●		
	原田・東邦クリニック	長府江下町5-10	245-6116	●			●	●		
	なかの循環器科内科医院	長府前八幡町3-34	246-3234	●			●	●		
	柏村医院	長府松小田本町5-12	248-5333	●		●	●	●		
	はしもと内科医院	長府松小田本町25-11	246-1313	●			●	●		
	長府みらいクリニック	長府才川2-12-12	248-1666	●		●	●	●		
	しのはら整形外科クリニック	王司上町1-8-2	242-5888	●		●	●	●		
	しものせき内科循環器科クリニック	王司上町1-8-12	249-2288	●			●	●		
	林クリニック	王司上町4-2-40	248-0255	●			●	●		
	王司病院	王司本町1-18-27	248-3631	●				●		
よろず訪問クリニック	清末鞍馬2-3-19	282-0507	●		●	●	●			
たなべ内科クリニック	清末鞍馬3-5-18	283-0050	●		●	●	●			

※肺がん検診は5月～11月まで実施

区域	医療機関名	医療機関住所	電話番号	肝炎ウイルス	胃がん X線	※肺がん 内視鏡	大腸がん	前立腺がん	子宮がん	乳がん
山陽地区	たかおクリニック	小月市原町1-3	282-8040	●		●	●	●		
	さとう循環器内科医院	小月駅前1-6-25	282-0137				●	●		
	岡医院	小月本町2-15-20	282-0070	●			●	●		
	おぐす内科・消化器科クリニック	小月茶屋1-8-22	281-1123	●		●	●	●		
	周山医院	王喜本町6-5-14	283-2522	●		●	●	●		●
山陰地区	佐々木医院	吉田1219-2	284-0151	●			●	●		
	おばた胃腸科内科クリニック	一の宮町2-9-22	256-5111	●		●	●	●		
	いけだ内科	一の宮町3-11-2	263-3311	●			●	●		
	しのはらクリニック	一の宮町4-1-5	257-1119	●			●	●		
	山口内科	一の宮本町2-4-6	257-1570	●		●	●	●		
	やかべ産婦人科医院	秋根西町1-6-25	257-0303							●
	あきの整形外科クリニック	秋根本町2-10-34	256-2851	●			●	●		
	ごとう内科呼吸器科クリニック	秋根南町1-5-28	263-3120	●			●	●		
	井町産婦人科医院	秋根南町2-1-18	263-3070	●						●
	おだ内科循環器呼吸器クリニック	石原127	263-2200	●		●	●	●		
	勝山クリニック	田倉221-11	256-8866	●			●	●		
	中島クリニック	田倉797	257-3333	●			●	●		
	ひまわり内科クリニック	形山みどり町14-19	242-1570	●			●	●		
	大下内科	形山みどり町15-28	257-0088	●		●	●	●		
	下関さくらクリニック	有富167-2	257-7767	●			●	●		●
	池田メディカルクリニック	垢田町1-16-33	254-1126	●		●	●	●		
	やまさきファミリークリニック	新垢田東町2-2-16	252-7227	●			●	●		
	くこのぶ内科循環器内科	新垢田南町1-13-23	251-0092	●			●	●		
	伊藤内科医院	稗田北町13-36	253-2040	●			●	●		
	すぎはら内科・消化器病クリニック	古屋町1-11-1	253-1368	●		●	●	●		
	平尾泌尿器科	綾羅木新町2-4-48	254-5858					●		
	だて整形外科リハビリテーションクリニック	綾羅木本町2-4-22	254-0022	●				●		
	水町内科消化器科医院	綾羅木本町4-1-30	251-6116	●		●	●	●		
	小西循環器科・内科医院	伊倉町2-1-10	242-5241	●			●	●		
	いちき循環器内科	伊倉新町1-2-2	227-4800	●			●	●		
	いな内科・糖尿病クリニック	伊倉新町1-5-43	250-8704	●			●	●		
	石川ファミリークリニック	伊倉新町4-2-21	249-5830	●				●		
	しものせき脳神経外科クリニック	熊野町1-7-6	251-1010				●	●		
	おくだ内科・循環器内科クリニック	熊野町1-7-10	250-7210				●	●		
	すみだ内科クリニック	熊野町2-2-31	255-3111					●		
きし腎泌尿器科	川中豊町7-1-37	242-1105	●				●	●		

現在、自覚症状のある方は、かかりつけ医等を受診し、ご相談ください

※肺がん検診は5月～11月まで実施

区域	医療機関名	医療機関住所	電話番号	肝炎ウイルス	胃がん X線	※肺がん 内視鏡	大腸がん	前立腺がん	子宮がん	乳がん
山陰地区	腎泌尿器科はらクリニック	川中豊町7-2-16	255-4112					●		
	岡野クリニック	川中豊町7-3-1	255-5670	●	●		●	●		●
	野口産婦人科医院	梶栗町3-7-8	258-2277						●	
	やまおか内科循環器科	梶栗町3-7-10	262-1233	●			●	●		
	内山医院	安岡駅前1-2-12	258-0109	●		●	●	●		
	なかはら外科医院	安岡駅前1-10-27	258-0257	●	●	●	●	●		
	有松医院	安岡駅前2-6-3	258-0246	●	●	●	●	●		
	りゅう呼吸器科内科	安岡本町2-1-22	258-3457	●		●	●	●		
	山口県済生会下関総合病院	安岡町8-5-1	262-2300						●	●
	安岡病院	横野町3-16-35	258-3711	●		●	●	●		
黒川内科クリニック	吉見本町1-1-22	286-2057	●	●	●	●	●			
菊川町	青柳内科医院	菊川町下岡枝375-1	287-0563					●		
	あめやまクリニック	菊川町田部1148-5	288-1000	●	●		●	●		
	なごみクリニック	菊川町田部1202-1	288-0307	●	●	●	●	●		
	江本外科胃腸科医院	菊川町下岡枝170-3	287-1222	●			●	●		
豊田町	小田医院	豊田町殿敷1810	766-0109	●			●	●		
	下関市立豊田中央病院	豊田町矢田365-1	766-1012	●	●		●	●		
	下関市立豊田中央病院殿居診療所	豊田町荒木51-2	768-0006	●			●	●		
	千葉クリニック	豊田町中村6-1	766-0501	●			●	●		
豊浦町	重本内科	豊浦町黒井2366-1	774-4353	●			●	●		
	重本病院	豊浦町黒井10097-50	772-0014	●			●	●		
	山口県済生会豊浦病院	豊浦町小串10007-3	774-0511	●			●	●	●	●
	じょうのクリニック	豊浦町宇賀7444-2	776-5151	●			●	●		
	しんむら医院	豊浦町小串194-3	774-3535	●			●	●		
	永山医院	豊浦町川棚6920-1	774-3567	●			●	●		
	けんぞう内科クリニック	豊浦町吉永1840	242-0217	●		●	●	●		
	二武整形・リウマチクリニック	豊浦町吉永1844	772-0835	●				●		
	はまさきクリニック	豊浦町吉永1720-1	775-1192	●	●		●	●		
	ふじかわクリニック	豊浦町川棚7287-5	774-2224				●	●		
藤本医院	豊浦町川棚6923-1	772-3333	●			●	●			
豊北町	木本クリニック	豊北町阿川3796-1	786-2626	●			●	●		
	下関市立角島診療所	豊北町角島1418-4	786-0735	●			●	●		
	藤井クリニック	豊北町滝部3146-2	782-0566	●			●	●		
	和田医院	豊北町神田上2762-1	788-0001	●			●	●		

菊川、豊田、豊浦、豊北の各保健センターの集団検診

会場	問合せ・予約先	実施日 (○は国民健康保険特定健康診査実施日)	がん検診の種類
菊川保健センター等	☎287-2171	10/16 10/27	胃(X線)がん・大腸がん・肺がん・子宮(頸部)がん・乳がん検診が、受けられます。 会場によって種類と時間が異なります。詳細は予約先電話番号までお問い合わせください。
豊田保健センター等	☎766-2041	10/7 10/20 10/23	
豊浦保健センター等	☎772-4022	10/5 10/14 10/23 10/26	
豊北保健センター等	☎782-1962	10/8 11/5	

※実施会場によって受け入れ人数が異なるため、ご希望に沿えない場合もありますので、ご了承ください。

セットがん検診 申込期間 令和8年6月10日(水)から 令和9年1月29日(金)



お申込みは
お早めに!

3種類の検診(肺がん・大腸がん・胃がん)

が同時に受けられる

対象

50歳以上の偶数年齢

*胃がん・乳がん検診は特例措置あり

- 太枠内□の3種類のセット内容での受診が必須です。
(下記※の医療機関は、セット内容に加え、特定健康診査の受診も必須です。)
- 希望により、**オプションの検診(別途自己負担金が必要)**も受けることができます。
- 自己負担金免除制度があります。
- 「バス100円乗車券」が利用できます。

実施医療機関	予約先 電話番号 (受付時間)	実施期間	セット内容(2,900円)				オプションの内容				
			肺がん 検診	大腸がん 検診	胃がん検診 (下記どちらか) ----- X線 内視鏡		国民健康保険 被保険者の 特定健康診査 74歳までの方 (無料)	前立腺 がん 検診	子宮がん 検診	乳がん 検診	肝炎 ウイルス 検診 (無料)
※下関医療センター	231-7887 (8:30~17:00)	9月1日~3月12日	○	○	○	○	○	○	○	○	
※山口県済生会下関総合病院	262-2310 (健診直通) (13:30~16:00)	9月1日~3月12日 (12月・2月を除く)	○	○	○	○	○	○	○	○	
市立市民病院	224-3201 (13:00~17:00)	11月2日~2月26日	○	○	○	○	○	○	○	○	
関門医療センター	241-1199 (11:00~16:00)	9月1日~3月31日	○	○	○	○	○	○	○	○	
山口県済生会豊浦病院	774-0514 (内線229) (14:00~17:00)	9月1日~3月31日	○	○	○	○	○	○	○	○	
市立豊田中央病院	766-1012 (8:30~15:30)	9月1日~3月31日	○	○	○	○	○	○	○	○	

セットがん検診 注意事項

- 検診車や協力医療機関、下関保健所等で市の肺がん・大腸がん・胃がん検診を1つでも受診された方、受診予定の方は、お申込みできません。
- 胃切除等の手術を受けたことがある方は、受診できない場合がありますので、予約時に必ず申し出てください。
- 内科・外科等の病気で治療中の方は、受診できない場合がありますので主治医にご相談ください。
- 検診当日、体調等により一部の検診が受診できなかった場合も、料金の減額はありません。
- 医療機関により受け入れ人数が異なるため、ご希望に添えない場合もありますので、ご了承ください。

「肝炎ウイルス検診」は
健康推進課に
要申込み

自己負担金免除制度について

がん検診(子宮がん、乳がん、胃がん、大腸がん、肺がん)、骨粗しょう症検診(40, 45, 50, 55, 60, 65, 70歳の女性)の対象年齢の方で次の①~④のいずれかに該当される方は、自己負担金が免除されます。

この制度を利用される方は、**受診前に必ず窓口にお申し出ください。** なお受診後の適用はできません。

- ①受診日現在、満70歳以上の方(年齢確認ができるものをご提示ください)
- ②後期高齢者医療被保険者の方(後期高齢者医療資格確認書をご提示ください)
- ③生活保護受給世帯に属する方(生活保護受給者証をご提示ください)
- ④市民税非課税世帯に属する方(事前に健康推進課に申請して発行する「がん検診等受診料免除確認書」を、受診日当日にご提出ください)