



特記仕様書

I 工事概要
1 工事番号・名称
2 工事場所
3 用途地域等
4 主要用途
5 敷地面積
6 工事の概要

7 別途工事

8 その他

9 特記仕様書の範囲
特記仕様書は、本特記仕様書のほか以下の○印のもので構成する。

II 建築工事仕様

1. 共通仕様
図面及び特記仕様に記載されていない事項は、すべて国土交通省大臣官房管轄部監修の「建築物解体工事共通仕様書(平成18年版)」(以下、「解体共通仕様書」という。)

2. 特記仕様
1) 項目は、番号に○印のついたものを適用する。
2) 特記事項は、○印のついたものを適用する。○印と◎印のついた場合は、共に適用する。

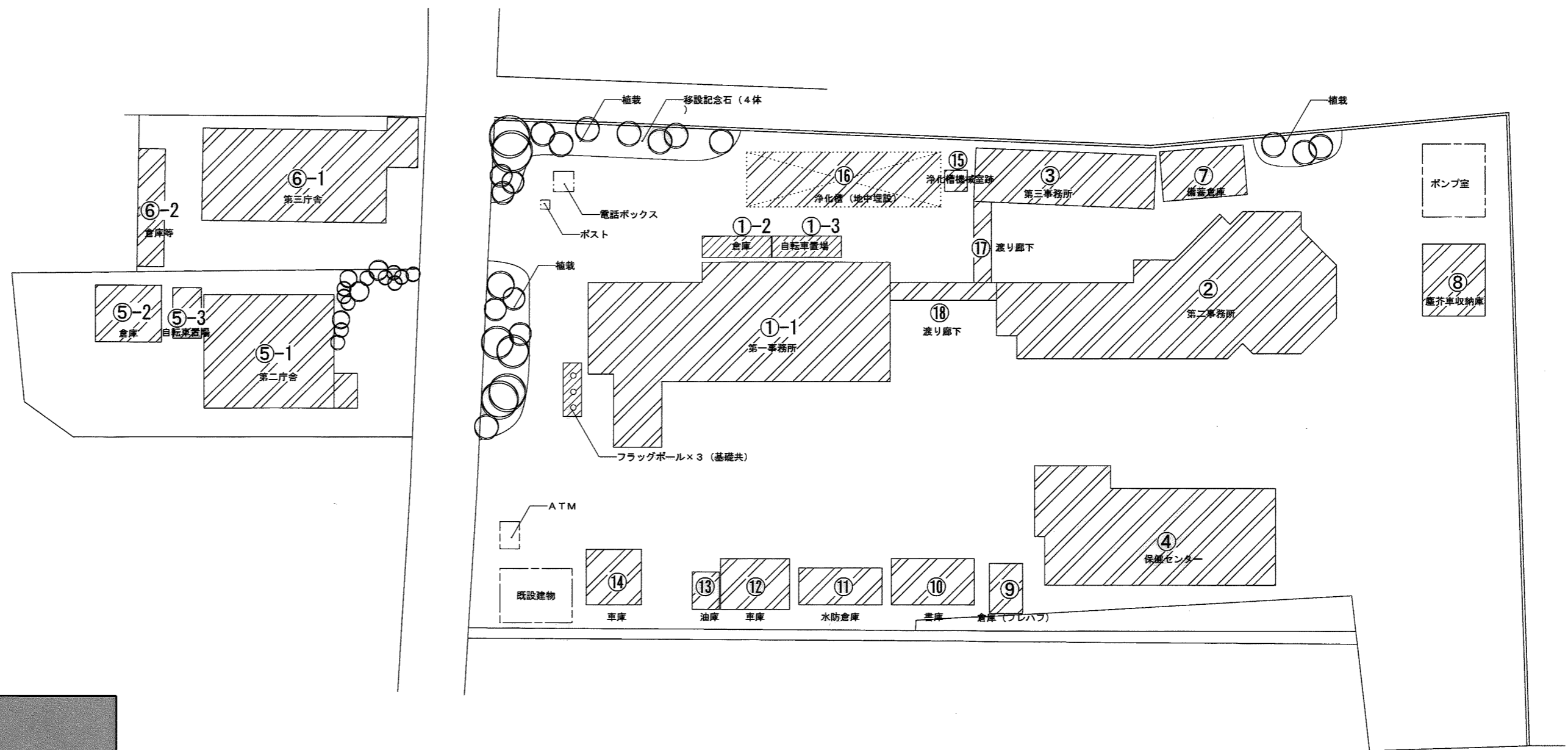
3) 特記事項に記載の [ ]、( )、及び < > 内の表示番号は、それぞれ「解体共通仕様書」及び「標準仕様書」及び「改修標準仕様書」の当該項目、当該図又は当該表を示す。

Table with 2 columns: 項目 (Item) and 特記事項 (Remarks). Rows include ① 一般事項, ② 工事関係図書, ③ 工事現場管理, ④ 施工調査, ⑤ 施工, ⑥ 工事検査及び技術検査, ⑦ 事故報告.

Table with 2 columns: 仮設工事 (Temporary Work) and 解体工事 (Demolition Work). Rows include ① 仮囲い, ② 騒音、防塵等の対策, ③ 散水養生, ④ 交通誘導員, ⑤ 監督職員事務所, ⑥ 工事表示板, ⑦ 工用水, ⑧ 工用電力, ⑨ 工用通路, ⑩ 足場その他, ⑪ その他, ⑫ 解体工法, ⑬ 施工計画書等, ⑭ 杭, ⑮ 土留め, ⑯ 樹木等, ⑰ 地下埋設物の埋設配管, ⑱ 解体後の整地, ⑲ 解体範囲.

Table with 2 columns: 建設廃棄物の種類 (Construction Waste) and 産業廃棄物 (Industrial Waste). Rows include 1. 再資源化等, 2. 産業廃棄物広域認定制度の活用, 3. 最終処分, 4. 処分に注意を要する建設廃棄物, 5. 施工調査, 6. 特別管理産業廃棄物の処分等.

Table with 2 columns: 1. 一般事項 (General Items) and 測定点総計 (Measurement Point Summary). Includes sections for asbestos analysis, dust measurement, and a detailed table of measurement points (測定点) with locations and methods.



下関市菊川町大字田部747-1

下関市菊川町大字田部747-2、747-4

番号	①-1	①-2	①-3	②	③	④	⑤-1	⑤-2	⑤-3	⑥-1	⑥-2	⑦	⑧	⑨	⑩	⑪	⑫	⑬	⑭	⑮	⑯	
構造	RC	S	S	RC	S	RC	S	S	S	RC	RC	S	S	S	S	S	S	CB	S	RC	RC	
建築面積	636.08	18.00	18.00	463.51	142.40	298.00	180.12	42.00	10.78	192.55	34.67	55.51	41.25	19.44	45.00	36.00	41.25	11.94	36.00	7.40		
床面積	PH階	101.40																				
	2階	571.44		463.51	142.40	253.00	171.50								45.00							
	1階	620.74	18.00	18.00	396.17	142.40	254.00	180.12	42.00	10.78	192.55	34.67	55.51	41.25	19.44	45.00	36.00	41.25	11.94	36.00	7.40	
合計	1293.58	18.00	18.00	859.68	284.80	507.00	351.62	42.00	10.78	192.55	34.67	55.51	41.25	19.44	90.00	36.00	41.25	11.94	36.00	7.40		

※ は解体建物を示す

工事名称

菊川総合支所解体工事

図番名

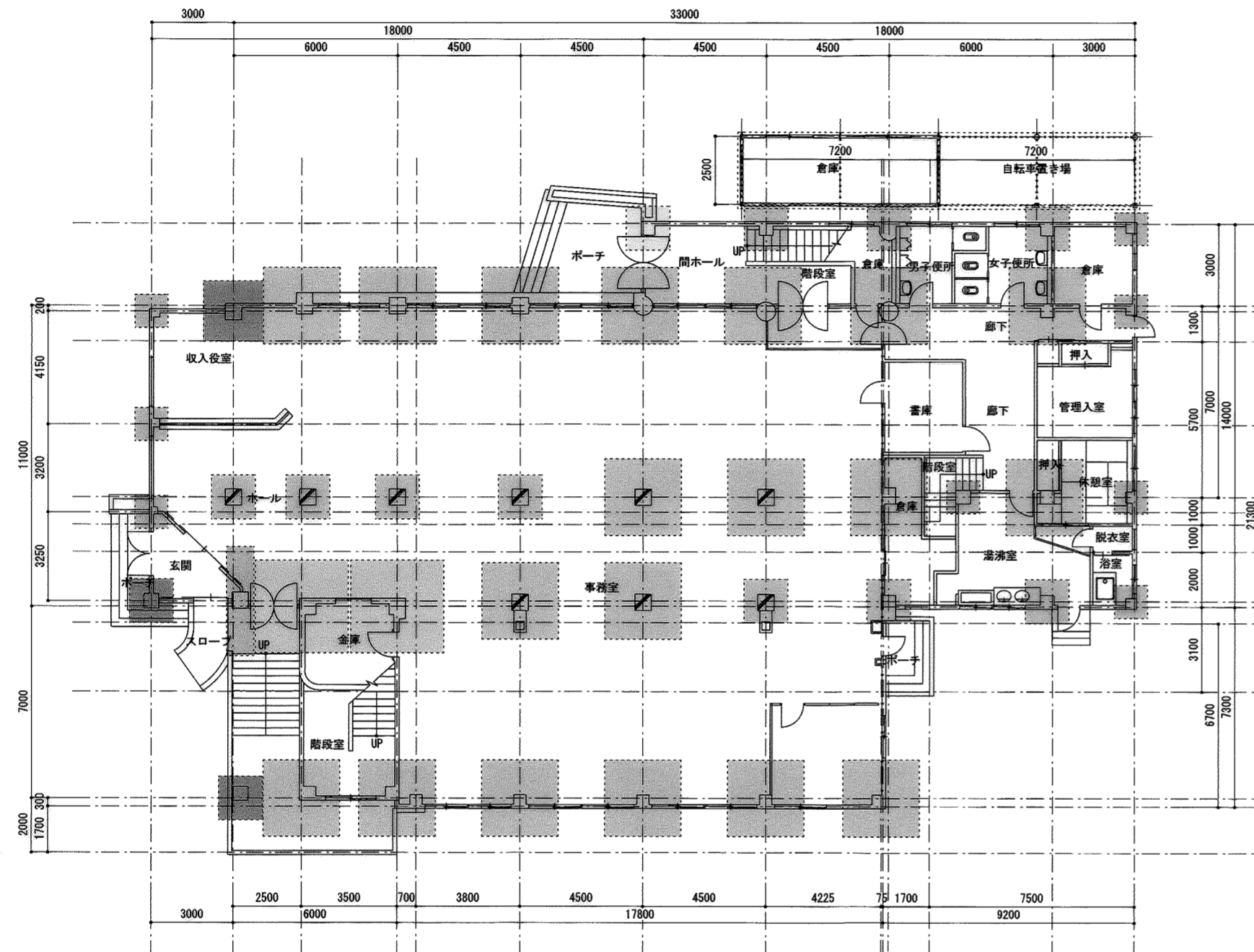
現況配置図

縮尺

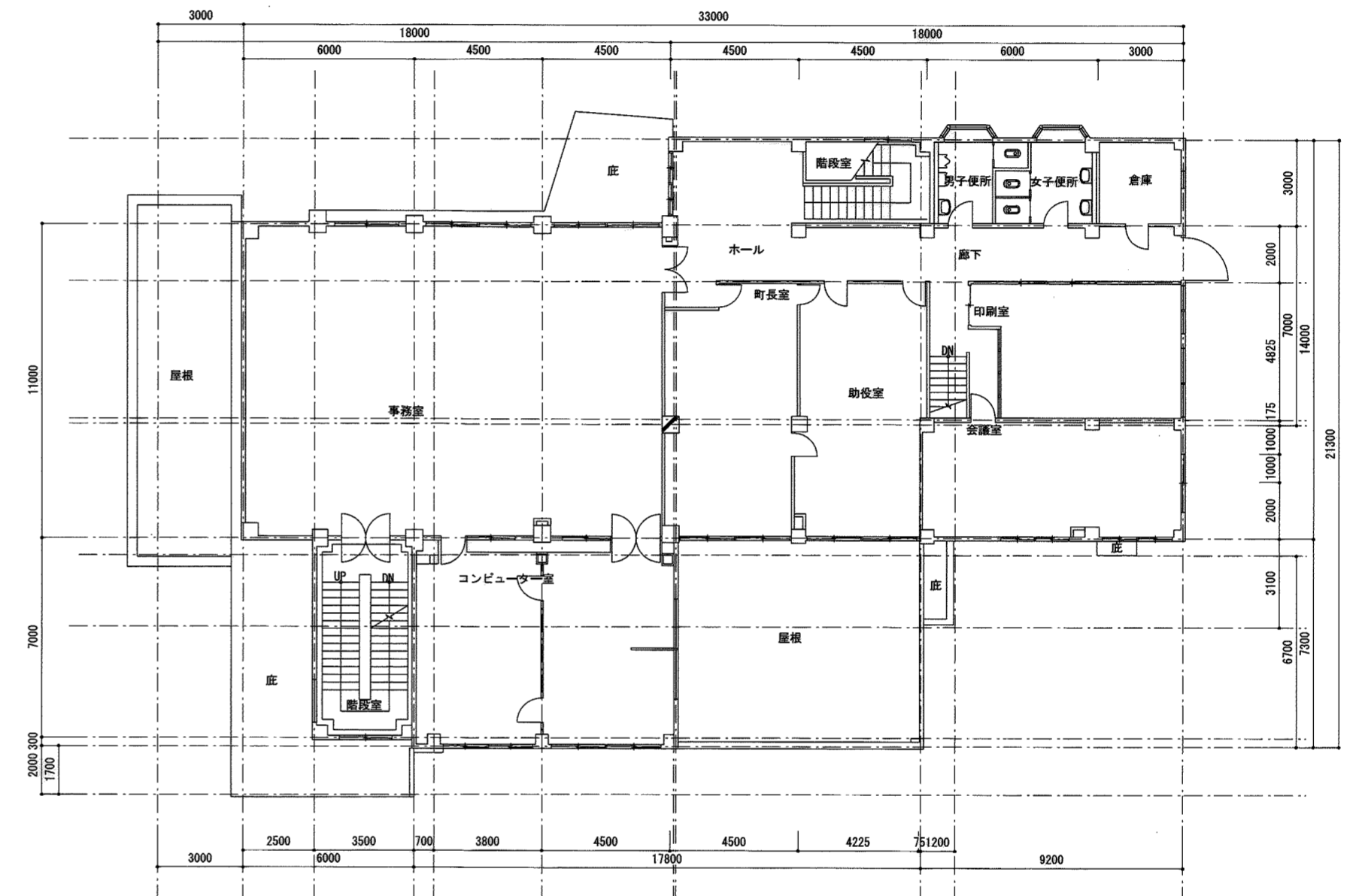
1/400

図番

A - 01

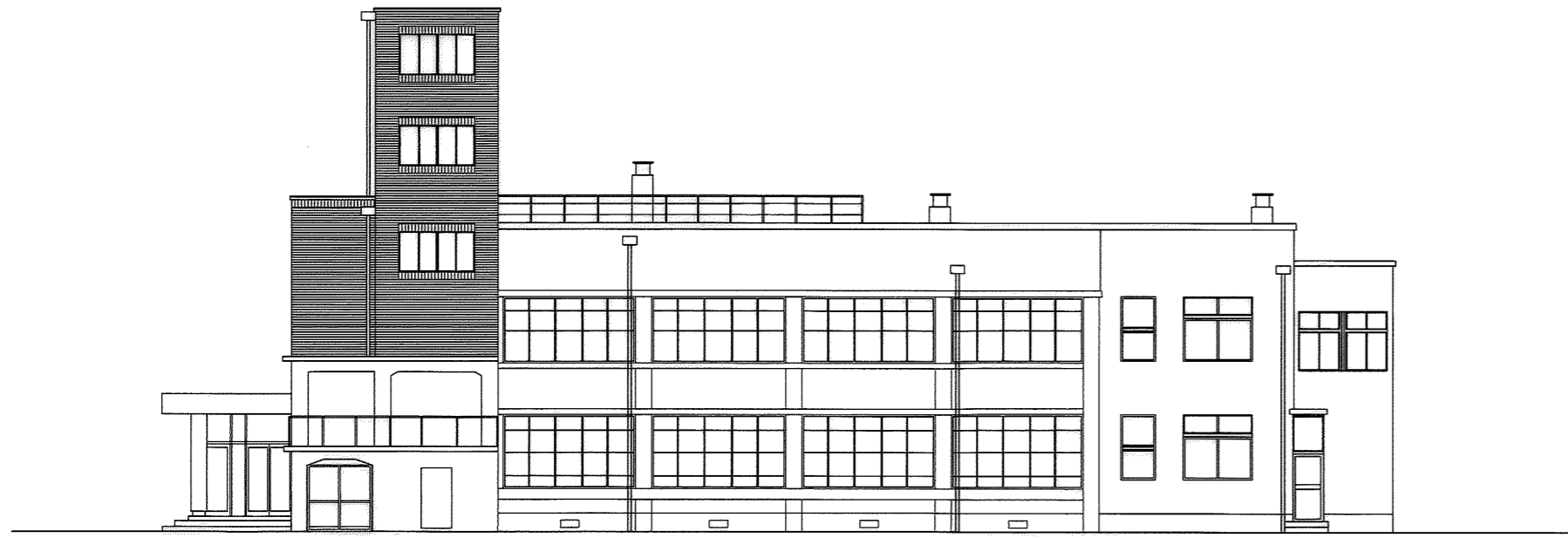


(既存) 第一事務所 1階平面図兼基礎図 S=1/200

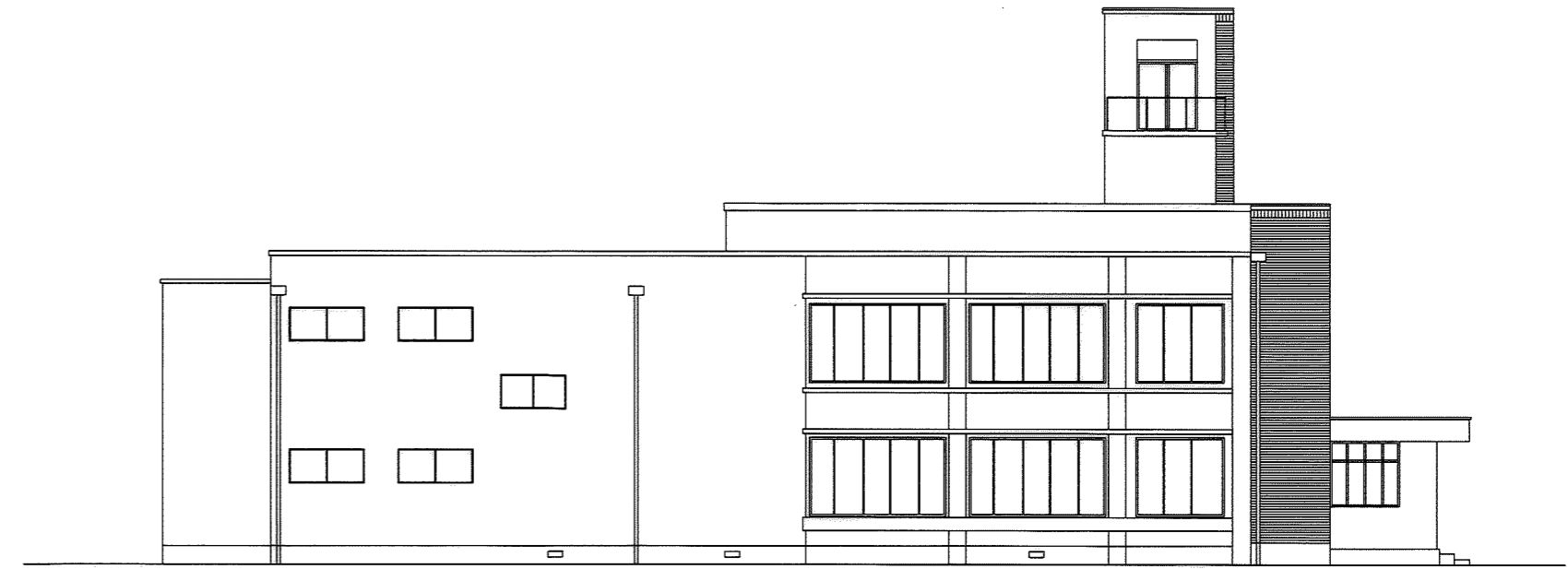


(既存) 第一事務所 2階平面図 S=1/200

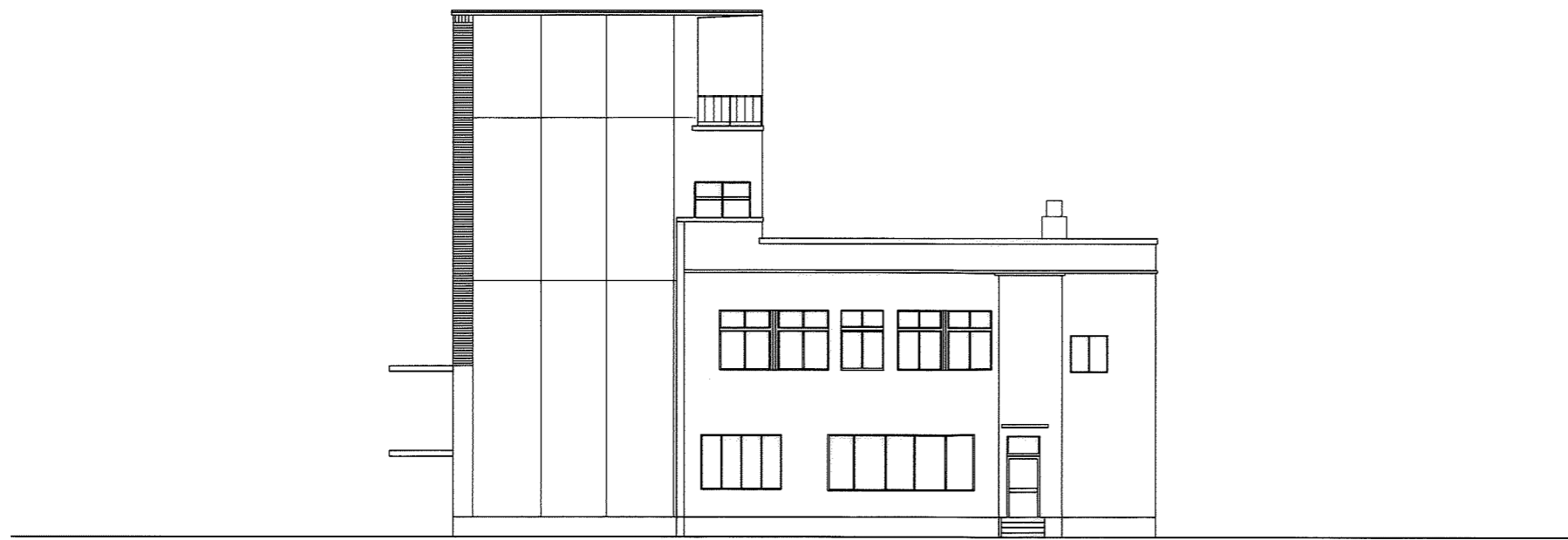
		工事名称	菊川総合支所解体工事	図面名	(既存) 第一事務所 平面図、仕上表	縮尺	1/200	図番	A - 03
--	--	------	------------	-----	-----------------------	----	-------	----	--------



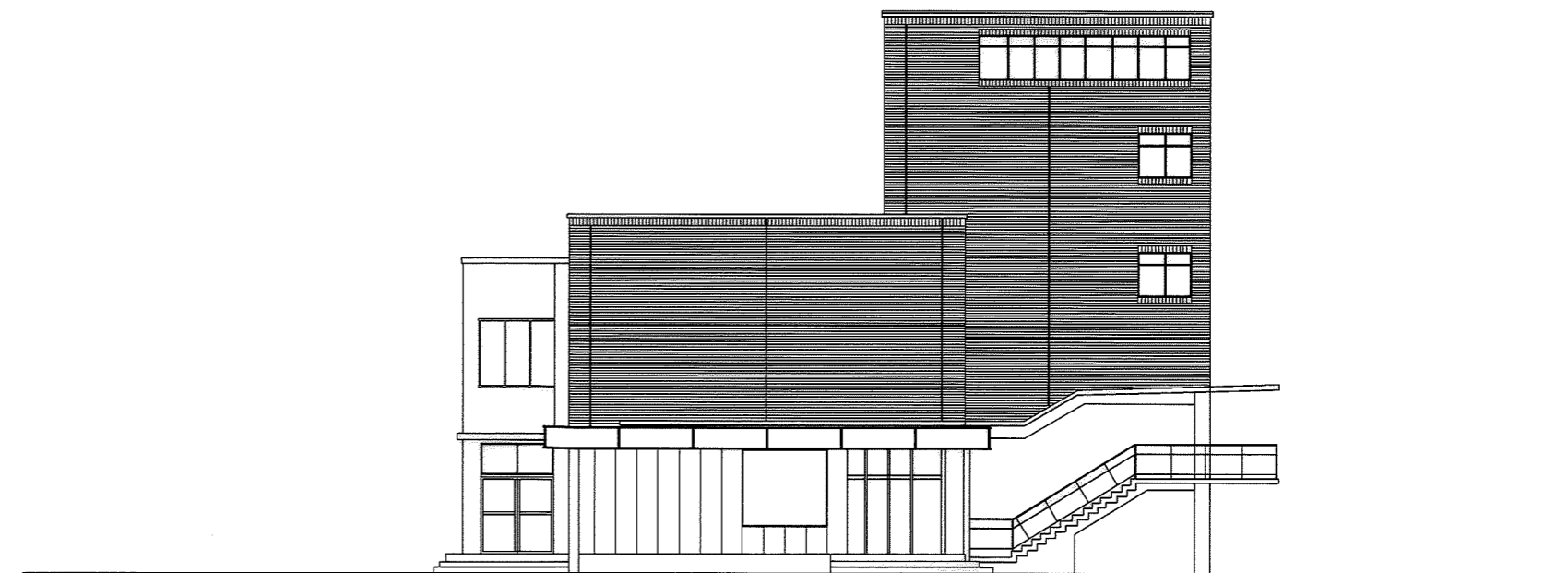
(既存) 第一事務所 南側立面図 S=1/200



(既存) 第一事務所 北側立面図 S=1/200

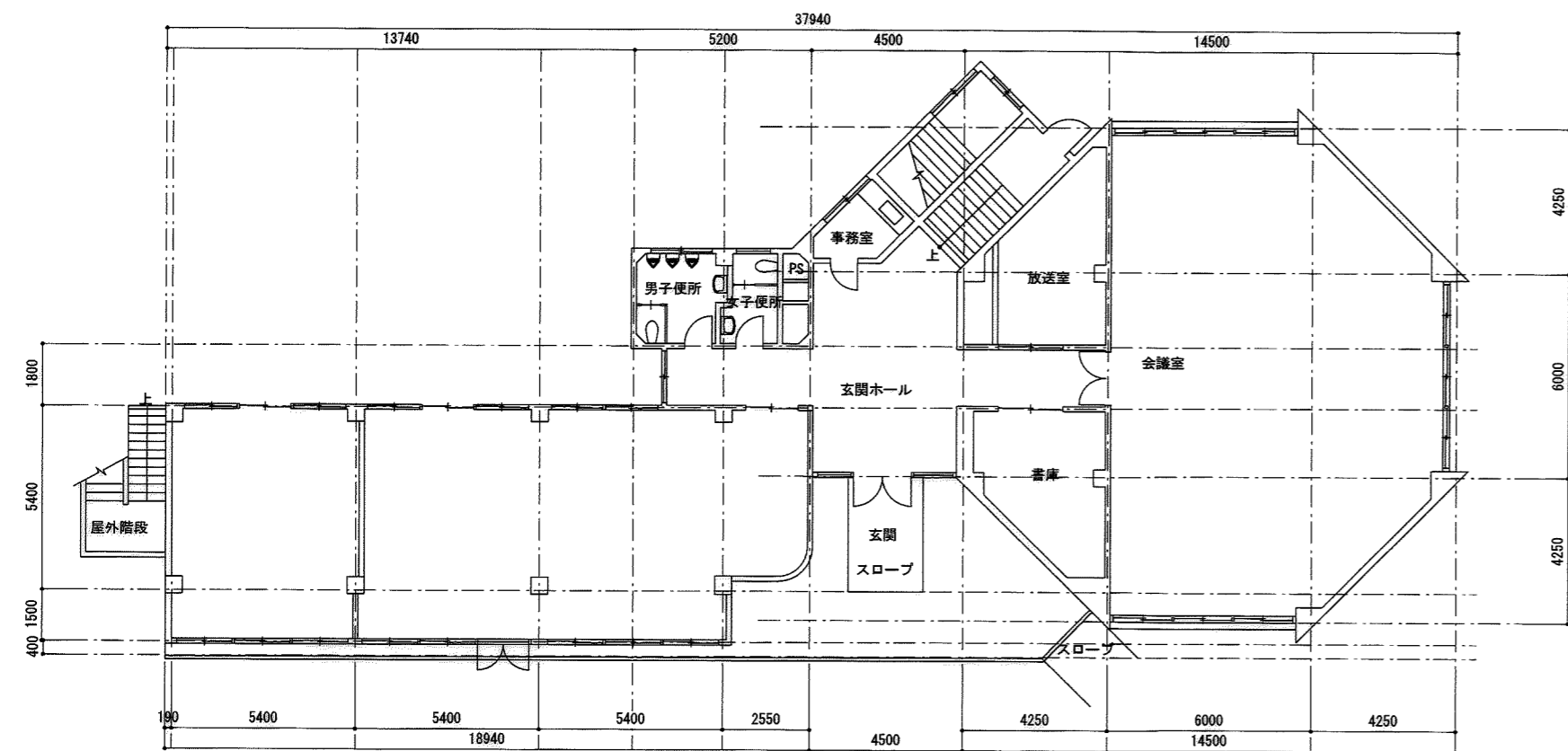


(既存) 第一事務所 東側立面図 S=1/200

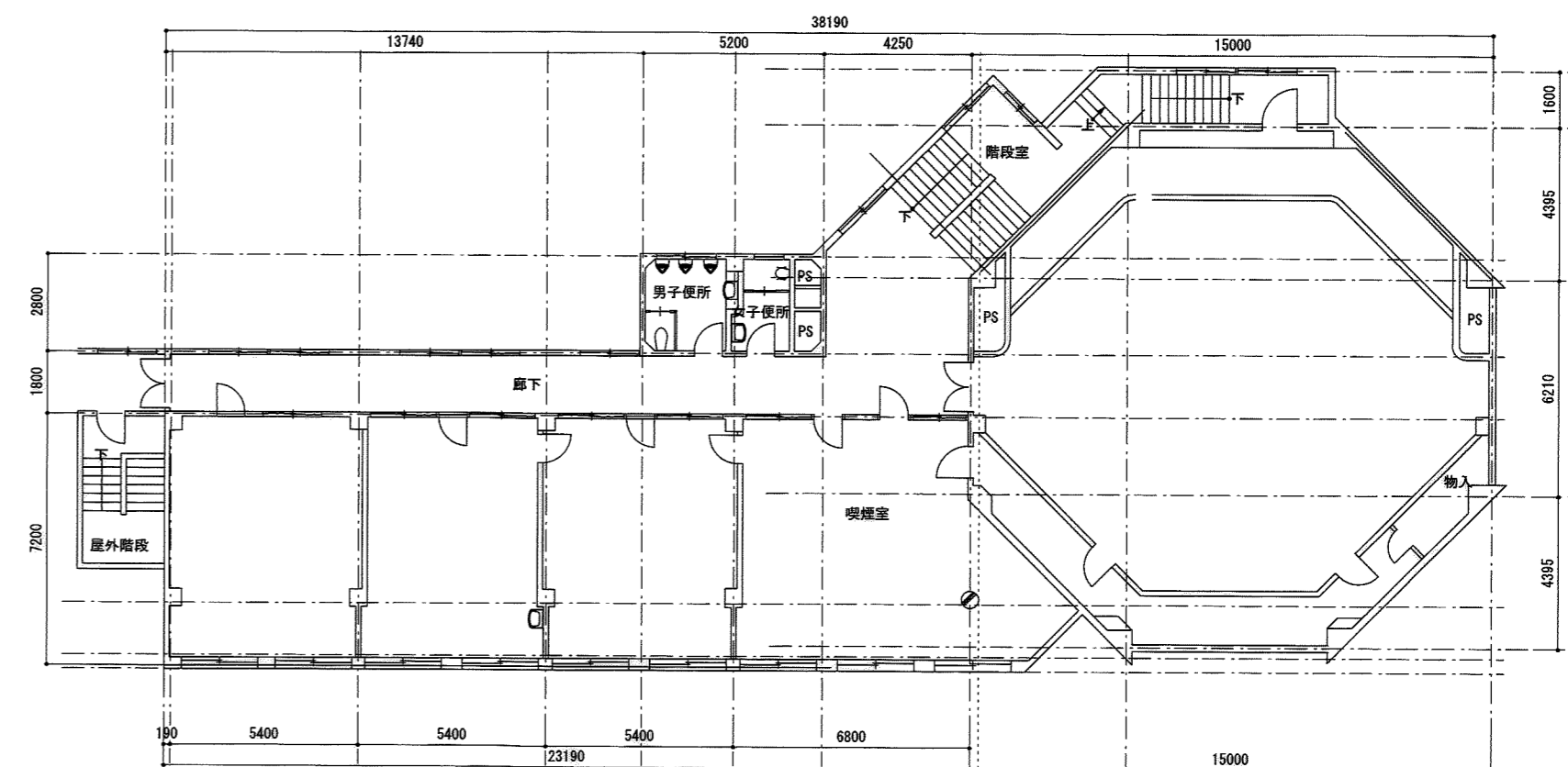


(既存) 第一事務所 西側立面図 S=1/200

	<p>工事名称</p>	<p>菊川総合支所解体工事</p>	<p>図面名</p>	<p>(既存) 第一事務所 立面図</p>	<p>縮尺</p>	<p>1/200</p>	<p>図番</p>	<p>A - 04</p>
--	-------------	-------------------	------------	---------------------------	-----------	--------------	-----------	---------------



(既存) 第二事務所 1階平面図 S=1/200



(既存) 第二事務所 2階平面図 S=1/200

工事名称

菊川総合支所解体工事

図面名

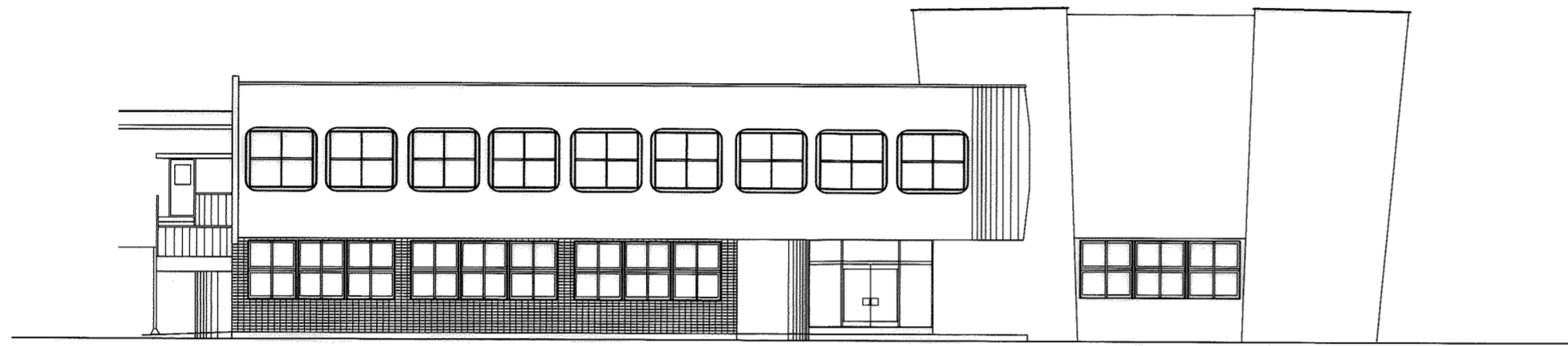
(既存) 第二事務所  
平面図、仕上表

縮尺

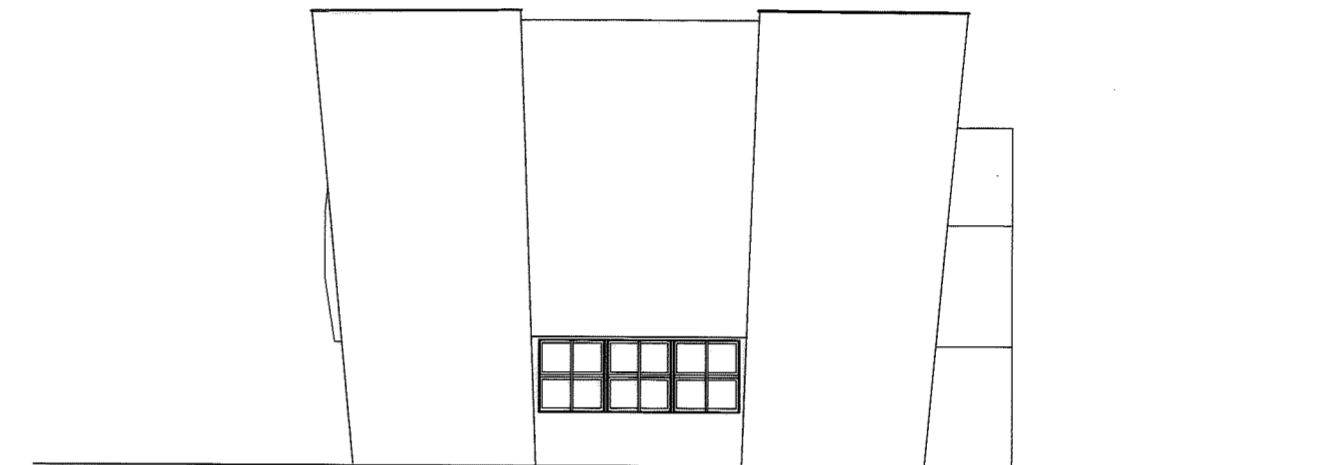
1/200

図番

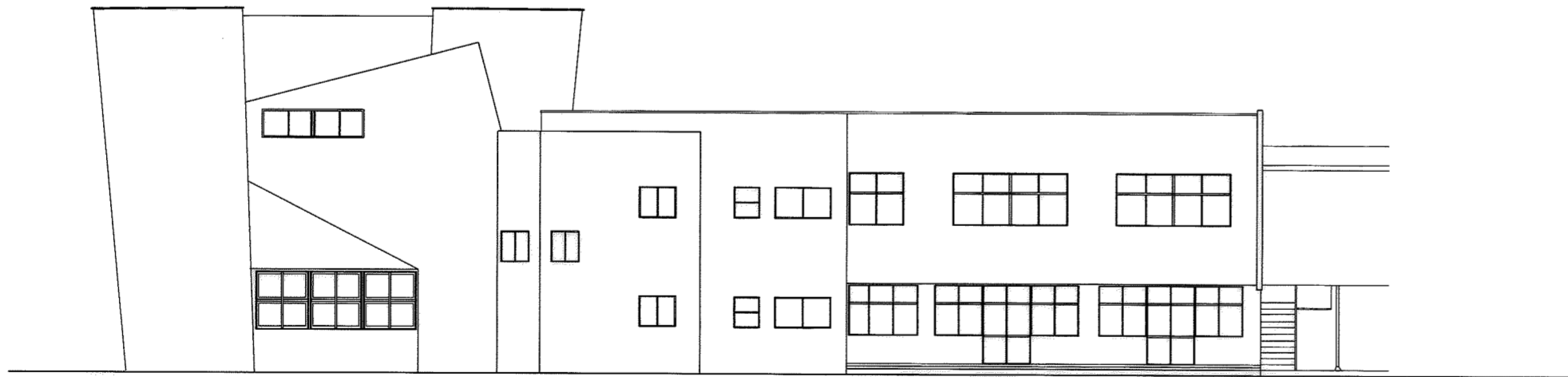
A - 05



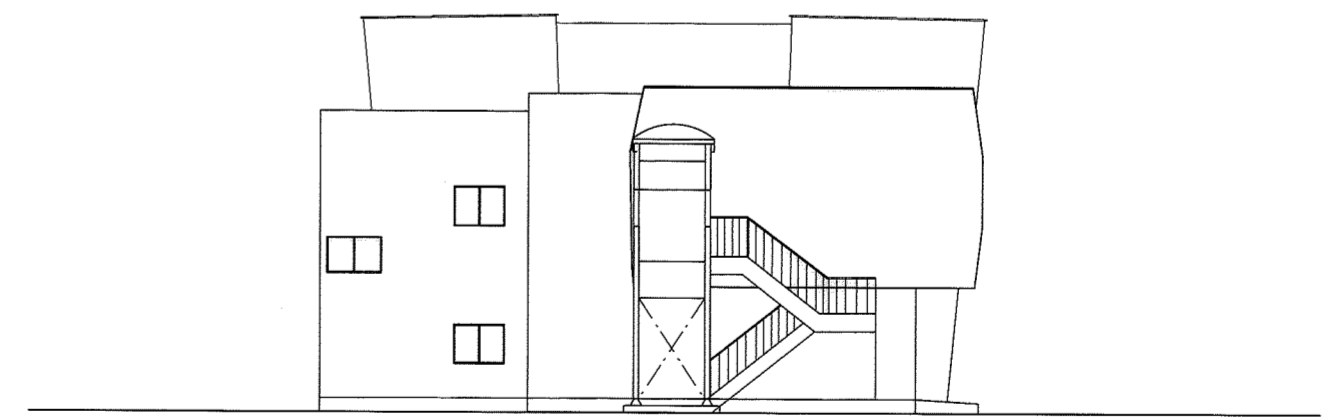
(既存) 第二事務所 南側立面図 S=1/200



(既存) 第二事務所 東側立面図 S=1/200

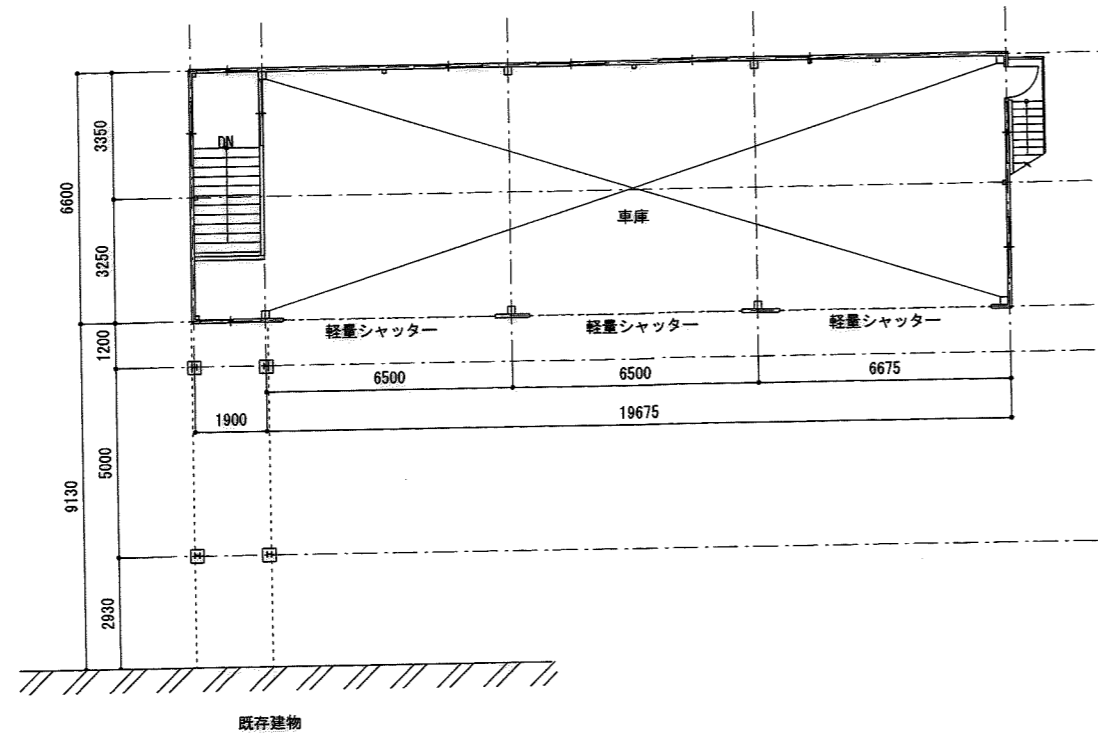


(既存) 第二事務所 北側立面図 S=1/200

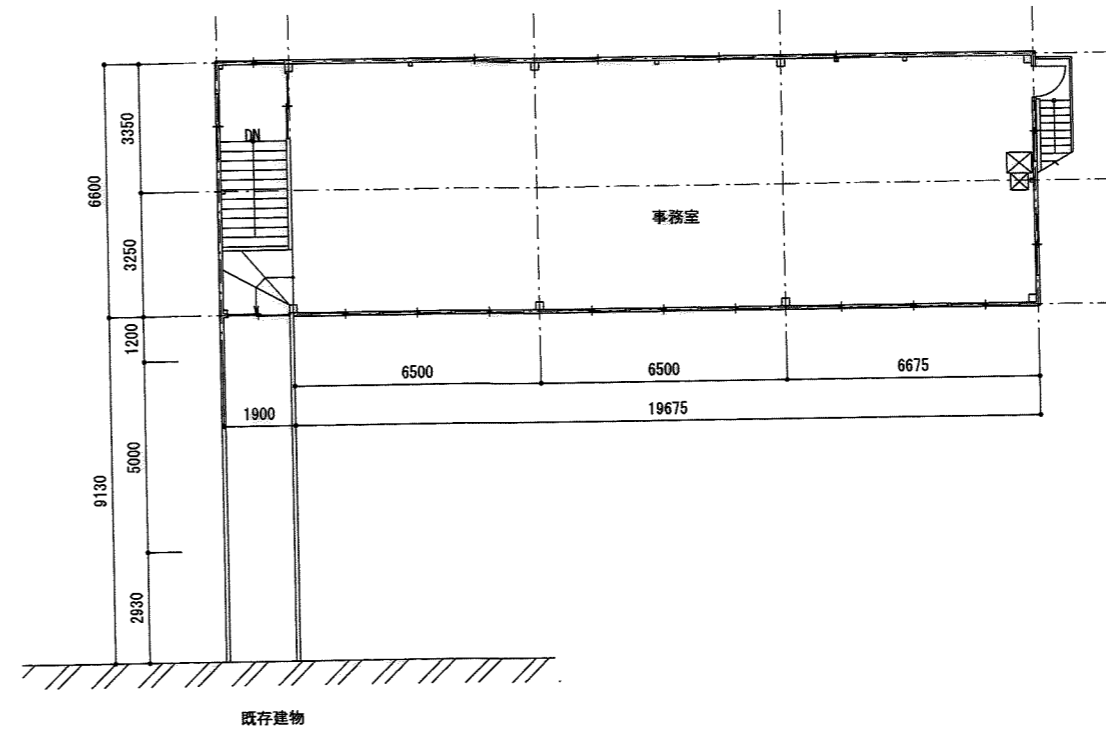


(既存) 第二事務所 西側立面図 S=1/200

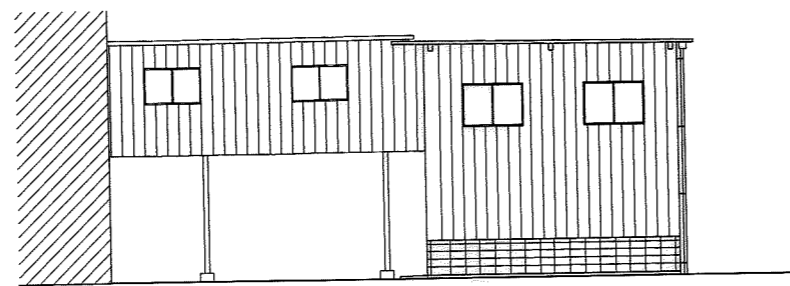
	<p>工事名称</p>	<p>菊川総合支所解体工事</p>	<p>図面名</p>	<p>(既存) 第二事務所 立面図</p>	<p>縮尺</p>	<p>1/200</p>	<p>図番</p>	<p>A - 06</p>
--	-------------	-------------------	------------	---------------------------	-----------	--------------	-----------	---------------



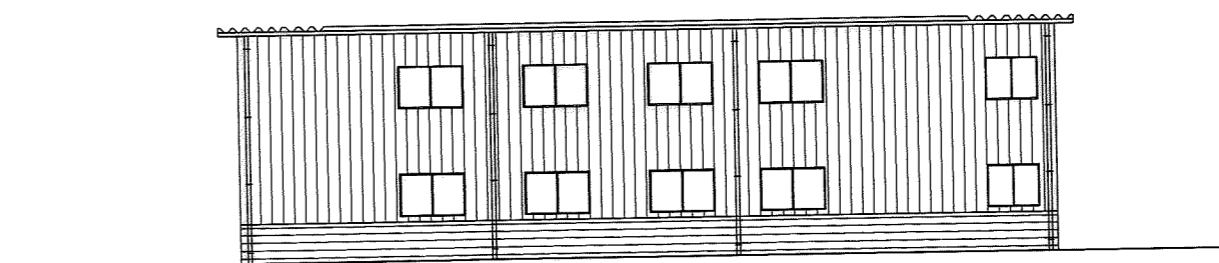
(既存) 第三事務所 1階平面図 S=1/200



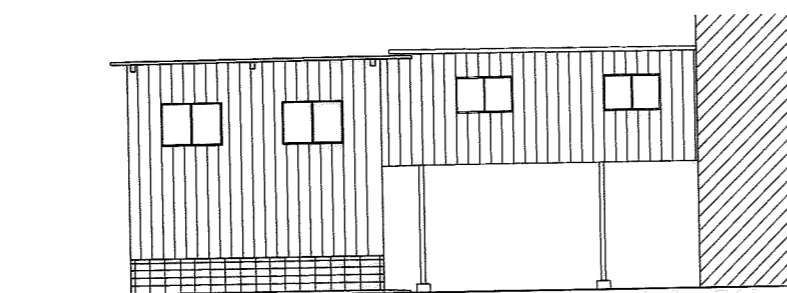
(既存) 第三事務所 2階平面図 S=1/200



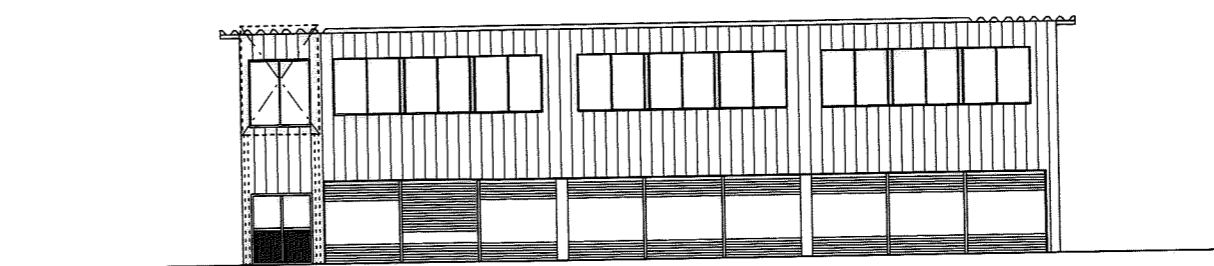
(既存) 第三事務所 東側立面図 S=1/200



(既存) 第三事務所 北側立面図 S=1/200

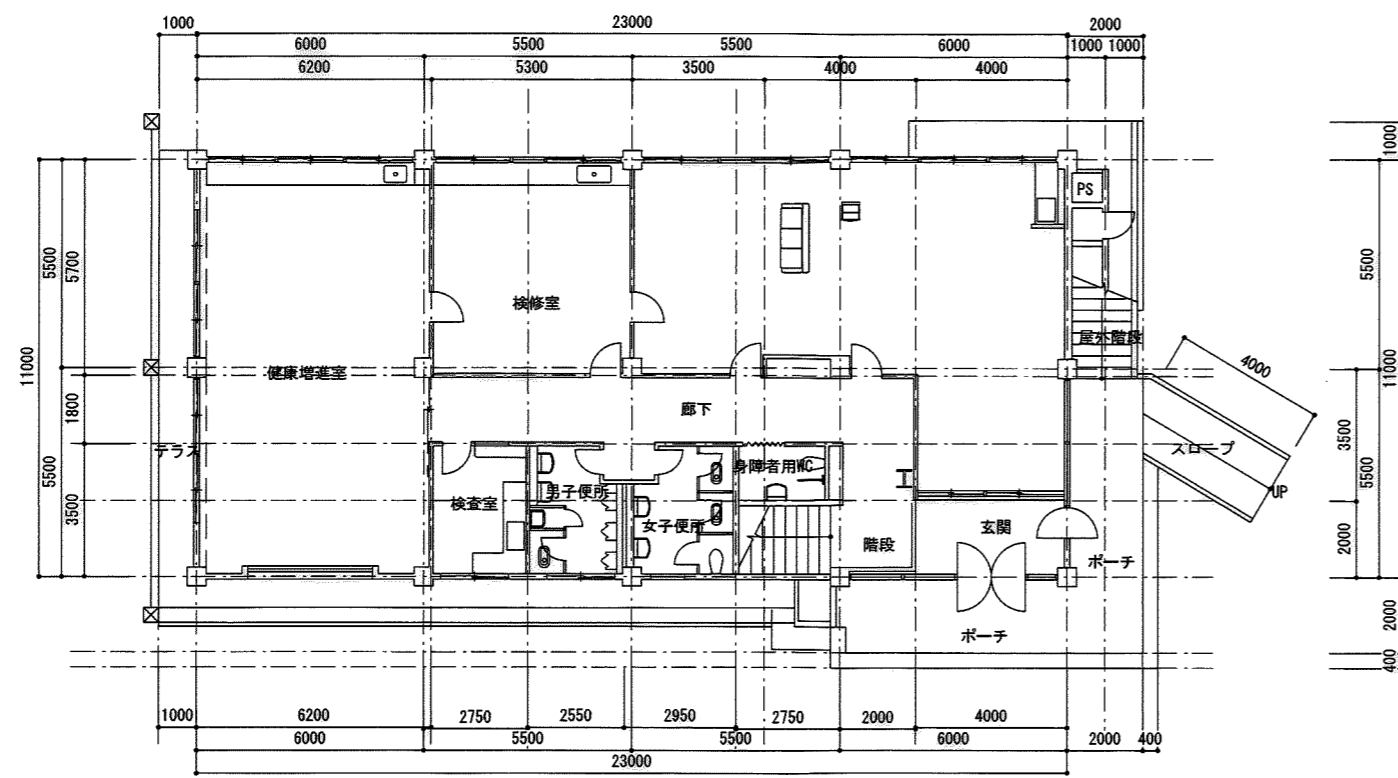


(既存) 第三事務所 西側立面図 S=1/200

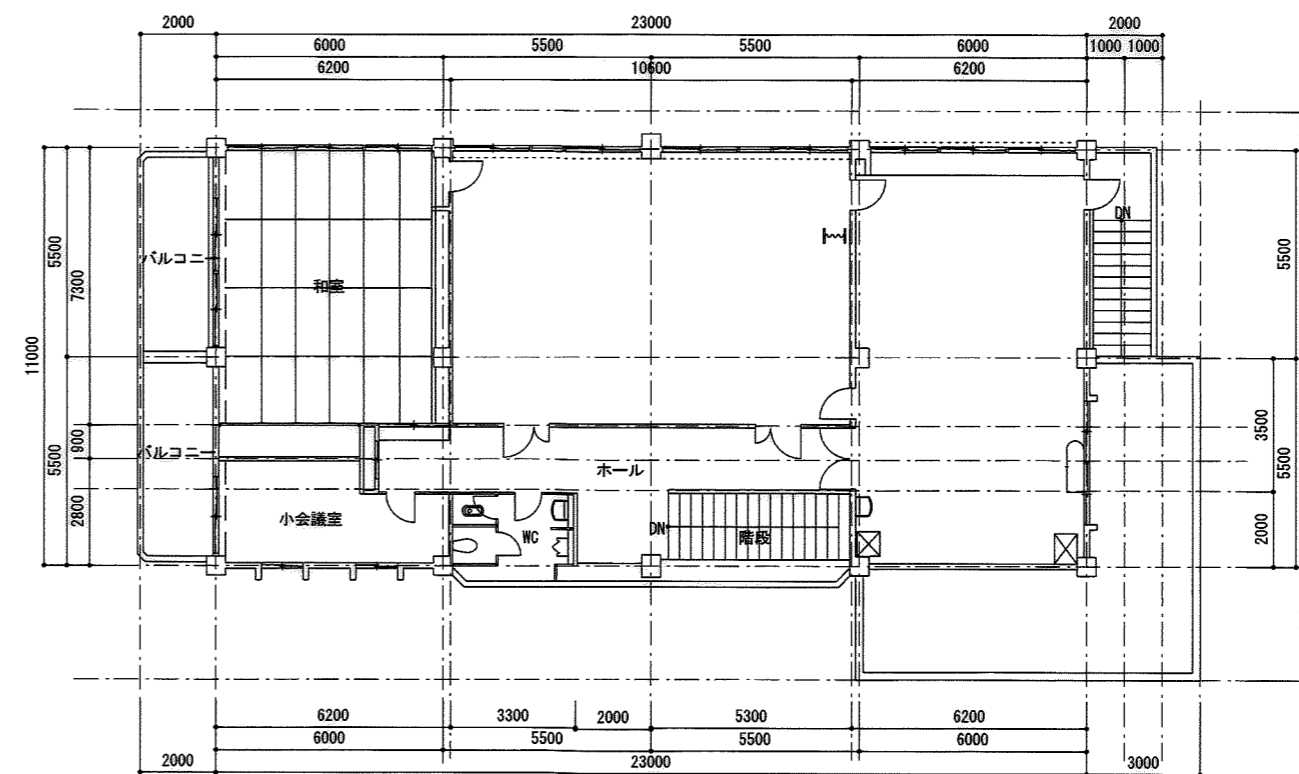


(既存) 第三事務所 南側立面図 S=1/200

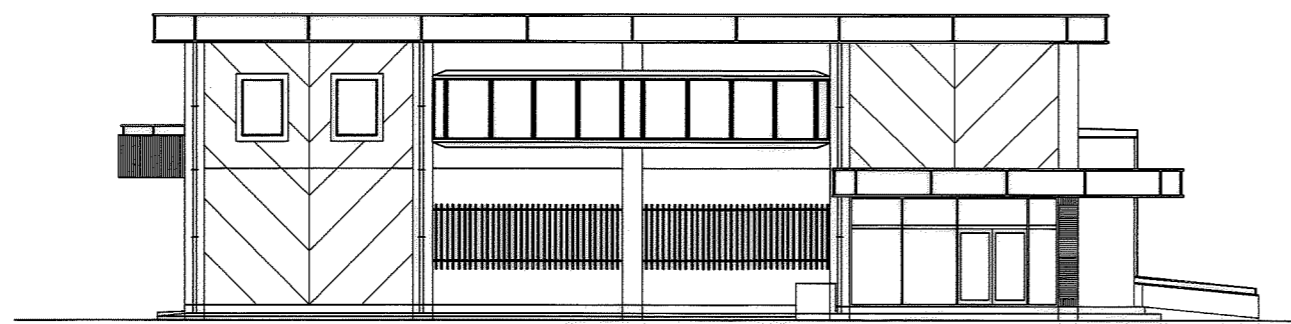
[Redacted]	[Redacted]	工事名称	菊川総合支所解体工事	図面名 (既存) 第三事務所 平面図、仕上表、立面図	縮尺	1/200	図番	A - 07
------------	------------	------	------------	----------------------------------	----	-------	----	--------



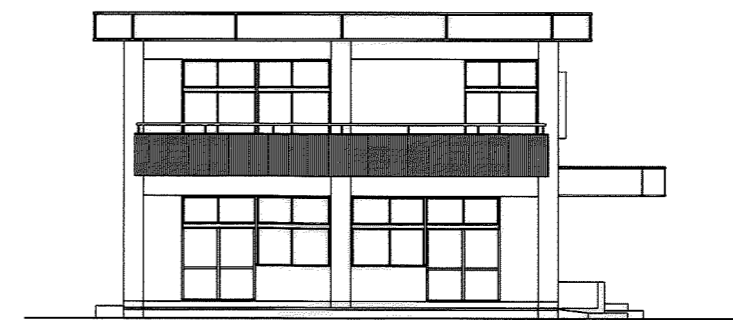
(既存) 保健センター 1階平面図 S=1/200



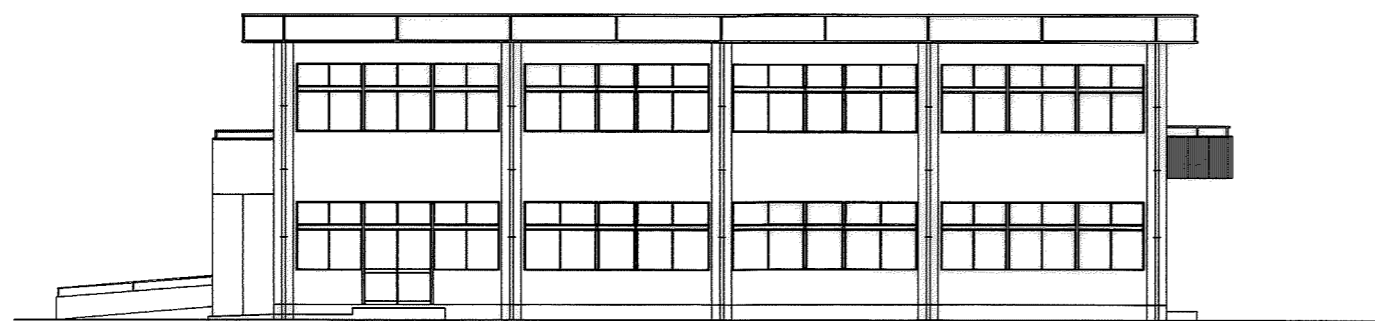
(既存) 保健センター 2階平面図 S=1/200



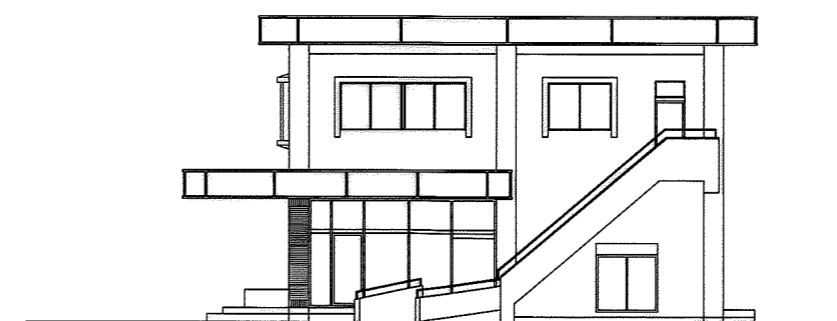
(既存) 保健センター 北側立面図 S=1/200



(既存) 保健センター 東側立面図 S=1/200



(既存) 保健センター 南側立面図 S=1/200



(既存) 第三事務所 西側立面図 S=1/200

工事名称

菊川総合支所解体工事

図面名

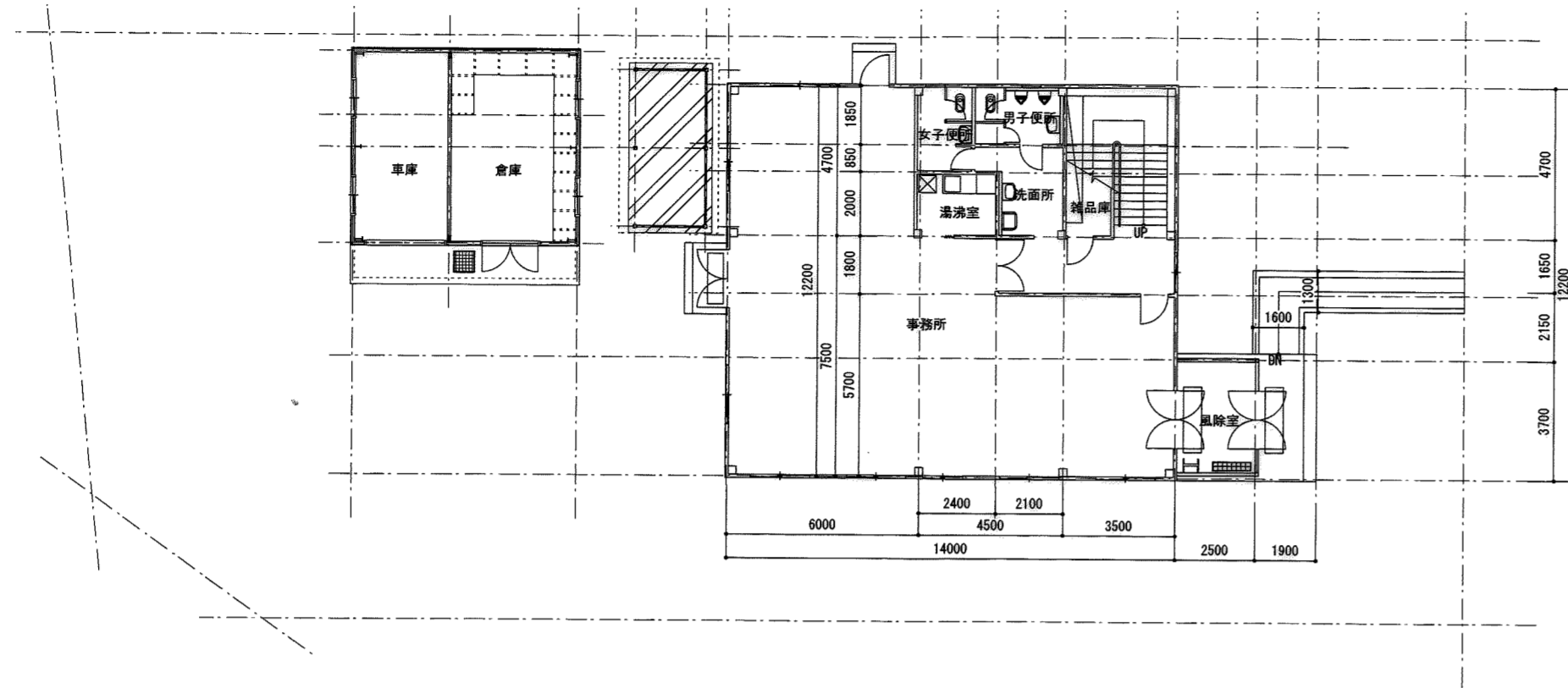
(既存) 保健センター  
平面図、仕上表、立面図

縮尺

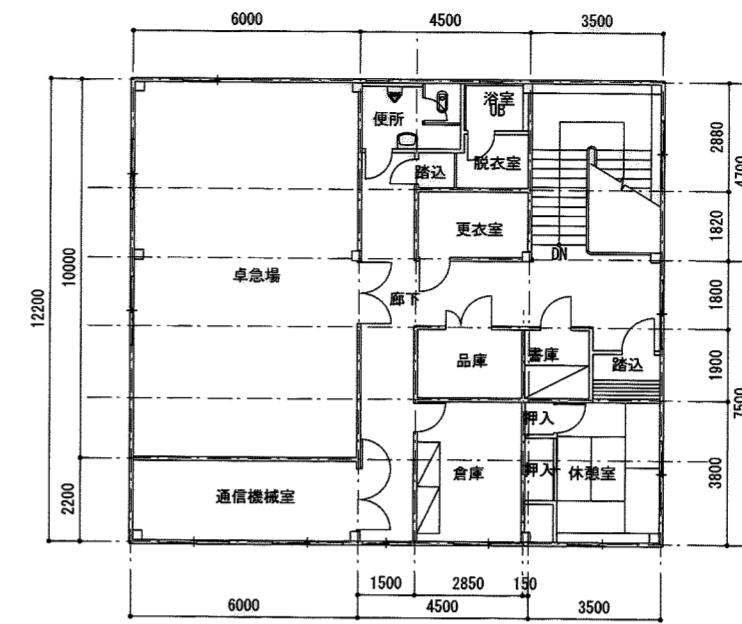
1/200

図番

A - 08



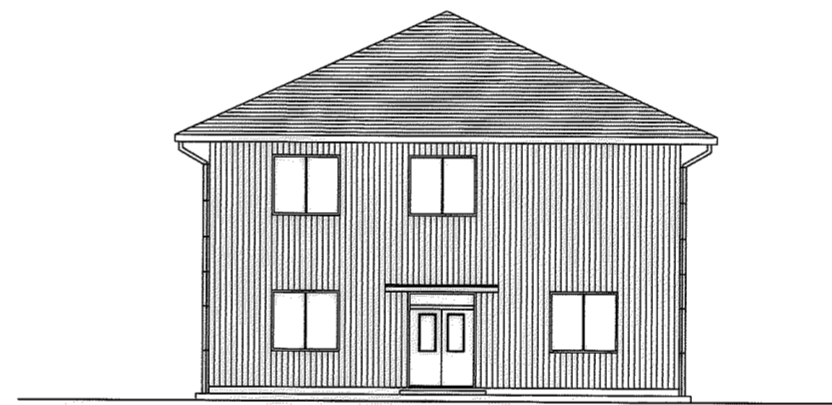
(既存) 第二庁舎敷地内 1階平面図 S=1/200



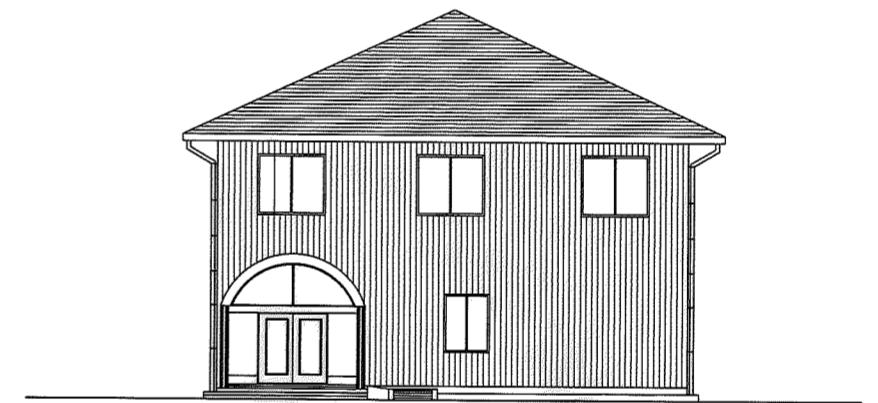
(既存) 第二庁舎 2階平面図 S=1/200



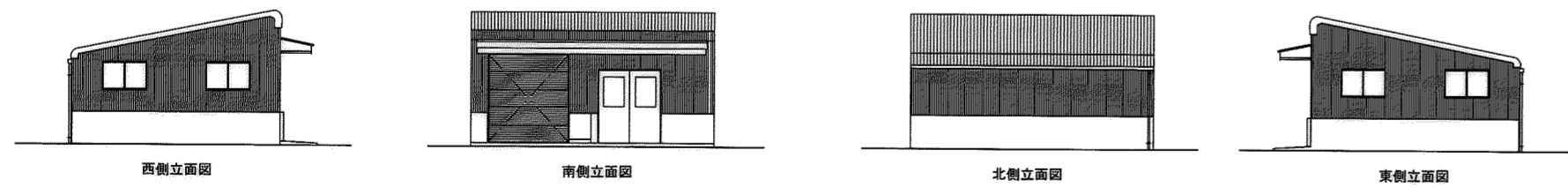
(既存) 自転車置場 正面図、側面図 S=1/200



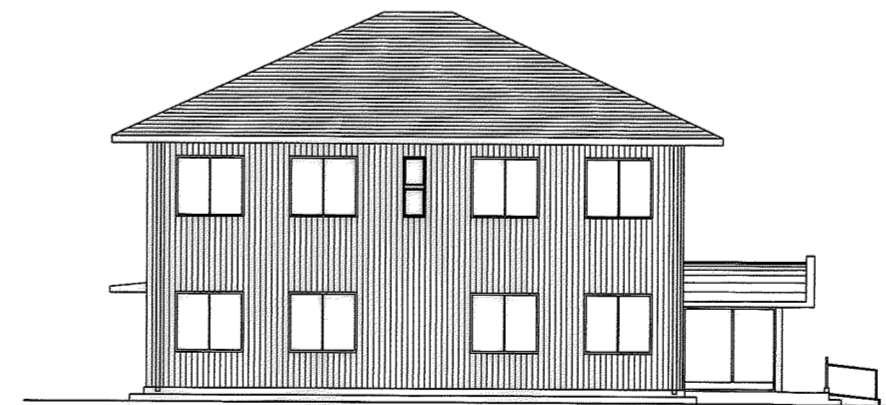
(既存) 第二庁舎 西側立面図 S=1/200



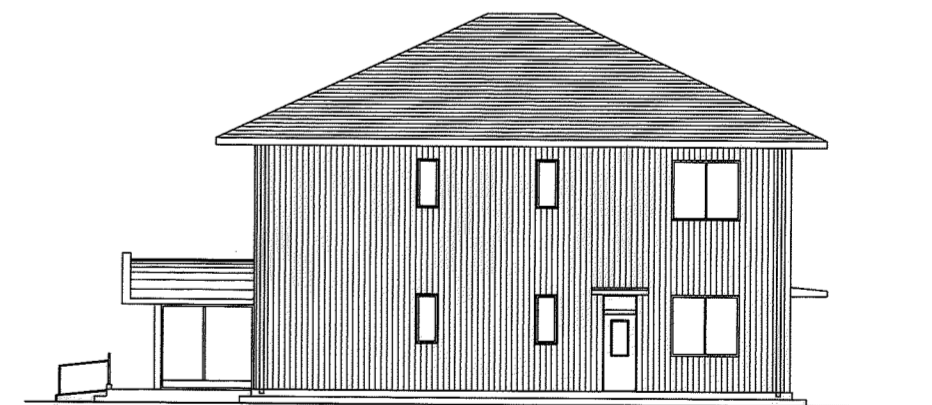
(既存) 第二庁舎 東側立面図 S=1/200



(既存) 倉庫 立面図 S=1/200



(既存) 第二庁舎 南側立面図 S=1/200



(既存) 第二庁舎 北側立面図 S=1/200

工事名称

菊川総合支所解体工事

図面名

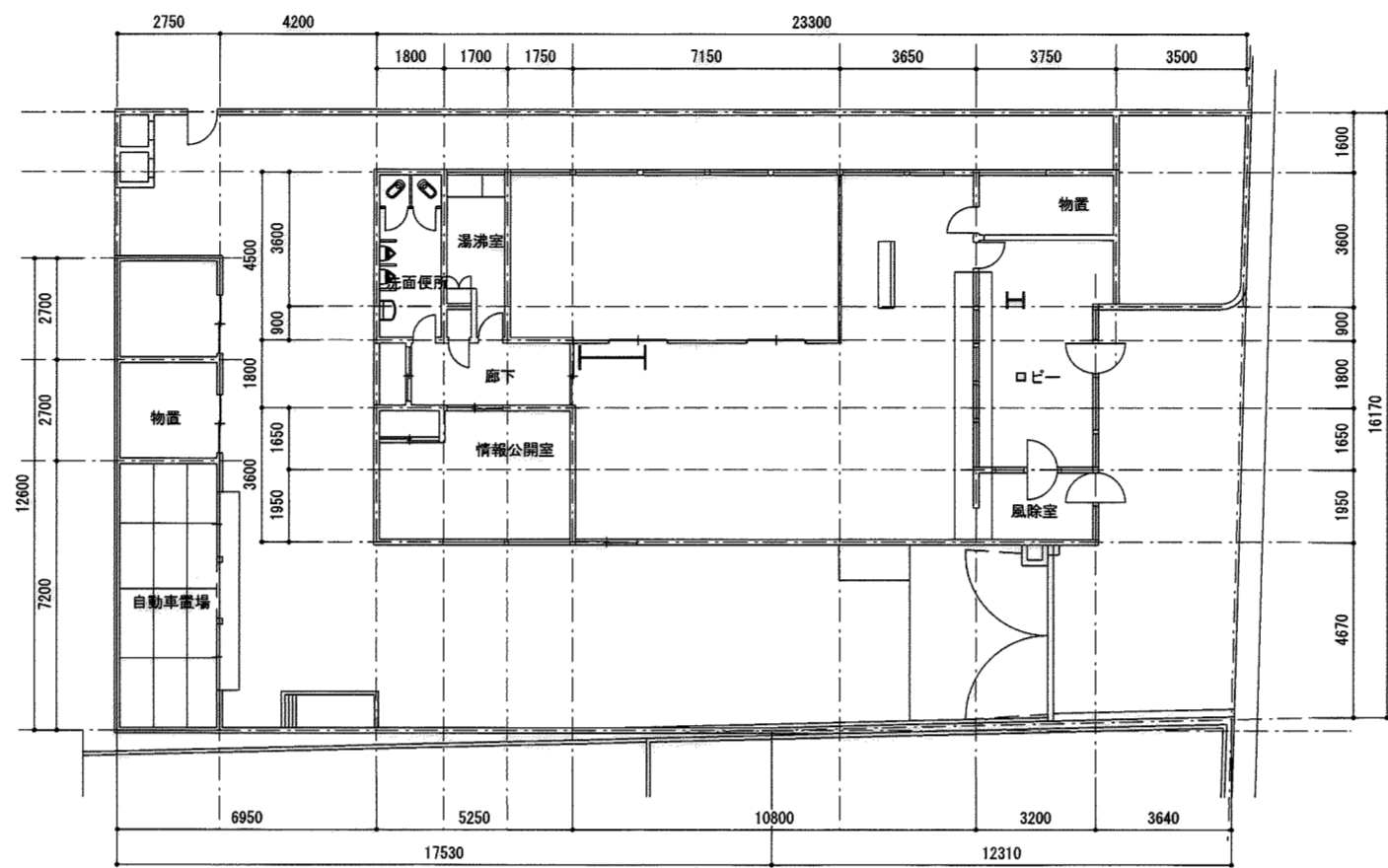
(既存) 第二庁舎  
平面図、仕上表、立面図

縮尺

1/200

図番

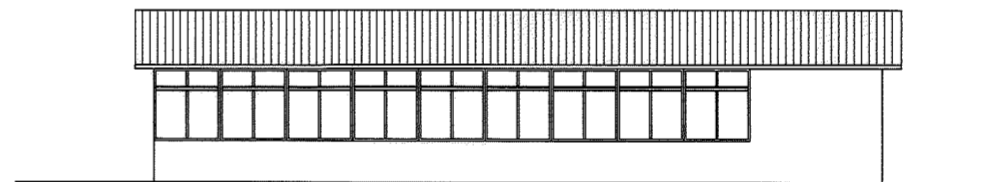
A - 09



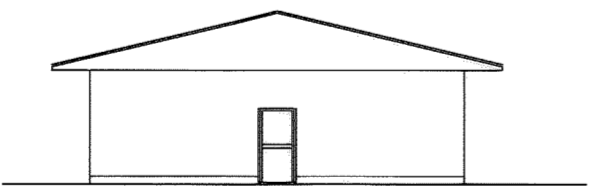
(既存) 第三庁舎敷地内 1階平面図 S=1/200



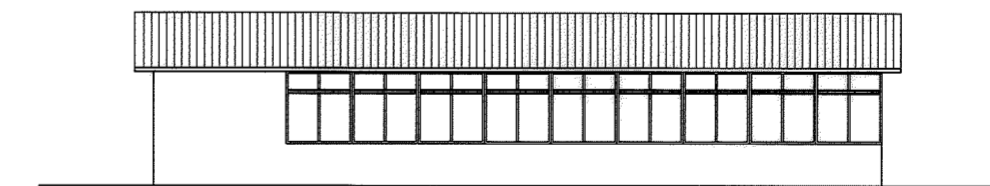
(既存) 第三庁舎 東側立面図 S=1/200



(既存) 第三庁舎 南側立面図 S=1/200

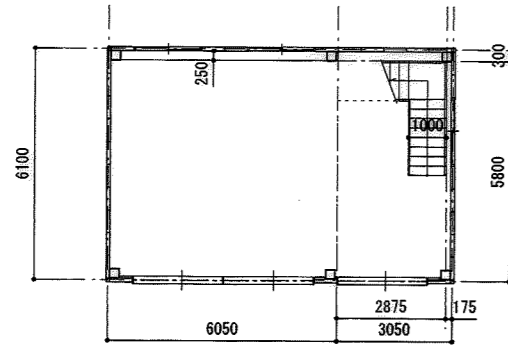


(既存) 第三庁舎 西側立面図 S=1/200

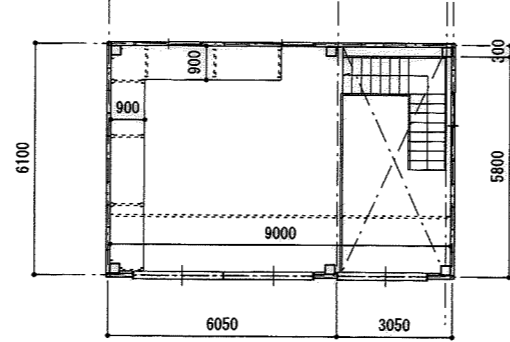


(既存) 第三庁舎 北側立面図 S=1/200

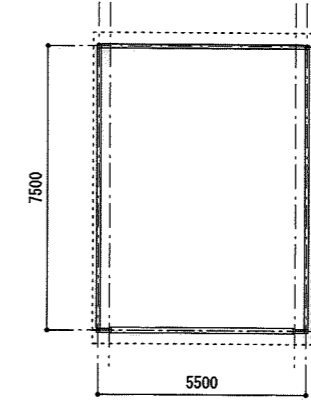
		工事名称	菊川総合支所解体工事	図面名	(既存) 第三庁舎 平面図、仕上表	縮尺	1/200	図番	A - 10
--	--	------	------------	-----	----------------------	----	-------	----	--------



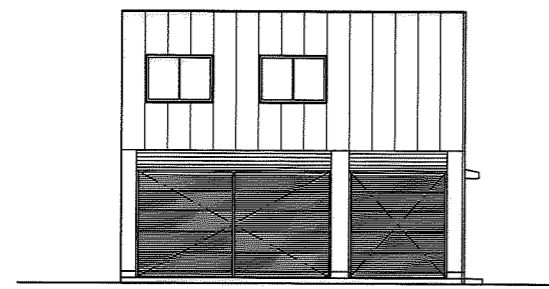
(既存) 備蓄倉庫 1階平面図 S=1/200



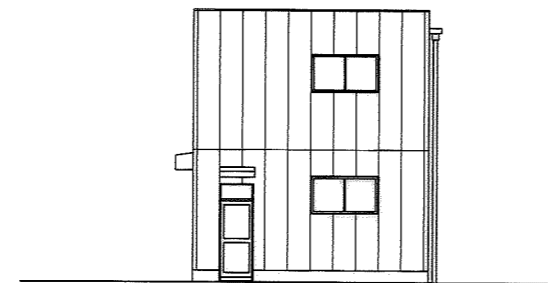
(既存) 備蓄倉庫 2階平面図 S=1/200



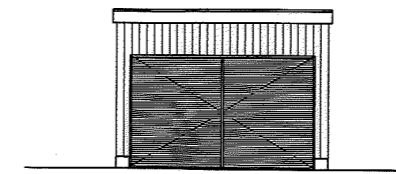
(既存) 塵芥車収納庫 平面図 S=1/200



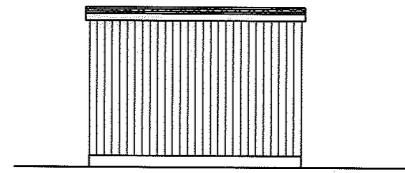
(既存) 備蓄倉庫 南側立面図 S=1/200



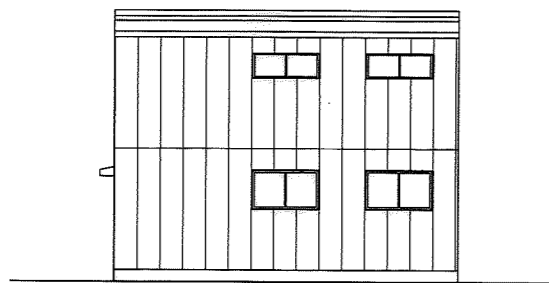
(既存) 備蓄倉庫 東側立面図 S=1/200



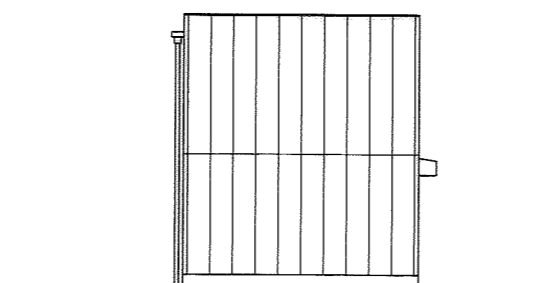
(既存) 塵芥車収納庫 正面図 S=1/200



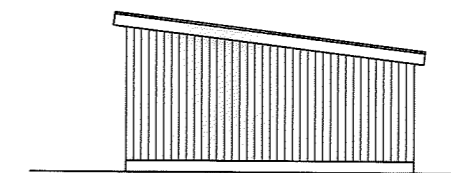
(既存) 塵芥車収納庫 背面図 S=1/200



(既存) 備蓄倉庫 北側立面図 S=1/200



(既存) 備蓄倉庫 西側立面図 S=1/200



(既存) 塵芥車収納庫 側面図 S=1/200

工事名称

菊川総合支所解体工事

図面名

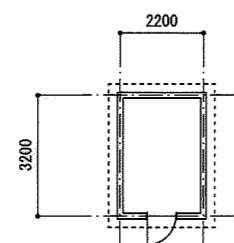
(既存)  
備蓄倉庫、塵芥車収納庫  
平面図、仕上表

縮尺

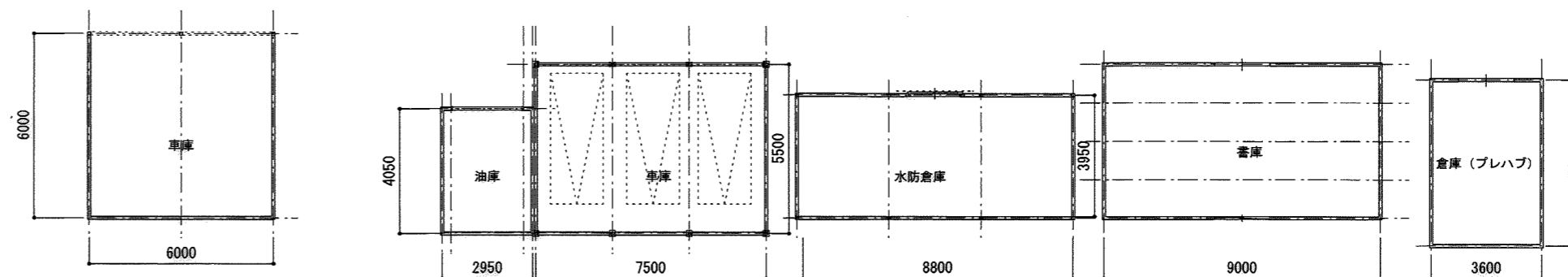
1/200

図番

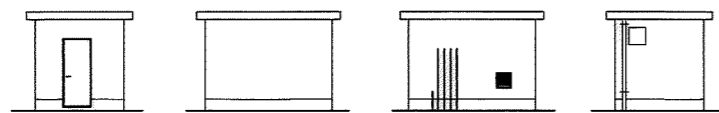
A - 11



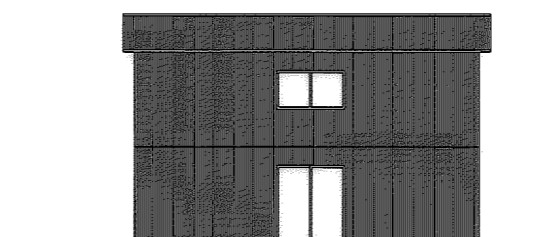
(既存) 浄化槽機械室跡 平面図 S=1/200



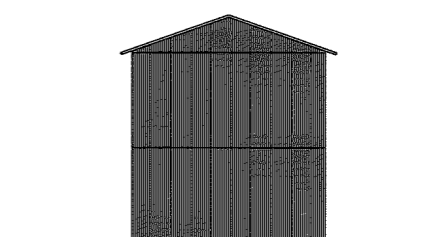
(既存) 敷地内南側倉庫等 平面図 S=1/200



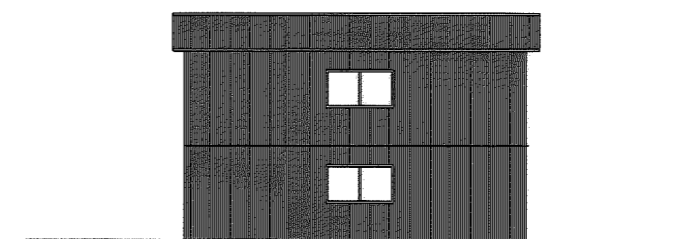
(既存) 浄化槽機械室跡 立面図 S=1/200



(既存) 敷地内南側倉庫 立面図 S=1/200



(既存) 敷地内南側倉庫 立面図 S=1/200



(既存) 敷地内南側倉庫 立面図 S=1/200

工事名称

菊川総合支所解体工事

図面名

(既存)  
その他既存建物  
平面図、仕上表

縮尺

1/200

図番

A - 12





主要機器撤去リスト(1)

【空調設備】

(1) 第一事務所

機器名称	仕様	数量	設置場所
ビル用マルチエアコン	天吊型 東芝 PCFY-J71GM-C(室外機:PUHY-J3551M-B) 空冷ヒートポンプ式パレト空調熱源ユニット STY-25B	内 10 外 2 ユニット 2	1階 市民生活課
ルームエアコン	壁掛形 パナソニック CS-H229A-W(室外機:CU-H229A)	1	1階 倉庫
ルームエアコン	応用エアコン ナショナル CW-163GS(室外機:読取不能)	1	1階 用務員室
パッケージエアコン	天吊型 東芝 AIC-P1120H(室外機:ROB-P2240HS)	内 4 外 2	2階 地域政策課
パッケージエアコン	天吊型 東芝 AIC-P630H(室外機:ROA-P630H)	1	2階 電算室
パッケージエアコン	天井埋込形4方向 東芝 AIU-J807H(室外機:ROA-J805H)	1	2階 PC室
ルームエアコン	壁掛形 三菱 PKH-40EKHD(室外機:PUH-40E) 天吊型 日立 RF-60CS(室外機:読取不能)	1 1	
パッケージエアコン	天吊型 東芝 AIC-P800H(室外機:ROA-P800H)	1	2階 支所長室
ルームエアコン	壁掛形 カシオ CS-E401A(室外機:CU-E401A)	1	2階 次長室
パッケージエアコン	壁掛形 三菱 PKA-J80FAL9(室外機:PUH-J80GA9)	1	2階 第3会議室
パッケージエアコン	壁掛形 三菱 PKA-J80FAL9(室外機:PUH-J80GA9)	1	2階 機械室

(2) 第二事務所

機器名称	仕様	数量	設置場所
パッケージエアコン	天井埋込形4方向 東芝 AIU-P1120H(室外機:ROB-P2240HS)	1	1階 速設課
パッケージエアコン	天井埋込形4方向 東芝 AIU-P800H(室外機:ROA-P800HS)	1	1階 職員厚生室
パッケージエアコン	天井埋込形2方向 東芝 AIU-P1600H(室外機:ROA-P1600HS)	2	1階 第1会議室
パッケージエアコン	天吊型 三菱 MPC-RP112KA3(室外機:MPUZ-RP112HA7)	1	2階 第2会議室
パッケージエアコン	天井埋込形4方向 三菱 PLZ-P112AB(室外機:PUZ-P112GA2)	1	2階 研修室
パッケージエアコン	天井埋込形4方向 三菱 PLZ-P112AB(室外機:PUZ-P112GA2)	1	2階 共用会議室
パッケージエアコン	床置型 三菱 PSA-J160GA2(室外機:PUH-J160GA9)	1	2階 喫煙室

特記事項

- 1) フロンガス使用機器はフロン回収・破壊法に基づき適切に冷媒改修処分すること。
- 2) ルームエアコンは家電リサイクル法に基づき適切に処分すること。
- 3) 機器類の撤去は、主要機器撤去リスト表によるほか、機械設備はすべて撤去すること。
- 4) 屋内及び外壁に取り付けられた不要な配管類はすべて撤去すること。

(3) 第三事務所

機器名称	仕様	数量	設置場所
パッケージエアコン	天吊型 三菱 PCH-J140GA9G9(室外機:PUH-J140GA9) 壁掛形 三菱 PKH-J112FAL9G9(室外機:PUH-J112GA9)	1 1	2階 農林課

(4) 第三庁舎

機器名称	仕様	数量	設置場所
パッケージエアコン	天井埋込形4方向 三菱 PLH-GKV(室外機:PUH-160FK)	内 2 外 1	大部屋
ルームエアコン	壁掛形 三菱 MSZ-K323S-W(室外機:MUZ-K323S)	1	小部屋

(5) 保健センター

機器名称	仕様	数量	設置場所
パッケージエアコン	天吊型 三菱 PCH-2.5D(室外機:PUH-2.5C) 天井埋込形4方向 三菱 PLH-GKV(室外機:PUH-125T-K)	1 2	1階 事務室
パッケージエアコン	壁掛形 カシオ CS-J50KXM(室外機:CU-J50XB)	1	1階 検診室
パッケージエアコン	天吊型 三菱 PCH-2.5D(室外機:PUH-2.5C)	2	1階 健康増進室
パッケージエアコン	天吊型 三菱 PC-P112GA(室外機:PUZ-P224FA)	内 2 外 1	2階 集団指導室
パッケージエアコン	壁掛形 東芝 AIK-AP803H(室外機:ROA-AP804H)	1	2階 和室

工事名称

菊川総合支所解体工事

図面名

空調設備 撤去機器表

縮尺

1/NON

図番

M-01

主要機器・器具撤去リスト(2)

【給排水衛生設備】

(1) 第一事務所

器具名称	仕様	数量	設置場所
浄化槽	毛管三次処理装置	1	第一事務所北側
	外形寸法: 2.3.2mx6.9mx3.9m		
	調整ポンプ 0.4kw	(2)	
	非常用ポンプ 0.4kw	(1)	
	逆洗ポンプ 0.25kw	(1)	
	逆水ポンプ 0.25kw	(2)	
	※地上1mを撤去し、砂埋めにて処理すること。		
和風大便器	ロータンク	6	
		(1)	1階WC(男)
		(2)	1階WC(女)
		(1)	2階WC(男)
		(2)	2階WC(女)
小便器		6	
		(3)	1階WC(男)
		(3)	2階WC(男)
洗面器		6	
		(1)	1階WC(男)
		(2)	1階WC(女)
		(1)	2階WC(男)
		(2)	2階WC(女)
掃除流し		1	2階WC(女)
ガス湯沸かし器	5号	1	1階湯沸室

(2) 第二事務所

機器・器具名称	仕様	数量	設置場所
浄化槽	60人槽	1	第二事務所北側
	外形寸法: 6.82mx2.42mx1.8m		
	※地上1mを撤去し、砂埋めにて処理すること。		
オイルタンク	地上設置形 容量1,000L	1	1階階段室下移
	外形寸法: 1.8mx0.5mx1.2m		
	※地上1mを撤去し、砂埋めにて処理すること。		
和風大便器	ロータンク	4	
		(1)	1階WC(男)
		(1)	1階WC(女)
		(1)	2階WC(男)
		(1)	2階WC(女)
小便器		6	
		(3)	1階WC(男)
		(3)	2階WC(男)
洗面器		4	
		(1)	1階WC(男)
		(1)	1階WC(女)
		(1)	1階WC(男)
		(1)	2階WC(男)
ガス湯沸かし器	5号	1	1階湯沸室

特記事項

- 1) 機器類の撤去は、主要機器撤去リスト表によるほか、機械設備はすべて撤去すること。
- 2) 屋内及び外壁に取り付けられた不要な配管類はすべて撤去すること。

(4) 第二庁舎

器具名称	仕様	数量	設置場所
和風大便器	ロータンク	3	
		(2)	1階
		(1)	2階
小便器		3	
		(2)	1階
		(1)	2階
掃除流し		1	1階
洗面器		4	
		(3)	1階
		(1)	2階
電気温水器	200L	1	2階

(2) 第三庁舎

機器・器具名称	仕様	数量	設置場所
和風大便器	ロータンク	2	洗面便所
小便器		2	洗面便所
洗面器		1	洗面便所
ガス湯沸かし器	5号	1	1階湯沸室

(5) 保健センター

器具名称	仕様	数量	設置場所
洋風大便器	洗浄弁	1	1階身障者WC
洋風大便器	ロータンク	3	
		(1)	1階WC(男)
		(1)	1階WC(女)
		(1)	2階WC
和風大便器	ロータンク	1	2階WC
小便器		4	
		(3)	1階WC(男)
		(1)	2階WC
洗面器		7	
		(1)	1階WC(男)
		(2)	1階WC(女)
		(1)	1階身障者WC
		(1)	1階健康増進室
		(1)	1階相談室
		(1)	2階WC
手洗器		1	2階栄養実習室
掃除流し		1	1階WC(男)
汚物流し		1	1階検査室
ガス湯沸かし器	5号	2	
		(1)	1階検査室
		(1)	2階栄養実習室

工事名称

菊川総合支所解体工事

図面名

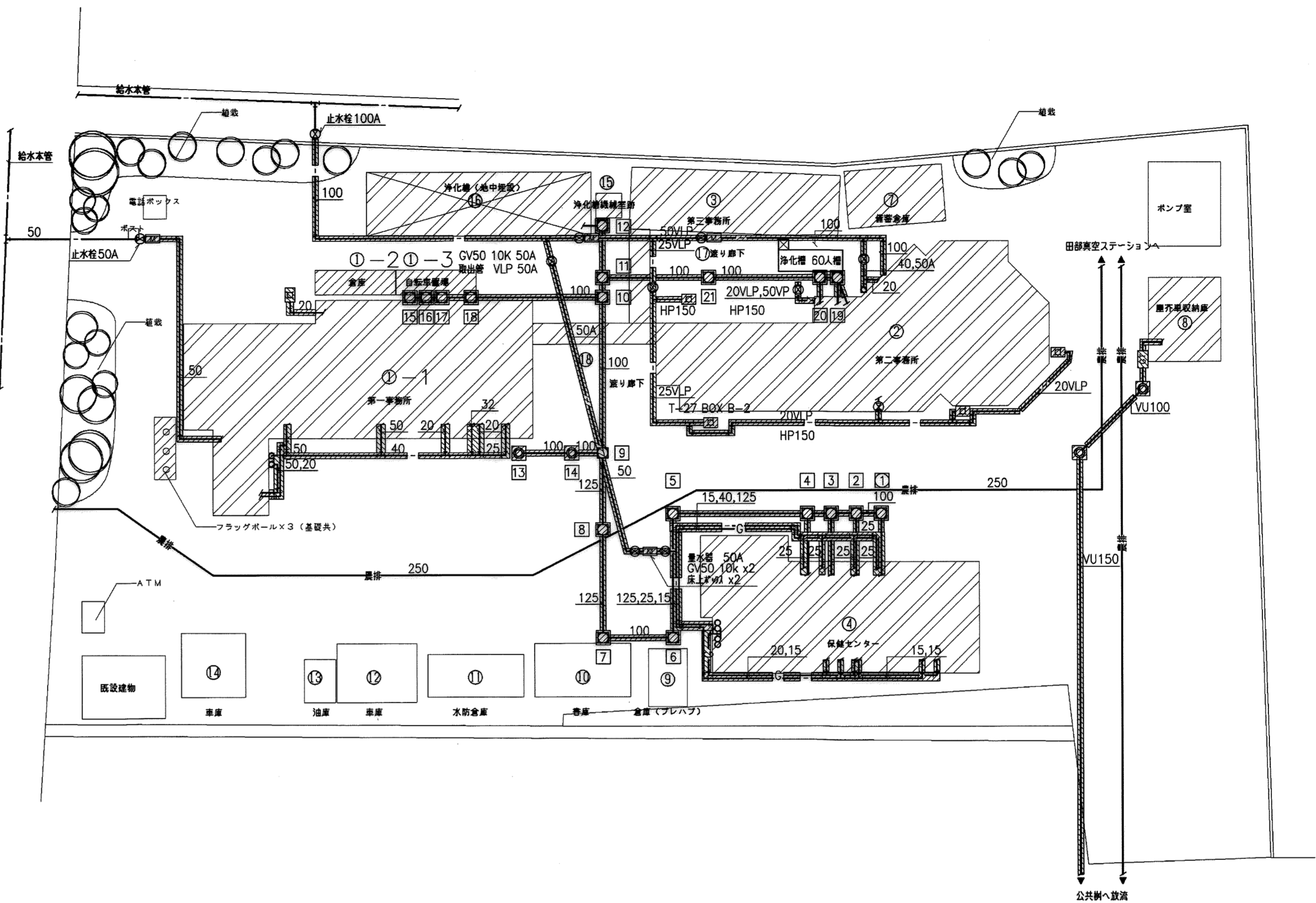
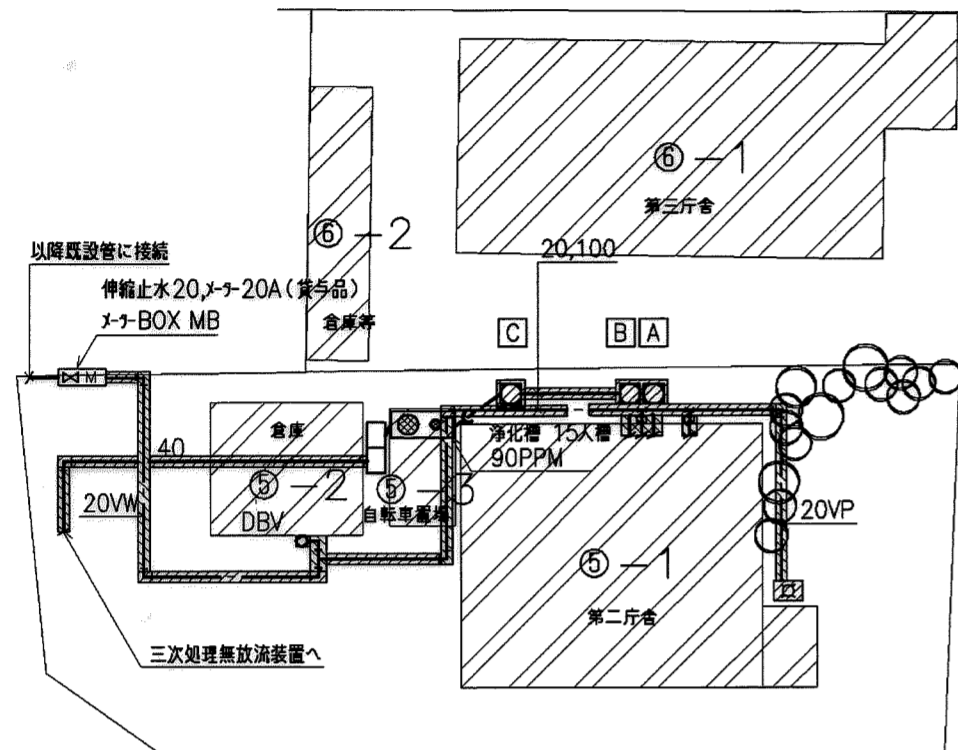
給排水衛生設備 撤去機器表

縮尺

1/NON

図番

M-02



【保険ツケノキリスト】

樹番	名称	仕様	深さ	数	備考
1	汚水樹	SC-1 350x350	300	1	MHB-300
2	汚水樹	SC-1 350x350	330	1	MHB-300
3	汚水樹	SC-1 350x350	360	1	MHB-300
4	汚水樹	SC-1 350x350	390	1	MHB-300
5	汚水樹	SC-2 450x450	510	1	MHB-450
6	汚水樹	SC-2 450x450	600	1	MHB-450
7	汚水樹	SC-3 600x600	675	1	MHB-600
8	汚水樹	SC-3 600x600	790	1	MHB-600
9	汚水樹	SC-3 600x600	870	1	MHB-600
10	汚水樹	SC-3 600x600	1035	1	MHB-600
11	汚水樹	SC-3 600x600	1055	1	MHB-600
12	汚水樹	SC-3 600x600	1110	1	MHB-600
13	汚水樹	SC-3 600x600	780	1	MHB-600
14	汚水樹	SC-3 600x600	835	1	MHB-600
15	汚水樹	SC-3 600x600	825	1	MHB-600
16	汚水樹	SC-3 600x600	845	1	MHB-600
17	汚水樹	SC-3 600x600	865	1	MHB-600
18	汚水樹	SC-3 600x600	895	1	MHB-600
19	汚水樹	SC-3 600x600	800	1	MHB-600
20	汚水樹	SC-3 600x600	820	1	MHB-600
21	汚水樹	SC-3 600x600	940	1	MHB-600
A	汚水樹	SC-1 350x350	350	1	MHB-300
B	汚水樹	SC-1 350x350	360	1	MHB-300
C	汚水樹	SC-1 350x350	400	1	MHB-300

番号	①-1	①-2	①-3	②	③	④	⑤-1	⑤-2	⑤-3	⑥-1	⑥-2	⑦	⑧	⑨	⑩	⑪	⑫	⑬	⑭	⑮	⑯
構造	RC	S	S	RC	S	RC	S	S	S	RC	RC	S	S	S	S	S	S	CB	S	RC	RC
建築面積	636.08	18.00	18.00	463.51	142.40	298.00	180.12	42.00	10.78	192.55	34.67	55.51	41.25	19.44	45.00	36.00	41.25	11.94	36.00	7.40	
床面積	PH階	101.40																			
	2階	571.44		463.51	142.40	253.00	171.50								45.00						
	1階	620.74	18.00	18.00	396.17	142.40	254.00	180.12	42.00	10.78	192.55	34.67	55.51	41.25	19.44	45.00	36.00	41.25	11.94	36.00	7.40
	合計	1293.58	18.00	18.00	859.68	284.80	507.00	351.62	42.00	10.78	192.55	34.67	55.51	41.25	19.44	90.00	36.00	41.25	11.94	36.00	7.40

【凡 例】

1. : 撤去配管を示す。

【特記事項】

1. 雨水配管及び雨水樹、管内設置機器・配管・ダクト類は建築工事とする。
2. 農業排水は、別図とする。
3. 既存設備配管の損傷の恐れのある所は、養生をすること。
4. 既存設備配管が損傷した場合は、原形復旧とする。
5. 騒音が発生する時間帯は、監督員や在社員と事前に打合せし、了承を得ること。
6. 近隣にも配慮すること。
7. 不要な配管・樹等は全て撤去すること。
8. 着手にあたっては事前に現地調査の上、工事を行うこと。

\* は解体建物を示す

工事名称

菊川総合支所解体工事

図面名

屋外配管図 (撤去)

縮尺

1/400

図番

M-3