

仕様書

1 件名

豊北滝部処理区マンホールポンプ取替業務（鳴瀬橋・大庭第1・田代・下市橋・大代2）

2 実施場所（別図1）

下関市豊北町大字滝部 鳴瀬橋マンホールポンプ場

下関市豊北町大字滝部 大庭第1 マンホールポンプ場

下関市豊北町大字滝部 田代マンホールポンプ場

下関市豊北町大字滝部 下市橋マンホールポンプ場

下関市豊北町大字滝部 大代2 マンホールポンプ場

3 契約期間

契約締結日から令和9年3月18日まで

4 実施内容

受託者が実施する内容は、次のとおりとする。

（1）対象マンホールポンプ

ア 鳴瀬橋マンホールポンプ場 No. 2 マンホールポンプ

イ 大庭第1 マンホールポンプ場 No. 2 マンホールポンプ

ウ 田代マンホールポンプ場 No. 2 マンホールポンプ

エ 下市橋マンホールポンプ場 No. 1 マンホールポンプ

オ 大代2 マンホールポンプ場 マンホールポンプ

（2）取替作業の詳細

ア 新規機器の調達及び搬入

イ ポンプ及び電動機を取替（別図2～6）

ウ 取替後の試運転（データ測定、運転調整及び異常の有無確認）

エ 既設ポンプの撤去及び処分（電動機含む。）

5 実施方法

受託者は、下水道維持管理指針（日本下水道事業団）、下水道法、電気事業法、労働安全衛生法、その他関係法令等を遵守し、必要な安全対策を講じた上で、適切に業務を実施すること。

6 機器仕様

別紙2のとおり

7 業務従事者

受託者は、選任届により届け出た酸素欠乏・硫化水素作業主任者及び電気工事士を業務に従事させること。

8 提出書類

- (1) 受託者は、契約締結後、次に掲げる書類を委託者に速やかに提出すること。
 - ア 酸素欠乏・硫化水素危険作業主任者選任届 1部（資格を証する書類の写しを添付すること。）
 - イ 電気工事士選任届 1部（資格を証する書類の写しを添付すること。）
 - ウ 材料承諾図 1部
 - エ 実施工程表 1部
- (2) 受託者は、業務が完了したときは、次に掲げる業務の成果に関する報告書を作成し、委託者に提出すること。
 - ア 作業完了届 1部
 - イ 作業写真（実施前・実施中・実施後） 1部
 - ウ 完成図書 3部（紙2部、CD-R（形式：PDF）1部）
 - （ア）機器仕様書
 - （イ）機器構造図（部品展開図）及び機器寸法図
 - （ウ）試験成績書
 - （エ）取扱説明書（維持管理に必要な運転要領書等）
- (3) 受託者は、提出書類の内容に変更が生じたときは、速やかに変更後の書類を委託者に提出すること。

9 実施にあたっての注意事項

- (1) 業務の実施に際しては、委託者と事前に十分な打ち合わせを行うこと。
- (2) 業務の履行中に別途必要な取替部品が生じた場合は、委託者に報告し、双方協議の上、その処置を決定するものとする。
- (3) 業務の履行に際しては、委託者立ち合いのもと、材料検収及び試運転調整を行うこと。
- (4) 作業時は、酸素及び硫化水素を測定するとともに必要に応じて、測定機器、保安用具、局所排気装置等を用いること。
- (5) 作業時は、現場の状況に応じた適切な保護具等を選定し、着用、洗浄するなど、安全衛生管理に努めること。
- (6) 作業時は、通行人、通行車両等の安全対策を講じ、必要に応じて交通誘導員を配置すること。
- (7) 作業の実施は、原則として閉庁日（土・日曜日、祝日、年末年始）を除く日の午前9時00分から午後4時30分までの間に行うこと。
- (8) 業務に必要な機材は、受託者の負担とする。
- (9) 本業務において発生した撤去品及び廃材等は、受託者の責により関係法令に従い適

切に処分すること。

(10) マンホールポンプ場の運転に支障を与えないこと。

10 その他

(1) 書類の作成に当たっては、記載した文字等を容易に消去することのできる筆記用具
(消せるボールペン等) は使用しないこと。

(2) この仕様書に定めのない事項については、その都度双方協議の上、解決するものとする。

以上

別紙 2

機器仕様

対象設備	鳴瀬橋マンホールポンプ場 (No. 2 マンホールポンプ)
型 式	KS-VG802AA (株式会社クボタ製) ※参考機種 (既設と同型式)
数 量	1 台
機器仕様	
ポンプ	下水道用 着脱式水中ポンプ (ボルテックス形) 吐出量: 0.36 m ³ /min 口径: 80 mm 全揚程: 4.8m
電動機	水中・乾式 定格出力: 2.2 kW 極数: 4P 定格電圧: 200V 60 Hz 始動方式: 直入
付属品	水中ケーブル: 20m 吊上用チェーン: 8m 材質 SUS304

着脱装置は既設利用とする (アタッチメントの使用は不可)。

対象設備	大庭第 1 マンホールポンプ場 (No. 2 マンホールポンプ)
型 式	SER73T3B (株式会社クボタ製) ※既設機種
	KS-VL64AA (株式会社クボタ製) ※参考機種
数 量	1 台
機器仕様	
ポンプ	下水道用 着脱式水中ポンプ (ボルテックス形) 吐出量: 0.16 m ³ /min 口径: 65 mm 全揚程: 9.4m
電動機	水中・乾式 定格出力: 2.2 kW 極数: 4P 定格電圧: 200V 60 Hz 始動方式: 直入
付属品	水中ケーブル: 20m 吊上用チェーン: 3m 材質 SUS304

着脱装置は既設利用とする (アタッチメントの使用は不可)。

対象設備	田代マンホールポンプ場 (No. 2 マンホールポンプ)
型 式	KS-VH53AA (株式会社クボタ製) ※参考機種 (既設と同型式)
数 量	1 台
機器仕様	
ポンプ	下水道用 着脱式水中ポンプ (ボルテックス形) 吐出量: 0.18 m ³ /min 口径: 50 mm 全揚程: 10m
電動機	水中・乾式 定格出力: 1.5 kW 極数: 2P 定格電圧: 200V 60 Hz 始動方式: 直入
付属品	水中ケーブル: 20m 吊上用チェーン: 5m 材質 SUS304

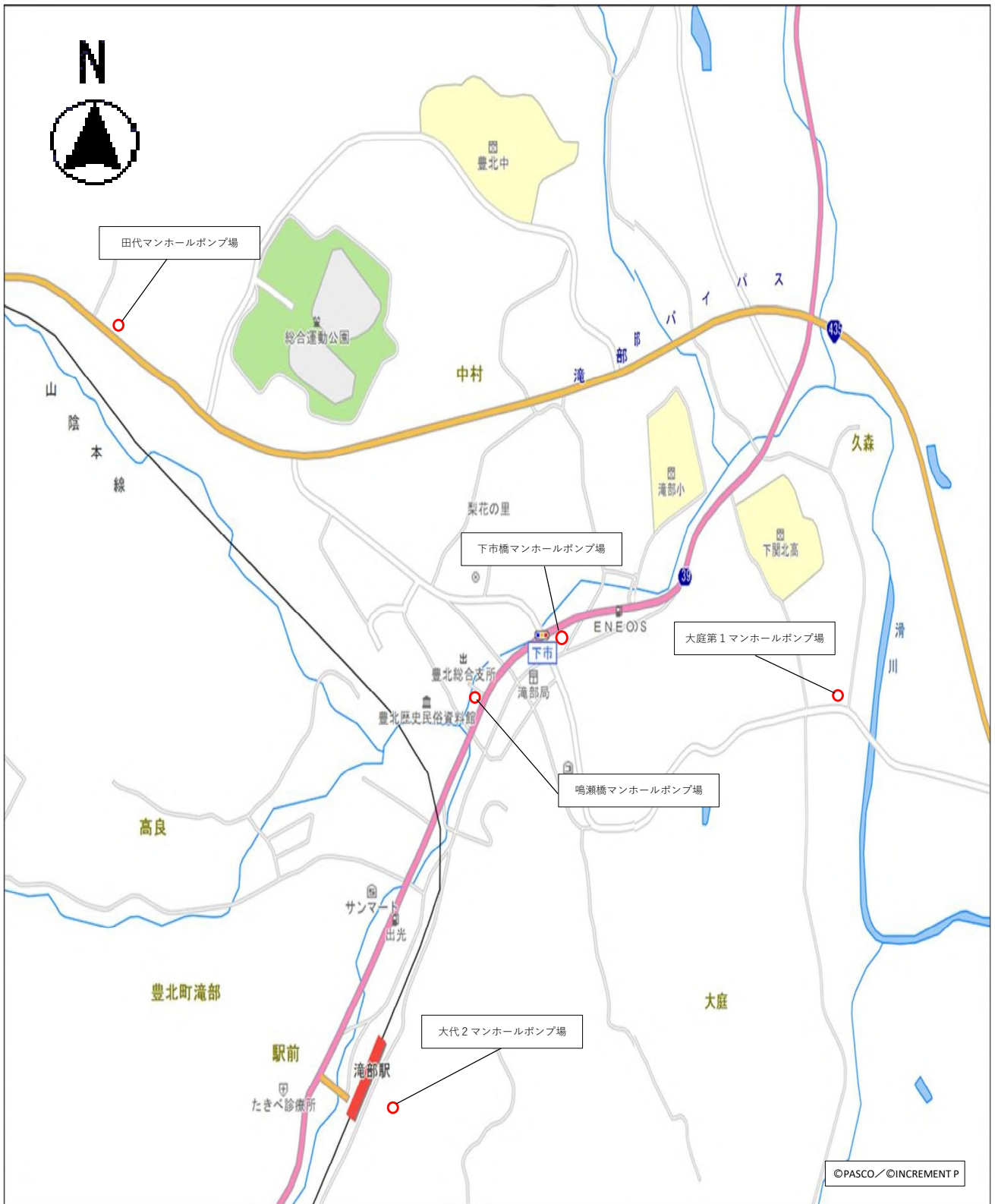
着脱装置は既設利用とする (アタッチメントの使用は不可)。

対象設備	下市橋マンホールポンプ場 (No. 1 マンホールポンプ)
型 式	SER72T3B (株式会社クボタ製) ※既設機種
	KS-VL63AA (株式会社クボタ製) ※参考機種
数 量	1 台
機器仕様	
ポンプ	下水道用 着脱式水中ポンプ (ボルテックス形) 吐出量：0.12 m ³ /min 口径：65 mm 全揚程：4.2m
電動機	水中・乾式 定格出力：1.5 kW 極数：4P 定格電圧：200V 60 Hz 始動方式：直入
付属品	水中ケーブル：20m 吊上用チェーン：7m 材質 SUS304

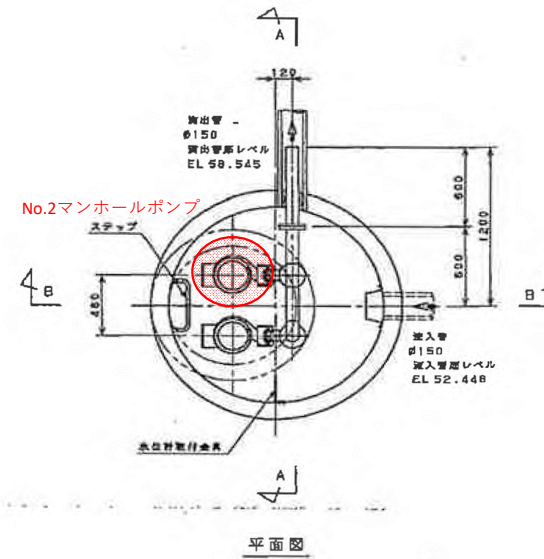
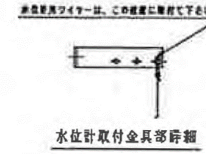
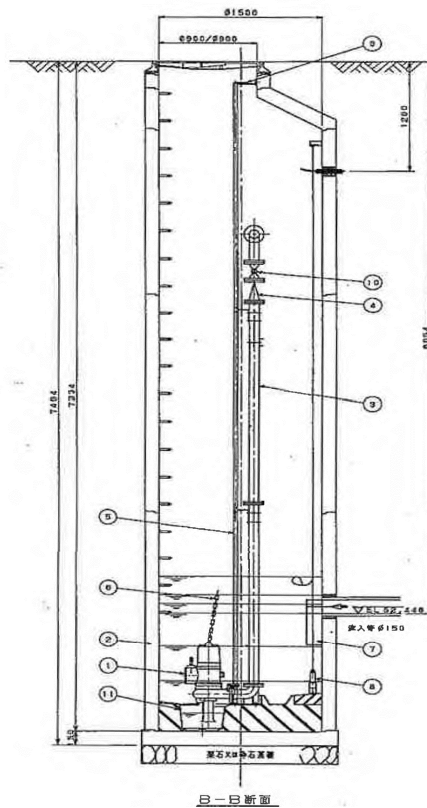
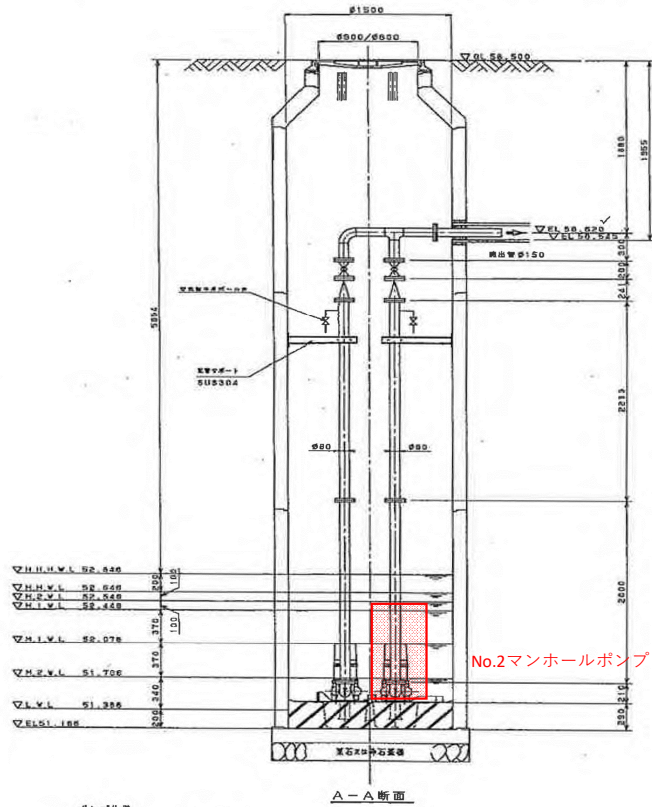
着脱装置は既設利用とする (アタッチメントの使用は不可)。

対象設備	大代2 マンホールポンプ場
型 式	GP410ex (アクアインテック株式会社製) ※既設機種
	CKA32HS (新明和工業株式会社製) ※参考機種
数 量	1 台
機器仕様	
ポンプ	下水道用 水中ポンプ (水位計付) 吐出量：0.08 m ³ /min 口径：32 mm 全揚程：10m
電動機	水中・乾式 定格出力：1.0 kW 極数：2P 定格電圧：200V 60 Hz 始動方式：コンデンサ
付属品	水中ケーブル：20m

豊北滝部処理区マンホールポンプ場位置図



年度	令和8年度
件名	豊北滝部処理区マンホールポンプ取替業務(鳴瀬橋・大庭第1・田代・下市橋・大代2)
場所	下関市豊北町大字滝部地内(鳴瀬橋マンホールポンプ場)



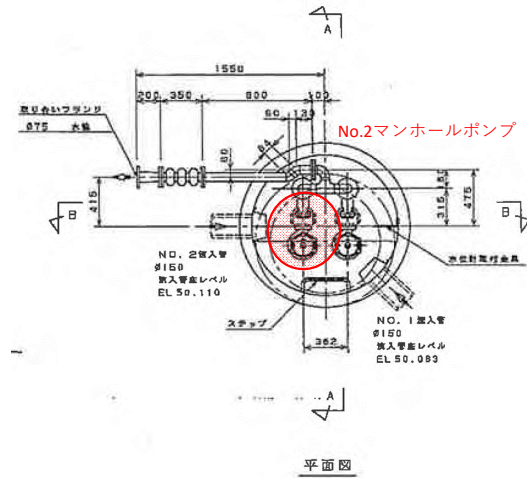
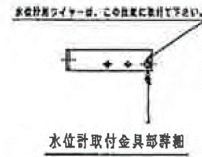
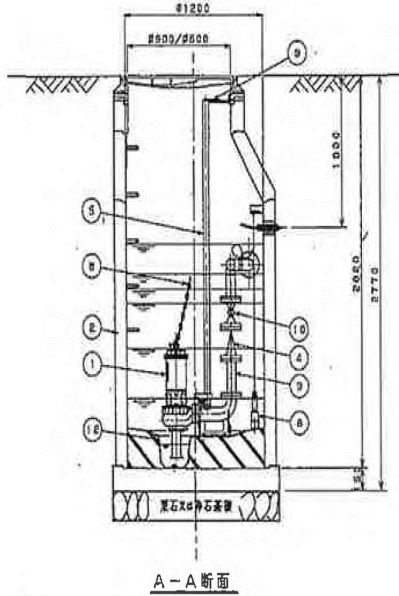
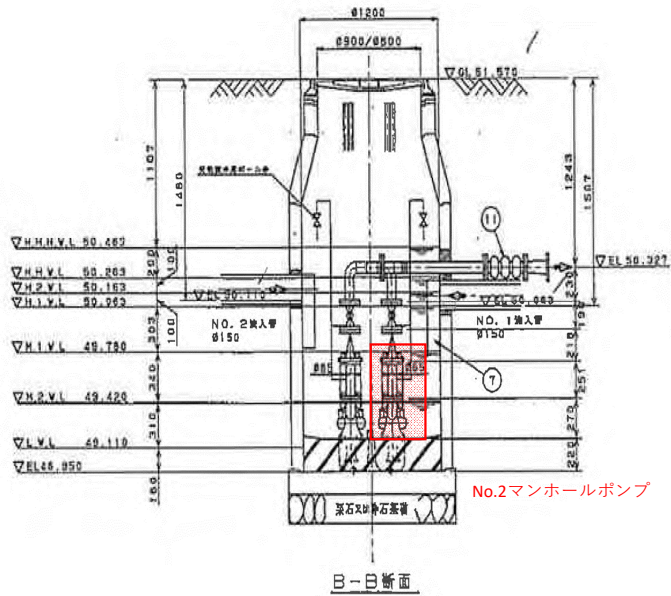
(鳴瀬橋マンホールポンプ)

1	11	浮力弁	F. R. P		
2	10	ボール弁	SC613		
3	5	ホウゾク取付金具	SU5204		
4	7	浮力弁	SU5204		浮力弁高レベル フロート高
5	6	浮力チェーン	SUS304		
6	5	ガイドパイプ	SUS304		
7	4	止止弁	SC513		φ150
8	3	取付金具	SUS304		φ150
9	2	マンホール			取付金具高
10	1	取付金具	SC613		φ150

品名	A 品名	数量	単位	材料	重量	備注
NO. REQD	PART NO.	QTY	UNIT	MATERIAL	WGT	REMARKS
FILE NO.						
				図番	1E-6154-02A	
承認者	DATE	承認者	DATE	承認者	DATE	
APPROVED BY		CHECKED BY		承認者		
				品名	マンホールポンプ取付図	
				図番	11-039325	
				承認者		

KUBOTA Corporation

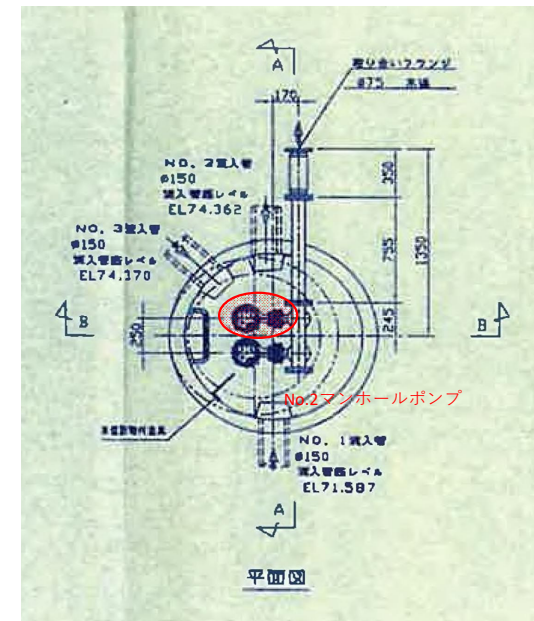
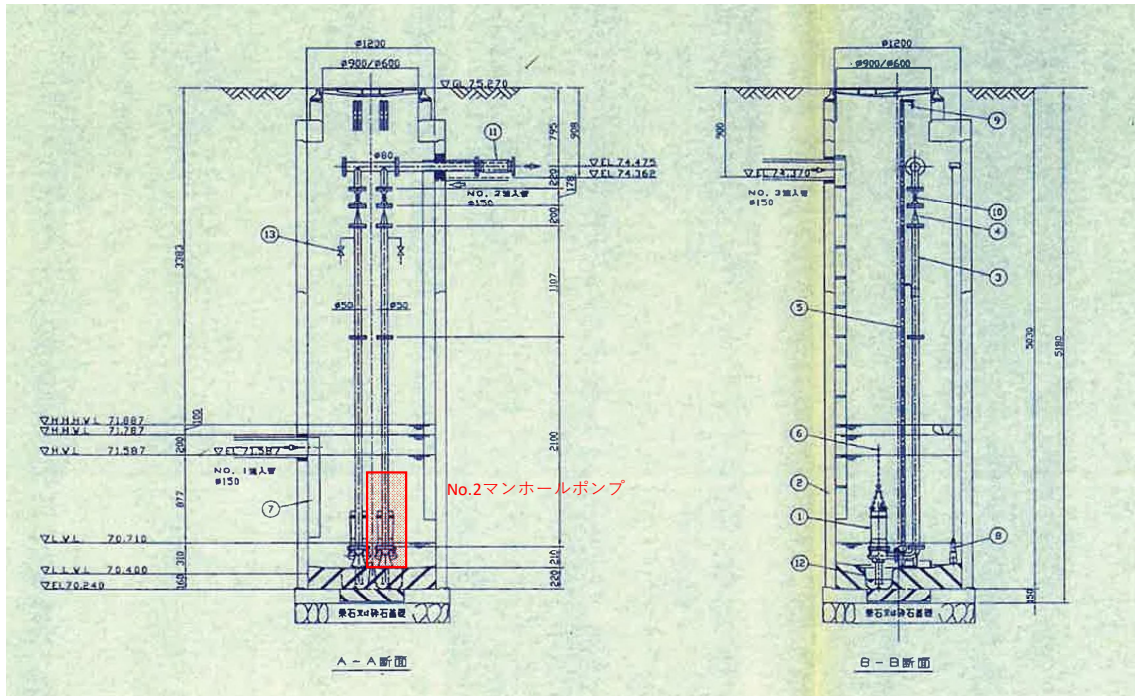
年度	令和8年度
件名	豊北滝部処理区マンホールポンプ取替業務(鳴瀬橋・大庭第1・田代・下市橋・大代2)
場所	下関市豊北町大字滝部地内(大庭第1マンホールポンプ場)



(大庭No. 1マンホールポンプ)

品番	品名	材質	寸法	備
NO.	PART NO.	MATERIAL	Dim.	REMARK
1	2	予備図	F. R. P	
2	11	可換管	ゴム	φ85
2	10	ボール弁	SC513	
1	9	ボール弁取付金具	SUS304	
1	8	浮球計		取付金具 樹脂製
2	7	蓋	SUS304	
2	6	蓋上チェーン	SUS304	
2	5	ガイドパイプ	SUS304	
2	4	蓋止	SC513	φ50
1	3	取付部	SUS304	φ85
1	2	マンホール		標準取付部
2	1	蓋取付金具	φ85	2.2 R.V
A 品番 品名 材質 寸法 備				
NO. PART NO. NAME OF PARTS MATERIAL Dim. REMARK				
FILE NO. ORDER NO.				
1E-6154-01A				
発行	日付	尺	縮尺	製
DATE	DATE	SCALE	SCALE	SCALE
承認	承認	承認	承認	承認
APPROVED BY	APPROVED BY	APPROVED BY	APPROVED BY	APPROVED BY
図名				製
MANHOLE PUMP ATTACHMENT				R. S
KUBOTA Corporation				
11-039324				

年度	令和8年度
件名	豊北滝部処理区マンホールポンプ取替業務(鳴瀬橋・大庭第1・田代・下市橋・大代2)
場所	下関市豊北町大字滝部地内(田代)

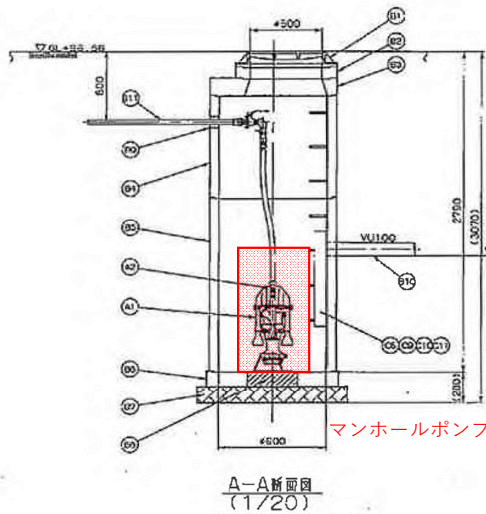
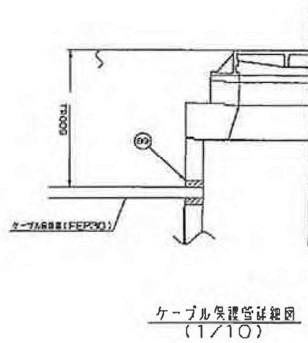
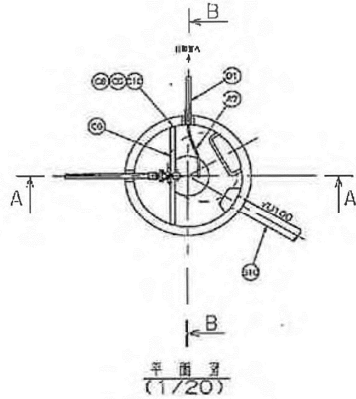


(1063-1マンホールポンプ)

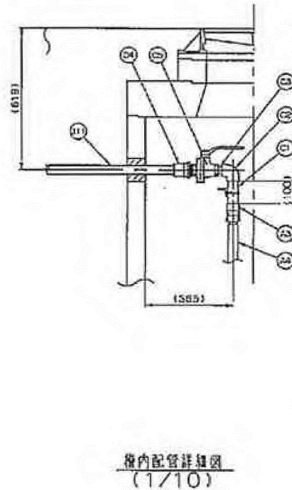
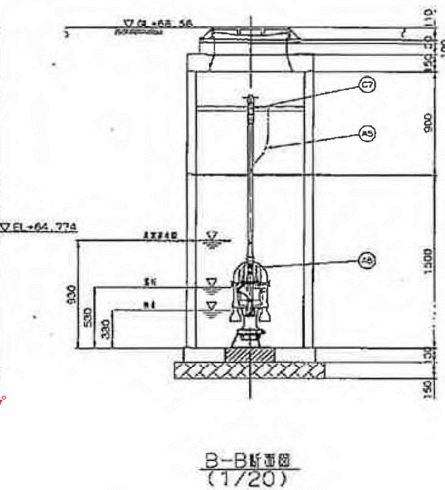
1式 13	駆動機弁	SCS14	φ20
1式 12	手動機弁	F.R.P	
1式 11	配管管	J.M	φ75
2部 10	ボール弁	SCS13	
1式 9	ボール弁取付金具	SUS304	
1式 8	スベリ		
2部 7	調整	SUS304	取付用 10-1式
2部 6	高さ調整	SUS304	
2部 5	ガイドパイプ	SUS304	
2部 4	取付金具	SCS/TEL	φ30
1式 3	調整	SUS304	φ50,φ80
1式 2	マンホール		取付機弁
2部 1	管継ぎ式ポンプ		φ50 1.5kw

品番	部品名	材質	寸法
NO. 1	NAME OF PARTS	MATERIAL	SIZE
FILE NO.	DESIGN NO.	SCALE	REVISION
		1E-6310-02A	
DATE	SCALE	CUSTOMER	R.S
APPROVE BY	CHECKED BY	TITLE	
		マンホールポンプ挿付図	
KUBOTA Corporation		FILE NO.	13-025728

年度	令和8年度
件名	豊北滝部処理区マンホールポンプ取替業務(鳴瀬橋・大庭第1・田代・下市橋・大代2)
場所	下関市豊北町大字滝部地内(大代2マンホールポンプ場)



マンホールポンプ



番号	品名	仕様・単位	数量
A-1	ケーブルケーブル	1φ200V 0.75mm ² ×32	1
A-2	ケーブルケーブル(12)	NPT32A(12φ) SUS304	1
A-3	ケーブルケーブル(12)	PT32A(12φ) SUS304	1
A-4	ケーブルケーブル	130(40×40×1.5mm)	1
A-5	ケーブルケーブル	2φケーブル用、ケーブル用	1
A-6	ケーブルケーブル	2φケーブル用、ケーブル用	1
A-7	ケーブルケーブル	1φケーブル用、2φケーブル用、2φケーブル用	1

番号	品名	仕様・単位	数量
B-1	保護管	φ600	1
B-2	保護管	100H	1
B-3	保護管	150H	1
B-4	保護管	900H	1
B-5	保護管	1500H	1
B-6	保護管	130H	1
B-7	保護管		
B-8	保護管		
B-9	保護管	VU100	1
B-10	保護管		1
B-11	保護管	H17P30	1

番号	品名	仕様・単位	数量
C-1	パイプ	32A SUS304 600×40S	1
C-2	パイプ	32A SUS304	1
C-3	パイプ	32A SUS304	1
C-4	パイプ	H1V530	1
C-5	パイプ	32A 10K SCS13(2φケーブル)	1
C-6	パイプ	L40 SUS304	1
C-7	パイプ	32A (W3/B) SUS304	1
C-8	パイプ	W3/B SUS304 (12φ×17)	
C-9	パイプ	W3/B SUS304	
C-10	パイプ	W3/B SUS304	
C-11	パイプ	SUS304	1

※1：ケーブル及びケーブル保護管

番号	品名	仕様・単位	数量
D-1	保護管	FEP30	1

大代2MP

図面番号	マンホールポンプ取替業務(鳴瀬橋・大庭第1・田代・下市橋・大代2)	図名	マンホールポンプ機内配管図 (1114-1)
図面尺	1/20	図示	